

**Zeitschrift:** Bulletin technique de la Suisse romande  
**Band:** 57 (1931)  
**Heft:** 24

## Werbung

### Nutzungsbedingungen

Die ETH-Bibliothek ist die Anbieterin der digitalisierten Zeitschriften. Sie besitzt keine Urheberrechte an den Zeitschriften und ist nicht verantwortlich für deren Inhalte. Die Rechte liegen in der Regel bei den Herausgebern beziehungsweise den externen Rechteinhabern. [Siehe Rechtliche Hinweise.](#)

### Conditions d'utilisation

L'ETH Library est le fournisseur des revues numérisées. Elle ne détient aucun droit d'auteur sur les revues et n'est pas responsable de leur contenu. En règle générale, les droits sont détenus par les éditeurs ou les détenteurs de droits externes. [Voir Informations légales.](#)

### Terms of use

The ETH Library is the provider of the digitised journals. It does not own any copyrights to the journals and is not responsible for their content. The rights usually lie with the publishers or the external rights holders. [See Legal notice.](#)

**Download PDF:** 13.10.2024

**ETH-Bibliothek Zürich, E-Periodica, <https://www.e-periodica.ch>**

# BULLETIN TECHNIQUE DE LA SUISSE ROMANDE

ORGANE DE PUBLICATION DE LA COMMISSION CENTRALE POUR LA NAVIGATION DU RHIN  
ORGANE DE L'ASSOCIATION SUISSE DE TECHNIQUE SANITAIRE  
ORGANE EN LANGUE FRANÇAISE DE LA SOCIÉTÉ SUISSE DES INGÉNIEURS ET DES ARCHITECTES  
ainsi que de la Société vaudoise des Ingénieurs et des Architectes, de l'Association des Anciens Elèves de  
l'École d'Ingénieurs de l'Université de Lausanne et des Groupes Romands de la G. e. P.

## ABONNEMENTS :

Suisse : 1 an, 12 francs  
Etranger : 14 francs

Pour sociétaire :

Suisse : 1 an, 10 francs  
Etranger : 12 francs

Prix du numéro :  
75 centimes.

Pour les abonnements  
s'adresser à la librairie  
F. Rouge & C°, à Lausanne.

## COMITÉ DE RÉDACTION

Président : R. NEESER, ingénieur, à Genève.  
Secrétaire : EDM. EMMANUEL, ingénieur, à Genève.

## MEMBRES

*Fribourg* : MM. L. HERTLING, architecte ; A. ROSSIER, ingénieur ; R. DE SCHALLER, architecte. — *Vaud* : MM. C. BUTTICAZ, ingénieur ; EPITAUX, architecte ; E. JOST, architecte ; A. PARIS, ingénieur ; CH. THEVENAZ, architecte. — *Genève* : MM. L. ARCHINARD, ingénieur ; CH. WEIBEL, architecte. — *Neuchâtel* : MM. ED. ELSKES, ingénieur ; A. MEAN, ingénieur cantonal ; E. PRINCE, architecte. — *Valais* : MM. J. COUCHEPIN, ingénieur, à Martigny ; HAENNY, ingénieur, à Sion.

RÉDACTION : H. DEMIERRE, ingénieur,  
VEVEY, Rue de la Madeleine, 15.

## CONSEIL D'ADMINISTRATION DU BULLETIN TECHNIQUE

A. DOMMER, ingénieur, président. — G. EPITAUX, architecte. — M. IMER, J. HURTER. — E. SAVARY, ingénieur.

ADMINISTRATION : LIBRAIRIE F. ROUGE & C°, RUE HALDIMAND, 6, LAUSANNE

## ANNONCES :

Le millimètre sur 1 colonne :  
20 centimes.

Rabais pour annonces répétées

Tarif spécial  
pour fractions de pages.

Régie des annonces :  
*Indicateur Vaudois*  
(Société Suisse d'Édition)

Jumelles, 4, Lausanne.



## Ventilateurs en tous genres

(à hélice, centrifuges, en bois de pitchpin, etc.)

**VENTILATION S. A. - STÆFA - ZURICH**

## Sept millions

Voilà le chiffre de la consommation suisse de sacs PAVAG, en 1930, contre 20'000 en 1926. Cet accroissement formidable de la demande de sacs PAVAG ne vous dit-il rien? Ce succès doit avoir ces raisons. Mieux que cent preuves, il révèle les avantages économiques incontestables du sac en papier.

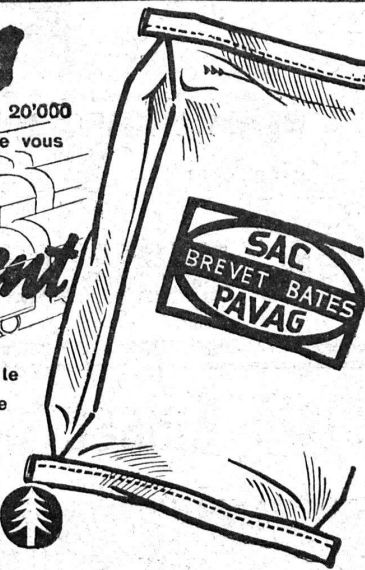
Que signifie cette masse de

## 35.000 wagons de ciment

demandée par l'industrie suisse du bâtiment, sous emballage PAVAG, au cours de l'année dernière. Le sac PAVAG ne coûte plus qu'un sou à l'entrepreneur; il supprime le triage, le contrôle et le retour des sacs vides; les ennuis inséparables du décompte de sacs de jute. Or, employer le sac PAVAG, c'est gagner du temps et s'épargner une foule d'ennuis. A votre prochaine commande de ciment, exigez, vous aussi, l'emballage PAVAG.

# PAVAG

Actiengesellschaft für Kraftpapier-Verwertung, Zug  
VERWALTUNG - ZÜRICH - REG. N° 3  
TELEFON 42.875 - TELEGRAMME: SACGARTA



# SPÄLTI FILS & C<sup>ie</sup>

## VEVEY

Rue des Chenevières, 11

Téléphone 940

**MAISON PRINCIPALE à ZURICH 5**

Téléphone 36.623

# Nous réparons :

Moteurs électriques,

Génératrices,

Transformateurs et Appareils

de toutes provenances

pour haute et basse tension.

# **DILATITE, Liège aggloméré**

en plaques ou en coquilles  
isole contre la chaleur,  
le froid et le bruit.

Spécialité de la fabrique de liège aggloméré de

**Wanner & Cie Sté Ame, Horgen**

## **IMPERMÉABILISANTS A PRISE LENTE ET RAPIDE**

# **SIKA**

s'appliquant même sous forte pression d'eau

**Gasp. WINKLER & Cie - Altstetten - Zurich**

## **Société Suisse d'Explosifs Cheddite et Dynamite**

Bureau à Liestal : Tél. 182. Usines à Isleten (Ct. d'Uri) et Liestal

livre à des conditions avantageuses

**DYNAMITE** de toutes forces

Explosifs de sûreté 1<sup>re</sup> qualité

**CHEDDITE ET TELSITE**  
**MÈCHES ET DÉTONATEURS**

Agents généraux pour la Suisse romande :

**PETITPIERRE FILS & Co, NEUCHÂTEL**  
TÉLÉPHONE 3.15





# EXPLOSIFS DE SÛRETÉ

## ALDORFITE ET

### ALDORFITE-GELATINE



**Effets très puissants Grande sécurité dans le maniement**  
**Mèches à mines — Capsules détonateurs**  
**Lampes de mineurs — Acier pour mèches**

Concasseurs - Bétonnières - Monte-charges rapide « Raco »  
 Matériel roulant - Appareils de levage  
 Outils pour entrepreneurs

## ROBERT AEBI & C<sup>IE</sup>, S. A., ZURICH

BUREAU TECHNIQUE

Maison fondée en 1881

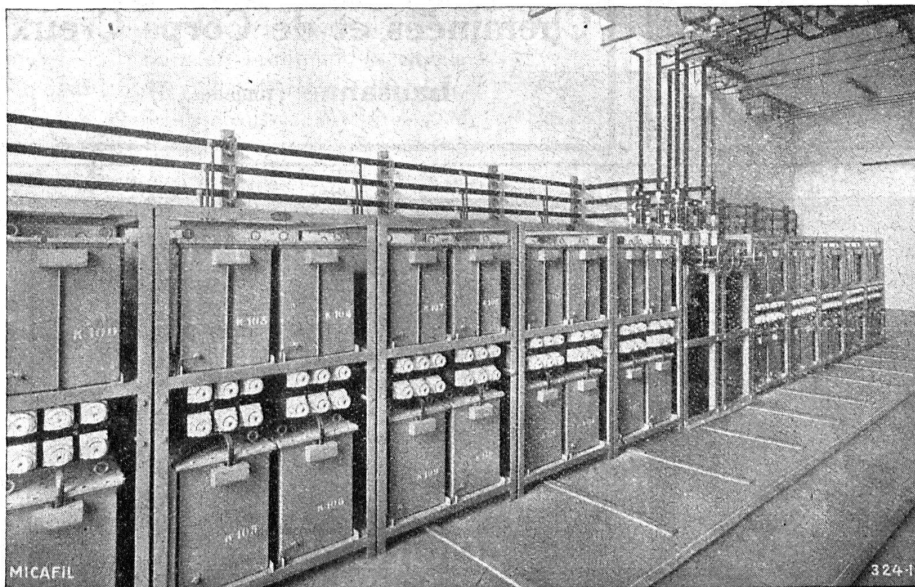
FABRIQUE DE MACHINES

# LA BANQUE CANTONALE VAUDOISE

met ses services à la disposition de

## MM. les INDUSTRIELS, COMMERÇANTS et PARTICULIERS

Toutes opérations de banque aux meilleures conditions.



2 Batterie de condensateurs MICAFIL à la sous-station de Gruningen (Canton de Zurich)  
 Puissance réactive : 1100 kVA, tension : 600 volts, 50 pér.

AMÉLIORATION  
DU  
FACTEUR  
DE  
PUISSANCE

COS.  $\varphi$

CONDENSATEURS



POUR TOUS USAGES,  
 TENSIONS ET  
 PUISSANCES

## CONDENSATEURS STATIQUES

MICAFIL S. A. ZURICH - ALTSTETTEN

(TÉLÉPHONE : ZURICH N° 55.200)





# WALO BERTSCHINGER, LAUSANNE

Bureaux à :

ZURICH  
AARAU  
BERN  
LA CHAUX-DE-FONDS  
CHUR  
EINSIEDELN  
FRAUENFELD  
LUGANO  
LUZERN  
ST. GALLEN  
SOLOTHURN

Grand-Chêne, 1      Tel. 29.093

Dépôt à MALLEY-LAUSANNE

## Constructions de routes - Cylindrages

### MANUFACTURE de Produits Céramiques et Réfractaires S. A. LAUSEN

PRODUITS RÉFRACTAIRES : BRIQUES, PLANELLES, DALLES, MORTIER, MOUFLES, CREUSETS

*Carrelages céramiques rouges et jaunes. Briques de parement*

TUYAUX EN GRÈS, AUGES, CUVES — KLINKERS — BRIQUES ÉMAILLEES

### Union des PARQUETERIES SUISSES Berne - Zurich - Bienne

*Travaux de parqueterie en tous genres*

s'occupe de la fourniture et pose sur lambourrage, asphalte  
ou asphaltine (nouveau technique)

groupe les meilleures parqueteries de la Suisse romande.

Demander adresses des représentants  
dans les principales villes.

### Corps creux et Hourdis

*(Système Schmidt)*

pour planchers

### Fabrique de Canaux de Cheminées et de Corps Creux

Lausanne (Jumelles, 2)

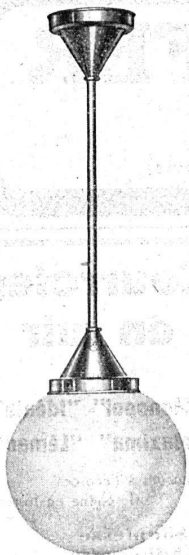
CONTRE LE BRUIT  
LA CHALEUR  
LE FROID

# LIEGE

AGGLOMERE

LIEGE AGGLOMERE S.A. KÄPFNACH - HORGEN

**LOUIS ROSSI** REPRESENTANT DEPOSITAIRE  
11 PL. ST. FRANÇOIS TEL. 26,201 **LAUSANNE**



# Lichttechnik A.-G. Zürich

Seestrasse 336 Tel. 54.616

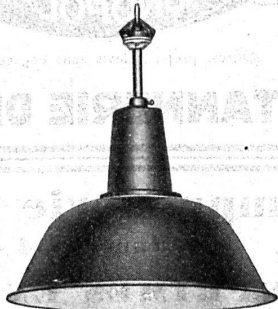
Diffuseurs et réflecteurs  
pour  
éclairage intérieur et extérieur

Armatures spéciales pour  
tout emploi

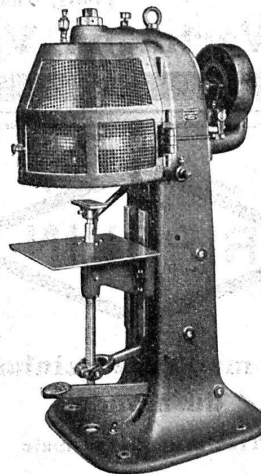
Fabrication suisse

Marque :

# ARMA



# SCHULER



La plus ancienne  
et importante  
usine spécialisée  
pour les machines  
à travailler les  
métaux en feuilles

Presses  
à excentrique  
Presses à friction  
Machines  
à découper et  
encocher  
Cisailles Outillage

*Machine de haut rendement  
à sertir les boîtes carrées ou  
ovales.*

Machines automatiques pour la fabrication en  
grande série des boîtes métalliques.

Représentant pour la Suisse romande :

## RUBIN & WELTI, Ingénieurs, LAUSANNE

Galeries du Commerce, 62

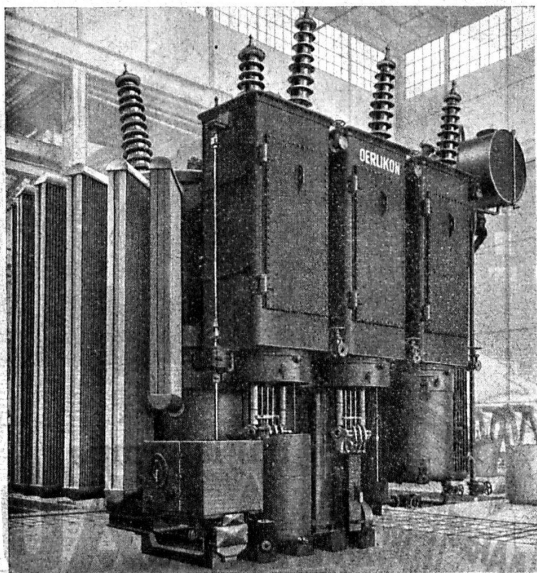
Téléph. 24.474

### L. SCHULER A.-G.

GÖPPINGEN · WÜRTEMBERG



# ATELIERS DE CONSTRUCTION OERLIKON



Transformateurs à gradins  
à réglage automatique  
pour la  
liaison des centrales électriques

Transformateur à gradins 10 000 KVA  
135 000 ± 3,7 % volts/62575 volts, 10 échelons

## BUREAU DE LAUSANNE

Av. J.-J. Mercier, 7

Tél. 23.551



# CONSTRUCTIONS en FER

Ponts, Charpentes, Mâts, Réservoirs, Grues, Tôlerie, etc.

**Wartmann, Vallette & C<sup>ie</sup>, Genève**

Même maison à  
**BROUGG (Argovie)**

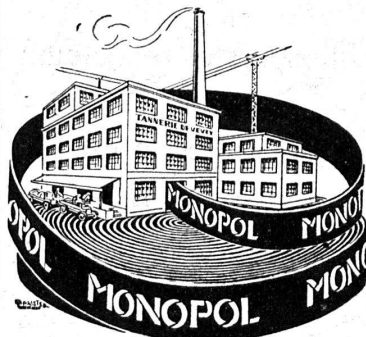


reconnu la meilleure peinture laquée  
du monde.

Très brillante ou mate

Représentant général pour la Suisse: B1 536 g

**C. HAESSIG, St. Albanvorstadt 12, BALE**



## Courroies en cuir

Marques :

"Monopol" "Idéale"  
"Maxima" "Léman"

Tanages à l'écorce  
de chêne en fosses.

Souplesse  
Adhérence  
Rendement  
Résistance  
Durée

Offres, projets, devis sans engagement.

**TANNERIE DE VEVEY S. A.**

## INDICATEUR VAUDOIS

Livre d'adresses de Lausanne  
et du Canton de Vaud.

Paraît chaque année en janvier

DANS TOUTES LIBRAIRIES

## Imprimerie La Concorde

Jumelles 4 - LAUSANNE

IMPRIMÉS EN TOUS GENRES



**PLAQUES DE PROPRIÉTÉ  
EN CELLULOÏD**

**E.&W. SCHLUND**

FABRIQUE D'ARTICLES EN CELLULOÏD  
ALTSTETTEN - ZURICH  
TÉLÉPHONE UTO 50 09



# La bonne Lumière

AARAU

par la Lampe

# AARAU

DEPOLIE INTERIEUREMENT

USINES DE LAMPES ELECTRIQUES AARAU S.A. AARAU



Offres d'exploitation de Brevets d'invention  
**IMER & DE WURSTEMBERGER** ci-devant  
**E. IMER-SCHNEIDER** INGENIEUR CONSEIL GENEVE

Les propriétaires des brevets suisses suivants désirent entrer en relation avec des fabricants suisses, en vue de la fabrication des articles brevetés, et seraient disposés à céder des licences d'exploitation ou à vendre leurs brevets.

- N° 107 247, Henry E. Coley, pour : « Procédé de réduction d'oxyde de fer et appareil pour la mise en œuvre de ce procédé ».
- N° 108 043, Société pour la Fabrication de la Soie « Rhodiaseta », pour : « Procédé de fabrication de filaments artificiels et appareil pour la mise en œuvre de ce procédé ».
- N° 108 256, Société pour la Fabrication de la Soie « Rhodiaseta », pour : « Procédé et appareil pour la fabrication de filaments artificiels. »
- N° 113 857, Beyer, Peacock and Co. Ltd., et R. H. Whitelegg, pour : « Locomotive articulée à vapeur ».
- N° 137 620, Beyer, Peacock and Co. Ltd., et R. H. Whitelegg, pour : « Palier de pivot vertical d'accouplement de véhicule articulé. »
- N° 117 770, De Nordiske Fabriker De-No-Fa A/S, pour : « Elektrode für elektrolytische Zersetzungsapparate. »
- N° 124 903, The Still Engine Compagny Ltd, et P. G. Robinson, pour : « Locomotive ».
- N° 125 173, Cesare Urtis, pour : « Appareil pour préparer des infusions de café, de thé, etc. ».
- N° 126 052, Vickers Limited, pour : « Régulateur automatique pour une installation d'éclairage électrique comportant en parallèle une dynamo et une batterie d'accumulateurs ».
- N° 136 337, Rudolf Hrdina, pour : « Schubstange für Schubnoppentwebstühle. »
- N° 136 424, Georges Viard, pour : « Procédé pour la mesure de la diaphonie et appareil pour la mise en œuvre de ce procédé. »
- N° 93 461, Ugo Pavesi, pour : « Véhicule automobile à au moins deux paires de roues motrices à virage correct. »

Prrière d'adresser les offres ou propositions à MM. Imer & de Wurstemberger ci-devant M. E. Imer-Schneider, Ingénieur-Conseil, 14, Rue du Mont-Blanc, à Genève, qui les transmettront à qui de droit.

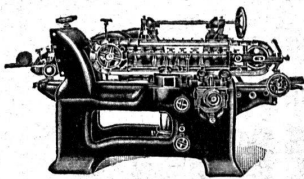
**GIPS-UNION S. A., Usine de Bex**

Plâtres et Produits de plâtre  
 Planches de plâtre  
 pour plafonds et revêtements.

Carreaux de plâtre brevetés  
 pour cloisons.

Matériaux légers, secs, isolants, insonores  
 et incombustibles.

**MACHINES A BOIS**



Toutes machines spéciales  
 pour parqueteries.

**MULLER  
 & C° S. A.  
 BRUGG**

Le titulaire actuel désirant prendre sa retraite, la place de

**Secrétaire général**

à l'Association Suisse des Electriciens et de l'Union de Centrales Suisses d'électricité est à pourvoir pour le 1<sup>er</sup> avril 1932.

Les candidats doivent être ingénieurs, de nationalité suisse, avec une formation académique complète, avoir occupé déjà des postes en vue et disposer d'une longue expérience au point de vue technique et administratif, tout en étant familiarisé avec les problèmes de l'économie électrique. Ils devront s'annoncer par écrit, avec curriculum vitae, références et prétentions, en y joignant une photographie, jusqu'au 8 décembre 1931 à M. J. Chuard, président de l'Association Suisse des Electriciens, Bahnhofstrasse, 30, Zurich.

Présentation personnelle seulement sur invitation personnelle.

**Ingénieur civil  
 diplômé**

ayant longue pratique dans la construction des travaux publics, et connaissant les langues française, italienne, allemande, cherche emploi intéressant, si possible comme directeur ou adjoint.

Ecrire sous chiffre J. 12292 L., Publicitas, Lausanne.

**Brevets d'invention  
 marques - dessins et modèles**

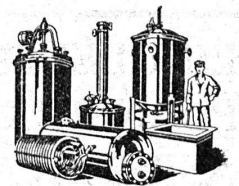
**A. BUGNION**

Physicien diplômé  
 de l'Ecole Polytechnique Fédérale.  
 Ancien élève de l'Ecole Supérieure d'Electricité, à Paris.  
 Ancien expert technique  
 au Bureau Fédéral  
 de la Propriété Intellectuelle.

GENÈVE | LAUSANNE  
 Rue de la Cité, 20 | Grand Pont, 2



Volets à rouleaux  
**HARTMANN & C°, BIENNE**



**BOILERS, RÉSERVOIRS,  
 RÉCIPIENTS D'EXPANSION  
 CONDUITES**  
 ainsi que tous travaux en  
 tôle jusqu'à une épaisseur  
 de 15 mm.

**H. Bertrams S. A., Bâle 13**

Rue des Vosges N° 101  
 Téléphone Safran 4690 et 4699

**CONTINENTAL**

La marque de confiance, - Tout pour le brasage, la soudure et le découpage autogène.

Chalumeaux soudeurs et coupeurs.

Chalumeaux pour couper la fonte.

Chalumeaux pour couper sous l'eau.

Demandez catalogue N° 90.



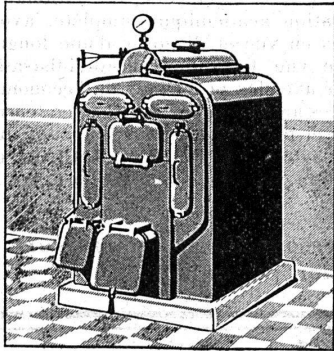
Installations complètes à l'acétylène-dissous ou avec générateur à gaz.

Mano détendeurs.

Réparations de tous les systèmes.

**SOCIÉTÉ CONTINENTALE DE LUMIÈRE ET CONSTRUCTIONS MÉCANIQUES, DÜBENDORF (ZURICH).** - Tél. No. 16.

# Collaborateurs à la construction et à de la „Nestlé & Anglo à La Tour-



## SULZER Chauffages centraux

Récupération de chaleur. - Chauffage à combustion d'huile.  
Production de chaleur par l'électricité.

**SULZER FRÈRES,** Société Anonyme, **WINTERTHUR**

Bureau à **Lausanne:** 11, rue du Midi, 11. — Téléphone : 23.367

### Entreprise Pierre Zuretti

Terrassements - Maçonnerie - Béton armé

**TRAVAUX PUBLICS**  
LA TOUR-DE-PEILZ

**LINOLÉUMS** tous genres et toutes provenances,  
pour villas, cliniques, bureaux, etc.  
**PLANCHÉOL** Planchers sans joints, bon marché,  
hygiéniques.  
**ASPHALTAGES** de toitures, trottoirs, garages.  
Produits isolants.  
**CAOUTCHOUC** pour sols et escaliers.

**CELOTEX**

Représentant pour le Canton de Vaud.

**GIROUD S.A.**

LAUSANNE, 10, Rue de Bourg Tél. 22.040



**Papiers  
peints**

**ADOLPHE MEYSTRE**

SPÉCIALISTE

**LAUSANNE - St-Pierre, 2**  
(Haut Rue de Bourg)



### Parqueterie d'Aigle

Tous genres de parquets, simples et riches  
Pose sur asphaltine directement sur béton



### Tous les équipements de télé-communication

Installations téléphoniques automatiques  
et autres ;

réseaux d'horloges électriques ;  
installations d'appel par signaux lumineux ;  
annonceurs optiques ;  
installations de transmissions de musique ;  
dispositifs de télé-mesures

sont livrés par

la S. A. des produits électrotechniques

**SIEMENS**

Sect. SIEMENS & HALSKE

LAUSANNE

ZURICH