

Objektyp: **Advertising**

Zeitschrift: **Bulletin technique de la Suisse romande**

Band (Jahr): **57 (1931)**

Heft 2

PDF erstellt am: **10.07.2024**

### **Nutzungsbedingungen**

Die ETH-Bibliothek ist Anbieterin der digitalisierten Zeitschriften. Sie besitzt keine Urheberrechte an den Inhalten der Zeitschriften. Die Rechte liegen in der Regel bei den Herausgebern.

Die auf der Plattform e-periodica veröffentlichten Dokumente stehen für nicht-kommerzielle Zwecke in Lehre und Forschung sowie für die private Nutzung frei zur Verfügung. Einzelne Dateien oder Ausdrucke aus diesem Angebot können zusammen mit diesen Nutzungsbedingungen und den korrekten Herkunftsbezeichnungen weitergegeben werden.

Das Veröffentlichen von Bildern in Print- und Online-Publikationen ist nur mit vorheriger Genehmigung der Rechteinhaber erlaubt. Die systematische Speicherung von Teilen des elektronischen Angebots auf anderen Servern bedarf ebenfalls des schriftlichen Einverständnisses der Rechteinhaber.

### **Haftungsausschluss**

Alle Angaben erfolgen ohne Gewähr für Vollständigkeit oder Richtigkeit. Es wird keine Haftung übernommen für Schäden durch die Verwendung von Informationen aus diesem Online-Angebot oder durch das Fehlen von Informationen. Dies gilt auch für Inhalte Dritter, die über dieses Angebot zugänglich sind.

Ein Dienst der *ETH-Bibliothek*  
ETH Zürich, Rämistrasse 101, 8092 Zürich, Schweiz, [www.library.ethz.ch](http://www.library.ethz.ch)

<http://www.e-periodica.ch>

# COMPTEURS D'ÉLECTRICITÉ LANDIS & GYR



SIMPLE - DOUBLE - TRIPLE TARIF  
A MAXIMUM - A DÉPASSEMENT  
D'ÉNERGIE RÉACTIVE

« TRIVECTOR »

le nouveau compteur d'énergie  
apparente

« MAXIGRAPH »

Compteur enregistrant les valeurs  
moyennes de la charge

**ALLUMEURS-  
EXTINCTEURS-  
HORAIRE**

Compteur avec  
indicateur de maximum et  
contact à signaux

TRANSFORMATEURS DE MESURE  
WATTMÈTRES FERRARIS  
STATIONS D'ÉTALONNAGE

**LANDIS & GYR S. A.**  
**ZOUG (Suisse)**

Ateliers de Constructions métalliques  
et mécaniques

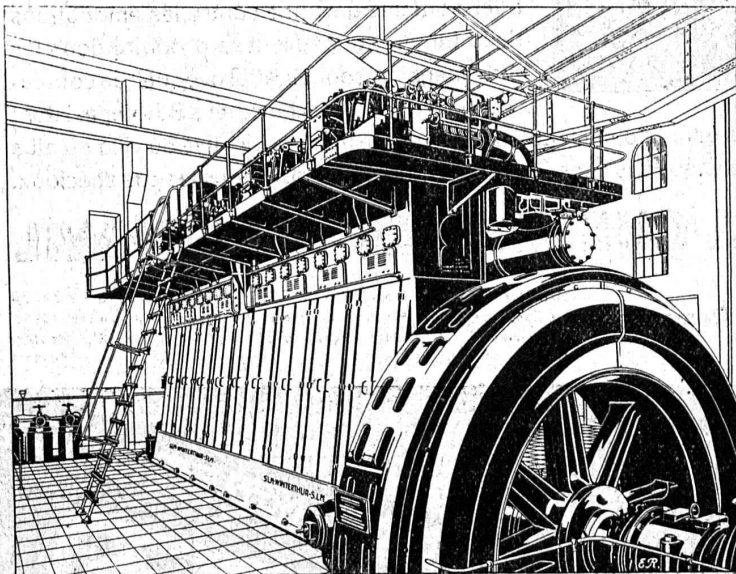
## GIOVANOLA FRÈRES S. A.

**MONTHEY (Suisse)**



Ponts et charpentes métalliques.  
Constructions entièrement soudées par procédé électrique.  
Ponts roulants. Grues. Vannes. Chaudronnerie en fer.  
Conduite forcée. :: Gazomètres.  
Réservoirs et appareils mélangeurs.  
Cuves à huile pour transformateurs.  
Serrurerie en bâtiment.

# Moteurs Diesel „S. L. M.-Winterthur”



Cia. Sevillana de Electricidad, Sevilla (Espagne).

Installation d'un Moteur Diesel „S. L. M. - Winterthur” de 3000 Cv., 8 cylindres à 4 temps, à injection  
mécanique, avec alimentation par turbo-soufflante à gaz d'échappement système Buchi.

à injection mécanique et par  
insufflation, pour installations fixes,  
bateaux et locomotives.

□

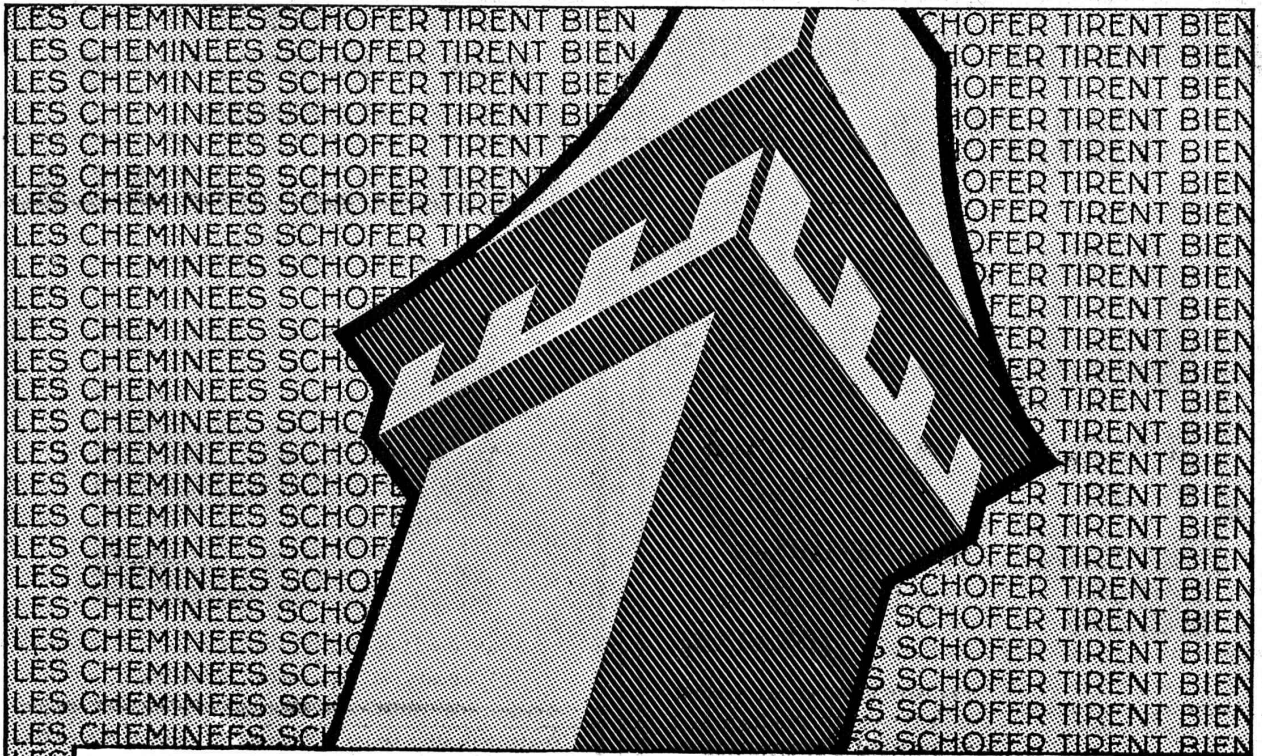
Très appropriés comme  
machines de pointe et de réserve  
pour usines électriques.

□

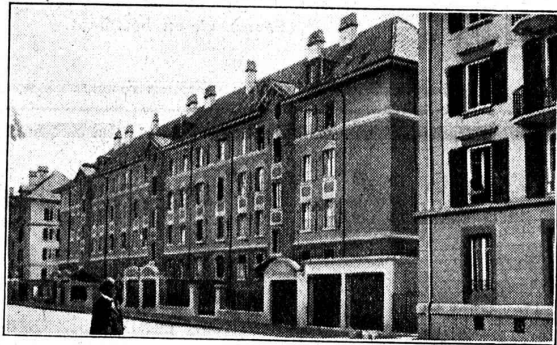
Unités jusqu'à 4500 Cv. de puissance.  
Frais d'installation relativement faibles.  
Mise en service instantanée.

□

**Société Suisse pour la Construction de Locomotives et de Machines  
Winterthur**



Bâtiments locatifs Quai Comtesse, Neuchâtel.  
Arch. : A. Hodel, Neuchâtel.



## Les cheminées Schofer évitent des ennuis!

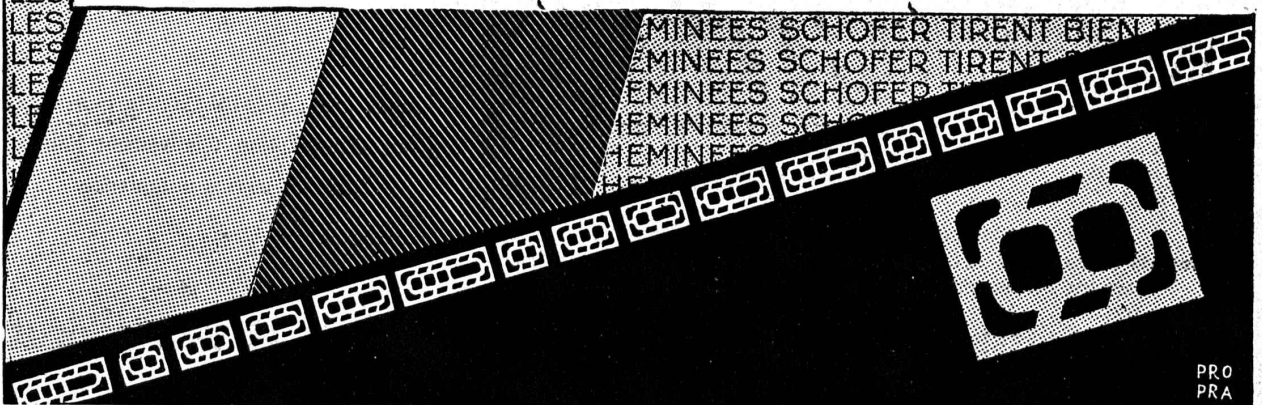
Leur tirage est parfait quelles que soient les conditions atmosphériques. Elles aèrent les cuisines et les pièces d'appartement, se posent rapidement et prennent peu de place. Elles sont une garantie contre les émanations de la fumée, qui peuvent se produire dans les cheminées maçonnées et provoquer de coûteuses réparations. Les cheminées Schofer existent

en plus de 30 profils et pour tous genres d'immeubles: de la petite maison locative ou villa au plus grand édifice public. Nos spécialistes vous conseilleront gratuitement dans tous les cas spéciaux.

## FABRIQUE DE CHEMINÉES ALLSCHWIL

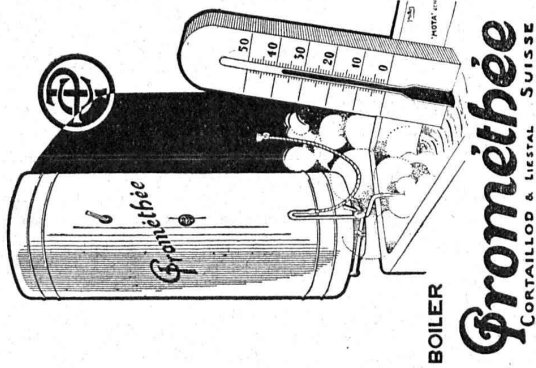
Représentants en Suisse Romande:

Neuchâtel: René Convert, Ingénieur, Maladière, 30  
La Chaux de Fonds: Maison Nuding, matériaux de construction  
Lausanne: Louis Rossi, architecte, 11, Place St. François  
Genève: Ernest Käfer, matériaux de construction, 4, rue du Nant



PRO  
PRA

Toujours de l'eau chaude.



BOILER

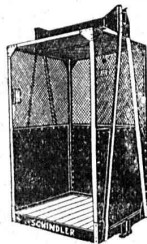
**Prométhée**  
CORTAILLOD & LIESTAL SUISSE

Renseignements auprès des services électriques et installateurs



Fabrique d'ascenseurs  
électriques

**Schindler & C<sup>ie</sup>**  
LUCERNE



■ ■ ■ CALCULS DE STABILITÉ ■ ■ ■  
Projets - Devis - Mise en soumission - Surveillance - Expertise  
ENTREPRISE  
BÉTON ARMÉ et CONSTRUCTIONS DIVERSES

**A. PARIS** Ingénieur-Conseil, LAUSANNE  
Petit Beaulieu, av. Beaulieu :: Téléph. 24.692

**LINOLÉUMS** tous genres et toutes provenances,  
pour villas, cliniques, bureaux, etc  
**PLANCHÉOL** Planchers sans joints, bon marché,  
hygiéniques.  
**ASPHALTAGES** de toitures, trottoirs, garages.  
Produits isolants.

**CELOTEX**  
Représentant pour le Canton de Vaud.

**GIROUD S.A.**

LAUSANNE, 10, Rue de Bourg Tél. 22.040

**Eternit**



*Eternit Niederungen*

Garantie

**contre les ouragans**

Excellente ardoise pour couvertures  
et revêtements de façades

**Durée illimitée**  
**Garantie 10 ans**

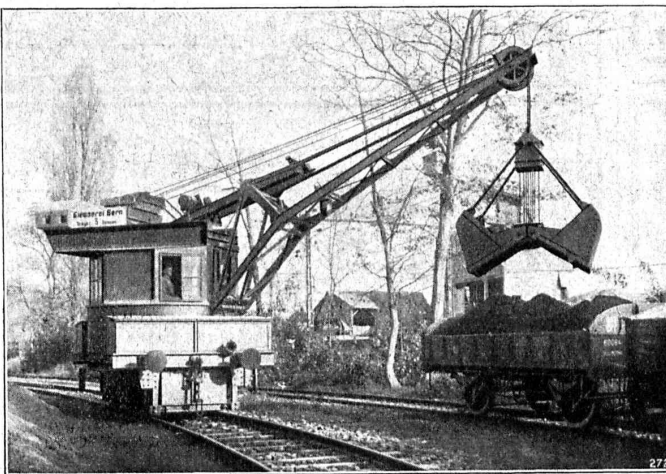
Revêtements intérieurs de plafonds  
et parois

# LA BANQUE CANTONALE VAUDOISE

met ses services à la disposition de

**MM. les INDUSTRIELS, COMMERÇANTS et PARTICULIERS**

Toutes opérations de banque aux meilleures conditions.



**Wildegg**

Grue pivotante de 3 tonnes, avec benne preneuse de 1,25 m<sup>2</sup>,  
alimentée par accumulateurs.

Société des Usines de L. de Roll

**Fonderie de Berne**

Télégrammes : Fonderie de Berne à Berne Téléphone : Bollwerk 50.66

**Appareils de levage** de tous genres.  
**Dragues à câbles** pour l'extraction de gravier et de sable.  
**Matériel de chemins de fer** : Branchements, Croisements, Chariots transbordeurs, Ponts tournants etc.  
**Chemins de fer Funiculaires** avec freins de sûreté brevetés.  
**Treuiis de halage.**  
**Superstructures à crémaillères** des systèmes Riggensch, Abt, Strub, Peter, etc.  
**Barrages** : Vannes de toutes grandeurs et systèmes pour barrages, canaux et entrées de turbines, **Grilles** et **Râteaux mécaniques** pour le nettoyage des grilles.  
**Constructions Mécaniques** de tous genres.  
**Fonte grise.** — Renseignements à disposition.

# Louis Rossi

11, PLACE ST-FRANÇOIS LAUSANNE TÉLÉPHONE 26.201

LIÈGE AGGLOMÉRÉ  
ET PLANCHERS LIÈGE - ISOLANTS



STORES SCHENKER  
FENÊTRES EN BOIS



BÉTON ARMÉ TRANSLUC.  
PLANCHERS EUBOOLITH

GRANIT TESSIN ET VALAIS — GRÈS - MOLLASSE DE VILLARLOD — CRÉPIS JURASITE, STUCALITHE — VITRAGES SANS MASTIC

## MANUFACTURE de Produits Céramiques et Réfractaires S. A. LAUSEN

PRODUITS RÉFRACTAIRES : BRIQUES, PLANELLES, DALLES, MORTIER, MOUFLES, CREUSETS

*Carrelages céramiques rouges et jaunes. Briques de parement*

TUYAUX EN GRÈS, AUGES, CUVES — KLINKERS — BRIQUES ÉMAILLÉES

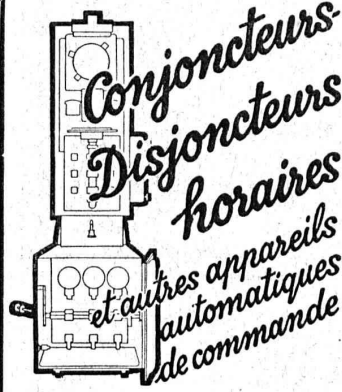
### UNION DES PARQUETERIES SUISSES BERNE

*Travaux de parqueterie en tous genres*

s'occupe de la fourniture et pose sur  
**lambourrage, asphalte ou asphaltine**  
(nouveau technique).

groupe les meilleures parqueteries de la  
Suisse romande.

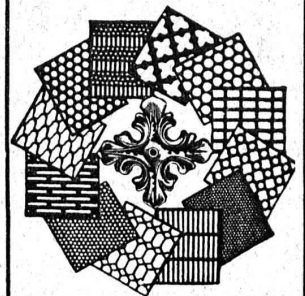
Demander **adresses des représentants** dans les  
principales villes.



de qualité et précision incom-  
parables sont fournis par

**Fr. Sauter s.a. Bâle**

### Tôles perforées



**H. HEER & C°**  
OLTEN 7118

### Acier Firth S. A. de Vente

51, Höschgasse, ZURICH

SPÉCIALITÉS :

#### ACIERS INOXYDABLES

10 qualités, en barres, bandes, plaques, tôles,  
tubes, fils, etc., etc., de toutes dimensions  
usuelles, soit en matériel noir, ou décapé, ou  
poli, pour tous les usages.

**ACIERS A OUTILS ET DE CONSTRUCTION**

Stock à Zurich.

Téléphone 24.955



reconnu la meilleure peinture laquée  
du monde.

Très brillante ou mate

Représentant général pour la Suisse : B1 516 g

**C. HAESSIG, Elisabethstrasse, 11, BALE**

### Asphalte naturel de Travers

Seules mines d'Asphalte en Suisse.

Reconnu le meilleur Asphalte

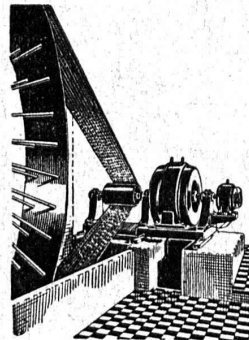
Représentants pour la Suisse :

**E.-R. Zetter & C°,**  
à Soleure

Maison fondée en 1843.



Marque de fabrique



### Courroie „Pieuvre”

Economie de force motrice.

Diminution de traction.

Pas de pertes par glissement.

Rend inutile les enrouleurs  
sans augmenter la distance  
entre les axes.

**RAUCH & CIE S. A.**  
**MEILEN**

# Etre..., ou Etre bien ?

On disait autrefois, quand quelqu'un avait eu un accident : "Est-il assuré ?," Aujourd'hui, on demande : "Est-il bien assuré ?,"

En effet, ce qui importe, ce n'est pas seulement de s'assurer. C'est aussi de le faire auprès d'une société dont les conditions inspirent confiance, dont la couverture est étendue.

*Assurez-vous avant votre accident. Et faites-le à*

## I'ASSURANCE MUTUELLE VAUDOISE LAUSANNE

**Accidents - Responsabilité civile - Auto - Casco**

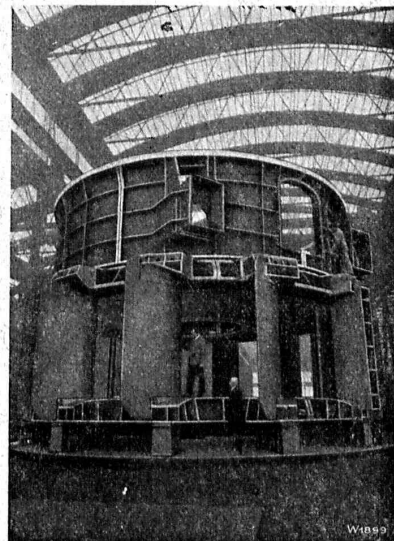
*Répartition annuelle des bénéfices*



**PLAQUES DE PROPRETÉ  
EN CELLULOÏD**

**E.&W. SCHLUND**  
FABRIQUE D'ARTICLES EN CELLULOÏD  
ALTSTETTEN - ZURICH  
TÉLÉPHONE UTO 5009

**ESCHER WYSS & C<sup>IE</sup>. S.A.**  
Zurich  
Suisse



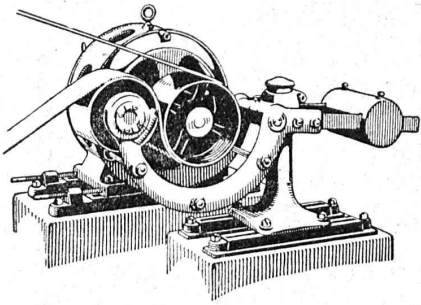
**Turbines hydrauliques  
Turbo-pompes**



SOCIÉTÉ DES  
USINES DE LOUIS DE ROLL

CLUS

USINE DE CLUS  
À KLUS (CT. DE SOLEURE)



# Transmissions Lénix

Transmissions directes avec grands rapports et distances d'axes réduites.  
Suppression des renvois. Economie de force, de courroies et de place.

**SUCCURSALE: FONDERIE D'OLTEN**

Fonte brute pour poulies et roues dentées en tous genres.

**ACIERS SANDVIK** - Notz & C°, Bienne



# CALORIE S. A.

Chauffages centraux. Ventilations. Installations sanitaires. Cuisines d'hôtels.

Lausanne - Genève  
Montreux  
Sion - Brigue  
Fribourg - Bienne  
Neuchâtel  
La Chaux-de-Fonds  
Lyon



# SAURER

Camions 1 1/2 - 6 tonnes  
Bennes Basculantes - Cars Alpines - Omnibus



Camion 5 T. Type 5 BLD avec moteur « Diesel » 6 cyl.

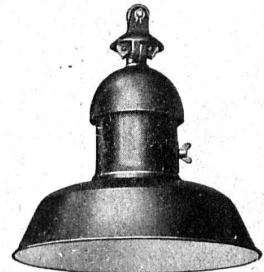
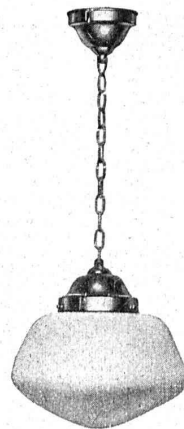
Société Anonyme  
**ADOLPHE SAURER**

Arbon - Bâle - Morges - Zurich

Demandez la brochure :

"Le nouveau moteur Saurer-Diesel pour automobiles"

Fabrication  
Suisse



**ARMA**

**RÉFLECTEURS et DIFFUSEURS**  
pour éclairage extérieur et intérieur

Armatures spéciales pour tout emploi :  
cuisines - vestibules - magasins - vitrines  
bureaux - écoles - ateliers - usines - halles  
machines - fabriques - cours - places - rues  
etc.

**LICHTTECHNIK S. A., ZURICH**

Telephon : 54.616

Seestrasse Nr. 336

(Fabrique à Hérिसau)