

Zeitschrift: Bulletin technique de la Suisse romande
Band: 57 (1931)
Heft: 25

Werbung

Nutzungsbedingungen

Die ETH-Bibliothek ist die Anbieterin der digitalisierten Zeitschriften. Sie besitzt keine Urheberrechte an den Zeitschriften und ist nicht verantwortlich für deren Inhalte. Die Rechte liegen in der Regel bei den Herausgebern beziehungsweise den externen Rechteinhabern. [Siehe Rechtliche Hinweise.](#)

Conditions d'utilisation

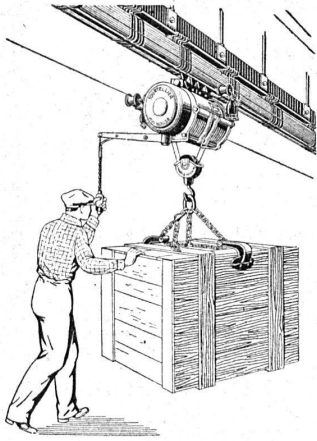
L'ETH Library est le fournisseur des revues numérisées. Elle ne détient aucun droit d'auteur sur les revues et n'est pas responsable de leur contenu. En règle générale, les droits sont détenus par les éditeurs ou les détenteurs de droits externes. [Voir Informations légales.](#)

Terms of use

The ETH Library is the provider of the digitised journals. It does not own any copyrights to the journals and is not responsible for their content. The rights usually lie with the publishers or the external rights holders. [See Legal notice.](#)

Download PDF: 17.11.2024

ETH-Bibliothek Zürich, E-Periodica, <https://www.e-periodica.ch>



Monorails TOURTELLIER

à main et électriques.

Palans électriques
Ponts Roulants - Portes Roulantes

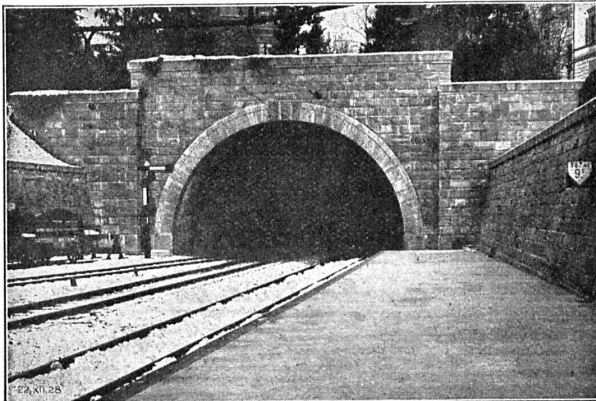
Etabl^{ts} **TOURTELLIER, Mulhouse** (France)

Représ. pour la Suisse Romande :
MM. STADLIN & Fils, Morges

"Employez des
Chaines Galle
au lieu de courroies



Production
augmentée.
Rendement 98%
Demandez prix-
courant et
questionnaire s.v.pl.
Fabrique de Chaines Galle
à Luzerne, S.A.
Téléphone No. 16.96 & 4565."



Tunnel du „Uimberg“ à Zurich.

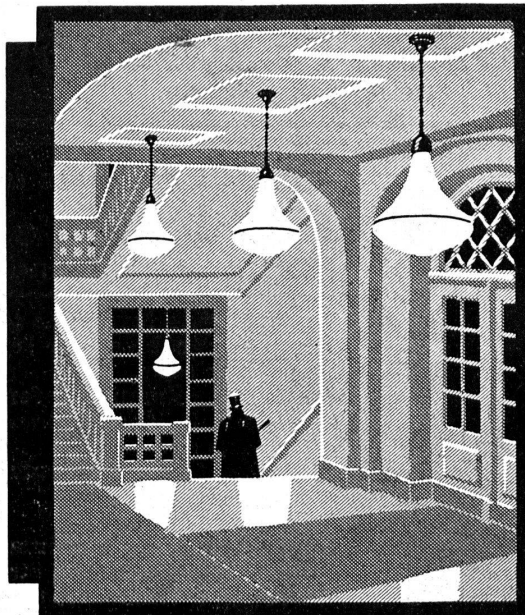
Entreprise Générale de Bâtiments
et de Travaux publics

J. J. RUEGG & C^o

39, Bühlstrasse **ZURICH** Bühlstrasse, 39

Terrassements - Canalisations
Maçonnerie - Béton armé

BUREAU D'INGÉNIEUR



LUCETTES
D'INTÉRIEUR POUR
ÉCLAIRAGE SEMI-INDIRECT



S.A. DES PRODUITS
ELECTROTECHNIQUES
SIEMENS
ZURICH
DÉPARTEMENT:
SIEMENS-SCHUCKERTWERKE

PAVAG, sac en papier pour la chaux, le ciment,
Épargne à qui s'en sert tout déboire et tourment!



80 % de la Production mondiale de Ciments, Chaux, Plâtre
est paqueté en sacs Papier.

(BUILDING SUPPLY NEWS)

Bureaux de vente :
Rämistrasse, 3
Téléphone : Limmat 28 75

Manufacture de Courroies S. A.

Anciennement
Weber & C^{ie}. **Menziken** Téléphone 133



Courroies de transmissions
de tous genres

Courroies spéciales

Lanières - Agrafes - Colle

FONDERIE PAUL PERRET & C^{ie}, LAUSANNE

Rue de Genève - Tél. 22.660

Maison fondée en 1895

Rue de Genève - Tel. 22.660

Fonderie de Fer

Fontes pour machines sur modèles et au
trousseau, jusqu'à 10,000 kg. — Fontes de
bâtiments et de voirie. Articles en séries.
Fontes spéciales pour l'industrie chimique.



Fonderie de Cuivre

Bronzes phosphoreux, aluminium et tous
autres alliages. — Installation moderne.
Machines à mouler. — Livraisons rapides.



Entreprise générale de Travaux d'asphaltage

pour Couvertures et Dallages; étanches de Toitures; plates, Voûtes, Tunnels.
Terrasse, Balcons, Chambres à lessives, Chambres de bains, Etendages, etc.
Application verticale Pour assèchement des murs.

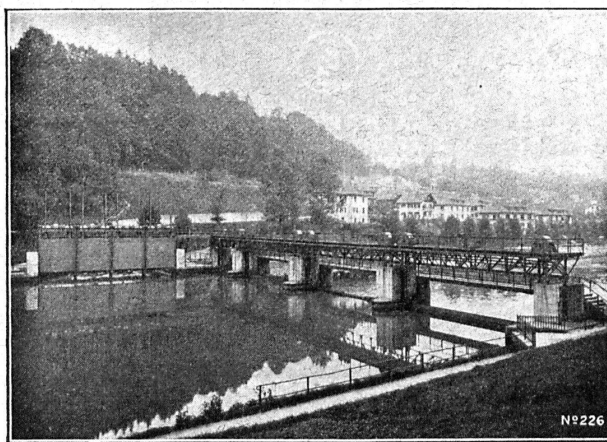
Travaux garantis.

Nombreuses références.

LAUSANNE
Téléphone 22.826

ORESTE ROSSO
MAITRE-ASPHALTEUR

VEVEY
Téléphone 151



Barrage de l'usine de la Felsenau, Berne.

Société des Usines de L. de Roll Fonderie de Berne

Télégrammes : Fonderie de Berne à Berne Téléphone : Bollwerk 50.88

Appareils de levage de tous genres.
Dragues à câbles pour l'extraction de gravier et de sable.

Matériel de chemins de fer : Branchements, Croisements, Chariots transbordeurs, Ponts tournants etc.

Chemins de fer Funiculaires avec freins de sûreté brevetés.

Treuil de halage.

Superstructures à crémaillères des systèmes Riggenschach, Abt, Strub, Peter, etc.

Barrages : Vannes de toutes grandeurs et systèmes pour barrages, canaux et entrées de turbines, Grilles et Râteaux mécaniques pour le nettoyage des grilles.

Constructions Mécaniques de tous genres.
Fonte grise. — Renseignements à disposition.

Société Suisse des Explosifs

Usine et siège à GAMSSEN près Brigue (Valais)

Explosifs de sûreté :

GAMSITE et SIMPLONITE

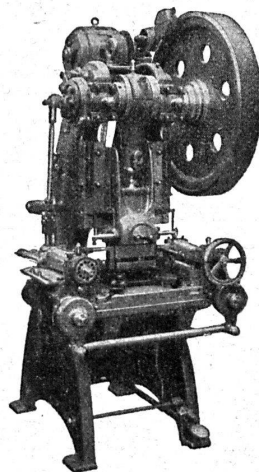
Dynamites à tous dosages
Dynamite „Antigel“
Mèches et Détonateurs

Tous accessoires pour le tir des Mines

Télégrammes : „Explosifs-Brigue“

Téléphone : N° 181, Brigue

SCHULER



La plus ancienne
et importante
usine spécialisée
pour les machines
à travailler les
métaux en feuilles

Machine
automatique
pour la
fabrication en
grande série de
boîtes pour
l'emballage.

Presse automatique à 170
coups par minute avec ame-
nage de haute précision.

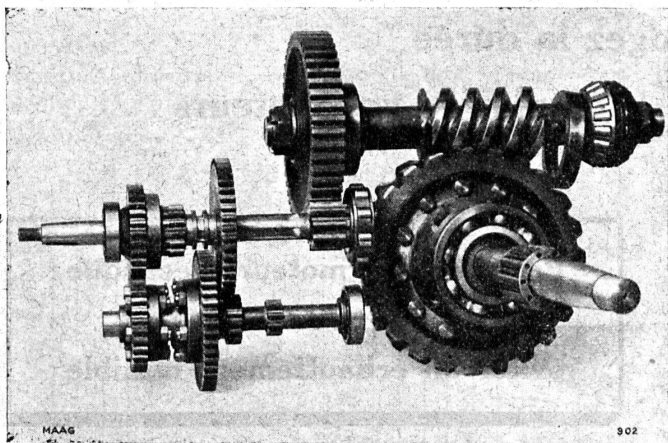
Presses à excentrique. Presses à friction. Machines à
découper les encoches. Cisailles. Outillages.

Représentant pour la Suisse romande :

RUBIN & WELTI, Ingénieurs, LAUSANNE
Galeries du Commerce, 62 Téléph. 24.474

L. SCHULER A.-G.
COPPINGEN · WURTEMBERG 18739

ENGRENAGES MAAG



Engrenages MAAG pour tracteurs.

Les engrenages sont exécutés en acier nickel chrome de première qualité, cémenté et trempé. La roue à vis sans fin est en bronze phosphoreux spécial. La denture est corrigée d'après le procédé MAAG.

Engrenages droits et hélicoïdaux

Spécialité : trempés et rectifiés.
Précision maximum obtenue sur machines Maag

Roues à vis sans fin
Roues coniques, Crémaillères
Denture intérieure

Engrenages „Protex“, à ressorts
pour chemins de fer et tramways.

Boîtes de vitesse

Réducteurs et multiplicateurs

pour
tous genres d'industries, rendement jusqu'à 99,2 %

Pompes à engrenages

jusqu'à : 2700 lit/min et 50 kg/cm².

Société Anonyme des Engrenages Maag, à Zurich

Louis Rossi

11, PLACE ST-FRANÇOIS LAUSANNE TÉLÉPHONE 26.201

LIÈGE AGGLOMÈRE
ET PLANCHERS LIÈGE - ISOLANTS



STORES SCHENKER
CHEMINÉES SCHOFFER - FENÊTRES



BÉTON ARMÉ TRANSLUC.
PLANCHERS EUBOOLITH

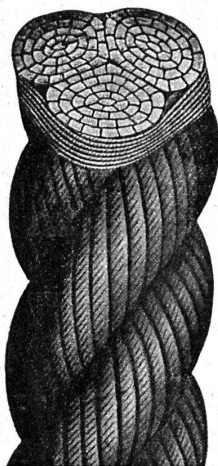
GRANIT TESSIN ET VALAIS — GRÈS - MOLLASSE DE VILLARLOD — CRÉPIS JURASITE, STUCALITHE — VITRAGES SANS MASTIC

**SONDAGES
FORAGES
FILTRES**

Société d'Entreprise de Forages et de Travaux S. A.
(Tiefbohr- & Baugesellschaft A. G.)

ZURICH, 53 Dreikönigstrasse
Téléphone 38.192

BERNE, 5 Werdtweg
Tél. Christoph 1.970



Corderie Nationale

S. A.

GENÈVE

Fabrique de

CORDES

et

Cables métalliques

FABRICATION SOIGNÉE

Demandez échantillons et prix spéciaux

Sagrave S. A., à Lausanne

Adresse : Case postale Ouchy — Téléphone 22.997

Bureau à AMPHION-LES-BAINS (Hte Savoie) — Téléphone 5

**Spécialité de sables et graviers du lac
pour béton armé**

Importantes installations de triage et concassage produits bruts et concassés, triés ou tout venant en toutes granulations, pour toutes applications, petit gravier d'allée, sable moulu, tamisé à 2 mm. pour crépissages fins, enduits et jointoyages. — Poussière de roche (Filler) pour liant dans les mortiers bitumineux. — Entreprise de dragage, construction port, canaux, jetées, enrochements.

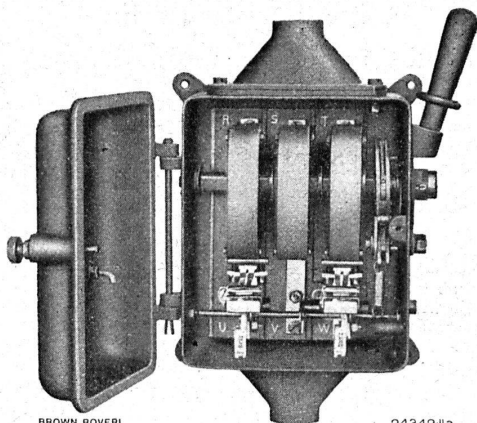
S^{té} A. BROWN, BOVERI & C^{ie}, BADEN

Bureaux techniques :

Baden, Bâle, Berne, Lausanne

Prolongez la durée

d'emploi de vos moteurs



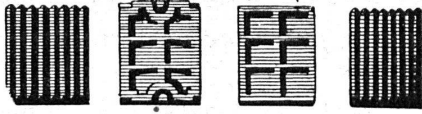
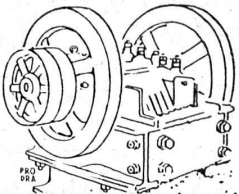
BROWN BOVERI

24342-IIa

Coffret de manœuvre à déclencheurs thermiques
Type LC 2 e, 64 A.

**Protéger un moteur électrique
c'est
éviter un échauffement nuisible**

**en les protégeant par des coffrets
de manœuvre à déclencheurs thermiques**



MACHOIRES
de concasseurs en
acier dur au manganèse

OEHLER

Usines Métallurgiques Oehler & Co S.A. Aarau

LINOLÉUMS tous genres et toutes provenances,
pour villas, cliniques, bureaux, etc.
PLANCHÉOL Planchers sans joints, bon marché,
hygiéniques.
ASPHALTAGES de toitures, trottoirs, garages.
Produits isolants.
CAOUTCHOUC pour sols et escaliers.

CELOTEX

Représentant pour le Canton de Vaud.

GIROUD S.A.

LAUSANNE, 10, Rue de Bourg Tél. 22.040

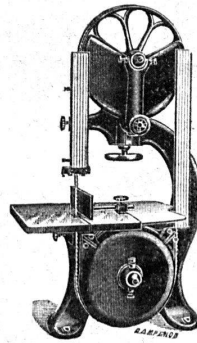


S. A. FABRIQUES DE MEUBLES
Horgen-Glaris à Horgen

Maison suisse la plus importante pour

AMEUBLEMENT

de Salles de concert, théâtres, cinématographes, restaurants, cafés, salles à manger, vestibules etc.



SCIERIES
ET TOUTES MACHINES
POUR LE
TRAVAIL
DU
BOIS

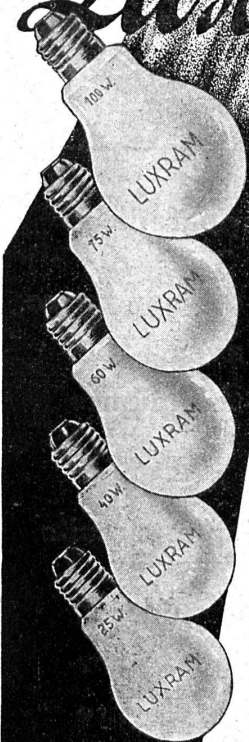
MULLER

& C^o S. A.

BRUGG

Scies à rubans
de 600 à 1200 mm.
diam. des volants

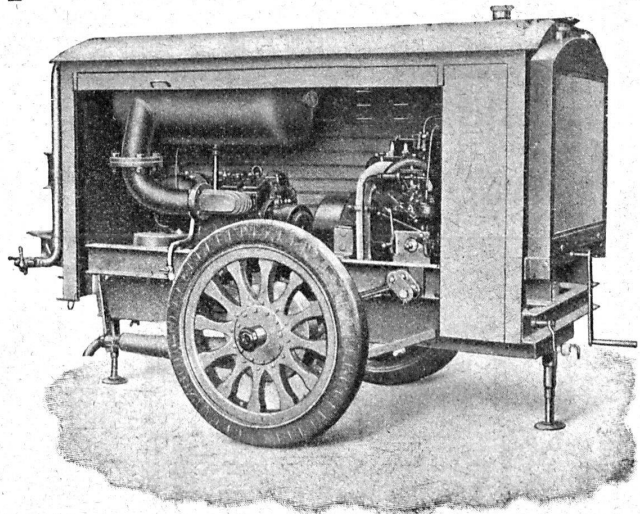
Luxram
STANDARD



*intérieurement
remontée
dépolie*

LA NOUVELLE
LAMPE PER-
FECTIONNÉE

S. A. LUMIERE, GOLDAU



Groupe MOTO-COMPRESSEUR mobile

Rendement effectif 3,1 m³ minute

Pression de service = 7 atü

WEBER & SCHWAB

Quai du Bas 41 - BIENNE

TÉLÉPHONE 52.86

Compresseurs - Pompes à vide

MACHINES ROTATIVES SANS AILETTES

Représentant général pour la Suisse :

Karl WELLER & Co., ZÜRICH, Dufourstrasse, 36

ESKIMO




Les **CUISINIÈRES A GAZ**, renommées par

leur construction solide,
leur fabrication suisse, très soignée,
leur élégance, leur prix très modéré,
obtiennent partout un succès énorme.

AFFOLTER, CHRISTEN & C^{ie}, S. A., BALE

Nos offres et catalogues sur demande.



Seule la route en béton est claire la nuit, libre de poussière, exempte de chocs et anti-dérapante.

ROUTES EN BÉTON S. A.
WILDEGG

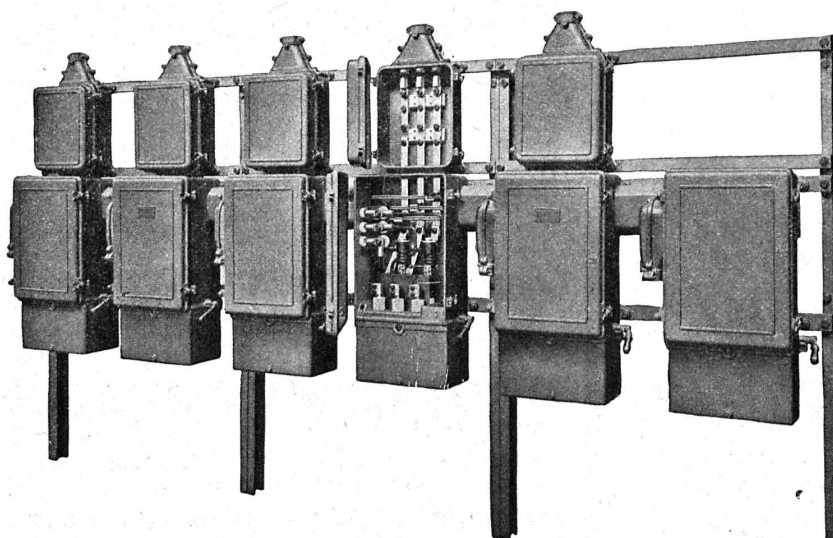
CHARLES MAIER & C^{IE}

FABRIQUE D'APPAREILS ÉLECTRIQUES - SCHAFFHOUSE

16, Place St-François

Bureau de **LAUSANNE**

Téléphone 27.222



Distribution à basse tension sous coffrets en fonte.

Gros appareillage

Coffrets de manœuvre
avec
relais thermiques

Coffrets à
coupes-circuits

Commandes
électriques pour
sonnerie d'église

S. A. des CABLERIES et TRÉFILERIES COSSONAY-GARE

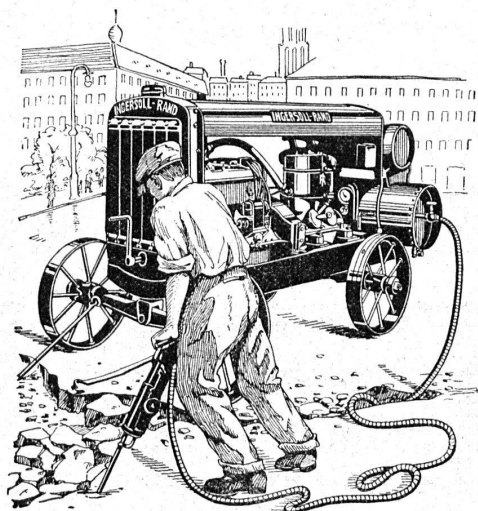
Adr. télégr. : CABLERIES

Téléph. : LAUSANNE 8.181

Fils et cordes de cuivre. — Fils et cordes d'aluminium.
Fils et câbles isolés au caoutchouc. — Tubes isolants.

Câbles souterrains pour force et lumière.

Câbles souterrains pour la téléphonie et la télégraphie.



100 %
d'économie

vous sont assurés avec
une installation d'air comprimé à grand rendement

INGERSOLL-RAND

qui fournit le double du travail
d'une installation normale. En
plus, nos compresseurs, brise-
béton, marteaux, perforateurs,
fouloirs, burineurs, riveurs etc.,
sont d'une qualité incomparable.

toujours en service,

jamais en panne!

Robert Aebi & C^{ie}, S. A., Zurich Téléphone 31.750
Werdmühleplatz, 2

ENTREPRISE ÉLECTRIQUE

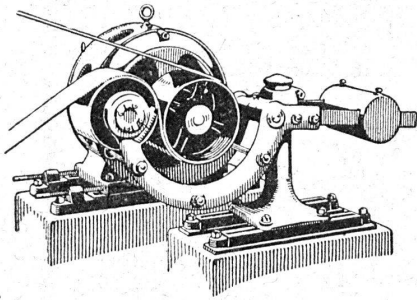
C. ERNI & C^{IE}

Avenue Floréal 19 LAUSANNE Téléphone 26 202

Construction de lignes aériennes de haute et basse tension
et de lignes de contact pour chemins de fer



SOCIÉTÉ DES USINES DE **LOUIS DE ROLL** À GERLAFINGEN I I I I I I
○○○ SUCCURSALE : **USINE DE KLUS** À KLUS CT. DE SOLEURE

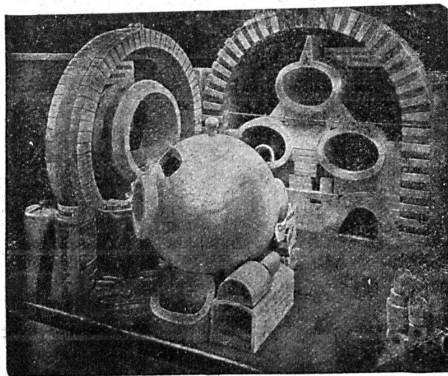


Transmissions Lénix

Transmissions directes avec grands rapports et distances d'axes réduites.
Suppression des renvois. Economie de force, de courroies et de place.

SUCCURSALE: FONDERIE D'OLTEN

Fonte brute pour poulies et roues dentées en tous genres.



Fabrique de Produits Réfractaires Lausen S. A.

Fondée en 1872 **Lausen** (Bâle-Camp.) Téléphone N° 27

Matériaux réfractaires à l'usage de toutes les industries
et pour tous genres de fours.

PRODUITS RÉSISTANT AUX ACIDES

Exposition Nationale Berne 1914 : Médaille d'or.

INSULITE

le panneau isolant en fibre de bois

contre

Le FROID

La CHALEUR

Le BRUIT

La CONDENSATION

Renseignements à

Société Commerciale des Bois & Placages S. A.

RENENS (Vaud)