

Zeitschrift: Bulletin technique de la Suisse romande
Band: 57 (1931)
Heft: 26

Werbung

Nutzungsbedingungen

Die ETH-Bibliothek ist die Anbieterin der digitalisierten Zeitschriften. Sie besitzt keine Urheberrechte an den Zeitschriften und ist nicht verantwortlich für deren Inhalte. Die Rechte liegen in der Regel bei den Herausgebern beziehungsweise den externen Rechteinhabern. [Siehe Rechtliche Hinweise.](#)

Conditions d'utilisation

L'ETH Library est le fournisseur des revues numérisées. Elle ne détient aucun droit d'auteur sur les revues et n'est pas responsable de leur contenu. En règle générale, les droits sont détenus par les éditeurs ou les détenteurs de droits externes. [Voir Informations légales.](#)

Terms of use

The ETH Library is the provider of the digitised journals. It does not own any copyrights to the journals and is not responsible for their content. The rights usually lie with the publishers or the external rights holders. [See Legal notice.](#)

Download PDF: 17.11.2024

ETH-Bibliothek Zürich, E-Periodica, <https://www.e-periodica.ch>

Marque de fabrique déposée



reconnu la meilleure peinture laquée du monde.

Très brillante ou mate

Représentant général pour la Suisse : BI 526 g

C. HAESSIG, St. Albanvorstadt 12, BALE



Courroies en cuir

Marques :
 "Monopol" "Idéale"
 "Maxima" "Léman"

Tanages à l'écorce de chêne en fosses.

Souplesse
 Adhérence
 Rendement
 Résistance
 Durée

Offres, projets, devis sans engagement.

TANNERIE DE VEVEY S. A.

Asphalte naturel de Travers

Seules mines d'Asphalte en Suisse.

Reconnu le meilleur Asphalte

Représentants pour la Suisse:

E.-R. Zetter & Co,
 à Soleure

Maison fondée en 1843.



Marque de fabrique.

IMPRIMERIE LA CONCORDE

Direction : **LAUSANNE**
 Th. Pache-Tanner
 J. Pache-Vuitel
 Jumelles, 4
 Téléphone 23.595

Impressions commerciales et artistiques.
 Tirages en couleurs, Illustrations, Labeurs
 Journaux, volumes, brochures, catalogues
 Circulaires. - Enveloppes. - Programmes.
 Cartes de visite et d'adresse, Obligations
 Faire-part, Registres. - Algèbre, Musique

Voilà 1/2 de siècle que les métaux anti-friction Vestit sont reconnus les meilleurs pour l'industrie et les chemins de fer car ils sont durables et économiques



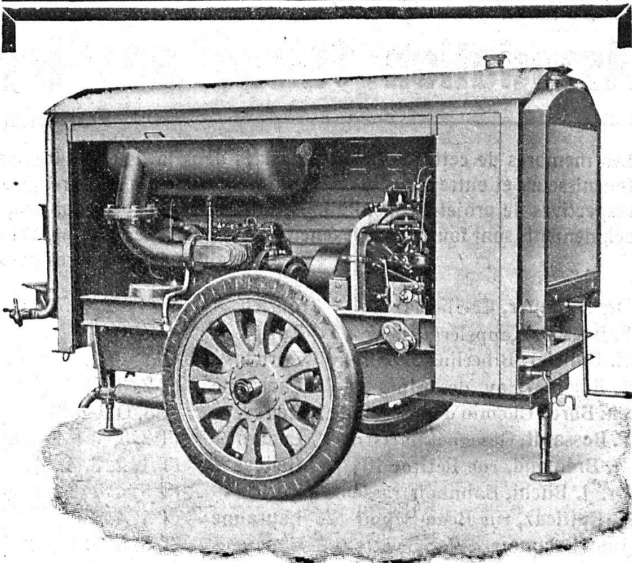
de même: nos alliages
 étain, cuivre, antimoine, plomb, bismuth, cadmium, vanadium, manganèse, zinc, nickel, aluminium etc.

nos bronzes et cuivre phosphoriés nos anodes et tuyaux.

Autres spécialités:
 métaux Wood, Kose, Newton etc à partir de 60°C
 plaques compensatrices pour ponts en béton répondant juste à la pression.

Soudure d'étain et d'argent, brasures, poudre d'étain, aluminium liquide anti-oxidant, prêt à l'usage, garniture de presse-étoupes, mastic pour raccords, produits chimiques techniques etc

VESTIT-MÉTALS A.
 ZURICH



HUBER ET BARBEY
 GARE DU FLON LAUSANNE TÉL. 26 260

SE CHARGENT DE TOUS LES TRAVAUX DE
CARRELAGES — REVÊTEMENTS
Mosaïques
 AUX MEILLEURES CONDITIONS

OUVRIERS SPÉCIALISTES
 PRIX ET DEVIS SUR DEMANDE

Groupe MOTO-COMPRESSEUR mobile
 Rendement effectif 3,1 m³ minute
 Pression de service = 7 atü

WEBER & SCHWAB
 Quai du Bas 41 - BIENNE
 TÉLÉPHONE 52.86

Compresseurs - Pompes à vide
 MACHINES ROTATIVES SANS AILETTES

Représentant général pour la Suisse :
Karl WELLER & Co., ZURICH, Dufourstrasse, 36

TANKS ET RÉSERVOIRS

Charpentes, Ponts, Mâts

Barrages, Conduites forcées, Grues, Tôlerie,
Gazomètres, Fenêtres, Portes embouties en fer, etc.

BUSS & BALE

SONDAGES
FORAGES
FILTRES

Société d'Entreprise de Forages et de Travaux S. A.

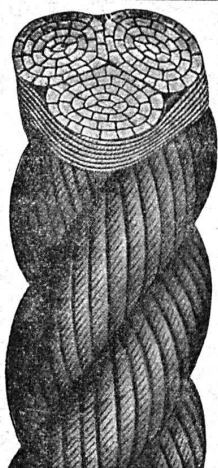
(Tiefbohr- & Baugesellschaft A. G.)

ZURICH, 53 Dreikönigstrasse

BERNE, 5 Werdtweg

Téléphone 38.192

Tél. Christoph 1.970



Corderie Nationale

S. A.

GENÈVE

Fabrique de

CORDES

et

Cables métalliques

FABRICATION SOIGNÉE

Demandez échantillons et prix spéciaux

Sagrave S. A., à Lausanne

Adresse : Case postale Ouchy — Téléphone 22.997

Bureau à AMPHION-LES-BAINS (Hte Savoie) — Téléphone 5

Spécialité de sables et graviers du lac pour béton armé

Importantes installations de triage et concassage produits bruts et concassés, triés ou tout venant en toutes granulacions, pour toutes applications, petit gravier d'allée, sable moulu, tamisé à 2 mm. pour crépissages fins, enduits et jointoyages. — Poussière de roche (Filler) pour liant dans les mortiers bitumineux. — Entreprise de dragage, construction port, canaux, jetées, enrochements.

Association Suisse des Ingénieurs-Conseils (A. S. I. C.)

Fondée en 1912

Les membres de cette Association, portés dans la liste ci-après par ordre alphabétique, sont des ingénieurs suisses, indépendants des fournisseurs et entreprises, possédant une instruction universitaire et ayant une longue expérience. Ils s'occupent dans leurs spécialités respectives de projets, consultations, estimations, expertises, arbitrages, surveillance et réception de travaux et fournitures. Tous renseignements sont fournis par les membres et par le Secrétariat, Wannenstrasse, 7, Thalwil (Zürich), où l'on peut se procurer aussi la liste détaillée des membres avec indication de leur activité.

| | | | | | |
|-------------------------------------|----------|---------------------------|--------------------------------------|--------------|-----------------------------------|
| Dr. B. Bauer, Cäcilienstr. 3 | Zurich | (E 1, 2, 4, 5) | A. M. Hug, Wannenstrasse 7 | Thalwil | (E 3, M 1, 6) |
| F. Boesch, Kappelerstrasse 17 | Zurich | (T 4, 5) | W. Hugentobler, Rorschacherstr. 21 | St. Gallen | (T 1, 4, 5) |
| E. Bolleter, Biberlinstr. 38 | Zurich | (T 1, 2, 3, 4, 5) | E. Maier, Steigstrasse 51 | Schaffhausen | (T 1, 3, 5) |
| J. Bolomey, av. des Alpes 26 | Lausanne | (T 2, 3, 5) | H. Meyer-Peter, Hofstr. 139 | Zurich | (T 5) |
| Ch. Borel, Chemin de l'Escalade 1 | Genève | (T 3, O 1, 2, 3) | R. Moor, Bellerivestr. 49 | Zurich | (T 5) |
| F. Bossardt, Gesegnetmattstr. 11 | Luzern | (T 2, 3, M 1, 2, 3, 4) | F. M. Osswald, Pflanzschulstr. 56 | Winterthur | (Acoustique, M 1) |
| M. Brémond, rue Petitot 10 | Genève | (T 1, 2, 3, 4, 5) | S. de Perrot, Saint-Nicolas 1 | Neuchâtel | (T 3, O) |
| Dr. J. Büchi, Bahnhofstrasse 38 | Zurich | (T 5) | H. Roth, Wern rstr. 24 | Bern | (T 4, 5, E 5) |
| C. Buttica, rue Beau-Séjour 12 | Lausanne | (T 1, 4, 5) | H. Scherer, Museggstr. 15a | Luzern | (T 1, 3) |
| Jules Calame, r. de la Servette 109 | Genève | (T 3, 5, M 2,) | H. W. Schuler, Bah hofstr. 37 | Zurich | (E 1, 2, 3, 4, 5) |
| R. Eichenberger, Schwarztorst 5 | Bern | (T 1, 3, 4) | F. Steiner, Laupenstrasse 4 | Bern | (T 1, 2, 3, 4, 5) |
| L. Flesch, Grand-Chêne 2 | Lausanne | (M 1, 3, 4, 5, E 3, 4, P) | A. Studer, Saint-Honoré 7 | Neuchâtel | (T 1, 2, 3, 4, 5) |
| A. Frick, Bürglistr. 28 | Zurich | (T 1, 2, 4, 5) | Dr. K. Sulzberger, Hadlaubstr. 111 | Zurich | (E 1, 2, 4) |
| H. Gicot, avenue Gambach 17 | Liège | (T 1, 4, 5) | A. Vaucher, Chemin Venel 6 | Genève | (T 4, 5, M 2, 3, 4, E 2, 3, 4, 5) |
| J. E. Goss, rue du Rhône 67 | Genève | (M 1, 3, O 1, 2, 3) | C. Harold Waetjen, Schweizergasse 54 | Basel | (O 3, M 1, 2, 3) |
| Dr. H. E. Gruner, Nauenstr. 7 | Basel | (T 1, 4, 5) | A. Walther, Stockerstrasse 40 | Zurich | (O 1, 2, 3) |
| P. Gysi, Bolleystr. 1 | Zurich | (E 1, 2, 4, 5) | Dr. W. Wyssling, Schönenbergstr. 1 | Wädenswil | (E 2, 3, 5, O 3) |

OBSERVATION : Les signes, ajoutés entre parenthèses après l'adresse, donnent en abrégé le champ d'activité spécial de chaque membre et signifient :

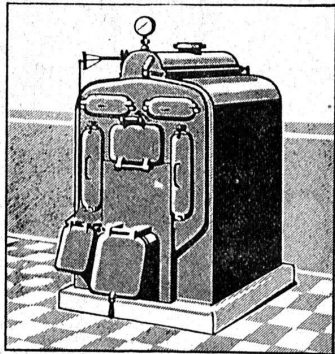
T = GÉNIE CIVIL: 1) routes, ponts, fondations, sondages; 2) chemins de fer, chemins de fer spéciaux, tramways; 3) béton armé, constructions métalliques, constructions industrielles; 4) correction de rivières, irrigation, drainage, distribution d'eau; 5) aménagement de forces hydrauliques et navigation fluviale.

M = MÉCANIQUE: 1) mécanique générale, appareils de levage et de transport, machines-outils; 2) machines hydrauliques (moteurs, pompes, etc.); 3) machines thermiques (à vapeur, à explosion et à combustion), chaudières, machines frigorifiques; 4) chauffage, ventilation, condenseries et sécheresses; 5) industrie du gaz, usines et applications.

E = ÉLECTRICITÉ: 1) machines et appareils électriques, mesurage, étalonnage; 2) usines électriques et installations de distribution d'électricité; 3) chemins de fer et traction électriques en général; 4) applications électriques (éclairage, force motrice, installations électrothermiques et autres utilisations); 5) questions économiques, exploitation d'usines, tarifs.

O = ORGANISATION INDUSTRIELLE: 1) installation de fabriques; 2) calculs de fabrication; 3) organisation générale d'entreprises industrielles.

P = PROPRIÉTÉ INDUSTRIELLE: obtention de brevets, dessins et modèles, recherches, litiges



SULZER

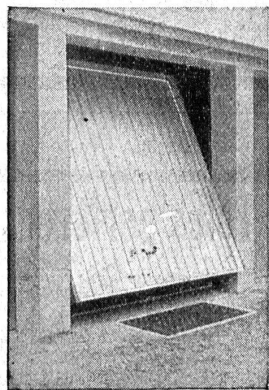
Chauffages centraux

Récupération de chaleur. - Chauffage à combustion d'huile.
Production de chaleur par l'électricité.

SULZER FRÈRES, Société Anonyme, **WINTERTHUR**

Bureau à **Lausanne**: 11 rue du Midi 11 Téléphone : 23 367

Portes-Kissling



(brevetées)
construites spécialement pour
Garages

comme portes basculantes
s'ouvrant de bas en haut.

Simple et bon marché

Maniement extra-facile.

Prompte livraison. Prospectus et
références à disposition. Sur de-
mande, indication par retour du
courrier des prix les plus bas.

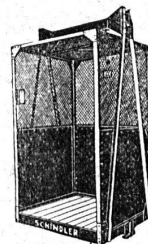
Hans Kissling

Usine métallurgique S. A.
BERNE



Fabrique d'ascenseurs
électriques

Schindler & C^{ie}
LUCERNE



■ ■ CALCULS DE STABILITÉ ■ ■

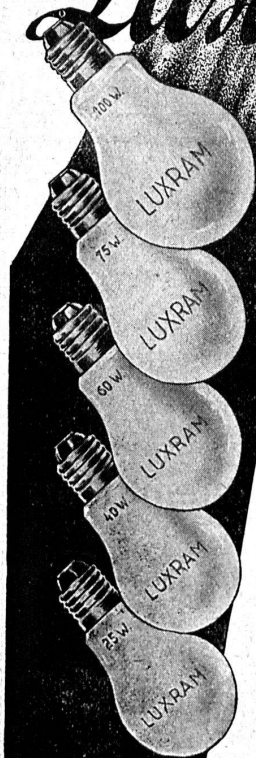
Projets - Devis - Mise en soumission - Surveillance - Expertise

ENTREPRISE

BÉTON ARMÉ et CONSTRUCTIONS DIVERSES

A. PARIS Ingénieur-Conseil, LAUSANNE
Petit Beaulieu, av. Beaulieu :: Téléph. 24.692

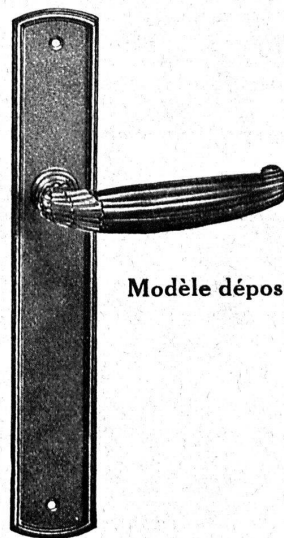
Luxeram
STANDARD



*intérieu-
rement
dépotée*

LA NOUVELLE
LAMPE PER-
FECTIONNÉE

S. A. LUMIERE, GOLDAU



Modèle déposé

MISTELI & BAUR
LAUSANNE

Les ferrements les mieux étudiés

Choix complet en garnitures anciennes et modernes

Les dernières créations

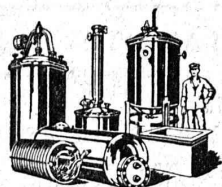
Demandez nos catalogues et échantillons

ENTREPRISE ÉLECTRIQUE

C. ERNI & C^{IE}

Avenue Floréal 19 LAUSANNE Téléphone 26 202

Construction de lignes aériennes de haute et basse tension
et de lignes de contact pour chemins de fer

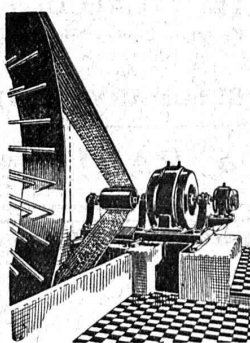


**BOILERS, RÉSERVOIRS,
RÉCIPIENTS D'EXPANSION
CONDUITES**

ainsi que tous travaux en
tôle jusqu'à une épaisseur
de 15 mm.

H. Bertrams S. A., Bâle 13

Rue des Vosges N° 101
Téléphone Safran 4690 et 4699



Courroie „Pieuvre”

Economie de force motrice.

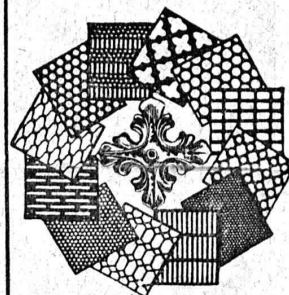
Diminution de traction.

Pas de pertes par glissement.

Rend inutile les enrouleurs
sans augmenter la distance
entre les axes.

**RAUCH & C^{IE} S. A.
MEILEN**

Tôles perforées



**H HEER & C^o
OLTEN 7318**

S. A. des CABLERIES et TRÉFILERIES COSSONAY-GARE

Adr. télégr. : CABLERIES

Téléph. : LAUSANNE 8.181

Fils et cordes de cuivre. — Fils et cordes d'aluminium.

Fils et câbles isolés au caoutchouc. — Tubes isolants.

Câbles souterrains pour force et lumière.

Câbles souterrains pour la téléphonie et la télégraphie.

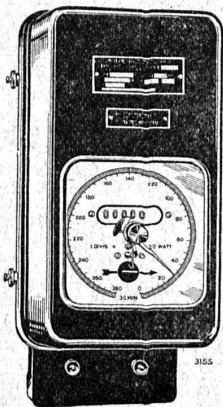
...*"Si nous n'avions pas eu ces Pelles Menck, nous n'aurions pas réalisé tant de bénéfices..."*



MENCK & HAMBROCK
ALTONA-HAMBURG

Représentation générale pour la Suisse :
Robert Aebi & Cie. S. A., Zurich
Werdmuhleplatz, 2 — Téléphone 81.750

COMPTEURS D'ÉLECTRICITÉ LANDIS & GYR



Compteur avec indicateur de maximum et contact à signaux

SIMPLE - DOUBLE - TRIPLE TARIF
A MAXIMUM - A DÉPASSEMENT
D'ÉNERGIE RÉACTIVE

« TRIVECTOR »
le nouveau compteur d'énergie apparente

« MAXIGRAPH »
Compteur enregistrant les valeurs moyennes de la charge

**ALLUMEUR -
EXTINCTEURS-
HORAIRE**

TRANSFORMATEURS DE MESURE
WATTMÈTRES FERRARIS
STATIONS D'ÉTALONNAGE

LANDIS & GYR S. A.
ZOUG (Suisse)



Un camion

SAURER

avec

MOTEUR DIESEL

vous garantit les transports les plus économiques.

Plus de 1000 camions, omnibus et car alpins équipés de moteurs "Saurer"-Diesel en circulation en Suisse et à l'étranger, dont plusieurs ont déjà couvert plus de 100 000 km.

Demandez nos références et attestations, ainsi que la brochure :

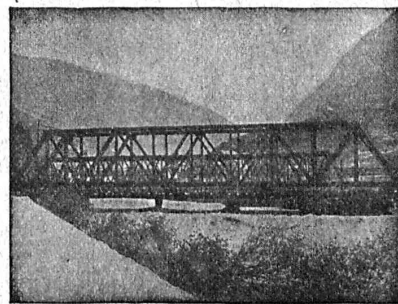
"Le nouveau moteur "Saurer"-Diesel pour automobiles."

Société Anonyme ADOLPHE SAURER
Arbon - Bâle - Morges - Zurich

Ateliers de Constructions métalliques
et mécaniques

GIOVANOLA FRÈRES S. A.

MONTHEY (Suisse)



Ponts et charpentes métalliques.
Constructions entièrement soudées par procédé électrique.
Ponts roulants. Grues. Vannes. Chaudronnerie en fer.
Conduite forcée. :: Gazomètres.
Réservoirs et appareils mélangeurs.
Cuves à huile pour transformateurs.
Serrurerie en bâtiment.



SOCIÉTÉ DES USINES DE **LOUIS DE ROLL** À GERLAFINGEN 
 ○○○ SUCCURSALE : **USINE DE KLUS** À KLUS CT. DE SOLEURE



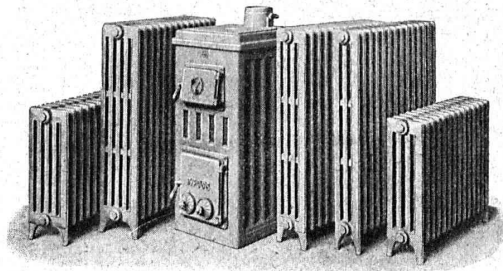
Radiateurs modernes „Hélios”
 pour chauffage rapide ;

Nouvelles chaudières „Pyrovas”
 avec surface de chauffe de 1,3 à 2,4 m²

pour chauffage central d'appartements, de petites maisons, etc.

Renseignements et projets gratuits par toutes les maisons suisses spécialisées.

Les adresses de ces dernières sont indiquées volontiers sur demande



Louis Rossi

11, PLACE ST-FRANÇOIS LAUSANNE TÉLÉPHONE 26.201

LIÈGE AGGLOMÉRÉ
 ET PLANCHERS LIÈGE - ISOLANTS



STORES SCHENKER
 CHEMINÉES SCHOFER - FENÊTRES



BÉTON ARMÉ TRANSLUC.
 PLANCHERS EUBOLITH

GRANIT TESSIN ET VALAIS - GRÈS - MOLLASSE DE VILLARLOD - CREPIS JURASITE, STUCALITHE - VITRAGES SANS MASTIC



CALORIE S. A.

Chauffages centraux. Ventilation. Installations sanitaires. Bruleurs à huile.

Lausanne - Genève
 Montreux
 Sion - Lyon
 Fribourg - Bienne
 Neuchâtel
 La Chaux-de-Fonds

INSULITE

le panneau isolant en fibre de bois

contre

Le FROID

La CHALEUR

Le BRUIT

La CONDENSATION

Renseignements à

Société Commerciale des Bois & Placages S. A.

RENENS (Vaud)

IMP. LA CONCORDE. LAUSANNE