

Objektyp: **Advertising**

Zeitschrift: **Bulletin technique de la Suisse romande**

Band (Jahr): **57 (1931)**

Heft 3

PDF erstellt am: **11.09.2024**

### **Nutzungsbedingungen**

Die ETH-Bibliothek ist Anbieterin der digitalisierten Zeitschriften. Sie besitzt keine Urheberrechte an den Inhalten der Zeitschriften. Die Rechte liegen in der Regel bei den Herausgebern.

Die auf der Plattform e-periodica veröffentlichten Dokumente stehen für nicht-kommerzielle Zwecke in Lehre und Forschung sowie für die private Nutzung frei zur Verfügung. Einzelne Dateien oder Ausdrucke aus diesem Angebot können zusammen mit diesen Nutzungsbedingungen und den korrekten Herkunftsbezeichnungen weitergegeben werden.

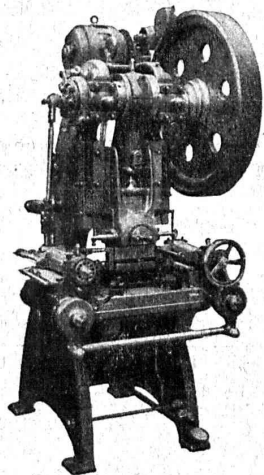
Das Veröffentlichen von Bildern in Print- und Online-Publikationen ist nur mit vorheriger Genehmigung der Rechteinhaber erlaubt. Die systematische Speicherung von Teilen des elektronischen Angebots auf anderen Servern bedarf ebenfalls des schriftlichen Einverständnisses der Rechteinhaber.

### **Haftungsausschluss**

Alle Angaben erfolgen ohne Gewähr für Vollständigkeit oder Richtigkeit. Es wird keine Haftung übernommen für Schäden durch die Verwendung von Informationen aus diesem Online-Angebot oder durch das Fehlen von Informationen. Dies gilt auch für Inhalte Dritter, die über dieses Angebot zugänglich sind.

# SCHULER

Exposé à la  
Foire technique  
de Leipzig  
Stand 347  
Halle 9



La plus ancienne  
et importante  
usine spécialisée  
pour les machines  
à travailler les  
métaux en feuilles

Machine  
automatique  
pour la  
fabrication en  
grande série de  
boîtes pour  
l'emballage.

Presse automatique à 170  
coups par minute avec ame-  
nage de haute précision.

Presses à excentrique. Presses à friction. Machines à  
découper les encoches. Cisaillages. Outillages.

Représentant pour la Suisse romande :

**RUBIN & WELTI, Ingénieurs, LAUSANNE**

Galeries du Commerce, 62

Téléph. 24 474

**L. SCHULER A-G.**  
GÖPPINGEN · WÜRTEMBERG 18 39

## LA NOUVELLE LAMPE „AARAU“ AVEC DEPOLISSAGE INTERIEUR

(Forme unitaire 25, 40, 60, 75  
et 100 Watts) est avantageuse  
dans ce sens que, tout en  
donnant le même plein effet  
de lumière que la lampe avec  
verre clair, cette lumière se  
trouve répartie de manière  
agréable, n'éblouissant pas  
et ménageant les yeux.  
La paroi de verre ex-



érieure peut toujours  
être maintenue en état  
de propreté ce qui n'est  
pas le cas pour la lampe  
dépolie extérieurement.

USINES DE LAMPES  
ELECTRIQUES AARAU S.A.  
**AARAU**

## DÉCORATIONS EN STAFF

Fabrication spéciale brevetée  
et meilleur équivalent des travaux exécutés sur place.  
Se les procurer de préférence chez

**ERNEST HABERER & C<sup>IE</sup> - BERNE**  
SULGENAUWEG, 38      Téléph. : Bollwerk 29.43

Exécution prompte et soignée de commandes directes suivant  
nos catalogues et de travaux d'après plans spéciaux.

Compositions spéciales avec les motifs de nos catalogues pour  
plafonds, murs, etc. en tous genres et grandeurs, d'après  
indications, sont faites gratuitement.

Conditions avantageuses — Catalogues à disposition

Demandez croquis et propositions de nos

Décorations en Staff modernes de toute dernière création

## IMPRIMERIE LA CONCORDE

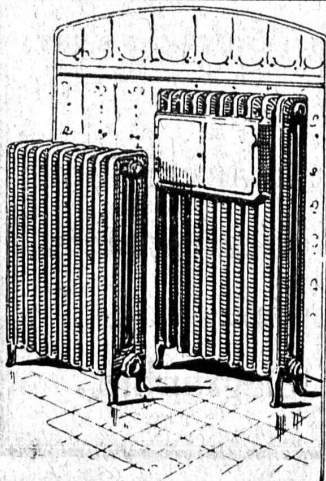
Direction :

Th. Pache-Tanner  
J. Pache-Vuitel

**LAUSANNE**

JUMELLES, 4  
Téléphone 23 595

Impressions commerciales et artistiques  
Tirages en couleurs, illustrations, Labels  
Journaux, volumes, brochures, catalogues  
Circulaires :: Enveloppes :: Programmes  
Cartes de visite et d'adresse, Obligations  
Faire-part, Registres :: Algèbre, Musique



## CHAUFFAGES CENTRAUX

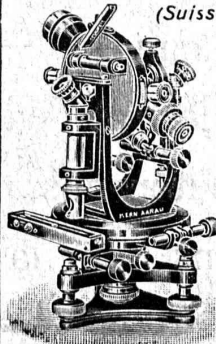
Installations de  
Cuisines et Buanderies

**C. BOULAZ & C<sup>ie</sup>**

Anciennement  
Maison H. Moulin

LAUSANNE

**Kern**  
AARAU  
(Suisse)

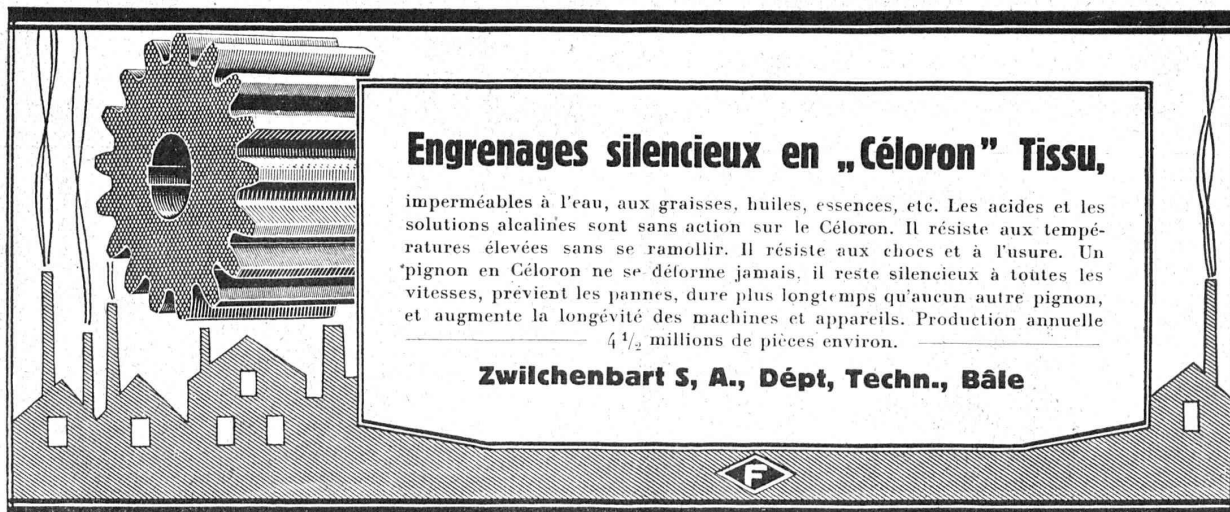


## Théodolite répétiteur avec microscopes à vernier

Ouverture libre de l'objectif, 36 ou 40 mm.  
Grossissement, 27 fois.  
Cercle horizontal 12 cm., cercle vertical 10 cm.  
Données directes du vernier pour la division  
en 360° 20"  
en 100 g 1"  
Sensibilité de la nivelle pour 2 mm = 40"  
Exactitude de la nivelle = ± 1,5" c'est-à-dire  
0,7 mm pour 100 m.  
Jusqu'à 150 m. on peut estimer les millimètres  
sur une latte en centimètres et compter les  
centimètres jusqu'à la distance de 300 m.

Demandez brochure « 350 »

**KERN & C<sup>ie</sup>, Soc. An., AARAU**



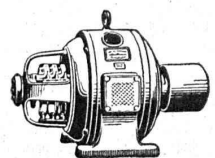
**Engrenages silencieux en „Céloron” Tissu,**

imperméables à l'eau, aux graisses, huiles, essences, etc. Les acides et les solutions alcalines sont sans action sur le Céloron. Il résiste aux températures élevées sans se ramollir. Il résiste aux chocs et à l'usure. Un pignon en Céloron ne se déforme jamais, il reste silencieux à toutes les vitesses, prévient les pannes, dure plus longtemps qu'aucun autre pignon, et augmente la longévité des machines et appareils. Production annuelle 4<sup>1</sup>/<sub>2</sub> millions de pièces environ.

**Zwilchenbart S, A., Dépt, Techn., Bâle**

F

**Moteurs électriques**



**Réparation  
Rebobinage**  
ACHAT - VENTE  
ÉCHANGE

Stock permanent de plus de 300 moteurs neufs et usagés.

**Usine électromécanique  
P. Truninger, Soleure**  
Ingénieur électricien diplômé.  
Membre de la Société Suisse des Ingénieurs et Architectes.

**BREVETS D'INVENTION**  
Dessins — Modèles — Marques de Fabrique  
**NÆGELI & Cie, BERNE**  
Ingénieurs-Conseils  
Bundesgasse 16 — Téléphone

**Sagrave S. A., à Lausanne**  
*Adresse : Case postale Ouchy — Téléphone 22.997*  
Bureau à AMPHION-LES-BAINS (Hte Savoie) — Téléphone 5

**Spécialité de sables et graviers du lac pour béton armé**

Importantes installations de triage et concassage produits bruts et concassés, triés ou tout venant en toutes granulations, pour toutes applications, petit gravier d'allée, sable moulu, tamisé à 2 mm. pour crépissages fins, enduits et jointoyages. — Poussière de roche (filler) pour liant dans les mortiers bitumineux. — Entreprise de dragage, construction port, canaux, jetées, enrochements.

Comme premier enduit utilisez



**Subox**  
(produit à base de plomb)

pour fer, bois, éternit, etc.

**SUBOX S. A.**  
187, Langstrasse ZURICH 5 Langstrasse, 187

**S. A. des CABLERIES et TRÉFILERIES  
COSSONAY-GARE**

**Adr. télégr. : CABLERIES** **Téléph. : LAUSANNE 8.181**

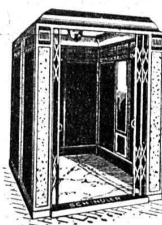
Fils et cordes de cuivre. — Fils et cordes d'aluminium.  
Fils et câbles isolés au caoutchouc. — Tubes isolants.  
Câbles souterrains pour force et lumière.  
Câbles souterrains pour la téléphonie et la télégraphie.



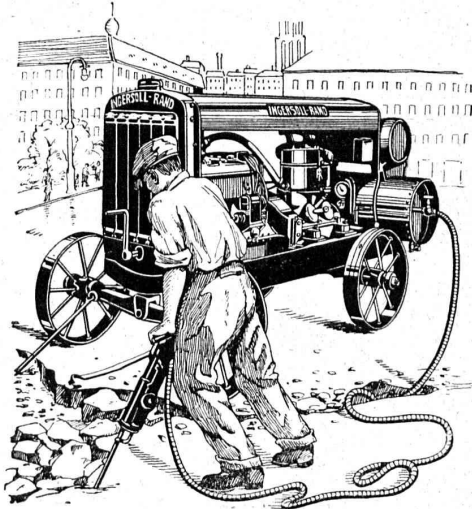
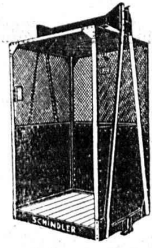
# La Poudre Noire

des poudreries d'Aubonne et de Coire est utilisée avec succès dans tous les travaux de mineurs.

Intendance féd. des poudres, Berne.



Fabrique d'ascenseurs  
électriques  
**Schindler & C<sup>ie</sup>**  
LUCERNE



Les installations de

**Compresseurs - Brise-béton - Fouloirs  
Marteaux perforateurs**

## INGERSOLL - RAND

sont économiques et d'un grand rendement.

*Demandez offres, liste de références et visite d'ingénieur à*

**ROBERT AEBI & C<sup>IE</sup> S. A.**

Téléphone : 31.750

**ZURICH**

Werdmühleplatz, 2

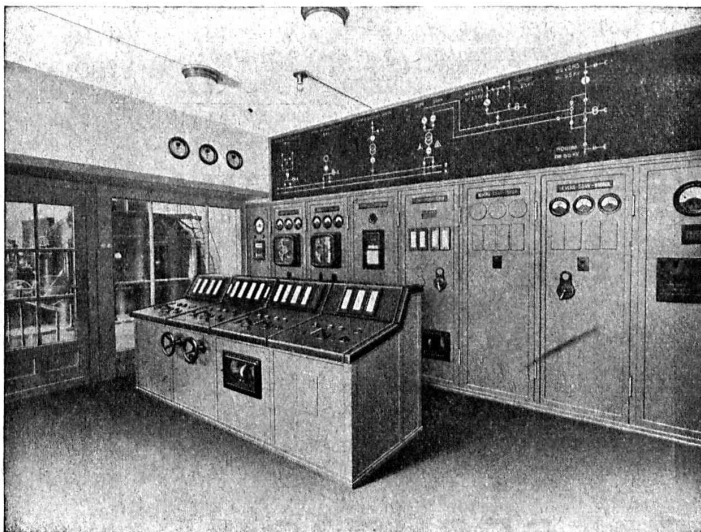
# CHARLES MAIER & C<sup>IE</sup>

FABRIQUE D'APPAREILS ELECTRIQUES - SCHAFFHOUSE

16, Place St-François

Bureau de **LAUSANNE**

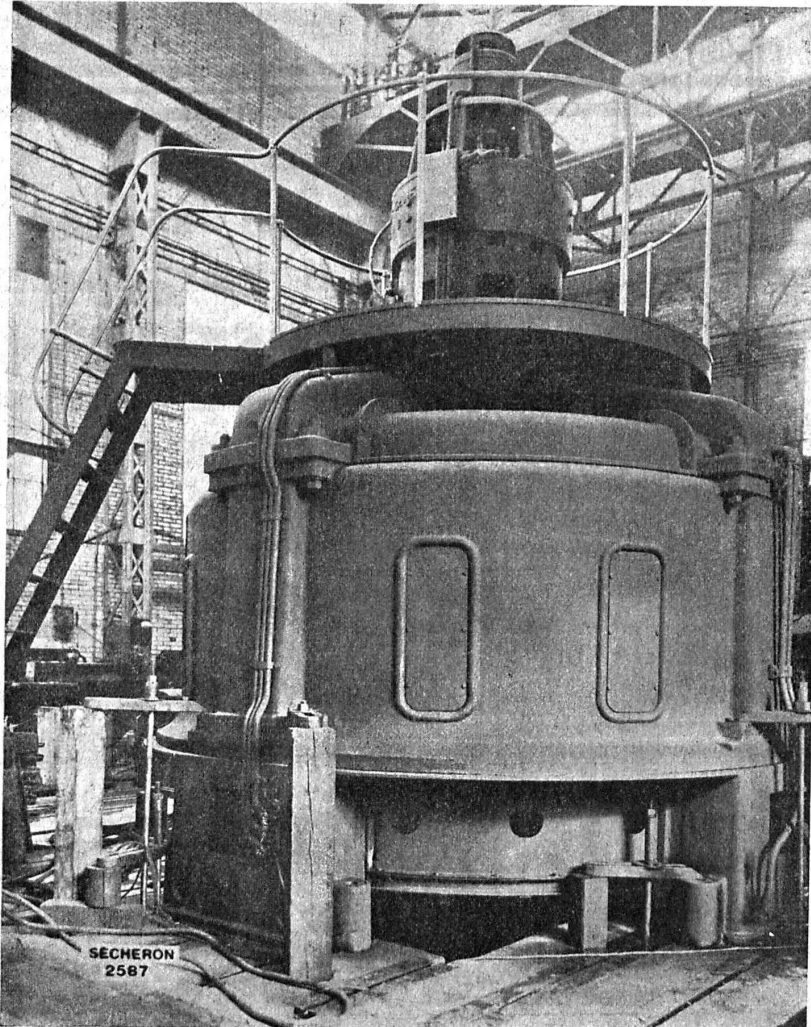
Téléphone 27.222



Salle de commande.

Gros appareillage  
pour usines électriques  
Stations transformatrices  
Stations en plein air  
Coffrets de manœuvre  
Coffrets à coupe-circuits  
Commande électrique  
pour sonnerie d'église

# SÉCHERON



*Forces Motrices d'Orsières S. A. (Valais)  
2 alternateurs triphasés 7000 kVA, 10500 V, 50 pér/sec., 600 T/min.,  
vitesse d'emballement 1100 T/min.; première unité montée pour essais en ateliers.*

**MACHINES ROTATIVES      TRANSFORMATEURS**  
**TRACTION ÉLECTRIQUE**

**APPAREILS ET MACHINES POUR LA SOUDURE ELECTRIQUE**

**ÉLECTRODES „EXOTHERM”**  
**POUR COURANT CONTINU ET ALTERNATIF**

**S.A. DES ATELIERS DE SÉCHERON - GENÈVE**

# SULZER

## Pompes centrifuges

pour stations de distribution d'eau municipales et communales, toutes exploitations agricoles et industrielles, installations d'accumulation, alimentation de chaudières, irrigation et drainage, service d'incendie, pompage d'eaux d'égout et fonçage de mines. Pompes domestiques à fonctionnement automatique. Pompes sur chariots.

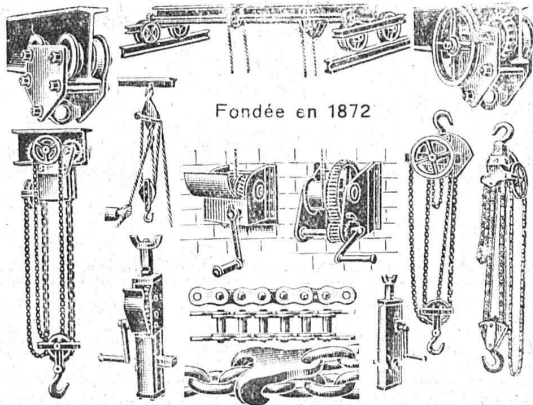
## Ventilateurs

hélicoïdaux pour pressions . . . jusqu'à 10 mm de colonne d'eau, à basse pression pour pressions de 10 - 100 mm de colonne d'eau, à moyenne pression p. pressions de 60 - 300 mm de colonne d'eau, à haute pression pour pressions de 60-2000 mm de colonne d'eau, Exécutions spéciales livrées pour des débits jusqu'à 500 m<sup>3</sup>/sec.

**SULZER FRÈRES, SOCIÉTÉ ANONYME, WINTERTHUR**

## BRUN & C<sup>o</sup>, NEBIKON (LUCERNE)

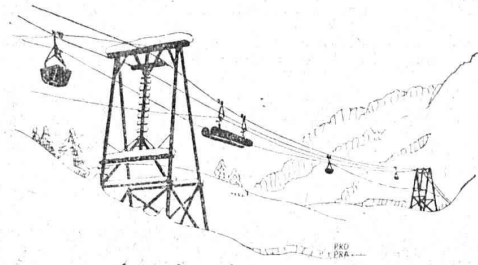
FABRIQUE DE CHAINES, POINTES, APPAREILS DE LEVAGE ET MACHINES POUR ENTREPRENEURS



Fondée en 1872

Palans, Chariots-Roulants, Chaines pour tous usages, Grues d'ateliers, Treuils d'applique, Pointes de toutes dimensions.

Livraison rapide. - Prix avantageux. - Demandez nos offres spéciales.



## TÉLÉFÉRAGES

Grues à câbles. Treuils  
Plans inclinés

# OEHLER

Usines Métallurgiques Oehler & Co S.A. Aarau

## Manufacture de Courroies S. A.

Anciennement  
Weber & C<sup>ie</sup>.

### Menziken

Téléphone 133

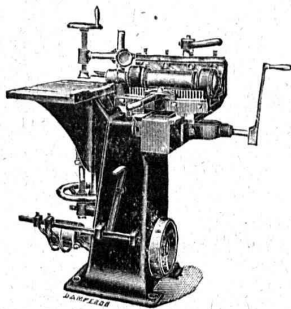


Courroies de transmissions  
de tous genres

Courroies spéciales

Lanières - Agrafes - Colle

## MACHINES A BOIS

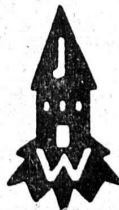


Mortaiseuse.

### MULLER & C<sup>o</sup> S. A. BRUGG

### Economie de temps. Augmentation de calorique.

Les **plaques Welton** absolument sèches ne provoquent aucune humidité dans les immeubles, comme c'est le cas dans les constructions en pierres agglomérées à grand renfort de mortier. Sitôt après le montage des parois en **plaques Welton**, on peut procéder aux installations intérieures. En été elles isolent contre la chaleur et en hiver contre le froid. Les **plaques Welton** sont de plus en plus utilisées.



Demandez des références à la **Société commerciale de la Société Suisse des Entrepreneurs**, à Genève et à Lausanne, seul représentant pour la Suisse romande et les cantons de Berne et de Soleure. Elles vous seront données immédiatement.

**Welton & Baumaterial A. G., Zofingue**

# Louis Rossi

11, PLACE ST-FRANÇOIS LAUSANNE TÉLÉPHONE 26.201

LIÈGE AGGLOMÉRÉ  
ET PLANCHERS LIÈGE - ISOLANTS

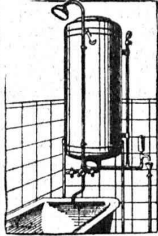


STORES SCHENKER  
FENÊTRES EN BOIS



BÉTON ARMÉ TRANSLUC.  
PLANCHERS EUBOLITH

GRANIT TESSIN ET VALAIS — GRÈS - MOLLASSE DE VILLARLOD — CRÉPIS JURASITE, STUCALITHE — VITRAGES SANS MASTIC



## INSTALLATIONS SANITAIRES Maison Daniel PERRET

Perret frères, LAUSANNE, 6-8, Av. de Béthusy

Installation d'Usines, Villas, Salles de bains  
simples et modernes. — Système anglais.

MAGASIN D'EXPOSITION ET DE VENTE  
Maison fondée en 1888. TÉLÉPHONE 25.581

## CALCULS DE STABILITÉ

Projets - Devis - Mise en soumission - Surveillance - Expertise

### ENTREPRISE

BÉTON ARMÉ et CONSTRUCTIONS DIVERSES

**A. PARIS** Ingénieur-Conseil, LAUSANNE  
Petit Beaulieu, av. Beaulieu :: Téléph. 24.692

# LA BANQUE CANTONALE VAUDOISE

met ses services à la disposition de

**MM. les INDUSTRIELS, COMMERÇANTS et PARTICULIERS**

Toutes opérations de banque aux meilleures conditions.

**Outillage PNEUMATIQUE ATLAS** - Notz & C<sup>o</sup>, Bienne

# Etre..., ou Etre bien ?

On disait autrefois, quand quelqu'un avait eu un accident : "Est-il assuré?," Aujourd'hui, on demande : "Est-il bien assuré?,"

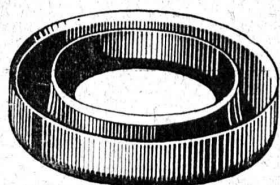
En effet, ce qui importe, ce n'est pas seulement de s'assurer. C'est aussi de le faire auprès d'une société dont les conditions inspirent confiance, dont la couverture est étendue.

*Assurez-vous avant votre accident. Et faites-le à*

## L'ASSURANCE MUTUELLE VAUDOISE LAUSANNE

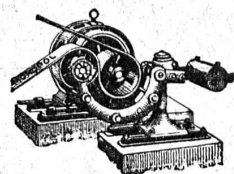
**Accidents - Responsabilité civile - Auto - Casco**

*Répartition annuelle des bénéfices*



# TANNERIE de VEVEY S.A.

Courroies de Transmission en Cuir. - Cuir Emboutis.  
Articles techniques. - Pignons en Cuir vert, Joints, etc.



## MANUFACTURE de Produits Céramiques et Réfractaires S. A. LAUSEN

PRODUITS RÉFRACTAIRES : BRIQUES, PLANELLES, DALLES, MORTIER, MOUFLES, CREUSETS

*Carrelages céramiques rouges et jaunes. Briques de parement*

TUYAUX EN GRÈS, AUGES, CUVES — KLINKERS — BRIQUES ÉMAILLEES

SONDAGES  
FORAGES  
FILTRES

## Société d'Entreprise de Forages et de Travaux S. A.

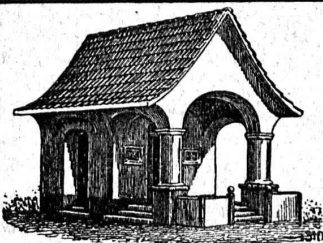
(Tiefbohr- & Baugesellschaft A. G.)

ZURICH, 53 Dreikönigstrasse

Téléphone 38.192

BERNE, 5 Werdtweg

Tél. Christoph 1.970



PLAFONDS, CLOISONS, CORNICHES, PLANCHERS, Revêtements de toutes sortes  
exécutés avec le support pour mortier

## „TREILLAGE EN TERRE CUITE“

sont exempts de toutes fissures, inaltérables aux influences  
atmosphériques, incombustibles et extrêmement durables

Nombreuses références

Demandez prospectus et échantillons

Médailles d'or : Berne 1914. Barcelone 1920

FABRIQUE SUISSE DE TREILLAGE EN TERRE CUITE S. A., LOTZWIL-BERNE

## GIPS-UNION S. A., Usine de Bex

Plâtres et Produits de plâtre

Planches de plâtre

pour plafonds et revêtements.

Carreaux de plâtre brevetés

pour cloisons.

Matériaux légers, secs, isolants, insonores  
et incombustibles.

LINOLÉUMS tous genres et toutes provenances,  
pour villas, cliniques, bureaux, etc.

PLANCHÉOL Planchers sans joints, bon marché,  
hygiéniques.

ASPHALTAGES de toitures, trottoirs, garages.  
Produits isolants.

CELOTEX

Représentant pour le Canton de Vaud.

## GIROUD S. A.

LAUSANNE, 10, Rue de Bourg Tél. 22.040

## Les Brosses „THOMA“

sont connues par une fabrication très soignée et par l'emploi  
de matériel de toute première qualité.

Brosses  
métalliques



en tous  
genres

Tel. 7.73

JACQ. THOMA, WINTERTHUR  
FABRIQUE SPÉCIALE DE BROSSES MÉTALLIQUES

Garantie

contre les ouragans



Excellente ardoise pour couvertures  
et revêtements de façades

Durée illimitée  
Garantie 10 ans

Revêtements intérieurs de plafonds  
et parois

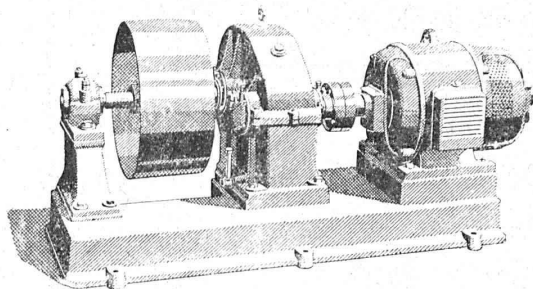




SOCIÉTÉ DES  
USINES DE LOUIS DE ROLL

**CLUS**

USINE DE CLUS  
À KLUS (CT. DE SOLEURE)



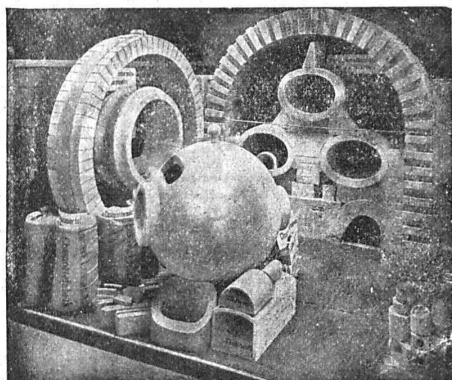
## Réducteurs de vitesse

Rendement de 97-98 %.

### Transmissions modernes

pour toutes les branches de l'industrie.

M. Paschoud, Professeur,  
Ch. de Verdonnet, LAUSANNE.



## Fabrique de Produits Réfractaires Lausen S. A.

Fondée en 1872 **Lausen** (Bâle-Camp.) Téléphone N° 27

Matériaux réfractaires à l'usage de toutes les industries  
et pour tous genres de fours.

**PRODUITS RÉSISTANT AUX ACIDES**

*Exposition Nationale Berne 1914 : Médaille d'or*

# S. A. BROWN, BOVERI & C<sup>IE</sup>, BADEN

Bureaux techniques :

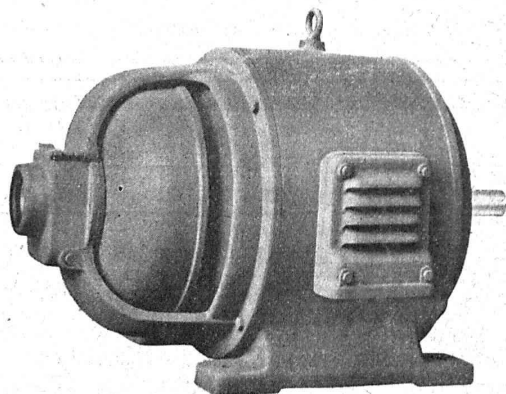
Baden, Bâle, Berne, Lausanne

## Les moteurs triphasés à démarreur centrifuge

pour

## grandes puissances

modèle BROWN BOVERI



15583-VI

sont les plus simples à manœuvrer,  
les moins exigeants pour l'entretien

Ne voulez-vous pas profiter aussi de  
ces avantages ?

Descriptions et offres sur demande.