

**Zeitschrift:** Bulletin technique de la Suisse romande  
**Band:** 57 (1931)  
**Heft:** 4

## Werbung

### Nutzungsbedingungen

Die ETH-Bibliothek ist die Anbieterin der digitalisierten Zeitschriften. Sie besitzt keine Urheberrechte an den Zeitschriften und ist nicht verantwortlich für deren Inhalte. Die Rechte liegen in der Regel bei den Herausgebern beziehungsweise den externen Rechteinhabern. [Siehe Rechtliche Hinweise.](#)

### Conditions d'utilisation

L'ETH Library est le fournisseur des revues numérisées. Elle ne détient aucun droit d'auteur sur les revues et n'est pas responsable de leur contenu. En règle générale, les droits sont détenus par les éditeurs ou les détenteurs de droits externes. [Voir Informations légales.](#)

### Terms of use

The ETH Library is the provider of the digitised journals. It does not own any copyrights to the journals and is not responsible for their content. The rights usually lie with the publishers or the external rights holders. [See Legal notice.](#)

**Download PDF:** 17.11.2024

**ETH-Bibliothek Zürich, E-Periodica, <https://www.e-periodica.ch>**

# BULLETIN TECHNIQUE DE LA SUISSE ROMANDE

ORGANE DE PUBLICATION DE LA COMMISSION CENTRALE POUR LA NAVIGATION DU RHIN  
ORGANE DE L'ASSOCIATION SUISSE DE TECHNIQUE SANITAIRE  
ORGANE EN LANGUE FRANÇAISE DE LA SOCIÉTÉ SUISSE DES INGÉNIEURS ET DES ARCHITECTES  
ainsi que de la Société vaudoise des Ingénieurs et des Architectes, de l'Association des Anciens Elèves de  
l'Ecole d'Ingénieurs de l'Université de Lausanne et des Groupes Romands de la G. e. P.

## ABONNEMENTS :

Suisse : 1 an, 12 francs  
Etranger : 14 francs

Pour sociétaire :

Suisse : 1 an, 10 francs  
Etranger : 12 francs

Prix du numéro :  
75 centimes.

Pour les abonnements  
s'adresser à la librairie  
F. Rouge & C°, à Lausanne.

## COMITÉ DE RÉDACTION

Président : R. NEESER, ingénieur, à Genève.  
Secrétaire : EDM. EMMANUEL, ingénieur, à Genève.

## MEMBRES

*Fribourg* : MM. L. HERTLING, architecte; A. ROSSIER, ingénieur; R. DE SCHALLER, architecte. — *Vaud* : MM. C. BUTTICAZ, ingénieur; EPITAUX, architecte; E. JOST, architecte; A. PARIS, ingénieur; CH. THEVENAZ, architecte. — *Genève* : MM. L. ARCHINARD, ingénieur; CH. WEIBEL, architecte. — *Neuchâtel* : MM. ED. ELSKES, ingénieur; A. MÉAN, ingénieur cantonal; E. PRINCE, architecte. — *Valais* : MM. J. COUCHEPIN, ingénieur, à Martigny; HAENNY, ingénieur, à Sion.

RÉDACTION : H. DEMIERRE, ingénieur,  
VEVEY, Rue de la Madeleine, 15.

CONSEIL D'ADMINISTRATION DU BULLETIN TECHNIQUE  
A. DOMMER, ingénieur, président. — M. IMER. — F. ROUGE, libraire. —  
E. SAVARY, ingénieur.

## ANNONCES :

Le millimètre sur 1 colonne :  
20 centimes.

Rabais pour annonces répétées

Tarif spécial  
pour fractions de pages.

Régie des annonces :  
*Indicateur Vaudois*  
(Société Suisse d'Édition)  
Jumelles, 4, Lausanne.

ADMINISTRATION : LIBRAIRIE F. ROUGE & C°, RUE HALDIMAND, 6, LAUSANNE



## Installations d'aspiration

et de transport pneumatique pour menuiseries, ateliers de polissage, fonderies, fabriques de ciment, etc.

**VENTILATION S. A. - STÆFA - ZURICH**

**PAVAG**, sac en papier pour la chaux, le ciment,  
Épargne à qui s'en sert tout déboire et tourment!



80 % de la Production mondiale de Ciments, Chaux, Plâtre  
est paqueté en sacs Papier.  
(BUILDING SUPPLY NEWS)

Bureaux de vente :  
Rämistrasse 3  
Téléphone : Limmat 2875

## SPÄLTI FILS & C<sup>ie</sup>

### VEVEY

Rue des Chenevières, 11

Téléphone 940

**MAISON PRINCIPALE à ZURICH 5**

Téléphone 36.623

## Nous livrons :

Moteurs électriques,

Génératrices,

Transformateurs et Appareils

de toutes provenances

pour haute et basse tension.

# Les panneaux de liège

## „Dilatite“

sont l'isolant le plus **efficace** et le plus **durable** contre la perte du froid et de la chaleur, contre l'humidité et pour amortir le bruit **dans le bâtiment**.

„Dilatite“ est un liège perfectionné

Seuls fabricants :

Fabrique de liège aggloméré

**WANNER & C<sup>ie</sup> S<sup>lé</sup> A<sup>me</sup>**, Téléphone No 11, **HORGEN**

## LA BANQUE CANTONALE VAUDOISE

met ses services à la disposition de

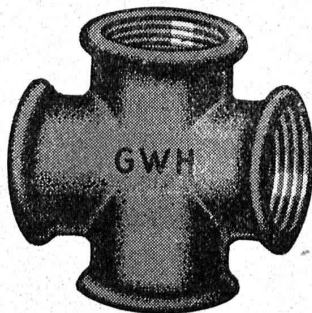
**MM. les INDUSTRIELS, COMMERÇANTS et PARTICULIERS**

Toutes opérations de banque aux meilleures conditions.

Pour conduites de

**Gaz, Eau et Chauffage**

**Raccords en fonte malléable**



### G-W-H

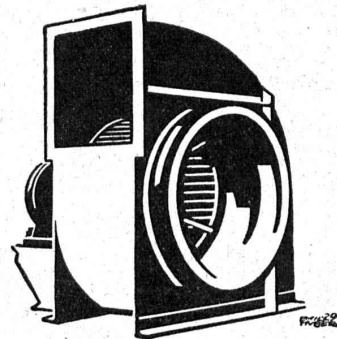
Toute pièce est contrôlée et garantie entière est donnée pour son étanchéité, etc.

Représentation générale pour la Suisse :

**Dunkel & Co., Bâle**

Dreisnitz - Tél. B. 99.37

Toutes les livraisons se font promptement, départ entrepôt Bâle.



## Les Ventilateurs Meidinger

sont sans rivaux grâce à leur marche silencieuse et à leur sécurité de fonctionnement, propriétés qui sont dues à la courbure particulière des ailettes, à leur construction soignée et à leur équilibrage parfait.

**G. Meidinger & C<sup>ie</sup>, Bâle**

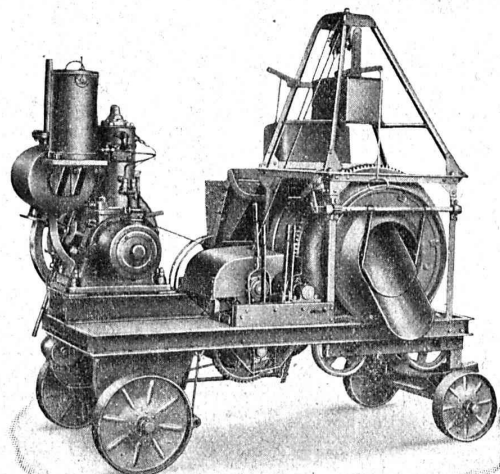
Représentant :

L.-E. Golay, Ing., 11, Rue du Mont-Blanc, Genève  
Téléphone : 26.329



# LA BÉTONNIÈRE QU'IL VOUS FAUT

c'est la



## Bétonnière „Raco de Roll“

Rendement 4-20 m<sup>3</sup> à l'heure.  
Fabrication suisse de tout 1<sup>er</sup> ordre.  
Meilleures références.

Concasseurs. Matériel roulant. Explosifs de sûreté.  
Monte-charges rapides. Outils pour entrepreneurs.

**ROBERT AEBI & C<sup>IE</sup>, S.A., ZURICH**

*Maison fondée en 1880.*



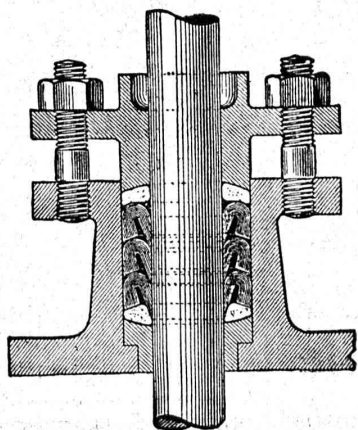
Deux grues de quai dans le nouveau port de Bâle.

## Société des Usines de L. de Roll Fonderie de Berne

Télégrammes: Fonderie de Berne à Berne Téléphone: Bollwerk 50.66

**Appareils de levage** de tous genres.  
**Dragues à câbles** pour l'extraction de gravier et de sable.  
**Matériel de chemins de fer**: Branchements, Croisements, Chariots transbordeurs, Ponts tournants etc.  
**Chemins de fer Funiculaires** avec freins de sûreté brevetés.  
**Treuil de halage.**  
**Superstructures à crémaillères** des systèmes Riggerbach, Abt, Strub, Peter, etc.  
**Barrages**: Vannes de toutes grandeurs et systèmes pour barrages, canaux et entrées de turbines, **Grilles et Râteaux mécaniques** pour le nettoyage des grilles.  
**Constructions Mécaniques** de tous genres.  
**Fonte grise.** — *Renseignements à disposition.*

## GARNITURES „SEA“ pour les boîtes à étoupe



pour tout emploi et n'importe quelles pressions et températures, s'imposent pour toutes les industries, sont garanties six mois et durent des années. Il n'existe pas de meilleur système.

**ZWILCHENBART S. A., Dépt. Techn., BALE**

# INDICATEUR VAUDOIS

PUBLIÉ PAR LA "SOCIÉTÉ SUISSE D'ÉDITION"

## Edition 1931

VIENT DE PARAÎTRE

### EN VENTE

au prix de

# Fr. 15.-

chez

### LES LIBRAIRES

et à la

**SOCIÉTÉ  
SUISSE D'ÉDITION**  
JUMELLES 4, LAUSANNE

**Ingénieurs! Architectes!  
Entrepreneurs!  
Industriels! Commerçants!**

assurez-vous ce précieux ouvrage entièrement révisé et fortement augmenté, et vous aurez :

Toutes les adresses du canton de Vaud, classées soit par ordre de rues, ordre alphabétique ou ordre professionnel.

L'indication par un signe spécial des maisons inscrites au Registre du Commerce.

L'Annuaire téléphonique.

Le plan de Lausanne. - Carte du canton de Vaud.

Divers renseignements : liste des campagnes et villas de Lausanne et environs, des sociétés lausannoises, ainsi que la liste des autorités communales, cantonales et fédérales, tarif d'affranchissement postaux, etc.

**Cette publication, la plus ancienne de ce genre, est reconnue  
incontestablement comme la meilleure.**

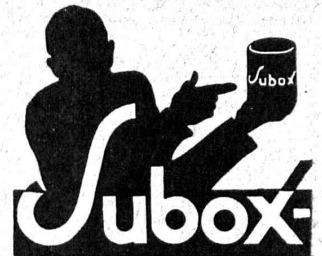
Le distributeur hygiénique  
de savon liquide

## " LISODIS "



Catalogue gratis et franco par S. A.  
**LE LISODIS, Ste-Croix, Vaud**

Comme premier enduit  
utilisez



(produit à base de plomb)

pour fer, bois, éternit, etc.

### SUBOX S. A.

187, Langstrasse **ZÜRICH 5** Langstrasse, 187

**Cumulus**  
Chauffe-eau électriques

*Appareils électriques à accumulation  
pour l'utilisation du courant de nuit à bon marché*

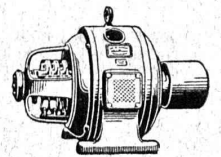
**Primulus**  
Poêles électriques à  
accumulation

*entièrement automatiques, de qualité incomparable,  
du rendement le plus élevé*

**Fr. Sauter S.A. Bâle**

Demandez nos catalogues!

## Moteurs électriques



### Réparation Rebobinage

**ACHAT - VENTE  
ÉCHANGE**

Stock permanent de plus de  
300 moteurs neufs et usagés.

Usine électromécanique

### P. Truninger, Soleure

Ingénieur électricien diplômé.

Membre de la Société Suisse  
des Ingénieurs et Architectes.

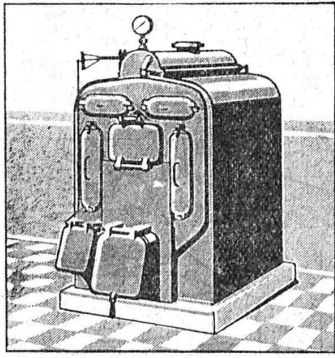
**Un bon conseil.**

*ne sera jamais perdu. Sur l'emploi rationnel de l'électricité, votre clientèle doit être renseignée. Actuellement, la plupart des installations ont besoin d'être rajeunies ou renouvelées. Tant de lampes trop faibles, ou vieilles... Une affaire pour vous. A tous les consommateurs, nous redisons sans cesse: "Eclairez-vous mieux!" A vous de faire pénétrer cette saine notion dans le cercle de votre clientèle, pour son avantage et le vôtre. Veillez à ce que chacun de vos clients ait une petite réserve de lampes; cette préoccupation fait partie de votre "service". Et prenez soin que, dans toute installation, on utilise uniquement les lampes Osram, dépolies intérieurement.*

**OSRAM S. A. ZURICH**

*Une meilleure lumière  
par les lampes* **OSRAM**  
*dépolies intérieurement.*



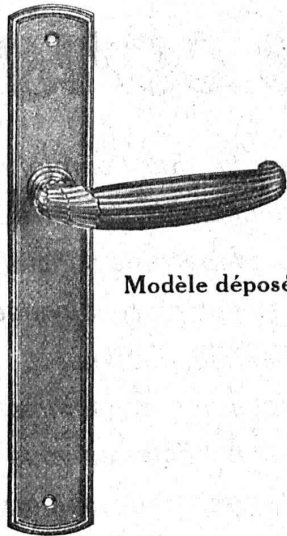


# SULZER

## Chauffages centraux

Récupération de chaleur. - Chauffage à combustion d'huile.  
Production de chaleur par l'électricité.

**SULZER FRÈRES**, Société Anonyme, **WINTERTHUR**  
Bureau à **Lausanne**: 11, rue du Midi, 11. — Téléphone : 23.367



Modèle déposé

## MISTELI & BAUR

### LAUSANNE

Les ferrements les mieux étudiés  
Choix complet en garnitures anciennes et modernes  
Les dernières créations

Demandez nos catalogues et échantillons

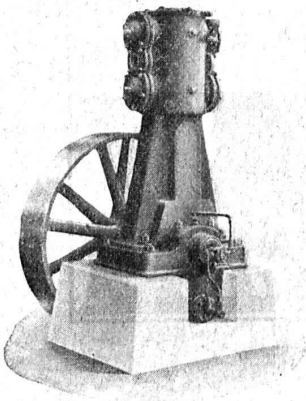
## Matériaux de construction

Toutes les spécialités pour le bâtiment

Fabriques de tuyaux, carreaux et de  
tous autres articles en ciment.

## GÉTAZ, ROMANG, ÉCOFFEY, S. A.

Lausanne - Vevey - Genève - Montreux - Aigle  
Châtel - St-Denis



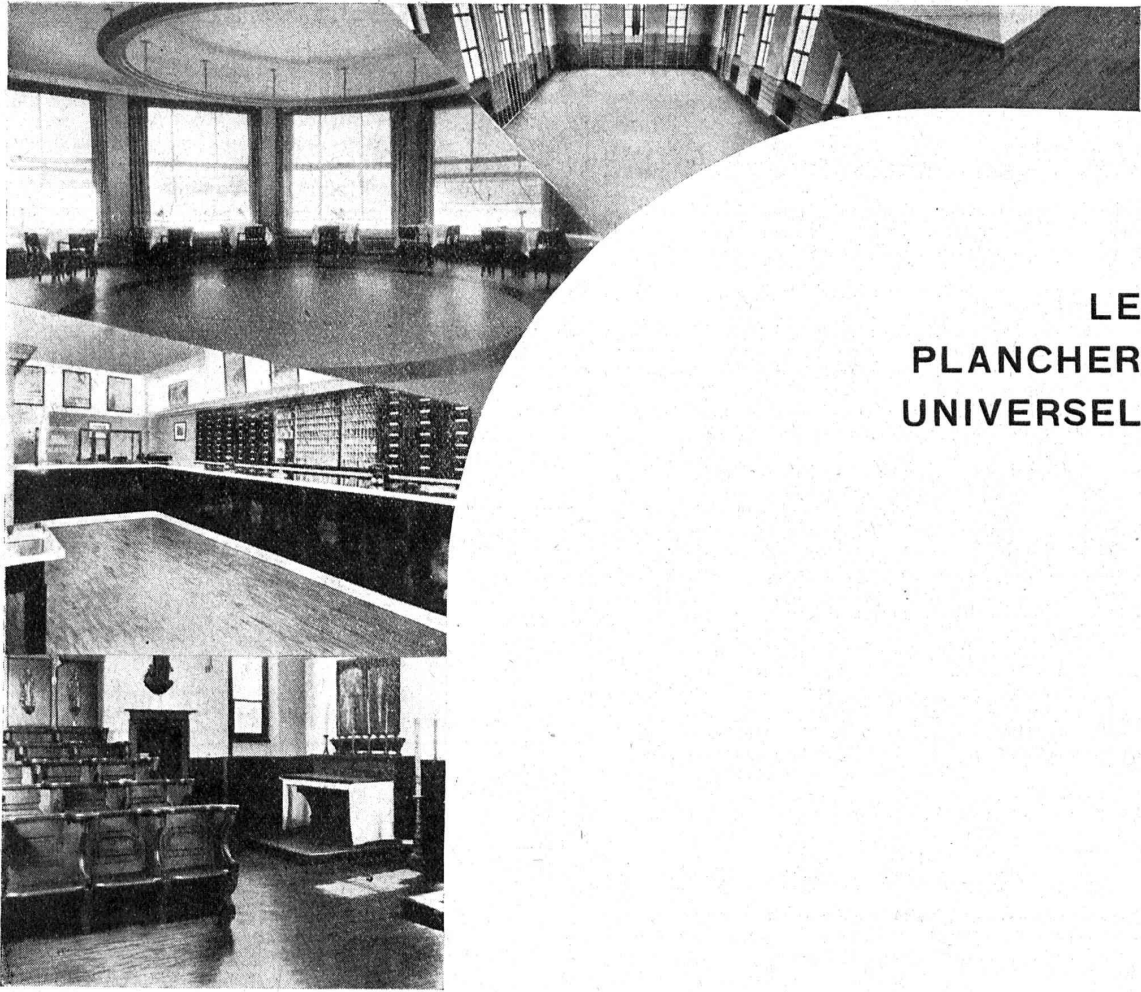
# Burckhardt

## Compresseurs - Pompes à vide

machines rotatives ou à pistons.

50 ans d'expérience.

**S. A. des Ateliers de Construction Burckhardt, Bâle.**



## LE PLANCHER UNIVERSEL

Consultez notre littérature technique

" Construction de plancher avec revêtement de linoléum "

" Aires pour Linoléum "

" Revue Vulgarisatrice "

périodique illustré

qui vous sera adressé gratuitement sur simple demande.

### LE LINOLEUM EST HYGIÉNIQUE

Le revêtement indispensable pour l'installation d'un hôpital moderne

### LE LINOLEUM EST ÉLASTIQUE

Le plancher préféré de gymnase et de sport

### LE LINOLEUM EST DÉCORATIF

La surface idéale pour dancings, restaurants et théâtres

### LE LINOLEUM EST ÉCONOMIQUE

Le recouvrement le plus parfait pour magasins de vente et maisons de commerce

### LE LINOLEUM AMORTIT LE BRUIT

Le parquet moderne pour églises et salles de cérémonie

SOCIÉTÉ ANONYME DU

**LINOLEUM**

**GIUBIASCO**

BUREAU CENTRAL DE VENTE BÂLE



### BREVETS

## Offres d'exploitation de Brevets d'invention

### NÆGELI & C<sup>ie</sup>, Ingénieurs Conseils, BERNE

Les propriétaires des brevets suisses suivants désirent entrer en relation avec des fabricants resp. des intéressés suisses en vue de la vente de leurs brevets. Ils seraient aussi disposés à accorder des licences d'exploitation.

- N° 129 288 du 20 octobre 1927, pour : Vorrichtung zum Entrippen der Tabakblätter.
- N° 102 616 du 21 octobre 1921, pour : Installation de distribution de courant continu.
- N° 102 617 du 21 octobre 1921, pour : Installation de distribution de courant continu.
- N° 99 250 du 7 octobre 1920, pour : Verfahren und Maschine zum Zusammenkleben der Fäden alter und neuer Ketten in Webereien.
- N° 130 805 du 28 décembre 1927, pour : Elektrischer Signalempfänger.
- N° 101 587 du 30 novembre 1921, pour : Machiae pour dévider les cocons.
- N° 113 011 du 27 septembre 1924, pour : Labyrinthdichtungseinrichtung.
- N° 130 188 et 125 989, pour : Instrument zur Messung veränderlicher Kräfte.
- N° 109 392 du 25 janvier 1924, pour : Schaltungsanordnung für Relaiswähler.
- N° 115 704 du 11 décembre 1924, pour : Procédé et installation pour la production de carbone finement subdivisé et d'un mélange gazeux contenant de l'acétylène et de l'hydrogène en partant de mélanges d'hydrocarbures liquides ou facilement fusibles.
- N° 130 205 du 5 novembre 1927, pour : Verfahren und Einrichtung zur Herstellung von mit einer Spitze versehenen Schrauben.
- N° 126 685 du 8 mars 1927, pour : Schalteinrichtung zur Uebertragung von Stromstößen über Fernsprechleitungen.
- N° 127 653 du 11 mars 1927, pour : Schaltungsanordnung zur Impulsendung auf Fernsprechleitungen.
- N° 118 592 du 4 décembre 1925, pour : Mittelpufferkupplung für Eisenbahnfahrzeuge.
- N° 131 934 du 11 janvier 1928, pour : Schaltungsanordnung für Selbstanschlussfernprechanlagen mit mehreren Unterämtern.

Prière d'adresser les offres ou propositions à MM. Naegeli & Cie., Ingénieurs-Conseils, Bundesgasse 16, à Berne.



**BOVARD & C<sup>IE</sup>**  
BOLLWERK 15 BERNE

## Brevets d'Inventions

Cabinet L. FLESCHE, Ingénieur-Conseil,  
2, Grand-Chêne, LAUSANNE. Téléph. 29.105  
Fondé en 1910.

## Brevets d'invention marques - dessins et modèles

### A. BUGNION

Physicien diplômé  
de l'Ecole Polytechnique Fédérale.  
Ancien élève de l'Ecole Supérieure  
d'Electricité, à Paris.  
Ancien expert technique  
au Bureau Fédéral  
de la Propriété Intellectuelle.

GENÈVE | LAUSANNE  
Rue de la Cité, 20 | Grand Pont, 2



**Volets à rouleau**  
**HARTMANN & C<sup>o</sup>, BIENNE**

## OFFRES ET DEMANDES D'EMPLOI

### Chef mécanicien - électricien

20 ans de pratique, connaissant les turbines à vapeur et les Diesel, cherche emploi. Sérieuses références. Ecrire sous chiffre 316 à l'Indicateur Vaudois, Lausanne.

Pour l'exploitation d'un réseau important haute et basse tension à l'étranger et pour l'étude et l'exécution de son extension, on cherche de suite

### Ingénieur ou Technicien

ayant l'expérience de la construction et si possible de l'exploitation de réseaux.

Offre détaillée avec prétentions, certificats, références et photo sous chiffre 318 à l'Indicateur Vaudois, Lausanne.

### Ingénieur

Jeune ingénieur est demandé pour collaborer aux études et à la direction de travaux en rivière. Durée de l'engagement 1 à 2 ans.

Adresser offres, avec curriculum vita, prétentions et références sous chiffre P. 040814 L. à Publicitas, Lausanne.

### INDICATEUR VAUDOIS

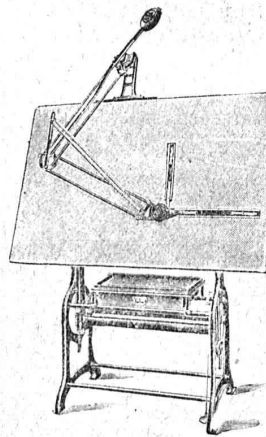
Livre des adresses  
de Lausanne et du  
Canton de Vaud.

Dans toutes librairies

## Instruments topographiques d'occasion

A vendre : niveaux, théodolites, goniomètres et pantographes. S'adresser au bureau 73 du bâtiment d'administration N°1 des C.F.F. à la Razude, Lausanne

### Table à dessin de précision "PERFECTA"



d'exécution de premier ordre  
livrable avec Machines à dessiner  
Mikron, Kuhlmann ou Isis.

#### AVANTAGES :

Position absolument stable. —  
Pas de vibrations au guidage. —  
Déplacements simples dans toutes  
les positions par levier mû au  
pied. — Peu encombrante, puis-  
que sans contre-poids. — De plus  
haute précision dans les moindres  
détails. — Prix modérés.

### FABRIQUE DE MESURES SCHAFFOUSE S. A.

Première fabrique spéciale pour Tables  
à dessin mobiles, d'Appareils à tirer  
les bleus. — Prière de demander notre  
catalogue spécial détaillé.

### CALCULS DE STABILITÉ

Projets - Devis - Mise en soumission - Surveillance - Expertise

#### ENTREPRISE

BÉTON ARMÉ et CONSTRUCTIONS DIVERSES

**A. PARIS** Ingénieur-Conseil, LAUSANNE  
Petit Beaulieu, av. Beaulieu :: Téléph. 24.692

## MANUFACTURE de Produits Céramiques et Réfractaires S. A. LAUSEN

PRODUITS RÉFRACTAIRES : BRIQUES, PLANELLES, DALLES, MORTIER, MOUFLES, CREUSETS

Carrelages céramiques rouges et jaunes. Briques de parement

TUYAUX EN GRÈS, AUGES, CUVES — KLINKERS — BRIQUES ÉMAILLEES