

**Zeitschrift:** Bulletin technique de la Suisse romande  
**Band:** 57 (1931)  
**Heft:** 4

## Werbung

### Nutzungsbedingungen

Die ETH-Bibliothek ist die Anbieterin der digitalisierten Zeitschriften. Sie besitzt keine Urheberrechte an den Zeitschriften und ist nicht verantwortlich für deren Inhalte. Die Rechte liegen in der Regel bei den Herausgebern beziehungsweise den externen Rechteinhabern. [Siehe Rechtliche Hinweise.](#)

### Conditions d'utilisation

L'ETH Library est le fournisseur des revues numérisées. Elle ne détient aucun droit d'auteur sur les revues et n'est pas responsable de leur contenu. En règle générale, les droits sont détenus par les éditeurs ou les détenteurs de droits externes. [Voir Informations légales.](#)

### Terms of use

The ETH Library is the provider of the digitised journals. It does not own any copyrights to the journals and is not responsible for their content. The rights usually lie with the publishers or the external rights holders. [See Legal notice.](#)

**Download PDF:** 31.12.2024

**ETH-Bibliothek Zürich, E-Periodica, <https://www.e-periodica.ch>**

# COMMUNE DE NYON

Concours pour la nomination d'un

**Chef des Services techniques de la Commune**  
(Travaux et Services industriels)

Conditions :

Ingénieur diplômé d'une université suisse ;

Nationalité : Suisse depuis 5 ans ;

Domicile : en Suisse depuis 5 ans ;

Entrée en fonctions : le 1<sup>er</sup> avril 1931.

Prendre connaissance des conditions au Secrétariat municipal, rue du Château N° 1 bis, tous les jours ouvrables de 9 heures à midi et de 14 à 17 heures.

Les offres devront parvenir à la Municipalité pour le 10 mars 1931, à 17 heures.

Nyon, 11 février 1931.

GREFFE MUNICIPAL.

## Un concours d'idées

pour le

## plan d'extension

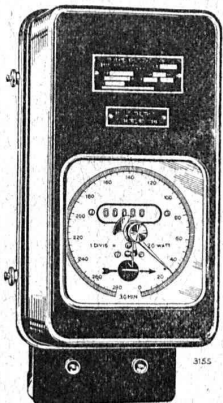
du territoire de Renens et environs est ouvert entre les architectes, ingénieurs et géomètres.

Une somme de Fr. 7000.— est mise à la disposition du jury pour les primes.

Le programme détaillé et documents du concours peuvent s'obtenir au Greffe Municipal de Renens contre dépôt de Fr. 25.—.

Les Municipalités de Renens, Crissier, Ecublens, Chavannes et Prilly.

## COMPTEURS D'ÉLECTRICITÉ LANDIS & GYR



Compteur avec indicateur de maximum et contact à signaux

SIMPLE - DOUBLE - TRIPLE TARIF  
A MAXIMUM - A DÉPASSEMENT  
D'ÉNERGIE RÉACTIVE

« TRIVECTOR »

le nouveau compteur d'énergie apparente

« MAXIGRAPH »

Compteur enregistrant les valeurs moyennes de la charge

**ALLUMEURS-  
EXTINCTEURS-  
HORAIRES**

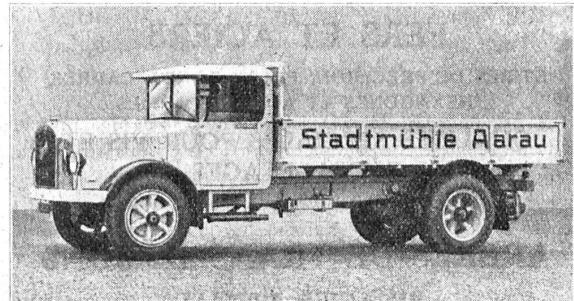
TRANSFORMATEURS DE MESURE  
WATTMÈTRES FERRARIS  
STATIONS D'ÉTALONNAGE

**LANDIS & GYR S. A.**  
**ZOUG (Suisse)**



# SAURER

**Camions 1 1/2 - 6 tonnes**  
Bennes Basculantes - Cars Alpins - Omnibus



Camion 5 T. Type 5 BLD avec moteur « Diesel » 6 cyl.

**Société Anonyme**  
**ADOLPHE SAURER**

Arbon - Bâle - Morges - Zurich

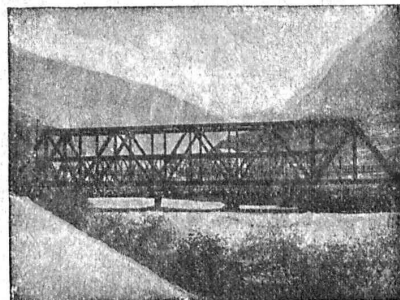
Demandez la brochure :

"Le nouveau moteur Saurer-Diesel pour automobiles"

**Ateliers de Constructions métalliques  
et mécaniques**

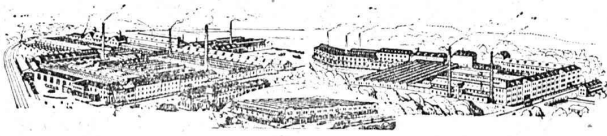
## GIOVANOLA FRÈRES S. A.

**MONTHEY (Suisse)**



Ponts et charpentes métalliques.  
Constructions entièrement soudées par procédé électrique.  
Ponts roulants. Grues. Vannes. Chaudronnerie en fer.  
Conduite forcée. :: Gazomètres.  
Réservoirs et appareils mélangeurs.  
Cuves à huile pour transformateurs.  
Serrurerie en bâtiment.

# TRÉFILERIES RÉUNIES S. A. BIENNE



## FERS ET ACIERS

ÉTIRÉS DE PRÉCISION, POLIS, RONDS, CARRÉS,  
HEXAGONES ET AUTRES PROFILS

QUALITÉS SPÉCIALES POUR VIS ET  
DÉCOLLETAGES

## ARBRES DE TRANSMISSIONS

EN ACIER SPÉCIAL,  
COMPRIMÉS OU TOURNÉS

## FERS & ACIERS LAMINÉS A FROID

JUSQU'À 360 mm. DE LARGEUR

## FEUILLARDS POUR EMBALLAGES

# Société Suisse des Explosifs

Usine et siège à GAMSEN près Brigue (Valais)

Explosifs de sûreté :

# GAMSITE

PLASTAMMITE ◦ SIMPLONITE

Dynamites à tous dosages

Dynamite „Antigel“

Mèches et Détonateurs

Tous accessoires pour le tir des Mines

Télégrammes : „Explosifs-Brigue“

Téléphone : N° 181, Brigue

# Le Système

# CEKA

## Interrupteurs Commutateurs Prises de courant

# NOUVEAUTÉ



S.A. des Produits  
électrotechniques **SIEMENS**  
Dpt. : Siemens-Schuckertwerke  
**ZURICH**



# CONSTRUCTIONS EN FER

Charpentes, Fonts, Mâts,

Barrages, Conduites forcées, Tanks, Réservoirs, Tôlerie, Grues,  
Gazomètres, Fenêtres, Portes embouties en fer, etc.

## BUSS & BALE

CONTRE LE BRUIT  
LA CHALEUR  
LE FROID

# LIEGE

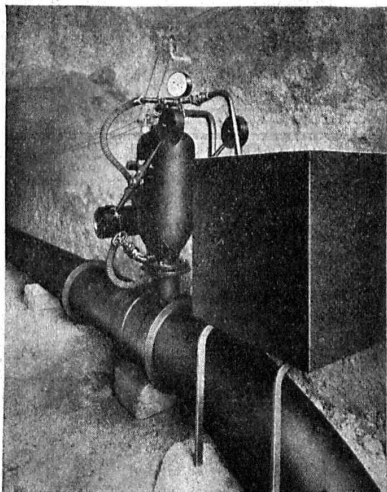
AGGLOMERE

LIEGE AGGLOMERE S.A. KÄPFNACH - HORGEN

**LOUIS ROSSI** REPRESENTANT DEPOSITAIRE  
11 PL. ST. FRANÇOIS TEL. 26,201 **LAUSANNE**

## SOCIÉTÉ RATEAU PARIS

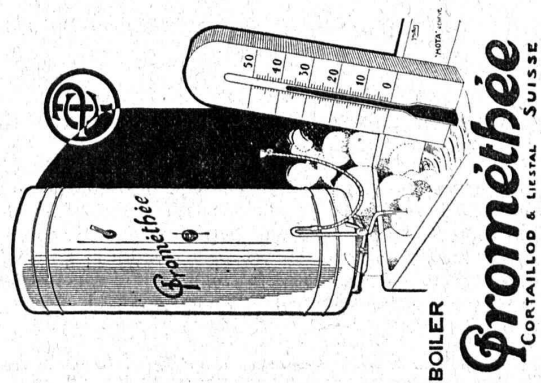
### DEPRIMOSTAT



Ejecteur  
automatique  
d'air  
pour  
conduites  
hydrauliques  
en  
siphon.

Représentant exclusif pour la Suisse :  
**A. BOKHANOWSKY, Ing. E. P. Z.**  
60, Tödistrasse ZÜRICH Téléphone 53.462

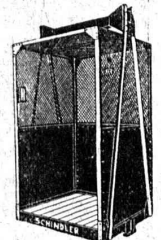
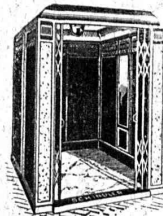
Toujours de l'eau chaude.



BOILER

**Prométhée**  
CORTAILLOD & LISSAL SUISSE

Renseignements auprès des services électriques et installateurs.

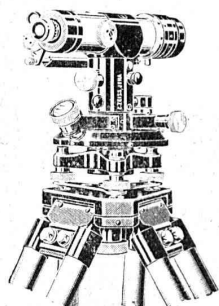


Fabrique d'ascenseurs  
électriques  
**Schindler & C<sup>ie</sup>**  
LUCERNE

## Imprimerie La Concorde

Jumelles 4 - LAUSANNE

IMPRIMÉS EN TOUS GENRES



### Niveaux Théodolites

KERN & Cie WILD CARL ZEISS

Equerres à prismes  
Equerres d'arpenteurs  
Niveaux en chêne, mètres, etc.

Jalous - Mices parlantes  
*Catalogue gratis*

Vve CHARLES EBNER

Agencement de bureaux techniques

SCHAFFHOUSE

Téléphone 7.39



reconnu la meilleure peinture laquée  
du monde.

Très brillante ou mate

Représentant général pour la Suisse: B1 536 g

C. HAESSIG, St. Albanvorstadt 12, BALE

## Asphalte naturel de Travers

Seules mines d'Asphalte en Suisse.

Reconnu le meilleur Asphalte

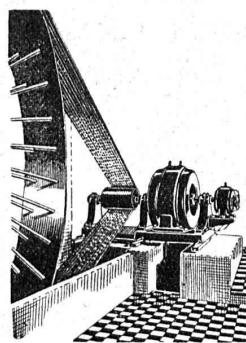
Représentants pour la Suisse:

E.-R. Zetter & Co,  
à Soleure

Maison fondée en 1843.



Marque de fabrique



### Courroie „Pieuvre”

Economie de force motrice.

Diminution de traction.

Pas de pertes par glissement.

Rend inutile les enrouleurs  
sans augmenter la distance  
entre les axes.

RAUCH & C<sup>IE</sup> S. A.  
MEILEN

## Sagrave S. A., à Lausanne

Adresse: Case postale Ouchy — Téléphone 22.997

Bureau à AMPHION-LES-BAINS (Hte Savoie) — Téléphone 5

### Spécialité de sables et graviers du lac pour béton armé

Importantes installations de triage et concassage produits bruts et concassés, triés ou tout venant en toutes granulations, pour toutes applications, petit gravier d'allée, sable moulu, tamisé à 2 mm. pour crépissages fins, enduits et jointoyages. — Poussière de roche (Filler) pour liant dans les mortiers bitumineux. — Entreprise de dragage, construction port, canaux, jetées, enrochements.

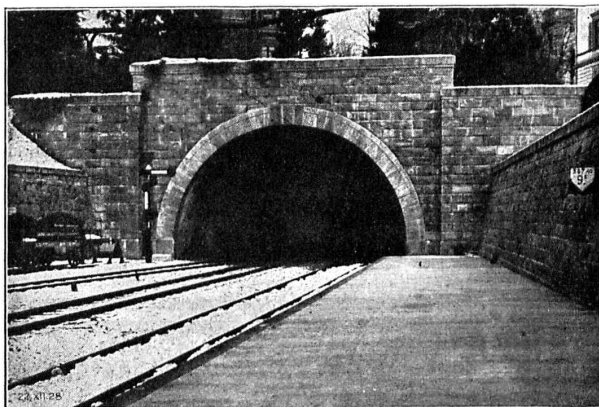
## UNION DES PARQUETERIES SUISSES BERNE

Travaux de parqueterie en tous genres

s'occupe de la fourniture et pose sur  
lambourrage, asphalte ou asphaltine  
(nouveau technique).

groupe les meilleures parqueteries de la  
Suisse romande.

Demander adresses des représentants dans les  
principales villes.



Tunnel du „Ulmberg“ à Zurich.

Entreprise Générale de Bâtiments  
et de Travaux publics

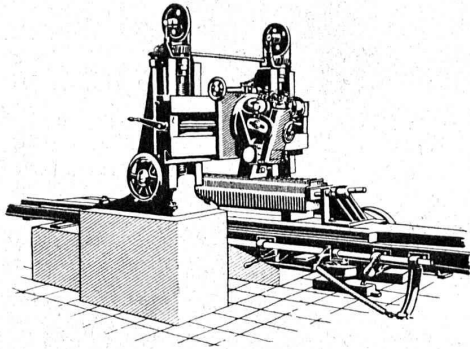
## J. J. RUEGG & C<sup>o</sup>

39, Bühstrasse ZURICH Bühstrasse, 39

Terrassements - Canalisations  
Maçonnerie - Béton armé

BUREAU D'INGÉNIEUR

# Machine à tailler la pierre



Rendement élevé  
Grande économie de main d'œuvre  
Travail parfait

*Demandez catalogue et devis à la*

**Société Suisse pour la Construction de Locomotives et de Machines  
WINTERTHUR**

## **S. A. des CABLERIES et TRÉFILERIES COSSONAY-GARE**

Adr. télégr. : **CABLERIES**

Téléph. : **LAUSANNE 8.181**

Fils et cordes de cuivre. — Fils et cordes d'aluminium.  
Fils et câbles isolés au caoutchouc. — Tubes isolants.

Câbles souterrains pour force et lumière.

Câbles souterrains pour la téléphonie et la télégraphie.

## **Société Suisse d'Explosifs Cheddite et Dynamite**

Bureau à Liestal : Tél. 182. Usines à Isleten (Ct. d'Uri) et Liestal

livre à des conditions avantageuses

**DYNAMITE** de toutes forces

Explosifs de sûreté 1<sup>re</sup> qualité

**CHEDDITE ET TELSITE  
MÈCHES ET DÉTONATEURS**

Agents généraux pour la Suisse romande :

**PETITPIERRE FILS & C<sup>ie</sup>, NEUCHÂTEL  
TÉLÉPHONE 3.15**

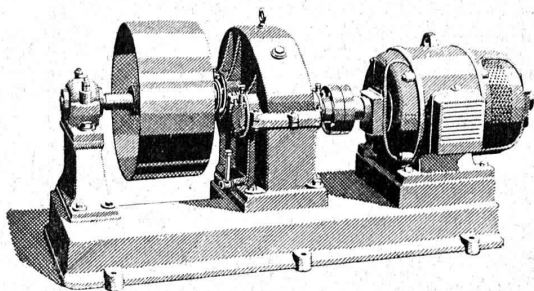




SOCIÉTÉ DES  
USINES DE LOUIS DE ROLL

**CLUS**

USINE DE CLUS  
À KLUS (CT. DE SOLEURE)



## Réducteurs de vitesse

Rendement de 97-98 %.

### Transmissions modernes

pour toutes les branches de l'industrie.

**ACIERS SANDVIK** - Notz & C°, Bienne

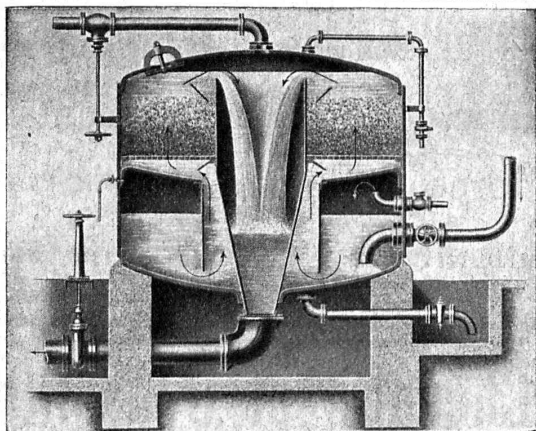


# CALORIE S. A.

Lausanne - Genève  
Montreux  
Sion - Brigue  
Fribourg - Bienne  
Neuchâtel  
La Chaux-de-Fonds

Chauffages centraux. Ventilations. Installations sanitaires. Cuisines d'hôtels.

Lyon



Filtres rapides système Reisert.

## S. A. pour la Recherche et le Captage des Eaux souterraines

34 SPITALGASSE 34 **BERNE** TEL. BOLLWERK 2634

Bureau à Lausanne : Charles Verrey, 15, rue du Midi  
Tel. 22.796

fournit toutes

## Installations d'épuration d'eau

d'après

**Brevets et Systèmes Reisert**

Demandez, sans engagement, offres  
et conseils par Ingénieurs spécialistes

# Tuyaux de canalisation

en Fonte et Mannesmann

# Francillon

LAUSANNE