

Zeitschrift: Bulletin technique de la Suisse romande
Band: 57 (1931)
Heft: 1

Werbung

Nutzungsbedingungen

Die ETH-Bibliothek ist die Anbieterin der digitalisierten Zeitschriften. Sie besitzt keine Urheberrechte an den Zeitschriften und ist nicht verantwortlich für deren Inhalte. Die Rechte liegen in der Regel bei den Herausgebern beziehungsweise den externen Rechteinhabern. [Siehe Rechtliche Hinweise.](#)

Conditions d'utilisation

L'ETH Library est le fournisseur des revues numérisées. Elle ne détient aucun droit d'auteur sur les revues et n'est pas responsable de leur contenu. En règle générale, les droits sont détenus par les éditeurs ou les détenteurs de droits externes. [Voir Informations légales.](#)

Terms of use

The ETH Library is the provider of the digitised journals. It does not own any copyrights to the journals and is not responsible for their content. The rights usually lie with the publishers or the external rights holders. [See Legal notice.](#)

Download PDF: 13.10.2024

ETH-Bibliothek Zürich, E-Periodica, <https://www.e-periodica.ch>

BULLETIN TECHNIQUE DE LA SUISSE ROMANDE

ORGANE DE PUBLICATION DE LA COMMISSION CENTRALE POUR LA NAVIGATION DU RHIN
ORGANE DE L'ASSOCIATION SUISSE DE TECHNIQUE SANITAIRE

ORGANE EN LANGUE FRANÇAISE DE LA SOCIÉTÉ SUISSE DES INGÉNIEURS ET DES ARCHITECTES

ainsi que de la Société vaudoise des Ingénieurs et des Architectes, de l'Association des Anciens Elèves de
l'École d'Ingénieurs de l'Université de Lausanne et des Groupes Romands de la G. e. P.

ABONNEMENTS :

Suisse : 1 an, 12 francs
Etranger : 14 francs

Pour sociétaire :

Suisse : 1 an, 10 francs
Etranger : 12 francs

Prix du numéro :
75 centimes.

Pour les abonnements
s'adresser à la librairie
F. Rouge & C°, à Lausanne.

COMITÉ DE RÉDACTION

Président : R. NEESER, ingénieur, à Genève.
Secrétaire : EDM. EMMANUEL, ingénieur, à Genève.

MEMBRES

Fribourg : MM. L. HERTLING, architecte ; A. ROSSIER, ingénieur ; R. DE SCHALLER, architecte. — *Vaud* : MM. C. BUTTICAZ, ingénieur ; EPITAUX, architecte ; E. JOST, architecte ; A. PARIS, ingénieur ; CH. THÉVENAZ, architecte. — *Genève* : MM. L. ARCHLARD, ingénieur ; CH. WEIBEL, architecte. — *Neuchâtel* : MM. ED. ELSKES, ingénieur ; A. MÉAN, ingénieur cantonal ; E. PRINCE, architecte. — *Valais* : MM. J. COUCHEPIN, ingénieur, à Martigny ; HAENNY, ingénieur, à Sion.

RÉDACTION : H. DEMIERRE, ingénieur,
VEVEY, Rue de la Madeleine, 15.

CONSEIL D'ADMINISTRATION DU BULLETIN TECHNIQUE

A. DOMMER, ingénieur, président. — M. IMER. — F. ROUGE, libraire. —
E. SAVARY, ingénieur.

ANNONCES :

50 centimes la ligne

Rabais pour annonces répétées

Demandez tarif spécial
pour fractions de pages à

l'Indicateur Vaudois
(Société Suisse d'Édition)

Jumelles, 4, Lausanne.

ADMINISTRATION : LIBRAIRIE F. ROUGE & C°, RUE HALDIMAND, 6, LAUSANNE

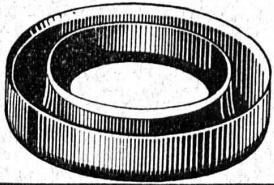


Troesch & C° S.A., Berne

Fabrique d'Appareils Sanitaires

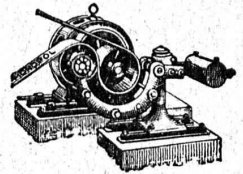


**Société Anonyme des Aciéries ci-devant
Georges Fischer, Schaffhouse.**



TANNERIE de VEVEY S.A.

Courroies de Transmission en Cuir. - Cuirs Emboutis.
Articles techniques. - Pignons en Cuir vert, Joints, etc.

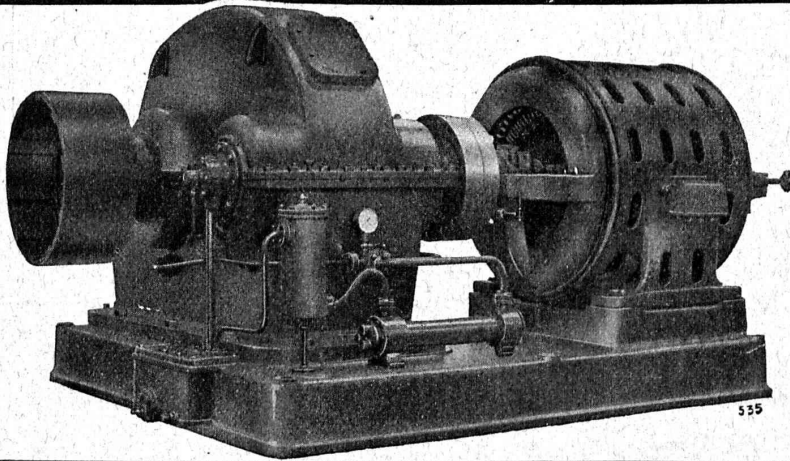


MANUFACTURE de Produits Céramiques et Réfractaires S. A. LAUSEN

PRODUITS RÉFRACTAIRES : BRIQUES, PLANELLES, DALLES, MORTIER, MOUFLES, CREUSETS

Carrelages céramiques rouges et jaunes. Briques de parement

TUYAUX EN GRÈS, AUGES, CUVES — KLINKERS — BRIQUES ÉMAILLEES



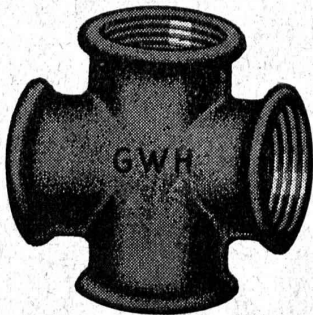
S. A. des Engrenages Maag Zurich

Réducteur de vitesse
pour cimenterie, commande de broyeur
de 600 CV à 975/125 t/min.

Réducteurs
et multiplicateurs complets
Pompes à engrenages
Engrenages pour tout usage

Pour conduites de

Gaz, Eau et Chauffage
Raccords en fonte malléable



G-W-H

Toute pièce est contrôlée et garantie entière
est donnée pour son étanchéité, etc.

Représentation générale pour la Suisse :

Dunkel & Co., Bâle

Dreisnitz - Tél. B. 99.37

Toutes les livraisons se font promptement,
départ entrepôt Bâle.



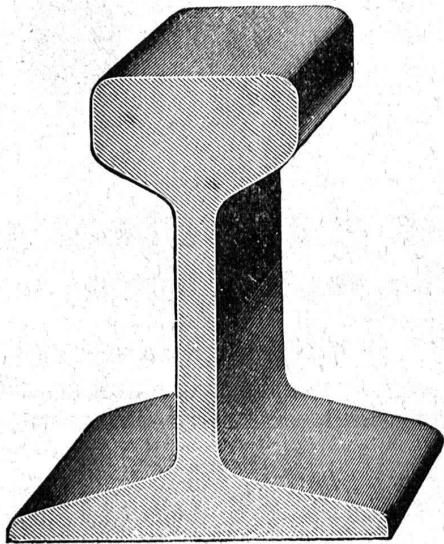
La meilleure lumière

AARAU

par la lampe

AARAU

dépolie intérieurement.



MATÉRIEL ROULANT

Voies, aiguilles, plaques tournantes, wagonnets basculants, locomotives à vapeur et à benzine pour tous écartements, wagonnets-tracteurs de 6-10 CV.

Vente et Location

Grand stock d'accessoires

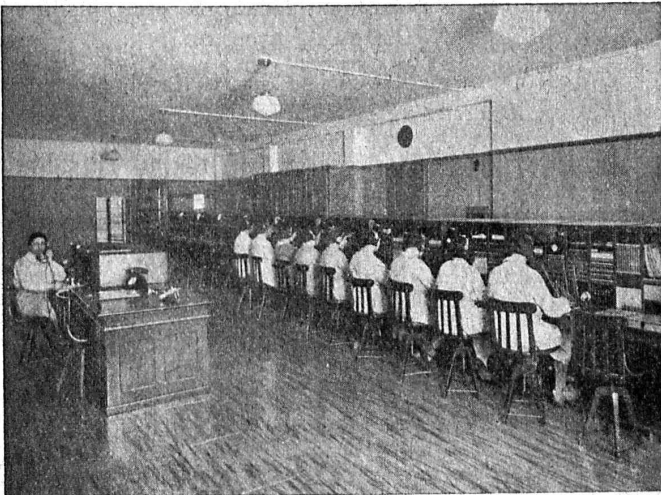
Concasseurs - Bétonnières - Explosifs de sûreté

Monte-charges rapide « Raco »

Outils pour entrepreneurs

ROBERT AEBI & C^{ie} S. A., ZURICH

Maison fondée en 1880



Bureau central de téléphone. Revêtement du sol : Marboléum Giubiasco.

Un plancher revêtu de notre

MARBOLÉUM

répond à toutes les exigences tant au point de vue pratique qu'esthétique. Il s'impose comme revêtement de plancher dans les maisons de commerce, les édifices publics, les banques et les hôpitaux.

Faites-vous soumettre la collection de la

SOCIÉTÉ ANONYME DU

LINOLEUM

GIUBIASCO

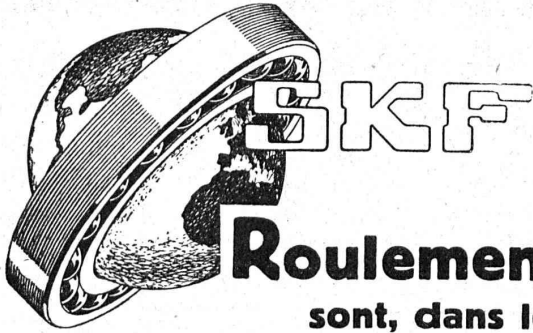
BUREAU CENTRAL DE VENTE BÂLE

ENTREPRISE ÉLECTRIQUE

C. ERNI & C^{IE}

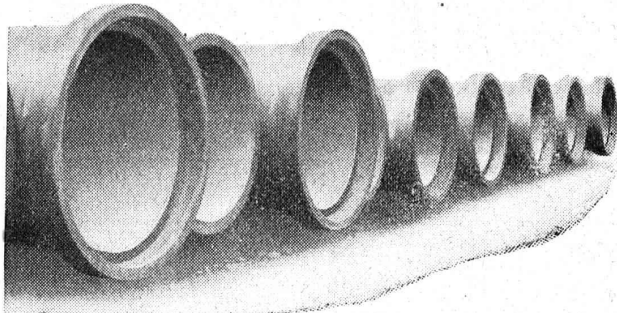
Avenue Floréal 19 LAUSANNE Téléphone 26 202

Construction de lignes aériennes de haute et basse tension et de lignes de contact pour chemins de fer.



Roulements à billes et à rouleaux
sont, dans le monde entier, les plus usités.

S. A. des Roulements à Billes **SKF** Zurich Schmidhof.



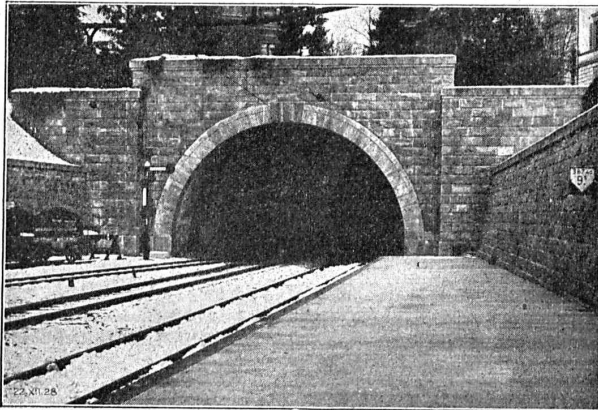
Tuyaux Vianini

en béton armé

pour turbines, conduites d'eau potable, égouts,
conduites à purin, canalisations, etc., jusqu'à
10 atm. de pression.

Tous nos tuyaux sont garantis étanches et fabriqués avec
du béton résistant aux acides.

Desmeules Frères, Granges-Marnand et Sté Internat. des poutres Siegwart, Lucerne



Tunnel du „Ulmerg“ à Zurich.

Entreprise Générale de Bâtiments
et de Travaux publics

J. J. RUEGG & C°

39, Bühlstrasse **ZURICH** Bühlstrasse, 39

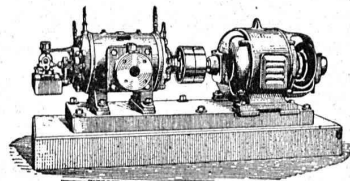
Terrassements - Canalisations
Maçonnerie - Béton armé

BUREAU D'INGÉNIEUR

COMPRESSEURS - POMPES A VIDE

ESSOREUSES

Machines spéciales pour
la teinture et l'apprêt.
Ires références.



Machines pour travailler
les métaux en feuilles.
(Système Jäcklin Frères).

Atel. de Constr.

BURCKHARDT

Soc. Anon., Bâle



FONTES

de laiton, bronzes divers, bronze phosphoreux,
bronze-manganèse à haute résistance,

ALUMINIUM

et alliages divers pour tous les
buts de l'industrie.

S.A. OEDERLIN & C^{IE} - BADEN
(Suisse)



Cartouche d'encre de Chine

une nouveauté qui facilite grandement l'emploi
de l'encre de Chine.

Avantages:

Réceptif en caoutchouc durci d'un maniement
très commode et incassable.
Par une simple pression avec le doigt, le pinceau,
la plume à dessin ou le tire-ligne peuvent être
remplis exactement à la dose voulue.

Elle évite tout danger de maculer les dessins ou
les mains.

Elle permet d'utiliser l'encre de Chine jusqu'à la
dernière goutte et la préserve contre la poussière
et autres impuretés.

La cartouche d'encre Pelikan est en vente dans
les papeteries et maisons de fournitures d'articles
pour le dessin.

GUNTHER WAGNER · HANNOVER



DU CONTEX

pour vos ouvrages en béton:

- Clôtures
- Soubassements
- Murs de Soutène-
ment et
- Façades entières

CONTEX S. A.

GENÈVE

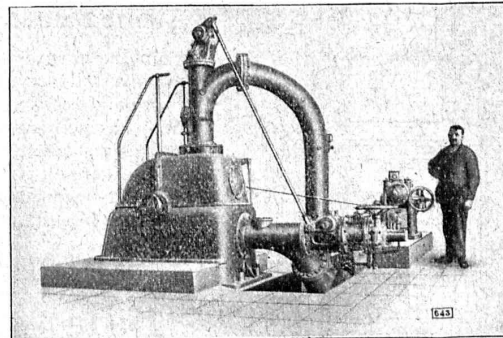
Case Rive 244

Téléph. 41680

Ateliers des CHARMILLES, S.A.

Genève

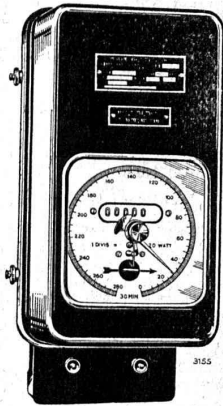
TURBINES. PELTON. FRANCIS. HÉLICE
CHARMILLES-KAPLAN



TURBINE PELTON DE 1100 CV

Chute = 182 mètres.

COMPTEURS D'ÉLECTRICITÉ LANDIS & GYR



SIMPLE - DOUBLE - TRIPLE TARIF
A MAXIMUM - A DÉPASSEMENT
D'ÉNERGIE RÉACTIVE

« TRIVECTOR »
le nouveau compteur d'énergie
apparente

« MAXIGRAPH »
Compteur enregistrant les valeurs
moyennes de la charge

**ALLUMEURS-
EXTINCTEURS-
HORAIRE**

Compteur avec
indicateur de maximum et
contact à signaux

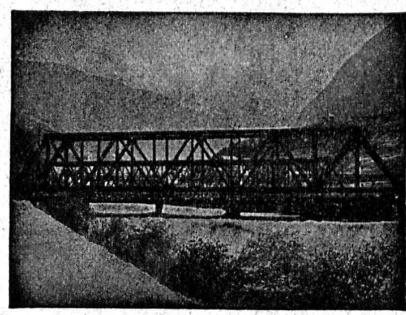
TRANSFORMATEURS DE MESURE
WATTMÈTRES FERRARIS
STATIONS D'ÉTALONNAGE

LANDIS & GYR S. A. ZOUG (Suisse)

Ateliers de Constructions métalliques
et mécaniques

GIOVANOLA FRÈRES S. A.

MONTHEY (Suisse)



Ponts et charpentes métalliques.
Constructions entièrement soudées par procédé électrique.
Ponts roulants. Grues. Vannes. Chaudronnerie en fer.
Conduite forcée. :: Gazomètres.
Réservoirs et appareils mélangeurs.
Cuves à huile pour transformateurs.
Serrurerie en bâtiment.

*Conjoncteurs-
disjoncteurs
horaires.*

Horloges à contact,
Interrupteurs de
couplage à distance
Système Sauter

sont d'une applica-
tion universelle, car
ils peuvent servir
tant pour courant
continu que pour
courant alternatif et
indépendamment du
nombre de périodes.

Fr. Sauter S. A.
Bâle

Demandez
nos catalogues!

UNION DES PARQUETERIES SUISSES BERNE

Travaux de parqueterie en tous genres

s'occupe de la fourniture et pose sur
lambourrage, asphalte ou asphaltine
(nouveau technique).

groupe **les meilleures parqueteries de la
Suisse romande.**

Demandez **adresses des représentants** dans les
principales villes.

D'ici à 3 ans ?

Il est certain que dans trois ans se loueront plus facile-
ment les maisons dont on aura pu constater qu'elles sont
aussi chaudes en hiver et fraîches en été que des maisons de
praticiens. C'est le cas des maisons-Welton, car les **pla-
ques Welton** rendent l'immeuble le plus modeste aussi
salubre et aussi confortable qu'une demeure praticienne.



Demandez des références à la **Société
commerciale de la Société Suisse des En-
trepreneurs**, à Genève et à Lausanne, seul
représentant pour la Suisse romande et les can-
tons de Berne et de Soleure. Elles vous seront
données immédiatement.

Welton & Baumaterial A. G., Zofingue

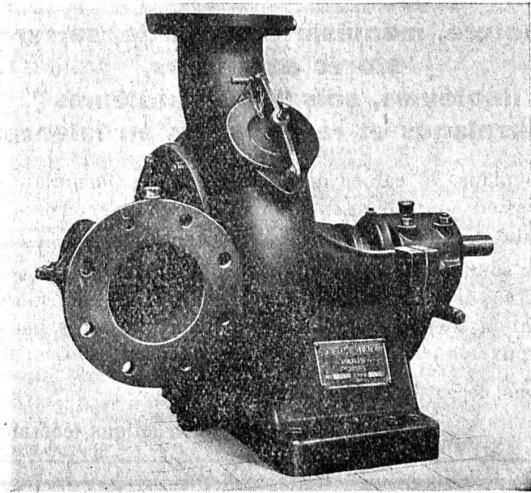


Installations de soudure et
de découpage autogène.
Installations de métallisation
procédé "Schori".
Gonfleurs de pneus.
Inhalateurs d'oxygène.
Réservoirs à benzène.
Eclairages à acétylène.
Armoires frigorifiques.

BUREAU POUR LA
Suisse Romande:
A. BAATARD, rue de la Barre, 9
LAUSANNE
Téléph. 23.283

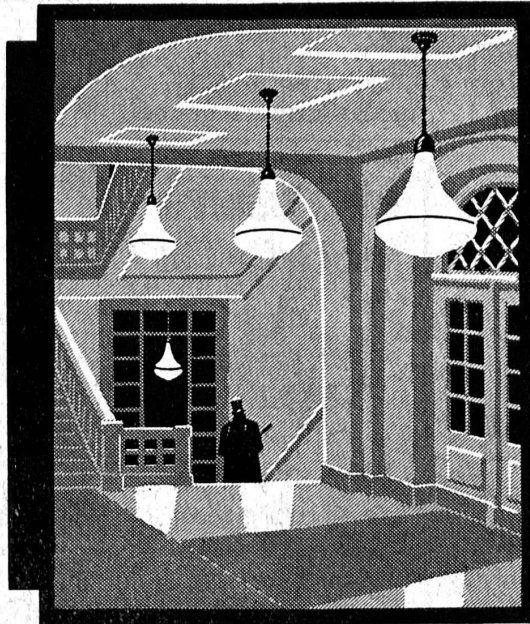
SOCIÉTÉ RATEAU

PARIS



POMPES DE DRAGAGE

Représentant exclusif pour la Suisse :
A. BOKHANOWSKY, Ing. E. P. Z.
60, Tödistrasse ZÜRICH Téléphone 53.462



LUCETTES

D'INTÉRIEUR POUR
ÉCLAIRAGE SEMI-INDIRECT



S.A. DES PRODUITS
ELECTROTECHNIQUES
SIEMENS
ZÜRICH
DÉPARTEMENT:
SIEMENS-SCHUCKERTWERKE

HOTEL DES POSTES à MONTREUX

Sont mis au concours les travaux suivants pour le nouvel hôtel des postes à Montreux :

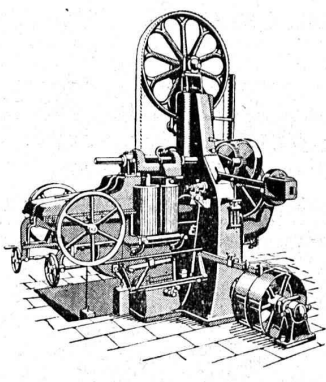
Peinture, menuiserie 1^{re} partie, serrures, stores extérieurs, linoléums, sols "Sous linoléums", carrelages et revêtements en faïence.

Les plans, le cahier des charges et les formulaires de soumission sont déposés à l'inspection des constructions fédérales à Lausanne, Cercle de Beau-Séjour.

Les soumissions doivent parvenir à la direction soussignée d'ici au **15 janvier 1931**, sous pli fermé, affranchi et portant la mention : **Soumission pour hôtel des postes à Montreux.**

Berne, le 22 décembre 1930.

Direction des constructions fédérales.



SCIERIES
ET TOUTES MACHINES
POUR LE
TRAVAIL
DU
BOIS

MULLER
& C^o S. A.
BRUGG



BOVARD & C^{IE}
BOLLWERK 15 **BERNE**

Aux entrepreneurs
A VENDRE

2 colonnes fonte 4 m. long ; y compris base et chapiteau. D. 20 cm., 1 dite artistique 3 m. de long. S'adr. Fonderie du Vallon, Lausanne.

Imprimerie La Concorde, Lausanne

Travaux en tous genres.

Brevets d'invention
marques - dessins et modèles

A. BUGNION

Physicien diplômé de l'Ecole Polytechnique Fédérale. Ancien élève de l'Ecole Supérieure d'Electricité, à Paris. Ancien expert technique au Bureau Fédéral de la Propriété Intellectuelle.

GENÈVE | **LAUSANNE**
Rue de la Cité, 20 | Grand Pont, 2

INDICATEUR VAUDOIS

Livre des adresses de Lausanne et du Canton de Vaud.

Dans toutes librairies

OFFRES ET DEMANDES D'EMPLOI

On demande ingénieur ou technicien civil

ayant expériences chantiers, parlant français et allemand. Bonne situation d'avenir. Prière adresser offre avec certificats sous chiffre 312 à l'Indicateur Vaudois, Lausanne.

Importante entreprise

Travaux publics, Valais, demande pour entrée immédiate

bon électricien installateur

et de chantier. Adresser offres avec références et prétentions à Case 3772 St-Maurice.

Architecte

jeune, marié, cherche association ou collaboration. Meilleures références. Ecrire sous chiffre W 20675 L à Publicitas Lausanne.

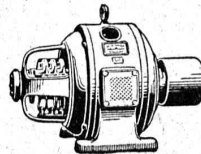
Brevets d'Inventions

Cabinet L. FLESCHE, Ingénieur-Consell,
2, Grand-Chêne, LAUSANNE Téléph. 29.106
Fondé en 1910.



Volets à rouleau
HARTMANN & C^o, BIENNE

Moteurs électriques



**Réparation
Rebobinage**
ACHAT - VENTE
ÉCHANGE

Stock permanent de plus de 300 moteurs neufs et usagés.

Usine électromécanique
P. Truninger, Soleure

Ingénieur électricien diplômé.
Membre de la Société Suisse des Ingénieurs et Architectes.

GARANTIE

années **10** Jahre

La Toiture
IDÉALE
Pour Usines,
Garages,
Chalets,
etc. etc.



Die
IDÉALE
BEDACHUNG
für Fabriken,
Garagen, Chalets, usw.

Etanchéité
Légèreté,
Economie.

Wetterfest.
Leicht.
Sparsam

TRISTAR S^o
Genève

IMPRIMERIE LA CONCORDE

Jumelles, 4 - LAUSANNE - Tél. 23595.

Comme premier enduit
utilisez



(produit à base de plomb)

pour fer, bois, éternit, etc.

SUBOX S. A.

187, Langstrasse **ZURICH 5** Langstrasse, 187