

Objektyp: **Advertising**

Zeitschrift: **Bulletin technique de la Suisse romande**

Band (Jahr): **57 (1931)**

Heft 7

PDF erstellt am: **10.07.2024**

### **Nutzungsbedingungen**

Die ETH-Bibliothek ist Anbieterin der digitalisierten Zeitschriften. Sie besitzt keine Urheberrechte an den Inhalten der Zeitschriften. Die Rechte liegen in der Regel bei den Herausgebern.

Die auf der Plattform e-periodica veröffentlichten Dokumente stehen für nicht-kommerzielle Zwecke in Lehre und Forschung sowie für die private Nutzung frei zur Verfügung. Einzelne Dateien oder Ausdrucke aus diesem Angebot können zusammen mit diesen Nutzungsbedingungen und den korrekten Herkunftsbezeichnungen weitergegeben werden.

Das Veröffentlichen von Bildern in Print- und Online-Publikationen ist nur mit vorheriger Genehmigung der Rechteinhaber erlaubt. Die systematische Speicherung von Teilen des elektronischen Angebots auf anderen Servern bedarf ebenfalls des schriftlichen Einverständnisses der Rechteinhaber.

### **Haftungsausschluss**

Alle Angaben erfolgen ohne Gewähr für Vollständigkeit oder Richtigkeit. Es wird keine Haftung übernommen für Schäden durch die Verwendung von Informationen aus diesem Online-Angebot oder durch das Fehlen von Informationen. Dies gilt auch für Inhalte Dritter, die über dieses Angebot zugänglich sind.

# BULLETIN TECHNIQUE DE LA SUISSE ROMANDE

ORGANE DE PUBLICATION DE LA COMMISSION CENTRALE POUR LA NAVIGATION DU RHIN

ORGANE DE L'ASSOCIATION SUISSE DE TECHNIQUE SANITAIRE

ORGANE EN LANGUE FRANÇAISE DE LA SOCIÉTÉ SUISSE DES INGÉNIEURS ET DES ARCHITECTES

ainsi que de la Société vaudoise des Ingénieurs et des Architectes, de l'Association des Anciens Elèves de l'École d'Ingénieurs de l'Université de Lausanne et des Groupes Romands de la G. e. P.

## ABONNEMENTS :

Suisse : 1 an, 12 francs  
Etranger : 14 francs

Pour sociétaire :

Suisse : 1 an, 10 francs  
Etranger : 12 francs

Prix du numéro :  
75 centimes.

Pour les abonnements  
s'adresser à la librairie  
F. Rouge & C<sup>o</sup>, à Lausanne.

## COMITÉ DE RÉDACTION

Président : R. NEESER, ingénieur, à Genève.  
Secrétaire : EDM. EMMANUEL, ingénieur, à Genève.

## MEMBRES

*Fribourg* : MM. L. HERTLING, architecte ; A. ROSSIER, ingénieur ; R. DE SCHALLER, architecte. — *Vaud* : MM. C. BUTICAZ, ingénieur ; EPITAUX, architecte ; E. JOST, architecte ; A. PARIS, ingénieur ; CH. THÉVENAZ, architecte. — *Genève* : MM. L. ARCHINARD, ingénieur ; CH. WEIBEL, architecte. — *Neuchâtel* : MM. ED. ELSKES, ingénieur ; A. MEAN, ingénieur cantonal ; E. PRINCE, architecte. — *Valais* : MM. J. COUCHEPIN, ingénieur, à Martigny ; HAENNY, ingénieur, à Sion.

RÉDACTION : H. DEMIERRE, ingénieur,  
VEVEY, Rue de la Madeleine, 15.

## CONSEIL D'ADMINISTRATION DU BULLETIN TECHNIQUE

A. DOMMER, ingénieur, président. — M. IMER. — F. ROUGE, libraire. —  
E. SAVARY, ingénieur.

## ANNONCES :

Le millimètre sur 1 colonne :  
20 centimes.

Rabais pour annonces répétées

Tarif spécial  
pour fractions de pages.

Régie des annonces :  
*Indicateur Vaudois*  
(Société Suisse d'Édition)  
Jumelles, 4, Lausanne.

ADMINISTRATION : LIBRAIRIE F. ROUGE & C<sup>o</sup>, RUE HALDIMAND, 6, LAUSANNE



## Troesch & C<sup>o</sup> S.A., Berne

Fabrique d'Appareils Sanitaires



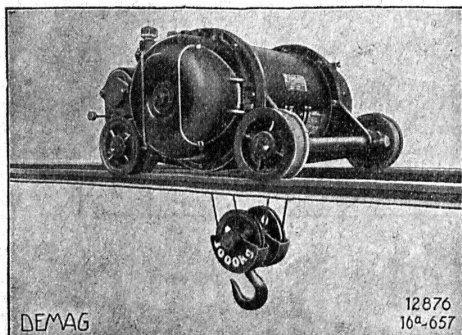
**Société Anonyme des Aciéries ci-devant  
Georges Fischer, Schaffhouse.**

# HELIOGRAPHIE

## A. MOREL

### LAUSANNE

JUMELLES 2 TÈL: 28 327 C.CH: II 639  
MAISON FONDÉE EN 1905



DEMAG

12876  
16<sup>a</sup>-657

Chariot sur deux rails.

### PALANS ÉLECTRIQUES

## DEMAG

sont les plus avantageux pour l'électrification de ponts-roulants.

Appareils de levage de réputation mondiale

G. BÆUMLIN, ing.  
LUCERNE

TÉLÉPHONE N° 40

Brevets d'invention  
marques - dessins et modèles

### A. BUGNION

Physicien diplômé  
de l'Ecole Polytechnique Fédérale.  
Ancien élève de l'Ecole Supérieure  
d'Electricité, à Paris.  
Ancien expert technique  
au Bureau Fédéral  
de la Propriété Intellectuelle.

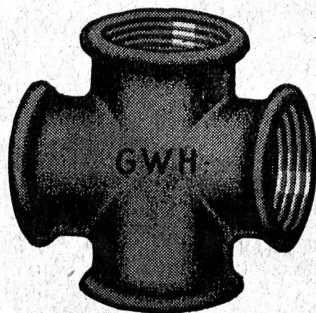
GENÈVE

LAUSANNE

Rue de la Cité, 20

Grand Pont, 2

Pour conduites de  
**Gaz, Eau et Chauffage**  
Raccords en fonte malléable



## G-W-H

Toute pièce est contrôlée et garantie entière  
est donnée pour son étanchéité, etc.

Représentation générale pour la Suisse :

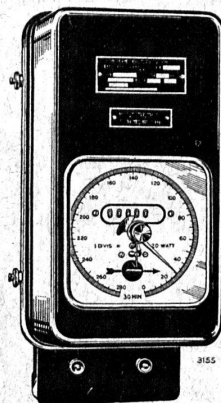
### Dunkel & Co., Bâle

Dreispietz - Tél. B. 99.37

Toutes les livraisons se font promptement,  
départ entrepôt Bâle.

## COMPTEURS D'ÉLECTRICITÉ

# LANDIS & GYR



Compteur avec  
indicateur de maximum et  
contact à signaux

SIMPLE - DOUBLE - TRIPLE TARIF  
A MAXIMUM - A DÉPASSEMENT  
D'ÉNERGIE RÉACTIVE

« TRIVECTOR »  
le nouveau compteur d'énergie  
apparente

« MAXIGRAPH »  
Compteur enregistrant les valeurs  
moyennes de la charge

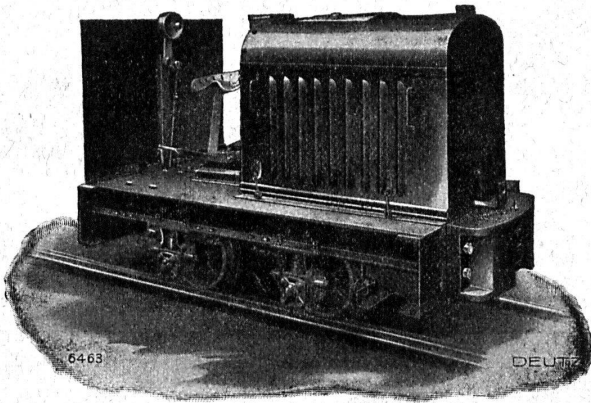
**ALLUMEURS-  
EXTINCTEURS-  
HORAIRES**

TRANSFORMATEURS DE MESURE  
WATTMÈTRES FERRARIS  
STATIONS D'ÉTALONNAGE

## LANDIS & GYR S. A.

### ZOUG (Suisse)

# LOCOMOTIVES DEUTZ



**à moteur Diesel,  
pour voie étroite,**

sont en progrès constant depuis 30 ans. Plus de 10000 locomotives Deutz en service. Ce chiffre seul est une attestation éloquente de leur priorité et l'acheteur est le premier à bénéficier de leur fabrication parfaite basée sur de longues expériences.

Locomotives de 500 et 600 mm d'écartement, puissance 9 et 16 CV, disponibles en magasin.  
— Autres grandeurs livrables à bref délai —

Prospectus et offres par

**ROBERT AEBI & C<sup>ie</sup>, S. A., ZURICH**

Bureau technique

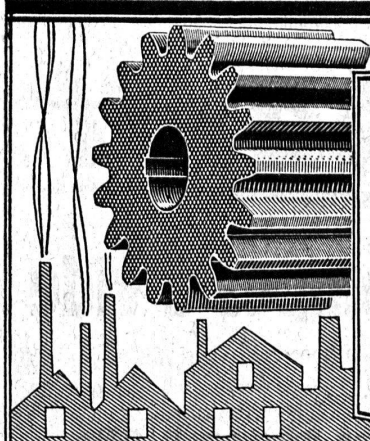
Fabrique de machines

## ENTREPRISE ÉLECTRIQUE

# C. ERNI & C<sup>IE</sup>

Avenue Floréal 19 LAUSANNE Téléphone 26 202

Construction de lignes aériennes de haute et basse tension  
et de lignes de contact pour chemins de fer



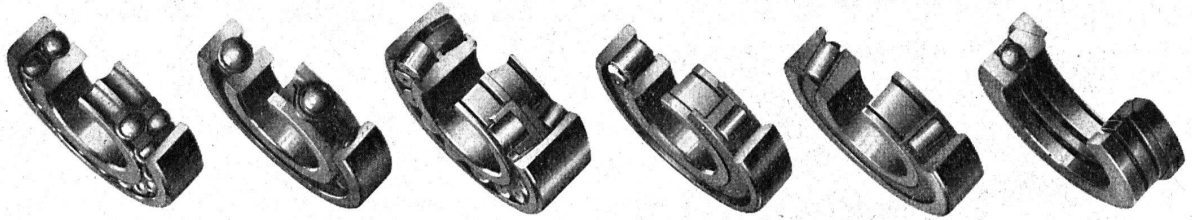
### Engrenages silencieux en „Céloron” Tissu,

imperméables à l'eau, aux graisses, huiles, essences, etc. Les acides et les solutions alcalines sont sans action sur le Céloron. Il résiste aux températures élevées sans se ramollir. Il résiste aux chocs et à l'usure. Un pignon en Céloron ne se déforme jamais, il reste silencieux à toutes les vitesses, prévient les pannes, dure plus longtemps qu'aucun autre pignon, et augmente la longévité des machines et appareils. Production annuelle 4 1/2 millions de pièces environ.

**Zwilchenbart S. A., Dépt, Techn., Bâle**



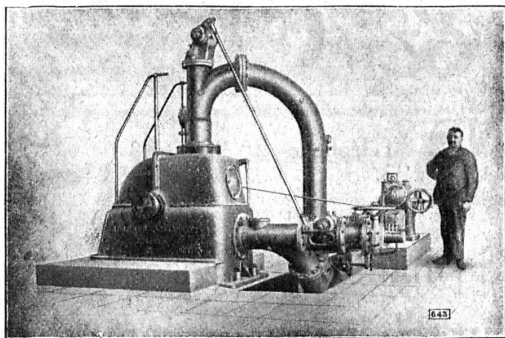
Pour chaque cas le roulement qu'il faut !



S. A. des roulements à billes **SKF** Zurich

Ateliers des  
**CHARMILLES, S. A.**  
Genève

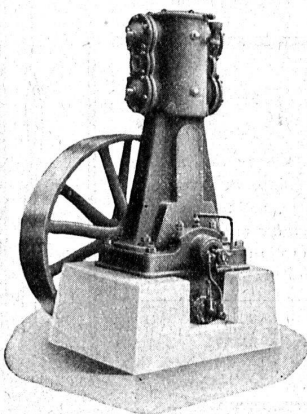
TURBINES. PELTON. FRANCIS. HÉLICE  
CHARMILLES-KAPLAN



TURBINE PELTON DE 1100 CV  
Chute = 182 mètres.

**PLAQUES DE PROPRIÉTÉ  
EN CELLULOÏD**

**E.&W. SCHLUND**  
FABRIQUE D'ARTICLES EN CELLULOÏD  
ALTSTETTEN - ZURICH  
TÉLÉPHONE UTO 5009



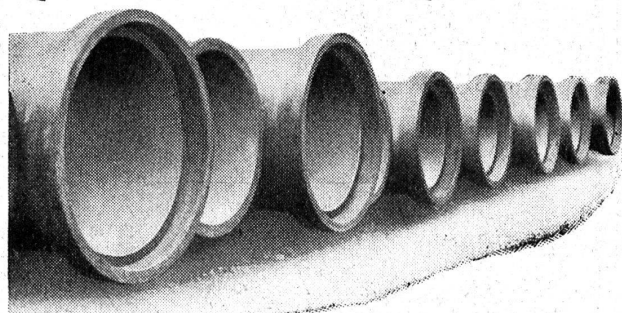
*Burckhardt*

**Compresseurs - Pompes à vide**

machines rotatives ou à pistons.

50 ans d'expérience.

S. A. des Ateliers de Construction Burckhardt, Bâle.



# Tuyaux Vianini

en béton armé

pour turbines, conduites d'eau potable, égouts, conduites à purin, canalisations, etc., jusqu'à 10 atm. de pression.

Tous nos tuyaux sont garantis étanches et fabriqués avec du béton résistant aux acides.

Desmeules Frères, Granges-Marnand et Sté Internat. des poutres Siegwart, Lucerne

## DÉCORATIONS EN STAFF

Fabrication spéciale brevetée  
et meilleur équivalent des travaux exécutés sur place.  
Se les procurer de préférence chez

**ERNEST HABERER & C<sup>IE</sup> - BERNE**  
SULGENAUWEG, 38      Téléph. : Bollwerk 29.43

Exécution prompte et soignée de commandes directes suivant nos catalogues et de travaux d'après plans spéciaux.

Compositions spéciales avec les motifs de nos catalogues pour plafonds, murs, etc. en tous genres et grandeurs, d'après indications, sont faites gratuitement.

Conditions avantageuses — Catalogues à disposition

Demandez croquis et propositions de nos

**Décorations en Staff modernes de toute dernière création**

## IMPRIMERIE LA CONCORDE

Direction : **LAUSANNE**

Th. Pache-Tanner      JUMELLES, 4  
J. Pache-Vuitel      Téléphone 23 595

Impressions commerciales et artistiques

Tirages en couleurs, illustrations, Labours

Journaux, volumes, brochures, catalogues

Circulaires :: Enveloppes :: Programmes

Cartes de visite et d'adresse, Obligations

Faire-part, Registres :: Algèbre, Musique

**SONDAGES  
FORAGES  
FILTRES**

**Société d'Entreprise de Forages et de Travaux S. A.**  
(Tiefbohr- & Baugesellschaft A. G.)

ZURICH, 53 Dreikönigstrasse  
Téléphone 38.192

BERNE, 5 Werdtweg  
Tél. Christoph 1.970

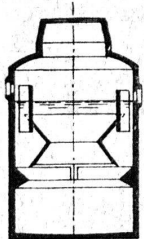
Unique émulsion de  
bitume colloïdale

# Bimoid

Le meilleur enduit  
moderne pour routes

**MINERAL S. A. BRIGUE, A BALE 19**

REPRÉSENTANTS : Comptoir Général de Matériaux de Construction S. A., La Chaux-de-Fonds, pour le Canton de Neuchâtel ;  
Ed. Glasson & Co., Bulle, pour le Canton de Fribourg ; Portier & Gamper, Genève, pour le Canton de Genève ; A. Schneebeli,  
Entrepreneur, Vevey, E. Beauverd, Matériaux de Construction, Orbe, C. Pavillon, Géomètre officiel, Moudon, pour le Canton de Vaud ;  
Eredi fu Luigi Balèstra, Bellinzona, pour le Canton du Tessin.



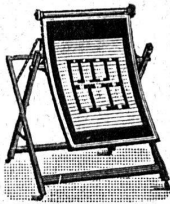
**Fosse  
septique  
moderne  
trans-  
portable**

Installations de clarification  
des eaux usagées pour Villes,  
Communes et l'Industrie.

**"OMS", S. A. DE CLARIFICATION  
DES EAUX USAGÉES  
ZURICH**

Agent général pour la Suisse ro-  
mande: C. E. Braillard, Avenue  
Mon Loisir, Lausanne.

**APPAREILS à  
HÉLIOGRAPHIER**  
Meilleures constructions.



**Vve CHARLES EBNER  
SCHAFFHOUSE**

Téléphone 7.39



**FONTES**

de laiton, bronzes divers, bronze phosphoreux,  
bronze-manganèse à haute résistance,

ALUMINIUM

et alliages divers pour tous les  
buts de l'industrie.

**S. A. OEDERLIN & C<sup>IE</sup> - BADEN  
(Suisse)**

*Voilà 1/2 de siècle  
que les métaux anti-friction Vestit  
sont reconnus les meilleurs  
pour l'industrie et les chemins de fer car  
ils sont durables et  
économiques*

*de même:  
nos alliages  
détain, cuivre,  
antimoine, plomb,  
bismuth, cadmium, vana-  
dium, manganèse, zinc, nickel,  
aluminium etc.*

*nos bronzes et cuivre phosphoriques  
nos anodes et tuyaux*

*Autres spécialités:  
métaux Wood, Rose, Newton, etc. à partir de 60°C,  
plaques compensatrices pour ponts en béton  
répondant juste à la pression.*

*Soudure d'étain et d'argent, brasures, poudre d'étain, aluminium  
liouide anti-oxidant, prêt à l'usage, garniture de presse-étoupes,  
mastic pour raccords, produits chimiques techniques etc.*

**VESTIT-MÉTALS A.**  
**ZURICH**

**Société Suisse  
des Explosifs**

Usine et siège à **GAMSEN** près Brigue (Valais)

Explosifs de sûreté :

**GAMSITE**

**PLASTAMMITE ◦ SIMPLONITE**

**Dynamites à tous dosages**

**Dynamite „Antigel“**

**Mèches et Détonateurs**

Tous accessoires pour le tir des Mines

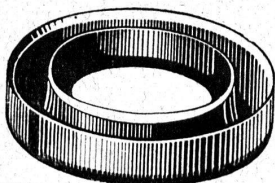
Télégrammes : „Explosifs-Brigue“

Téléphone : N° 181, Brigue

*Le Connaisseur  
choisit*

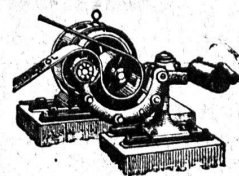
AT. ANHEN

*la*  
**LAMPE AARAU**



# TANNERIE de VEVEY S.A.

Courroies de Transmission en Cuir. - Cuirs Emboutis.  
Articles techniques. - Pignons en Cuir vert, Joints, etc.



Nous exposons à la

## FOIRE SUISSE BALE

(11-21 avril 1931)

au Stand No 1555, halle IV

### Un car alpin pour 17 places

(de la Direction des Postes)

avec toit coulissant à commande élect., brevet « Saurer », sur châssis surbaissé, type 3 BPL

### Un châssis surbaissé 3 Bnps (6 roues),

pour cars alpins et omnibus, jusqu'à 30 places.

### Un moteur Diesel à huile lourde,

type RD, 4 cylindres de 55 CV pour camions de 2 à 2 1/2 tonnes.

## Société Anonyme Adolphe Saurer

Arbon

Bâle

Morges

Zurich

Nos

## Mèches

et

## Alésoirs

sont parmi  
les meilleurs

**TRISTAR S. A.**  
**GENÈVE**

### INDICATEUR VAUDOIS

Livre des adresses  
de Lausanne et du  
Canton de Vaud.

DANS TOUTES LIBRAIRIES

# F. ROUGE & C<sup>IE</sup> S. A.

LIBRAIRIE DE L'UNIVERSITÉ

## LAUSANNE

6, Rue Haldimand

6, Rue Haldimand

- Aupetit, L.* Guide pour la distribution de l'eau dans les bâtiments . . . . . Relié Fr. 13.75
- Masse, R.* Guide de grosse chaudronnerie industrielle, à l'usage des bureaux d'études spécialisés dans la construction en tôle . . . . . Relié Fr. 10.50
- Sobeč, A.* Table pour la détermination directe des combinaisons d'engrenages. Organisation cinématique des mécanismes. Montages sur machines outils, à l'usage des ingénieurs, constructeurs, dessinateurs . . . . . Grand in-8, relié Fr. 16.25
- Marcotte, Ed.* L'art de bâtir une maison agréable et saine. Ouvrage fondamental sur la technique et l'hygiène des habitations et des installations accessoires dans les villes et à la campagne . . . . . Grand in-8, avec de nombreuses figures. Relié Fr. français 95.—
- Nicaise, M.* Les mouvements mécaniques. Etude descriptive et raisonnée des mécanismes. Grand in-8, avec de nombreuses figures. Relié Fr. français 200.—
- De Bie, C.* Les chaudières à vapeur. Grand in-8, avec de nombreuses gravures. Relié Fr. français 165.—
- Taschenbuch für Bauingenieure. Herausgegeben von M. Foerster . . . . . 2 vol. reliés Fr. 53.15

**Notre librairie fournit tous les ouvrages dont la Bibliographie paraît dans le Bulletin Technique.**



## Commune de Sion

La Commune de Sion ouvre un concours d'idées pour l'élaboration d'un plan de bâtiment d'école.

Le Jury est composé comme suit :

MM. Ed. Fatio, architecte, Genève, président ; A. Laverrière, architecte, Lausanne ; Jungo, architecte fédéral à Berne.

M. Burnat, architecte à la Tour de Peilz, a été désigné comme membre suppléant du Jury.

Le concours est ouvert aux architectes du Canton du Valais et à ceux de la Suisse romande y compris le canton de Berne.

Une somme de frs 7500.— sera répartie entre les auteurs des 5 meilleurs projets qui sortiront au concours.

Les programmes et le plan de situation du terrain de construction sont à la disposition des intéressés à la Municipalité de Sion.

Délai pour le dépôt des projets, 1<sup>er</sup> mai 1931.

Pour documentation, s'adresser au Greffe communal.

Sion, le 17 mars 1931.

*Le Président de la Commune de Sion.*

KUNTSCHEN.

### BREVETS D'INVENTION

Dessins — Modèles — Marques de Fabrique

## NÆGELI & Cie, BERNE

Ingénieurs-Conseils

Bundsgasse 16 — Téléphone

La titulaire du brevet suisse ci-après désire entrer en relation avec industriels suisses en vue de la mise en œuvre de son invention :

N° 132 644 — 3 avril 1928 : « Arme à feu automatique à long recul. »

Prière d'adresser offres et propositions à l'Office de Brevets A. Bugnion, Cité 20, Genève, qui les transmettra à qui de droit.

Vaudois, quarantaine, énergique, 25 ans pratique dans

### Construction béton armé

cherche emploi de

### conducteur de travaux

pour le 1<sup>er</sup> juillet prochain. Ecrire sous chiffre 0. 14506 L. à Publicitas, Lausanne.

## Etables pour gros et petit bétail, caves, chambres frigorifiques, etc.

Par le revêtement avec les plaques Welton tous ces locaux perdent immédiatement le pernicieux suintement et deviennent secs et chauds. Dans ce domaine, comme dans d'autres, les plaques Welton ont fait leurs preuves. 26



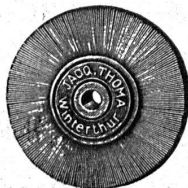
La Société commerciale de la Société suisse des entrepreneurs est prête à fournir références et autres indications, sans aucun engagement de votre part. Demandez-les aujourd'hui même. Elles vous intéresseront certainement.

Welton & Baumaterial A. G., Zofingue

## Les Brosses „THOMA“

sont connues par une fabrication très soignée et par l'emploi de matériel de toute première qualité.

Brosses métalliques



en tous genres

Tel. 7.73

## JACQ. THOMA, WINTERTHUR

FABRIQUE SPÉCIALE DE BROSSES MÉTALLIQUES

## Ingénieur ou Technicien

est recherché par Entreprise de Travaux publics.

Adresser offres avec certificats et curriculum vitae sous chiffre 322, à l'Indicateur Vaudois, Lausanne.

# CONCOURS

## Architecte cherche un collaborateur qualifié.

Entrée immédiate.

Adresser offres complètes sous chiffres P 2560 C à Publicitas Lausanne.

## TURBINE FRANCIS (neuve)

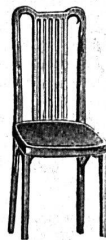
Marque ESCHER-WYSS

A vendre — cause changement de programme — Bâche spirale, axe horizontal, régulateur automatique et déchargeur, vitesse 375 t/m — Garanties du constructeur :

4500 HP. pour H=36 m. Q.=41800 lit./sec- $\eta$ =81% à  $\frac{3}{4}$  de charge

3000 HP. pour H=27 m. Q.=10200 lit./sec- $\eta$ =82% à  $\frac{3}{4}$  de charge

Conditions exceptionnellement avantageuses. S'adresser Société des Forces du Fier, Annecy (Haute-Savoie) France.

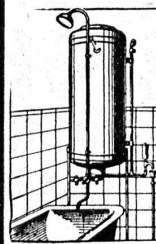


## S. A. FABRIQUES DE MEUBLES Horgen-Glaris à Horgen

Maison suisse la plus importante pour

### AMEUBLEMENT

de Salles de concert, théâtres, cinémathogues, restaurants, cafés, salles à manger, vestibules etc.



### INSTALLATIONS SANITAIRES

## Maison Daniel PERRET

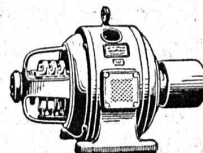
Perret frères, LAUSANNE, 6-8, Av. de Béthusy

Installation d'Usines, Villas, Salles de bains simples et modernes. — Système anglais.

MAGASIN D'EXPOSITION ET DE VENTE

Maison fondée en 1888. TÉLÉPHONE 25.581

## Moteurs électriques



### Réparation Rebobinage

ACHAT - VENTE ÉCHANGE

Stock permanent de plus de 300 moteurs neufs et usagés.

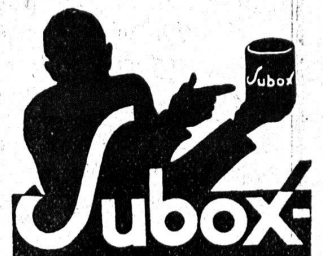
Usine électromécanique

## P. Truninger, Soleure

Ingénieur électricien diplômé.

Membre de la Société Suisse des Ingénieurs et Architectes.

Comme premier enduit utilisez



(produit à base de plomb)

pour fer, bois, éternit, etc.

## SUBOX S. A.

187, Langstrasse ZURICH 5 Langstrasse, 187