

**Zeitschrift:** Bulletin technique de la Suisse romande  
**Band:** 57 (1931)  
**Heft:** 7

## Werbung

### Nutzungsbedingungen

Die ETH-Bibliothek ist die Anbieterin der digitalisierten Zeitschriften. Sie besitzt keine Urheberrechte an den Zeitschriften und ist nicht verantwortlich für deren Inhalte. Die Rechte liegen in der Regel bei den Herausgebern beziehungsweise den externen Rechteinhabern. [Siehe Rechtliche Hinweise.](#)

### Conditions d'utilisation

L'ETH Library est le fournisseur des revues numérisées. Elle ne détient aucun droit d'auteur sur les revues et n'est pas responsable de leur contenu. En règle générale, les droits sont détenus par les éditeurs ou les détenteurs de droits externes. [Voir Informations légales.](#)

### Terms of use

The ETH Library is the provider of the digitised journals. It does not own any copyrights to the journals and is not responsible for their content. The rights usually lie with the publishers or the external rights holders. [See Legal notice.](#)

**Download PDF:** 22.12.2024

**ETH-Bibliothek Zürich, E-Periodica, <https://www.e-periodica.ch>**



**DU**  
**CONTEX**

pour vos ouvrages en béton :

**Clôtures**  
**Soubassements**  
**Murs de Soutè-**  
**nement et**   
**Façades entières**

**CONTEX S.**  
**A.**

**GENÈVE**  
Case Rive 244  
Téléph. 41 680



**La bonne Lumière**  
AARAU

par la Lampe

**AARAU**  
DEPOLIE INTERIEUREMENT

USINES DE LAMPES ELECTRIQUES AARAU S.A. AARAU

# SCHULER



La plus ancienne  
et importante  
usine spécialisée  
pour les machines  
à travailler les  
métaux en feuilles

Presses  
à excentrique  
Presses à friction  
Machines  
à découper et  
encocher  
Cisailles Outillage

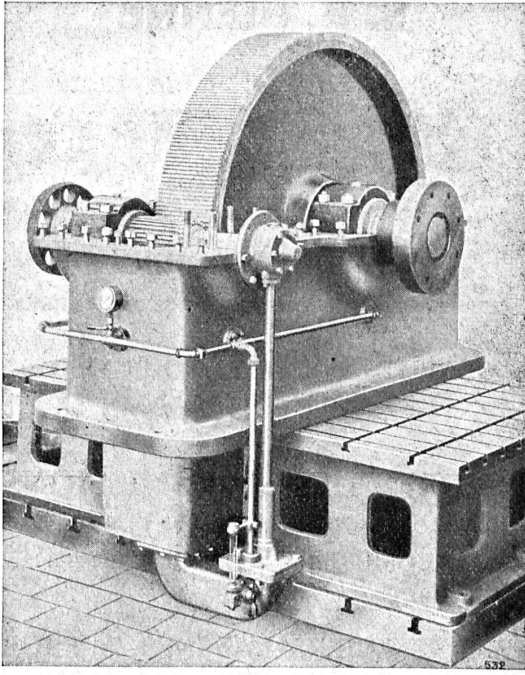
*Machine de haut rendement  
à sertir les boîtes carrées ou  
ovales.*

**Machines automatiques pour la fabrication en  
grande série des boîtes métalliques.**

*Représentant pour la Suisse romande :*  
**RUBIN & WELTI, Ingénieurs, LAUSANNE**  
Galeries du Commerce, 62      Téléph. 24.474

**L. SCHULER A-G.**   
GÖPPINGEN · WÜRTEMBERG 18/39

## S. A. DES ENGRENAGES MAAG, ZURICH



**Multiplicateur de vitesse de 220 CV à 55/600 t/min.**

Réducteurs et multiplicateurs complets.  
Pompes à engrenages. Engrenages pour tout usage.



## Entreprise générale de Travaux d'asphaltage

pour Couvertures et Dallages, étanches de Toitures plates, Voûtes, Tunnels.  
Terrasse, Balcons, Chambres à lessives, Chambres de bains, Etendages, etc.  
Application verticale Pour assèchement des murs.

Travaux garantis.

Nombreuses références.

**LAUSANNE**  
Téléphone 22.826

**ORESTE ROSSO**  
MAITRE-ASPHALTEUR

**VEVEY**  
Téléphone 151



100 %  
d'économie

vous sont assurés avec  
une installation d'air comprimé à grand rendement

## INGERSOLL-RAND

qui fournit le double du travail d'une installation normale. En plus, nos compresseurs, brise-béton, marteaux, perforateurs, fouloirs, burineurs, riveurs, etc., sont d'une qualité incomparable.

toujours en service,  
jamais en panne!

**Robert Aebi & C<sup>ie</sup>, S. A., Zurich** Téléphone 31.750  
Werdmühleplatz, 2

## TRÉFILERIES RÉUNIES S. A. BIENNE



### FERS ET ACIERS

ÉTIRÉS DE PRÉCISION, POLIS, RONDS, CARRÉS,  
HEXAGONES ET AUTRES PROFILS

QUALITÉS SPÉCIALES POUR VIS ET  
DÉCOLLETAGES

### ARBRES DE TRANSMISSIONS

EN ACIER SPÉCIAL,  
COMPRIMÉS OU Tournés

FERS & ACIERS LAMINÉS A FROID  
JUSQU'A 360 mm. DE LARGEUR

FEUILLARDS POUR EMBALLAGES

## Portes-Kissling

(brevetées)  
construites spécialement pour  
**Garages**

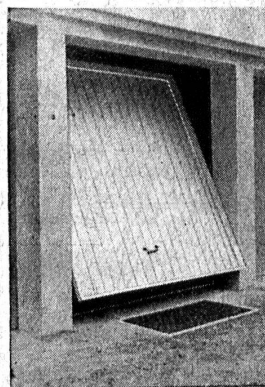
comme portes basculantes  
s'ouvrant de bas en haut.

### Simple et bon marché

Maniement extra-facile.  
Prompte livraison. Prospectus et  
références à disposition. Sur demande,  
indication par retour du courrier des prix les plus bas.

### Hans Kissling

Usine métallurgique S. A.  
**BERNE**



**LINOLÉUMS** tous genres et toutes provenances,  
pour villas, cliniques, bureaux, etc.

**PLANCHÉOL** Planchers sans joints, bon marché,  
hygiéniques.

**ASPHALTAGES** de toitures, trottoirs, garages.  
Produits isolants.

### CELOTEX

Représentant pour le Canton de Vaud.

## GIROUD S. A.

LAUSANNE, 10, Rue de Bourg Tél. 22.040



*En sac PAVAG, léger et fort.  
Le ciment arrive à bon port!*



80 % de la Production mondiale de Ciments, Chaux, Plâtre  
est paqueté en sacs Papier.

(BUILDING SUPPLY NEWS)

Bureaux de vente :  
Rämistrasse, 3  
Téléphone : Limmat 28 75

## **S. A. des CABLERIES et TRÉFILERIES COSSONAY-GARE**

Adr. télégr. : CABLERIES

Téléph. : LAUSANNE 8.181

Fils et cordes de cuivre. — Fils et cordes d'aluminium.  
Fils et câbles isolés au caoutchouc. — Tubes isolants.  
Câbles souterrains pour force et lumière.  
Câbles souterrains pour la téléphonie et la télégraphie.

## **S. A. BROWN, BOVERI & C<sup>IE</sup>, BADEN**

Bureaux techniques :

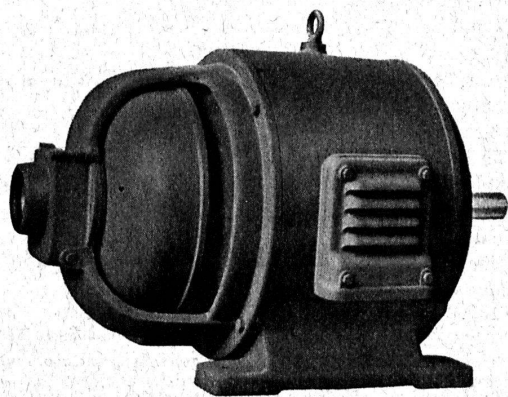
Baden, Bâle, Berne, Lausanne

**Les moteurs triphasés à démarreur centrifuge**

pour

**grandes puissances**

modèle BROWN BOVERI



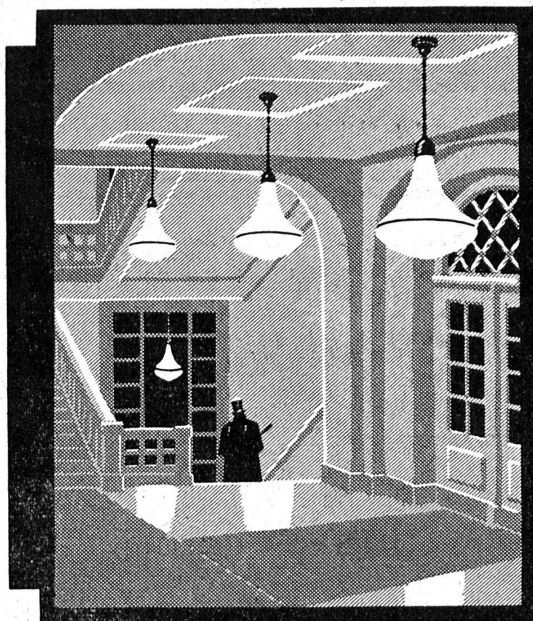
15583-VI

sont les plus simples à manœuvrer,  
les moins exigeants pour l'entretien

Ne voulez-vous pas profiter aussi de  
ces avantages ?

Descriptions et offres sur demande.





**LUCETTES**  
D'INTÉRIEUR POUR  
ÉCLAIRAGE SEMI-INDIRECT



S.A. DES PRODUITS  
ELECTROTECHNIQUES  
**SIEMENS**  
**ZURICH**  
DÉPARTEMENT:  
SIEMENS-SCHUCKERTWERKE

## Association Suisse des Ingénieurs-Conseils (A. S. I. C.)

Fondée en 1912

Les membres de cette Association, portés dans la liste ci-après par ordre alphabétique, sont des ingénieurs suisses, indépendants des fournisseurs et entreprises, possédant une instruction universitaire et ayant une longue expérience. Ils s'occupent dans leurs spécialités respectives de projets, consultations, estimations, expertises, arbitrages, surveillance et réception de travaux et fournitures. Tous renseignements sont fournis par les membres et par le Secrétariat, Grand-Chêne, 2, à Lausanne, où l'on peut se procurer aussi la liste détaillée des membres avec indication de leur activité.

Dr. B. Bauer, Cäcilienstr. 3	Zurich	(E 1, 2, 4, 5)	A. M. Hug, Wannenstrasse 13	Thalwil	(E 1, 3, M 1, 6)
F. Boesch, Kappelergrasse, 17	Zurich	(T 1, 4, 5)	W. Hugentobler, Rorschacherstr. 21	St. Gallen	(T 1, 3, 4, 5)
E. Bolleter, Biberlinstr. 38	Zurich	(T 1, 2, 3, 4, 5)	G. Kernen, av. des Alpes 10B	Lausanne	(M 2, 3, 4)
J. Bolomey, av. des Alpes 26	Lausanne	(T 2, 3, 5)	Dr H. Meyer-Peter, Hofstr. 139	Zurich	(T 1, 4, 5)
Ch. Borel, Chemin de l'Escalade 1	Genève	(T 3, O 1, 2, 3)	R. Moor, Bellerivestr. 49	Zurich	(T 1, 3, 4, 5)
F. Bossardt, Gesegnetmattstr. 11	Luzern	(T 2, 3, M 1, 2, 3, 4)	F. M. Osswald, Pflanzschulstr. 56	Winterthur	(Akustik, M 1)
M. Brémond, rue Petitot 10	Genève	(T 1, 2, 3, 4, 5)	S. de Perrot, Saint-Nicolas 1	Neuchâtel	(T 3, O 1, 2)
Dr. J. Büchi, Bahnhofstrasse 38	Zurich	(T 5)	H. Roth, Wernerstr. 24	Bern	(T 4, 5, E 5)
C. Buttiaz, rue Beau-Séjour 12	Lausanne	(T 1, 2, 3, 4, 5)	H. Scherer, Museggstr. 15a	Luzern	(T 1, 3)
Jules Calame, ch. Ad. Pasteur 12	Genève	(T 1, 3, 5, M 2, O 3)	H. W. Schuler, Bahnhofstr. 37	Zurich	(E 2, 3, 4)
L. Flesch, Grand-Chêne 2	Lausanne	(M 1, 3, 4, 5, E 3, 4, P)	A. Sonderegger, Vadianstr. 32	St. Gallen	(T 1, 4, 5)
A. Frick, Bürglistr. 28	Zurich	(T 1, 2, 4, 5)	A. Studer, Saint-Honoré 7	Neuchâtel	(T 1, 2, 3, 4, 5)
H. Gicot, avenue Gambach 17	Fribourg	(T 3, 4)	Hugo Studer, Hadlaubstr. 98	Zurich	(E 3, T 2, 5)
J. E. Goss, rue du Rhône 67	Genève	(M 1, 3, O 1, 2, 3)	Dr. C. Sulzberger, Hadlaubstr. 111	Zurich	(E 1, 2, 4)
Dr. H. E. Gruner, Nauenstr. 7	Basel	(T 1, 4, 5)	A. Vaucher, Chemin Venel 6	Genève	(T 4, 5, M 2, 3, 4, E 2, 3, 4, 5)
P. Gysi, Bolleyst. 1	Zurich	(E 1, 2, 4, 5)	A. Walther, Wytikonstr. 17	Zurich	(O 1, 2, 3, T 3)
			Dr. W. Wyssling, Schönenbergstr. Wädenswil		(E 2, 3, 4, O 3)

**OBSERVATION :** Les signes, ajoutés entre parenthèses après l'adresse, donnent en abrégé le champ d'activité spécial de chaque membre et signifient :

**T** = GÉNIE CIVIL: 1) routes, ponts, fondations, sondages; 2) chemins de fer, chemins de fer spéciaux, tramways; 3) béton armé, constructions métalliques, constructions industrielles; 4) correction de rivières, irrigation, drainage, distribution d'eau; 5) aménagement de forces hydrauliques et navigation fluviale.

**M** = MÉCANIQUE: 1) mécanique générale, appareils de levage et de transport, machines-outils; 2) machines hydrauliques (moteurs, pompes, etc.); 3) machines thermiques (à vapeur, à explosion et à combustion), chaudières, machines frigorifiques; 4) chauffage, ventilation, condenseuses et sécheresses; 5) industrie du gaz, usines et applications.

**E** = ÉLECTRICITÉ: 1) machines et appareils électriques, mesurage, étalonnage; 2) usines électriques et installations de distribution d'électricité; 3) chemins de fer et traction électrique en général; 4) applications électriques (éclairage, force motrice, installations électrothermiques et autres utilisations); 5) questions économiques, exploitation d'usines, tarifs.

**O** = ORGANISATION INDUSTRIELLE: 1) installation de fabriques; 2) calculs de fabrication; 3) organisation générale d'entreprises industrielles.

**P** = PROPRIÉTÉ INDUSTRIELLE: obtention de brevets, dessins et modèles, recherches, litiges.

# SULZER

## Pompes centrifuges

pour stations de distribution d'eau municipales et communales, toutes exploitations agricoles et industrielles, installations d'accumulation, alimentation de chaudières, irrigation et drainage, service d'incendie, pompage d'eaux d'égout et fonçage de mines. Pompes domestiques à fonctionnement automatique. Pompes sur chariots.

## Ventilateurs

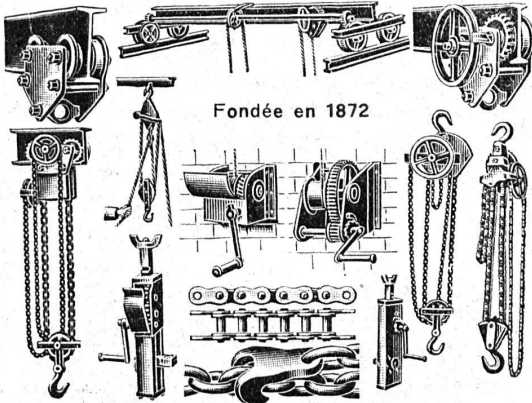
hélicoïdaux pour pressions . . . jusqu'à 10 mm de colonne d'eau, à basse pression pour pressions de 10 - 100 mm de colonne d'eau, à moyenne pression p. pressions de 60 - 300 mm de colonne d'eau, à haute pression pour pressions de 60-2000 mm de colonne d'eau, Exécutions spéciales livrées pour des débits jusqu'à 500 m<sup>3</sup>/sec.

**SULZER FRÈRES, SOCIÉTÉ ANONYME, WINTERTHUR**

## BRUN & C<sup>o</sup>, NEBIKON

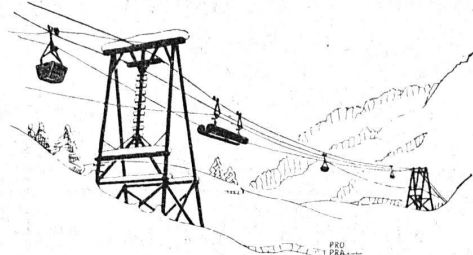
(LUCERNE)

FABRIQUE DE CHAINES, POINTES, APPAREILS DE LEVAGE ET MACHINES POUR ENTREPRENEURS



Fondée en 1872

Palans, Chariots-Roulants, Chaines pour tous usages, Grues d'ateliers, Treuils d'applique, Pointes de toutes dimensions. Livraison rapide. - Prix avantageux. — Demandez nos offres spéciales.



## TÉLÉFÉRAGES

Grues à câbles. Treuils  
Plans inclinés

# OEHLER

Usines Métallurgiques Oehler & Co. S.A. Aarau

## Manufacture de Courroies S.A.

Anciennement  
Weber & C<sup>ie</sup>.

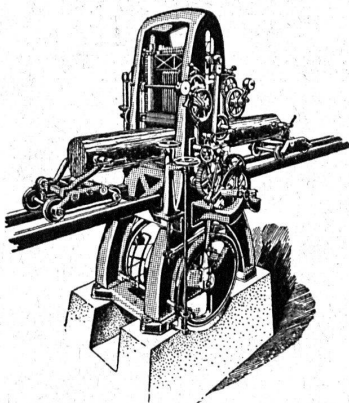
**Menziken** Téléphone 133



Courroies de transmissions  
de tous genres

Courroies spéciales

Lanières - Agrafes - Colle



**SCIERIES**  
ET TOUTES MACHINES  
POUR LE  
**TRAVAIL**  
DU  
**BOIS**

**MULLER**  
& C<sup>o</sup> S. A.  
**BRUGG**



Garantie  
**contre les ouragans**

Excellente ardoise pour couvertures  
et revêtements de façades

**Durée illimitée**  
**Garantie 10 ans**

Revêtements intérieurs de plafonds  
et parois

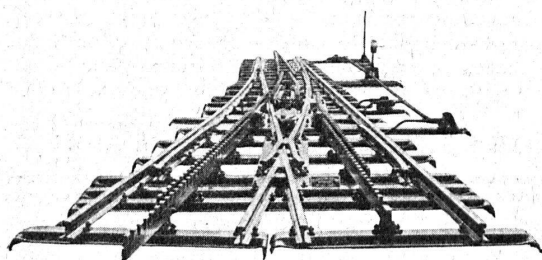


# Ateliers de Constructions Mécaniques de Vevey (Suisse)

Téléphone N° 69

Adresse télégraphique : Fonderie Vevey

Téléphone N° 69



Aiguille pour voie à crémaillère.

**TURBINES HYDRAULIQUES  
RÉGULATEURS**

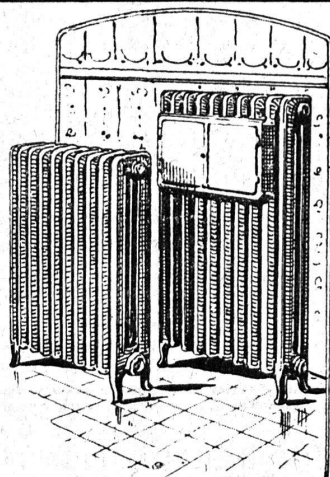
**PONTS ET CHARPENTES MÉTALLIQUES**

**APPAREILS DE LEVAGE  
DE MANUTENTION ET DE TRANSPORT**

**CHAUDRONNERIE  
RÉSERVOIRS - CHAUDIÈRES - GAZOMÈTRES - TUYAUX**

**FONDERIE DE FER ET DE BRONZE**

**APPAREILS POUR VOIES FERRÉES**



**CHAUFFAGES  
CENTRAUX**

Installations de  
Cuisines et Buanderies

**C. BOULAZ & C<sup>ie</sup>**

Anciennement  
Maison H. Moulin  
**LAUSANNE**

**STEREOPHOTOGRAMMETRIE**

Géodésie Nivellement

Cartographie

Bureau technique

**LEUPIN et SCHWANK**

Gryphenhübelweg 43 **BERNE**



ATELIER RECK BERNE

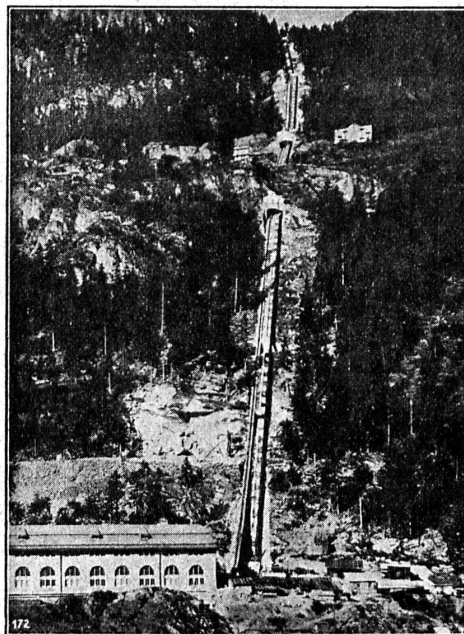
**Topographie**

Société des Usines de L. de Roll

**FONDERIE DE BERNE  
A BERNE**

Télegr. : Fonderie de Berne

Téléph. : Bollwerk 10.66



Funiculaire des Forces motrices de Barberine.

Appareils de levage de tous genres.

Dragues à câbles pour l'extraction de gravier et de sable.

Matériel de chemins de fer : Branchements, Croisements, Chariots transbordeurs, Ponts tournants etc.

Chemins de fer Funiculaires avec freins de sûreté brevetés. Treuils de halage.

Superstructures à crémaillères des systèmes Riggenbach, Abt, Strub, Peter etc.

Barrages : Vannes de toutes grandeurs et systèmes pour barrages, canaux et entrées de turbines, Grilles et Râteaux mécaniques pour le nettoyage des grilles.

Constructions Mécaniques de tous genres.

Fonte grise.

Renseignements à disposition.

Visitez le distributeur de béton dans la cour devant la halle IV (côté Riehenring) à la Foire Suisse, à Bâle.



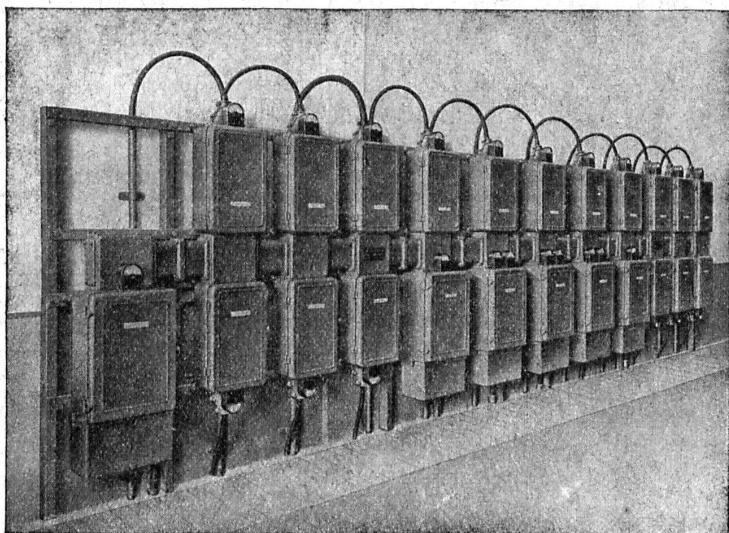
# CHARLES MAIER & C<sup>IE</sup>

FABRIQUE D'APPAREILS ELECTRIQUES - SCHAFFHOUSE

16, Place St-François

Bureau de **LAUSANNE**

Téléphone 27.222



Distribution à basse tension sous coffrets en fonte.

Gros appareillage  
pour usines électriques

Stations transformatrices

Stations en plein air

Coffrets de manœuvre

Coffrets à coupe-circuits

Commande électrique  
pour sonnerie d'église

## Sagrave S. A., à Lausanne

Adresse : Case postale Ouchy — Téléphone 22.997

Bureau à AMPHION-LES-BAINS (Hte Savoie) — Téléphone 5

### Spécialité de sables et graviers du lac pour béton armé

Importantes installations de triage et concassage produits bruts et concassés, triés ou tout venant en toutes granulacions, pour toutes applications, petit gravier d'allée, sable moulu, tamisé à 2 mm. pour crépissages fins, enduits et jointoyages. — Poussière de roche (Filler) pour liant dans les mortiers bitumineux. — Entreprise de dragage, construction port, canaux, jetées, enrochements.



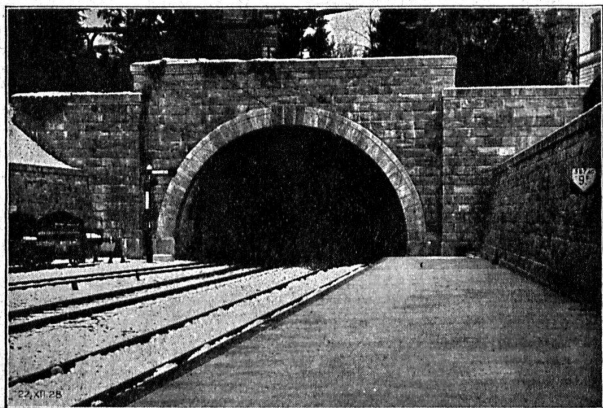
**BOVARD & C<sup>IE</sup>**  
BOLLWERK 15 BERNE

## Brevets d'Inventions

Cabinet L. FLESCHE, Ingénieur-Conseil,  
2, Grand-Chêne, LAUSANNE Téléph. 29.106  
Fondé en 1910.



Volets à rouleau  
**HARTMANN & C<sup>o</sup>, BIENNE**



Tunnel du „Ulmberg“ à Zurich.

Entreprise Générale de Bâtiments  
et de Travaux publics

## J. J. RUEGG & C<sup>o</sup>

39, Bühlstrasse **ZURICH** Bühlstrasse, 39

Terrassements - Canalisations  
Maçonnerie - Béton armé

BUREAU D'INGÉNIEUR

