

Objektyp: **Advertising**

Zeitschrift: **Bulletin technique de la Suisse romande**

Band (Jahr): **57 (1931)**

Heft 9

PDF erstellt am: **05.08.2024**

### **Nutzungsbedingungen**

Die ETH-Bibliothek ist Anbieterin der digitalisierten Zeitschriften. Sie besitzt keine Urheberrechte an den Inhalten der Zeitschriften. Die Rechte liegen in der Regel bei den Herausgebern.

Die auf der Plattform e-periodica veröffentlichten Dokumente stehen für nicht-kommerzielle Zwecke in Lehre und Forschung sowie für die private Nutzung frei zur Verfügung. Einzelne Dateien oder Ausdrucke aus diesem Angebot können zusammen mit diesen Nutzungsbedingungen und den korrekten Herkunftsbezeichnungen weitergegeben werden.

Das Veröffentlichen von Bildern in Print- und Online-Publikationen ist nur mit vorheriger Genehmigung der Rechteinhaber erlaubt. Die systematische Speicherung von Teilen des elektronischen Angebots auf anderen Servern bedarf ebenfalls des schriftlichen Einverständnisses der Rechteinhaber.

### **Haftungsausschluss**

Alle Angaben erfolgen ohne Gewähr für Vollständigkeit oder Richtigkeit. Es wird keine Haftung übernommen für Schäden durch die Verwendung von Informationen aus diesem Online-Angebot oder durch das Fehlen von Informationen. Dies gilt auch für Inhalte Dritter, die über dieses Angebot zugänglich sind.

Ein Dienst der *ETH-Bibliothek*  
ETH Zürich, Rämistrasse 101, 8092 Zürich, Schweiz, [www.library.ethz.ch](http://www.library.ethz.ch)

<http://www.e-periodica.ch>

# BULLETIN TECHNIQUE DE LA SUISSE ROMANDE

ORGANE DE PUBLICATION DE LA COMMISSION CENTRALE POUR LA NAVIGATION DU RHIN  
ORGANE DE L'ASSOCIATION SUISSE DE TECHNIQUE SANITAIRE

ORGANE EN LANGUE FRANÇAISE DE LA SOCIÉTÉ SUISSE DES INGÉNIEURS ET DES ARCHITECTES

ainsi que de la Société vaudoise des Ingénieurs et des Architectes, de l'Association des Anciens Elèves de l'Ecole d'Ingénieurs de l'Université de Lausanne et des Groupes Romands de la G. e. P.

## ABONNEMENTS :

Suisse : 1 an, 12 francs  
Etranger : 14 francs

Pour sociétaire :

Suisse : 1 an, 10 francs  
Etranger : 12 francs

Prix du numéro :  
75 centimes.

Pour les abonnements  
s'adresser à la librairie  
F. Rouge & C<sup>o</sup>, à Lausanne.

## COMITÉ DE RÉDACTION

Président : R. NEESER, ingénieur, à Genève.  
Secrétaire : EDM. EMMANUEL, ingénieur, à Genève.

## MEMBRES

*Fribourg* : MM. L. HERTLING, architecte ; A. ROSSIER, ingénieur ; R. DE SCHALLER, architecte. — *Vaud* : MM. C. BUTTICAZ, ingénieur ; EPITAUX, architecte ; E. JOST, architecte ; A. PARIS, ingénieur ; CH. THEVENAZ, architecte. — *Genève* : MM. L. ARCHINARD, ingénieur ; CH. WEIBEL, architecte. — *Neuchâtel* : MM. ED. ELSKES, ingénieur ; A. MEAN, ingénieur cantonal ; E. PRINCE, architecte. — *Valais* : MM. J. COUCHEPIN, ingénieur, à Martigny ; HAENNY, ingénieur, à Sion.

RÉDACTION : H. DEMIERRE, ingénieur,  
VEVEY, Rue de la Madeleine, 15.

## CONSEIL D'ADMINISTRATION DU BULLETIN TECHNIQUE

A. DOMMER, ingénieur, président. — G. EPITAUX. — M. IMER.  
F. ROUGE, libraire. — E. SAVARY, ingénieur.

## ANNONCES :

Le millimètre sur 1 colonne :  
20 centimes.

Rabais pour annonces répétées

Tarif spécial  
pour fractions de pages.

Régie des annonces :  
*Indicateur Vaudois*  
(Société Suisse d'Édition)

Jumelles, 4, Lausanne.

ADMINISTRATION : LIBRAIRIE F. ROUGE & C<sup>o</sup>, RUE HALDIMAND, 6, LAUSANNE



## Troesch & C<sup>o</sup> S.A., Berne

Fabrique d'Appareils Sanitaires



**Société Anonyme des Aciéries ci-devant  
Georges Fischer, Schaffhouse.**

*Pour expédier ciment ou chaux,  
PAVAG est le sac qu'il vous faut!*



80 % de la Production mondiale de Ciments, Chaux, Plâtre  
est paqueté en sacs Papier.  
(BUILDING SUPPLY NEWS)

Bureaux de vente :  
Rämistrasse, 3  
Téléphone : Limmat 28 75

# SOUDURE ARGENT

pour tout usage (env. 50 sortes) en fil,  
plaque, bande, grenaille, limaille.

**Soudure spéciale pr. scie à ruban.**

L'indication de l'emploi est indispensable.

**Cendres & Métaux** A. Or, argent, platine **Bienne**

# FONDERIE PAUL PERRET & C<sup>ie</sup>, LAUSANNE

Rue de Genève - Tél. 22.660

Maison fondée en 1895

Rue de Genève - Tél. 22.660

## Fonderie de Fer

Fontes pour machines sur modèles et au  
trousseau, jusqu'à 10,000 kg. — Fontes de  
bâtiments et de voirie. Articles en séries.  
Fontes spéciales pour l'industrie chimique.



## Fonderie de Cuivre

Bronzes phosphoreux, aluminium et tous  
autres alliages. — Installation moderne.  
Machines à mouler. — Livraisons rapides.

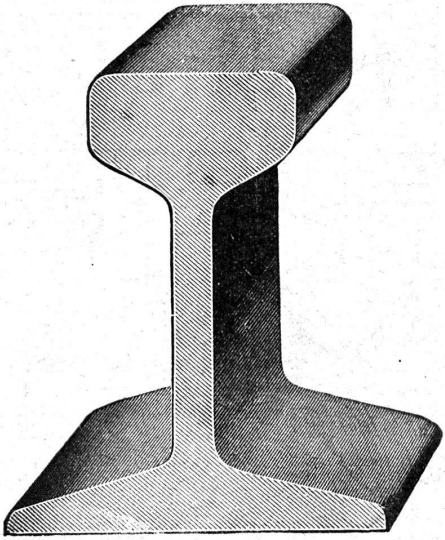
**ELEKTRON-  
METALL**

**FORTSCHRITT**

SANDGUSS - KOKILLENGUSS -  
STÄNGEN - BLECHE - RÖHREN  
OEDERLIN & C<sup>IE</sup> A.G. BADEN

**PLAQUES DE PROPRETÉ  
EN CELLULOÏD**

**E.&W. SCHLUND**  
FABRIQUE D'ARTICLES EN CELLULOÏD  
ALTSTETTEN - ZÜRICH  
TÉLÉPHONE UTO 5009



# MATÉRIEL ROULANT

Voies, aiguilles, plaques tournantes, wagonnets basculants, locomotives à vapeur et à benzine pour tous écartements, wagonnets-tracteurs de 6-10 CV.

## Vente et Location

Grand stock d'accessoires

Concasseurs - Bétonnières - Explosifs de sûreté  
Monte-charges rapide « Raco »  
Outils pour entrepreneurs

**ROBERT AEBI & C<sup>ie</sup> S. A., ZURICH**

*Maison fondée en 1880*

# ENTREPRISE ÉLECTRIQUE

## C. ERNI & C<sup>ie</sup>

Avenue Floréal 19 **LAUSANNE** Téléphone 26 202

Construction de lignes aériennes de haute et basse tension  
et de lignes de contact pour chemins de fer

## FIBRE DAMIOND AMÉRICAINNE, planches, bâtons, tubes

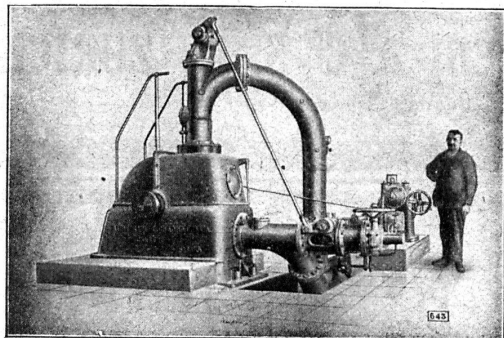


**Diamond Insulation (Leatheroid).** Céloron Tissu pour engrenages silencieux. **Produits Bakélite**, „Turbonite”, papier, planches, bâtons, tubes, pièces façonnées. **Céloron Fibre**, meilleure matière pour usage mécanique et électrique. **Ebonite. Mica. Micanite. Galalithe. Celluloïde. Cellon** (non inflammable). **Toiles huilées. Rubans isolants. Tubes isolants. Amiante. Garnitures système „SEA”** pour boîtes à étoupe, pour toutes températures et pressions (étanchéité durant des années). **Trolit** pour T. S. F., etc. **Vernis „Cellon”.**

**ZWILCHENBART S. A., Dépt. Techn., BALE**

# Ateliers des CHARMILLES, S. A. Genève

TURBINES. PELTON. FRANCIS. HÉLICE  
CHARMILLES-KAPLAN

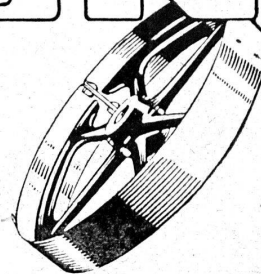


TURBINE PELTON DE 1100 CV  
Chute = 182 mètres.

La

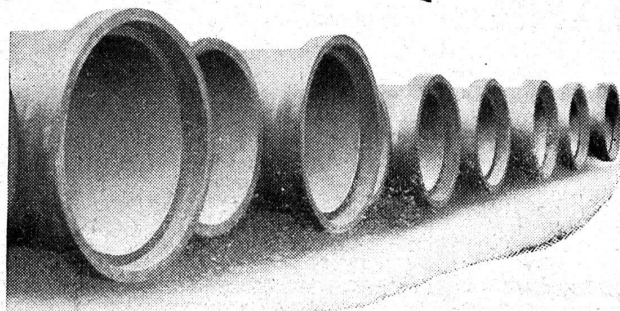
# Poulie

# SKF



est robuste et légère,  
elle est soigneusement équilibrée  
et facile à monter

S. A. des Roulements à billes **SKF**  
**ZURICH**

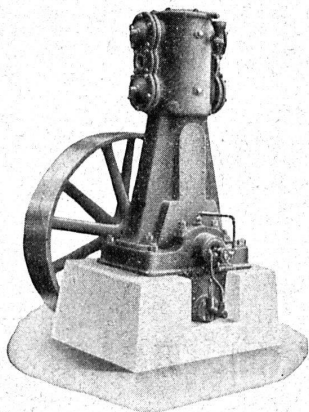


# Tuyaux Vianini en béton armé

pour turbines, conduites d'eau potable, égouts,  
conduites à purin, canalisations, etc., jusqu'à  
10 atm. de pression.

Tous nos tuyaux sont garantis étanches et fabriqués avec  
du béton résistant aux acides.

Desmeules Frères, Granges-Marnand et Sté Internat. des poutres Siegwart, Lucerne



# Burckhardt

## Compresseurs - Pompes à vide

machines rotatives ou à pistons.

50 ans d'expérience.

S. A. des Ateliers de Construction Burckhardt, Bâle.

**La bonne Lumière**  
AARAU

par la Lampe  
**AARAU**  
DEPOLIE INTERIEUREMENT

USINES DE LAMPES ELECTRIQUES AARAU S.A. AARAU

**Pelikan**

**Cartouche d'encre de Chine**  
une nouveauté qui facilite grandement l'emploi de l'encre de Chine.

**Avantages:**  
Récipient en caoutchouc durci d'un maniement très commode et incassable.  
Par une simple pression avec le doigt, le pinceau, la plume à dessin ou le tire-ligne peuvent être remplis exactement à la dose voulue.

Elle évite tout danger de maculer les dessins ou les mains.  
Elle permet d'utiliser l'encre de Chine jusqu'à la dernière goutte et la préserve contre la poussière et autres impuretés.

La cartouche d'encre Pelikan est en vente dans les papeteries et maisons de fournitures d'articles pour le dessin.

GUNTHER WAGNER · HANNOVER

**Entreprise générale de Travaux d'asphaltage**

pour Couvertures et; Dallages étanches de Toitures-plates, Voûtes, Tunnels.  
Terrasse, Balcons, Chambres à lessives, Chambres de bains, Etendages, etc.  
Application verticale Pour assèchement des murs.

Travaux garantis. Nombreuses références.

**LAUSANNE** **ORESTE ROSSO** **VEVEY**  
Téléphone 22.826 Téléphone 151  
MAITRE-ASPHALTEUR

Unique émulsion de bitume colloïdale **Bimmoïd** Le meilleur enduit moderne pour routes

**Minéral S.A. Brigue, Succursale Port du Rhin, Bâle**

REPRÉSENTANTS : Comptoir Général de Matériaux de Construction S. A., La Chaux-de-Fonds, pour le Canton de Neuchâtel; Ed. G asson & Co., Bulle, pour le Canton de Fribourg; Portier & Gamper, Genève, pour le Canton de Genève; A. Schneebeli, Entrepreneur, Vevey, E. Beauverd, Matériaux de Construction, Orbe, C. Pavillon, Géomètre officiel, Moudon, pour le Canton de Vaud  
Eredi fu Luigi Balestra, Bellinzona, pour le Canton du Tessin.

# Manufacture de Courroies S.A.

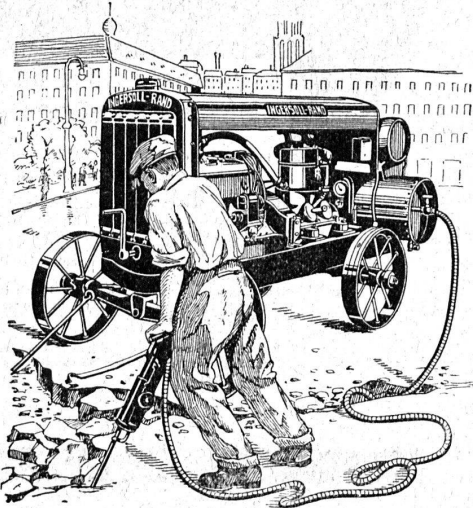
Anciennement Weber & C<sup>ie</sup>.

**Menziken** Téléphone 133



Courroies en cuir :  
ARGOVIA en cuir brun de premier choix  
MONOPLAN en cuir spécial, grande souplesse  
RIVAL en cuir chromé, inextensible  
PIEVRE courroie brevetée  
Courroies rondes, massives et tordues

Courroies ATLAS Balata



**100 %  
d'économie**

vous sont assurés avec une installation d'air comprimé à grand rendement

## INGERSOLL-RAND

qui fournit le double du travail d'une installation normale. En plus, nos compresseurs, brise-béton, marteaux, perforateurs, fouloirs, burineurs, riveurs, etc., sont d'une qualité incomparable.

**toujours en service,  
jamais en panne!**

**Robert Aebi & C<sup>ie</sup>, S.A., Zurich** Téléphone 31.750 Werdmühleplatz, 2

# F. ROUGE & C<sup>IE</sup> S.A.

LIBRAIRIE DE L'UNIVERSITÉ

**LAUSANNE**

6, Rue Haldimand

6, Rue Haldimand

- Aupetit, L.* Guide pour la distribution de l'eau dans les bâtiments . . . . . Relié Fr. 13.75
- Masse, R.* Guide de grosse chaudronnerie industrielle, à l'usage des bureaux d'études spécialisés dans la construction en tôle . . . . . Relié Fr. 10.50
- Sobek, A.* Table pour la détermination directe des combinaisons d'engrenages. Organisation cinématique des mécanismes. Montages sur machines outils, à l'usage des ingénieurs, constructeurs, dessinateurs . . . . . Grand in-8, relié Fr. 16.25
- Marcotte, Ed.* L'art de bâtir une maison agréable et saine. Ouvrage fondamental sur la technique et l'hygiène des habitations et des installations accessoires dans les villes et à la campagne . . . . . Grand in-8, avec de nombreuses figures. Relié Fr. français 95.—
- Nicaise, M.* Les mouvements mécaniques. Etude descriptive et raisonnée des mécanismes. Grand in-8, avec de nombreuses figures. Relié Fr. français 200.—
- De Bie, C.* Les chaudières à vapeur. Grand in-8, avec de nombreuses gravures. Relié Fr. français 165.—
- Taschenbuch für Bauingenieure. Herausgegeben von *M. Foerster* . . . . . 2 vol. reliés Fr. 53.15

**Notre librairie fournit tous les ouvrages dont la Bibliographie paraît dans le Bulletin Technique.**

# S. A. BROWN, BOVERI & C<sup>IE</sup>, BADEN

Bureaux techniques :

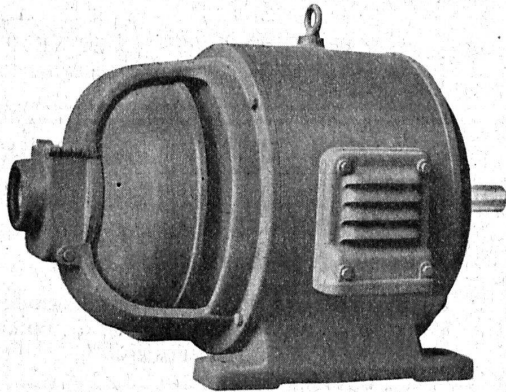
Baden, Bâle, Berne, Lausanne

## Les moteurs triphasés à démarreur centrifuge

pour

## grandes puissances

modèle BROWN BOVERI



15583-VI

sont les plus simples à manœuvrer,  
les moins exigeants pour l'entretien

Ne voulez-vous pas profiter aussi de  
ces avantages ?

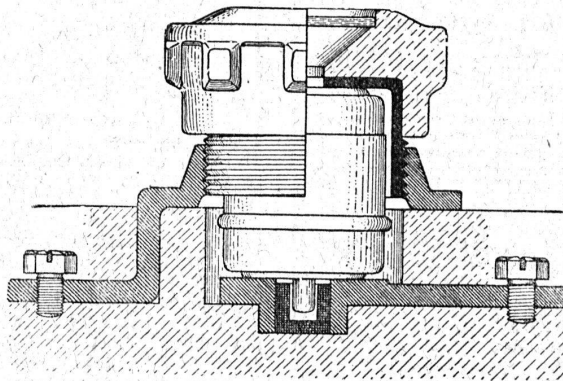
Descriptions et offres sur demande.

# Coupe-circuits Diazed-H

pour 80-200 amp. 500 volts

Élément, Couvercle, Fusible avec douille calibrée

Moins sensible aux  
variations brusques de  
courant  
de courte durée  
tout en garantissant un  
fonctionnement de toute  
sécurité.



Nouvelle construction  
améliorée.  
Échauffement très faible.  
Les nouveaux fusibles H  
peuvent aussi être  
employés dans les anciens  
éléments.

Société Anonyme des  
Produits électrotechniques

# SIEMENS

Dépt. SIEMENS-SCHUCKERTWERKE, Zurich



# ÉCOLE POLYTECHNIQUE FÉDÉRALE

Place mise au concours.

Ingénieur mécanicien diplômé adjoint à la direction du Laboratoire des Machines.

Traitement Fr. 10,400.— à 14,000.— (classe 3 de traitement des fonctionnaires de la Confédération).

S'adresser au Président du Conseil de l'E. P. F., Zurich.

## Jeune dessinateur

architecte, ayant fait plusieurs années de pratique, au courant du travail moderne,

### cherche place

dans un bureau d'architecte.

Certificats et renseignements à disposition. Offres sous chiffre 326 à l'Indicateur Vaudois, Lausanne.

Les titulaires des brevets suisses ci-après désirent entrer en relation avec industriels suisses en vue de la mise en œuvre de leur invention :

N° 105 363 — 29 mars 1923 : « Caisse enregistreuse. »

N° 107 415 — 5 mars 1929 : « Dispositif pour effectuer le report des retenues dans les mécanismes additionneurs. »

N° 129 466 — 26. Juli 1927 : « Verfahren zur Herstellung von Propellerflügeln aus Leichtem Metall, Vorrichtung zur Ausübung des Verfahrens und nach diesem Verfahren hergestellter Propellerflügel. »

Prière d'adresser offres et propositions à l'Office de Brevets A. Bugnion, Cité 20, Genève, qui les transmettra à qui de droit.

## BREVET

La propriétaire du brevet suisse N° 134 557, du 6 juillet 1928, concernant : « Procédé de fabrication en partant de charbons, d'un coke destiné à servir directement à la fabrication d'électrodes », désire vendre son brevet ou céder des licences pour l'exploitation en Suisse.

Pour tous renseignements s'adresser au Cabinet d'Ingénieur-Conseil J.-D. Pahud, Brevets d'Invention, Lion d'Or 4, Lausanne.

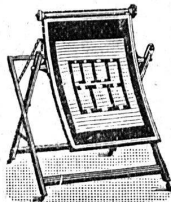
## INDICATEUR VAUDOIS

Livre des adresses de Lausanne et du Canton de Vaud.

DANS TOUTES LIBRAIRIES

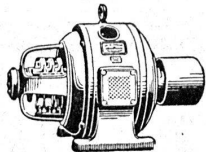
## APPAREILS à HÉLIOGRAPHIER

Meilleures constructions.



Vve CHARLES EBNER  
SCHAFFHOUSE  
Téléphone 7.39

## Moteurs électriques



### Réparation Rebobinage

ACHAT - VENTE  
ÉCHANGE

Stock permanent de plus de 300 moteurs neufs et usagés.

Usine électromécanique  
P. Truninger, Soleure

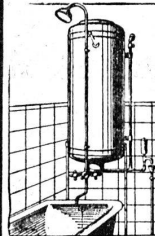
Ingénieur électricien diplômé.  
Membre de la Société Suisse des Ingénieurs et Architectes.

## BREVETS D'INVENTION

Dessins — Modèles — Marques de Fabrique

# NÆGELI & Cie, BERNE

Ingénieurs-Conseils  
Bundesgasse 16 — Téléphone



## INSTALLATIONS SANITAIRES

# Maison Daniel PERRET

Perret frères, LAUSANNE, 6-8, Av. de Bétusy

Installation d'Usines, Villas, Salles de bains simples et modernes. — Système anglais.

MAGASIN D'EXPOSITION ET DE VENTE  
Maison fondée en 1888. TÉLÉPHONE 25.581



## S. A. FABRIQUES DE MEUBLES

### Horgen-Glaris à Horgen

Maison suisse la plus importante pour

### AMEUBLEMENT

de Salles de concert, théâtres, cinématographes, restaurants, cafés, salles à manger, vestibules etc.

# AVIS

## à nos clients d'annonces

Les commandes d'annonces avec

### prescription d'emplacement spécial

devenant de plus en plus nombreuses, la mise en page du Bulletin technique se trouve compliquée à tel point que nous nous voyons dans l'obligation de demander à tous nos clients qui désirent un emplacement déterminé

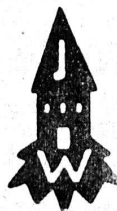
**un supplément de 20 %.**

Cette mesure est conforme à l'art. 4 du règlement de l'Union romande des Editeurs de Journaux. Elle est identique au système pratiqué depuis longtemps par plusieurs grands journaux suisses.

## K = 0.12

Aujourd'hui où l'on exige que la construction fasse de l'extraordinaire à bon compte, il est important de savoir que les plaques Welton sont le meilleur matériel de construction pour isoler et fixer le mortier.

Les commandes ont afflué l'an dernier. Pouvons-nous vous donner comme références les noms de plusieurs bâtisses que vous connaissez peut-être ? 27



La Société commerciale de la Société suisse des entrepreneurs est prête à fournir références et autres indications, sans aucun engagement de votre part. Demandez-les aujourd'hui même. Elles vous intéresseront certainement.

Welton & Baumaterial A. G., Zofingue

# HUBER ET BARBEY

GARE DU FLON TÉL. 26 260

## LAUSANNE

SE CHARGENT DE TOUS LES TRAVAUX DE  
CARRELAGES — REVÊTEMENTS  
MOSAÏQUES

AUX MEILLEURES CONDITIONS

OUVRIERS SPÉCIALISTES

PRIX ET DEVIS SUR DEMANDE