

Zeitschrift: Bulletin technique de la Suisse romande
Band: 58 (1932)
Heft: 11

Werbung

Nutzungsbedingungen

Die ETH-Bibliothek ist die Anbieterin der digitalisierten Zeitschriften. Sie besitzt keine Urheberrechte an den Zeitschriften und ist nicht verantwortlich für deren Inhalte. Die Rechte liegen in der Regel bei den Herausgebern beziehungsweise den externen Rechteinhabern. [Siehe Rechtliche Hinweise.](#)

Conditions d'utilisation

L'ETH Library est le fournisseur des revues numérisées. Elle ne détient aucun droit d'auteur sur les revues et n'est pas responsable de leur contenu. En règle générale, les droits sont détenus par les éditeurs ou les détenteurs de droits externes. [Voir Informations légales.](#)

Terms of use

The ETH Library is the provider of the digitised journals. It does not own any copyrights to the journals and is not responsible for their content. The rights usually lie with the publishers or the external rights holders. [See Legal notice.](#)

Download PDF: 26.12.2024

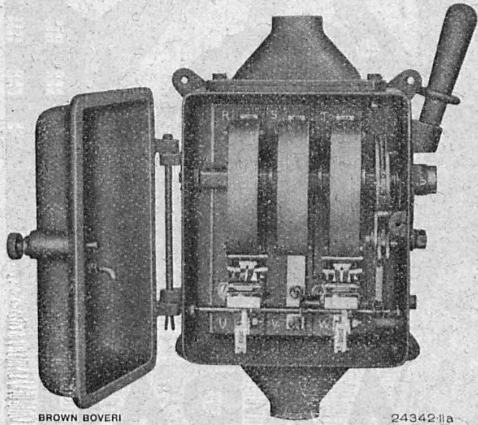
ETH-Bibliothek Zürich, E-Periodica, <https://www.e-periodica.ch>

S^{té} A. BROWN, BOVERI & C^{ie}, BADEN

Bureaux techniques :

Baden, Bâle, Berne, Lausanne

Prolongez la durée
d'emploi de vos moteurs



Coffret de manœuvre à déclencheurs thermiques
Type LC 2 e, 64 A.

Protéger un moteur électrique
c'est
éviter un échauffement nuisible

en les protégeant par des coffrets
de manœuvre à déclencheurs thermiques



BACHMANN & KLEINER SOCIÉTÉ ANONYME CERLIKON

Fabrique spéciale d'appareils
électrothermiques

Chauffage électrique des églises.

Constructeurs du chauffage des églises suivantes :
St-Martin et Eglise allemande, à Vevey ; St-Saphorin ;
Chapelle de Chernex s/Montreux, etc.

Chauffe-eau électriques de toutes les grandeurs. Installations de grandes
cuisines pour hôtels, cliniques, pensions, etc. Fours électriques (projets,
devis et visites sur place sans engagement).

LA BANQUE CANTONALE VAUDOISE

met ses services à la disposition de

MM. les INDUSTRIELS, COMMERÇANTS et PARTICULIERS

Toutes opérations de banque aux meilleures conditions.

INSTALLATIONS et ARMOIRES FRIGORIFIQUES

avec



frigorigènes BROWN BOVERI

travaillent depuis plus de 25 ans sans dérangement, sans réparation ni remplissage ou entretien.

La machine la plus sûre actuellement sur le marché.

Prospectus et visites d'ingénieurs gratuits par le bureau de vente

SOCIÉTÉ ANONYME DES FRIGORIGÈNES

AUDIFFREN SINGRÜN

BALE 4

Représentations pour la Suisse romande :

Gautier STIERLI

Ste-Luce, 18, LAUSANNE

Tél. 33.557

E.-C. GÉROUDET

Av. du Mail, 3, GENÈVE

Tél. 40.128

La bonne Lumière

AARAU

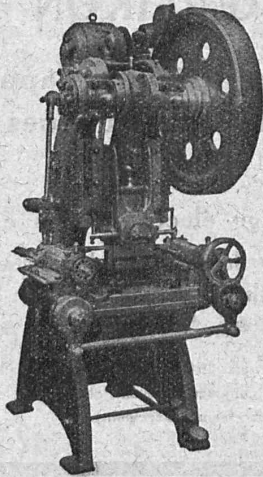
par la Lampe

AARAU

DEPOLIE INTÉRIEUREMENT

USINES DE LAMPES ÉLECTRIQUES AARAU S.A. AARAU

SCHULER



La plus ancienne et importante usine spécialisée pour les machines à travailler les métaux en feuilles

Machine automatique pour la fabrication en grande série de boîtes pour l'emballage.

Presse automatique à 170 coups par minute avec aménagement de haute précision.

Presses à excentrique. Presses à friction. Machines à découper les encoches. Cisailles. Outillages.

Représentant pour la Suisse romande :

RUBIN & WELTI, Ingénieurs, LAUSANNE

Galeries du Commerce, 62

Téléph. 24 474

L. SCHULER A.-G.

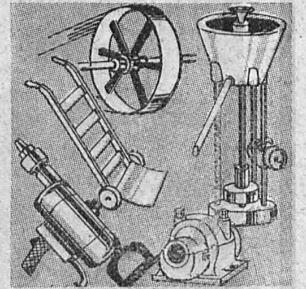
GÖPPINGEN · WÜRTEMBERG 18 39

1882-1932

50 ans

C'est une longue période où les crises et les époques de prospérité se sont succédé. Et malgré tout, nous avons prospéré, parce que les fondements de notre affaire ont toujours reposé sur la qualité de nos articles et la modération de nos prix.

Nous avons, au service des ateliers mécaniques, des serruriers, et de tous ceux qui travaillent les métaux, des centaines d'outils de tous usages. Demandez-nous des prix, des échantillons ou la visite du représentant.

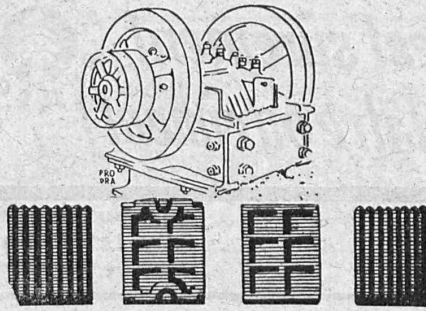


all

ERNEST

Geiöer SA

Industrielle Bedarfsartikel Fournitures industrielles
NEUHAUSSTR. 29 · BIEL · BIENNE · TEL. 44 75 ·



MACHOIRES
de concasseurs en
acier dur au manganèse

OEHLER

Usines Métallurgiques Oehler & Co S.A. Aarau

CENDRES & MÉTAUX S. A.

Or, Argent
Platine

SOUDURES ARGENT
POUR TOUS USAGES

SOUDURE
Spéc. pour scie à ruban

BIENNE

LINOLÉUMS tous genres et toutes provenances,
pour villas, cliniques, bureaux, etc.

PLANCHÉOL Planchers sans joints, bon marché,
hygiéniques.

ASPHALTAGES de toitures, trottoirs, garages.
Produits isolants.

CAOUTCHOUC pour sols et escaliers.

CELOTEX

Représentant pour le Canton de Vaud.

GIROUD S. A.

LAUSANNE, 10, Rue de Bourg Tél. 22.040

Quelques vérités qu'il faut répéter

... Une maison sans publicité ne sera jamais ce qu'elle eût pu être par la publicité. La publicité seule vous fera connaître. Si vos produits sont bons, vos prix raisonnables, les crédits accordés semblables à ceux de vos concurrents, la publicité vous fera vendre. Mais on ne saura que vos produits ont une valeur et que vos conditions sont abordables qu'en l'annonçant « urbi et orbi », car si savoir faire est important, faire savoir est indispensable.

Donnez donc à la publicité sa vraie place dans vos préoccupations. Elle constitue le facteur de votre réussite. N'en exigez pas des miracles, surtout si vous vous en servez d'une manière empirique ou pour des fins impossibles. La publicité a ses règles établies, ses lois essentielles. Elle est multiple dans les moyens de l'employer comme dans les résultats à en attendre. Elle doit varier d'expression suivant les articles à proposer, les buts à atteindre, la clientèle à toucher. Établissez donc un plan rationnel; ceci fait, allez jusqu'au bout de l'effort envisagé.

Celui qui dit que sa publicité ne « rend » pas, n'a pas su la faire ou veut vendre l'invendable ou — le plus souvent — récolter dès le lendemain des semailles. Une bonne publicité sans bonne organisation est une aussi mauvaise formule qu'une bonne organisation sans publicité. Cette dernière exige une maison ajustée à son importance. Elle seule sera à même de profiter complètement de son effort.

Et enfin, que sont ridicules dans une société consciente de la force incommensurable de la publicité sur le cerveau humain, les fossiles qui usent de la publicité au compte-gouttes pour étonner leur voisin ou satisfaire leur amour-propre! Ce sont des gens qui vont ensuite médisant de la puissance la plus formidable qui soit.

(Extrait de la revue *Vendre*.)

DÉCORATIONS EN STAFF

Fabrication spéciale brevetée
et meilleur équivalent des travaux exécutés sur place.
Se les procurer de préférence chez

ERNEST HABERER & C^{ie} - BERNE
SULGENAUWEG, 38 Téléph. : Bollwerk 29.43

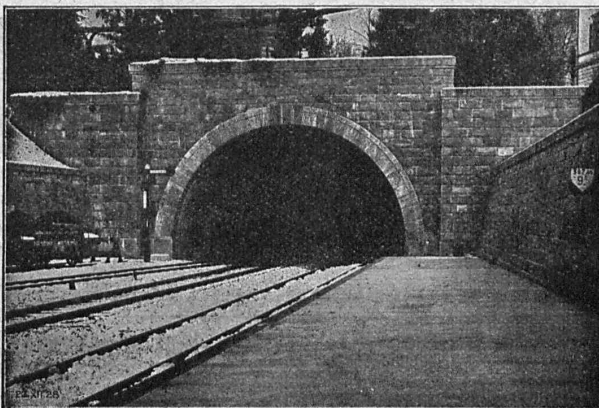
Exécution prompte et soignée de commandes directes suivant nos catalogues et de travaux d'après plans spéciaux.

Compositions spéciales avec les motifs de nos catalogues pour plafonds, murs, etc. en tous genres et grandeurs, d'après indications, sont faites gratuitement.

Conditions avantageuses. — Catalogues à disposition.

Demandez croquis et propositions de nos

Décorations en Staff modernes de toute dernière création



Tunnel du „Ulmerberg“ à Zurich.

Entreprise Générale de Bâtiments
et de Travaux publics

J. J. RUEGG & C^o

39, Bühstrasse **ZURICH** Bühstrasse, 39

Terrassements - Canalisations
Maçonnerie - Béton armé

BUREAU D'INGÉNIEUR

Sac en papier spécial **PAVAG** est sûrement l'emballage idéal pour chaux, plâtre ou ciment!



80 % de la Production mondiale de Ciments, Chaux, Plâtre est paqueté en sacs Papier. (BUILDING SUPPLY NEWS)

Bureaux de vente : Rämistrasse, 3 Téléphone : Limmat 28 75



Entreprise générale de Travaux d'asphaltage

pour Couvertures et Dallages étanches de Toitures plates, Voûtes, Tunnels. Terrasse, Balcons, Chambres à lessives, Chambres de bains, Etendages, etc. Application verticale Pour assèchement des murs.

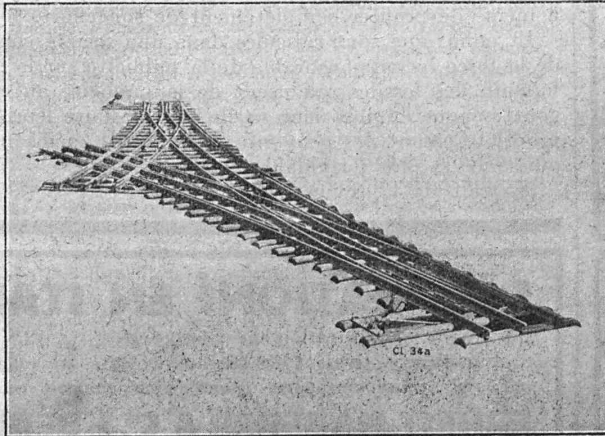
Travaux garantis.

Nombreuses références.

LAUSANNE Téléphone 22.826

ORESTE ROSSO
MAITRE-ASPHALTEUR

VEVEY Téléphone 151

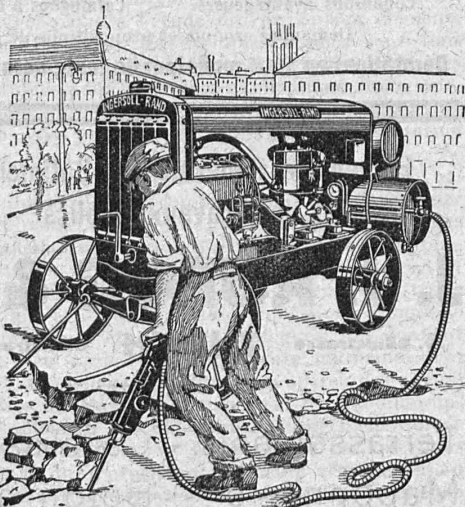


Branchement et croisement à voie normale et voie étroite.

Société des Usines de L. de Roll Fonderie de Berne

Télégrammes : Fonderie de Berne à Berne Téléphone : Bollwerk 50.66

- Appareils de levage de tous genres.
- Dragues à câbles pour l'extraction de gravier et de sable.
- Matériel de chemins de fer : Branchements, Croisements, Chariots transbordeurs, Ponts tournants etc.
- Chemins de fer Funiculaires avec freins de sûreté brevetés.
- Treuil de halage.
- Superstructures à crémaillères des systèmes Riggerbach, Abt, Strub, Peter, etc.
- Barrages : Vannes de toutes grandeurs et systèmes pour barrages, canaux et entrées de turbines, Grilles et Râteaux mécaniques pour le nettoyage des grilles.
- Constructions Mécaniques de tous genres.
- Fonte grise. — Renseignements à disposition.



Le minimum de frais d'entretien vous est assuré par l'emploi d'une installation d'air comprimé à grand rendement

INGERSOLL - RAND

Elle fournit le double du travail d'une installation normale. En plus, nos compresseurs, brise-béton, marteaux, perforateurs, fouloirs, burineurs, riveurs etc., sont d'une qualité incomparable.

**Toujours en service,
jamais en panne!**

Robert Aebi & C^{ie}, S. A., Zurich Téléphone 31.750 Werdmühleplatz, 2

Société Suisse des Explosifs

Usine et siège à **GAMSEN** près Brigue (Valais)

Explosifs de sûreté :

GAMSITE et SIMPLONITE

Dynamites à tous dosages

Dynamite „Antigel“

Mèches et Détonateurs

Tous accessoires pour le tir des Mines

Télégrammes : „Explosifs-Brigue“

Téléphone : N° 181, Brigue

J. CRON

INGÉNIEUR S. I. A.

BALE



Puits filtrants

Captage de source, Sondage

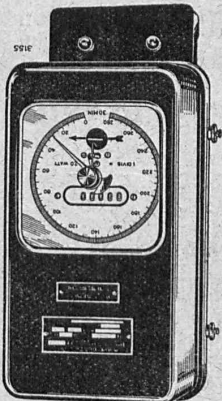
Installations d'eau potable et de fabrication

Montage des appareils élévatoires et de la tuyauterie

Abaissement des eaux souterraines pour travaux de fondation

Pieux forés

COMPTEURS D'ÉLECTRICITÉ LANDIS & GYR



SIMPLE - DOUBLE - TRIPLE TARIF
A MAXIMUM - A DÉPASSEMENT
D'ÉNERGIE RÉACTIVE

« TRIVECTOR »

le nouveau compteur d'énergie apparente

« MAXIGRAPH »

Compteur enregistrant les valeurs moyennes de la charge

**ALLUMEURS -
EXTINCTEURS -
HORAIRE**

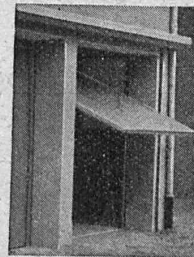
TRANSFORMATEURS DE MESURE
WATTMÈTRES FERRARIS
STATIONS D'ÉTALONNAGE

Compteur avec
indicateur de maximum et
contact à signaux

LANDIS & GYR S. A. ZOUG (Suisse)

Portes - Kissling

brevetées, s'ouvrant de bas en haut
spéciales pour garages.



Simples et bon marché.

Maniement extra facile. — Prompte livraison. — Prospectus et références à disposition. — Demandez-nous des devis. **HANS KISSLING**, Usine métallurgique, S. A., BERNE.

„Employez des
Chaines Galle
au lieu de courroies



Production
augmentée
Rendement 98%
Demandez prix-
courant et
questionnaire s.v.p.
**Fabrique de Chaines Galle
à Luzerne, S. A.**
Téléphone No. 16.96 & 4565"

Sagrave S. A., à Lausanne

Adresse : Case postale Ouchy — Téléphone 22.997

Bureau : Quai Bellerive, Ouchy.

**Spécialité de sables et graviers du lac
pour béton armé**

Importantes installations de triage et concassage produits bruts et concassés, triés ou tout venant en toutes granulations, pour toutes applications, petit gravier d'allée, sable moulu, tamisé à 2 mm. pour crépissages fins, enduits et jointoyages. — Poussière de roche (Filler) pour liant dans les mortiers bitumineux. — Entreprise de dragage, construction port, canaux, jetées, enrochements.



SOCIÉTÉ DES USINES DE **LOUIS DE ROLL** À GERLAFINGEN IIIIIII
 ○○○ SUCCURSALE : **USINE DE KLUS** À KLUS CT. DE SOLEURE



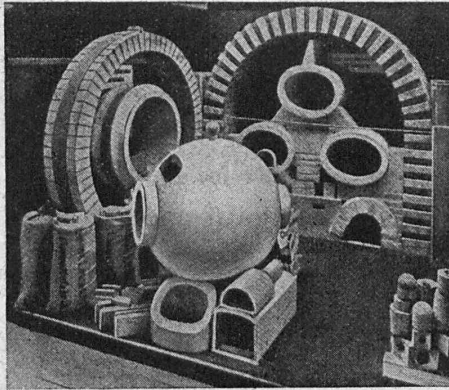
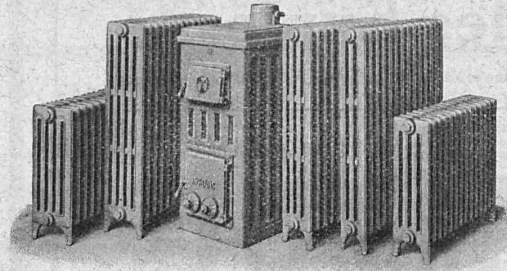
Radiateurs modernes „Hélios”
 pour chauffage rapide ;

Nouvelles chaudières „Pyrovas”
 avec surface de chauffe de 1,3 à 2,4 m²

pour chauffage central d'appartements, de petites maisons, etc.

Renseignements et projets gratuits par toutes les maisons suisses spécialisées.

Les adresses de ces dernières sont indiquées volontiers sur demande



Fabrique de Produits Réfractaires Lausen S. A.

Fondée en 1872 **Lausen (Bâle-Camp.)** Téléphone N° 27

Matériaux réfractaires à l'usage de toutes les industries et pour tous genres de fours.

PRODUITS RÉSISTANT AUX ACIDES

Exposition Nationale Berne 1914 : Médaille d'or

U. AMMANN, Ateliers de Constructions, S. A., LANGENTHAL

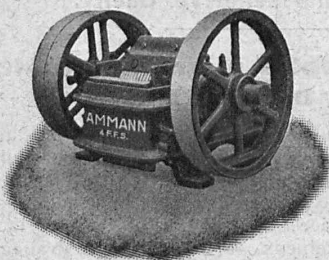
Spécialistes pour le **Matériel routier**

et l'équipement des chantiers d'exploitation et traitement du **sable et gravier**



Rouleau

N° 0, 850 kg. en charge pour petits travaux, allées de jardins, trottoirs, etc., etc.



Concasseur
 spécial pour le gravillon
 construit en 2 types
 rendement 2 1/2 et 4 m³/h

