

Objektyp: **Advertising**

Zeitschrift: **Bulletin technique de la Suisse romande**

Band (Jahr): **58 (1932)**

Heft 2

PDF erstellt am: **11.09.2024**

Nutzungsbedingungen

Die ETH-Bibliothek ist Anbieterin der digitalisierten Zeitschriften. Sie besitzt keine Urheberrechte an den Inhalten der Zeitschriften. Die Rechte liegen in der Regel bei den Herausgebern. Die auf der Plattform e-periodica veröffentlichten Dokumente stehen für nicht-kommerzielle Zwecke in Lehre und Forschung sowie für die private Nutzung frei zur Verfügung. Einzelne Dateien oder Ausdrucke aus diesem Angebot können zusammen mit diesen Nutzungsbedingungen und den korrekten Herkunftsbezeichnungen weitergegeben werden. Das Veröffentlichen von Bildern in Print- und Online-Publikationen ist nur mit vorheriger Genehmigung der Rechteinhaber erlaubt. Die systematische Speicherung von Teilen des elektronischen Angebots auf anderen Servern bedarf ebenfalls des schriftlichen Einverständnisses der Rechteinhaber.

Haftungsausschluss

Alle Angaben erfolgen ohne Gewähr für Vollständigkeit oder Richtigkeit. Es wird keine Haftung übernommen für Schäden durch die Verwendung von Informationen aus diesem Online-Angebot oder durch das Fehlen von Informationen. Dies gilt auch für Inhalte Dritter, die über dieses Angebot zugänglich sind.

Ein Dienst der *ETH-Bibliothek*
ETH Zürich, Rämistrasse 101, 8092 Zürich, Schweiz, www.library.ethz.ch

<http://www.e-periodica.ch>

BULLETIN TECHNIQUE DE LA SUISSE ROMANDE

ORGANE DE PUBLICATION DE LA COMMISSION CENTRALE POUR LA NAVIGATION DU RHIN
ORGANE DE L'ASSOCIATION SUISSE DE TECHNIQUE SANITAIRE
ORGANE EN LANGUE FRANÇAISE DE LA SOCIÉTÉ SUISSE DES INGÉNIEURS ET DES ARCHITECTES
ainsi que de la Société vaudoise des Ingénieurs et des Architectes, de l'Association des Anciens Elèves de
l'École d'Ingénieurs de l'Université de Lausanne et des Groupes Romands de la G. e. P.

ABONNEMENTS :

Suisse : 1 an, 12 francs
Etranger : 14 francs

Pour sociétaire :

Suisse : 1 an, 10 francs
Etranger : 12 francs

Prix du numéro :
75 centimes.

Pour les abonnements
s'adresser à la librairie
F. Rouge & C^o, à Lausanne.

COMITÉ DE RÉDACTION

Président : R. NEESER, ingénieur, à Genève.
Secrétaire : EDM. EMMANUEL, ingénieur, à Genève.

MEMBRES

Fribourg : MM. L. HERTLING, architecte ; A. ROSSIER, ingénieur ; R. DE SCHALLER, architecte. — *Vaud* : MM. C. BUTTICAZ, ingénieur ; EPITAUX, architecte ; E. JOST, architecte ; A. PARIS, ingénieur ; CH. THEVENAZ, architecte. — *Genève* : MM. L. ARCHINARD, ingénieur ; CH. WEIBEL, architecte. — *Neuchâtel* : MM. ED. ELSKES, ingénieur ; A. MEAN, ingénieur cantonal ; E. PRINCE, architecte. — *Valais* : MM. J. COUCHEPIN, ingénieur, à Martigny ; HAENNY, ingénieur, à Sion.

RÉDACTION : H. DEMIERRE, ingénieur,
VEVEY, Rue de la Madeleine, 15.

CONSEIL D'ADMINISTRATION DU BULLETIN TECHNIQUE

A. DOMMER, ingénieur, président. — G. EPITAUX, architecte. — M. IMER, J. HURTER. — E. SAVARY, ingénieur.

ADMINISTRATION : LIBRAIRIE F. ROUGE & C^o, Rue Haldimand, 6, LAUSANNE

ANNONCES :

Le millimètre sur 1 colonne :
20 centimes.

Rabais pour annonces répétées

Tarif spécial
pour fractions de pages.

Régie des annonces :
Indicateur Vaudois
(Société Suisse d'Édition)

Jumelles, 4, Lausanne.



Installations de séchage modernes

pour bois (avec ou sans élavage), papier, cuir, pâtes alimentaires, laine, clichés photographiques, etc.

VENTILATION S. A. - STÆFA - ZURICH

Sept millions

Voilà le chiffre de la consommation suisse de sacs PAVAG, en 1930, contre 20'000 en 1928. Cet accroissement formidable de la demande de sacs PAVAG ne vous dit-il rien? Ce succès doit avoir ces raisons. Mieux que cent preuves, il révèle les avantages économiques incontestables du sac en papier.

Que signifie cette masse de

35.000 wagons de ciment

demandée par l'industrie suisse du bâtiment, sous emballage PAVAG, au cours de l'année dernière. Le sac PAVAG ne coûte plus qu'un sou à l'entrepreneur; il supprime le triage, le contrôle et le retour des sacs vides; les ennuis inséparables du décompte de sacs de jute. Or, employer le sac PAVAG, c'est gagner du temps et s'épargner une foule d'ennuis. A votre prochaine commande de ciment, exigez, vous aussi, l'emballage PAVAG.

PAVAG

Aktiengesellschaft für Kraftpapier-Verwertung, Zug
VERWALTUNG - ZÜRICH - RAKMISTR. 3
TELEFON 48.878 - TELEGRAMME: SACCARTA



SPÄLTI FILS & C^{ie}

VEVEY

Rue des Chenevières, 11

Téléphone 940

MAISON PRINCIPALE à ZURICH 5

Téléphone 36.623

Nous livrons :

Moteurs électriques,

Génératrices,

Transformateurs et Appareils

de toutes provenances

pour haute et basse tension.

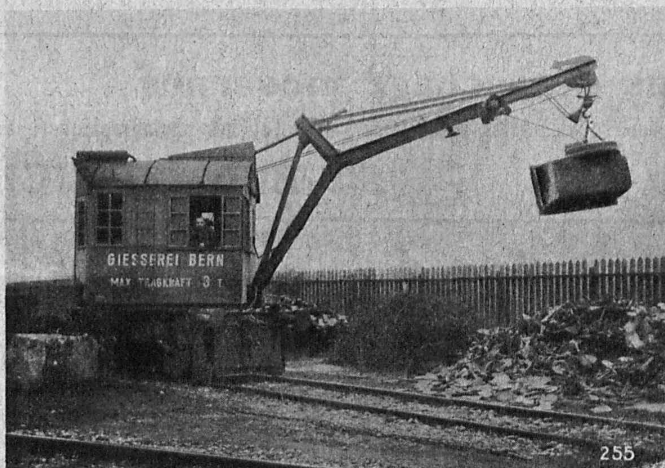
DILATITE, Liège aggloméré

en plaques ou en coquilles

**isole contre la chaleur,
le froid et le bruit.**

Spécialité de la fabrique de liège aggloméré de

Wanner & Cie Sté Ame, Horgen



Grue pivotante de 3 tonnes pour service avec électro-aimant
et avec benne preneuse automatique.
Commande par moteur Diesel.

Société des Usines de L. de Roll Fonderie de Berne

Télégrammes: Fonderie de Berne à Berne Téléphone: Bollwerk 50.66

Appareils de levage de tous genres.
Dragues à câbles pour l'extraction de gravier et de sable.

Matériel de chemins de fer: Branchements, Croisements, Chariots transbordeurs, Ponts tournants etc.

Chemins de fer Funiculaires avec freins de sûreté brevetés.

Treuil de halage.

Superstructures à crémaillères des systèmes Riggerbach, Abt, Strub, Peter, etc.

Barrages: Vannes de toutes grandeurs et systèmes pour barrages, canaux et entrées de turbines, Grilles et Râteaux mécaniques pour le nettoyage des grilles.

Constructions Mécaniques de tous genres.
Fonte grise. — Renseignements à disposition.

Société Suisse d'Explosifs Cheddite et Dynamite

Bureau à Liestal: Tél. 182. Usines à Isleten (Ct. d'Uri) et Liestal

livre à des conditions avantageuses

DYNAMITE de toutes forces

Explosifs de sûreté 1^{re} qualité

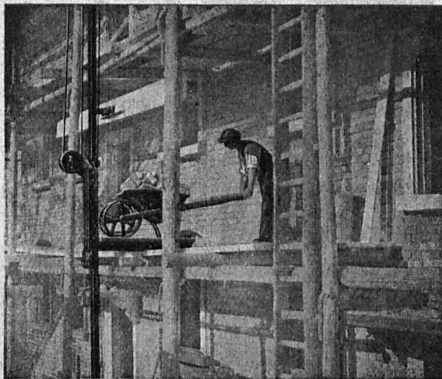
CHEDDITE ET TELSITE
MÈCHES ET DÉTONATEURS

Agents généraux pour la Suisse romande:

PETITPIERRE FILS & C^{ie}, NEUCHÂTEL
TÉLÉPHONE 3.15



LE MONTE-CHARGES RAPIDE "RACO"



est le plus simple, le plus productif,
d'un montage facile et rapide et d'un prix très modique

Vitesse d'élevation 30 à 60 mètres par minute
Force de portée 500-1000 kg.

Bétonnières «Raco de Roll» Matériel roulant
Concasseurs «Clus» Explosifs de sûreté
Outils pour entrepreneurs

Robert Aebi & C^{ie} S. A., Zurich

BUREAU TECHNIQUE :: FABRIQUE DE MACHINES

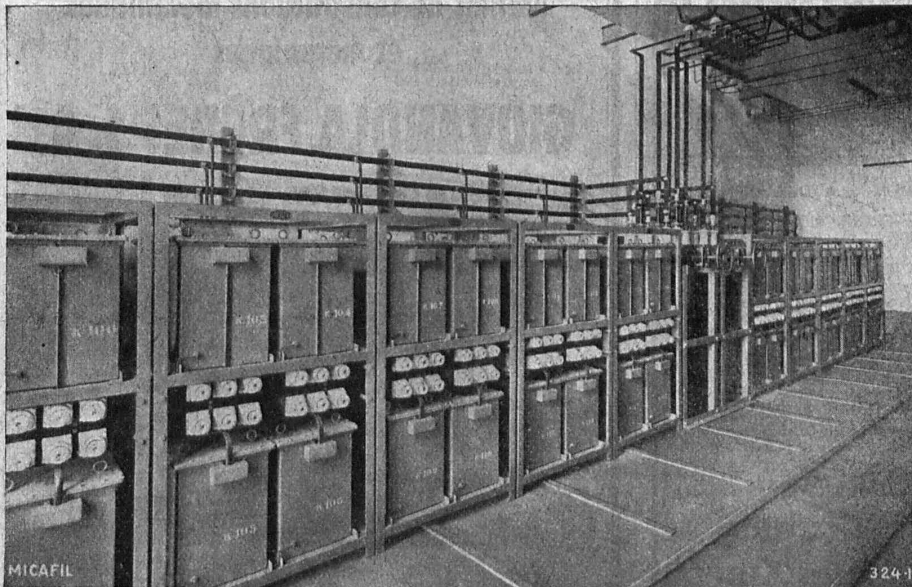
Maison fondée en 1881

LA BANQUE CANTONALE VAUDOISE

met ses services à la disposition de

MM. les INDUSTRIELS, COMMERÇANTS et PARTICULIERS

Toutes opérations de banque aux meilleures conditions.



2 Batterie de condensateurs MICAFIL à la sous-station de Gruningen (Canton de Zurich)
Puissance réactive : 1100 kVA. tension : 600 volts, 50 pér.

AMÉLIORATION

DU

FACTEUR

DE

PUISSANCE

COS. ϕ

CONDENSATEURS



POUR TOUS USAGES,
TENSIONS ET
PUISSANCES

CONDENSATEURS STATIQUES

MICAFIL S. A. ZURICH - ALTSTETTEN (TÉLÉPHONE : ZURICH N° 55.200)

LIBRAIRIE F. ROUGE ET C^{IE} S. A.

Rue Haldimand 6 — Lausanne

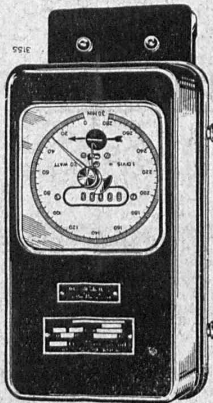
Tirages à part du Bulletin technique de la Suisse romande

<i>Bolomey, Durcissement des mortiers et bétons, 1928.</i>	Fr. 2.—
<i>Dommer A., Le Pont Charles Bessières.</i>	» 3.—
<i>Du Bois et Payot, L'Usine de Sembrancher, 1931</i>	» 2.50
<i>Favrat et Abrezol, L'Usine de la Peuffeyre, 1928</i>	» 2.50
<i>Paris, Le réservoir du Calvaire, près Lausanne.</i>	» 2.—

etc., etc.

Envoi sur demande de la liste complète des Tirages à part. 23 titres parus.

COMPTEURS D'ÉLECTRICITÉ LANDIS & GYR



Compteur avec indicateur de maximum et contact à signaux

SIMPLE - DOUBLE - TRIPLE TARIF
A MAXIMUM - A DÉPASSEMENT
D'ÉNERGIE RÉACTIVE

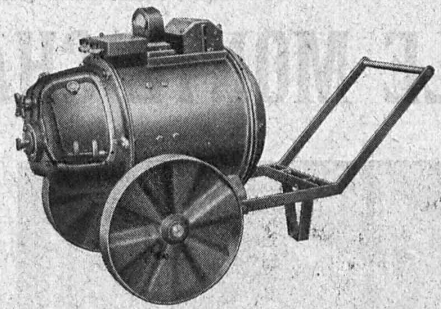
« TRIVECTOR »
le nouveau compteur d'énergie
apparente

« MAXIGRAPH »
Compteur enregistrant les valeurs
moyennes de la charge

**ALLUMEURS-
EXTINCTEURS-
HORAIRES**

TRANSFORMATEURS DE MESURE
WATTMÈTRES FERRARIS
STATIONS D'ÉTALONNAGE

LANDIS & GYR S. A. Zoug (Suisse)



La soudure autogène électrique par courant continu

présente sur la liaison par rivets des économies considérables de temps et de matériel.

Le poste mobile Meidinger de soudure à l'arc

est utilisable pour souder horizontalement, verticalement et pour tous endroits difficilement accessibles.

Rendement élevé - Construction solide - Transport facile.



Synonyme de qualité

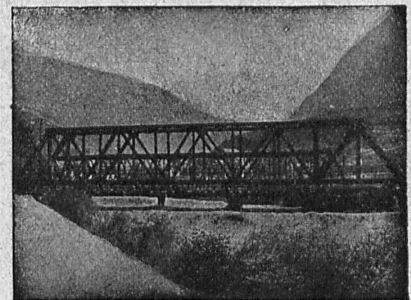
G. Meidinger & C^e, Bâle

Représentant: L.-E. Golay, Ing.
11, Rue du Mont-Blanc - Genève

Ateliers de Constructions métalliques et mécaniques

GIOVANOLA FRÈRES S. A.

MONTHEY (Suisse)



Ponts et charpentes métalliques.
Constructions entièrement soudées par procédé électrique.
Ponts roulants. Grues. Vannes. Chaudronnerie en fer.
Conduite forcée. :: Gazomètres.
Réservoirs et appareils mélangeurs.
Cuves à huile pour transformateurs.
Serrurerie en bâtiment.

HUBER ET BARBEY
 GARE DU FLON TÉL. 26 260
LAUSANNE

SE CHARGENT DE TOUS LES TRAVAUX DE
CARRELAGES — REVÊTEMENTS
Mosaïques
 AUX MEILLEURES CONDITIONS

OUVRIERS SPÉCIALISTES
 PRIX ET DEVIS SUR DEMANDE



Courroies en cuir

Marques :
 "Monopol" "Idéale"
 "Maxima" "Léman"

Tanages à l'écorce de chêne en fosses.

**Souplesse
 Adhérence
 Rendement
 Résistance
 Durée**

Offres, projets, devis sans engagement.

TANNERIE DE VEVEY S. A.

Asphalte naturel de Travers

Seules mines d'Asphalte en Suisse.

Reconnu le meilleur Asphalte

Représentants pour la Suisse:
E.-R. Zetter & C',
 à Soleure

Maison fondée en 1843.



Marque de fabrique.

IMPRIMERIE LA CONCORDE

Direction : **LAUSANNE**
 Th. Pache-Tanner **Jumelles, 4**
 J. Pache-Vuitel **Téléphone 23.595**

Impressions commerciales et artistiques.
 Tirages en couleurs, Illustrations, Labeurs
 Journaux, volumes, brochures, catalogues
 Circulaires. - Enveloppes. - Programmes.
 Cartes de visite et d'adresse, Obligations
 Faire-part, Registres. - Algèbre, Musique

Voilà 1/2 de siècle que les métaux antifriction Vestit sont reconnus les meilleurs pour l'industrie et les chemins de fer car ils sont durables et économiques

de même : nos allages
 d'étain, cuivre, antimoine, plomb, bismuth, cadmium, vanadium, manganèse, zinc, nickel, aluminium etc.

nos bronzes et cuivre phosphoriques nos anodes et tuyaux.

Autres spécialités :
 métaux Wood, Rose, Newton etc. à partir de 60°C.
 plaques compensatrices pour ponts en béton repoussant juste à la pression.
 Soudure d'étain et d'argent, braçures, poudre d'étain, aluminium liquide anti-oxidant, prêt à l'usage, garniture de presse-étoupes, mastic pour raccords, produits chimiques techniques etc.

VESTIT-MÉTALS A.
ZURICH



Sagrave S. A., à Lausanne

Adresse : Case postale Ouchy — Téléphone 22.997
 Bureau à AMPHION-LES-BAINS (Hte Savoie) — Téléphone 5

Spécialité de sables et graviers du lac pour béton armé

Importantes installations de triage et concassage produits bruts et concassés, triés ou tout venant en toutes granulacions, pour toutes applications, petit gravier d'allée, sable moulu, tamisé à 2 mm. pour crépissages fins, enduits et jointoyages. — Poussière de roche (Filler) pour liant dans les mortiers bitumineux. — Entreprise de dragage, construction port, canaux, jetées, enrochements.

CONTINENTAL

La marque de confiance, - Tout pour le brasage, la soudure et le découpage autogène.

Chalumeaux soudeurs et coupeurs.
 Chalumeaux pour couper la fonte.
 Chalumeaux pour couper sous l'eau.

Demandez catalogue N° 90.



Installations complètes à l'acétylène-dissous ou avec générateur à gaz.
 Mano détendeurs.
 Réparations de tous les systèmes.

SOCIÉTÉ CONTINENTALE DE LUMIÈRE ET CONSTRUCTIONS MÉCANIQUES, DUBENDORF (ZURICH). - Tél. No. 16.

Marque de fabrique déposée

RIPOLIN

reconnu la meilleure peinture laquée du monde.

Très brillante ou mate

Représentant général pour la Suisse : **BI 516 g**
C. HAESSIG, St. Albanvorstadt 12, BALE



WALO BERTSCHINGER, LAUSANNE

Bureaux à :

ZURICH
AARAU
BERN
LA CHAUX-DE-FONDS
CHUR
EINSIEDELN
FRAUENFELD
LUGANO
LUZERN
ST. GALLEN
SOLOTHURN

Grand-Chêne, 1 Tel. 29.093

Dépôt à MALLEY-LAUSANNE

Constructions de routes - Cylindrages

Union des PARQUETERIES SUISSES Berne - Zurich - Bienne

Travaux de parqueterie en tous genres

s'occupe de la fourniture et pose sur lambourdage, asphalte
ou asphaltine (nouveau technique)

groupe les meilleures parqueteries de la Suisse romande.

Demander adresses des représentants
dans les principales villes.

Corps creux et Hourdis

(Système Schmidt)

pour planchers

Fabrique de Canaux de Cheminées et de Corps Creux

Lausanne (Jumelles, 2)

MANUFACTURE de Produits Céramiques et Réfractaires S. A. LAUSEN

PRODUITS RÉFRACTAIRES : BRIQUES, PLANELLES, DALLES, MORTIER, MOUFLES, CREUSETS

Carrelages céramiques rouges et jaunes. Briques de parement

TUYAUX EN GRÈS, AUGES, CUVES — KLINKERS — BRIQUES ÉMAILLEES

CONTRE LE BRUIT
LA CHALEUR
LE FROID

LIEGE

AGGLOMERE

LIEGE AGGLOMERE S.A. KÄPFNACH - HORGEN

LOUIS ROSSI REPRESENTANT DEPOSITAIRE

11 PL. ST. FRANÇOIS TEL. 26,201 **LAUSANNE**

Pour paraître fin janvier 1932 :

PLAN DE LAUSANNE ET ENVIRONS

Prix : Fr. 1.50

Etabli à l'échelle de $\frac{1}{10\,000}$ ce plan imprimé en 5 couleurs sur les presses de la Lithographie "Simplon", comprend tout ou parties du territoire des communes ci-après : Lausanne, Prilly, Pully, Renens, Chavannes, Jouxtenis, Le Mont, Epalinges et Paudex.

Travail de précision et d'une lisibilité parfaite, ce plan est mis à jour, comprenant ainsi les noms de nouveaux chemins et rues encore peu connus du public.

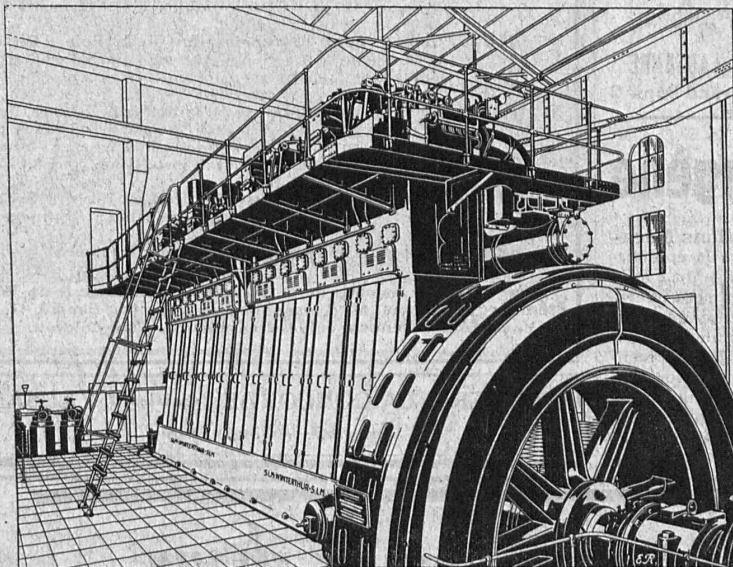
Réservez-vous-en un exemplaire dès aujourd'hui !

Vous pouvez passer votre commande par un versement de Fr. 1.60 (port compris) au compte de chèques postaux II. 735, en mentionnant la commande au verso du coupon. Envoi également par remboursement, frais de port en sus.

SOCIÉTÉ SUISSE D'ÉDITION

Jumelles, 4 - LAUSANNE

Moteurs Diesel „S. L. M. - Winterthur”



à injection mécanique et par insufflation, pour installations fixes, bateaux et locomotives.

□

Très appropriés comme machines de pointe et de réserve pour usines électriques.

□

Unités jusqu'à 4500 Cv. de puissance.
Frais d'installation relativement faibles.
Mise en service instantanée.

□

Cia. Sevillana de Electricidad, Sevilla (Espagne).

Installation d'un Moteur Diesel „S. L. M. - Winterthur” de 3000 Cv., 8 cylindres à 4 temps, à injection mécanique, avec alimentation par turbo-soufflante à gaz d'échappement système Buchi.

**Société Suisse pour la Construction de Locomotives et de Machines
Winterthur**

OFFRES ET DEMANDES D'EMPLOI

Chemins de fer fédéraux

Place vacante : Ingénieur de II^{me} classe au Service de la Traction.

Conditions d'admission : Instruction technique universitaire complète. Stage pratique au Service de la Traction. Expérience dans la construction et l'entretien des locomotives. Langue maternelle française et connaissance de l'allemand.

Traitement : Fr. 6500.— à Fr. 10 100.—, plus les allocations légales.

Délai d'inscription : 31 janvier 1932.

S'adresser par écrit à la Direction du 1^{er} Arrondissement des C. F. F. à Lausanne.

Voyageur

mat. pr Bâtiments, domic. à Laus. Techn. av. pratique du métier, sérieux. Offre av. prêt. sous chiffre 357 à l'Indicateur Vaudois, Lausanne.

Technicien diplômé

conducteur de travaux, spécialisé dans les travaux publics et revêtements modernes. Plusieurs années de pratique

cherche emploi.

Offres sous chiffre 361 à l'Indicateur Vaudois, Lausanne.

Le titulaire du brevet suisse ci-après désire entrer en relation avec des industriels suisses en vue de la mise en œuvre de son invention :

N° 106.227 — du 7 avril 1923 : « Procédé de brochage de volumes imprimés à la rotative sur bande de papier continue et dispositif pour la mise en œuvre de ce procédé. »

Prière d'adresser offres et propositions à l'Office de Brevets A. Bugnion, Cité, 30, Genève, qui les transmettra à qui de droit.

ARCHITECTE

diplômé E. P. F. bon dessinateur, connaissant les plans des villes, cherche emploi pour exécuter des plans de concours.

Ecrire sous chiffres E. 13 L. aux Annonces-Suisses S. A., Lausanne.

Brevets d'Inventions

Cabinet L. FLESCHE, Ingénieur-Conseil, 2, Grand-Chêne, LAUSANNE Téléph. 29.106 Fondé en 1910.

Brevets d'invention marques - dessins et modèles

A. BUGNION

Physicien diplômé de l'Ecole Polytechnique Fédérale Ancien élève de l'Ecole Supérieure d'Electricité, à Paris. Ancien expert technique au Bureau Fédéral de la Propriété Intellectuelle.

GENÈVE

Rue de la Cité, 20

LAUSANNE

Grand Pont, 2

Cours de soudure autogène

La Société Continentale de Lumière et Constructions Mécaniques à Dübendorf (Zurich) a l'avantage de porter à la connaissance de ses clients et autres intéressés qu'elle organise du 2 au 4 février 1932 un cours de soudure autogène, où l'occasion sera offerte de se familiariser avec la soudure des différents métaux. A cette occasion il sera démontré un nouveau procédé, peu connu jusqu'ici, permettant d'exécuter les soudures plus rapidement, mieux et meilleur marché, tout en consommant moins de matières d'apport. La soudure à l'arc électrique sera également démontrée. L'enseignement pratique et l'instruction théorique sont donnés par des spécialistes expérimentés. Demandez sans tarder le programme détaillé de cet intéressant cours à la susdite Société.

CONCOURS ET SOUMISSIONS

Ville de Neuchâtel

Concours d'idées pour le projet de pont Parcs - St-Nicolas

Le Conseil communal ouvre un concours d'idées entre les ingénieurs et les architectes domiciliés dans le canton de Neuchâtel ou d'origine neuchâteloise, en vue d'obtenir des suggestions pour un type de pont entre le quartier des Parcs et le carrefour de St-Nicolas.

Les intéressés peuvent se procurer le programme du concours, les documents annexes ainsi que tous renseignements à la direction des Travaux publics de la Ville.

Délai pour le dépôt des projets : 31 mars 1932, à midi. Neuchâtel, le 6 janvier 1932.

Conseil communal.

A REMETTRE

dans importante ville de la Suisse romande

Atelier de Constructions métalliques et mécaniques

Convientrait spécialement à ingénieur-constructeur-mécanicien. Ecrire sous chiffre D. 14 199 L. à Publicitas, Lausanne

Offres d'exploitation de Brevets d'invention IMER & DE WURSTEMBERGER ci-devant E. IMER-SCHNEIDER INGENIEUR CONSEIL GENÈVE

Les propriétaires des brevets suisses suivants désirent entrer en relation avec des fabricants suisses, en vue de la fabrication des articles brevetés, et seraient disposés à céder des licences d'exploitation ou à vendre leurs brevets

- N° 105 285, Gustave Stähle, pour : « Maschine zum selbsttätigen Herstellen von Spiralbohrern. »
- N° 108 464, et addition N° 137 930, Société pour la fabrication de la Soie « Rhodiaseta », pour : « Procédé et appareil pour la fabrication de filaments artificiels ».
- N° 113 713, Société pour la fabrication de la Soie « Rhodiaseta », pour : « Procédé de fabrication de fils et filaments artificiels ».
- N° 131 327, Société pour la fabrication de la Soie « Rhodiaseta » pour : « Procédé de fabrication de fils ou filaments artificiels et appareil pour la mise en œuvre de ce procédé ».
- N° 113 353, Société chimique des Usines du Rhône, pour : « Procédé pour la fabrication des éthers ou esters de la cellulose, en milieu solvant des éthers ou esters formés ».
- N° 127 107, Giovanni Mascarini, pour : « Installation comportant un relais électromagnétique. »
- N° 131 210, Allen West Company Limited, et Herbert Brooke, pour : « Résistance électrique réglable à électrodes immergées dans un liquide ».
- N° 82 451, Vickers Limited, pour : « Canon mécanique ».

Prière d'adresser les offres ou propositions à MM. Imer & de Wurstemberger ci-devant M. E. Imer-Schneider, Ingénieur-Conseil, 14, Rue du Mont-Blanc, à Genève, qui les transmettront à qui de droit.

IMPRIMERIE LA CONCORDE, Jumelles, 4, LAUSANNE

Imprimés en tous genres.

Pour expédier ciment ou chaux, PAVAG est le sac qu'il vous faut!



80 % de la Production mondiale de Ciments, Chaux, Plâtre
est paqueté en sacs Papier. (BUILDING SUPPLY NEWS)

Bureaux de vente:
Rämistrasse, 3
Téléphone : Limmat 28 75