

Zeitschrift: Bulletin technique de la Suisse romande
Band: 58 (1932)
Heft: 16

Werbung

Nutzungsbedingungen

Die ETH-Bibliothek ist die Anbieterin der digitalisierten Zeitschriften. Sie besitzt keine Urheberrechte an den Zeitschriften und ist nicht verantwortlich für deren Inhalte. Die Rechte liegen in der Regel bei den Herausgebern beziehungsweise den externen Rechteinhabern. [Siehe Rechtliche Hinweise.](#)

Conditions d'utilisation

L'ETH Library est le fournisseur des revues numérisées. Elle ne détient aucun droit d'auteur sur les revues et n'est pas responsable de leur contenu. En règle générale, les droits sont détenus par les éditeurs ou les détenteurs de droits externes. [Voir Informations légales.](#)

Terms of use

The ETH Library is the provider of the digitised journals. It does not own any copyrights to the journals and is not responsible for their content. The rights usually lie with the publishers or the external rights holders. [See Legal notice.](#)

Download PDF: 26.12.2024

ETH-Bibliothek Zürich, E-Periodica, <https://www.e-periodica.ch>

BULLETIN TECHNIQUE DE LA SUISSE ROMANDE

ORGANE DE PUBLICATION DE LA COMMISSION CENTRALE POUR LA NAVIGATION DU RHIN
ORGANE DE L'ASSOCIATION SUISSE DE TECHNIQUE SANITAIRE

ORGANE EN LANGUE FRANÇAISE DE LA SOCIÉTÉ SUISSE DES INGÉNIEURS ET DES ARCHITECTES
ainsi que de la Société vaudoise des Ingénieurs et des Architectes, de l'Association des Anciens Elèves de
l'École d'Ingénieurs de l'Université de Lausanne et des Groupes Romands de la G. e. P.

ABONNEMENTS:

Suisse : 1 an, 12 francs
Etranger : 14 francs

Pour sociétaire :

Suisse : 1 an, 10 francs
Etranger : 12 francs

Prix du numéro :
75 centimes.

Pour les abonnements
s'adresser à la librairie
F. Rouge & C^o, à Lausanne.

COMITÉ DE RÉDACTION

Président : R. NEESER, ingénieur, à Genève.
Secrétaire : EDM. EMMANUEL, ingénieur, à Genève.

MEMBRES

Fribourg : MM. L. HERTLING, architecte ; A. ROSSIER, ingénieur ; R. DE SCHALLER, architecte. — *Vaud* : MM. C. BUTTICAZ, ingénieur ; EPITAUX, architecte ; E. JOST, architecte ; A. PARIS, ingénieur ; CH. THÉVENAZ, architecte. — *Genève* : MM. L. ARCHINARD, ingénieur ; CH. WEIBEL, architecte. — *Neuchâtel* : MM. ED. ELSKES, ingénieur ; A. MÉAN, ingénieur cantonal ; E. PRINCE, architecte. — *Valais* : MM. J. COUCHEPIN, ingénieur, à Martigny ; HAENNY, ingénieur, à Sion.

RÉDACTION : H. DEMIERRE, ingénieur,
VEVEY, Rue de la Madeleine, 15.

CONSEIL D'ADMINISTRATION DU BULLETIN TECHNIQUE

A. DOMMER, ingénieur, président. — G. EPITAUX, architecte. — M. IMER, J. HURTER. — E. SAVARY, ingénieur.

ADMINISTRATION : LIBRAIRIE F. ROUGE & C^o, S. A., Rue Haldimand, 6, LAUSANNE

ANNONCES:

Le millimètre sur 1 colonne :
20 centimes.

Rabais pour annonces répétées

Tarif spécial
pour fractions de pages.

Régie des annonces :
Indicateur Vaudois
(Société Suisse d'Édition)
Terreaux 29, Lausanne.



Appareils de chauffage à air chaud

pour grands locaux, tels que fabriques, halles, etc.

VENTILATION S. A. - STÆFA - ZURICH

Camions
reversibles de
3 côtés, Remorques



Camions
à tous usages
3 à 6 tonnes

Fabrique d'Automobiles

BERNA

S. A. OLTEN

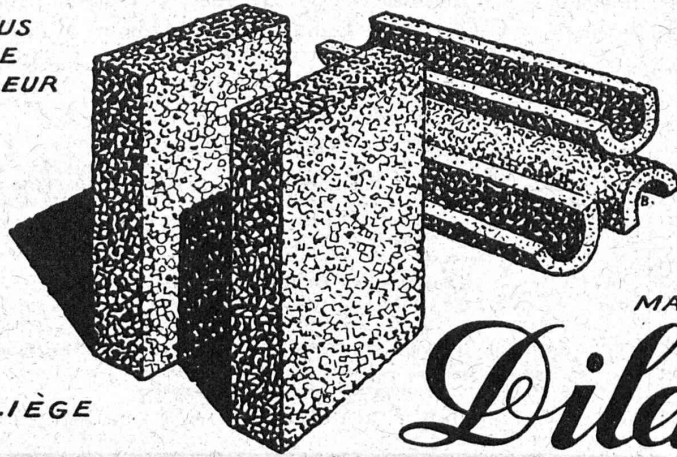
LUXFER

Les Fenêtres béton pour fabriques sont meilleur marché que celles en fer forgé.
Demandez nos prospectus.

ROB. LOOSER & C^{ie}., ZURICH (TÉLÉPHONE SELNAU 7295)

LIÈGE AGGLOMÉRÉ PERFECTIONNÉ

L'ISOLANT LE PLUS
PUISSANT CONTRE
LE FROID, LA CHALEUR
ET LE BRUIT

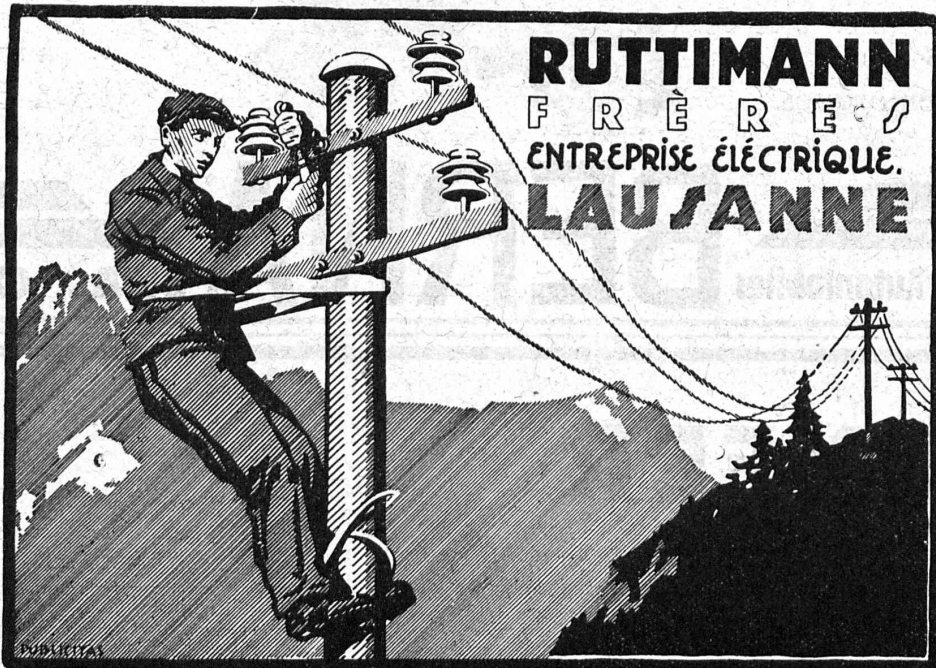


MARQUE

Dilatite

FABRIQUE DE LIÈGE
AGGLOMÉRÉ

WANNER & C^{IE} S.A., HORGEN



RUTTIMANN
FRÈRES
ENTREPRISE ÉLECTRIQUE.
LAUSANNE

Agence de publicité "Indicateur Vaudois"

(Société Suisse d'Édition)

29, Terreaux, 29, - LAUSANNE

Avis important

La 53^e Assemblée générale bisannuelle de la Société suisse des ingénieurs et des architectes aura lieu à Lausanne, les 24 et 25 septembre prochain.

A cette occasion, le « Bulletin technique de la Suisse romande » publiera un numéro spécial, abondamment illustré et d'un nombre de pages notablement augmenté, reproduisant, entr'autre, les conférences qui seront faites au cours de la dite assemblée (Professeur D^r Maurice Lugeon : « Barrages et géologie ». — D^r J. Gantner : « Ende der Grosstadt ») et les projets primés au concours d'idées pour le plan d'extension de Lausanne.

Ce numéro, qui constituera un souvenir durable de cette importante manifestation et une documentation inédite de grande valeur, sera distribué gratuitement à tous les participants à cette Assemblée générale.

Les soussignés, fermiers de la publicité du « Bulletin technique », annexeront à ce numéro spécial des pages d'annonces que nous nous permettons de recommander chaudement à votre attention.

Tout en espérant que pour ce numéro spécial nos annonceurs habituels voudront bien doubler les dimensions de leur annonce courante, nous sollicitons la publicité de maisons importantes dont nous n'avons pas encore le plaisir de voir figurer le nom dans notre Revue, répandue dans toute la Suisse et bien au-delà de ses frontières.

Nous joignons à cet appel pressant un « Bulletin de souscription » visant cette publication spéciale.

Régie des Annonces
du « BULLETIN TECHNIQUE ».

**VOIR CONDITIONS
ET BULLETIN DE SOUSCRIPTION
AU VERSO**

NUMÉRO SPÉCIAL DU “ BULLETIN TECHNIQUE ”

TARIF DES ANNONCES

| | Millimètres | |
|--------|-------------|-------------|
| 1 page | 280 × 190 | = Fr. 160.— |
| 1/2 » | 140 × 190 | = » 80.— |
| 1/3 » | 93 × 190 | = » 54.— |
| 1/4 » | 140 × 95 | } = » 45.— |
| 1/4 » | 70 × 190 | |
| 1/8 » | 70 × 95 | } = » 25.— |
| 1/8 » | 35 × 190 | |

BULLETIN DE SOUSCRIPTION

La Maison soussignée prie l'Agence de publicité “ Indicateur Vaudois ” (Société Suisse d'Edition) de bien vouloir :

- 1) doubler les dimensions de son annonce dans le numéro spécial ;*
- 2) insérer une annonce de page, conformément au tarif ci-dessus.*

*Le texte * sera le même que celui paraissant actuellement ;
* vous est remis avec la présente.*

..... le 1932.

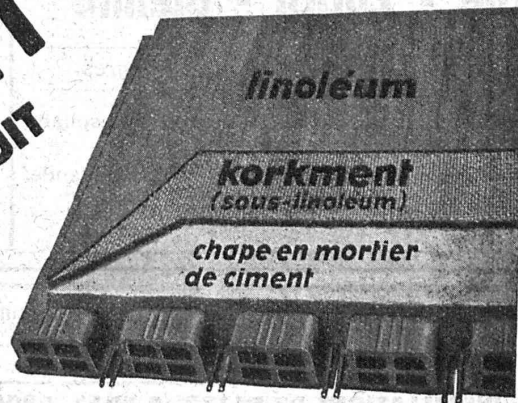
Signature et timbre :

* Biffer ce qui ne convient pas.

LINOLEUM MOINS CHER

combiné avec l'excellent
matériau d'interposition

KORKMENT
A PRIX TRÈS RÉDUIT



constitue le maximum des
avantages d'isolation
acoustique et thermique

RENSEIGNEMENTS PAR
SOCIÉTÉ ANONYME DU

LINOLEUM

GIUBIASCO

BUREAU CENTRAL DE VENTE ZURICH



WALO BERTSCHINGER, LAUSANNE

Bureaux à :

ZÜRICH
AARAU
BERN
LA CHAUX-DE-FONDS
CHUR
EINSIEDELN
FRAUENFELD
LUGANO
LUZERN
ST. GALLEN
SOLOTHURN

Bel-Air-Métropole N° 7 Tel. 33.518

Dépôt à MALLEY - LAUSANNE

Constructions de routes - Cylindrages

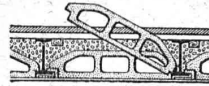
Union des PARQUETERIES SUISSES Berne - Zurich - Bienne

Travaux de parqueterie en tous genres

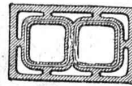
s'occupe de la fourniture et pose sur lambourrage, asphalte ou asphaltine (nouveau technique)

groupe les meilleures parqueteries de la Suisse romande.

Demander adresses des représentants dans les principales villes.



HOURDIS M. C.
avec couvre-fers en
béton de brique
(système Schmidt)



Canaux de ventilation
Canaux de cheminées
(système Schmidt)

Chapeaux
aspirateurs

**Fabrique de Canaux de Cheminées
et d'Articles en Ciment S. A.**
Genève - Rolle - Lausanne
Jumelles 2

Pour éviter tous les ennuis provenant des dépôts de tuf dans les chaudières, boîlers, canalisations, etc., placez un filtre **ADOUCCISSEUR D'EAU ZERHYD-DOUCIL**

INSTALLATIONS DE FILTRES A SILEX, DÉGAZEURS, DÉFERRISSEURS, etc., marque ACFI

Concessionnaire exclusif pour la Suisse : Louis F. WOLF, ing., Rämistrasse 7, Zurich. - Tél. 46.832.

Représentant pour la Suisse romande : A. ROBERT, ing.-chim., Mont-Choisi, Lausanne. - Tél. 33.354.

**SONDAGES
FORAGES
FILTRES**

Société d'Entreprise de Forages et de Travaux S. A.
(Tiefbohr- & Baugesellschaft A. G.)

ZURICH, 53 Dreikönigstrasse
Téléphone 38.192

BERNE, 5 Werdtweg
Tél. Christoph 1.970

Avances et
placements
de Capitaux

Banque Populaire Suisse



St. Annahof

Banque nationale

Hôtel Baur-au-lac

Banque commerciale de Bâle

Banque cantonale

Banque fédérale

Kappelerhot

Hôtel Elite

Société de Banque suisse

Banque populaire

St. Annahof

Handelshof, Scala

City-Hôtel

Seidenpost



Naefenhaus

Hôtel Gotthard

Hôtel Simplon

Glöbus

Buffet C.F.F.

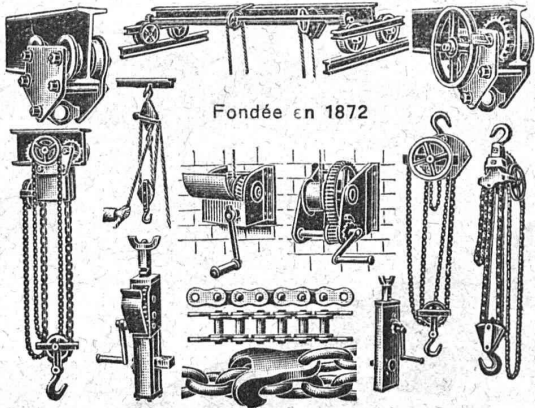
Une seule artère et tant de cheminées Schofer!

L'avenue de la gare à Zurich: voyez toutes ces banques, ces hôtels, ces grands buildings, tous conçus par des architectes de renom et tous munis de cheminées Schofer!

Fabrique de cheminées Allschwil

BRUN & C^o, NEBIKON

(LUCERNE)
FABRIQUE DE CHAINES, POINTES, APPAREILS DE
LEVAGE ET MACHINES POUR ENTREPRENEURS



Fondée en 1872

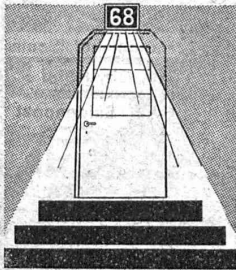
Palans, Chariots-Roulants, Chaines pour tous usages, Grues d'ateliers,
Treuil d'applique, Pointes de toutes dimensions.
Livraison rapide. - Prix avantageux. — Demandez nos offres spéciales.



LA POUDRE NOIRE

des poudreries
d'Aubonne et de Coire
est utilisée avec succès
dans tous les travaux
de mineurs.

Intendance féd. des poudres, Berne



Utilisez comme numéro lumineux
et pour l'ornement de votre maison

“ HELLA ”

qui permet de trouver rapidement le numéro cherché; qui éclaire
du même coup les abords de la maison. Le produit suisse
“ HELLA ”, est vivement recommandé par les autorités et
les milieux officiels. En vente chez :

E. BRÜDERLIN, à Nieder-Gösgen

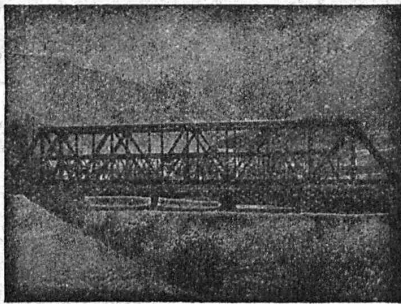


Volets à rouleaux
HARTMANN & C^o, BIENNE

Ateliers de Constructions métalliques
et mécaniques

GIOVANOLA FRÈRES S. A.

MONTHEY (Suisse)



Ponts et charpentes métalliques.
Constructions entièrement soudées par procédé électrique.
Ponts roulants. Grues. Vannes. Chaudronnerie en fer.
Conduite forcée. :: Gazomètres.
Réservoirs et appareils mélangeurs.
Cuves à huile pour transformateurs.
Serrurerie en bâtiment.

Asphalte naturel de Travers

Seules mines d'Asphalte en Suisse.

Reconnu le meilleur Asphalte

Représentants pour la Suisse:

E.-R. Zetter & C^o,
à Soleure

Maison fondée en 1843.



Marque de fabrique.

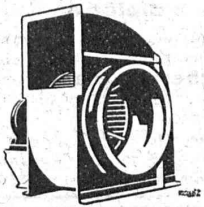


**reconnu la meilleure peinture laquée
du monde.**

Très brillante ou mate

Représentant général pour la Suisse: B1 516 g

C. HAESSIG, St. Albanvorstadt 12, BALE



Pour les installations
difficiles

Ventilateurs Meidinger

s'imposent par suite de leur
marche silencieuse,
sécurité de fonctionnement,
rendement élevé,
faible encombrement.



Synonyme
de qualité

G. Meidinger & C^e, Bâle

Représentant :

L.-E. Golay, Ingénieur, Genève
11, Rue du Mont-Blanc - Tél. 26.329



Un camion

SAURER

avec

MOTEUR DIESEL

vous garantit les transports les plus économiques.

Plus de 2000 camions, omnibus et cars alpins, équipés de
moteurs "Saurer"-Diesel, en circulation en Suisse
et à l'étranger, dont plusieurs ont déjà couvert
plus de 200 000 km.

Demandez nos références et attestations, ainsi que la
brochure :

"Le nouveau moteur "Saurer"-Diesel pour automobiles."

Société Anonyme ADOLPHE SAURER

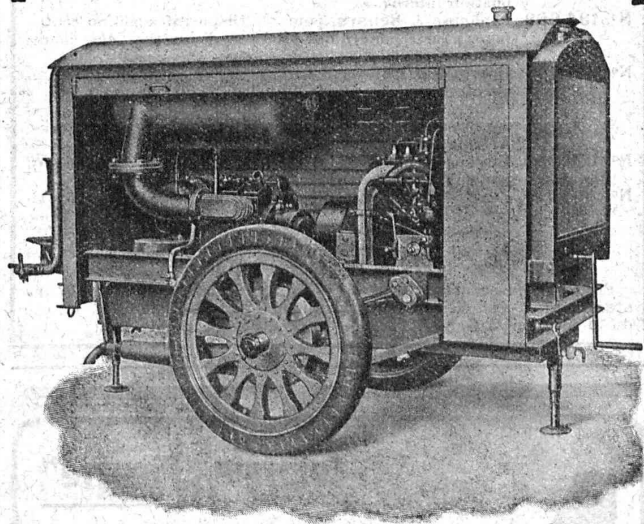
Arbon - Bâle - Morges - Zurich

TROIS TURBINES DE
50 000 CV
en construction pour

**La plus haute chute du
monde = 1750 mètres**

Centrale Hydro-
Electrique de la
DIXENCE
VALAIS

ATELIERS DES CHARMILLES S.A.
CHARMILLES - GENÈVE



Groupe MOTO-COMPRESSEUR mobile

Rendement effectif 3,1 m³ minute
Pression de service = 7 atü

WEBER & SCHWAB

Quai du Bas 41 - BIENNE
TÉLÉPHONE 52.86

Compresseurs - Pompes à vide
MACHINES ROTATIVES SANS AILETTES

Représentant général pour la Suisse :
Karl WELER & Co., ZURICH, Dufourstrasse, 36

Mise au concours de travaux

Sont mis au concours les travaux de menuiserie et de vitrerie pour la construction de maisons d'habitation près de la station émettrice de radiophonie à Sottens.

Les plans, le cahier des charges et les formulaires de soumission sont déposés au bureau de la station, à Sottens. Le 4 août 1932, un fonctionnaire se trouvera au dit bureau de 8 à 12 et de 14 à 18 heures pour donner tous les renseignements désirés.

Les soumissions doivent parvenir à la direction soussignée, d'ici au 11 août 1932, sous pli fermé, affranc hiet portant la suscription : « Soumission pour émetteur national, Sottens ».

Berne, le 23 juillet 1932.

Direction des constructions fédérales.

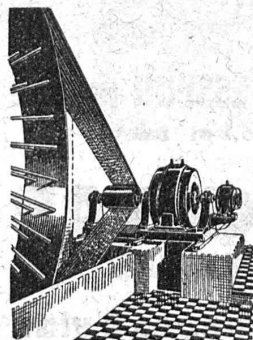
Offres d'exploitation de Brevets d'invention

IMER & DE WURSTEMBERGER ci-devant
E. IMER-SCHNEIDER INGENIEUR CONSEIL GENÈVE

Les propriétaires des brevets suisses suivants désirent entrer en relation avec des fabricants suisses, en vue de la fabrication des articles brevetés, et seraient disposés à céder des licences d'exploitation ou à vendre leurs brevets.

- N° 101 843, The Libbey Owens Sheet Glass Co., pour : « Procédé d'étirage de verre en feuilles et dispositif pour sa mise en œuvre. » N° 101 844, pour : « Procédé d'étirage de verre en feuilles. » N° 101 567, pour : « Procédé pour placer un nouveau rouleau de redressement dans un appareil pour l'étirage du verre en feuilles, et appareil pour le réaliser. » N° 102 219, pour : « Machine pour l'étirage de verre en feuilles. » N° 102 495, pour : « Procédé pour l'étirage continu du verre en feuilles. » N° 103 175, pour : « Dispositif pour couper du verre en feuilles. »
- N° 108 444, The Lanston Monotype Corporation Ltd., pour : « Machine à mouler des éléments typographiques. »
- N° 107 219, Lanston Monotype Corporation Ltd., pour : « Equipement de casse à matrices pour la coulée des caractères typographiques. »
- N° 107 639, Lanston Monotype Corporation Ltd., pour : « Dispositif pour faciliter la manutention des matrices typographiques. »
- N° 127 358, Guido Tacconi, pour : « Carburateur pour moteur à combustion interne. »
- N° 134 298, Alphonse J. Sehars, pour : « Dispositif à action centrifuge, pour répandre des produits d'entretien des chaussées. »
- N° 134 336, Howard & Bullough Ltd., et J. Walsh, pour : « Broche de métiers continus à anneau, à filer et à retordre. » (Pour ce brevet les offres ou propositions sont à adresser directement à Howard & Bullough Ltd., Globe Works, Accrington, Lancashire, Gde Bret.)
- N° 135 869, Beyer, Peacock and Co., Ltd., et R. H. Whitelegg, pour : « Locomotive articulée. »
- N° 101 219, Piero M. Salerni, pour : « Appareil pour aiguiser les lames de rasoirs de sûreté. » N° 112 999, pour : « Lame de rasoir de sûreté avec dispositif de sûreté. » N° 116 403, Arthur Wheeler, pour : « Dispositif pour affûter les lames de rasoirs de sûreté. »

Prière d'adresser les offres ou propositions à MM. Imer & de Wurtemberg, ci-devant E. Imer-Schneider, Ingénieur-Conseil, 14, rue du Mont-Blanc, à Genève, qui les transmettront à qui de droit.



Courroie „Pieuvre”

Economie de force motrice.
Diminution de traction.
Pas de pertes par glissement.
Rend inutile les enrouleurs sans augmenter la distance entre les axes.

RAUCH & C^{IE} S. A.
MEILEN

Brevets d'invention

marques - dessins et modèles

A. BUGNION

Physicien diplômé de l'Ecole Polytechnique Fédérale.

Ancien élève de l'Ecole Supérieure d'Electricité, à Paris.

Ancien expert technique au Bureau Fédéral de la Propriété Intellectuelle.

GENÈVE

LAUSANNE

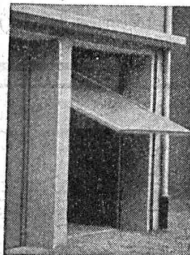
Rue de la Cité, 20

Grand Pont, 2

Le propriétaire des brevets suisses N° 80843 pour « Canon » et N° 81328 pour : « Projectile d'arme à feu » désirent céder les brevets ou des licences d'exploitation de ces inventions, à des fabricants suisses. Pour renseignements : Fl. Rabilloud, Ingénieur-Conseil, 11, rue Lévrier, à Genève.

Portes - Kissling

brevetées, s'ouvrant de bas en haut spéciales pour garages.



Simple et bon marché.

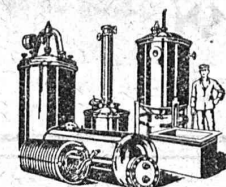
Maniement extra facile. — Prompte livraison. — Prospectus et références à disposition. — Demandez-nous des devis. HANS KISSLING, Usine métallurgique, S. A., BERNE.

Jeune Technicien diplômé

pour travaux en sous-sol et constructions pour ponts et chaussées, **cherche place** pour le 15 août, si possible en Suisse romande.

Bonne références.

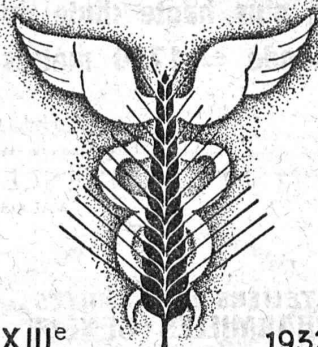
Offres sous chiffre 392, Indicateur Vaudois, Lausanne.



BOILERS, RÉSERVOIRS, RÉCIPIENTS D'EXPANSION CONDUITES
ainsi que tous travaux en tôle jusqu'à une épaisseur de 15 mm.

H. Bertrams S. A., Bâle 13

Rue des Vosges N° 101
Téléphone Safran 4690 et 4699



XIII^e 1932
COMPTOIR SUISSE

LAUSANNE
10-25 SEPTEMBRE
BILLETS SIMPLE COURSE
VALABLES POUR LE RETOUR