

Objektyp: **Advertising**

Zeitschrift: **Bulletin technique de la Suisse romande**

Band (Jahr): **58 (1932)**

Heft 2

PDF erstellt am: **05.08.2024**

Nutzungsbedingungen

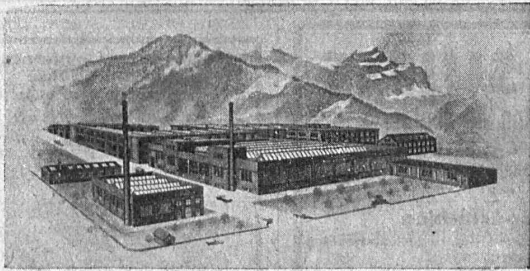
Die ETH-Bibliothek ist Anbieterin der digitalisierten Zeitschriften. Sie besitzt keine Urheberrechte an den Inhalten der Zeitschriften. Die Rechte liegen in der Regel bei den Herausgebern. Die auf der Plattform e-periodica veröffentlichten Dokumente stehen für nicht-kommerzielle Zwecke in Lehre und Forschung sowie für die private Nutzung frei zur Verfügung. Einzelne Dateien oder Ausdrucke aus diesem Angebot können zusammen mit diesen Nutzungsbedingungen und den korrekten Herkunftsbezeichnungen weitergegeben werden. Das Veröffentlichen von Bildern in Print- und Online-Publikationen ist nur mit vorheriger Genehmigung der Rechteinhaber erlaubt. Die systematische Speicherung von Teilen des elektronischen Angebots auf anderen Servern bedarf ebenfalls des schriftlichen Einverständnisses der Rechteinhaber.

Haftungsausschluss

Alle Angaben erfolgen ohne Gewähr für Vollständigkeit oder Richtigkeit. Es wird keine Haftung übernommen für Schäden durch die Verwendung von Informationen aus diesem Online-Angebot oder durch das Fehlen von Informationen. Dies gilt auch für Inhalte Dritter, die über dieses Angebot zugänglich sind.

La route en béton est anti-dérapante et claire la nuit. Elle supporte la pression de lourds camions sur toute sa largeur et diminue de la sorte la vibration des maisons avoisinantes.

ROUTES EN BÉTON S. A.
WILDEGG



FILS et CABLES

Cordons souples, Fils émaillés, Fils sous coton ou soie, Tubes isolants et en acier pour installations électriques. Articles techniques et tuyaux en caoutchouc.

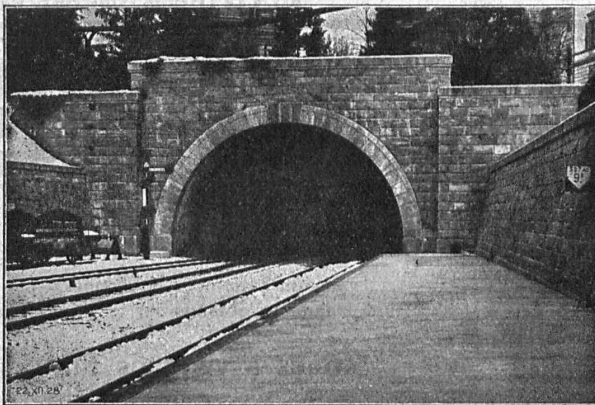


**MANUFACTURE SUISSE DE CABLES
ET CAOUTCHOUC**

ALTDORF - URI

Dépôts : **LAUSANNE - GENÈVE**

Téléphones : 24.403 25.200



Tunnel du „Uimberg“ à Zurich.

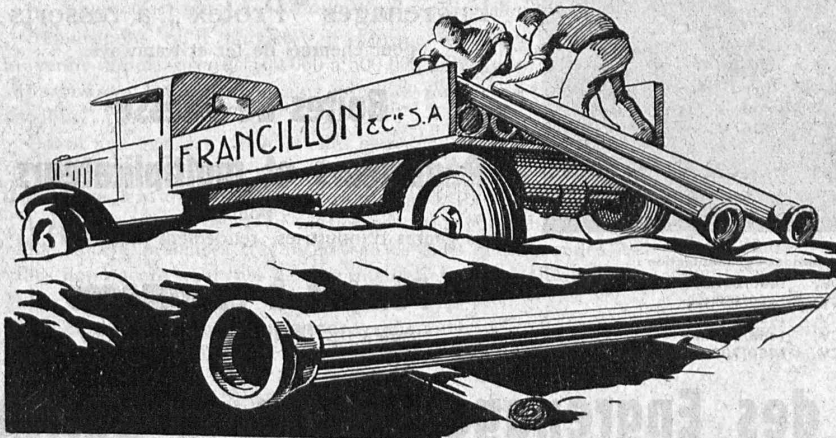
Entreprise Générale de Bâtiments
et de Travaux publics

J. J. RUEGG & C^o

39, Bühstrasse, ZÜRICH Bühstrasse, 39

Terrassements - Canalisations
Maçonnerie - Béton armé

BUREAU D'INGÉNIEUR



Articles de Canalisation

Tuyaux fonte et acier — Tubes fer étiré
Tubes sans soudure - Tubes asphaltés et jutés
Tuyaux de chauffage — Raccords + GF +

Tuyaux de descente

Fonte salubre et fonte française.

Francillon

Francillon & Cie S. A. LAUSANNE-RENEVS

CONSTRUCTIONS EN FER

Charpentes, Ponts, Mâts

Barrages, Conduites forcées, Tanks, Résevoirs, Grues,
Gazomètres, Fenêtres, Portes embouties en fer, etc.

BUSS & BALE

SONDAGES FORAGES FILTRES

Société d'Entreprise de Forages et de Travaux S. A.

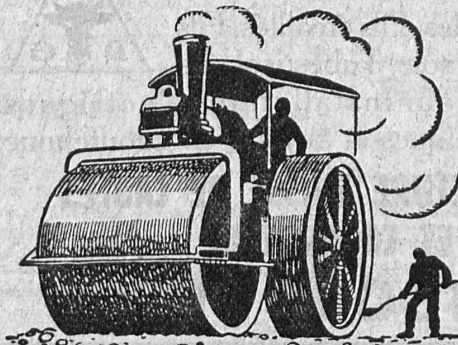
(Tiefbohr- & Baugesellschaft A. G.)

ZURICH, 53 Dreikönigstrasse

Téléphone 38.192

BERNE, 5 Werdtweg

Tél. Christoph 1.970



STUAG SUISSE

Société de construction de routes, S. A.
LAUSANNE — SION — NEUCHÂTEL
FRIBOURG

Entreprise spécialisée
dans la construction et l'entretien des routes modernes

Pavages | **Bitumages**
Goudronnages | **à chaud**
Asphaltages | **et à froid**

Cylindrages
avec ou sans fourniture de matériaux

Conseils et devis sans engagement

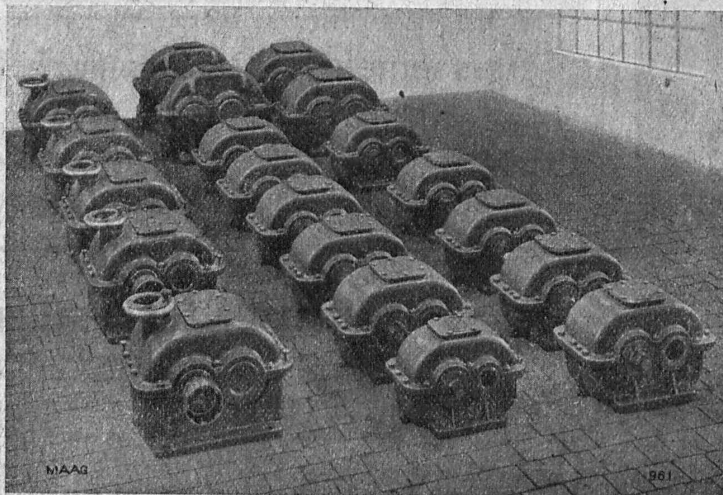
Le distributeur hygiénique
de savon liquide

" LISODIS "



Catalogue gratis et franco par S. A.
LE LISODIS, Ste-Croix, Vaud

ENGRENAGES MAAG



Engrenages droits et hélicoïdaux

Spécialité : trempés et rectifiés.

Précision maximum obtenue sur machines Maag

Roues à vis sans fin

Roues coniques, Crémaillères

Denture intérieure

Engrenages "Protex", à ressorts
pour chemins de fer et tramways.

Boîtes de vitesse

Réducteurs et multiplicateurs

pour

tous genres d'industries, rendement jusqu'à 99,2 %

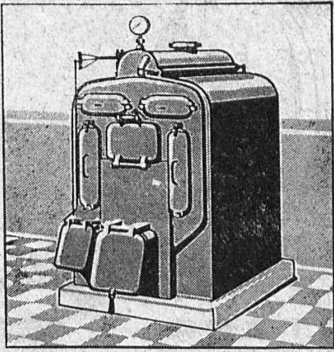
Pompes à engrenages

jusqu'à : 2700 lit/min et 50 kg/cm².

Réducteurs de vitesse MAAG pour des installations de manutention :

2 réducteurs	Type K - 36,	50 CV,	1460/144tm
1 réducteur	Type KD-13,	3 CV,	1450/160 tm
10 réducteurs	Type KD-16,	6 CV,	1455/80 tm
2 réducteurs	Type KD-19,	16 CV,	1455/80 tm
5 boîtes de vitesse	Type SR - 16,	22 CV,	1450/700/600/500 tm

Société Anonyme des Engrenages Maag, à Zurich



SULZER

Chauffages centraux

Récupération de chaleur. - Chauffage à combustion d'huile.
Production de chaleur par l'électricité.

SULZER FRÈRES, Société Anonyme, WINTERTHUR

Bureau à **Lausanne**: 11, rue du Midi, 11. — Téléphone : 23.367

Portes-Kissling

(brevetées)
construites spécialement pour
Garages

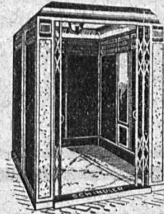
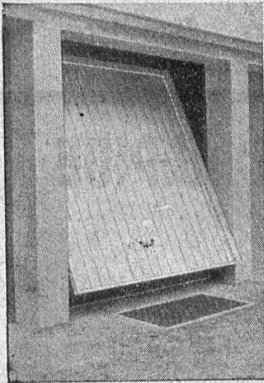
comme portes basculantes
s'ouvrant de bas en haut.

Simple et bon marché

Maniement extra-facile.
Prompte livraison. Prospectus et
références à disposition. Sur de-
mande, indication par retour du
courrier des prix les plus bas.

Hans Kissling

Usine métallurgique S. A.
BERNE



Fabrique d'ascenseurs
électriques

Schindler & C^{ie}
LUCERNE



▣▣ **CALCULS DE STABILITÉ** ▣▣

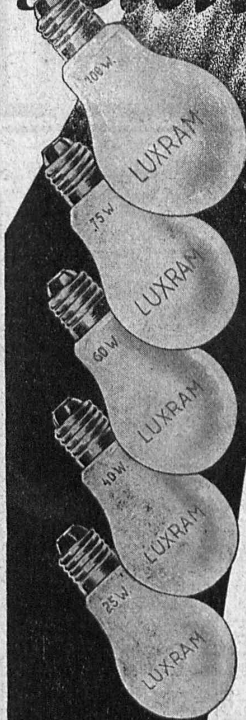
Projets - Devis - Mise en soumission - Surveillance - Expertise

ENTREPRISE

BÉTON ARMÉ et CONSTRUCTIONS DIVERSES

A. PARIS Ingénieur-Conseil, LAUSANNE
Petit Beaulieu, av. Beaulieu :: Téléph. 24.692

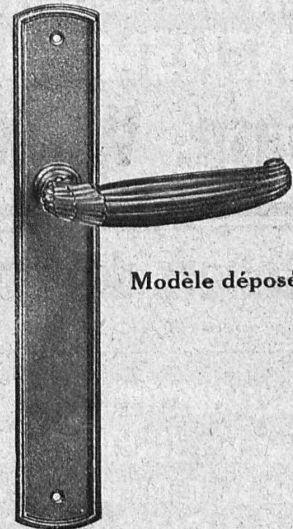
Luxram
STANDARD



*intérieu-
rement
dépolie*

LA NOUVELLE
LAMPE PER-
FECTIONNÉE

S. A. LUMIERE, GOLDAU



Modèle déposé

MISTELI & BAUR
LAUSANNE

Les ferrements les mieux étudiés
Choix complet en garnitures anciennes et modernes
Les dernières créations

Demandez nos catalogues et échantillons.



Demandez à votre fournisseur la bonne

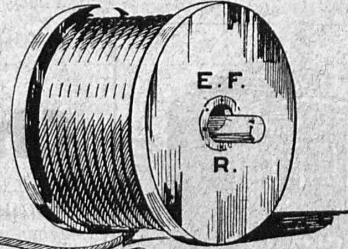
lampe suisse

ALPINA

En vente dans la forme
NORMALE UNITAIRE

ASTRON S.A. - KRIENS

Fabrique de lampes électriques. — Maison suisse.



Cables Métalliques
E. FATZER
ROMANSHORN

Câbles spéciaux pour ascenseurs, monte-charges et grues.

Cordes en chanvre.

Représentants généraux pour la Suisse Romande :

H. HUBER & Co., Genève

Boulevard James-Fazy, 12

IMPERMÉABILISANTS A PRISE LENTE ET RAPIDE

SIKA

s'appliquant même sous forte pression d'eau

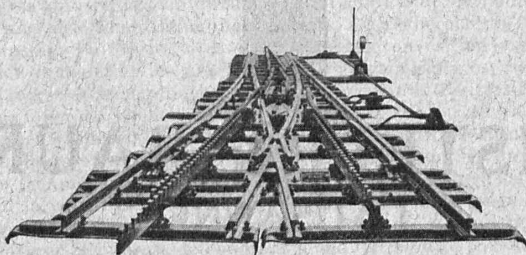
Gasp. WINKLER & C^{ie} - Altstetten - Zurich

Ateliers de Constructions Mécaniques de Vevey (Suisse)

Téléphone N° 69

Adresse télégraphique : Fonderie Vevey

Téléphone N° 69



Aiguille pour voie à crémaillère.

TURBINES HYDRAULIQUES
RÉGULATEURS

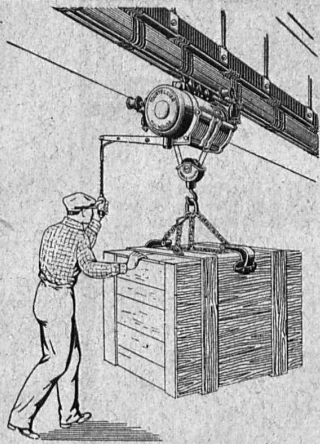
PONTS ET CHARPENTES MÉTALLIQUES

APPAREILS DE LEVAGE
DE MANUTENTION ET DE TRANSPORT

CHAUDRONNERIE
RÉSERVOIRS - CHAUDIÈRES - GAZOMÈTRES - TUYAUX

FONDERIE DE FER ET DE BRONZE

APPAREILS POUR VOIES FERRÉES



Monorails TOURTELLIER

à main et électriques.

Palans électriques
Ponts Roulants - Portes Roulantes

Etabl^{ts} TOURTELLIER, Mulhouse (France)

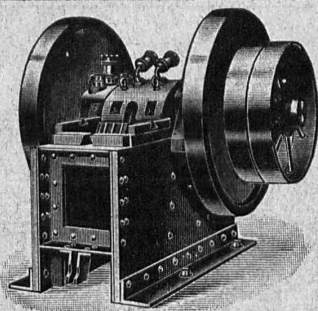
Représ. pour la Suisse Romande :
MM. STADLIN & Fils, Morges

"Employez des
Chaines Galle
au lieu de courroies



Production
augmentée
Rendement 98%
Demandez prix-
courant et
questionnaire s.v.pl.

Fabrique de Chaines Galle
à Luzerne, S.A.
Telephone No. 16.96 & 4565.



CONCASSEURS

de notre propre fabrication

machines de 1^{re} qualité munies de plaques de
sécurité excluant toute rupture,

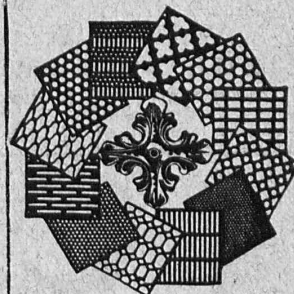
stationnaires et roulantes

avec ou sans moteur, de 20 à 60 m³ de produc-
tion journalière, sont fournies à titre de vente
ou de location à des conditions vraiment
avantageuses par la maison

BRUN & C^{IE}, Fabrique de machines **Nebikon** (Lucerne)

Téléphone : N° 12. — Références de premier ordre. — Télégrammes : BRUN.

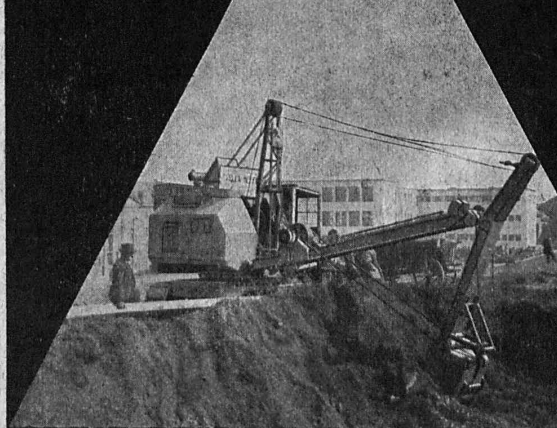
Tôles perforées



H HEER & C^o
OLTEN 7318

WERBERAT

LES AVANTAGES PRINCIPAUX DE LA PELLE RENVERSÉE MENCK MODÈLE II 0,45 m³



GRANDE PROFONDEUR D'EXCAVATION (5,9m)
GRANDE PORTÉE D'ATTACHE (10,3m)
TRANSFORMABLE EN PELLE ORDINAIRE, PELLE
NIVELEUSE, DRAGLINE, EXCAVATEUR À
GRAPPIN, AINSI QU'EN GRUE ET SONNETTE



MENCK & HAMBROCK
ALTONA-HAMBURG



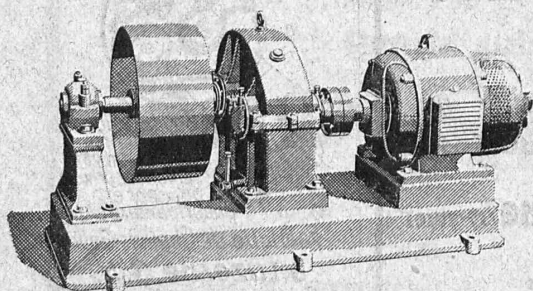
Représentation générale pour la Suisse :

Robert Aebi & C^{ie}, S. A., Zurich - Werdmühleplatz, 2

Téléphone 31.750



SOCIÉTÉ DES USINES DE **LOUIS DE ROLL** À GERLAFINGEN IIIIIII
 ○○○ SUCCURSALE : **USINE DE KLUS** À KLUS CT. DE SOLEURE



Réducteurs de vitesse

Rendement de 97-98 %.

Transmissions modernes

pour toutes les branches de l'industrie.

Louis Rossi

11, PLACE ST-FRANÇOIS LAUSANNE TÉLÉPHONE 26.201

LIÈGE AGGLOMÉRÉ
 ET PLANCHERS LIÈGE - ISOLANTS



STORES SCHENKER
 CHEMINÉES SCHOFER - FENÊTRES



BÉTON ARMÉ TRANSLUC.
 PLANCHERS EUBOLITH

GRANIT TESSIN ET VALAIS — GRES - MOLLASSE DE VILLARLOD — CRÉPIS JURASSIÈRE, STUCALITHÉ — VITRAGES SANS MASTIC



CALORIE S. A.

Lausanne - Genève
 Montreux
 Sion - Lyon
 Fribourg - Bienne
 Neuchâtel
 La Chaux-de-Fonds

Chauffages centraux. Ventilation. Installations sanitaires. Brûleurs à huile.

TRÉFILERIES RÉUNIES S. A. BIENNE



FERS ET ACIERS

ÉTIRÉS DE PRÉCISION, POLIS, RONDS, CARRÉS,
 HEXAGONES ET AUTRES PROFILS

QUALITÉS SPÉCIALES POUR VIS ET
 DÉCOLLETAGES

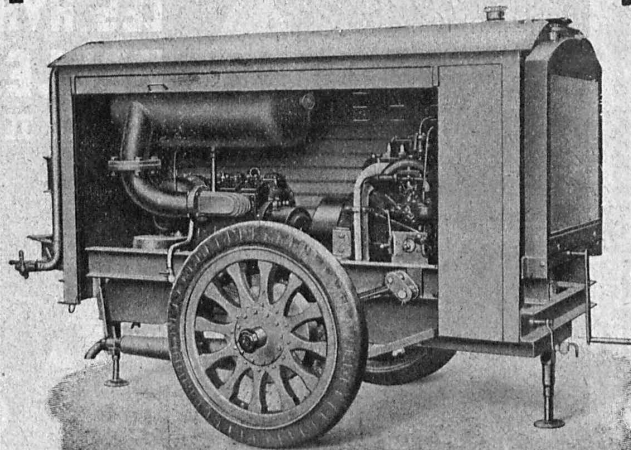
ARBRES DE TRANSMISSIONS

EN ACIER SPÉCIAL,
 COMPRIMÉS OU TOURNÉS

FERS & ACIERS LAMINÉS A FROID

JUSQU'À 360 mm. DE LARGEUR

FEUILLARDS POUR EMBALLAGES



Groupe MOTO-COMPRESSEUR mobile

Rendement effectif 3,1 m³ minute
 Pression de service = 7 atü

WEBER & SCHWAB

Quai du Bas 41 - BIENNE

TÉLÉPHONE 52.86

Compresseurs - Pompes à vide
 MACHINES ROTATIVES SANS AILETTES

Représentant général pour la Suisse :

Karl WELER & Co., ZÜRICH, Dufourstrasse, 36