

Objektyp: **Advertising**

Zeitschrift: **Bulletin technique de la Suisse romande**

Band (Jahr): **58 (1932)**

Heft 26

PDF erstellt am: **11.09.2024**

Nutzungsbedingungen

Die ETH-Bibliothek ist Anbieterin der digitalisierten Zeitschriften. Sie besitzt keine Urheberrechte an den Inhalten der Zeitschriften. Die Rechte liegen in der Regel bei den Herausgebern. Die auf der Plattform e-periodica veröffentlichten Dokumente stehen für nicht-kommerzielle Zwecke in Lehre und Forschung sowie für die private Nutzung frei zur Verfügung. Einzelne Dateien oder Ausdrucke aus diesem Angebot können zusammen mit diesen Nutzungsbedingungen und den korrekten Herkunftsbezeichnungen weitergegeben werden. Das Veröffentlichen von Bildern in Print- und Online-Publikationen ist nur mit vorheriger Genehmigung der Rechteinhaber erlaubt. Die systematische Speicherung von Teilen des elektronischen Angebots auf anderen Servern bedarf ebenfalls des schriftlichen Einverständnisses der Rechteinhaber.

Haftungsausschluss

Alle Angaben erfolgen ohne Gewähr für Vollständigkeit oder Richtigkeit. Es wird keine Haftung übernommen für Schäden durch die Verwendung von Informationen aus diesem Online-Angebot oder durch das Fehlen von Informationen. Dies gilt auch für Inhalte Dritter, die über dieses Angebot zugänglich sind.

Ein Dienst der *ETH-Bibliothek*
ETH Zürich, Rämistrasse 101, 8092 Zürich, Schweiz, www.library.ethz.ch

<http://www.e-periodica.ch>

BULLETIN TECHNIQUE DE LA SUISSE ROMANDE

ORGANE DE PUBLICATION DE LA COMMISSION CENTRALE POUR LA NAVIGATION DU RHIN
ORGANE DE L'ASSOCIATION SUISSE DE TECHNIQUE SANITAIRE

ORGANE EN LANGUE FRANÇAISE DE LA SOCIÉTÉ SUISSE DES INGÉNIEURS ET DES ARCHITECTES
ainsi que de la Société vaudoise des Ingénieurs et des Architectes, de l'Association des Anciens Elèves de
l'École d'Ingénieurs de l'Université de Lausanne et des Groupes Romands de la G. e. P.

ABONNEMENTS :

Suisse : 1 an, 12 francs
Etranger : 14 francs

Pour sociétaire :

Suisse : 1 an, 10 francs
Etranger : 12 francs

Prix du numéro :
75 centimes.

Pour les abonnements
s'adresser à la librairie
F. Rouge & C°, à Lausanne.

COMITÉ DE RÉDACTION

Président : R. NEESER, ingénieur, à Genève.
Secrétaire : EDM. EMMANUEL, ingénieur, à Genève.

MEMBRES

Fribourg : MM. L. HERTLING, architecte ; A. ROSSIER, ingénieur ; R. DE SCHALLER, architecte. — *Vaud* : MM. C. BUTTICAZ, ingénieur ; EPITAUX, architecte ; E. JOST, architecte ; A. PARIS, ingénieur ; CH. THÉVENAZ, architecte. — *Genève* : MM. L. ARCHINARD, ingénieur ; CH. WEIBEL, architecte. — *Neuchâtel* : MM. ED. ELSKES, ingénieur ; A. MÉAN, ingénieur cantonal ; E. PRINCE, architecte. — *Valais* : MM. J. COUCHEPIN, ingénieur, à Martigny ; HAENNY, ingénieur, à Sion.

RÉDACTION : H. DEMIERRE, ingénieur,
VEVEY, Rue de la Madeleine, 15.

CONSEIL D'ADMINISTRATION DU BULLETIN TECHNIQUE

A. DOMMER, ingénieur, président. — G. EPITAUX, architecte. — M. IMER,
J. HURTER. — E. SAVARY, ingénieur.

ADMINISTRATION : LIBRAIRIE F. ROUGE & C°, S. A., Rue Haldimand, 6, LAUSANNE

ANNONCES :

Le millimètre sur 1 colonne :
20 centimes.

Rabais pour annonces répétées

Tarif spécial
pour fractions de pages.

Régie des annonces :
Indicateur Vaudois
(Société Suisse d'Édition)

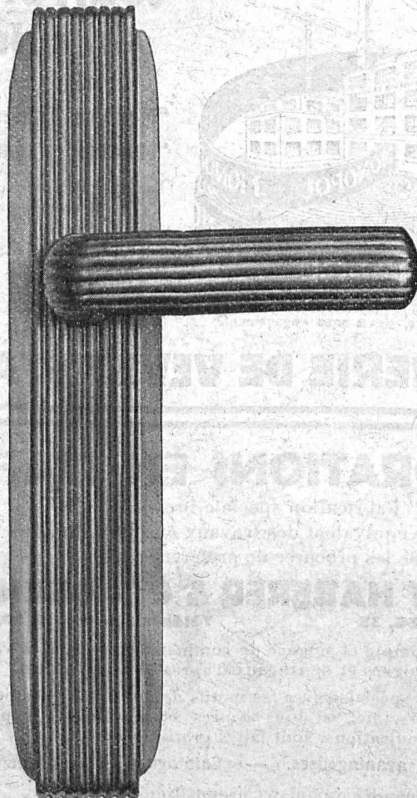
Terreaux 29, Lausanne.



Installations de séchage modernes

pour bois (avec ou sans étuvage), papier, cuir, pâtes alimentaires, laine, clichés photographiques, etc.

VENTILATION S. A. - STÆFA - ZURICH



MISTEL & BAUR

LAUSANNE

GRAND ASSORTIMENT
EN

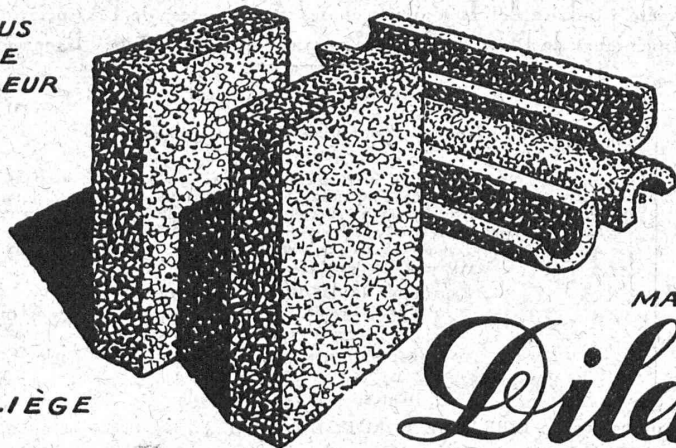
POIGNÉES DE PORTES
ET FENÊTRES

SERRURES DE SURETÉ
AVEC

COMBINAISON DE PASSEPARTOUT
SYSTEMES : YALE, B.K.S., ETC.

LIÈGE AGGLOMÉRÉ PERFECTIONNÉ

L'ISOLANT LE PLUS
PUISSANT CONTRE
LE FROID, LA CHALEUR
ET LE BRUIT



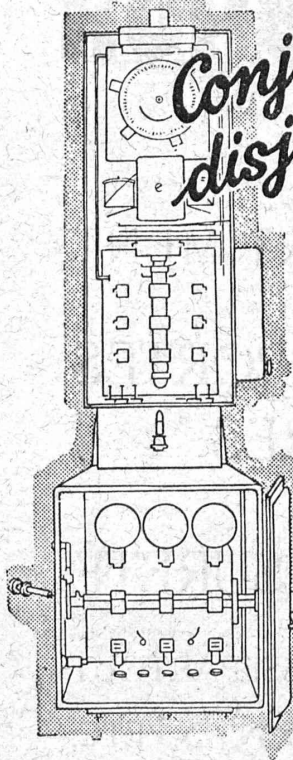
FABRIQUE DE LIÈGE
AGGLOMÉRÉ

MARQUE

Dilatite

WANNER & C^{IE} S.A., HORGEN

*Conjoncteurs-
disjoncteurs
horaires.*

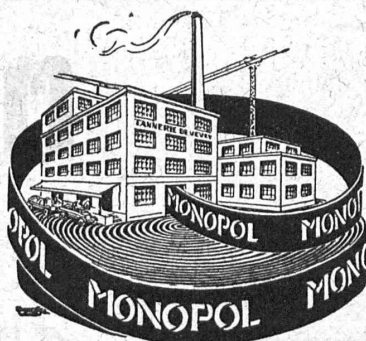


Horloges à contact,
Interrupteurs de
couplage à distance
Système Sauter

sont d'une applica-
tion universelle, car
ils peuvent servir
tant pour courant
continu que pour
courant alternatif et
indépendamment du
nombre de périodes.

Fr. Sauter S.A.
Bâle

Demandez
nos catalogues!



Courroies en cuir

Marques :

"Monopol" "Idéale"
"Maxima" "Léman"

Tanages à l'écorce
de chêne en fosses.

Souplesse
Adhérence
Rendement
Résistance
Durée

Offres, projets, devis sans engagement.

TANNERIE DE VEVEY S. A.

DÉCORATIONS EN STAFF

Fabrication spéciale brevetée
et meilleur équivalent des travaux exécutés sur place.
Se les procurer de préférence chez

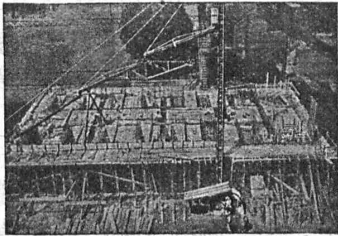
ERNEST HABERER & C^{IE} - BERNE
SULGENAUWEG, 38 Téléph. : Bollwerk 29.43

Exécution prompte et soignée de commandes directes suivant
nos catalogues et de travaux d'après plans spéciaux.

Compositions spéciales avec les motifs de nos catalogues pour
plafonds, murs, etc. en tous genres et grandeurs, d'après
indications, sont faites gratuitement.

Conditions avantageuses. — Catalogues à disposition.

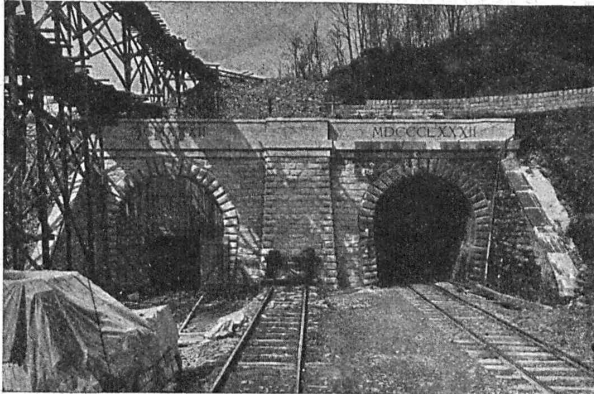
Demandez croquis et propositions de nos
Décorations en Staff modernes de toute dernière création



Machines d'entreprises

pour tous les domaines d'utilisation, construction perfectionnée de premier rang, prix avantageux adaptés aux conditions actuelles.

BUREAU TECHNIQUE
ROBERT AEBI & CIE. S.A. ZURICH
FABRIQUE DE MACHINES D'ENTREPRISES



C. F. F. Tunnel du Ceneri, portail sud.

Entreprise Générale de Bâtiments
 et de Travaux publics

J. J. RUEGG & C°

39, Bühlstrasse ZURICH Bühlstrasse, 39

Terrassements - Canalisations
 Maçonnerie - Béton armé

BUREAU D'INGÉNIEUR

TROIS TURBINES DE
50 000 CV
 en construction pour

La plus haute chute du monde = 1750 mètres

Centrale Hydro-
 Electrique de la
DIXENCE
 VALAIS

ATELIERS DES CHARMILLES S.A.
CHARMILLES - GENÈVE



Ed. BRUN

Wädenswil (Zurich) 20

**FABRIQUE SPÉCIALE
 DE PRODUITS**

**POUR LA TREMPE, POUR LA SOUDURE ORDINAIRE ET A
 L'AUTOGENÈ, ET DE PRODUITS CHIMIQUES**

Pour pouvoir souder d'une manière convenable, il est indispensable d'utiliser un matériel éprouvé et de bonne qualité.

Pour les différentes sortes de soudures à l'autogène et de qualités très recherchées.

Fil de fer à souder au charbon de bois, 1^{re} qualité, de fusion très aisée et très propre et de la plus grande économie.

Résistance de la soudure jusqu'à 100 % du matériel soudé.

Barres tendres de fonte au silicium, 1^{re} qualité.

Fil à souder trempé universel en bronze, 1^{re} qualité.

Fil à souder en laiton, 1^{re} qualité.

Fil à souder en cuivre, 1^{re} qualité.

Fil à souder en aluminium, 1^{re} qualité, teneur 98-99 %.

Fil à souder en laiton et argent mélangés, 1^{re} qualité.

Bronze pr. cloches, fondu, 1^{re} qualité.

Poudre à souder avec brasier à l'air libre.

Poudre à souder pour acier au creuset et fonte, 1^{re} qualité.

Poudre à souder pour cuivre, laiton, bronze, etc., 1^{re} qualité.

Poudre à souder pour aluminium, 1^{re} qualité.

Electrodes pour soudure à l'arc électrique, 1^{re} qualité.

Poudre pour la trempe, de surface ou pénétrante.

Matériel nécessaire pour soudures tendres ou dures.

Pâte à souder en boîte ou en barres, etc.

Produits pour le refroidissement des paliers.

CÂBLES MÉTALLIQUES



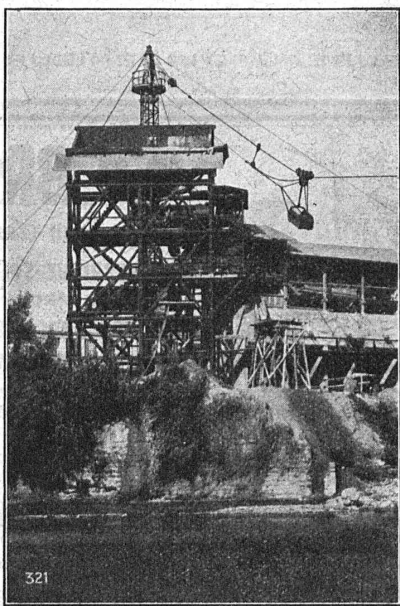
E. FATZER
ROMANSHORN · SUISSE

Représentants généraux pour la Suisse Romande :

H. HUBER & Co., Genève
Boulevard James-Fazy, 12

Société des Usines de L. de Roll
FONDERIE DE BERNE
A BERNE

Télégr. : Fonderie de Berne Téléphone 25.066



Drague à câbles sur l'Arve à Genève.

Appareils de levage de tous genres.
Dragues à câbles pour l'extraction de gravier et de sable.
Matériel de chemins de fer : Branchements, Croisements,
Chariots transbordeurs, Ponts tournants etc.
Chemins de fer Funiculaires avec freins de sûreté brevetés.
Treuils de halage.
Superstructures à crémaillères des systèmes Riggens-
bach, Abt, Strub, Peter etc.
Barrages : Vannes de toutes grandeurs et systèmes pour
barrages, canaux et entrées de turbines, Grilles et Râ-
teaux mécaniques pour le nettoyage des grilles.
Constructions Mécaniques de tous genres.
Fonte grise.

Renseignements à disposition.

Asphalte naturel de Travers

Seules mines d'Asphalte en Suisse.

Reconnu le meilleur Asphalte

Représentants pour la Suisse :

E.-R. Zetter & Co.,
à Soleure

Maison fondée en 1843.



Marque de fabrique.



reconnu la meilleure peinture laquée
du monde.

Très brillante ou mate

Représentant général pour la Suisse : B1 836 g

C. HAESSIG, St. Albanvorstadt 12, BALE



Pour les installations
difficiles les

Ventilateurs Meidinger

s'imposent par suite de leur
marche silencieuse,
sécurité de fonctionnement,
rendement élevé,
faible encombrement.



Synonyme
de qualité

G. Meidinger & Co., Bâle

Représentant :

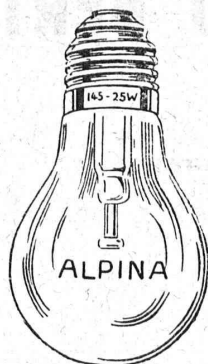
L.-E. Golay, Ingénieur, Genève
11, Rue du Mont-Blanc - Tél. 26.329



LA POUDRE NOIRE

des poudreries
d'Aubonne et de Coire
est utilisée avec succès
dans tous les travaux
de mineurs.

Intendance féd. des poudres, Berne



Demandez à votre four-
nisseur la bonne

lampe suisse

ALPINA

ASTRON S. A.

Fabrique de lampes à incandescence

KRIENS



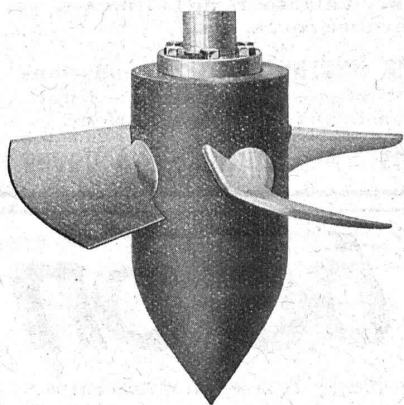
Maison suisse.

Ateliers de Constructions Mécaniques de Vevey (Suisse)

Téléphone N° 69

Adresse télégraphique : FONDERIE VEVEY

Téléphone N° 69



Turbine-hélice, à pales réglables.

**TURBINES HYDRAULIQUES
RÉGULATEURS**

PONTS ET CHARPENTES MÉTALLIQUES

**APPAREILS DE LEVAGE
DE MANUTENTION ET DE TRANSPORT**

**CHAUDRONNERIE
RÉSEROIRS - CHAUDIÈRES - GAZOMÈTRES - TUYAUX**

FONDERIE DE FER ET DE BRONZE

APPAREILS POUR VOIES FERRÉES

Société Suisse d'Explosifs Cheddite et Dynamite

Bureau à Liestal : Tél. 182. Usines à Isleten (Ct. d'Uri) et Liestal

livre à des conditions avantageuses

DYNAMITE de toutes forces

Explosifs de sûreté 1^{re} qualité

CHEDDITE ET TELSITE

MÈCHES ET DÉTONATEURS

Agents généraux pour la Suisse romande :

PETITPIERRE FILS & C^o, NEUCHÂTEL
TÉLÉPHONE 3.15





WALO BERTSCHINGER, LAUSANNE

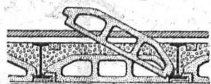
Bureaux à :

ZURICH
AARAU
BERN
LA CHAUX-DE-FONDS
CHUR
EINSIEDELN
FRAUENFELD
LUGANO
LUZERN
ST. GALLEN
SOLOTHURN

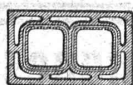
Bel-Air-Métropole N° 7 Tel. 33.518

Dépôt à MALLEY - LAUSANNE

Constructions de routes - Cylindrages



HOURDIS M. C.
avec couvre-fers en
béton de brique
(système Schmidt)



Canaux de ventilation
Canaux de cheminées
(système Schmidt)

Chapeaux
aspirateurs

**Fabrique de Canaux de Cheminées
et d'Articles en Ciment S. A.**

Genève - Rolle - Lausanne

Jumelles 2

LOSINGER & Cie - Lausanne

Av. des Alpes, 38

Tél. 24.765

Section revêtements modernes de routes :

Cylindrages — Goudronnages — Spramexages.
— Bitumages — Tapis à chaud et à froid —
Pénétration — Topeka — Shellmac — Tar ma-
cadam — Pavages et tous travaux accessoires —
Aménagements d'alentours de bâtiments,
jardins, cours, etc.

Section travaux hydrauliques : Fondations
pneumatiques, Pilotages et sondages. - Gunit.
Conduites souslacustres, Scaphandriers.

Dépôt à Renens - Succursale à Vevey

La route en béton

répartit le poids des lourds camions sur toute sa largeur; c'est la route idéale dans les mauvais terrains.

Routes en béton S. A., Wildegg.

Pour éviter tous les ennuis provenant des dépôts de tuf dans les chaudières, boilers, canalisations, etc.

placez un filtre **ADOUCCISSEUR D'EAU ZERHYD-DOUCIL**

INSTALLATIONS DE FILTRES A SILEX, DÉGAZEURS, DÉFERRISSEURS, etc., marque ACFI

Concessionnaire exclusif pour la Suisse : Louis F. WOLF, ing., Rämistrasse 7, Zurich. - Tél. 46.832.

Représentant pour la Suisse romande : A. ROBERT, ing.-chim., Mont-Choisi, Lausanne. - Tél. 33.354.

TUYAUX VIANINI en béton armé centrifugé

POUR TURBINES, CONDUITES FORCÉES, SYPHONS, CANALISATIONS,
CONDUITES A PURIN, ÉGOUTS, etc.

Haute résistance, étanchéité garantie. - Diamètre de 150 à 2000 mm. - Longueur utile jusqu'à 3,60 m.

FABRICATION : DESMEULES FRÈRES

GRANGES-MARNAND

SOCIÉTÉ INTERNATIONALE DES POUTRES SIEGWART

LUCERNE

Vente exclusive pour la Suisse romande, renseignements et études :

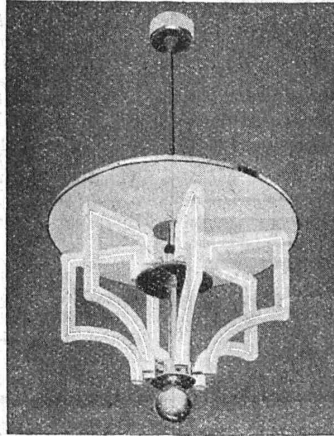
J. RACINE-VALLOTTON, ing. EPF, LA TOUR-DE-PEILZ

Téléphone 17.59

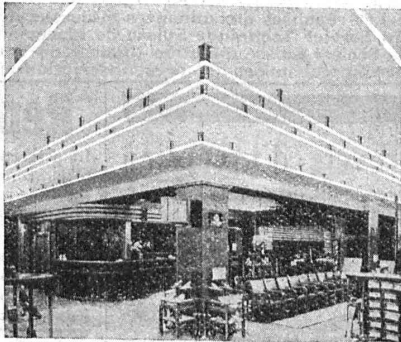
Osram-Linestra

Les tubes OSRAM-LINESTRA (tubes à filament de tungstène) sont des lampes à incandescence à vide, d'une longueur de 50 ou 100 cm., émettant une lumière douce, blanche et n'éblouissant pas.

Les tubes OSRAM-LINESTRA sont des éléments 'architecturaux' propres à la réalisation d'installations d'éclairage inédites et d'un effet très attrayant.



C'est le tube lumineux de la lampe OSRAM-LINESTRA lui-même qui détermine la forme et l'aspect de cette « couronne lumineuse. »



Un cordon lumineux constitué exclusivement par des tubes OSRAM-LINESTRA, accolés, sans aucune solution de continuité, dessine les contours de la pièce et lui dispense un éclairage abondant, uniforme et d'un caractère très décoratif.



Les tubes OSRAM-LINESTRA sont très appropriés à la publicité lumineuse; leur lumière douce et blanche éclaire, en même temps, la rue, devant le local qu'ils « annoncent ».

OSRAM
S. A.
ZURICH

Entreprise de travaux publics

avec tout le matériel nécessaire, désirant étendre son rayon d'activité, cherche à s'adjoindre

associé ou employé intéressé

Travaille principalement pour Administrations publiques. Ecrire sous chiffres O. F. 71526 L. à Orell Füssli-Annonces, Lausanne.

Usine suisse cherche pour le 1^{er} avril 1933

ingénieur - chef

pour

machines rotatives

courants alternatif et continu.

Ne seront prises en considération que des offres de services d'ingénieurs ayant une très grande pratique dans la construction et le calcul. Adresser offres sous chiffre R 12428 X Publicitas, Berne.

Offres d'exploitation de Brevets d'invention

IMER & DE WURSTEMBERGER

ci-devant

E. IMER-SCHNEIDER

INGÉNIEUR CONSEIL GENÈVE

Les propriétaires des brevets suisses suivants désirent entrer en relation avec des fabricants suisses, en vue de la fabrication des articles brevetés, et seraient disposés à céder des licences d'exploitation ou à vendre leurs brevets.

- N° 93 461, Ugo Pavesi, pour : « Véhicule automobile à deux paires de roues motrices à virage correct. »
- N° 107 247, Henry E. Coley, pour : « Procédé de réduction d'oxyde de fer et appareil pour la mise en œuvre de ce procédé »
- N° 108 043, Sté. pour la Fabrication de la Soie « Rhodiaseta », pour : « Procédé de fabrication de filaments artificiels et appareil pour la mise en œuvre de ce procédé. »
- N° 108 256, Sté. pour la Fabrication de la Soie « Rhodiaseta », pour : « Procédé et appareil pour la fabrication des filaments artificiels. »
- N° 117 770, De Nordiske Fabriker De-No-Fa A/S, pour : « Electrode für elektrolytische Zeretzungsapparate. »
- N° 131 204, Porcelainfabriken Norden A/S, pour : « Isolateur en porcelaine. »
- N° 137 346, S. A. Brevetti Italiani Esteri S. A. B. I. E., pour : « Installation pour la transmission et la réception imprimée de signes. »
- N° 137 620, Bever, Peacock & Co., Ltd., et R. H. Whitelegg, pour : « Palier de pivot vertical d'accouplement de véhicule articulé. »
- N° 144 020, Monotype Corporation Limited, pour : « Machine typographique à composer. »
- N° 82 451, Vickers Limited, pour : « Canon mécanique. »

Prière d'adresser les offres ou propositions à MM. Imer & de Wurstemberger, ci-devant E. Imer-Schneider, Ingénieur Conseil, 14, rue du Mont-Blanc, à Genève, qui les transmettront à qui de droit.

S. T. S.

Schweizer Technische Stellenvermittlung
Service Technique Suisse de placement
Servizio Tecnico Svizzero di collocamento
Swiss Technical Service of employment

ZÜRICH, Tiefenhöfe 11 — Telefon: Selnau 23.75 — Telegramme: INGENIEUR ZÜRICH

Gratuit pour tous les employeurs.

Nouveaux emplois vacants :

Maschinen-Abteilung.

513. *Elektro-Techniker* od. Ingenieur mit Praxis für Prüffeld, Nordwestschweiz.

517. *Industrie-Chemiker* mit Kenntnis der Fabrikation von Schmierfetten, mit Einlage von 20—25 000 fr. Italien.

529. *Maschinen-Ingenieur* od. Techniker, erfahrener Konstrukteur auf « Redler-Transportanlagen ». Schweiz.

377. Dipl. *Maschinen-Ingenieur* als Kontrollingenieur II. oder I. Klasse, mit Kenntnissen des Eisenbahnrollmaterials und der Erfordernisse des Zugförderungsdienstes.

309. Dipl. *Chemiker* mit Hochschulbildung für Laboratorium und Betrieb, in kleine Fabrik der Parfümerie-Branche. Schweiz.

497. *Elektro-Techniker* ev. Ingenieur zur Aufsicht über den gesamten Betrieb mit Erfahrung in Montage, Maschineneinrichtung, Beleuchtung und gute Kenntnisse der Elektromotoren. Schweiz.

531. *Schweiss-Fachmann* mit allen einschlägigen Arbeiten vertraut. Selbständiger Posten. Beteiligung mit 10—15 000 fr. Zentralschweiz.

533. Dipl. *Elektro-Ingenieur* (Schweizerbürger) mit grosser Erfahrung in Betrieb und Ausbau moderner Zentralen und Verteilungsanlagen, als Direktor eines Elektrizitätswerkes der Schweiz. Offerten bis 15. Januar 1933.

535. Jung. dipl. *Elektro-Ingenieur* mit allgemeiner Bildung, Offizier der Schweizerarmee. Deutsch und französisch perfekt, englisch oder spanisch erwünscht. Deutsche Schweiz.

537. *Elektro-Ingenieur* oder Techniker, erfahren im elektrischen Apparatebau für Laboratorium. Deutsche Schweiz.

547. Dipl. *Ingenieur* mit Fahrdienstpraxis und Erfahrungen im Bau und Unterhalt von Lokomotiven. Schweiz.

Bau-Abteilung.

654. Jüngerer *Ingenieur* mit einigen Jahren Praxis für Wasserversorgung. Ing.-Bureau Zentralschweiz.

664. Bon *Technicien-mètreur* d'environ 25 à 30 ans, au courant de tous les corps de métiers. Connaissances des travaux sur chantiers désirables. Français indispensable. Entrée 1^{er} janvier. Entreprise générale Suisse romande.

676. *Bau-Ingenieur*, Eisenbetonstatiker, mit praktischer Erfahrung in Hoch-, Tief- und Brückenbau. Ing.-Bureau Zürich.

678. *Architekt* mit umfassenden Allgemeinkenntnissen auf allen Gebieten des Baufaches. Zürich.

Les réponses aux annonces ci-dessus doivent être adressées au Service Technique Suisse de Placement à Zurich, et non à la Société Suisse d'Édition (Indicateur Vaudois). Les offres ne seront transmises qu'après l'inscription au S. T. S.

Représentant

Brevets d'invention

marques - dessins et modèles

A. BUGNION

Physicien diplômé de l'Ecole Polytechnique Fédérale
Ancien élève de l'Ecole Supérieure d'Electricité, à Paris.
Ancien expert technique au Bureau Fédéral de la Propriété Intellectuelle.

GENÈVE

LAUSANNE

Rue de la Cité, 20

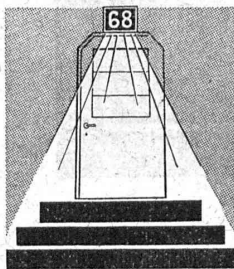
Grand Pont, 2

bien introduit est demandé pour le canton de Genève, à la commission pour matériaux de construction, par Maison de tout premier ordre, déjà bien introduite à Genève avec matériaux de très large emploi.

Offre sous case 6784, Saint-François, Lausanne.

Travaux à la machine à écrire

Circulaires. — Copie de thèses. Travail soigné. Prix modérés. S'adresser à Mme Vve Straub, Avenue Glayre, 2, Lausanne.



Utilisez comme numéro lumineux et pour l'ornement de votre maison

“ HELLA ”

qui permet de trouver rapidement le numéro cherché; qui éclaire du même coup les abords de la maison. Le produit suisse “HELLA”, est vivement recommandé par les autorités et les milieux officiels. En vente chez :

E. BRÜDERLIN, à Nieder-Gösgen

A VENDRE

Bulletin technique de la Suisse romande

Collection complète en volumes reliés en parfait état. 1875 à 1920 ou 1930.

Ch. Bonnard, libraire, rue Haldimand, Lausanne, communiquera l'adresse nécessaire.