

Objektyp: **Advertising**

Zeitschrift: **Bulletin technique de la Suisse romande**

Band (Jahr): **59 (1933)**

Heft 12

PDF erstellt am: **08.08.2024**

### **Nutzungsbedingungen**

Die ETH-Bibliothek ist Anbieterin der digitalisierten Zeitschriften. Sie besitzt keine Urheberrechte an den Inhalten der Zeitschriften. Die Rechte liegen in der Regel bei den Herausgebern.

Die auf der Plattform e-periodica veröffentlichten Dokumente stehen für nicht-kommerzielle Zwecke in Lehre und Forschung sowie für die private Nutzung frei zur Verfügung. Einzelne Dateien oder Ausdrucke aus diesem Angebot können zusammen mit diesen Nutzungsbedingungen und den korrekten Herkunftsbezeichnungen weitergegeben werden.

Das Veröffentlichen von Bildern in Print- und Online-Publikationen ist nur mit vorheriger Genehmigung der Rechteinhaber erlaubt. Die systematische Speicherung von Teilen des elektronischen Angebots auf anderen Servern bedarf ebenfalls des schriftlichen Einverständnisses der Rechteinhaber.

### **Haftungsausschluss**

Alle Angaben erfolgen ohne Gewähr für Vollständigkeit oder Richtigkeit. Es wird keine Haftung übernommen für Schäden durch die Verwendung von Informationen aus diesem Online-Angebot oder durch das Fehlen von Informationen. Dies gilt auch für Inhalte Dritter, die über dieses Angebot zugänglich sind.

Ein Dienst der *ETH-Bibliothek*  
ETH Zürich, Rämistrasse 101, 8092 Zürich, Schweiz, [www.library.ethz.ch](http://www.library.ethz.ch)

<http://www.e-periodica.ch>

# BULLETIN TECHNIQUE DE LA SUISSE ROMANDE

ORGANE DE PUBLICATION DE LA COMMISSION CENTRALE POUR LA NAVIGATION DU RHIN  
ORGANE EN LANGUE FRANÇAISE DE LA SOCIÉTÉ SUISSE DES INGÉNIEURS ET DES ARCHITECTES

ainsi que de la Société vaudoise des Ingénieurs et des Architectes, de l'Association des Anciens Elèves de  
l'Ecole d'Ingénieurs de l'Université de Lausanne et des Groupes Romands de la G. e. P.

## ABONNEMENTS :

Suisse : 1 an, 12 francs  
Etranger : 14 francs

### Pour sociétaires :

Suisse : 1 an, 10 francs  
Etranger : 12 francs

Prix du numéro :  
75 centimes.

Pour les abonnements  
s'adresser à la librairie  
F. Rouge & C°, à Lausanne.

## COMITÉ DE RÉDACTION

Président : R. NEESER, ingénieur, à Genève.  
Secrétaire : EDM. EMMANUEL, ingénieur, à Genève.

### MEMBRES

*Fribourg* : MM. L. HERTLING, architecte ; A. ROSSIER, ingénieur ; R. DE SCHALLER, architecte. — *Vaud* : MM. C. BUTTICAZ, ingénieur ; EPITAUX, architecte ; E. JOST, architecte ; A. PARIS, ingénieur ; CH. THÉVENAZ, architecte. — *Genève* : MM. L. ARCHINARD, ingénieur ; E. ODIER, architecte. — *Neuchâtel* : MM. ED. ELSKES, ingénieur ; A. MEAN, ingénieur cantonal ; E. PRINCE, architecte. — *Valais* : MM. J. COUCHRIN, ingénieur, à Martigny ; HAENNY, ingénieur, à Sion.

RÉDACTION : H. DEMIERRE, ingénieur,  
VEVEY, Rue de la Madeleine, 18.

## CONSEIL D'ADMINISTRATION DU BULLETIN TECHNIQUE

A. DOMMER, ingénieur, président. — G. EPITAUX, architecte. — M. IMER,  
E. SAVARY, ingénieur.

## ANNONCES :

Le millimètre sur 1 colonne :  
20 centimes.

Rabais pour annonces répétées

Tarif spécial  
pour fractions de pages.

Régie des annonces :  
*Indicateur Vaudois*  
(Société Suisse d'Édition)

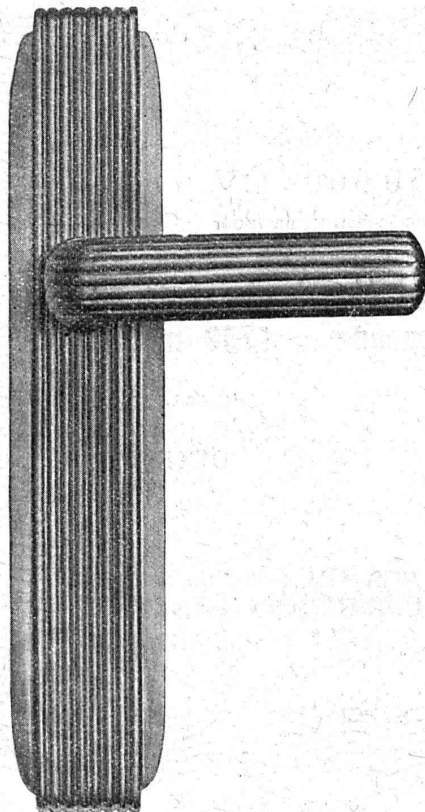
Terreaux 29, Lausanne.

ADMINISTRATION : LIBRAIRIE F. ROUGE & C°, S. A., Rue Haldimand, 6, LAUSANNE



**Ventilation - Chauffage - Rafraîchissement - Filtrage de l'air**  
(Conditionnement) pour Hôtels, Cinémas, Restaurants, Eglises, etc.  
Ventilation de Cuisines, Garages, etc. — Appareils de chauffage.

**VENTILATION S. A. - STÆFA - ZURICH**



# MISTEL & BAUR

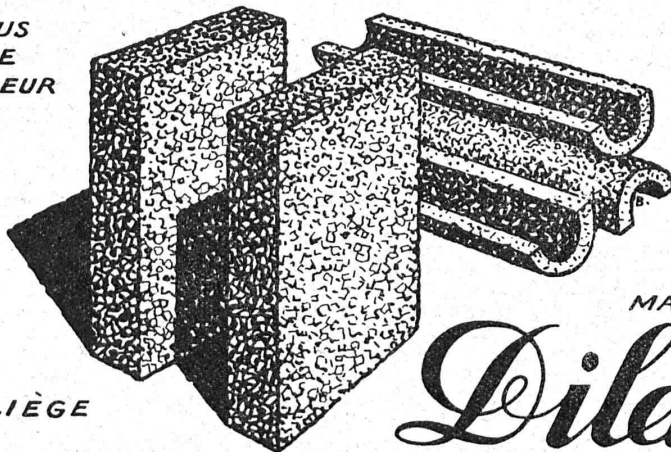
## LAUSANNE

GRAND ASSORTIMENT  
EN  
POIGNÉES DE PORTES  
ET FENÊTRES

SERRURES DE SURETÉ  
AVEC  
COMBINAISON DE PASSEPARTOUT  
SYSTÈMES : YALE, B.K.S., ETC.

# LIÈGE AGGLOMÉRÉ PERFECTIONNÉ

L'ISOLANT LE PLUS  
PUISSANT CONTRE  
LE FROID, LA CHALEUR  
ET LE BRUIT



FABRIQUE DE LIÈGE  
AGGLOMÉRÉ

MARQUE

## Dilatite

# WANNER & C<sup>IE</sup>S.A., HORGEN

Représentant régional à Lausanne : M. J. DOUMENC, Avenue Florimont, 6. - Téléphone 24.465.



## Ed. BRUN

Wädenswil (Zurich) 20

FABRIQUE SPÉCIALE  
DE PRODUITS

**POUR LA TREMPE, POUR LA SOUDURE ORDINAIRE ET A  
L'AUTOGÈNE, ET DE PRODUITS CHIMIQUES**

*Pour pouvoir souder d'une manière convenable, il est  
indispensable d'utiliser un matériel éprouvé et de  
bonne qualité.*

*Pour les différentes sortes de soudures à l'autogène et  
de qualités très recherchées.*

Fil de fer à souder au charbon de bois, 1<sup>re</sup> qualité,  
de fusion très aisée et très propre et de la plus  
grande économie.

Résistance de la soudure jusqu'à 100 % du matériel  
soudé.

Barres tendres de fonte  
au silicium, 1<sup>re</sup> qualité.

Fil à souder trempé uni-  
versel en bronze, 1<sup>re</sup>  
qualité.

Fil à souder en laiton,  
1<sup>re</sup> qualité.

Fil à souder en cuivre,  
1<sup>re</sup> qualité.

Fil à souder en alumi-  
nium, 1<sup>re</sup> qualité, te-  
neur 98-99 %.

Fil à souder en laiton et  
argent mélangés, 1<sup>re</sup>  
qualité.

Bronze pr. cloches, fon-  
du, 1<sup>re</sup> qualité.

Poudre à souder avec  
brasier à l'air libre.

Poudre à souder pour  
acier au creuset et fon-  
te, 1<sup>re</sup> qualité.

Poudre à souder pour  
cuivre, laiton, bronze,  
etc., 1<sup>re</sup> qualité.

Poudre à souder pour  
aluminium, 1<sup>re</sup> qualité.

Electrodes pour soudure  
à l'arc électrique, 1<sup>re</sup>  
qualité.

Poudre pour la trempe,  
de surface ou péné-  
trante.

Matériel nécessaire pour  
soudures tendres ou  
dures.

Pâte à souder en boîte  
ou en barres, etc.

Produits pour le refroidi-  
ssement des paliers.

TROIS TURBINES DE  
50 000 CV  
en construction pour

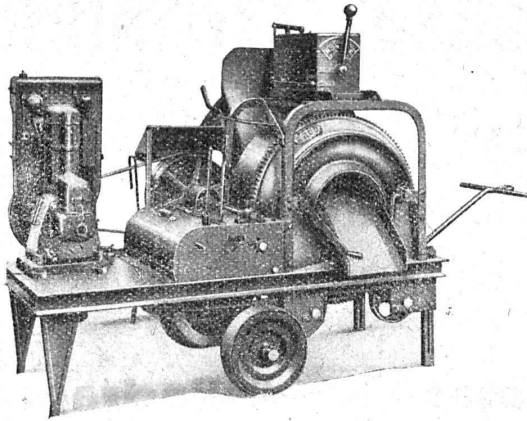
**La plus haute chute du  
monde = 1750 mètres**

Centrale Hydro-  
Electrique de la  
**DIXENCE**  
VALAIS

**ATELIERS DES CHARMILLES S.A.**  
**CHARMILLES - GENÈVE**





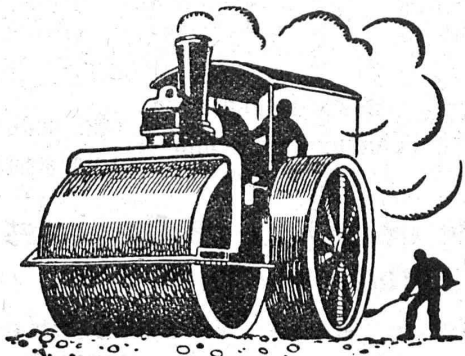


## Le plus exigeant est satisfait

par l'exécution supérieure et remarquable des Bétonnières « RACO de Roll ». On trouve ces machines en activité sur des centaines de chantiers de constructions et de barrages où leur manière sûre de travailler se confirme journellement. Construction non seulement plaisante mais solide et de longue durée.

Avec appareil breveté de dosage de l'eau « Rondez » insurpassable en simplicité et sûreté.

**ROBERT AEBI & CIE. S.A. ZURICH**  
FABRIQUE DE MACHINES D'ENTREPRISES

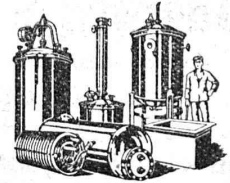


## LA STUAG

Rue d'Etraz 20, Lausanne

Téléphone 32.241-42

**CHAUSSÉES MODERNES**



**BOILERS, RÉSERVOIRS,  
RÉCIPIENTS D'EXPANSION  
CONDUITES**  
ainsi que tous travaux en  
tôle jusqu'à une épaisseur  
de 15 mm.

**H. Bertrams S. A., Bâle 13**

Rue des Vosges N° 101  
Téléphone Safran 4890 et 4699

# LUDOWICI

## TUILES FLAMANDES

pour toits à faible inclinaison  
nouvel emboîtement double  
absolument étanche.

NOUVEL  
EMBOÎTEMENT DE LA  
TÊTE DE LA TUILE

TRIPLE  
COUVERTURE  
DES ANGLES

RAINURES LATÉRALES  
TRÈS SURÉLEVÉES

FABRIQUÉ EN SUISSE PAR:

**ZIEGEL S.A. ZURICH** Tél. 36.698  
**LAUPER & CIE, PERLES** Tél. 4 et 7



# WALO BERTSCHINGER, LAUSANNE

Bureaux à :

ZURICH  
AARAU  
BERN  
LA CHAUX-DE-FONDS  
CHUR  
EINSIEDELN  
FRAUENFELD  
LUGANO  
LUZERN  
ST. GALLEN  
SOLOTHURN

Bel-Air-Métropole N° 7 Tel. 33.518

Dépôt à MALLEY - LAUSANNE

## Constructions de routes - Cylindrages

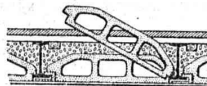
### Sagrave S. A., à Lausanne

Adresse : Case postale Ouchy — Téléphone 22.997

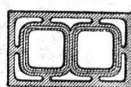
Bureau : Quai Bellerive, Ouchy.

#### Spécialité de sables et graviers du lac pour béton armé

Importantes installations de triage et concassage produits bruts et concassés, triés ou tout venant en toutes granulations, pour toutes applications, petit gravier d'allée, sable moulu, tamisé à 2 mm. pour crépissages fins, enduits et jointoyages. — Poussière de roche (Filler) pour liant dans les mortiers bitumineux. — Entreprise de dragage, construction port, canaux, jetées, enrochements.



HOURDIS M. C.  
avec couvre-fers en  
béton de brique  
(système Schmidt)



Canaux de ventilation  
Canaux de cheminées  
(système Schmidt)

Chapeaux  
aspirateurs

### Fabrique de Canaux de Cheminées et d'Articles en Ciment S. A.

Genève - Rolle - Lausanne

Terreaux 21

## TUYAUX VIANINI en béton armé centrifugé

POUR TURBINES, CONDUITES FORCÉES, SYPHONS, CANALISATIONS,  
CONDUITES A PURIN, ÉGOUTS, etc.

Haute résistance, étanchéité garantie. - Diamètre de 150 à 2000 mm. - Longueur utile jusqu'à 3,60 m.

FABRICATION : DESMEULES FRÈRES

GRANGES-MARNAND

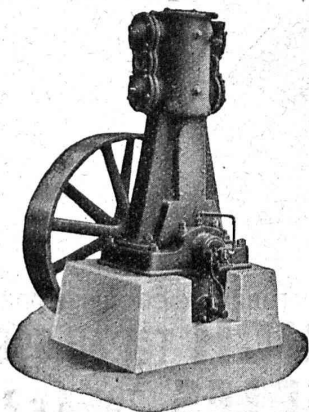
SOCIÉTÉ INTERNATIONALE DES POUTRES SIEGWART

LUCERNE

Vente exclusive pour la Suisse romande, renseignements et études :

J. RACINE-VALLOTTON, ing. EPF, LA TOUR-DE-PEILZ

Téléphone 17.59



# Burckhardt

## Compresseurs - Pompes à vide

machines rotatives ou à pistons.

50 ans d'expérience.

S. A. des Ateliers de Construction Burckhardt, Bâle.

## Mise au concours

La Société suisse d'assurances générale sur la vie humaine,  
à Zurich

met au concours, en vue de la construction d'un nouveau bâtiment d'administration et d'immeubles adjacents sur le terrain qu'elle possède à la place Alfred Escher, à Zurich (2) l'établissement de plans de construction.

Le concours est ouvert à tous les architectes de nationalité suisse et aux architectes étrangers établis en Suisse avant le 1<sup>er</sup> janvier 1931.

Une somme de 42 500.— est à disposition pour l'attribution de prix et l'achat de projets.

Le programme du concours et tous renseignements complémentaires peuvent être obtenus, contre dépôt de Fr. 20.—, auprès de la Direction, Alpenquai 40, à Zurich. Délai pour la remise des projets : 16 décembre 1933.

La réputation mondiale des téléphones Siemens est basée sur leur qualité. Les expériences de plusieurs dizaines d'années dans la construction de centraux téléphoniques officiels et privés ont été mises à contribution pour l'établissement de nos nouveaux types.



Développez votre réseau téléphonique, vous augmenterez le rendement.

Téléphones Siemens : maximum de rendement.



Plus de 3 000 000 de raccordements téléphoniques ont été établis dans toutes les parties du monde d'après notre système automatique et servent tant aux réseaux officiels qu'aux installations privées.

Société Anonyme des  
Produits Electrotechniques

**SIEMENS**

Dép. Siemens  
& Halske

**Lausanne-Zurich**



## Commune de Vevey

### Concours d'idées pour la construction d'un marché couvert

La Municipalité de Vevey ouvre un concours d'idées pour la construction d'un marché couvert entre architectes suisses, domiciliés dans le canton de Vaud, et architectes veveysans, domiciliés en Suisse et à l'étranger.

Les conditions de ce concours peuvent être consultées à la direction des travaux de la Ville, service des bâtiments, où les inscriptions seront reçues dès ce jour.

Date de production des travaux de concours : 31 juillet 1933, à 17 heures, dernier délai.

Vevey, le 31 mai 1933.

Municipalité.

**BAUMGARTNER & C<sup>IE</sup> S. A.**

LAUSANNE

Papiers tous genres

Le titulaire du brevet suisse ci-après désire entrer en relation avec des industriels suisses en vue de la mise en œuvre de leur invention : N° 140.662 du 1<sup>er</sup> septembre 1930 : « Einrichtung zum Spindeln von Kokosnusssfasern ».

Prière d'adresser offres et propositions à l'Office de Brevets **A. Bugnon**, 20, rue de la Cité, Genève, qui les transmettra à qui de droit.

### Quel géomètre

ou

### ingénieur-arpenteur

prendrait comme

### volontaire

pour la durée de l'été jeune bachelier qui commencera en automne les études d'ingénieur-arpenteur? Offres à l'Office de placement de l'Eglise nationale à Hinwil : Otto Richard.

### Brevets d'invention

marques - dessins et modèles

### A. BUGNION

Physicien diplômé de l'Ecole Polytechnique Fédérale. Ancien élève de l'Ecole Supérieure d'Electricité, à Paris. Ancien expert technique au Bureau Fédéral de la Propriété Intellectuelle.

GENÈVE

LAUSANNE

Rue de la Cité, 20

Grand Pont, 2

## Place d'ingénieur civil

Un ingénieur civil est recherché comme employé dans une administration à Berne. On demande à cet effet un ingénieur jeune et capable, diplômé d'une école polytechnique ou d'une université et ayant la pratique en matière d'aménagement des eaux et d'hydraulique tout particulièrement, de travaux de chantier et d'économie hydraulique. Connaissances de deux langues nationales exigées. Traitement de fr. 6.500 à fr. 10.000 par an. Les offres sous chiffre **436** sont à envoyer jusqu'au 20 juin 1933 à l'Indicateur Vaudois, Terreaux 29, Lausanne.

Marque de fabrique déposée

# RIPOLIN

reconnu la meilleure peinture laquée du monde.

Très brillante ou mate

Représentant général pour la Suisse : B1 516 g

**C. HAESSIG, St. Albanvorstadt 12, BALE**

### INDICATEUR VAUDOIS

Livre d'adresses de Lausanne et du Canton de Vaud.

Paraît chaque année en janvier

DANS TOUTES LIBRAIRIES

**S. T. S.** Schweizer. Technische Stellenvermittlung  
Service Technique Suisse de placement  
Servizio Tecnico Svizzero di collocamento  
Swiss Technical Service of employment

ZÜRICH, Tiefenhöfe 11 — Telefon: Seinau 26.75 — Telegramme: INGENIEUR ZÜRICH

Gratuit pour tous les employeurs.

Nouveaux emplois vacants :

Maschinen-Abteilung.

251. Ingénieur pour chauffage central, ayant connaissances approfondies. Allemand et français indispensables. Place stable. Canton de Neuchâtel.

269. 1-2 Ingenieure od. Techniker mit mehrjähriger Praxis auf dem Gebiete des Lastwagens und Chassisbaues. Schweiz.

273. Tonfilm-Ingenieur od. Techniker (Schweizer). Deutsch und französ. perfekt, engl. erwünscht. Schweiz.

141. Ingénieur très au courant de la construction des turbines hydrauliques et ayant des aptitudes pour visiter la clientèle. Suisse.

277. Chemiker akadem. gebildet, bewandert in der Fabrikation von Essenzen, Aromen, Farben sowie aller Ingredienzen für die gesamte Bäckerei-Konditorei-Schokoladen- und Zuckerwaren-Industrie. Dauerstelle Schweiz.

Bau-Abteilung.

298. Jüng. tücht. Bau-Ingenieur mit 3-4 Jahren Praxis für Strassenbau in felsigem Gebiet. Deutsche Schweiz. Alter bis 35 J. für ca. 1 Jahr.

300. Jüng. Bau-Ingenieur ev. Kultur-Ing. od. Tiefbau-Techn. für provis. Ausstellung bei öffentl. Verwaltung in Bern.

Les réponses aux annonces ci-dessus doivent être adressées au Service Technique Suisse de Placement à Zurich, et non à la Société Suisse d'Edition (Indicateur Vaudois). Les offres ne seront transmises qu'après l'inscription au S. T. S.

CHEZ

### PERRET Frères

vous trouverez tout ce qui se fait de mieux dans le domaine du

### SANITAIRE

Réparations soignées par spécialistes. Prix modérés.

Av. Béthusy, 6-8

Téléphone 25.561

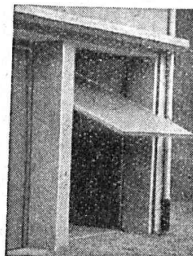


### Travaux à la machine à écrire

Circulaires. — Copie de thèses. Travail soigné. Prix modérés. S'adresser à Mme Vve **Straub**, Avenue Glayre, 2, Lausanne.

### Portes - Kissling

brevetées, s'ouvrant de bas en haut spéciales pour garages.



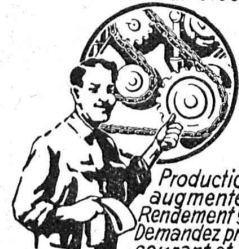
**Simple et bon marché.**

Maniement extra facile. — Prompte livraison. — Prospectus et références à disposition. — Demandez-nous des devis. **HANS KISSLING**, Usine métallurgique, S. A., BERNE.

### Brevets d'Inventions

Cabinet **L. FLESCH**, Ingénieur-Consult, 2, Grand-Chêne, LAUSANNE Téléph. 29.106 Fondé en 1910.

"Employez des **Chaines Galle** au lieu de courroies



Production augmentée. Rendement 98%. Demandez prix-courant et questionnaire sv.pl.

**Fabrique de Chaines Galle à Luzerne, S. A.**

Téléphone No. 16.96 & 4565.