

**Zeitschrift:** Bulletin technique de la Suisse romande  
**Band:** 59 (1933)  
**Heft:** 14

## Werbung

### Nutzungsbedingungen

Die ETH-Bibliothek ist die Anbieterin der digitalisierten Zeitschriften. Sie besitzt keine Urheberrechte an den Zeitschriften und ist nicht verantwortlich für deren Inhalte. Die Rechte liegen in der Regel bei den Herausgebern beziehungsweise den externen Rechteinhabern. [Siehe Rechtliche Hinweise.](#)

### Conditions d'utilisation

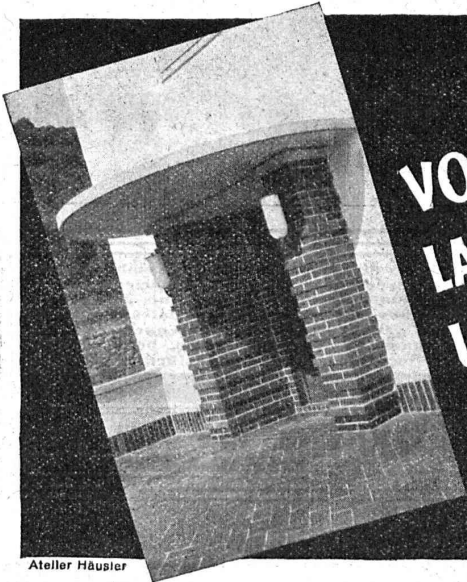
L'ETH Library est le fournisseur des revues numérisées. Elle ne détient aucun droit d'auteur sur les revues et n'est pas responsable de leur contenu. En règle générale, les droits sont détenus par les éditeurs ou les détenteurs de droits externes. [Voir Informations légales.](#)

### Terms of use

The ETH Library is the provider of the digitised journals. It does not own any copyrights to the journals and is not responsible for their content. The rights usually lie with the publishers or the external rights holders. [See Legal notice.](#)

**Download PDF:** 19.11.2024

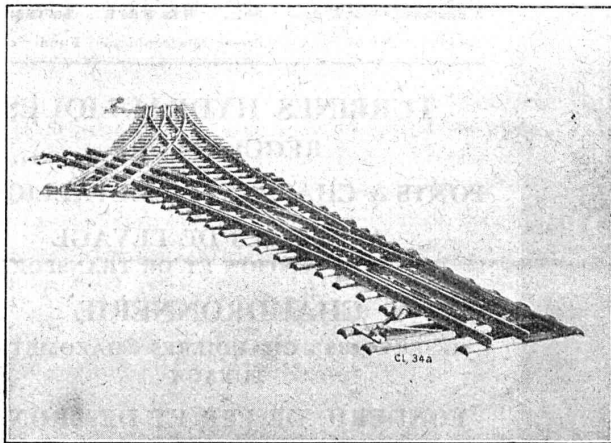
**ETH-Bibliothek Zürich, E-Periodica, <https://www.e-periodica.ch>**



Atelier Häusler

**VOICI  
LA BRIQUE SUISSE POUR FAÇADES  
UNE BONNE PIERRE AUX RICHES  
COLORIS, FAITE DE MATÉRIAUX  
SUISSES**

**DEMANDEZ DES OFFRES ET DES PROSPECTUS EN COULEURS  
LAUPER & CIE, PERLES**



**Branchement et croisement à voie normale  
et voie étroite.**

**Société des Usines de L. de Roll  
Fonderie de Berne**

Télégrammes:  
Fonderie de Berne

**à Berne**

Téléphone:  
25.066

**Appareils de levage** de tous genres.  
**Dragues à câbles** pour l'extraction de gravier et de sable.

**Matériel de chemins de fer** : Branchements, Croisements, Chariots transbordeurs, Ponts tournants etc.

**Chemins de fer Funiculaires** avec freins de sûreté brevetés.

**Treuil de halage.**

**Superstructures à crémaillères** des systèmes Riggenschach, Abt, Strub, Peter, etc.

**Barrages** : Vannes de toutes grandeurs et systèmes pour barrages, canaux et entrées de turbines, **Grilles et Râteaux mécaniques** pour le nettoyage des grilles.

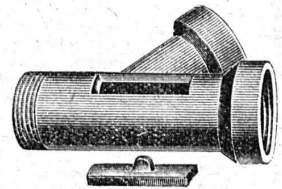
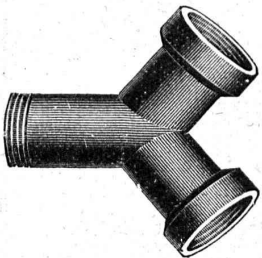
**Constructions Mécaniques** de tous genres.  
**Fonte grise.** — *Renseignements à disposition.*

# TUYAUX EN GRÈS

**Les meilleures conduites pour canalisations**

*Un demi siècle d'expérience.*

Absolument résistant aux acides, insensibles au gel, surfaces lisses, haute résistance à la pression et à l'usure.



**Société suisse pour la Fabrication de Tuyaux en Grès S.A., SCHAFFHOUSE  
Fabrique de Grès d'Embrach S. A., EMBRACH (Canton de Zurich)**

LIÈGE  
STORES  
VOLETS A ROULEAUX  
CHEMINÉES SCHOFER  
BÉTON ARMÉ TRANSLUCIDE  
GRANIT - GRÈS - MARBRE

**ROSSI**  
LAUSANNE - TÉL. 26.201

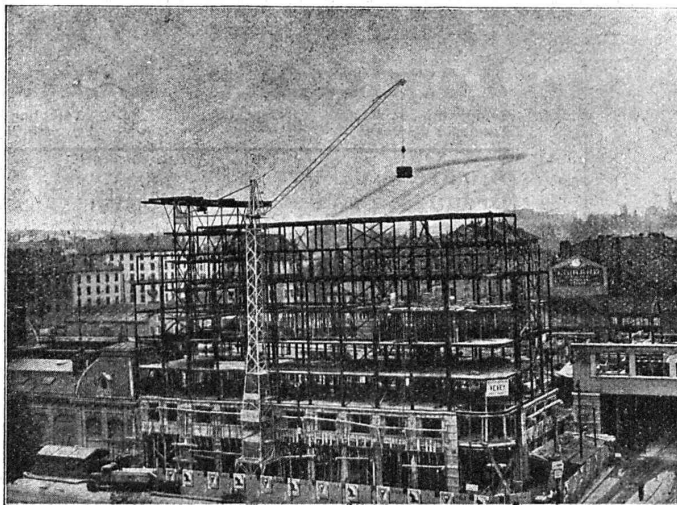
**TUYAUX**

**RENENS**

**Max Schmidt & C**

fonte haute pression „CHOINDEZ“ à emboîtement et pièces spéciales, goudronnés. En acier Mannesmann à emboîtement et pour joints à souder, goudronnés et lutés, pièces spéciales. En fonte salubre „CLUS“ série A. ainsi que raccords, goudronnés. En fonte française, bouts droits, raccords et dauphins; bruts.

**LAUSANNE, 22, Place St-Laurent, 24**



**ATELIERS DE CONSTRUCTIONS  
MÉCANIQUES DE VEVEY (Suisse)**

Téléphone N° 69 Adresse télégraphique : Fonderie Vevey

- TURBINES HYDRAULIQUES**
- RÉGULATEURS**
- PONTS & CHARPENTES MÉTALLIQUES**
- APPAREILS DE LEVAGE**
- DE MANUTENTION ET DE TRANSPORT**
- CHAUDRONNERIE**
- RÉSERVOIRS - CHAUDIÈRES - GAZOMÈTRES**
- TUYAUX**
- FONDERIE DE FER ET DE BRONZE**
- APPAREILS POUR VOIES FERRÉES**
- INSTALLATIONS COMPLÈTES D'ABATTOIRS**

**Société Suisse d'Explosifs Cheddite et Dynamite**

Bureau à Liestal: Tél. 182. Usines à Isleten (Ct. d'Uri) et Liestal

livre à des conditions avantageuses



**DYNAMITE** de toutes forces

Explosifs de sûreté 1<sup>re</sup> qualité

**CHEDDITE ET TELSIT**  
**MÈCHES ET DÉTONATEURS**

Agents généraux pour la Suisse romande :

**PETITPIERRE FILS & C<sup>ie</sup>, NEUCHÂTEL**  
TÉLÉPHONE 3.15

# SULZER

## Pompes centrifuges

pour stations de distribution d'eau municipales et communales, toutes exploitations agricoles et industrielles, installations d'accumulation, alimentation de chaudières, irrigation et drainage, service d'incendie, pompage d'eaux d'égout et fonçage de mines. Pompes domestiques à fonctionnement automatique. Pompes sur chariots.

## Ventilateurs

hélicoïdaux pour pressions . . . jusqu'à 10 mm de colonne d'eau, à basse pression pour pressions de 10 — 100 mm de colonne d'eau, à moyenne pression p. pressions de 60 — 300 mm de colonne d'eau, à haute pression pour pressions de 60—2000 mm de colonne d'eau. Exécutions spéciales livrées pour des débits jusqu'à 500 m<sup>3</sup>/sec.

**SULZER FRÈRES, SOCIÉTÉ ANONYME, WINTERTHUR**

SERVICE DE LIBRAIRIE  
DES ÉDITIONS

Souscrivez au nouvel ouvrage LAROUSSE

# LA SCIENCE



**BOUDRY**

Prix de faveur pour envoi franco de tout frais :  
les 2 volumes payables par mensualités de  
Fr. 5.— ou Fr. 10.— ... .. Reliés Fr. 70.80  
les 2 volumes payables au comptant ... .. Reliés Fr. 61.95

Ses progrès.  
Ses applications.

Prospectus et spécimens à disposition

**SCHINDLER**  
1874

Fabrique d'ascenseurs  
électriques  
**Schindler & C<sup>ie</sup>**  
LUCERNE

## Asphalte naturel de Travers

Seules mines d'Asphalte en Suisse.

Reconnu le meilleur Asphalte

Représentants pour la Suisse :

**E.-R. Zetter & C<sup>o</sup>,**  
à Soleure

Maison fondée en 1843.



Marque de fabrique.

**CALCULS DE STABILITE**  
PROJETS - SURVEILLANCE - EXPERTISE  
**BÉTON ARMÉ**  
ET CONSTRUCTIONS DIVERSES

**A. PARIS,** INGÉNIEUR - CONSEIL  
LAUSANNE  
Petit Beaulieu, Av. Beaulieu. — Téléphone 24.692

**LA**  
**STUAG**  
Rue d'Etraz 20, Lausanne  
Téléphone 32.241—42  
**CHAUSSÉES MODERNES**

**Tôles perforées**

**H. HEER & C<sup>o</sup>**  
OLTEN

**BRULEUR PERFECTIONNÉ "OLEO"**

**CHAUFFAGE AUTOMATIQUE AU MAZOUT**  
SILENCIEUX,  
SUR, PRÉCIS,  
ÉCONOMIQUE.

**OLEO Cuénod**

ATELIERS  
H. CUENOD S.A.  
CHATELAINE.V.  
— GENEVE —

CUENOD-WERKE A.G.  
SIHLPORTE  
LOWENSTRASSE 5  
— ZÜRICH —

# Union des PARQUETERIES SUISSES

## Berne - Zurich - Bienne

*Travaux de parqueterie en tous genres*

s'occupe de la fourniture et pose sur **lambourrage, asphalte ou asphaltine** (nouveau technique)  
groupe les **meilleures parqueteries de la Suisse romande.**  
Demander **adresses des représentants** dans les principales villes.



## L'EXPLOSIF

**bien connu**  
et  
**bon marché**  
c'est la

## POUDRE NOIRE

**INTENDANCE FÉD. DES POUDRES, BERNE**

## IMPRIMERIE LA CONCORDE

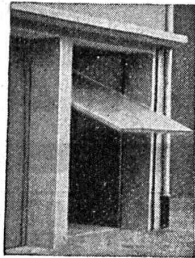
**Direction :**  
**Th. Pache-Tanner**  
**J. Pache-Vuitel**

**LAUSANNE**  
**Terreaux, 31**  
**Téléphone 23.595**

Impressions commerciales et artistiques.  
Tirages en couleurs, Illustrations, Labeurs  
Journaux, volumes, brochures, catalogues  
Circulaires. - Enveloppes. - Programmes.  
Cartes de visite et d'adresse, Obligations  
Faire-part, Registres. - Algèbre, Musique

### Portes - Kissling

brevetées, s'ouvrant de bas en haut  
spéciales pour garages.



**Simples et bon marché.**

Maniement extra facile. — Prompte livraison. — Prospectus et références à disposition. — Demandez-nous des devis. **HANS KISSLING, Usine métallurgique, S. A., BERNE.**

*"Employez des*  
**Chaines Galle**  
*au lieu de courroies*

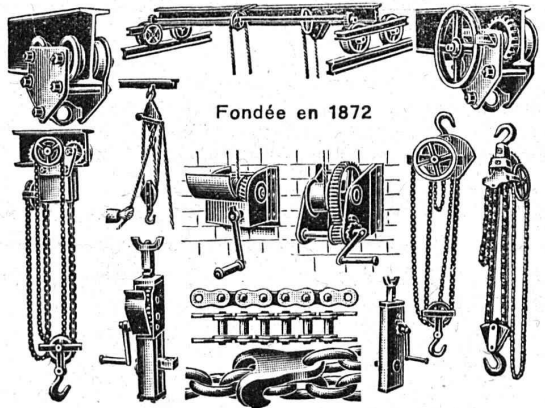


*Production augmentée,  
Rendement 98%  
Demandez prix-courant et questionnaire s.v.pl.*

**Fabrique de Chaines Galle à Luzerne, S.A.**  
**Téléphone No. 16.98 & 4565"**

## BRUN & C<sup>o</sup>, NEBIKON

(LUCERNE)  
FABRIQUE DE CHAINES, POINTES, APPAREILS DE LEVAGE ET MACHINES POUR ENTREPRENEURS



Fondée en 1872

Palans, Chariots-Roulants, Chaînes pour tous usages, Grues d'ateliers, Treuils d'applique, Pointes de toutes dimensions.  
Livraison rapide. - Prix avantageux. — Demandez nos offres spéciales.

Marque de fabrique déposée



**reconnu la meilleure peinture laquée du monde.**

Très brillante ou mate

Représentant général pour la Suisse: **BI 116 g**  
**C. HAESSIG, St. Albanvorstadt 12, BALE**

**Redresseurs**

pour

**Postes téléphoniques**

**Laboratoires**

**Stations de charge**

**Etablissements**

**électro-thermiques**

**Tramways, etc.**

Ampoules  
d'origine  
suisse.

**Signum S. A. - Wallisellen (Zurich)**



Connaissez-vous le  
filtre à perforations  
protégées ?

Si on le compare avec le tuyau-filtre ordinaire, il présente l'avantage de posséder des perforations de moitié moins larges pour la même surface d'entrée. L'obtention des perforations est impossible. Le gravier filtrant peut être choisi plus fin, l'épaisseur de la couche de gravier plus faible et le diamètre du sondage plus petit.

**Ad. Guggenbühl  
S.A. Zurich**

**Résultats :** frais de construction plus petits, rendement d'eau plus grand.

Demandez sans aucun engagement un échantillon de tuyau-filtre et nos offres.

L'étude et l'exécution de stations de pompage d'eau souterraine est notre spécialité.

Flurstrasse 71 Téléphone 55.313  
ZÜRICH - ALTSTETTEN

## LA FONTE ELECTRIQUE S. A. BEX



Superphosphate à 40%

Acide phosphorique concentré  
brut et filtré

## GIPS-UNION S. A., Usine de Bex

Plâtres et Produits de plâtre

Planches de plâtre

pour plafonds et revêtements.

Carreaux de plâtre brevetés

pour cloisons.

Matériaux légers, secs, isolants, insonores  
et incombustibles.

## Sagrave S. A., à Lausanne

Adresse : Case postale Ouchy — Téléphone 22.997

Bureau : Quai Bellerive, Ouchy.

**Spécialité de sables et graviers du lac  
pour béton armé**

Importantes installations de triage et concassage produits bruts et concassés, triés ou tout venant en toutes granulations, pour toutes applications, petit gravier d'allée, sable moulu, tamisé à 2 mm. pour crépissages fins, enduits et jointoyages. — Poussière de roche (Filler) pour liant dans les mortiers bitumineux. — Entreprise de dragage, construction port, canaux, jetées, enrochements.

...Si nous n'avions pas eu ces  
*Pelles Menck,*  
nous n'aurions pas réalisé tant de bénéfices...



**MENCK & HAMBROCK**  
ALTONA-HAMBURG

Représentation générale pour la Suisse :

**Robert Aebi & Cie, S. A., Zurich**

Werdmühleplatz, 2 — Téléphone 31.750

