

Zeitschrift: Bulletin technique de la Suisse romande
Band: 59 (1933)
Heft: 15

Werbung

Nutzungsbedingungen

Die ETH-Bibliothek ist die Anbieterin der digitalisierten Zeitschriften. Sie besitzt keine Urheberrechte an den Zeitschriften und ist nicht verantwortlich für deren Inhalte. Die Rechte liegen in der Regel bei den Herausgebern beziehungsweise den externen Rechteinhabern. [Siehe Rechtliche Hinweise.](#)

Conditions d'utilisation

L'ETH Library est le fournisseur des revues numérisées. Elle ne détient aucun droit d'auteur sur les revues et n'est pas responsable de leur contenu. En règle générale, les droits sont détenus par les éditeurs ou les détenteurs de droits externes. [Voir Informations légales.](#)

Terms of use

The ETH Library is the provider of the digitised journals. It does not own any copyrights to the journals and is not responsible for their content. The rights usually lie with the publishers or the external rights holders. [See Legal notice.](#)

Download PDF: 19.11.2024

ETH-Bibliothek Zürich, E-Periodica, <https://www.e-periodica.ch>

BULLETIN TECHNIQUE DE LA SUISSE ROMANDE

ORGANE DE PUBLICATION DE LA COMMISSION CENTRALE POUR LA NAVIGATION DU RHIN
ORGANE EN LANGUE FRANÇAISE DE LA SOCIÉTÉ SUISSE DES INGÉNIEURS ET DES ARCHITECTES
ainsi que de la Société vaudoise des Ingénieurs et des Architectes, de l'Association des Anciens Elèves de
l'Ecole d'Ingénieurs de l'Université de Lausanne et des Groupes Romands de la G. e. P.

ABONNEMENTS :

Suisse : 1 an, 12 francs
Etranger : 14 francs

Pour sociétaires :

Suisse : 1 an, 10 francs
Etranger : 12 francs

Prix du numéro :
75 centimes.

Pour les abonnements
s'adresser à la librairie
F. Rouge & C^o, à Lausanne.

COMITÉ DE RÉDACTION

Président : R. NEESER, ingénieur, à Genève.
Secrétaire : EDM. EMMANUEL, ingénieur, à Genève.

MEMBRES

Fribourg : MM. L. HERTLING, architecte ; A. ROSSIER, ingénieur ; R. DE SCHALLER, architecte. — *Vaud* : MM. C. BUTTICAZ, ingénieur ; EPITAUX, architecte ; E. JOST, architecte ; A. PARIS, ingénieur ; CH. THÉVENAZ, architecte. — *Genève* : MM. L. ARCHINARD, ingénieur ; E. ODIER, architecte. — *Neuchâtel* : MM. ED. ELSKES, ingénieur ; A. MÉAN, ingénieur cantonal ; E. PRINCE, architecte. — *Valais* : MM. J. COUCHEPIN, ingénieur, à Martigny ; HAENNY, ingénieur, à Sion.

RÉDACTION : H. DEMIERRE, ingénieur,
VEVEY, Rue de la Madeleine, 15.

CONSEIL D'ADMINISTRATION DU BULLETIN TECHNIQUE

A. DOMMER, ingénieur, président. — G. EPITAUX, architecte. — M. IMER,
E. SAVARY, ingénieur.

ANNONCES :

Le millimètre sur 1 colonne :
20 centimes.

Rabais pour annonces répétées

Tarif spécial
pour fractions de pages.

Régie des annonces :
Indicateur Vaudois
(Société Suisse d'Édition)
Terreaux 29, Lausanne.

ADMINISTRATION : LIBRAIRIE F. ROUGE & C^o, S. A., Rue Haldimand, 6, LAUSANNE



Troesch & C^o S.A., Berne

Fabrique d'Appareils Sanitaires



TRAVAUX HYDRAULIQUES S. A.

A.-G. für Grundwasserbauten, BERNE

Rue Ch. Vuillermet 2

SUCCURSALE DE LAUSANNE

Téléphone N° 28.455

Forages, Puits-filtrants, Pieux forés. — Injections de ciment et de produits chimiques. — Filtres rapides, Adoucisseurs, Clarification d'égoûts, etc.

G. WEBER S.A.

LAUSANNE

FONDÉE EN 1889

Chauffages centraux
Ventilations
Brûleurs à huile

ZINGUERIE de RENENS S.A.



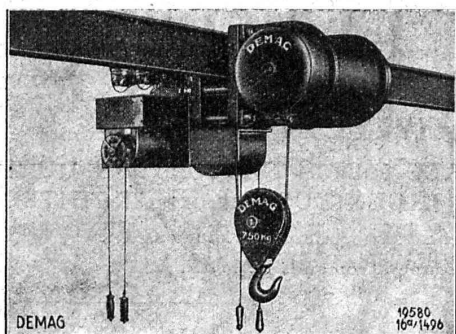
ZINGAGE AU BAIN CHAUD

de toutes sortes d'objets en fer, fonte, tôle, clous,
vis, boulonnerie, ferrures, serpentins, réservoirs,
bouilleurs, clôtures, vitrages, balustrades, portails,
pièces de construction, pylônes, poutrelles jusqu'à
13 mètres de longueur.

Travail soigné

Livraison rapide

Téléphone 39.333



DEMAG

10580
1051496

Chariot court à translation électrique

PALANS ÉLECTRIQUES DEMAG

Modèles fixes et mobiles
de 1/8 à 10 t. de force.

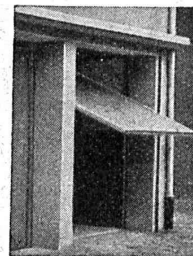
Appareils de levage de réputation mondiale

G. BÆUMLIN, ing.
LUCERNE

TÉLÉPHONE No. 20.040

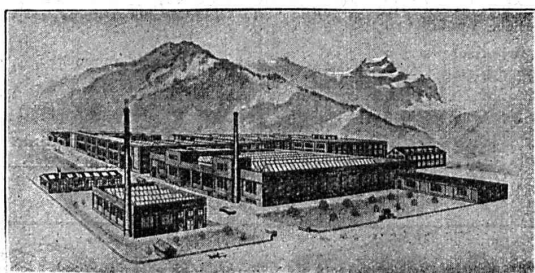
Portes - Kissling

brevetées, s'ouvrant de bas en haut
spéciales pour garages.



Simple et bon marché.

Maniement extra facile. — Prompte
livraison. — Prospectus et références
à disposition. — Demandez-nous des
devis. HANS KISSLING, Usine mé-
tallurgique, S. A., BERNE.



TUBES ISOLANTS TUBES EN ACIER



Fils et câbles isolés - Cordons souples - Fils émaillés
Fils sous coton, papier ou soie

Articles techniques et tuyaux en caoutchouc

TAPIS ET PLANCHER EN CAOUTCHOUC

**MANUFACTURE SUISSE DE CABLES
ET CAOUTCHOUC**

ALTDORF - URI

Dépôts : LAUSANNE - GENÈVE

Téléphones : 24.403

25.200

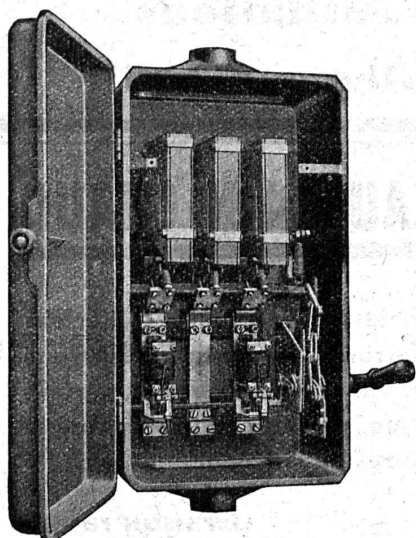
CHARLES MAIER & C^{IE}

FABRIQUE D'APPAREILS ÉLECTRIQUES - SCHAFFHOUSE

16, Place St-François

Bureau de LAUSANNE

Téléphone 27.222



Coffret avec 2 relais thermiques.
500 volts, 200 ampères.

Coffrets de manœuvre

avec

relais thermiques

Tableaux blindés

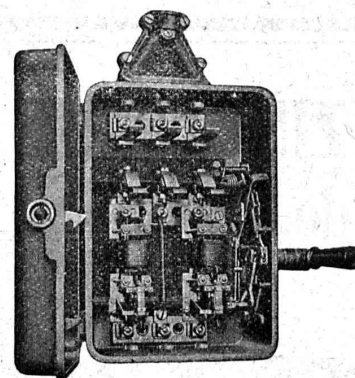
pour

haute ou basse tension

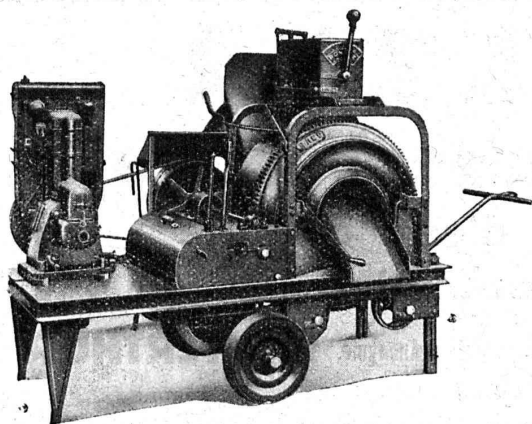
Automates unipolaires

avec ou sans neutre

pour installations à lumière de
1,0-1,6-2,5-4-6-10-15-20-25 amp.



Coffret avec 2 relais thermiques.
500 volts, 40 ampères.
(La cloison isolante entre les pôles
est enlevée).



Meilleure que tous les beaux mots

est la qualité des Bétonnières RACO de ROL. Ces bonnes machines suisses sont le produit supérieur réalisé par la technique perfectionnée dans le domaine des machines de constructions. Elles ne sont pas seulement plaisantes à l'œil, mais — et ceci est leur avantage principal — un service pénible de longues années ne diminue qu'à peine leur sûreté de travail.

PRIX ET PROSPECTUS A DISPOSITION

BUREAU TECHNIQUE
ROBERT AEBI & CIE. S.A. ZURICH
 FABRIQUE DE MACHINES D'ENTREPRISES

ALBERT HELD & S. A.

MENUISERIE - ÉBÉNISTERIE MODÈLE

PORTES - FENÊTRES
 PORTES REVOLVER
 FENÊTRES A COULISSE
 MENUISERIE D'ART

MONTREUX
LAUSANNE

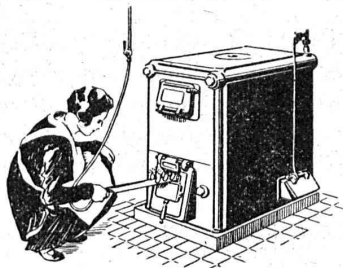
MAGASINS
 BUREAUX
 MEUBLES
 PROJETS

Raccords en fonte malléable

+GF+

pour conduites d'eau, de gaz, d'air et de vapeur, raccords spéciaux pour conduites d'eaux ménagères et pour installations de chauffage central, raccords de ballustrades complètes, raccords-interrupteurs, robinets-soupapes et robinets-vannes.

Société Anonyme des Aciéries
ci-devant Georges Fischer, Schaffhouse (Suisse)



SULZER

Chauffage central

Service d'eau chaude

Ventilation

SULZER FRÈRES, Société Anonyme, **WINTERTHUR**

Bureau à **Lausanne**: 11, rue du Midi, 11. — Téléphone : 23 367

LINOLÉUMS tous genres et toutes provenances,
pour villas, cliniques, bureaux, etc.

PLANCHÉOL Planchers sans joints, bon marché,
hygiéniques.

ASPHALTAGES de toitures, trottoirs, garages.
Produits isolants.

CAOUTCHOUC pour sols et escaliers.

CELOTEX

Représentant pour le Canton de Vaud.

GIROUD S. A.

LAUSANNE, 10, Rue de Bourg Tél. 22.040

LOSINGER & Cie - Lausanne

Av. des Alpes, 38

Tél. 24.765

Section revêtements modernes de routes :

Cylindrages — Goudronnages — Spramexages.
— Bitumages — Tapis à chaud et à froid —
Pénétration — Topeka — Shellmac — Tar ma-
cadam — Pavages et tous travaux accessoires —
Aménagements d'alentours de bâtiments,
jardins, cours, etc.

Section travaux hydrauliques : Fondations
pneumatiques, Pilotages et sondages. - Gunit.
Conduites souslacustres, Scaphandriers.

Dépôt à Renens - Succursale à Vevey

Société Suisse des Explosifs

Usine et siège à **GAMSEN** près Brigue (Valais)

Explosifs de sûreté :

GAMSITE

et SIMPLONITE

Dynamites à tous dosages

Dynamite „Antigel“

Mèches et Détonateurs

Tous accessoires pour le tir des Mines

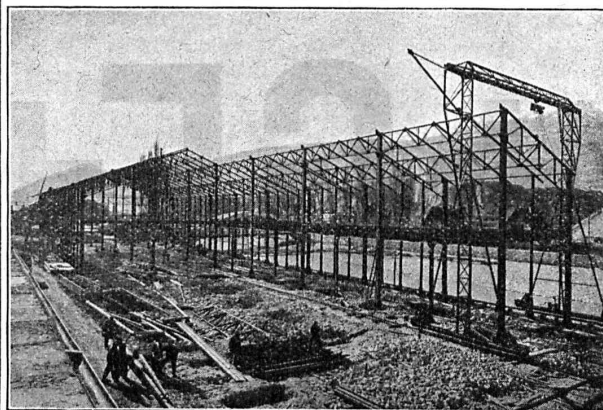
Télégrammes : „Explosifs-Brigue“

Téléphone : N° 181, Brigue

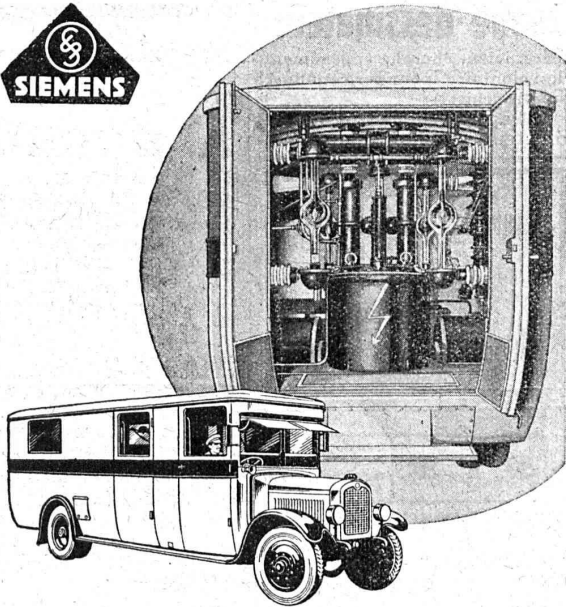
Ateliers de Constructions métalliques
et mécaniques

GIOVANOLA FRÈRES S. A.

MONTHEY (Suisse)



Ponts et charpentes métalliques.
Constructions entièrement soudées par procédé électrique.
Ponts roulants. Grues. Vannes. Chaudronnerie en fer.
Conduite forcée. :: Gazomètres.
Réservoirs et appareils mélangeurs.
Cuves à huile pour transformateurs.
Serrurerie en bâtiment.



Installation d'essais de câble

Les câbles de distribution d'énergie doivent être essayés de temps à autre par courant continu à haute tension afin d'y découvrir les défauts éventuels pouvant amener par la suite d'importantes détériorations. Nos **voitures d'essais de câble** contiennent tout l'appareillage nécessaires à l'essai sous haute tension et à la détermination des points défectueux. Il comprend le **pont de mesure à haute tension** au moyen duquel une localisation rapide et sûre des points défectueux peut s'opérer, même lorsque les caractéristiques de résistance sont très élevées ou très variables. Tout le dispositif est rapidement en service et très facile à utiliser. Nous livrons l'équipement d'essai pour les plus hautes tensions désirées.

S. A. des Produits électrotechniques

SIEMENS

LAUSANNE

Grand-Pont, 8

ZENT

Le matériel pour chauffages centraux

Ses chaudières

Ses radiateurs

Ses bouilleurs

sont

des produits de qualité suisse

ZENT S. A. BERNE

Fabrique de matériel pour chauffage
central à Ostermündingen
près Berne

**PLAQUES DE PROPRIÉTÉ
EN CELLULOÏD**

E.&W. SCHLUND
FABRIQUE D'ARTICLES EN CELLULOÏD
ALTSTETTEN - ZÜRICH
TÉLÉPHONE UTO 5009

Ingénieurs civils

de préférence ingénieurs ayant travaillé et ayant relations à l'étranger sont demandés par entreprise suisse du bâtiment avec fabrication d'une spécialité.

Représentation dans canton respectif, évent. pour l'étranger avec participation de frs. 40.000.—.

Offres avec références sous chiffre 443, Indicateur Vaudois, Lausanne.



Marque de fabrique
Palier échauffé



Marque de fabrique
Palier refroidi

pendant la marche au moyen de la graisse ou de l'huile réfrigérante Brun.

Ed. BRUN

WÄDENSWIL (Zurich) 20

FABRIQUE SPÉCIALE DE PRODUITS POUR LA TREMPÉ
POUR LA SOUDURE ORDINAIRE ET A L'AUTOGÈNE,
ET DE PRODUITS CHIMIQUES

Redresseurs

pour

Postes téléphoniques
Laboratoires
Stations de charge
Etablissements
électro-thermiques
Tramways, etc.

Ampoules
d'origine
suisse.

Signum S. A. - Wallisellen (Zurich)

Jeune dessinateur

mécanicien, cherche engagement de volontaire, pour perfectionner son français.

Offres sous chiffre 442 à l'Indicateur vaudois, Lausanne.

BAUMGARTNER & C^{IE} S. A.

LAUSANNE

Papiers tous genres

Brevets d'invention

marques - dessins et modèles

A. BUGNION

Physicien diplômé
de l'Ecole Polytechnique Fédérale.
Ancien élève de l'Ecole Supérieure
d'Electricité, à Paris.

Ancien expert technique

au Bureau Fédéral
de la Propriété Intellectuelle.

GENÈVE

LAUSANNE

Rue de la Cité, 20

Grand Pont, 2

S. T. S.

Schweizer Technische Stellenvermittlung
Service Technique Suisse de placement
Servizio Tecnico Svizzero di collocamento
Swiss Technical Service of employment

ZÜRICH, Tiefenhöfe 11 - Telephon: Selnau 23.75 - Telegramme: INGENIEUR ZÜRICH

Gratuit pour tous les employeurs.

Nouveaux emplois vacants :

Maschinen-Abteilung.

317. *Chemiker für Lack- und Farbenindustrie*, Bewerber mit abgeschlossener Hochschulbildung, im Alter von ca. 30—40 Jahren, als techn. Direktor. Fachkenntnisse nicht erforderlich, da Einarbeitung vorgesehen. Kapital-Einlage Fr. 8000.—. Deutsche Schweiz.

335. *Elektro-Ingenieur*, erfahrener Konstrukteur und Spezialist in Elektro-Oefen. Sofort. Deutsche Schweiz.

347. *Diplom-Ingenieur* mit theoret. Ausbildung und praktischer Erfahrung im Automobilbau. Deutsch und französ. perfekt; engl. und ital. erwünscht. Alter nicht über 35 Jahre. Zürich.

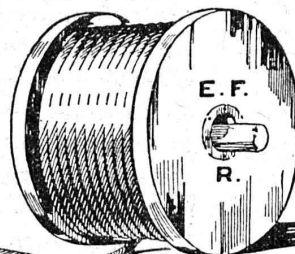
353. *Ing. als Werkmeister* für Pneufabrikation. Schweiz.

357. *Konstrukteur*, vollständig selbständig, mit mehrjähriger Erfahrung im Dieselmotorenbau für Lastwagen. Ost-Schweiz.

363. *Heizungs-Ingenieur*, als *Leiter des technischen Bureau*. Deutsche Schweiz.

361. *Erfahrener Bühnenbeleuchtungs-Inspektor* für Theater. Schweiz.

Les réponses aux annonces ci-dessus doivent être adressées au Service Technique Suisse de Placement à Zurich, et non à la Société Suisse d'Édition (Indicateur Vaudois). Les offres ne seront transmises qu'après l'inscription au S. T. S.



Cables Métalliques

E. FATZER, S. A.
ROMANSHORN

Cables spéciaux pour ascenseurs, monte-charges et grues.

Cordes en chanvre.

Représentants généraux pour la Suisse Romande :

H. HUBER & Co., Genève

Rue de Montbrillant, 10

SONDAGES

FORAGES

FILTRES SYSTÈME PETER

Société d'Entreprise de Forages et de Travaux S. A.

Tiefbohr- & Baugesellschaft A. G.

ZURICH, 53 Dreikönigstrasse

Téléphone 38.192

BERNE, 5 Werdtweg

Tél. Christoph 1.970