

Objektyp: **Advertising**

Zeitschrift: **Bulletin technique de la Suisse romande**

Band (Jahr): **59 (1933)**

Heft 17

PDF erstellt am: **08.08.2024**

Nutzungsbedingungen

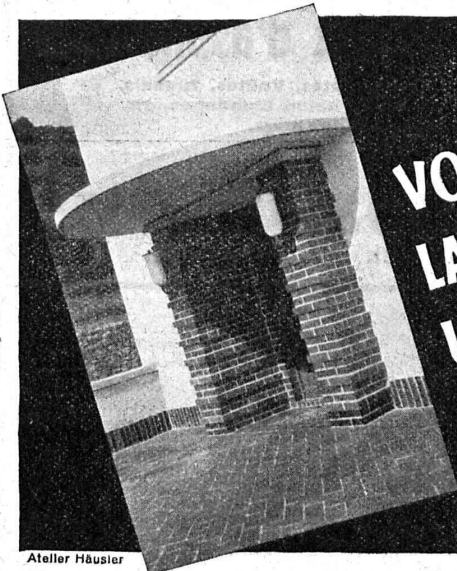
Die ETH-Bibliothek ist Anbieterin der digitalisierten Zeitschriften. Sie besitzt keine Urheberrechte an den Inhalten der Zeitschriften. Die Rechte liegen in der Regel bei den Herausgebern.

Die auf der Plattform e-periodica veröffentlichten Dokumente stehen für nicht-kommerzielle Zwecke in Lehre und Forschung sowie für die private Nutzung frei zur Verfügung. Einzelne Dateien oder Ausdrucke aus diesem Angebot können zusammen mit diesen Nutzungsbedingungen und den korrekten Herkunftsbezeichnungen weitergegeben werden.

Das Veröffentlichen von Bildern in Print- und Online-Publikationen ist nur mit vorheriger Genehmigung der Rechteinhaber erlaubt. Die systematische Speicherung von Teilen des elektronischen Angebots auf anderen Servern bedarf ebenfalls des schriftlichen Einverständnisses der Rechteinhaber.

Haftungsausschluss

Alle Angaben erfolgen ohne Gewähr für Vollständigkeit oder Richtigkeit. Es wird keine Haftung übernommen für Schäden durch die Verwendung von Informationen aus diesem Online-Angebot oder durch das Fehlen von Informationen. Dies gilt auch für Inhalte Dritter, die über dieses Angebot zugänglich sind.



Atelier Häusler

**VOICI
LA BRIQUE SUISSE POUR FAÇADES
UNE BONNE PIERRE AUX RICHES
COLORIS, FAITE DE MATÉRIAUX
SUISSES**

**DEMANDEZ DES OFFRES ET DES PROSPECTUS EN COULEURS
LAUPER & CIE, PERLES**

LA BANQUE CANTONALE VAUDOISE

met ses services à la disposition de

MM. les INDUSTRIELS, COMMERÇANTS et PARTICULIERS

Toutes opérations de banque aux meilleures conditions.

FONDERIE PAUL PERRET & C^{ie}, LAUSANNE

Rue de Genève - Tél. 22.660

Maison Fondée en 1895

Rue de Genève - Tél. 22.660

Fonderie de Fer

Fontes pour machines sur modèles et au trousseau, jusqu'à 10,000 kg. - Fontes de bâtiments et de voirie. Articles en séries. Fontes spéciales pour l'industrie chimique.



Fonderie de Cuivre

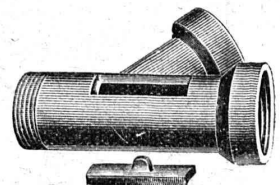
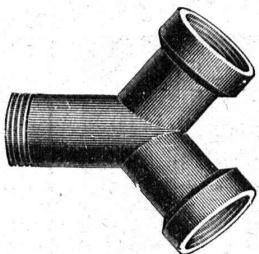
Bronzes phosphoreux, aluminium et tous autres alliages. — Installation moderne. Machines à mouler. — Livraisons rapides.

TUYAUX EN GRÈS

Les meilleures conduites pour canalisations

Un demi siècle d'expérience.

Absolument résistant aux acides,
insensibles au gel,
surfaces lisses, haute résistance
à la pression et à l'usure.



**Société suisse pour la Fabrication de Tuyaux en Grès S.A., SCHAFFHOUSE
Fabrique de Grès d'Embrach S. A., EMBRACH (Canton de Zurich)**



Entreprise générale de Travaux d'asphaltage

pour couvertures et dallages étanches de Toitures plates, Voûtes, Tunnels.
Terrasse, Balcons, Chambres à lessives, Chambres de bains, Etendages, etc.
Application verticale Pour assèchement des murs.

Travaux garantis.

Nombreuses références.

LAUSANNE
Téléphone 22.826

ORESTE ROSSO
MAITRE-ASPHALTEUR

VEVEY
Téléphone 151

**PLAQUES DE PROPRETÉ
EN CELLULOÏD**

E. & W. SCHLUND
FABRIQUE D'ARTICLES EN CELLULOÏD
ALTSTETTEN - ZURICH
TÉLÉPHONE UTO 5009



Rester à la page ?
Non
Voir plus loin.
L'approvisionnement en eau potable et industrielle de votre exploitation doit viser plus loin que la consommation actuelle. Demandez-nous les mesures techniques et économiques à prendre contre les périodes de sécheresse. Nos ingénieurs vous conseilleront objectivement.

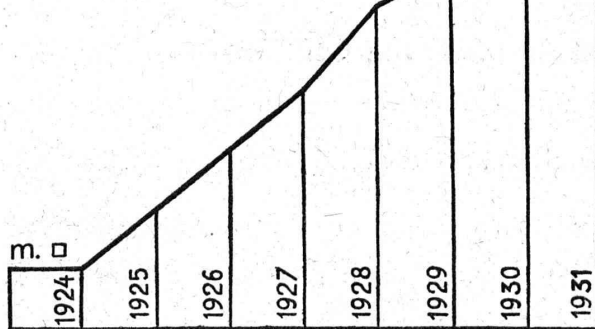
**Ad. Guggenbühl
S.A. Zurich**

Depuis 1869, la Maison Ad. Guggenbühl S. A., Zurich s'occupe uniquement de l'ad-
duction d'eau pour les Ser-
vices publics, industriels et
particuliers. — Captage de
sources, d'eaux souterraines,
conduites lacustres, sonde-
ges, essais de pompage,
puits filtrants, siphons hydro-
statiques à aération automa-
tique d'un rendement ma-
ximal.

Téléphone 55.313
Flurstrasse 71
ZURICH - ALTSTETTEN

LIEGE AGGLOMERE S.A.

NOS
VENTES



KAEPFNACH-HORGEN

UNE
PREUVE
DE NOTRE
DEVELOPPEMENT

CONTRE LE BRUIT
LA CHALEUR
LE FROID

LIEGE

REPRESENTANT - DEPOSITAIRE : LOUIS ROSSI ARCHT. LAUSANNE
11 PLACE ST. FRANCOIS 11
DEPOT LAUSANNE : SOCIETE COMMERCIALES S.S.E. LAUSANNE

LIEGE AGGLOMERE S.A. KAEPFNACH-HORGEN

ZENT

Le matériel pour chauffages centraux

Ses chaudières

Ses radiateurs

Ses bouilleurs

sont

des produits de qualité suisse

ZENT S. A. BERNE

Fabrique de matériel pour chauffage central à Ostermündingen près Berne



Marque de fabrique
Palier échauffé



Marque de fabrique
Palier refroidi

pendant la marche au moyen de la graisse ou de l'huile réfrigérante Brun.

Ed. BRUN

WÄDENSWIL (Zurich) 20

FABRIQUE SPÉCIALE DE PRODUITS POUR LA TREMPÉ
POUR LA SOUDURE ORDINAIRE ET A L'AUTOGÈNE,
ET DE PRODUITS CHIMIQUES

Luxram
STANDARD

intérieurement dépolie

LA NOUVELLE LAMPE PERFECTIONNÉE

S. A. LUMIERE, GOLDAU

CENDRES & MÉTAUX S. A.

Or, Argent
Platine

SOUDURES ARGENT
POUR TOUS USAGES

SOUDURE
Spéc. pour scie à ruban

BIENNE



S. A. FABRIQUES DE MEUBLES Horgen-Glaris à Horgen

Maison suisse la plus importante pour

AMEUBLEMENT

de Salles de concert, théâtres, cinémathogues, restaurants, cafés, salles à manger, vestibules, etc.

BRULEUR
PERFECTIONNÉ
"OLEO"



CHAUFFAGE AUTOMATIQUE AU MAZOUT

SILENCIEUX,
SUR, PRÉCIS,
ÉCONOMIQUE.

ATELIERS
H. CUENOD S.A.
CHATELAINÉ V.
— GENEVE —

Cuénod

CUENOD-WERKE A.G.
SIHLPORTE
LOWENSTRASSE 5
— ZÜRICH —

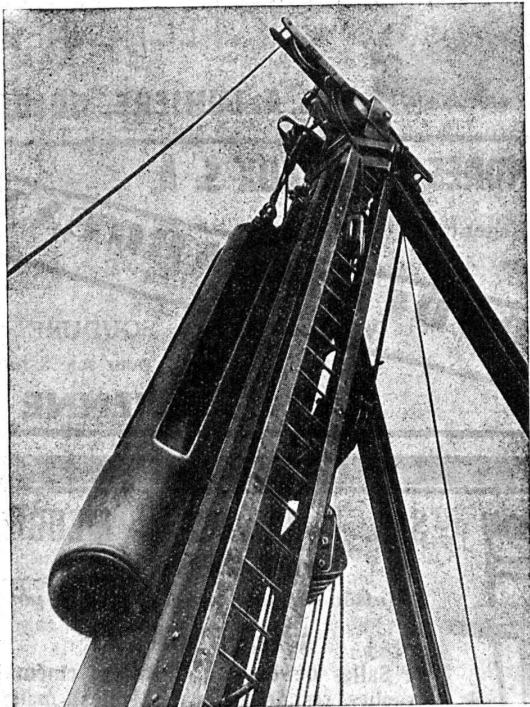
XIV^e COMPTOIR SUISSE

LAUSANNE - 9-24 septembre 1933



Billets simple course valables pour le retour

Pieux Franki en béton armé



Sonnette Franki avec mouton de 3000 kg.

**Fondations économiques.
pour terrains marécageux.
Grande capacité portante des pieux.
Exécution rapide.**

Demandez brochure illustrée à

Locher & Cie, Zurich

Ingénieurs civils et Entreprise de Bâtiments
et Travaux Publics.

S. T. S. Schweizer. Technische Stellenvermittlung
Service Technique Suisse de placement
Servizio Tecnico Svizzero di collocamento
Swiss Technical Service of employment

ZÜRICH, Tiefenhöfe 11 - Telefon: Seinau 23.75 - Telegramme: INGENIEUR ZÜRICH

Gratuit pour tous les employeurs.

Nouveaux emplois vacants :

Maschinen-Abteilung.

- 421. Laborant mit Praxis in Metallographie und Festigkeitsprüfung. Dauerstelle. Zürich.
- 423. Junger dipl. Ingenieur mit Praxis in Patentbureau, als Volontär. Muttersprache französisch, deutsch und etwas englisch erwünscht. Für Patentbureau im Kt. Bern.
- 425. Dipl. Maschinen-Ingenieur mit längerer Praxis in der Privatindustrie, Beherrschung der deutschen und französischen Sprache, Offizier der Schweizerarmee. Ausführl. Anmeldungen bis 14. Sept.
- 437. Dipl. Techniker, selbständiger Konstrukteur von Transportanlagen. Deutsch und französisch. Schweiz.
- 363. Heizungs-Ingenieur als Leiter des techn. Bureau. Kt. Zürich.
- 403. Betriebsleiter für Kartonnagefabrik. Nordwestschweiz.
- 443. Dipl. Ingenieur mit mehrjähriger Erfahrung im Bau mittl. Dampfkesselanlagen.

Bau-Abteilung.

- 432. Architekt-Bureauchef, Alter 23-35 J. per sofort auf Arch.-Bureau der Zentralschweiz.
- 438. Durchaus erfahrener Bau-Ingenieur für Strassenprojektierung. Sofort für ca. 2 Monate. Deutsche Schweiz.
- 444. Selbständiger Innen-Architekt und Raumkünstler als Stütze des Chefs und als selbständiger Leiter des Schreinereibetriebes. Deutsch und französisch. Deutsche Schweiz.

Les réponses aux annonces ci-dessus doivent être adressées au Service Technique Suisse de Placement à Zurich, et non à la Société Suisse d'Édition (Indicateur Vaudois). Les offres ne seront transmises qu'après l'inscription au S. T. S.

Sagrave S. A., à Lausanne

Adresse : Case postale Ouchy — Téléphone 22.997

Bureau : Quai Bellerive, Ouchy.

Spécialité de sables et graviers du lac pour béton armé

Importantes installations de triage et concassage produits bruts et concassés, triés ou tout venant en toutes granulations, pour toutes applications, petit gravier d'allée, sable moulu, tamisé à 2 mm. pour crépissages fins, enduits et jointoyages. — Poussière de roche (Filler) pour liant dans les mortiers bitumineux. — Entreprise de dragage, construction port, canaux, jetées, enrochements.

LOSINGER & Cie - Lausanne

Av. des Alpes, 38

Tél. 24.765

Section revêtements modernes de routes :

Cylindrages — Goudronnages — Spramexages.
— Bitumages — Tapis à chaud et à froid —
Pénétration — Topeka² — Shellmac — Tar macadam — Pavages et tous travaux accessoires —
Aménagements d'alentours de bâtiments, jardins, cours, etc.

Section travaux hydrauliques : Fondations pneumatiques, Pilotages et sondages. — Gunit. Conduites souslacustres, Scaphandriers.

Dépôt à Renens - Succursale à Vevey

Société Suisse des Explosifs

Usine et siège à **GAMSEN** près Brigue (Valais)

Explosifs de sûreté :

GAMSITE

et SIMPLONITE

Dynamites à tous dosages

Dynamite „Antigel“

Mèches et Détonateurs

Tous accessoires pour le tir des Mines

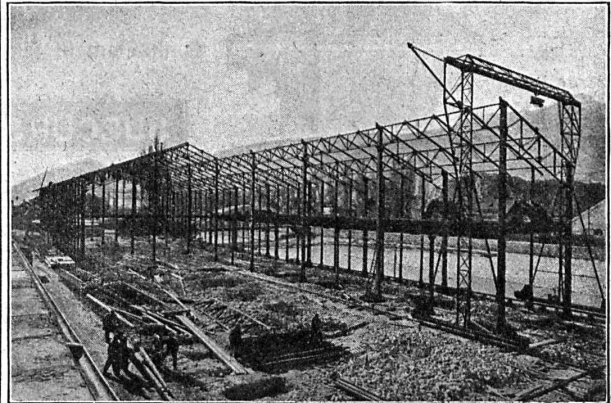
Télégrammes : „Explosifs-Brigue“

Téléphone : N° 181, Brigue

Ateliers de Constructions métalliques
et mécaniques

GIOVANOLA FRÈRES S. A.

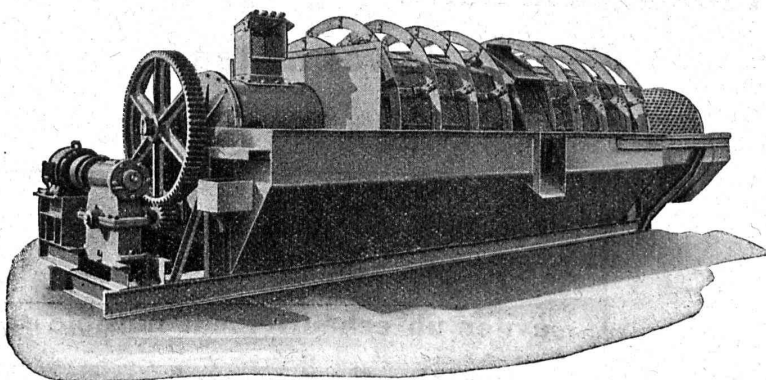
MONTHEY (Suisse)



Ponts et charpentes métalliques.
Constructions entièrement soudées par procédé électrique.
Ponts roulants. Grues. Vannes. Chaudronnerie en fer.
Conduite forcée. :: Gazomètres.
Réservoirs et appareils mélangeurs.
Cuves à huile pour transformateurs.
Serrurerie en bâtiment.

U. AMMANN, Ateliers de Construction S. A.

LANGENTHAL - TÉLÉPHONE 78



Laveuse à bac.

La seule machine assurant un lavage parfait
des matériaux fins.



**Notre nouveau
giratoire.**

L'appareil le mieux
approprié
pour la confection
du gravillon.
Rapport maximum
de réduction.



SOCIÉTÉ DES USINES DE **LOUIS DE ROLL** À GERLAFINGEN IIIIII
 ○○○ SUCCURSALE : **USINE DE KLUS** À KLUS CT. DE SOLEURE



H. E. Diserens, Ingénieur
 Pestalozzistrasse 29
 ZÜRICH

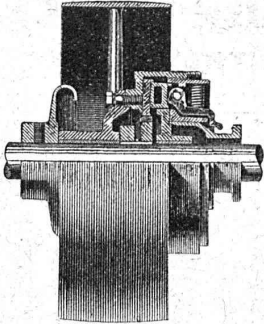
Embrayages Benn

Brevetés dans tous les pays industriels.

Surfaces frottantes en formes de disques.

Complètement fermés.

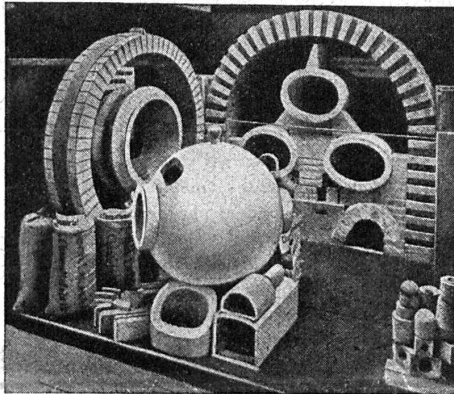
Aucune partie saillante.



Embrayage Benn,
 type NN,
 pour accoupler
 un arbre
 à une poulie
 à courroie.

SUCCURSALE: FONDERIE D'OLTEN

Fonte brute pour poulies et roues dentées en tous genres.



Fabrique de Produits Réfractaires Lausen S. A.

Fondée en 1872 **Lausen** (Bâle-Camp.) Téléphone N° 27

Matériaux réfractaires à l'usage de toutes les industries
 et pour tous genres de fours.

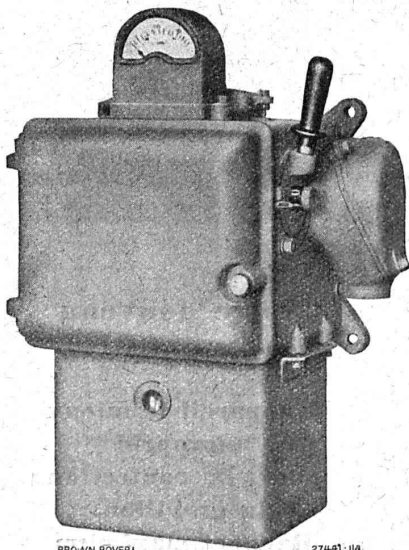
PRODUITS RÉSISTANT AUX ACIDES

Exposition Nationale Berne 1914 : Médaille d'or.

S^{té} Aⁿ. **BROWN, BOVERI & C^{ie}, BADEN**

Bureaux techniques :

Baden, Bâle, Berne, Lausanne



BROWN BOVERI

27491-110

Coffret de manœuvre à déclencheurs
 thermiques type M4f, 125 A.

Prolongez la durée

d'emploi de vos moteurs

Protéger un moteur électrique
 c'est

éviter un échauffement nuisible

en les protégeant par des coffrets

de manœuvre à déclencheurs thermiques