

Objektyp: **Advertising**

Zeitschrift: **Bulletin technique de la Suisse romande**

Band (Jahr): **59 (1933)**

Heft 18

PDF erstellt am: **08.08.2024**

Nutzungsbedingungen

Die ETH-Bibliothek ist Anbieterin der digitalisierten Zeitschriften. Sie besitzt keine Urheberrechte an den Inhalten der Zeitschriften. Die Rechte liegen in der Regel bei den Herausgebern.

Die auf der Plattform e-periodica veröffentlichten Dokumente stehen für nicht-kommerzielle Zwecke in Lehre und Forschung sowie für die private Nutzung frei zur Verfügung. Einzelne Dateien oder Ausdrucke aus diesem Angebot können zusammen mit diesen Nutzungsbedingungen und den korrekten Herkunftsbezeichnungen weitergegeben werden.

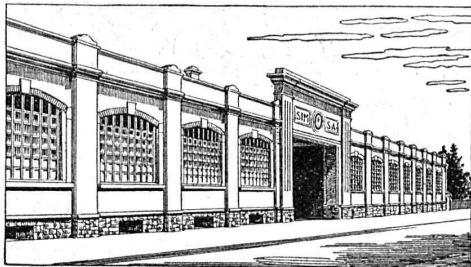
Das Veröffentlichen von Bildern in Print- und Online-Publikationen ist nur mit vorheriger Genehmigung der Rechteinhaber erlaubt. Die systematische Speicherung von Teilen des elektronischen Angebots auf anderen Servern bedarf ebenfalls des schriftlichen Einverständnisses der Rechteinhaber.

Haftungsausschluss

Alle Angaben erfolgen ohne Gewähr für Vollständigkeit oder Richtigkeit. Es wird keine Haftung übernommen für Schäden durch die Verwendung von Informationen aus diesem Online-Angebot oder durch das Fehlen von Informationen. Dies gilt auch für Inhalte Dritter, die über dieses Angebot zugänglich sind.

Ein Dienst der *ETH-Bibliothek*
ETH Zürich, Rämistrasse 101, 8092 Zürich, Schweiz, www.library.ethz.ch

<http://www.e-periodica.ch>



Etablissements SIM S.A. MORGES

Fonderie de fer et aluminium.
Fontes moulées en tous genres.
Fontes spéciales pour les industries chimiques et automobiles.
LIVRAISON RAPIDE

TUYAUX

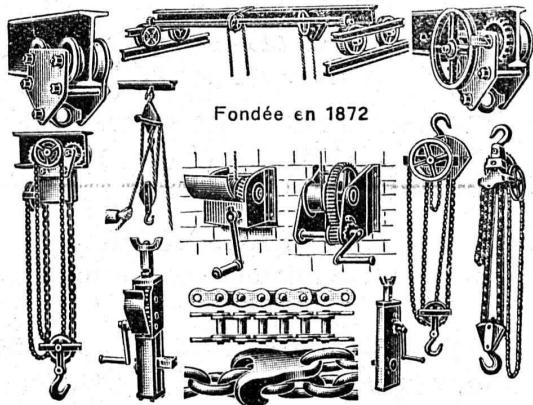
RENENS Max Schmidt & C^e

fonte haute pression „CHOINDEZ“ à emboîtement et pièces spéciales, goudronnés. En acier Mannesmann à emboîtement et pour joints à soudure, goudronnés et lutés, pièces spéciales. En fonte salubre „CLUS“ série A, ainsi que raccords, goudronnés. En fonte française, bouts droits, raccords et dauphins; bruts.

LAUSANNE, 22, Place St-Laurent, 24

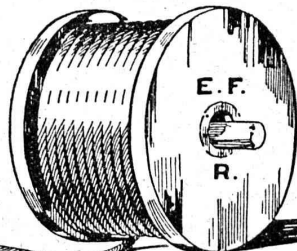
BRUN & C^o, NEBIKON

(LUCERNE)
FABRIQUE DE CHAINES, POINTES, APPAREILS DE LEVAGE ET MACHINES POUR ENTREPRENEURS



Fondée en 1872

Palans, Chariots-Roulants, Chaines pour tous usages, Grues d'ateliers, Treuils d'applique, Pointes de toutes dimensions.
Livraison rapide. - Prix avantageux. — Demandez nos offres spéciales.



Cables Metalliques

E. FATZER, S.A.
ROMANSHORN

Cables spéciaux pour ascenseurs, monte-charges et grues.
Cordes en chanvre.

Représentants généraux pour la Suisse Romande :

H. HUBER & Co., Genève
Rue de Montbrillant, 10

Société Suisse d'Explosifs Cheddite et Dynamite

Bureau à Liestal: Tél. 182. Usines à Isleten (Ct. d'Uri) et Liestal

livre à des conditions avantageuses

DYNAMITE

de toutes forces

Explosifs de sûreté 1^{re} qualité

CHEDDITE ET TELSITE

MÈCHES ET DÉTONATEURS

Agents généraux pour la Suisse romande :

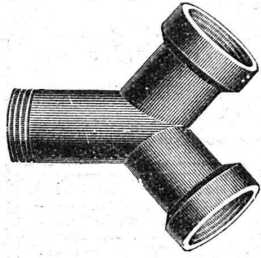
PETITPIERRE FILS & C^o, NEUCHÂTEL
TÉLÉPHONE 3.15



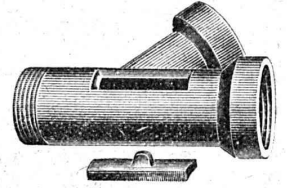
TUYAUX EN GRÈS

Les meilleures conduites pour canalisations

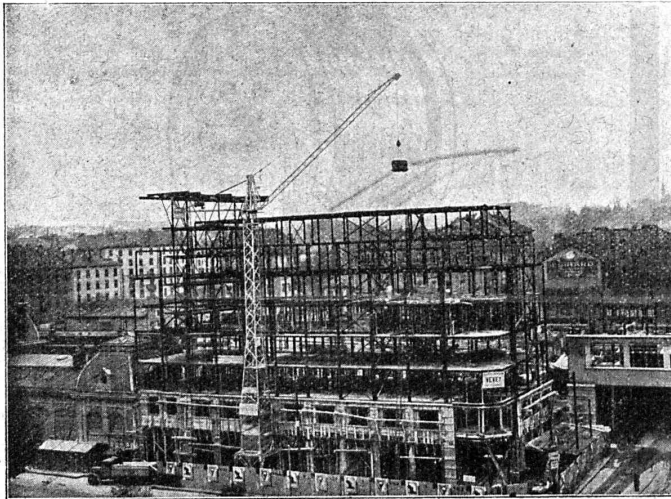
Un demi siècle d'expérience.



Absolument résistant aux acides,
insensibles au gel,
surfaces lisses, haute résistance
à la pression et à l'usure.



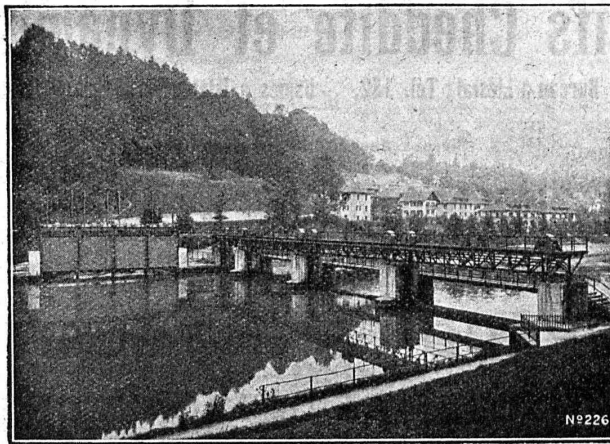
**Société suisse pour la Fabrication de Tuyaux en Grès S. A., SCHAFFHOUSE
Fabrique de Grès d'Embrach S. A., EMBRACH (Canton de Zurich)**



ATELIERS DE CONSTRUCTIONS MÉCANIQUES DE VEVEY (Suisse)

Téléphone N° 69 — Adresse télégraphique : Fonderie Vevey

- TURBINES HYDRAULIQUES
- RÉGULATEURS
- PONTS & CHARPENTES MÉTALLIQUES
- APPAREILS DE LEVAGE
- DE MANUTENTION ET DE TRANSPORT
- CHAUDRONNERIE
- RÉSERVOIRS - CHAUDIÈRES - GAZOMÈTRES
- TUYAUX
- FONDERIE DE FER ET DE BRONZE
- APPAREILS POUR VOIES FERRÉES
- INSTALLATIONS COMPLÈTES D'ABATTOIRS



Barrage de l'usine de la Felsenau, Berne.

Société des Usines de L. de Roll Fonderie de Berne

Télégrammes : Fonderie de Berne à Berne Téléphone : 25.068

- Appareils de levage de tous genres.
- Dragues à câbles pour l'extraction de gravier et de sable.
- Matériel de chemins de fer : Branchements, Croisements, Chariots transbordeurs, Ponts tournants etc.
- Chemins de fer Funiculaires avec freins de sûreté brevetés.
- Treuil de halage.
- Superstructures à crémaillères des systèmes Riggenbach, Abt, Strub, Peter, etc.
- Barrages : Vannes de toutes grandeurs et systèmes pour barrages, canaux et entrées de turbines, Grilles et Râteaux mécaniques pour le nettoyage des grilles.
- Constructions Mécaniques de tous genres.
- Fonte grise. — Renseignements à disposition.

SULZER

Pompes centrifuges

pour stations de distribution d'eau municipales et communales, toutes exploitations agricoles et industrielles, installations d'accumulation, alimentation de chaudières, irrigation et drainage, service d'incendie, pompage d'eaux d'égout et fonçage de mines. Pompes domestiques à fonctionnement automatique. Pompes sur chariots.


Ventilateurs

hélicoïdaux pour pressions . . . jusqu'à 10 mm de colonne d'eau, à basse pression pour pressions de 10 - 100 mm de colonne d'eau, à moyenne pression p. pressions de 60 - 300 mm de colonne d'eau, à haute pression pour pressions de 60-2000 mm de colonne d'eau. Exécutions spéciales livrées pour des débits jusqu'à 500 m³/sec.

SULZER FRÈRES, SOCIÉTÉ ANONYME, WINTERTHUR



CHEZ
PERRET Frères
vous trouverez tout ce qui se fait de mieux dans le domaine du
SANITAIRE
Réparations soignées par spécialistes. Prix modérés.
Av. Béthusy, 6-8
Téléphone 25.561



SCHINDLER
1874

Fabrique d'ascenseurs électriques
Schindler & Cie
LUCERNE

ZENT

Le matériel pour chauffages centraux

- Ses chaudières
- Ses radiateurs
- Ses bouilleurs

sont
des produits de qualité suisse

ZENT S. A. BERNE

Fabrique de matériel pour chauffage central à Ostermündingen près Berne



Luxram
STANDARD

intérieurement dépotée

LA NOUVELLE LAMPE PERFECTIONNEE

S. A. LUMIERE, GOLDAU

BRULEUR PERFECTIONNEE "OLEO"

ATELIERS H. CUENOD S.A. CHATELAINE.V. - GENEVE -

OLEO

CUENOD

CHAUFFAGE AUTOMATIQUE AU MAZOUT
SILENCIEUX, SUR, PRECIS, ECONOMIQUE.

CUENOD-WERKE A.G. SIHLPORTE LOWENSTRASSE 5 - ZURICH -

LIÈGE
STORES
VOLETS A ROULEAUX
CHEMINÉES SCHOFFER
BÉTON ARMÉ TRANSLUCIDE
GRANIT - GRÈS - MARBRE

ROSSI
 LAUSANNE TÉL. 26.201

CALCULS DE STABILITE
PROJETS - SURVEILLANCE - EXPERTISE
BÉTON ARMÉ
ET CONSTRUCTIONS DIVERSES
A. PARIS, INGÉNIEUR - CONSEIL
 LAUSANNE
 Petit Beaulieu, Av. Beaulieu. — Téléphone 24.692

IMPRIMERIE LA CONCORDE
LAUSANNE
 Direction :
Th. Pache-Tanner **Terreaux, 31**
J. Pache-Vuitel **Téléphone 23.595**
 Impressions commerciales et artistiques.
 Tirages en couleurs, Illustrations, Labels
 Journaux, volumes, brochures, catalogues
 Circulaires. - Enveloppes. - Programmes.
 Cartes de visite et d'adresse, Obligations
 Faire-part, Registres. - Algèbre, Musique

S. T. S. Schweizer Technische Stellenvermittlung
 Service Technique Suisse de placement
 Servizio Tecnico Svizzero di collocamento
 Swiss Technical Service of employment
 ZÜRICH, Tiefenhöfe 11 — Telefon: Seinau 26.75 — Telegramme: INGENIEUR ZÜRICH

Gratuit pour tous les employeurs.

Nouveaux emplois vacants :

Maschinen-Abteilung.

451. Jüng. dipl. *Maschinen-Ingenieur* mit guten Kenntnissen auf dem Gebiete des Kleinmotorenbaues, als Assistent. Eintritt 1. Oktober ac.

453. Jüng. *Physiker* für theoretische Physik und Mathematik, als Assistent. Absolvent einer Hochschule od. Universität. Eintritt 1. Oktober.

447. Erfahr. dipl. *Ingenieur* mit grundlegend. Konstruktionskenntnissen des Präzisionsmaschinenbaues und der modernen Werkzeugmaschinen. Deutsch und französ. eventl. englisch. Alter 30-35 J. Dauerstelle per sofort, als Fabrik-Assistent.

425. Dipl. *Maschinen-Ingenieur* ev. Techniker mit längerer Praxis in der Privatindustrie, Beherrschung der deutschen und französ. Sprache. Offizier der schweiz. Armee. Schweiz.

457. *Patent-Ingenieur* mit mehrjähriger Praxis im Patentwesen. Dauerstelle. Maschinenfabrik deutsche Schweiz.

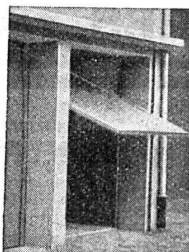
459. *Ingenieur-technicien* spécialiste pour chauffage central et appareils de chauffage. Suisse romande.

423. Jung. *Ingenieur* mit Praxis in Patentbureau. Muttersprache französ. deutsch und ev. engl. erwünscht (nicht Chemiker). Kanton Bern.

Les réponses aux annonces ci-dessus doivent être adressées au Service Technique Suisse de Placement à Zurich, et non à la Société Suisse d'Édition (Indicateur Vaudois). Les offres ne seront transmises qu'après l'inscription au S. T. S.

Portes - Kissling

brevetées, s'ouvrant de bas en haut spéciales pour garages.



Simple et bon marché.

Maniement extra facile. — Prompte livraison. — Prospectus et références à disposition. — Demandez-nous des devis. **HANS KISSLING**, Usine métallurgique, S. A., BERNE.

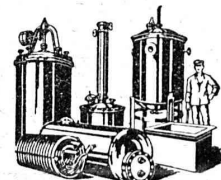
"Employez des **Chaines Galle** au lieu de courroies



Production augmentée. Rendement 98%. Demandez prix-courant et questionnaire sv.pt.

Fabrique de Chaines Galle à Luzerne, S.A.
 Téléphone No. 16.96 & 4565."

l'Intérieur des bâtiments Toitures
 Revêtements de façades Garages
 Tuyaux Caissettes à fleurs
 en
Eternit
 Eternit Niederurnen



BOILERS, RÉSERVOIRS, RÉCIPIENTS D'EXPANSION CONDUITES

ainsi que tous travaux en tôle jusqu'à une épaisseur de 15 mm.

H. Bertrams S. A., Bâle 13

Rue des Vosges N° 101
 Téléphone Sefran 4600 et 4609

Les dix commandements de l'annonceur :

1. **Connaissance approfondie de la marchandise.**
2. **Phrases courtes.**
3. **Une idée seulement dans chaque phrase.**
4. **Précision dans les termes.**
5. **Logique.**
6. **Vérité.**
7. **Optimisme.**
8. **Pas d'exagération.**
9. **Pas d'imitation.**
10. **La publicité doit persuader le client et non le concurrent.**

PLAN DE LAUSANNE ET ENVIRONS

Comprend tout ou partie du territoire de Lausanne, Prilly, Pully, Renens, St-Sulpice, Chavannes, Crissier, Jouxens, Le Mont, Epalinges et Paudex. Echelle : $\frac{1}{10\,000}$. Impression en cinq couleurs.

Précision. - Bonne lisibilité.

Accompagné d'un index du nom des rues extrait de l'Indicateur Vaudois 1933.

Le moyen le plus simple de passer votre commande consiste en un versement de Fr. 1.60 (port compris) au compte de chèques postaux II. 735, en mentionnant la commande au verso du coupon. Envoi également par remboursement, frais de port en sus.

SOCIÉTÉ SUISSE D'ÉDITION

29, Terreaux, 29 - LAUSANNE

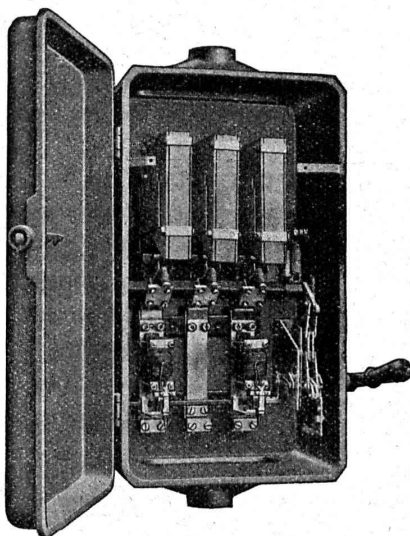
CHARLES MAIER & C^{IE}

FABRIQUE D'APPAREILS ÉLECTRIQUES - SCHAFFHOUSE

16, Place St-François

Bureau de LAUSANNE

Téléphone 27.222



Coffret avec 2 relais thermiques.
500 volts, 200 ampères.

Coffrets de manœuvre

avec

relais thermiques

Tableaux blindés

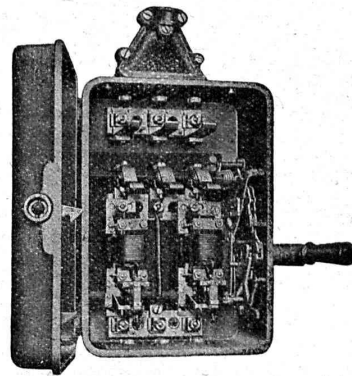
pour

haute ou basse tension

Automates unipolaires

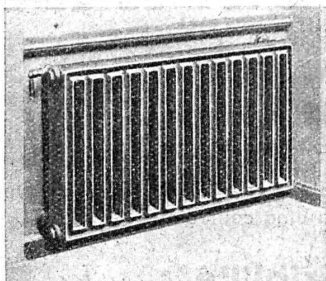
avec ou sans neutre

pour installations à lumière de
1.0-1.6-2.5-4-6-10-15-20-25 amp.



Coffret avec 2 relais thermiques.
500 volts, 40 ampères.
(La cloison isolante entre les pôles
est enlevée).

H. E. Diserens, Ingénieur
 Pestalozzistrasse 29
 R. ZÜRICH

	SOCIÉTÉ DES USINES DE LOUIS DE ROLL À GERLAFINGEN	
○○○ SUCCURSALE : USINE DE KLUS À KLUS CT. DE SOLEURE		
Radiateur pour pose libre. Efficace, utile et joli. Radiation de la chaleur par la face avant. Chauffage de l'air par la face arrière.		
+ Brevet	Radiateur normal „Columbus“	Radiateur spécial „Columbus“
		Brevet +



CALORIE S. A.

**Chauffages centraux. - Ventilation. - Installations sanitaires.
 Brûleurs à huile.**

Lausanne. Genève, Montreux. Sion. Lyon. Fribourg. Bienne. Neuchâtel. La Chaux-de-Fonds.

...Si nous n'avions pas eu ces Pelles Menck, nous n'aurions pas réalisé tant de bénéfices...



MENCK & HAMBROCK
 ALTONA - HAMBURG

Représentation générale pour la Suisse :
Robert Aebi & Cie, S. A., Zurich
 Werdmuhleplatz, 2 — Téléphone 31.750

Fr. SAUTER, S. A., à BALE (Suisse)

Spécialités de sa fabrication :

Commandes de soupapes
 pour des soupapes à commande à distance existantes,

Thermostats
 pour saumure frigorifique, chambres froides, armoires chauffantes, chaudières et bouilleurs, plaques chauffantes, etc.,

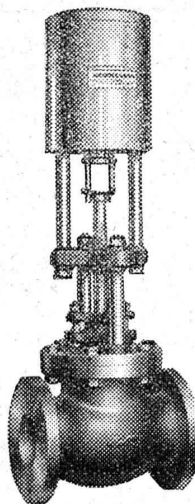
Vannes à commande à distance et de régulation,
 ainsi que

Vannes à papillon,
 actionnées par moteur électrique,

Interrupteurs à flotteur, Interrupteurs de couplage à distance à électro-aimant,

Interrupteurs horaires
 pour montage en locaux humides,

Interrupteurs de pression
 pour gaz, air et liquides.



Demandez nos catalogues
 Bureau technique de Genève
 25, Boulevard Georges Favon