

Objektyp: **Advertising**

Zeitschrift: **Bulletin technique de la Suisse romande**

Band (Jahr): **59 (1933)**

Heft 26

PDF erstellt am: **08.08.2024**

Nutzungsbedingungen

Die ETH-Bibliothek ist Anbieterin der digitalisierten Zeitschriften. Sie besitzt keine Urheberrechte an den Inhalten der Zeitschriften. Die Rechte liegen in der Regel bei den Herausgebern. Die auf der Plattform e-periodica veröffentlichten Dokumente stehen für nicht-kommerzielle Zwecke in Lehre und Forschung sowie für die private Nutzung frei zur Verfügung. Einzelne Dateien oder Ausdrucke aus diesem Angebot können zusammen mit diesen Nutzungsbedingungen und den korrekten Herkunftsbezeichnungen weitergegeben werden. Das Veröffentlichen von Bildern in Print- und Online-Publikationen ist nur mit vorheriger Genehmigung der Rechteinhaber erlaubt. Die systematische Speicherung von Teilen des elektronischen Angebots auf anderen Servern bedarf ebenfalls des schriftlichen Einverständnisses der Rechteinhaber.

Haftungsausschluss

Alle Angaben erfolgen ohne Gewähr für Vollständigkeit oder Richtigkeit. Es wird keine Haftung übernommen für Schäden durch die Verwendung von Informationen aus diesem Online-Angebot oder durch das Fehlen von Informationen. Dies gilt auch für Inhalte Dritter, die über dieses Angebot zugänglich sind.

Ein Dienst der *ETH-Bibliothek*
ETH Zürich, Rämistrasse 101, 8092 Zürich, Schweiz, www.library.ethz.ch

<http://www.e-periodica.ch>

BULLETIN TECHNIQUE DE LA SUISSE ROMANDE

ORGANE DE PUBLICATION DE LA COMMISSION CENTRALE POUR LA NAVIGATION DU RHIN
ORGANE EN LANGUE FRANÇAISE DE LA SOCIÉTÉ SUISSE DES INGÉNIEURS ET DES ARCHITECTES

ainsi que de la Société vaudoise des Ingénieurs et des Architectes, de l'Association des Anciens Elèves de
l'Ecole d'Ingénieurs de l'Université de Lausanne et des Groupes Romands de la G. e. P.

ABONNEMENTS :

Suisse : 1 an, 12 francs
Etranger : 14 francs

Pour sociétaires :

Suisse : 1 an, 10 francs
Etranger : 12 francs

Prix du numéro :
75 centimes.

Pour les abonnements
s'adresser à la librairie
F. Rouge & C^e, à Lausanne.

COMITÉ DE RÉDACTION

Président : R. NEESER, ingénieur, à Genève.
Secrétaire : EDM. EMMANUEL, ingénieur, à Genève.

MEMBRES

Fribourg : MM. L. HERTLING, architecte ; A. ROSSIER, ingénieur ; R. DE SCHALLER, architecte. — *Vaud* : MM. C. BUTTICAZ, ingénieur ; EPITAUX, architecte ; E. JOST, architecte ; A. PARIS, ingénieur ; CH. THÉVENAZ, architecte. — *Genève* : MM. L. ARCHINARD, ingénieur ; E. ODIER, architecte. — *Neuchâtel* : MM. ED. ELSKES, ingénieur ; A. MÉAN, ingénieur cantonal ; E. PRINCE, architecte. — *Valais* : MM. J. COUCHEPIN, ingénieur, à Martigny ; HAENNY, ingénieur, à Sion.

RÉDACTION : H. DEMIERRE, ingénieur,
VEVEY, Rue de la Madelaine, 15.

CONSEIL D'ADMINISTRATION DU BULLETIN TECHNIQUE

A. DOMMER, ingénieur, président. — G. EPITAUX, architecte. — M. IMER,
E. SAVARY, ingénieur.

ANNONCES :

Le millimètre sur 1 colonne :
20 centimes.

Rabais pour annonces répétées

Tarif spécial
pour fractions de pages.

Régie des annonces :
Indicateur Vaudois
(Société Suisse d'Édition)
Terreaux 29, Lausanne.

ADMINISTRATION : LIBRAIRIE F. ROUGE & C^e, S. A., Rue Haldimand, 6, LAUSANNE



Ventilation - Chauffage - Rafratchissement - Filtrage de l'air
(Conditionnement) pour Hôtels, Cinémas, Restaurants, Eglises, etc.
Ventilation de Cuisines, Garages, etc. — Appareils de chauffage.

VENTILATION S. A. - STÆFA - ZURICH

SULZER

Pompes centrifuges

pour stations de distribution d'eau municipales et communales, toutes exploitations agricoles et industrielles, installations d'accumulation, alimentation de chaudières, irrigation et drainage, service d'incendie, pompage d'eaux d'égout et fonçage de mines. Pompes domestiques à fonctionnement automatique. Pompes sur chariots.

Ventilateurs

hélicoïdaux pour pressions . . . jusqu'à 10 mm de colonne d'eau, à basse pression pour pressions de 10 — 100 mm de colonne d'eau, à moyenne pression p. pressions de 60 — 300 mm de colonne d'eau, à haute pression pour pressions de 60 — 2000 mm de colonne d'eau, Exécutions spéciales livrées pour des débits jusqu'à 500 m³/sec.

SULZER FRÈRES, SOCIÉTÉ ANONYME, WINTERTHUR

SPÄLTI FILS & C^{ie}

VEVEY

Rue des Chenevières, 11

Téléphone 940

MAISON PRINCIPALE à ZURICH 5

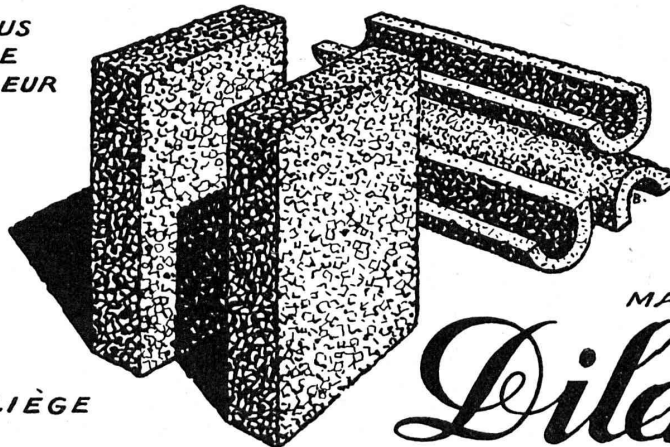
Téléphone 36.623

Nous livrons :

Moteurs électriques,
Génératrices,
Transformateurs et Appareils
de toutes provenances
pour haute et basse tension.

LIÈGE AGGLOMÉRÉ PERFECTIONNÉ

L'ISOLANT LE PLUS
PUISSANT CONTRE
LE FROID, LA CHALEUR
ET LE BRUIT



FABRIQUE DE LIÈGE
AGGLOMÉRÉ

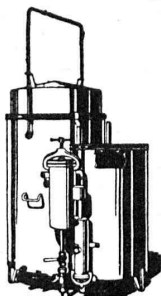
MARQUE

Dilatite

WANNER & C^{IE} S.A. HORGEN

Représentant régional à Lausanne : M. J. DOUMENC, Avenue Florimont, 6. - Téléphone 24.465.

Installations de soudure autogène CONTINENTAL



Générateurs à acétylène à haute et
moyenne pression
Chalumeaux-soudeurs et coupeurs
Mano-détendeurs

DEMANDEZ CATALOGUE No 119

Réparations de tous les systèmes
SOCIÉTÉ CONTINENTALE DE LUMIÈRE ET
CONSTRUCTIONS MÉCANIQUES
DUBENDORF (Zurich)

LINOLÉUMS tous genres et toutes provenances,
pour villas, cliniques, bureaux, etc.
PLANCHÉOL Planchers sans joints, bon marché,
hygiéniques.
ASPHALTAGES de toitures, trottoirs, garages.
Produits isolants.
CAOUTCHOUC pour sols et escaliers.

CELOTEX

Représentant pour le Canton de Vaud.

GIROUD S.A.

LAUSANNE, 10, Rue de Bourg Tél. 22.040

SONDAGES

FORAGES

FILTRES SYSTÈME PETER

Société d'Entreprise de Forages et de Travaux S. A.

Tiefbohr- & Baugesellschaft A. G.

ZURICH, 53 Dreikönigstrasse

Téléphone 38.192

BERNE, 5 Werdtweg

Tél. Christoph 1.970

BRULEUR
PERFECTIONNÉ
"OLEO"

ATELIERS
H. CUENOD S.A.
CHATELAINE.V.
- GENEVE -

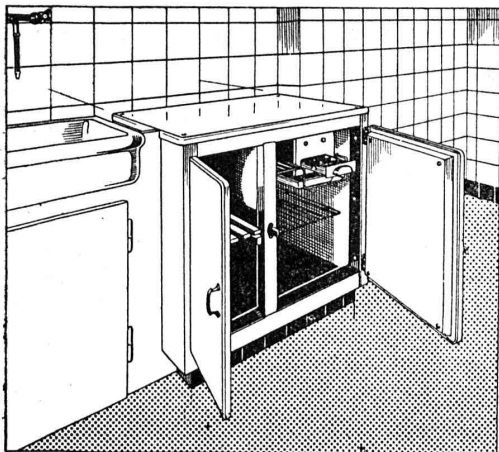


CHAUFFAGE AUTOMATIQUE AU MAZOUT

SILENCIEUX,
SUR, PRECIS,
ECONOMIQUE.

Cuénod

CUENOD-WERKE A.G.
SIHLPORTE
LOWENSTRASSE 5
- ZURICH -



L'installation frigorifique centrale entièrement automatique "ELECTRO-FRIGOR"

une nécessité pour toute maison d'habitation moderne
meilleur marché que des armoires individuelles,
sécurité et fonctionnement économique insurpassables.

Armoires et installations frigorifiques avec frigorigènes AS Brown Boveri

pour ménages et le commerce
en tous genres et grandeurs.

Sté. Anon. des Frigorigènes Audiffren Singrün, Bâle 18

Pièces estampées



en fer et en acier, pour
la fabrication de ma-
chines, d'outils, d'armes
d'instruments de chirur-
gie, de motos. Exécution
précise par la maison

Schraner & Cie. Oberurnen (Glaris)

Sagrave S. A., à Lausanne

Adresse : Case postale Ouchy — Téléphone 22.997

Bureau : Quai Bellerive, Ouchy.

Spécialité de sables et graviers du lac pour béton armé

Importantes installations de triage et concassage produits
bruts et concassés, triés ou tout venant en toutes granula-
tions, pour toutes applications, petit gravier d'allée, sable
moulu, tamisé à 2 mm. pour crépissages fins, enduits et
jointoyages. — Poussière de roche (Filler) pour liant
dans les mortiers bitumineux. — Entreprise de dragage,
construction port, canaux, jetées, enrochements.

ZENT

Le matériel pour chauffages centraux



Ses chaudières de 0.9 à
53,9 m² de surface de chauffe
sont d'une construction finie et
d'un fonctionnement économique.
Modèles pour tous les systèmes.



Ses radiateurs sont élé-
gants, solides et faciles à nettoyer.
Le modèle "PRIMA" avec
contenance d'eau réduite pour
chauffage rapide.

Renseignements par tous les installateurs de chauffages
centraux ou par la

ZENT S. A. BERNE
à OSTERMUNDIGEN

Fr. SAUTER, S.A., à BALE (Suisse)

Spécialités de sa fabrication :

Commandes de soupapes
pour des soupapes à commande
à distance existantes,

Thermostats
pour saumure frigorifique, cham-
bres froides, armoires chauffan-
tes, chaudières et bouilleurs,
plaques chauffantes, etc.,

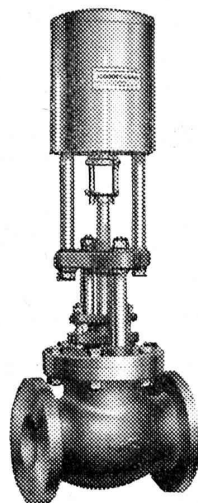
Vannes à commande
à distance et de régulation,
ainsi que

Vannes à papillon,
actionnées par moteur électrique,

Interrupteurs à flotteur,
Interrupteurs de couplage
à distance à électro-aimant,

Interrupteurs horaires
pour montage en locaux humides,

Interrupteurs de pression
pour gaz, air et liquides.



Demandez nos catalogues

Bureau technique de Genève
25, Boulevard Georges Favon

Commune de Saint-Maurice

Service de l'Electricité

Mise en soumission de travaux

La Commune de Saint-Maurice met en soumission :

a) la construction d'un nouveau réseau électrique basse tension pour l'alimentation de la Ville, soit : réseau extérieur et installations intérieures jusqu'au compteur ;

b) la construction d'une sous-station et raccordement aux installations existantes, près de la clinique de Saint-Amé.

Le cahier des charges et les formulaires de soumission peuvent être demandés au Greffe municipal de Saint-Maurice. Ils seront adressés aux intéressés, moyennant paiement d'une finance de 5 francs.

Les soumissionnaires sont invités à se rencontrer le 20 décembre, à 9 heures, au Bureau municipal, où il leur sera donné toutes les indications nécessaires.

Le délai pour le dépôt des soumissions expire le 2 janvier 1934, à midi.

Les soumissions seront ouvertes, en présence des intéressés, à la Grande Salle de l'Hôtel de Ville de Saint-Maurice, le 3 janvier 1934, à 14 heures.

Municipalité de Saint-Maurice.

Surveillant de travaux Mètreur

cherche emploi dans entreprise. Références de 1^{er} ordre. Adresser offres sous chiffre 571 à l'Indicateur Vaudois, Lausanne.

S. T. S.

Schweizer Technische Stellenvermittlung
Service Technique Suisse de placement
Swiss Technical Service of employment

ZÜRICH, Tiefenhöfe 11 - Telefon: Selnu 23.75 - Telegramme: INGENIEUR ZÜRICH

Gratuit pour tous les employeurs.

Nouveaux emplois vacants :

Maschinen-Abteilung.

627. *Chemiker* als Leiter einer Druckfarben-Anreiberei. Dauerstelle. Zürich.

629. *Dipl. Ingenieur*, der in der Wärmetechnik durchaus bewandert ist. Maschinenfabrik deutsche Schweiz.

631. *Jüng. dipl. Maschinen-Techniker* 25-30 Jahre, mit absolvierter Schlosserlehre, zur Leitung der Lackierwerkstätte, Verchromungs- und Vernicklungsabteilung in einem Grossbetrieb. Schweiz.

637. *Dipl. Ingenieur* (Elektro, Chem., Masch. oder Kriegstechnik) als Bureauchef für techn.-rechtliche Erledigungen im Patentfach. Deutsch und französisch perfekt. Deutsche Schweiz.

607. 1-2 *Ingenieurs-chimistes* suisses, dipl. du Poly, au courant de la fabrication des amidons et dérivés, des farines de meunerie, des pâtes alimentaires, semoules et féculs, aliments pour enfants, colles à froid, aliments pour bétail, etc. Belgique.

649. *Technicien en chauffage*, capable, avec bonnes références. Situation d'avenir. Connaissance du français indispensable. Suisse romande.

651. *Betriebs-Ingenieur* für Zeitstudien, Neueinrichtungen in Drahtzieherei ev. Verseilerei. Sofort. Schweiz.

Bau-Abteilung.

642. *Bau-Ingenieur dipl.* E. T. H., Alter ca. 30-36 Jahre mit allseitiger Erfahrung in Hoch- und Tiefbau, als Geschäftsführer in Hoch- und Tiefbauunternehmung. Erforderl. Interesseneinlage von 20 bis 30 000 Fr. Deutsch und französisch perfekt. Schweiz.

654. *Dipl. Bau-Ingenieur*, nur erstklassiger, sicherer Statiker und sauberer gewandter Zeichner, mit mehrjähr. Praxis. Ing. Bureau deutsche Schweiz.

Les réponses aux annonces ci-dessus doivent être adressées au Service Technique Suisse de Placement à Zurich, et non à la Société Suisse d'Édition (Indicateur Vaudois). Les offres ne seront transmises qu'après l'inscription au S. T. S.

NÆGELI & Co., Berne

Ingénieurs-Conseils, Bundesgasse 16

Offres d'exploitation de Brevets d'invention

Le propriétaire du brevet suisse N° 115 704 désire entrer en relation avec des fabricants resp. des intéressés en vue de la vente de son brevet. Il serait aussi disposé à accorder des licences d'exploitation.

Le brevet a pour objet un « Procédé pour produire, par cracking (dissociation) électrique d'huiles lourdes, un mélange gazeux, composé en substance par de l'acétylène (33 %), de l'hydrogène (60 %) et de noir de fumée. »

D'après les indications de l'inventeur les frais de production sont sensiblement moindres que ceux des procédés employés jusqu'ici pour la production des constituants gazeux susmentionnés.

Pour tous éclaircissements s'adresser à MM. Nægeli & Co., Ingénieurs-Conseils, Bundesgasse 16, à Berne.

Renseignements commerciaux

Le Comptoir d'Informations

Grand-Pont, 18, LAUSANNE Tel. 22.972 - 22.035
La maison de toute confiance et moralité.

BREVETS D'INVENTION

Dessins - Modèles - Marques de Fabrique

NAEGELI & Cie, BERNE

Ingénieurs-Conseils
Bundesgasse 16 - Téléphone

Chauffage central

Installation de cuisines

Armand PAHUD & Cie ROLLE

Maison fondée en 1897

BAUMGARTNER & C^{ie} S. A.

LAUSANNE

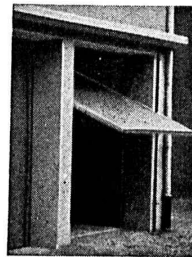
Papiers tous genres

Brevets d'Inventions

Cabinet L. FLESCHE, Ingénieur-Conseil,
2, Grand-Chêne, LAUSANNE Téléph. 29.106
Fondé en 1910.

Portes - Kissling

brevetées, s'ouvrant de bas en haut
spéciales pour garages.



Simple et bon marché.

Maniement extra facile. — Prompte livraison. — Prospectus et références à disposition. — Demandez-nous des devis. HANS KISSLING, Usine métallurgique, S. A., BERNE

NOTZ & CO.



Brevets d'invention

marques - dessins et modèles

A. BUGNION

Physicien diplômé
de l'Ecole Polytechnique Fédérale.
Ancien élève de l'Ecole Supérieure
d'Electricité, à Paris.

Ancien expert technique
au Bureau Fédéral
de la Propriété Intellectuelle.

GENÈVE

Rue de la Cité, 20

LAUSANNE

Grand Pont, 2

Société des Usines de L. de Roll
FONDERIE DE BERNE

A BERNE

Télégr.: Fonderie de Berne

Téléphone 25.066



Funiculaire Davos-Parsenn

Appareils de levage de tous genres.
Dragues à câbles pour l'extraction de gravier et de sable.
Matériel de chemins de fer: Branchements, Croisements,
Chariots transbordeurs, Ponts tournants etc.
Chemins de fer Funiculaires avec freins de sûreté brevetés.
Treuils de halage.
Superstructures à crémaillères des systèmes Riggens-
bach, Abt, Strub, Peter etc.
Barrages: Vannes de toutes grandeurs et systèmes pour
barrages, canaux et entrées de turbines, Grilles et Râ-
teaux mécaniques pour le nettoyage des grilles.
Constructions Mécaniques de tous genres.
Fonte grise.

Renseignements à disposition.



L'EXPLOSIF

bien connu

et

bon marché

c'est la

POUDRE NOIRE

INTENDANCE FÉD. DES POUDRES, BERNE

STEREOPHOTOGRAMMETRIE

Géodésie Nivellement

Cartographie

Bureau technique

LEUPIN et SCHWANK

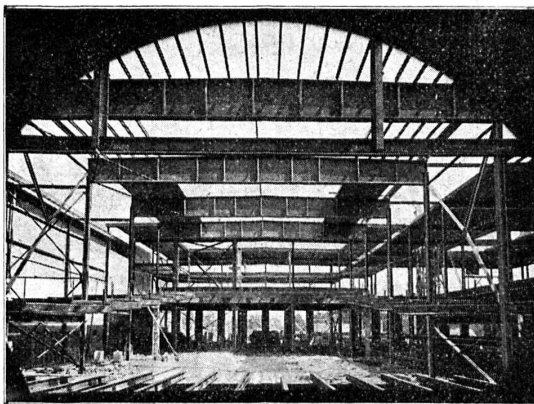
Gryphenhübelweg, 48 **BERNE**



**ATELIERS DE CONSTRUCTIONS
MÉCANIQUES DE VEVEY (Suisse)**

Téléphone N° 69

Adresse télégraphique: Fonderie Vevey



Agrandissement du "COMPTOIR SUISSE", à Lausanne
CHARPENTE MÉTALLIQUE

**TURBINES HYDRAULIQUES
RÉGULATEURS
PONTS & CHARPENTES MÉTALLIQUES
APPAREILS DE LEVAGE
DE MANUTENTION ET DE TRANSPORT
CHAUDRONNERIE
RÉSERVOIRS - CHAUDIÈRES - GAZOMÈTRES
TUYAUX
FONDERIE DE FER ET DE BRONZE
APPAREILS POUR VOIES FERRÉES
INSTALLATIONS COMPLÈTES D'ABATTOIRS**

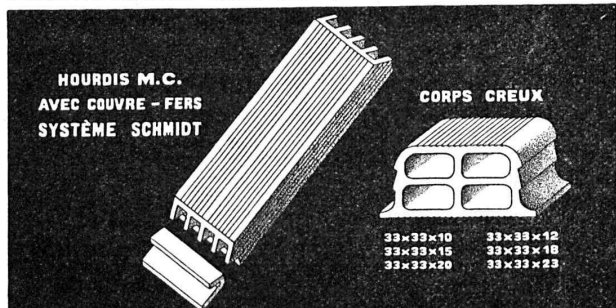


WALO BERTSCHINGER & Cie, LAUSANNE

Bel-Air-Métropole N° 7 Tel. 33.518
Dépôt à MALLEY - LAUSANNE

Constructions de routes - Cylindrages

PRODUITS M.C. EN TERRE CUITE, GARANTIS SANS SALPÊTRE



FABRIQUE DE CANAUX DE CHEMINÉES ET D'ARTICLES EN CIMENT S.A.
TEL. 20.214. LAUSANNE, TERREAUX, 23. TEL. 20.214
VENTE EXCLUSIVE
TÉL. 24.386. ALEXANDRE SCHMIDT, 2, PLACE BEAU-SÉJOUR, GENÈVE. TEL. 24.386

Asphalte naturel de Travers

Seules mines d'Asphalte en Suisse.

Reconnu le meilleur Asphalte

Représentants pour la Suisse:

E.-R. Zetter & Co,
à Soleure

Maison fondée en 1843.



Marque de fabrique.

TUYAUX VIANINI en béton armé centrifugé

POUR TURBINES, CONDUITES FORCÉES, SYPHONS, CANALISATIONS,
CONDUITES A PURIN, ÉGOUTS, etc.

Haute résistance, étanchéité garantie. - Diamètre de 150 à 2000 mm. - Longueur utile jusqu'à 3,60 m.

FABRICATION : DESMEULES FRÈRES
GRANGES-MARNAND

SOCIÉTÉ INTERNATIONALE DES POUTRES SIEGWART
LUCERNE

Vente exclusive pour la Suisse romande, renseignements et études :

J. RACINE-VALLOTTON, ing. EPF, LA TOUR-DE-PEILZ

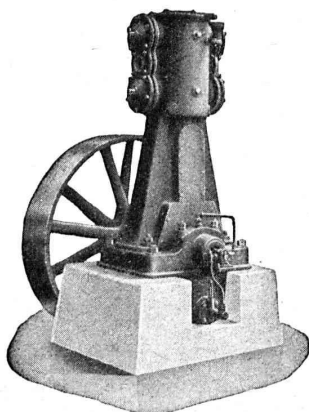
Téléphone 17.59

MANUFACTURE de Produits Céramiques et Réfractaires S. A. LAUSEN

PRODUITS RÉFRACTAIRES : BRIQUES, PLANELLES, DALLES, MORTIER, MOUFLES, CREUSETS

Carrelages céramiques rouges et jaunes. Briques de parement

TUYAUX EN GRÈS, AUGES, CUVES — KLINKERS — BRIQUES ÉMAILLÉES



Burckhardt

Compresseurs - Pompes à vide

machines rotatives ou à pistons.

50 ans d'expérience.

S. A. des Ateliers de Construction Burckhardt, Bâle.