

Zeitschrift: Bulletin technique de la Suisse romande
Band: 59 (1933)
Heft: 4

Werbung

Nutzungsbedingungen

Die ETH-Bibliothek ist die Anbieterin der digitalisierten Zeitschriften. Sie besitzt keine Urheberrechte an den Zeitschriften und ist nicht verantwortlich für deren Inhalte. Die Rechte liegen in der Regel bei den Herausgebern beziehungsweise den externen Rechteinhabern. [Siehe Rechtliche Hinweise.](#)

Conditions d'utilisation

L'ETH Library est le fournisseur des revues numérisées. Elle ne détient aucun droit d'auteur sur les revues et n'est pas responsable de leur contenu. En règle générale, les droits sont détenus par les éditeurs ou les détenteurs de droits externes. [Voir Informations légales.](#)

Terms of use

The ETH Library is the provider of the digitised journals. It does not own any copyrights to the journals and is not responsible for their content. The rights usually lie with the publishers or the external rights holders. [See Legal notice.](#)

Download PDF: 15.10.2024

ETH-Bibliothek Zürich, E-Periodica, <https://www.e-periodica.ch>

BULLETIN TECHNIQUE DE LA SUISSE ROMANDE

ORGANE DE PUBLICATION DE LA COMMISSION CENTRALE POUR LA NAVIGATION DU RHIN
ORGANE EN LANGUE FRANÇAISE DE LA SOCIÉTÉ SUISSE DES INGÉNIEURS ET DES ARCHITECTES

ainsi que de la Société vaudoise des Ingénieurs et des Architectes, de l'Association des Anciens Elèves de
l'École d'Ingénieurs de l'Université de Lausanne et des Groupes Romands de la G. e. P.

ABONNEMENTS :

Suisse : 1 an, 12 francs
Etranger : 14 francs

Pour sociétaires :

Suisse : 1 an, 10 francs
Etranger : 12 francs

Prix du numéro :
75 centimes.

Pour les abonnements
s'adresser à la librairie
F. Rouge & C°, à Lausanne.

COMITÉ DE RÉDACTION

Président : R. NEESER, ingénieur, à Genève.
Secrétaire : EDM. EMMANUEL, ingénieur, à Genève.

MEMBRES

Fribourg : MM. L. HERTLING, architecte ; A. ROSSIER, ingénieur ; R. DE SCHALLER, architecte. — *Vaud* : MM. C. BUTTICAZ, ingénieur ; EPITAUX, architecte ; E. JOST, architecte ; A. PARIS, ingénieur ; CH. THÉVENAZ, architecte. — *Genève* : MM. L. ARCHINARD, ingénieur ; CH. WEIBEL, architecte. — *Neuchâtel* : MM. ED. ELSKES, ingénieur ; A. MÉAN, ingénieur cantonal ; E. PRINCE, architecte. — *Valais* : MM. J. COUCHEPIN, ingénieur, à Martigny ; HAENNY, ingénieur, à Sion.

RÉDACTION : H. DEMIERRE, ingénieur,
VEVEY, Rue de la Madeleine, 15.

CONSEIL D'ADMINISTRATION DU BULLETIN TECHNIQUE

A. DOMMER, ingénieur, président. — G. EPITAUX, architecte. — M. IMER,
J. HURTER. — E. SAVARY, ingénieur.

ANNONCES :

Le millimètre sur 1 colonne :
20 centimes.

Rabais pour annonces répétées

Tarif spécial
pour fractions de pages.

Régie des annonces :
Indicateur Vaudois
(Société Suisse d'Édition)

Terreaux 29, Lausanne.

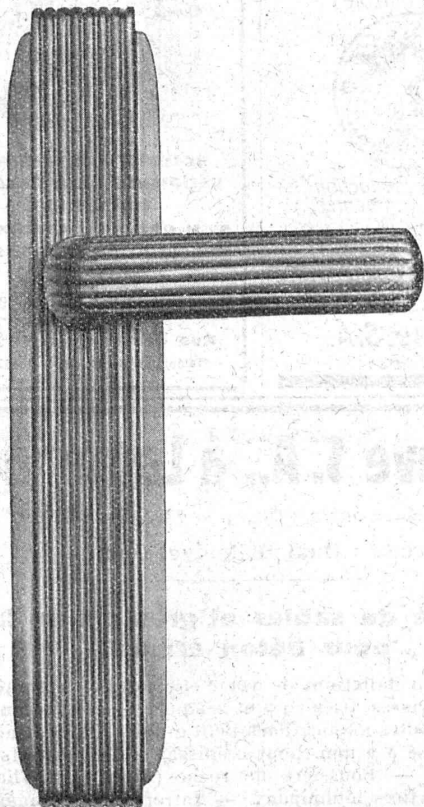
ADMINISTRATION : LIBRAIRIE F. ROUGE & C°, S. A., Rue Haldimand, 6, LAUSANNE



Appareils de chauffage à air chaud

pour grands locaux, tels que fabriques, halles, etc.

VENTILATION S. A. - STÆFA - ZURICH



MISTELI & BAUR

LAUSANNE

GRAND ASSORTIMENT
EN

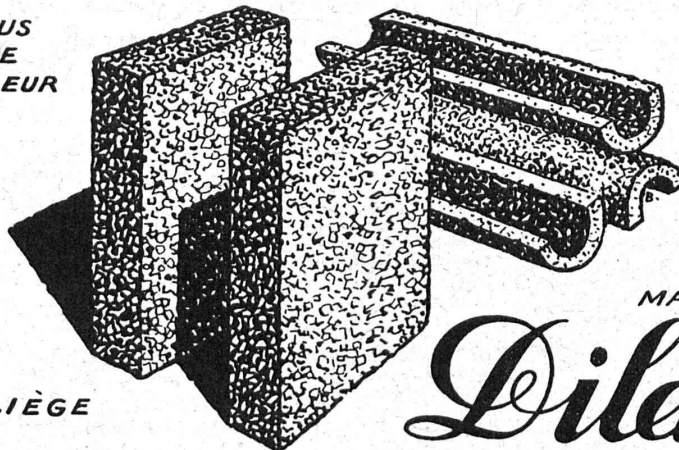
POIGNÉES DE PORTES
ET FENÊTRES

SERRURES DE SURETÉ
AVEC

COMBINAISON DE PASSEPARTOUT
SYSTEMES : YALE, B.K.S., ETC.

LIÈGE AGGLOMÉRÉ PERFECTIONNÉ

L'ISOLANT LE PLUS
PUISSANT CONTRE
LE FROID, LA CHALEUR
ET LE BRUIT



FABRIQUE DE LIÈGE
AGGLOMÉRÉ

MARQUE

Dilatite

WANNER & C^{IE} S.A., HORGEN

Union des PARQUETERIES SUISSES

Berne - Zurich - Bienne

Travaux de parqueterie en tous genres

s'occupe de la fourniture et pose sur lambourrage, asphalte ou asphaltine (nouveau technique)

groupe les meilleures parqueteries de la Suisse romande.

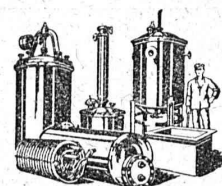
Demander adresses des représentants dans les principales villes.

"Employez des
Chaines Galle
au lieu de courroies



Production
augmentée.
Rendement 98%
Demandez prix-
courant et
questionnaire s.v.pl.

Fabrique de Chaines Galle
à Luzerne, S.A.
Téléphone No. 16.96 & 4565.



BOILERS, RÉSERVOIRS,
RÉCIPIENTS D'EXPANSION
CONDUITES

ainsi que tous travaux en
tôle jusqu'à une épaisseur
de 15 mm.

H. Bertrams S. A., Bâle 13

Rue des Vosges N° 101
Téléphone Safran 4690 et 4699

LOSINGER & Cie - Lausanne

Av. des Alpes, 38

Tél. 24.765

Section revêtements modernes de routes :

Cylindrages — Goudronnages — Spramexages.
— Bitumages — Tapis à chaud et à froid —
Pénétration — Topeka — Shellmac — Tar ma-
cadam — Pavages et tous travaux accessoires —
Aménagements d'alentours de bâtiments,
jardins, cours, etc.

Section travaux hydrauliques : Fondations
pneumatiques, Pilotages et sondages. - Gunit.
Conduites souslacustres, Scaphandriers.

Dépôt à Renens - Succursale à Vevey

Sagrave S. A., à Lausanne

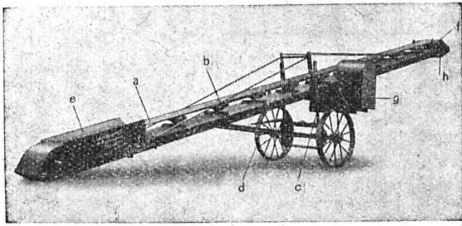
Adresse : Case postale Ouchy — Téléphone 22.997

Bureau : Quai Bellerive, Ouchy.

Spécialité de sables et graviers du lac pour béton armé

Importantes installations de triage et concassage produits
bruts et concassés, triés ou tout venant en toutes granula-
tions, pour toutes applications, petit gravier d'allée, sable
moulu, tamisé à 2 mm. pour crépissages fins, enduits et
jointoyages. — Poussière de roche (Filler) pour liant
dans les mortiers bitumineux. — Entreprise de dragage,
construction port, canaux, jetées, enrochements.

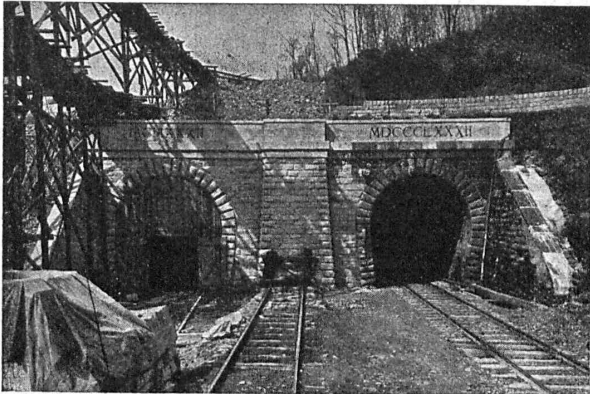
TRANSPORTEURS A COURROIE "RACO"



L'emploi de transporteurs à courroie RACO, de chargeurs à godets marchant sur chenilles ou d'autres appareils transporteurs — machines éprouvées que nous livrons comme spécialités — augmente le rendement tout en réduisant considérablement les frais de manutention.

Prospectus et offres à disposition.

BUREAU TECHNIQUE
ROBERT AEBI & CIE. S.A. ZURICH
 FABRIQUE DE MACHINES D'ENTREPRISES



C. F. F. Tunnel du Ceneri, portail sud.

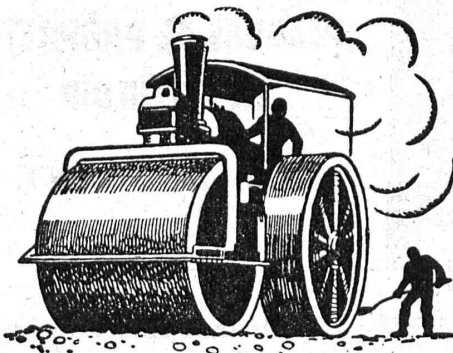
Entreprise Générale de Bâtiments
 et de Travaux publics

J. J. RUEGG & C^o

39, Bühlstrasse ZURICH Bühlstrasse, 39

Terrassements - Canalisations
 Maçonnerie - Béton armé

BUREAU D'INGÉNIEUR



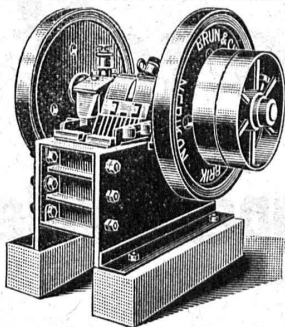
LA
STUAG

Rue d'Etraz 20, Lausanne

Téléphone 32.241-42

CHAUSSÉES MODERNES

Cumulus
 Chauffe-eau électriques
Primulus
 Bâtes électriques à
 accumulation
 FR. SAUTER S.A. BALE



CONCASSEURS

de notre propre fabrication

machines de 1^{re} qualité munies de plaques de
 sécurité excluant toute rupture,

stationnaires et roulantes

avec ou sans moteur, de 20 à 60 m³ de produc-
 tion journalière, sont fournies à titre de vente
 ou de location à des conditions vraiment
 avantageuses par la maison

BRUN & C^{IE}, Fabrique de machines **Nebikon** (Lucerne)
 Téléphone : N° 12. — Références de premier ordre. — Télégrammes : BRUN.

l'Intérieur
 des bâtiments
 Toitures
 Revê-
 ments
 de
 façades
 Garages
 Tuyaux
 Caissettes
 à
 fleurs
 en
Eternit
 Eternit Niederurnen



WALO BERTSCHINGER, LAUSANNE

Bureaux à :

ZURICH
AARAU
BERN
LA CHAUX-DE-FONDS
CHUR
EINSIEDELN
FRAUENFELD
LUGANO
LUZERN
ST. GALLEN
SOLOTHURN

Bel-Air-Métropole N° 7 Tel. 33.518

Dépôt à MALLEY - LAUSANNE

Constructions de routes - Cylindrages

Une publicité efficace auprès des
ingénieurs, architectes et entrepreneurs
par une annonce dans le "Bulletin Technique"

TRAVAUX HYDRAULIQUES S. A.

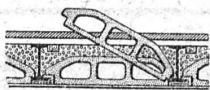
A.-G. für Grundwasserbauten, BERNE

Rue Ch. Vuillermet 2

SUCCESSALE DE LAUSANNE

Téléphone N° 28.455

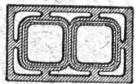
Forages, Puits-filtrants, Pieux forés. — Injections de ciment et de produits chimiques. — Filtres rapides, Adoucisseurs, Clarification d'égoûts, etc.



HOURDIS M. C.
avec couvre-fers en
béton de brique
(système Schmidt)



Chapeaux
aspirateurs



Canaux de ventilation
Canaux de cheminées
(système Schmidt)

**Fabrique de Canaux de Cheminées
et d'Articles en Ciment S. A.**

Genève - Rolle - Lausanne

Terreaux 21



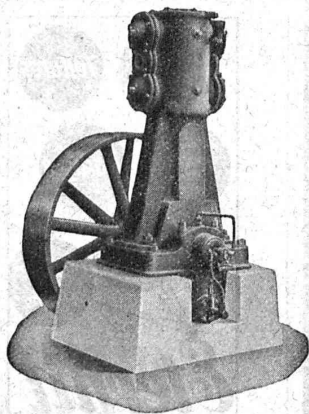
**FABRIQUE DE
PLAQUES DE PROPRETÉ
EN CELLULOÏD**

Philippe BONNY

Maupas 8 bis. Tél. 26.595

LAUSANNE

DEVIS SANS ENGAGEMENT



Burckhardt

Compresseurs - Pompes à vide

machines rotatives ou à pistons.

50 ans d'expérience.

S. A. des Ateliers de Construction Burckhardt, Bâle.

PMG

est un alliage de bronze de toute première qualité, se prêtant au matriçage à chaud.



De nouvelles possibilités d'application se sont ouvertes au procédé de matriçage par la création du bronze PMG. Cet alliage surpasse tous les alliages de bronze, du fait qu'il réunit à la fois une grande résistance et une homogénéité parfaite. Le PMG remplace les alliages cuivre-étain. Avec ce bronze, on matriçe des pièces à chaud d'une résistance remarquable à l'usure et à la corrosion. Ce métal est d'une structure parfaite. PMG possède encore d'autres avantages. Cet alliage peut être travaillé facilement et matriçé avec les mêmes outillages ayant servi pour matriçer d'autres métaux. En plus, nous obtenons des surfaces lisses, faciles à polir, surfaces qui exigent rarement un usinage supplémentaire. Le rebut est éliminé et le prix de revient bas. Demandez offres!

THÉCLA

Société Anonyme St-Ursanne
Telephon 3155 und 3156

PRO
PRA

Pour éviter tous les ennuis provenant des dépôts de tuf dans les chaudières, boilers, canalisations, etc., placez un filtre **ADOUCCISSEUR D'EAU ZERHYD-DOUCIL**

INSTALLATIONS DE FILTRES A SILEX, DÉGAZEURS, DÉFERRISSEURS, etc., marque ACFI



Concessionnaire exclusif pr la Suisse : Louis F. WOLF, ing., Sternenstr. 11, Zurich. - Tél. 46.832.
Représentant pr la Suisse romande : A. ROBERT, ing.-chim., Mont-Choisi, Lausanne. - Tél. 33.354.

FOIRE SUISSE D'ÉCHANTILLONS, BALE : du 25 mars au 4 avril 1933, Halle III, Stand 484.

Nous cherchons pour le 1^{er} avril ou pour le 1^{er} mai

CONDUCTEUR DE TRAVAUX

qualifié, expérimenté, versé dans la langue française, pour la construction de 2 hôpitaux dans le Jura bernois.

Offres détaillées avec prétentions aux architectes

SALVISBERG & BRECHBÜHL

BERNE, Muristrasse 8 d.

Importante entreprise industrielle de la Suisse romande

engagerait **secrétaire général**, au courant des questions techniques.

Seront prises en considération les offres de candidats de nationalité suisse, âgés de moins de 35 ans, de langue maternelle française.

La connaissance parfaite de la langue allemande sera exigée. Salaire minimum **Fr. 500.** — par mois.

Adresser offres, avec curriculum vitae et copies de certificats sous chiffre **P. 439-3 L.** à Publicitas, Lausanne, jusqu'au 18 février 1933.

Administration du

"Bulletin technique de la Suisse romande"

Nous prions les abonnés qui seraient disposés à céder les années complètes **1922 et 1925** du *Bulletin technique de la Suisse romande*, à faire des offres à la

LIBRAIRIE DE L'UNIVERSITÉ

F. ROUGE & C^{ie}, S. A., 6, rue Haldimand, Lausanne.

Offres d'exploitation de Brevets d'invention

IMER & DE WURSTEMBERGER

ci-devant
E. IMER-SCHNEIDER INGÉNIEUR CONSEIL GENEVE

Les propriétaires des brevets suisses suivants désirent entrer en relation avec des fabricants suisses, en vue de la fabrication des articles brevetés, et seraient disposés à céder des licences d'exploitation ou à vendre leurs brevets.

N° 100 600, Mario Tamini, pour : « Automobile avec machine montée sur elle et actionnée par le moteur. »

N° 103 463, Francisco Campos, pour : « Kontokorrent-Rechenmaschine. »

N° 108 719, The Monotype Corporation Ltd., pour : « Machine typographique pour préparer les bandes d'enregistrement perforées, utilisées dans les machines automatiques à fondre et composer les caractères d'imprimerie. »

N° 128.560 William Joseph Still, pour : « Procédé pour la fabrication d'un élément servant à transmettre la chaleur, élément fabriqué selon ce procédé, et dispositif pour la mise en œuvre de celui-ci. »

N° 137 922, Jean Faure, pour : « Plaque tournante. »

N° 138 453, Lignes Télégraphiques et Téléphoniques, pour : « Installation à transformateurs de combinaison pour station de relais de réseaux de communication à distance. »

N° 138 647, Thos. Firth & Sons Limited, pour : « Procédé de fabrication d'objets en alliage d'acier résistant à la corrosion et objet obtenu par ce procédé. »

N° 141 582, Wiener Edelsaitenfabrik Ges. m. b. H., pour : « Einrichtung zum Bespannen von Tennisschlägern mit Saiten. »

N° 126 362, N° 126.539, N° 126.747, N° 130.360, George W. Christians, pour : « Procédé et appareil pour l'obturation des fissures dans le rocher, la pierre, la maçonnerie, etc. »

Prrière d'adresser les offres ou propositions à MM. Imer & de Wurstemberger, ci-devant E. Imer-Schneider, Ingénieur-Conseil, 14, rue du Mont-Blanc, à Genève, qui les transmettront à qui de droit.

Le titulaire du brevet suisse ci-après désire entrer en relation avec des industriels suisses en vue de la mise en œuvre de son invention : N° 138.260 du 6 novembre 1928 :

« Procédé de fabrication de traverses en béton pour rails de chemin de fer avec dispositifs de fixation des rails, traverse obtenue par ce procédé et machine pour la mise en œuvre dudit procédé. »

Prière d'adresser offres et propositions à l'Office de Brevets A. Bugnon, 20, rue de la Cité, Genève, qui les transmettra à qui de droit.

Architecte

Technicien-architecte diplômé, sérieuses réf. cherche place stable, employé intéressé ou reprise bureau.

Offres sous O. F. 1627 L. à Orell Füssli-Annonces, Lausanne.

Brevets d'Inventions

Cabinet L. FLESCHE, Ingénieur-Conseil, 2, Grand-Chêne, LAUSANNE Téléph. 29.105
Fondé en 1910.

Brevets d'invention

marques - dessins et modèles

A. BUGNION

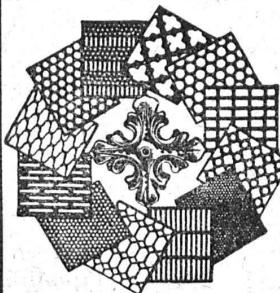
Physicien diplômé de l'Ecole Polytechnique Fédérale.

Ancien élève de l'Ecole Supérieure d'Electricité, à Paris.

Ancien expert technique au Bureau Fédéral de la Propriété Intellectuelle.

GENÈVE LAUSANNE
Rue de la Cité, 20 Grand Pont, 2

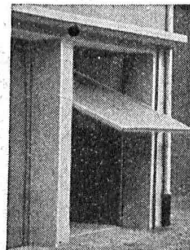
Tôles perforées



H. HEER & C^o
OLTEN

Portes - Kissling

brevetées, s'ouvrant de bas en haut spéciales pour garages.



Simple et bon marché.

Maniement extra facile. — Prompte livraison. — Prospectus et références à disposition. — Demandez-nous des devis. HANS KISSLING, Usine métallurgique, S. A., BERNE.

Travaux à la machine à écrire

Circulaires. — Copie de thèses. Travail soigné. Prix modérés. S'adresser à M^{me} Vve Straub, Avenue Glayre, 2, Lausanne.

S. T. S.

Schweizer. Technische Stellenvermittlung
Service Technique Suisse de placement
Servizio Tecnico Svizzero di collocamento
Swiss Technical Service of employment

ZÜRICH, Tiefenhöfe 11 — Telefon: Selnu 25.75 — Telegramme: INGENIEUR ZÜRICH

Gratuit pour tous les employeurs.

Nouveaux emplois vacants :

Maschinen-Abteilung.

59. Ingénieur familiarisé avec les questions techniques et au courant des rapports avec la clientèle, connaissant ce qui a trait à la réclame, l'organisation, etc., comme secrétaire général de Services Industriels de la Suisse romande.

79. Dipl. Chemiker-Ingenieur, als Leiter der Studienstelle für den Schutz der Zivilbevölkerung gegen den chemischen Krieg. Offerten m/Ausweisen bis 1. März 1933. Schweiz.

89. Technicien en chauffage, comme chef de montage pour installations de brûleurs automatiques à huile, combustibles. Suisse romande.

Bau-Abteilung.

60. Dipl. Bau-Ingenieur für projektier. Ing. Bureau, erstkl. sicherer Statiker und sauberer Zeichner mit mehr jährig. erfolg. Praxis in schweiz. und deutschen Bureaux von Stahlbaufirmen für Hoch- und Brückenbau, sowohl als auch in solchen für armierte Betonkonstrukt. im Hoch- und Tiefbau. Deutsche Schweiz.

68. Architecte qualifié, sachant faire tous travaux d'étude, avant-projets, tant en travaux d'esquisses, perspectives, etc., que pour les travaux de devis et analogues. Entrée immédiate. Suisse romande.

74. Dessinateur, jeune homme possédant de bons certificats, pour béton armé. Travail pour environ six mois, dont un mois d'essai, Bureau d'ingénieur. Canton de Fribourg.

Les réponses aux annonces ci-dessus doivent être adressées au Service Technique Suisse de Placement à Zurich, et non à la Société Suisse d'Édition (Indicateur Vaudois). Les offres ne seront transmises qu'après l'inscription au S. T. S.