

**Zeitschrift:** Bulletin technique de la Suisse romande  
**Band:** 59 (1933)  
**Heft:** 1

## Werbung

### Nutzungsbedingungen

Die ETH-Bibliothek ist die Anbieterin der digitalisierten Zeitschriften. Sie besitzt keine Urheberrechte an den Zeitschriften und ist nicht verantwortlich für deren Inhalte. Die Rechte liegen in der Regel bei den Herausgebern beziehungsweise den externen Rechteinhabern. [Siehe Rechtliche Hinweise.](#)

### Conditions d'utilisation

L'ETH Library est le fournisseur des revues numérisées. Elle ne détient aucun droit d'auteur sur les revues et n'est pas responsable de leur contenu. En règle générale, les droits sont détenus par les éditeurs ou les détenteurs de droits externes. [Voir Informations légales.](#)

### Terms of use

The ETH Library is the provider of the digitised journals. It does not own any copyrights to the journals and is not responsible for their content. The rights usually lie with the publishers or the external rights holders. [See Legal notice.](#)

**Download PDF:** 15.10.2024

**ETH-Bibliothek Zürich, E-Periodica, <https://www.e-periodica.ch>**

# BULLETIN TECHNIQUE DE LA SUISSE ROMANDE

ORGANE DE PUBLICATION DE LA COMMISSION CENTRALE POUR LA NAVIGATION DU RHIN  
ORGANE DE L'ASSOCIATION SUISSE DE TECHNIQUE SANITAIRE  
ORGANE EN LANGUE FRANÇAISE DE LA SOCIÉTÉ SUISSE DES INGÉNIEURS ET DES ARCHITECTES  
ainsi que de la Société vaudoise des Ingénieurs et des Architectes, de l'Association des Anciens Elèves de  
l'École d'Ingénieurs de l'Université de Lausanne et des Groupes Romands de la G. e. P.

## ABONNEMENTS:

Suisse : 1 an, 12 francs  
Etranger : 14 francs

### Pour sociétaire :

Suisse : 1 an, 10 francs  
Etranger : 12 francs

Prix du numéro :  
75 centimes.

Pour les abonnements  
s'adresser à la librairie  
F. Rouge & C°, à Lausanne.

## COMITÉ DE RÉDACTION

Président : R. NEESER, ingénieur, à Genève.  
Secrétaire : EDM. EMMANUEL, ingénieur, à Genève.

## MEMBRES

*Fribourg* : MM. L. HERTLING, architecte; A. ROSSIER, ingénieur; R. DE SCHALLER, architecte. — *Vaud* : MM. C. BUTTICAZ, ingénieur; EPITAUX, architecte; E. JOST, architecte; A. PARIS, ingénieur; CH. THÉVENAZ, architecte. — *Genève* : MM. L. ARCHINARD, ingénieur; CH. WEIBEL, architecte. — *Neuchâtel* : MM. ED. ELSKES, ingénieur; A. MÉAN, ingénieur cantonal; E. PRINCE, architecte. — *Valais* : MM. J. COUCHEPIN, ingénieur, à Martigny; HAENNY, ingénieur, à Sion.

RÉDACTION : H. DEMIERRE, ingénieur,  
VEVEY, Rue de la Madeleine, 15.

## CONSEIL D'ADMINISTRATION DU BULLETIN TECHNIQUE

A. DOMMER, ingénieur, président. — G. EPITAUX, architecte. — M. IMER, J. HURTER. — E. SAVARY, ingénieur.

ADMINISTRATION : LIBRAIRIE F. ROUGE & C°, S. A., Rue Haldimand, 6, LAUSANNE

## ANNONCES:

Le millimètre sur 1 colonne :  
20 centimes.

Rabais pour annonces répétées

Tarif spécial  
pour fractions de pages.

Régie des annonces :  
*Indicateur Vaudois*  
(Société Suisse d'Édition)  
Terreaux 29, Lausanne.



# Troesch & C° S.A., Berne

## Fabrique d'Appareils Sanitaires

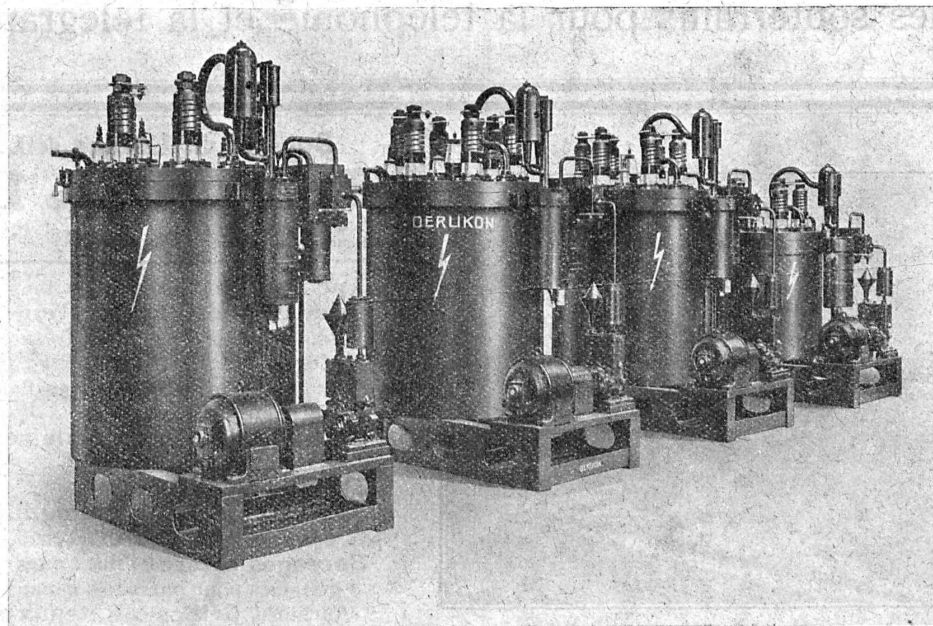


## BUREAU DE LAUSANNE DES ATELIERS DE CONSTRUCTION

Av. J.-J. Mercier, 7

# OERLIKON

Téléphone 23.551



3 Redresseurs à vapeur de mercure de 675 kW, 1000 A. chacun, pour la ville de Lausanne  
et 1 de 850 kW, 700 A., pour la ville de Roermond (Hollande).



Marque de fabrique  
**Palier échauffé**



Marque de fabrique  
**Palier refroidi**  
pendant la marche au moyen de la graisse  
ou de l'huile réfrigérante Brun.

# Ed. BRUN

WÆDENSWIL (Zurich) 20

FABRIQUE SPÉCIALE DE PRODUITS POUR LA TREMPÉ  
POUR LA SOUDURE ORDINAIRE ET A L'AUTOGÈNE,  
ET DE PRODUITS CHIMIQUES

# CÂBLES MÉTALLIQUES



## E. FATZER

ROMANSHORN · SUISSE ·

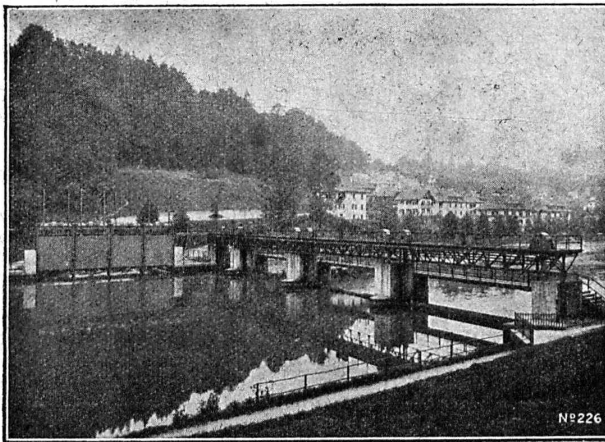
Représentants généraux pour la Suisse Romande :  
**H. HUBER & Co., Genève**  
Rue de Montbrillant, 10

# S. A. des CABLERIES et TRÉFILERIES COSSONAY-GARE

Adr. télégr. : **CABLERIES**

Téléph. : **LAUSANNE 8.181**

Fils et cordes de cuivre. — Fils et cordes d'aluminium.  
Fils et câbles isolés au caoutchouc. — Tubes isolants.  
Câbles souterrains pour force et lumière.  
Câbles souterrains pour la téléphonie et la télégraphie.



Barrage de l'usine de la Felsenau, Berne.

## Société des Usines de L. de Roll Fonderie de Berne

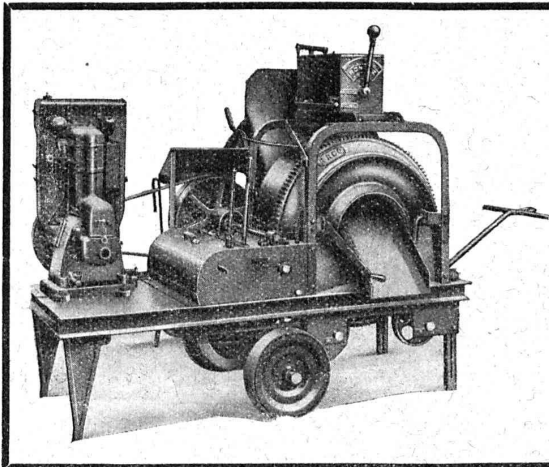
Télégrammes :  
Fonderie de Berne

à Berne

Téléphone :  
25.086

**Appareils de levage** de tous genres.  
**Dragues à câbles** pour l'extraction de gravier et de sable.  
**Matériel de chemins de fer** : Branchements, Croisements, Chariots transbordeurs, Ponts tournants etc.  
**Chemins de fer Funiculaires** avec freins de sûreté brevetés.  
**Treuiis de halage.**  
**Superstructures à crémaillères** des systèmes Riggerbach, Abt, Strub, Peter, etc.  
**Barrages** : Vannes de toutes grandeurs et systèmes pour barrages, canaux et entrées de turbines, **Grilles** et **Râteaux mécaniques** pour le nettoyage des grilles.  
**Constructions Mécaniques** de tous genres.  
**Fonte grise.** — Renseignements à disposition.



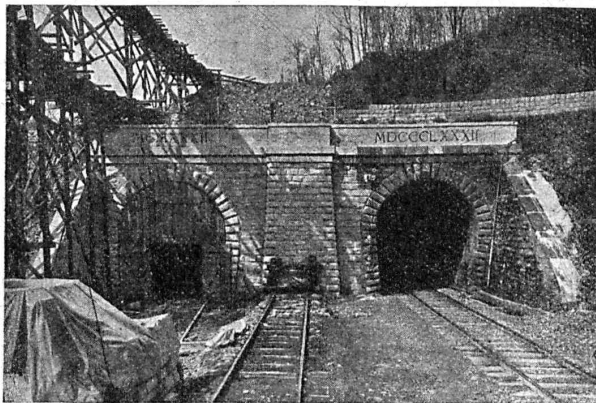


## Meilleure que tous les beaux mots

est la qualité des Bétonnières RACO de ROL. Ces bonnes machines suisses sont le produit supérieur réalisé par la technique perfectionnée dans le domaine des machines de constructions. Elles ne sont pas seulement plaisantes à l'œil, mais — et ceci est leur avantage principal — un service pénible de longues années ne diminue qu'à peine leur sûreté de travail.

PRIX ET PROSPECTUS A DISPOSITION

**BUREAU TECHNIQUE**  
**ROBERT AEBI & CIE. S.A. ZURICH**  
 FABRIQUE DE MACHINES D'ENTREPRISES



C. F. F. Tunnel du Ceneri, portail sud.

Entreprise Générale de Bâtiments  
 et de Travaux publics

## J. J. RUEGG & C°

39, Bühstrasse **ZURICH** Bühstrasse, 39

Terrassements - Canalisations  
 Maçonnerie - Béton armé

BUREAU D'INGÉNIEUR

**La bonne Lumière**  
 AARAU

par la Lampe  
**AARAU**  
 DEPOLIE INTERIEUREMENT

USINES DE LAMPES ELECTRIQUES AARAU S.A. AARAU

## J. CRON

INGÉNIEUR S. I. A.

**BALE**



Puits filtrants

Captage de source, Sondage

Installations d'eau potable et de  
 fabrication

Montage des appareils élévatoires et  
 de la tuyauterie

Abaissement des eaux souterraines  
 pour travaux de fondation

Pieux forés

# Société Suisse des Explosifs

Usine et siège à GAMSEN près Brigue (Valais)

Explosifs de sûreté :

# GAMSITE

## et SIMPLONITE

Dynamites à tous dosages

Dynamite „Antigel“

Mèches et Détonateurs

Tous accessoires pour le tir des Mines

Télégrammes : „Explosifs-Brigue“

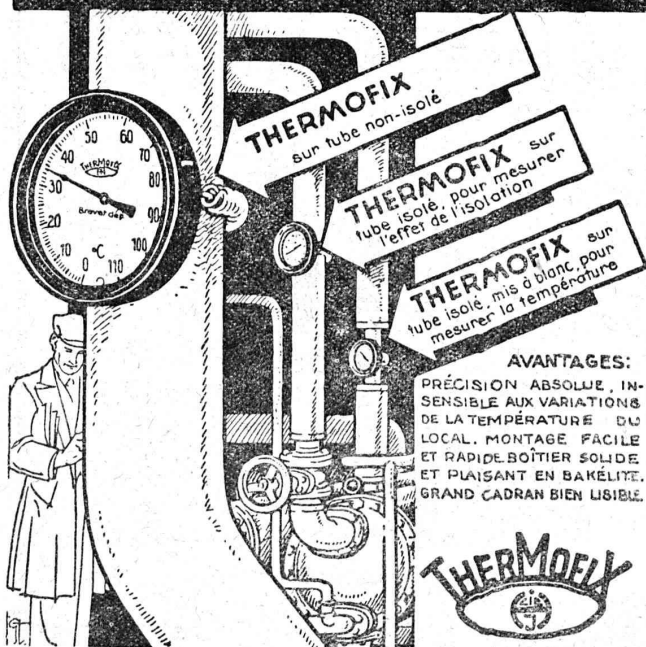
Téléphone : N° 181, Brigue



**PLAQUES DE PROPRIÉTÉ  
EN CELLULOÏD**

**E. & W. SCHLUND**  
FABRIQUE D'ARTICLES EN CELLULOÏD  
ALTSTETTEN - ZURICH  
TÉLÉPHONE UTO 5009

LE NOUVEAU **THERMOMÈTRE D'APPLIQUE**



**THERMOFIX**  
sur tube non-isolé

**THERMOFIX**  
sur tube isolé, pour mesurer l'effet de l'isolation

**THERMOFIX**  
sur tube isolé, mis à blanc, pour mesurer la température

**AVANTAGES:**  
PRÉCISION ABSOLUE, INSENSIBLE AUX VARIATIONS DE LA TEMPÉRATURE DU LOCAL. MONTAGE FACILE ET RAPIDE. BOÎTIER SOLIDE ET PLAISANT EN BAKÉLITE. GRAND CADRAN BIEN LISIBLE.

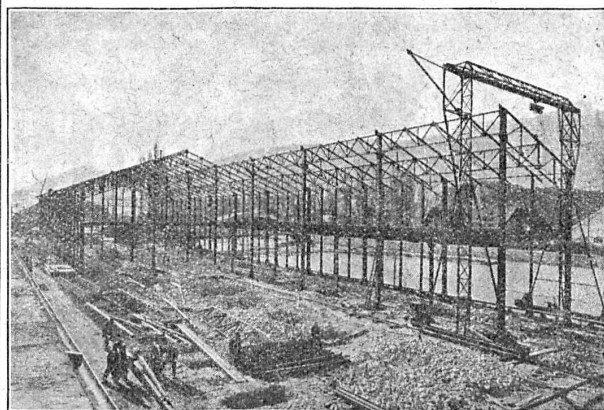
**THERMOFIX**

**HAENNI & CIE.**  
SOCIÉTÉ ANONYME  
**JEGENSTORF - SUISSE**

Ateliers de Constructions métalliques  
et mécaniques

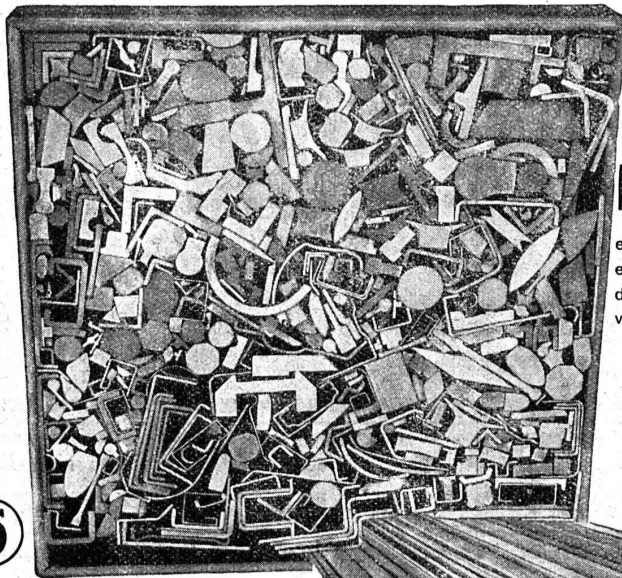
## GIOVANOLA FRÈRES S. A.

MONTHEY (Suisse)



Ponts et charpentes métalliques.  
Constructions entièrement soudées par procédé électrique.  
Ponts roulants. Grues. Vannes. Chaudronnerie en fer.  
Conduite forcée. :: Gazomètres.  
Réservoirs et appareils mélangeurs.  
Cuves à huile pour transformateurs.  
Serrurerie en bâtiment.



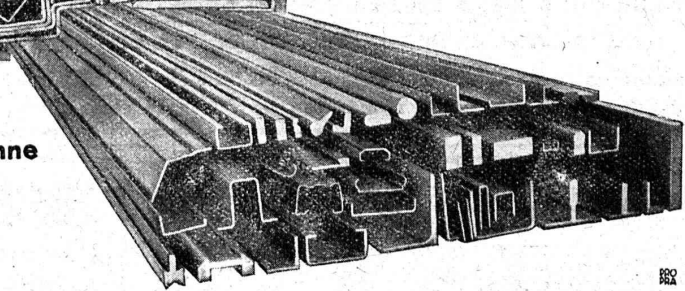


## Profilés

en fers et aciers, étirés avec précision, en barres droites, en toutes sections et dimensions, pour les usages les plus divers, sont livrés par les



Tréfileries Réunies S. A. Bienne



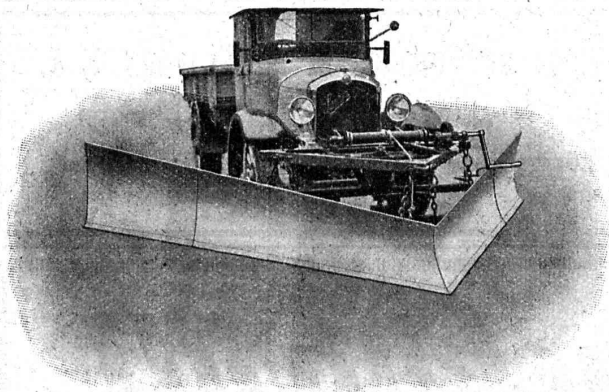
882

# U. AMMANN

ATELIERS DE CONSTRUCTION S. A.

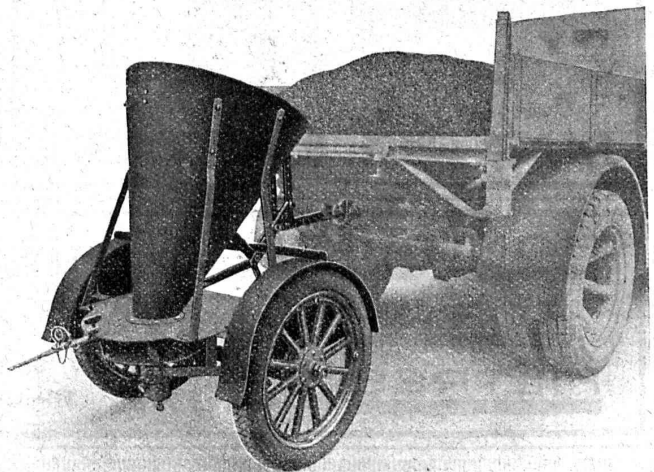
Telephone 78

LANGENTHAL



### Le chasse-neige

en triangle ou à lame unilatérale pouvant s'adapter à n'importe quel châssis de camion.

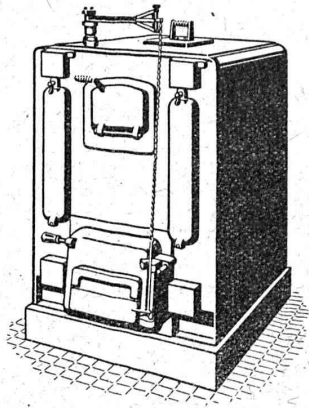


### La sableuse "AMA"

se distingue de tous les autres modèles existants par son travail rapide, économique et son sablage d'une régularité parfaite, largeur et intensité du sablage réglable à volonté.

DEMANDEZ-NOUS NOS NOTICES DÉTAILLÉES

**En faisant vos achats de matériel chez AMMANN, vous vous mettez au profit de notre longue expérience.**



# SULZER

## Chauffage central

### Service d'eau chaude

### Ventilation

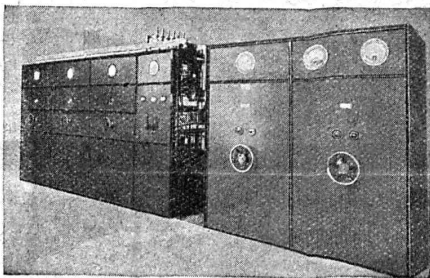
**SULZER FRÈRES, Société Anonyme, WINTERTHUR**  
Bureau à **Lausanne**: 11, rue du Midi, 11. — Téléphone : 23.367

Pour éviter tous les ennuis provenant des dépôts de tuf dans les chaudières, boilers, canalisations, etc., placez un filtre **ADOUCCISSEUR D'EAU ZERHYD-DOUCIL**

**INSTALLATIONS DE FILTRES A SILEX, DÉGAZEURS, DÉFERRISSEURS, etc., marque ACFI**

Concessionnaire exclusif pour la Suisse : Louis F. WOLF, ing., Rämistrasse 7, Zurich. - Tél. 46.832.  
Représentant pour la Suisse romande : A. ROBERT, ing.-chim., Mont-Choisi, Lausanne. - Tél. 33.354.

### Redresseurs à vapeur de mercure



Le système éprouvé de tout redresseur.

Fabrication d'appareils pour tous usages jusqu'à 2000 kW

**AVANTAGES :**  
Fonctionnement automatique et sans surveillance.

Rendement 85 à 90 %

**FERRIER, GUEDEL & Co - LUCERNE-EMMENBRUECKE**

### LOSINGER & Cie - Lausanne

Av. des Alpes, 38

Tél. 24.765

#### Section revêtements modernes de routes :

Cylindrages — Goudronnages — Spramexages.  
— Bitumages — Tapis à chaud et à froid —  
Pénétration — Topeka — Shellmac — Tar macadam — Pavages et tous travaux accessoires —  
Aménagements d'alentours de bâtiments, jardins, cours, etc.

**Section travaux hydrauliques :** Fondations pneumatiques, Pilotages et sondages. - Gunit. Conduites souslacustres, Scaphandriers.

Dépôt à Repens - Succursale à Vevey

### SONDAGES

### FORAGES

**FILTRES SYSTÈME PETER**

### Société d'Entreprise de Forages et de Travaux S. A.

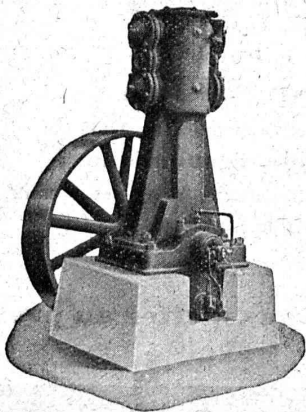
Tiefbohr- & Baugesellschaft A. G.

ZURICH, 53 Dreikönigstrasse

BERNE, 5 Werdtweg

Téléphone 38.192

Tél. Christoph 1.970



# Burckhardt

## Compresseurs - Pompes à vide

machines rotatives ou à pistons.

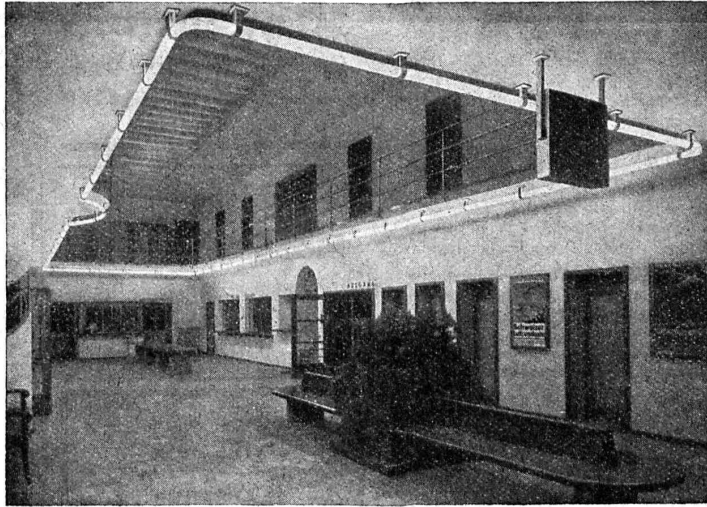
50 ans d'expérience.

**S. A. des Ateliers de Construction Burckhardt, Bâle.**



# Osram-Linestra

Les lampes OSRAM-LINESTRA (tubes à filament de tungstène) sont des lampes à incandescence à vide, en forme de tubes, vernis en blanc. Elles sont livrées en modèle "standard" de 50 ou de 100 cm. de longueur. Individuellement elles l'ont l'aspect de bâtons lumineux ; accolées elles forment des cordons lumineux d'une continuité parfaite, sources d'un éclairage uniformément intense, quoique presque exempt d'éblouissement et sans taches sombres. Les tubes OSRAM-LINESTRA sont branchés directement sur les réseaux de distribution, sans interposition de n'importe quel appareil.



Halle d'expédition de la gare de l'aérodrome de Dubendorf.  
Eclairage du plafond au moyen de tubes Osram-Linestra.

**OSRAM**  
S. A.  
**ZURICH**



# LA BANQUE CANTONALE VAUDOISE

met ses services à la disposition de

## MM. les INDUSTRIELS, COMMERÇANTS et PARTICULIERS

Toutes opérations de banque aux meilleures conditions.

**S. T. S.** Schweizer Technische Stellenvermittlung  
 Service Technique Suisse de placement  
 Servizio Tecnico Svizzero di collocamento  
 Swiss Technical Service of employment

ZÜRICH, Tiefenhöfe 11 — Telefon: Selnau 23.75 — Telegramme: INGENIEUR ZÜRICH

Gratuit pour tous les employeurs.

Nouveaux emplois vacants :

*Maschinen-Abteilung.*

553. Dipl. *Elektro-Ingenieur* mit prakt. Erfahrung im Bau und Betrieb von Elektrizitätswerken und Strassenbahnen, als Direktor von El.-Werk und Strassenbahn. Eintritt 1. Mai 1933. Deutsche Schweiz.

555. *Maschinen-Ingenieur* vertraut mit der Fabrikation und deren Ueberwachung von rotierenden Kompressoren. Ostschweiz.

557. *Technicien* pour chauffage central, ayant l'expérience.

495. *Sanitär-Techniker* als Assistent und techn. Leiter. Deutsch, französ. und italienisch. Alter 30-35 J. Zentralschweiz.

511. *Elektro-Ingenieur* energisch und selbständig mit Erfahrung im Bau von elektr. Bahn-Oberleitungen. Baldmögl. Deutsche Schweiz.

517. *Industrie-Chemiker* mit Kenntnis der Fabrikation von Schmierfetten mit Einlage von Fr. 20-25 000. Italien.

529. *Maschinen-Ingenieur* oder Techniker erfahrener Konstrukteur auf «Redler»-Transportanlagen. Dauerstelle. Schweiz.

533. Dipl. *Elektro-Ingenieur* (Schweizer) als Direktor eines Elektrizitätswerkes. Schweiz.

559. *Ingenieur* oder Techniker als Werkführer für Bootsbau. Schweiz.

561. Jüng. dipl. *Maschinen-Ingenieur* zur Ueberwachung des Dampfkesselbetriebes. Deutsch, französisch und englisch erwünscht. Schweiz.

563. *Maschinen-Ingenieur* oder Techniker Spezialist für Baummaschinen. Deutsche Schweiz.

565. Dipl. *Ingenieur* mit allg. Kenntnissen auf dem Gebiete der Hygiene, insbesondere der Fabrik- Gewerbe- und Wohnungshygiene Deutsche Schweiz.

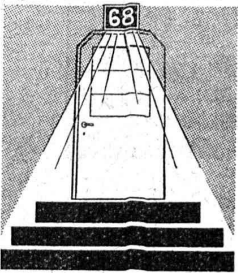
*Bau-Abteilung.*

676. *Bau-Ingenieur*, Eisenbetonstatiker mit prakt. Erfahrung im Hoch- Tief- und Brückenbau. Ing. Bureau Zürich.

686. *Bau-Techniker* ev. Bau-Ingenieur erfahren in Werkplänen sowie in Devisierung in Schwimmbadanlagen. Nordwestschweiz.

Les réponses aux annonces ci-dessus doivent être adressées au Service Technique Suisse de Placement à Zurich, et non à la Société Suisse d'Édition (Indicateur Vaudois). Les offres ne seront transmises qu'après l'inscription au S. T. S.

**CALCULS DE STABILITE**  
**PROJETS - SURVEILLANCE - EXPERTISE**  
**BÉTON ARMÉ**  
**ET CONSTRUCTIONS DIVERSES**  
**A. PARIS, INGÉNIEUR - CONSEIL**  
**LAUSANNE**  
 Petit Beaulieu, Av. Beaulieu. — Téléphone 24.692



Utilisez comme numéro lumineux et pour l'ornement de votre maison

# “ HELLA ”

qui permet de trouver rapidement le numéro cherché; qui éclaire du même coup les abords de la maison. Le produit suisse “HELLA”, est vivement recommandé par les autorités et les milieux officiels. En vente chez :

**E. BRÜDERLIN, à Nieder-Gösgen**

Tout ce qui concerne les

# Annonces

du

Bulletin Technique doit être adressé exclusivement à la  
**Société suisse d'Édition (Indicateur vaudois)**  
**Lausanne.**

Nous déclinons toute responsabilité pour ce qui porte une  
autre suscription. Régie des Annonces.

**Brevets**  
**d'Inventions**  
 Cabinet L. FLESCHE, Ingénieur-Consell,  
 2, Grand-Chêne, LAUSANNE Téléph. 29.105  
 Fondé en 1910.

## Travaux à la machine à écrire

Circulaires. — Copie de thèses. Travail soigné. Prix modérés. S'adresser à Mme Vve **Straub**, Avenue Glayre, 2, Lausanne.

## Brevets d'invention

marques - dessins et modèles

### A. BUGNION

Physicien diplômé de l'Ecole Polytechnique Fédérale. Ancien élève de l'Ecole Supérieure d'Electricité, à Paris. Ancien expert technique au Bureau Fédéral de la Propriété Intellectuelle.

GENÈVE

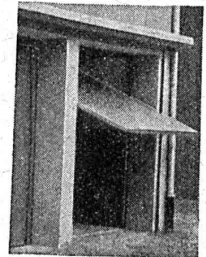
LAUSANNE

Rue de la Cité, 20

Grand Pont, 2

## Portes - Kissling

brevetées, s'ouvrant de bas en haut spéciales pour garages.



**Simple et bon marché.**

Maniement extra facile. — Prompte livraison. — Prospectus et références à disposition. — Demandez-nous des devis. **HANS KISSLING**, Usine métallurgique, S. A., BERNE.

**La publicité seule vous fera connaître...**