

Objektyp: **Advertising**

Zeitschrift: **Bulletin technique de la Suisse romande**

Band (Jahr): **59 (1933)**

Heft 6

PDF erstellt am: **08.08.2024**

Nutzungsbedingungen

Die ETH-Bibliothek ist Anbieterin der digitalisierten Zeitschriften. Sie besitzt keine Urheberrechte an den Inhalten der Zeitschriften. Die Rechte liegen in der Regel bei den Herausgebern.

Die auf der Plattform e-periodica veröffentlichten Dokumente stehen für nicht-kommerzielle Zwecke in Lehre und Forschung sowie für die private Nutzung frei zur Verfügung. Einzelne Dateien oder Ausdrucke aus diesem Angebot können zusammen mit diesen Nutzungsbedingungen und den korrekten Herkunftsbezeichnungen weitergegeben werden.

Das Veröffentlichen von Bildern in Print- und Online-Publikationen ist nur mit vorheriger Genehmigung der Rechteinhaber erlaubt. Die systematische Speicherung von Teilen des elektronischen Angebots auf anderen Servern bedarf ebenfalls des schriftlichen Einverständnisses der Rechteinhaber.

Haftungsausschluss

Alle Angaben erfolgen ohne Gewähr für Vollständigkeit oder Richtigkeit. Es wird keine Haftung übernommen für Schäden durch die Verwendung von Informationen aus diesem Online-Angebot oder durch das Fehlen von Informationen. Dies gilt auch für Inhalte Dritter, die über dieses Angebot zugänglich sind.

Ein Dienst der *ETH-Bibliothek*
ETH Zürich, Rämistrasse 101, 8092 Zürich, Schweiz, www.library.ethz.ch

<http://www.e-periodica.ch>

le Produit suisse



le plus réputé

pour l'assèchement parfait

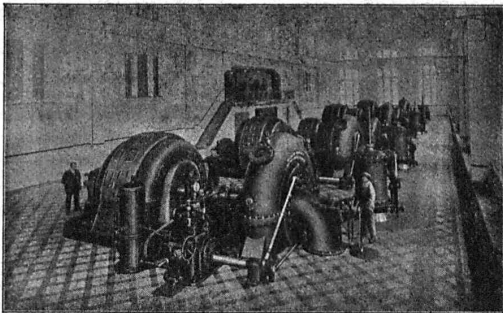
Gasp. WINKLER & Cie, Altstetten-Zurich

Ateliers de Constructions Mécaniques de Vevey (Suisse)

Téléphone N° 69

Adresse télégraphique : Fonderie Vevey

Téléphone N° 69



Usine de la Mativie
(Société hydroélectrique de la Cère)
4 turbines de 9000 ch. chacune. - Chute 130 m.
Vitesse 750 t. m.

TURBINES HYDRAULIQUES
RÉGULATEURS

PONTS ET CHARPENTES MÉTALLIQUES

APPAREILS DE LEVAGE
DE MANUTENTION ET DE TRANSPORT

CHAUDRONNERIE
RÉSERVOIRS - CHAUDIÈRES - GAZOMÈTRES - TUYAUX

FONDERIE DE FER ET DE BRONZE

APPAREILS POUR VOIES FERRÉES

INSTALLATIONS COMPLÈTES D'ABATTOIRS

Société Suisse d'Explosifs Cheddite et Dynamite

Bureau à Liestal : Tél. 182. Usines à Isleten (Ct. d'Uri) et Liestal

livre à des conditions avantageuses

DYNAMITE de toutes forces

Explosifs de sûreté 1^{re} qualité

CHEDDITE ET TELSITE

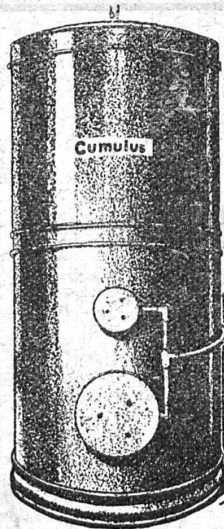
MÈCHES ET DÉTONATEURS



Agents généraux pour la Suisse romande :

PETITPIERRE FILS & C^{ie}, NEUCHÂTEL

TÉLÉPHONE 3.15



Cumulus

Chauffe-eau électriques

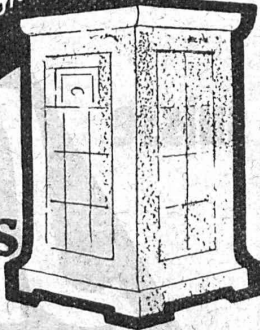
Appareils électriques à accumulation pour l'utilisation du courant de nuit à bon marché

Primulus

Poêles électriques à accumulation

entièrement automatiques, de qualité incomparable, du rendement le plus élevé

Fr. Sauter S.A. Bâle



Demandez nos catalogues!

l'Intérieur des bâtiments
 Toitures
 Revêtements de façades
 Garages
 Tuyaux
 Caissettes à fleurs
 en

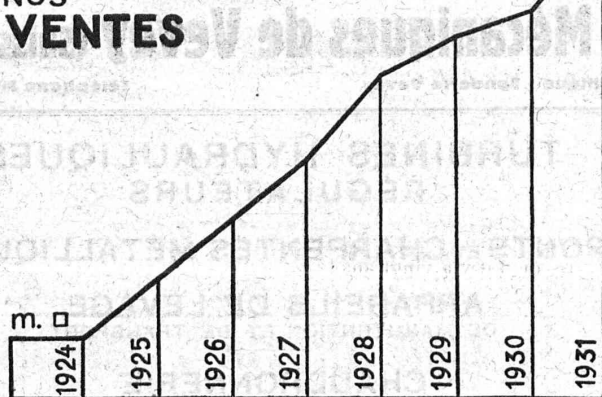
Eternit

Eternit Niederurnen

LIEGE AGGLOMERE S.A.

KAEPFNACH-HORGEN

NOS VENTES



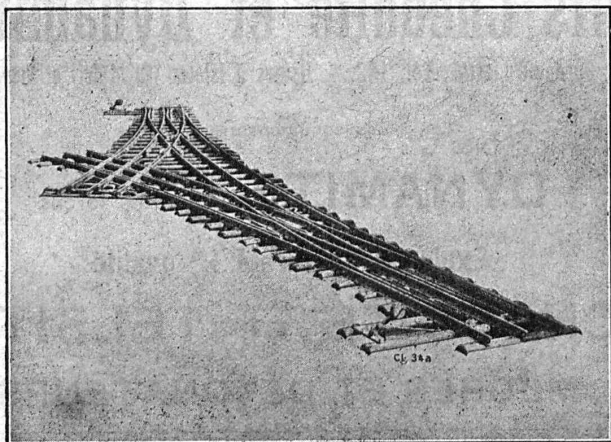
UNE PREUVE DE NOTRE DEVELOPPEMENT

CONTRE LE BRUIT
LA CHALEUR
LE FROID

LIEGE

REPRESENTANT - DEPOSITAIRE : LOUIS ROSSI ARCHT. LAUSANNE
11 PLACE ST. FRANCOIS 11
DEPOT LAUSANNE : SOCIETE COMMERCIALES S.S.E. LAUSANNE

LIEGE AGGLOMERE S.A. KAEPFNACH-HORGEN



Branchement et croisement à voie normale et voie étroite.

Société des Usines de L. de Roll Fonderie de Berne

Télégrammes : Fonderie de Berne à Berne Téléphone : 26.066

- Appareils de levage de tous genres.
- Dragues à câbles pour l'extraction de gravier et de sable.
- Matériel de chemins de fer : Branchements, Croisements, Chariots transbordeurs, Ponts tournants etc.
- Chemins de fer Funiculaires avec freins de sûreté brevetés.
- Treuiis de halage.
- Superstructures à crémaillères des systèmes Riggensch, Abt, Strub, Peter, etc.
- Barrages : Vannes de toutes grandeurs et systèmes pour barrages, canaux et entrées de turbines, Grilles et Râteaux mécaniques pour le nettoyage des grilles.
- Constructions Mécaniques de tous genres.
- Fonte grise. — Renseignements à disposition.

SULZER

Pompes centrifuges

pour stations de distribution d'eau municipales et communales, toutes exploitations agricoles et industrielles, installations d'accumulation, alimentation de chaudières, irrigation et drainage, service d'incendie, pompage d'eaux d'égout et fonçage de mines. Pompes domestiques à fonctionnement automatique. Pompes sur chariots.

Ventilateurs

hélicoïdaux pour pressions . . . jusqu'à 10 mm de colonne d'eau, à basse pression pour pressions de 10 - 100 mm de colonne d'eau, à moyenne pression p. pressions de 60 - 300 mm de colonne d'eau, à haute pression pour pressions de 60 - 2000 mm de colonne d'eau. Exécutions spéciales livrées pour des débits jusqu'à 500 m³/sec.

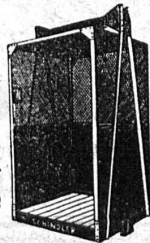
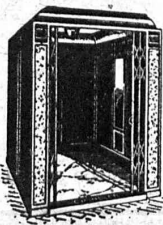
SULZER FRÈRES, SOCIÉTÉ ANONYME, WINTERTHUR

CALCULS DE STABILITE
PROJETS - SURVEILLANCE - EXPERTISE

BÉTON ARMÉ
ET CONSTRUCTIONS DIVERSES

A. PARIS, INGÉNIEUR - CONSEIL
LAUSANNE

Petit Beaulieu, Av. Beaulieu. - Téléphone 24.692



Fabrique d'ascenseurs
électriques
Schindler & C^{ie}
LUCERNE

BÉTON VIBRÉ

Maximum de compacité, d'imperméabilité, de résistance à la compression, de résistance à l'usure.

dans ses applications aux

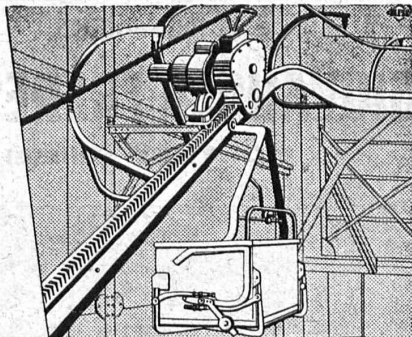
ROUTES EN BÉTON

REVÊTEMENT DE CANAUX - BARRAGES
DALLAGES INDUSTRIELS - PAROIS ÉTANCHES

R. MAY Ingénieur diplômé; S. I. A.
Avenue de France, 66 **LAUSANNE**

ENTREPRISE DE TRAVAUX PUBLICS
Concessionnaire pour la Suisse de l'appareil „Vibropil“

Tel. 27.238



INSTALLATIONS de TRANSPORT

Nous construisons les chemins de fer suspendus de tout genre et pour tous les usages, les transporteurs et les élévateurs mécaniques les plus divers. Cette multiplicité de produits nous met à même de résoudre au mieux tous les problèmes qui nous sont posés.

OEHLER & AARAU

ENGINS DE TRANSPORT, ACIER COULÉ
USINES MÉTALLURGIQUES OEHLER & CIE. S.A.



Ed. BRUN

Wädenswil (Zurich) 20

FABRIQUE SPÉCIALE
DE PRODUITS

POUR LA TREMPÉ, POUR LA SOUDURE ORDINAIRE ET A L'AUTOGENE, ET DE PRODUITS CHIMIQUES

Pour pouvoir souder d'une manière convenable, il est indispensable d'utiliser un matériel éprouvé et de bonne qualité.

Pour les différentes sortes de soudures à l'autogène et de qualités très recherchées.

Fil de fer à souder au charbon de bois, 1^{re} qualité, de fusion très aisée et très propre et de la plus grande économie.

Résistance de la soudure jusqu'à 100 % du matériel soudé.

Barres tendres de fonte au silicium, 1^{re} qualité.

Fil à souder trempé universel en bronze, 1^{re} qualité.

Fil à souder en laiton, 1^{re} qualité.

Fil à souder en cuivre, 1^{re} qualité.

Fil à souder en aluminium, 1^{re} qualité, teneur 98-99 %.

Fil à souder en laiton et argent mélangés, 1^{re} qualité.

Bronze pr. cloches, fondu, 1^{re} qualité.

Poudre à souder avec brasier à l'air libre.

Poudre à souder pour acier au creuset et fonte, 1^{re} qualité.

Poudre à souder pour cuivre, laiton, bronze, etc., 1^{re} qualité.

Poudre à souder pour aluminium, 1^{re} qualité.

Electrodes pour soudure à l'arc électrique, 1^{re} qualité.

Poudre pour la trempe, de surface ou pénétrante.

Matériel nécessaire pour soudures tendres ou dures.

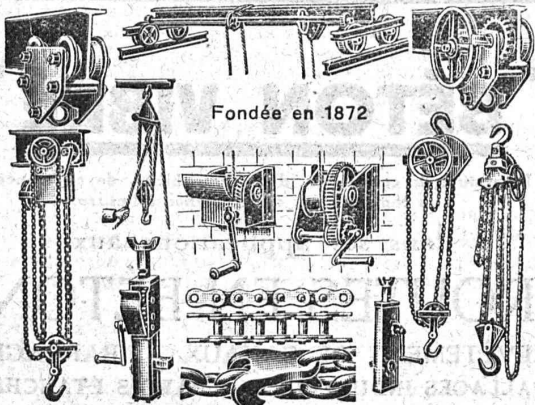
Pâte à souder en boîte ou en barres, etc.

Produits pour le refroidissement des paliers.

LIÈGE
STORES
VOLETS A ROULEAUX
CHEMINÉES SCHOFER
BÉTON ARMÉ TRANSLUCIDE
GRANIT - GRÈS - MARBRE

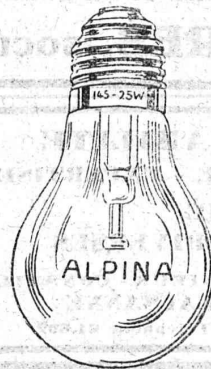
ROSSI
 LAUSANNE TEL. 26.201

BRUN & C^o, NEBIKON
 (LUCERNE)
 FABRIQUE DE CHAINES, POINTES, APPAREILS DE
 LEVAGE ET MACHINES POUR ENTREPRENEURS



Fondée en 1872

Palans, Chariots-Roulants, Chaines pour tous usages, Grues d'ateliers,
 Treuils d'applique, Pointes de toutes dimensions.
 Livraison rapide. - Prix avantageux. - Demandez nos offres spéciales.



Demandez à votre four-
 nisseur la bonne

lampe suisse

ALPINA

ASTRON S. A.

Fabrique de lampes à incandescence

KRIENS



Maison suisse.

TROIS TURBINES DE
50 000 CV
 en construction pour

**La plus haute chute du
 monde = 1750 mètres**

Centrale Hydro-
 Electrique de la
DIXENCE
 VALAIS

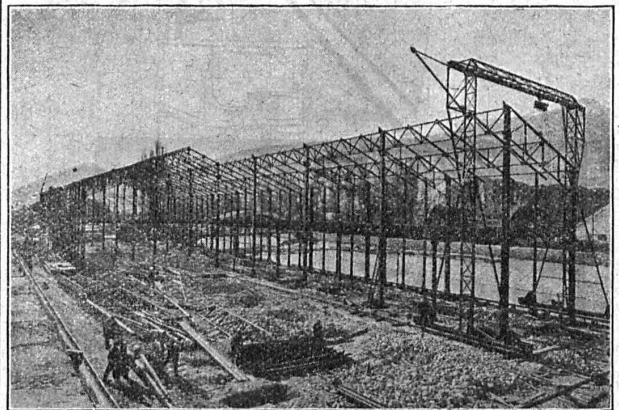
ATELIERS DES CHARMILLES S.A.
CHARMILLES - GENÈVE



**Ateliers de Constructions métalliques
 et mécaniques**

GIOVANOLA FRÈRES S. A.

MONTHEY (Suisse)



Ponts et charpentes métalliques.
 Constructions entièrement soudées par procédé électrique.
 Ponts roulants. Grues. Vannes. Chaudronnerie en fer.
 Conduite forcée. :: Gazomètres.
 Réservoirs et appareils mélangeurs.
 Cuves à huile pour transformateurs.
 Serrurerie en bâtiment.

ZENT

Le matériel pour chauffages centraux

Ses chaudières

Ses radiateurs

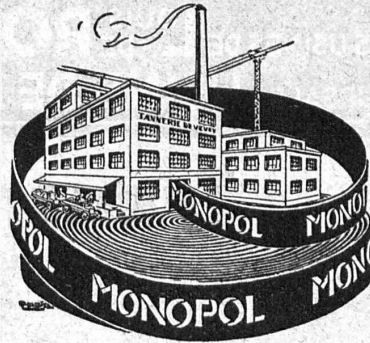
Ses bouilleurs

sont

des produits de qualité suisse

ZENT S. A. BERNE

Fabrique de matériel pour chauffage central à Ostermündingen près Berne



Offres, projets, devis sans engagement.

TANNERIE DE VEVEY S. A.

Courroies en cuir

Marques :

"Monopol" "Idéale"

"Maxima" "Léman"

Tanages à l'écorce de chêne en fosses.

Souplesse
Adhérence
Rendement
Résistance
Durée

Asphalte naturel de Travers

Seules mines d'Asphalte en Suisse.

Reconnu le meilleur Asphalte

Représentants pour la Suisse :

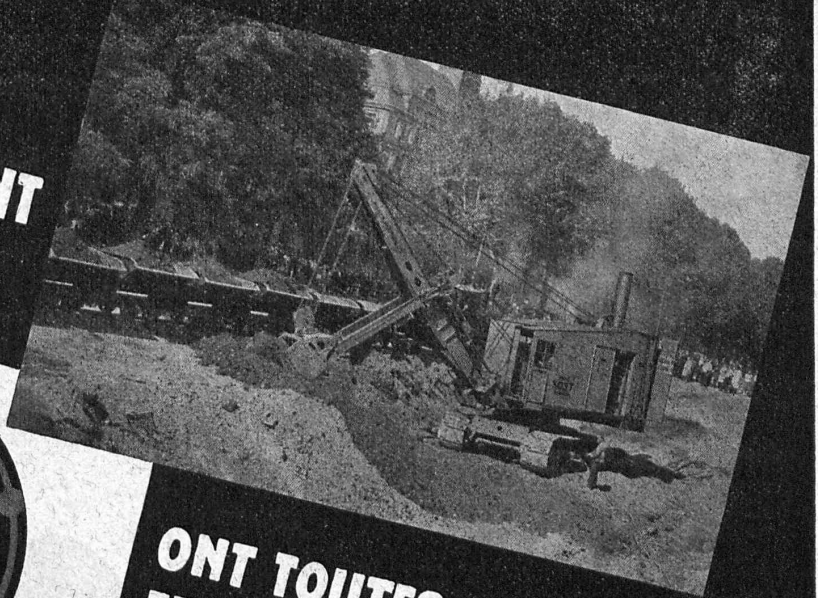
E.-R. Zetter & Co,
à Soleure

Maison fondée en 1843.



Marque de fabrique.

**LES PELLES PORTANT
CETTE MARQUE**



ALTONA-HAMBURG

**ONT TOUTES LES QUALITÉS
ET VALENT LEUR PRIX**

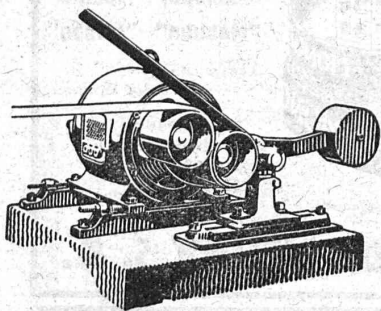
Représentation générale pour la Suisse :

Robert Aebi & Cie, S. A., Zurich

Werdmühleplatz, 2
Téléphone 31.750



SOCIÉTÉ DES USINES DE **LOUIS DE ROLL** À GERLAFINGEN |||||
○○○ SUCCURSALE : **USINE DE KLUS** À KLUS CT. DE SOLEURE



Transmissions Lénix

Transmissions directes avec grands rapports et distances d'axes réduites.
Suppression des renvois. Economie de force, de courroies et de place.

SUCCURSALE: FONDERIE D'OLTEN

Fonte brute pour poulies et roues dentées en tous genres.

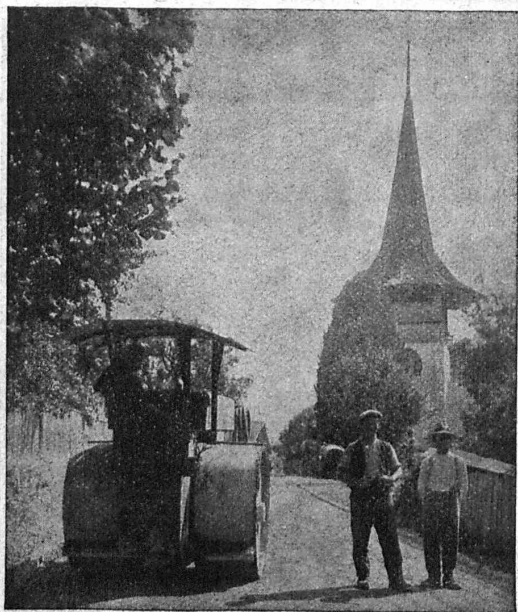
M. E. Diserens, Ingénieur,
Pestalozzistrasse, 29
ZURICH.



CALORIE S. A.

Chauffages centraux. - Ventilation. - Installations sanitaires.
Brûleurs à huile.

Lausanne. Genève. Montreux. Sion. Lyon. Fribourg. Bienne. Neuchâtel. La Chaux-de-Fonds.



Cet "Advance" mazout 12 tonnes a travaillé pendant 2 saisons sur les routes escarpées de l'Oberland.

Nous sommes à votre service pour vous conseiller et vous guider dans toutes les questions d'achat ou d'application de matériel.

U. AMMANN

Ateliers de Constructions S. A.

LANGENTHAL

Téléphone 78



La chargeuse-pelletuse sur chenilles "Ammann" charge 1 m³ à la minute.

702 85
11025
3