

**Zeitschrift:** Bulletin technique de la Suisse romande  
**Band:** 59 (1933)  
**Heft:** 7

## Werbung

### Nutzungsbedingungen

Die ETH-Bibliothek ist die Anbieterin der digitalisierten Zeitschriften. Sie besitzt keine Urheberrechte an den Zeitschriften und ist nicht verantwortlich für deren Inhalte. Die Rechte liegen in der Regel bei den Herausgebern beziehungsweise den externen Rechteinhabern. [Siehe Rechtliche Hinweise.](#)

### Conditions d'utilisation

L'ETH Library est le fournisseur des revues numérisées. Elle ne détient aucun droit d'auteur sur les revues et n'est pas responsable de leur contenu. En règle générale, les droits sont détenus par les éditeurs ou les détenteurs de droits externes. [Voir Informations légales.](#)

### Terms of use

The ETH Library is the provider of the digitised journals. It does not own any copyrights to the journals and is not responsible for their content. The rights usually lie with the publishers or the external rights holders. [See Legal notice.](#)

**Download PDF:** 19.11.2024

**ETH-Bibliothek Zürich, E-Periodica, <https://www.e-periodica.ch>**

# BULLETIN TECHNIQUE DE LA SUISSE ROMANDE

ORGANE DE PUBLICATION DE LA COMMISSION CENTRALE POUR LA NAVIGATION DU RHIN  
ORGANE EN LANGUE FRANÇAISE DE LA SOCIÉTÉ SUISSE DES INGÉNIEURS ET DES ARCHITECTES

ainsi que de la Société vaudoise des Ingénieurs et des Architectes, de l'Association des Anciens Elèves de  
l'École d'Ingénieurs de l'Université de Lausanne et des Groupes Romands de la G. e. P.

## ABONNEMENTS :

Suisse : 1 an, 12 francs  
Etranger : 14 francs

### Pour sociétaires :

Suisse : 1 an, 10 francs  
Etranger : 12 francs

Prix du numéro :  
75 centimes.

Pour les abonnements  
s'adresser à la librairie  
F. Rouge & C°, à Lausanne.

## COMITÉ DE RÉDACTION

Président : R. NEESER, ingénieur, à Genève.  
Secrétaire : EDM. EMMANUEL, ingénieur, à Genève.

### MEMBRES

*Fribourg* : MM. L. HERTLING, architecte ; A. ROSSIER, ingénieur ; R. DE SCHALLER, architecte. — *Vaud* : MM. C. BUTTICAZ, ingénieur ; EPITAUX, architecte ; E. JOST, architecte ; A. PARIS, ingénieur ; CH. THÉVENAZ, architecte. — *Genève* : MM. L. ARCHINARD, ingénieur ; E. ODIER, architecte. — *Neuchâtel* : MM. ED. ELSKES, ingénieur ; A. MÉAN, ingénieur cantonal ; E. PRINCE, architecte. — *Valais* : MM. J. COUCHEPIN, ingénieur, à Martigny ; HAENNY, ingénieur, à Sion.

RÉDACTION : H. DEMIERRE, ingénieur,  
VEVEY, Rue de la Madeleine, 15.

## CONSEIL D'ADMINISTRATION DU BULLETIN TECHNIQUE

A. DOMMER, ingénieur, président. — G. EPITAUX, architecte. — M. IMER,  
J. HURTER. — E. SAVARY, ingénieur.

ADMINISTRATION : LIBRAIRIE F. ROUGE & C°, S. A., Rue Haldimand, 6, LAUSANNE

## ANNONCES :

Le millimètre sur 1 colonne :  
20 centimes.

Rabais pour annonces répétées

Tarif spécial  
pour fractions de pages.

Régie des annonces :  
*Indicateur Vaudois*  
(Société Suisse d'Édition)  
Terreaux 29, Lausanne.



# Troesch & C° S.A., Berne

## Fabrique d'Appareils Sanitaires



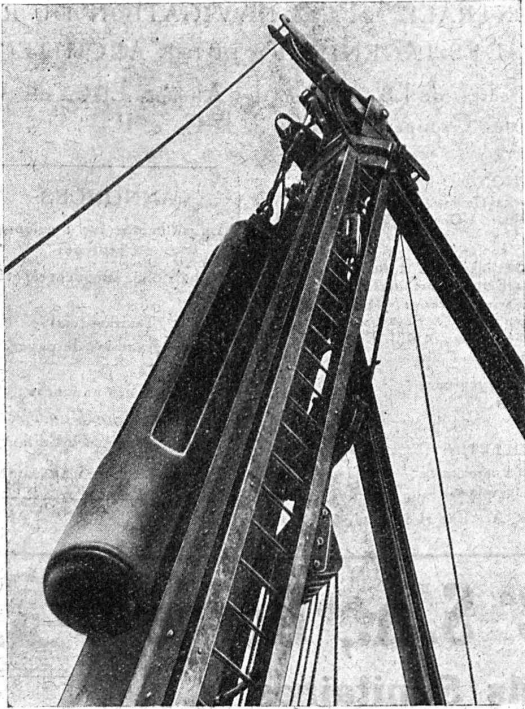
# Raccords en fonte malléable

# +GF+

pour conduites d'eau, de gaz, d'air  
et de vapeur, raccords spéciaux pour  
conduites d'eaux ménagères et pour  
installations de chauffage central,  
raccords de ballustrades complètes,  
raccords-interrupteurs,  
robinets-soupapes et robinets-vannes.

**Société Anonyme des Aciéries**  
**ci-devant Georges Fischer, Schaffhouse (Suisse)**

# Pieux Franki en béton armé



Sonnette Franki avec mouton de 3000 kg.

**Fondations économiques.  
Suppression de fouilles, blindages,  
épauement des eaux et transport des terres.  
Grande capacité portante des pieux.**

Demandez brochure illustrée à

## Locher & Cie, Zurich

Ingénieurs civils et Entreprise de Bâtiments  
et Travaux Publics.



Marque de fabrique  
**Palier échauffé**



Marque de fabrique  
**Palier refroidi**

pendant la marche au moyen de la graisse  
ou de l'huile réfrigérante Brun.

## Ed. BRUN

WÆDENSWIL (Zurich) 20

**FABRIQUE SPÉCIALE DE PRODUITS POUR LA TREMPÉ  
POUR LA SOUDURE ORDINAIRE ET A L'AUTOGÈNE,  
ET DE PRODUITS CHIMIQUES**

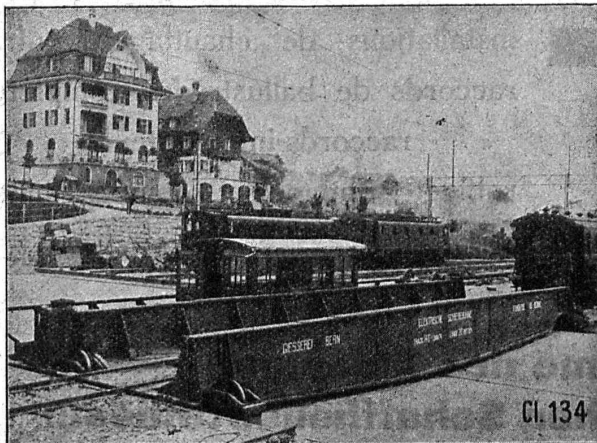
## CÂBLES MÉTALLIQUES



## E. FATZER ROMANSHORN · SUISSE.

Représentants généraux pour la Suisse Romande :

**H. HUBER & Co., Genève**  
Rue de Montbrillant, 10



Transbordeur électrique de 140 tonnes de force,  
en gare de Spiez.

## Société des Usines de L. de Roll Fonderie de Berne

Télégrammes :  
Fonderie de Berne

à Berne

Téléphone :  
25.068

**Appareils de levage** de tous genres.

**Dragues à câbles** pour l'extraction de gravier et de sable.

**Matériel de chemins de fer** : Branchements, Croisements, Chariots transbordeurs, Ponts tournants etc.

**Chemins de fer Funiculaires** avec freins de sûreté brevetés.

**Treuil de halage.**

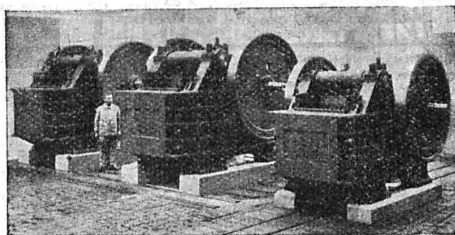
**Superstructures à crémaillères** des systèmes Riggensch, Abt, Strub, Peter, etc.

**Barrages** : Vannes de toutes grandeurs et systèmes pour barrages, canaux et entrées de turbines, **Grilles et Râteaux mécaniques** pour le nettoyage des grilles.

**Constructions Mécaniques** de tous genres.

**Fonte grise.** — Renseignements à disposition.





## Machines d'entreprises

pour tous les domaines d'utilisation, construction perfectionnée de premier rang, prix avantageux adaptés aux conditions actuelles.

BUREAU TECHNIQUE

# ROBERT AEBI & CIE. S.A. ZURICH

FABRIQUE DE MACHINES D'ENTREPRISES

### LOSINGER & Cie - Lausanne

Av. des Alpes, 38

Tél. 24.765

#### Section revêtements modernes de routes :

Cylindrages — Goudronnages — Spramexages.  
— Bitumages — Tapis à chaud et à froid —  
Pénétration — Topeka — Shellmac — Tar macadam — Pavages et tous travaux accessoires —  
Aménagements d'alentours de bâtiments, jardins, cours, etc.

**Section travaux hydrauliques :** Fondations pneumatiques, Pilotages et sondages. - Gunit. Conduites souslacustres, Scaphandriers.

Dépôt à Renens - Succursale à Vevey

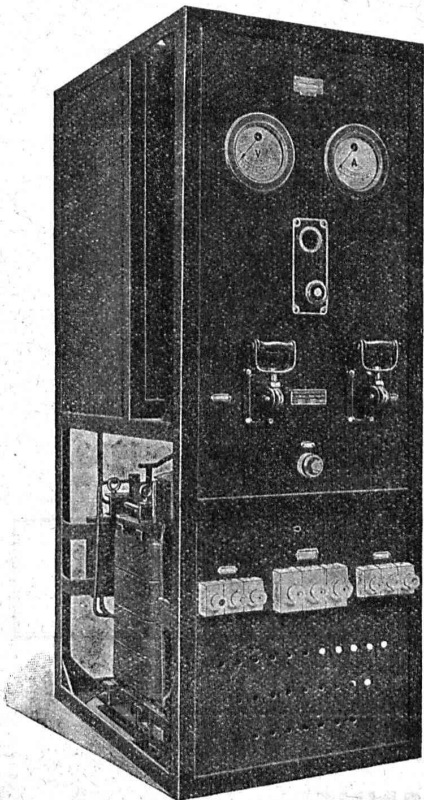
### Sagrave S. A., à Lausanne

Adresse : Case postale Ouchy — Téléphone 22.997

Bureau : Quai Bellerive, Ouchy.

#### Spécialité de sables et graviers du lac pour béton armé

Importantes installations de triage et concassage produits bruts et concassés, triés ou tout venant en toutes granulacions, pour toutes applications, petit gravier d'allée, sable moulu, tamisé à 2 mm. pour crépissages fins, enduits et jointoyages. — Poussière de roche (Filler) pour liant dans les mortiers bitumineux. — Entreprise de dragage, construction port, canaux, jetées, enrochements.



## Les REDRESSEURS

à vapeur de mercure et à cathode incandescente vous donnent toute

**SÉCURITÉ  
FACILITÉ  
ÉCONOMIE**

Mais assurez-vous qu'on vous offre des redresseurs munis d'ampoules de FABRICATION SUISSE de la

**S.-A. SIGNUM** WALLISELLEN (Zurich)

Propre verrerie pour la fabrication des ampoules  
Régénération des propres ampoules et ampoules étrangères  
Foire Suisse Halle IV Stand 809

**STEREOPHOTOGRAMMETRIE**  
Géodésie Nivellement  
Cartographie  
Bureau technique  
**LEUPIN et SCHWANK**  
Gryphenhübelweg, 48 **BERNE**

**Topographie**

ATELIER RECK BERNE

**S. T. S.** Schweizer. Technische Stellenvermittlung  
Service Technique Suisse de placement  
Servizio Tecnico Svizzero di collocamento  
Swiss Technical Service of employment

ZÜRICH, Tiefenhöfe 11 - Telefon: Seinau 23.75 - Telegramme: INGENIEUR ZÜRICH

Gratuit pour tous les employeurs.

**Nouveaux emplois vacants :**

*Maschinen-Abteilung.*

141. *Ingenieur* très au courant de la construction des turbines hydrauliques et ayant des aptitudes pour visiter la clientèle. Suisse.

125. *Technicien* très capable pour diriger un bureau de fabrication d'un grand atelier mécanique. Les qualités requises comportent une pratique étendue d'un atelier de grosse mécanique, de méthodes modernes d'usinage, de l'organisation d'un bureau de mise en fabrication et de Vorkalkulation. Français indispensable. Belgique.

143. *Ventilations-Techniker* für Projektierung und Ausführung. Deutsch und Französ. Sofort. Deutsche Schweiz.

145. Jung. *Ingenieur* oder *Techniker* mit Erfahrung in der konstruktiven Behandlung von Regulierungsproblemen. Schweiz.

149. *Radio-technicien* expérimenté, connaissant ce métier à fond. Suisse.

*Bau-Abteilung.*

180. *Bau-Ingenieur* mit Bauplatzpraxis im Wasserbau. Alter 30-35 J. Französ. erforderlich. Schweiz.

Les réponses aux annonces ci-dessus doivent être adressées au Service Technique Suisse de Placement à Zurich, et non à la Société Suisse d'Édition (Indicateur Vaudois). Les offres ne seront transmises qu'après l'inscription au S. T. S.

**TRAVAUX HYDRAULIQUES S. A.**  
A.-G. für Grundwasserbauten, BERNE  
Rue Ch. Vuillermet 2 **SUCCESSALE DE LAUSANNE** Téléphone N° 28.455  
**Forages, Puits-filtrants, Pieux forés. — Injections de ciment et de produits chimiques. — Filtres rapides, Adoucisseurs, Clarification d'égoûts, etc.**

**PLAN DE LAUSANNE ET ENVIRONS**

Comprend tout ou partie du territoire de Lausanne, Prilly, Pully, Renens, St-Sulpice, Chavannes, Crissier, Jouxkens, Le Mont, Epalinges et Paudex. Echelle : 1/10 000. Impression en cinq couleurs.

**Précision. - Bonne lisibilité.**

**Accompagné d'un index du nom des rues extrait de l'Indicateur Vaudois 1933.**

Le moyen le plus simple de passer votre commande consiste en un versement de Fr. 1.60 (port compris) au compte de chèques postaux II. 735, en mentionnant la commande au verso du coupon. Envoi également par remboursement, frais de port en sus.

**SOCIÉTÉ SUISSE D'ÉDITION**  
**29, Terreaux, 29 - LAUSANNE**



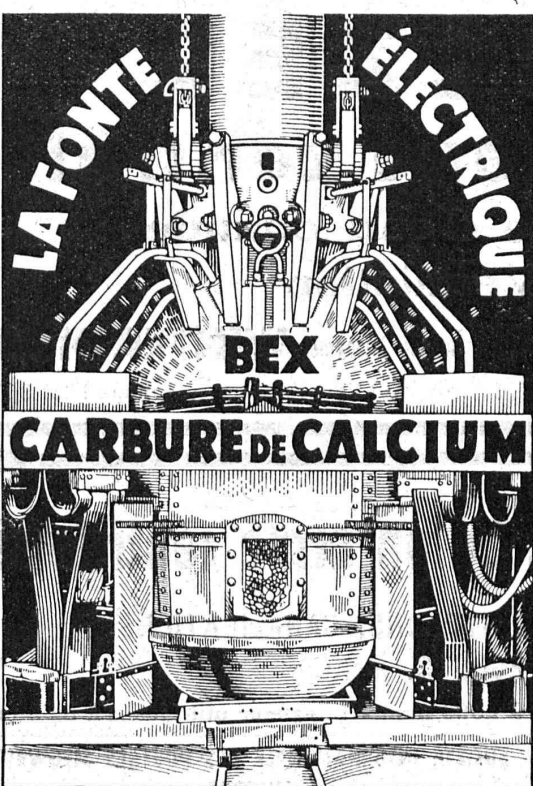
**LA FONTE ÉLECTRIQUE S. A.**

**LA FONTE ÉLECTRIQUE**

**BEX**

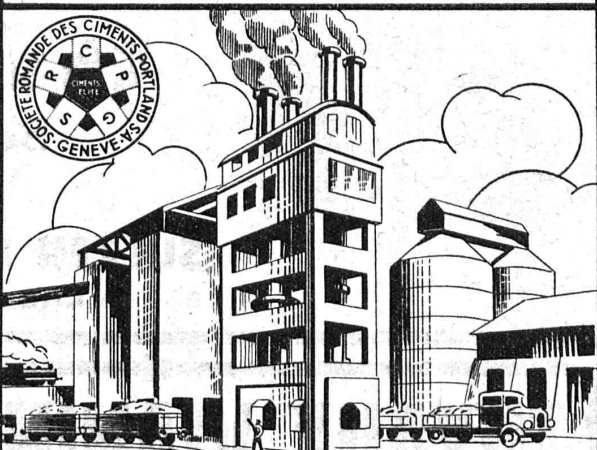
**CARBURE DE CALCIUM**

**BEX (Vaud) — Téléphone N° 1.**



**Pureté absolue. — Triage spécial.  
Rendement garanti.  
Titre élevé.**

**SOCIÉTÉ ROMANDE  
DES  
CIMENTES PORTLAND-S.A.**

**USINE VERNIER-GENÈVE**

Mise en exploitation : Avril 1933

ORGANES DE VENTE :

**SOCIÉTÉ COMMERCIALE**  
de la Société Romande des Ciments Portland S. A.

|  |  |
|--|--|
| <b>LAUSANNE</b><br>ST-PIERRE 3<br>Téléph. 33.164 | <b>GENÈVE</b><br>CHANTEPOULET 4<br>Tél. 22.610 |
|--|--|

# CHARMILLES-GENÈVE

TURBINES HYDRAULIQUES

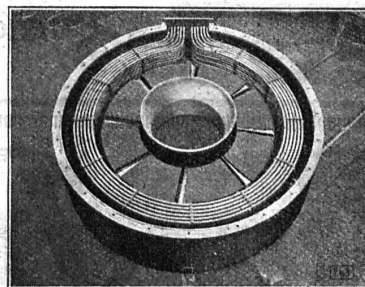
## DEUX RÉALISATIONS REMARQUABLES DU PIVOT CHARMILLES

CONSORTIUM RYBURG-SCHWÖRSTADT

CENTRALE DE KEMBS



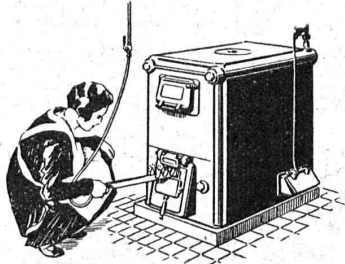
**4 PIVOTS, CHARGE  
900 TONNES**



**5 PIVOTS, CHARGE  
700 TONNES**

ATELIERS DES CHARMILLES S. A. GENÈVE





# SULZER

## Chauffage central

### Service d'eau chaude

### Ventilation

**SULZER FRÈRES**, Société Anonyme, **WINTERTHUR**

Bureau à **Lausanne**: 11, rue du Midi, 11. — Téléphone : 23.367

## TUYAUX VIANINI en béton armé centrifugé

POUR TURBINES, CONDUITES FORCÉES, SYPHONS, CANALISATIONS,  
CONDUITES A PURIN, ÉGOUTS, etc.

Haute résistance, étanchéité garantie. - Diamètre de 150 à 2000 mm. - Longueur utile jusqu'à 3,60 m.

FABRICATION : **DESMEULES FRÈRES**  
**GRANGES-MARNAND**

**SOCIÉTÉ INTERNATIONALE DES POUTRES SIEGWART**  
**LUCERNE**

Vente exclusive pour la Suisse romande, renseignements et études :

**J. RACINE-VALLOTTON, ing. EPF, LA TOUR-DE-PEILZ**

- **Téléphone 17.59**

Pour éviter tous les ennuis provenant des dépôts de tuf dans les chaudières, boilers, canalisations, etc.,  
placez un filtre **ADOUCISSEUR D'EAU ZERHYD-DOUCIL**



INSTALLATIONS DE FILTRES A SILEX, DÉGAZEURS, DÉFERRISSEURS, etc., marque ACFI

Concessionnaire exclusif p<sup>r</sup> la Suisse : Louis F. WOLF, ing., Rämistr. 7, Zurich. - Tél. 46.832.

Représentant p<sup>r</sup> la Suisse romande : A. ROBERT, ing.-chim., Mont-Choisi, Lausanne. - Tél. 33.354.

FOIRE SUISSE D'ÉCHANTILLONS, BALE : du 25 mars au 4 avril 1933, Halle III, Stand 484.

**SONDAGES**

**FORAGES**

**FILTRES** SYSTÈME **PETER**

Société d'Entreprise de Forages et de Travaux S. A.

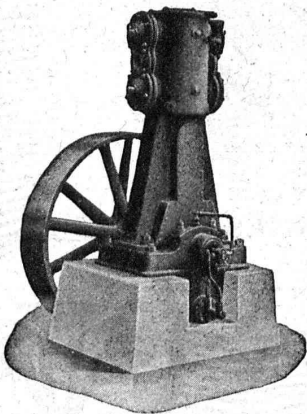
Tiefbohr- & Baugesellschaft A. G.

ZURICH, 53 Dreikönigstrasse

Téléphone 38.192

BERNE, 5 Werdtweg

Tél. Christoph 1.970



# Burckhardt

## Compresseurs - Pompes à vide

machines rotatives ou à pistons.

50 ans d'expérience.

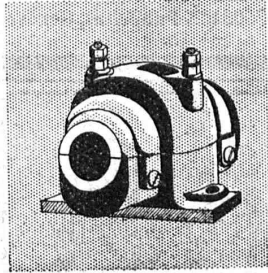
**S. A. des Ateliers de Construction Burckhardt, Bâle.**



1882-1932

### Les coussinets

sont à la machine ce que les fondements sont à l'édifice. C'est de la qualité des coussinets que dépend le roulement facile, sans secousses, silencieux. Faites une fois l'essai des métaux antifriction et bronzes phosphoreux anglais "Eyre", qui ont fait si souvent leurs preuves.



all

Nous en sommes les seuls représentants et nous tenons à votre disposition des échantillons, le prix-courant et des références.

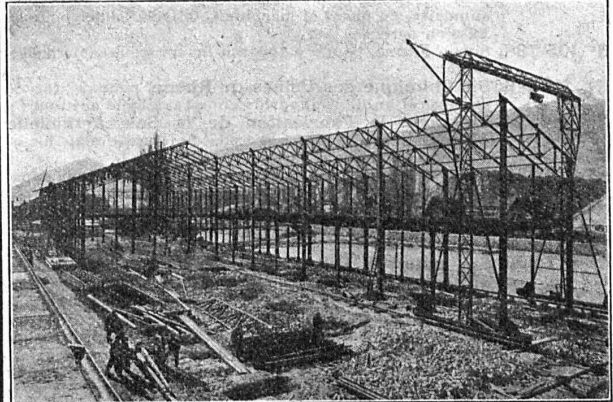
NEST

**Geioer SA**  
Industrielle Bedarfsartikel Fournitures industrielles  
NEUHAUSSTR. 29 • BIEL • BIENNE • TEL. 4 4 75 •

Ateliers de Constructions métalliques  
et mécaniques

## GIOVANOLA FRÈRES S. A.

MONTHEY (Suisse)

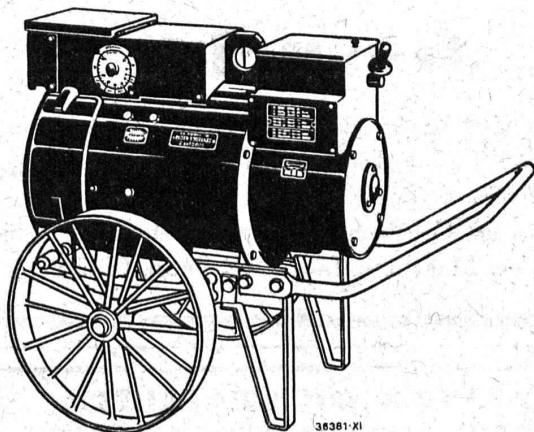


Ponts et charpentes métalliques.  
Constructions entièrement soudées par procédé électrique.  
Ponts roulants. Grues. Vannes. Chaudronnerie en fer.  
Conduite forcée. :: Gazomètres.  
Réservoirs et appareils mélangeurs.  
Cuves à huile pour transformateurs.  
Serrurerie en bâtiment.

# Sté An. BROWN, BOVERI & C<sup>ie</sup>, BADEN

Bureaux techniques :

Baden, Bâle, Berne, Lausanne



Le groupe de soudure Brown Boveri à **caractéristique instantanée** est remarquable quant à sa **facilité de réglage**. Il procure un **amorçage instantané** et sûr de l'arc ainsi qu'une **grande stabilité** de ce dernier avec **intensité de courant égalisée** sans oscillations.

*Demandez la documentation la plus récente sur cette nouvelle machine.*



**Offres d'exploitation de Brevets d'invention**  
**IMER & DE WURSTEMBERGER** ci-devant  
**E. IMER-SCHNEIDER** INGÉNIEUR CONSEIL GENEVE

Les propriétaires des brevets suisses suivants désirent entrer en relation avec des fabricants suisses, en vue de la fabrication des articles brevetés, et seraient disposés à céder des licences d'exploitation ou à vendre leurs brevets.

- N° 95 071, International de Lavaud Manufacturing Corp. Ltd., pour : « Procédé pour le coulage d'articles creux de section annulaire, en métal et machine rotative à couler pour sa mise en œuvre. »
- N° 105 766, Simon Faure, pour : « Appareil de levage à câble métallique. »
- N° 118 916, Sté Chimique des Usines du Rhône, pour : « Procédé de fabrication de l'anhydride et de l'aldéhyde acétiques. »
- N° 116 121, Sté pour la Fabrication de la Soie Artificielle « Rhodiaseta », pour : « Procédé de fabrication de fils et filaments artificiels. »
- N° 118 256, Charles Spierer, pour : « Système de lentilles pour appareils microscopiques et autres appareils d'optique. »
- N° 132 657, International de Lavaud Manufacturing Corp. Ltd., pour : « Moule centrifuge pour tuyaux et son procédé de fabrication. »
- N° 137 996, Sté pour la Fabrication de la Soie Artificielle « Rhodiaseta », pour : « Appareil d'enroulement sur bobines d'une fibre textile alimentée d'une façon continue. »
- N° 139 793, Métafilers Limited, pour : « Filtre. »
- N° 140 558, Piero Mariano Salerni, pour : « Dispositif de transmission d'énergie de véhicule à propulsion mécanique. »
- N° 115 886, Ugo Pavesi, pour : « Véhicule automobile à au moins deux paires de roues pour la marche sur terrains accidentés. »

Prière d'adresser les offres ou propositions à MM. Imer & de Wurstemberger, ci-devant E. Imer-Schneider, Ingénieur-Conseil, 44, rue du Mont-Blanc, à Genève, qui les transmettront à qui de droit.

## Offre de place

On cherche

### ingénieur ou technicien

ayant plusieurs années d'expérience dans la construction des petits moteurs et capable d'étudier seul de nouveaux modèles.

Adresser les offres de service avec curriculum vitae, références et prétentions, sous chiffre 430 à l'Indica'eur Vaudois, Lausanne.

## ON CHERCHE

**chef-monteur** travailleur et sérieux, pour toutes installations électriques à haute tension, pour montage soit seul, soit avec du personnel, connaissant en outre contrôle et mise au point de tous appareils spéciaux, tels que relais, enclencheurs, régulateurs, etc.

Offres avec références sous chiffre 256, à l'Indicateur Vaudois, Lausanne.

## ON CHERCHE

**technicien électro-mécanicien** sérieux et actif, avec bonne formation électrique et mécanique et pratique d'atelier, capable de diriger exploitation usine électrique, personnel d'atelier et station de pompage.

Offres avec références sous chiffre 429 à l'Indicateur Vaudois, Lausanne.

### EQUIPEMENT ELECTRIQUE AUTOMOBILE

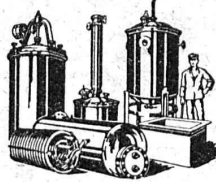
Rue de Genève, 40 **ROMAN-CORTHÉSY** Téléphone 29.786  
 LAUSANNE

ATELIER MODERNE DE RÉPARATIONS  
 MAGNÉTOS - DELCO - DYNAMO - DÉMARREUR

Indicateur de direction - Essuie-glace - Stop  
 aux meilleures conditions.

## Soudure électrique

Ing. électr. dipl. E. I. L., français, italien, allemand, **cherche emploi.** Offres sous chiffre F56315X Publicitas, Genève.



**BOILERS, RÉSERVOIRS,  
 RÉCIPIENTS D'EXPANSION  
 CONDUITES**

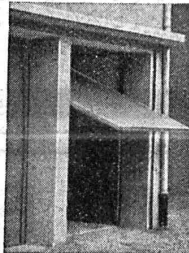
**ainsi que tous travaux en  
 tôle jusqu'à une épaisseur  
 de 15 mm.**

**H. Bertrams S. A., Bâle 13**

Rue des Vosges N° 101  
 Téléphone Safran 4690 et 4699

## Portes - Kissling

brevetées, s'ouvrant de bas en haut spéciales pour garages.



**Simple et bon marché.**

Maniement extra facile. — Prompte livraison. — Prospectus et références à disposition. — Demandez-nous des devis. **HANS KISSLING**, Usine métallurgique, S. A., BERNE.

## Brevets d'invention

marques - dessins et modèles

### A. BUGNION

Physicien diplômé  
 de l'Ecole Polytechnique Fédérale.  
 Ancien élève de l'Ecole Supérieure  
 d'Electricité, à Paris.  
 Ancien expert technique  
 au Bureau Fédéral  
 de la Propriété Intellectuelle.

**GENÈVE** | **LAUSANNE**  
 Rue de la Cité, 20 | Grand Pont, 2

## Brevets d'Inventions

Cabinet L. FLESCHE, Ingénieur-Conseil,  
 2, Grand-Chêne, LAUSANNE Téléphone 29.106  
 Fondé en 1910.

## Travaux à la machine à écrire

Circulaires. — Copie de thèses.  
 Travail soigné. Prix modérés.  
 S'adresser à M<sup>me</sup> Vve **Straub**,  
 Avenue Glayre, 2, Lausanne.

*"Employez des  
 Chaines Galle  
 au lieu de courroies*



*Production  
 augmentée  
 Rendement 98%  
 Demandez prix-  
 courants et  
 questionnaire s.v.p.*

**Fabrique de Chaines Galle  
 à Luzerne, S. A.**  
 Téléphone No. 16.96 & 4565.

## Gesucht

junger **Ingenieur** oder **Techniker** mit Eignung und Erfahrung in der konstruktiven Behandlung von Regulierungsproblemen (Schnellregler).

Offerten mit Gehaltsansprüchen und Referenzen an die Direction der **Maschinenfabrik Cernikon**, Cernikon.

### CALCULS DE STABILITE PROJETS - SURVEILLANCE - EXPERTISE

**BÉTON ARMÉ  
 ET CONSTRUCTIONS DIVERSES**

**A. PARIS**, INGÉNIEUR - CONSEIL  
 LAUSANNE

Petit Beaulieu, Av. Beaulieu. — Téléphone 24.692