

Zeitschrift: Bulletin technique de la Suisse romande
Band: 59 (1933)
Heft: 8

Werbung

Nutzungsbedingungen

Die ETH-Bibliothek ist die Anbieterin der digitalisierten Zeitschriften. Sie besitzt keine Urheberrechte an den Zeitschriften und ist nicht verantwortlich für deren Inhalte. Die Rechte liegen in der Regel bei den Herausgebern beziehungsweise den externen Rechteinhabern. [Siehe Rechtliche Hinweise.](#)

Conditions d'utilisation

L'ETH Library est le fournisseur des revues numérisées. Elle ne détient aucun droit d'auteur sur les revues et n'est pas responsable de leur contenu. En règle générale, les droits sont détenus par les éditeurs ou les détenteurs de droits externes. [Voir Informations légales.](#)

Terms of use

The ETH Library is the provider of the digitised journals. It does not own any copyrights to the journals and is not responsible for their content. The rights usually lie with the publishers or the external rights holders. [See Legal notice.](#)

Download PDF: 19.11.2024

ETH-Bibliothek Zürich, E-Periodica, <https://www.e-periodica.ch>

le Produit suisse



le plus réputé

pour l'assèchement parfait

Gasp. WINKLER & Cie, Altstetten-Zurich

Société Suisse d'Explosifs Cheddite et Dynamite

Bureau à Liestal : Tél. 182. Usines à Isleten (Ct. d'Uri) et Liestal

livre à des conditions avantageuses

DYNAMITE de toutes forces

Explosifs de sûreté 1^{re} qualité

CHEDDITE ET TELSITE
MÈCHES ET DÉTONATEURS

Agents généraux pour la Suisse romande :

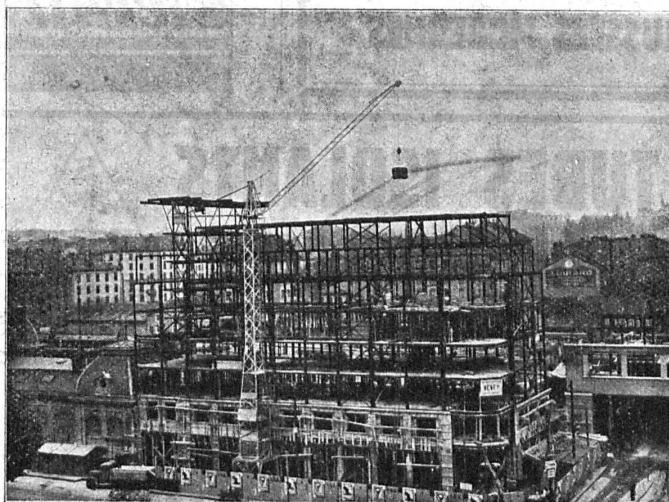
PETITPIERRE FILS & C^{ie}, NEUCHÂTEL
TÉLÉPHONE 3.15



ATELIERS DE CONSTRUCTIONS MÉCANIQUES DE VEVEY (Suisse)

Téléphone N° 69

Adresse télégraphique : Fonderie Vevey



TURBINES HYDRAULIQUES
RÉGULATEURS

PONTS & CHARPENTES MÉTALLIQUES

APPAREILS DE LEVAGE
DE MANUTENTION ET DE TRANSPORT

CHAUDRONNERIE

RÉSERVOIRS - CHAUDIÈRES - GAZOMÈTRES
TUYAUX

FONDERIE DE FER ET DE BRONZE
APPAREILS POUR VOIES FERRÉES
INSTALLATIONS COMPLÈTES D'ABATTOIRS



Ed. BRUN

Wädenswil (Zurich) 20

FABRIQUE SPÉCIALE
DE PRODUITS

**POUR LA TREMPÉ, POUR LA SOUDURE ORDINAIRE ET A
L'AUTOGENÈ, ET DE PRODUITS CHIMIQUES**

*Pour pouvoir souder d'une manière convenable, il est
indispensable d'utiliser un matériel éprouvé et de
bonne qualité.*

*Pour les différentes sortes de soudures à l'autogène et
de qualités très recherchées.*

**Fil de fer à souder au charbon de bois, 1^{re} qualité,
de fusion très aisée et très propre et de la plus
grande économie.**

**Résistance de la soudure jusqu'à 100 % du matériel
soudé.**

**Barres tendres de fonte
au silicium, 1^{re} qualité.**

**Fil à souder trempé uni-
versel en bronze, 1^{re}
qualité.**

**Fil à souder en laiton,
1^{re} qualité.**

**Fil à souder en cuivre,
1^{re} qualité.**

**Fil à souder en alumi-
nium, 1^{re} qualité, te-
neur 98-99 %.**

**Fil à souder en laiton et
argent mélangés, 1^{re}
qualité.**

**Bronze pr. cloches, fon-
du, 1^{re} qualité.**

**Poudre à souder avec
brasier à l'air libre.**

**Poudre à souder pour
acier au creuset et fon-
te, 1^{re} qualité.**

**Poudre à souder pour
cuivre, laiton, bronze,
etc., 1^{re} qualité.**

**Poudre à souder pour
aluminium, 1^{re} qualité.**

**Electrodes pour souder
à l'arc électrique, 1^{re}
qualité.**

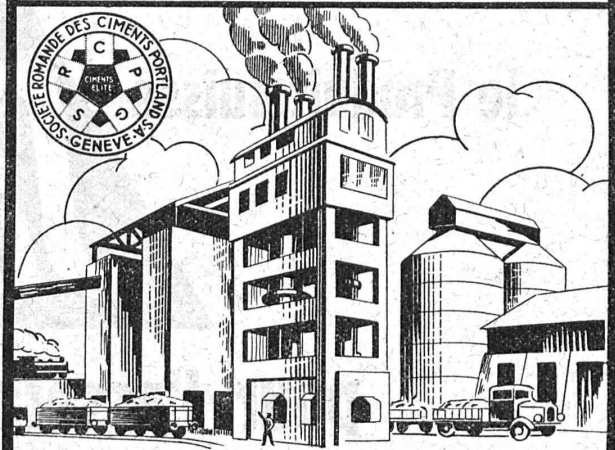
**Poudre pour la trempe,
de surface ou péné-
trante.**

**Matériel nécessaire pour
soudures tendres ou
dures.**

**Pâte à souder en boîte
ou en barres, etc.**

**Produits pour le refroidi-
sissement des paliers.**

SOCIÉTÉ ROMANDE DES CIMENTES PORTLAND-S.A.



USINE VERNIER-GENÈVE

Mise en exploitation : Avril 1933

ORGANES DE VENTE :

SOCIÉTÉ COMMERCIALE

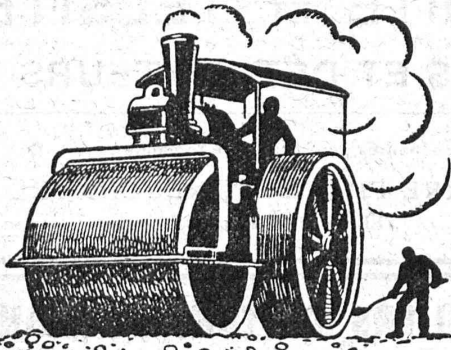
de la Société Romande des Ciments Portland S. A.

LAUSANNE

ST-PIERRE 3
Téléph. 33.164

GENÈVE

CHANTEPOULET 4
Tél. 22.610



LA

STUAG

Rue d'Etraz 20, Lausanne

Téléphone 32.241-42

CHAUSSÉES MODERNES

l'Intérieur
des bâtiments

Toitures

Revête-
ments de
façades

Garages

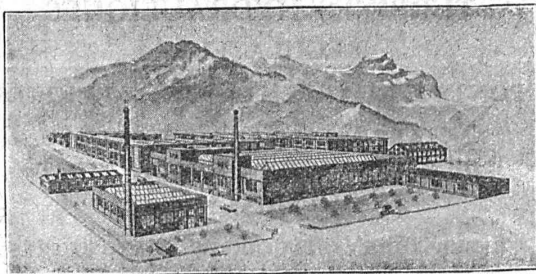
Tuyaux

Caissettes
à fleurs

en

Eternit

Eternit Niederurnen



TUBES ISOLANTS TUBES EN ACIER



Fils et câbles isolés, Cordons souples, Fils émaillés, Fils
sous soie, Articles techniques et tuyaux en caoutchouc

**MANUFACTURE SUISSE DE CABLES
ET CAOUTCHOUC**

ALTDORF - URI

Dépôts : **LAUSANNE - GENÈVE**

Téléphones : 24.403 25.200

SULZER

Pompes centrifuges

pour stations de distribution d'eau municipales et communales, toutes exploitations agricoles et industrielles, installations d'accumulation, alimentation de chaudières, irrigation et drainage, service d'incendie, pompage d'eaux d'égout et fonçage de mines. Pompes domestiques à fonctionnement automatique. Pompes sur chariots.

Ventilateurs

hélicoïdaux pour pressions . . . jusqu'à 10 mm de colonne d'eau, à basse pression pour pressions de 10 - 100 mm de colonne d'eau, à moyenne pression p. pressions de 60 - 300 mm de colonne d'eau, à haute pression pour pressions de 60-2000 mm de colonne d'eau, Exécutions spéciales livrées pour des débits jusqu'à 500 m³/sec.

SULZER FRÈRES, SOCIÉTÉ ANONYME, WINTERTHUR

BUREAU TECHNIQUE

EMILE THÉVENAZ
INGÉNIEUR CIVIL

Béton armé. — Hydraulique.

Projets. — Direction des travaux.

Pl. St-François, 5 - LAUSANNE - Téléphone 23.508

Couleurs "Fishoilene"

Application directe sur fer rouillé

Fishoilene protège le fer de toute atteinte de rouille.

Appliqué aux surfaces rouillées, tout progrès de la rouille est enrayé.

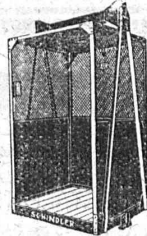
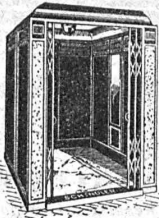
Fishoilene est ininflammable, non acide, et inoffensif dans son application. Résistance jusqu'à 300° C. de chaleur. Insensible aux vibrations et extensions. Les couleurs "Fishoilene" sont deux à trois fois plus économiques que d'autres.

PRIX :

FISHOILENE (couleurs) gris, noir, rouge, aluminium-bronzé	le kg.	Fr. 11.—	} Rabais par Bidons de 5 kg.
FISHOILENE-REGULAR (sans couleur) sert également au dégagement des vis rouillées	le kg.	Fr. 6.40	

RAUCH & Cie, S. A., MEILEN

FABRICATION ET VENTE DE PRODUITS TECHNIQUES



Fabrique d'ascenseurs électriques

Schindler & Cie
LUCERNE



Wagonnets et chariots

Nous construisons une grande variété de wagonnets et de chariots adaptés au service de vos ateliers, de votre magasin, votre cour et votre chaufferie.



Nous fabriquons des rails et des plaques tournantes fort pratiques, ainsi que des pièces détachées de voitures, roues et galets pivotants par exemple. Signalons enfin notre spécialité la plus moderne, les

Chariots électriques

OEHLER AARAU

ENGINS DE TRANSPORT, ACIER COULÉ
USINES MÉTALLURGIQUES OEHLER & CIE, S. A.

ZENT

Le matériel pour chauffages centraux

Ses chaudières

Ses radiateurs

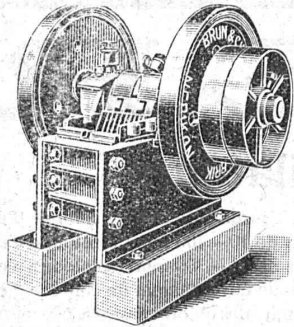
Ses bouilleurs

sont

des produits de qualité suisse

ZENT S. A. BERNE

Fabrique de matériel pour chauffage central à Ostermündingen près Berne



CONCASSEURS

de notre propre fabrication

machines de 1^{re} qualité munies de plaques de sécurité excluant toute rupture,

stationnaires et roulantes

avec ou sans moteur, de 20 à 60 m³ de production journalière, sont fournies à titre de vente ou de location à des conditions vraiment avantageuses par la maison

BRUN & C^{IE}

Fabrique de machines

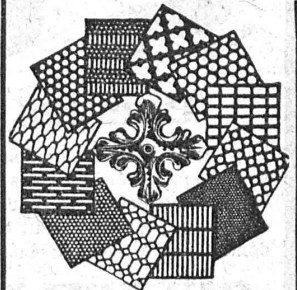
Nebikon (Lucerne)

Téléphone : N° 12.

— Références de premier ordre. —

Télégrammes : BRUN.

Tôles perforées

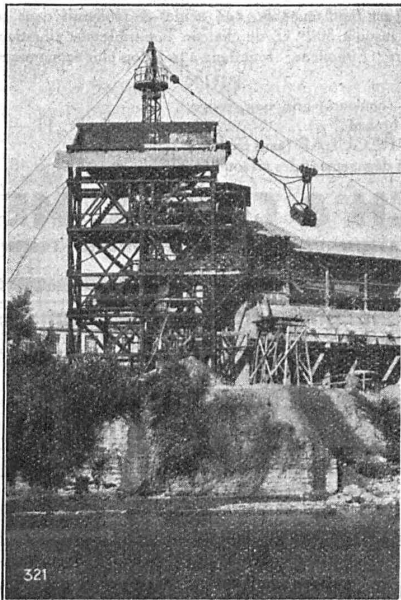


H. HEER & C^o
OLTEN

Société des Usines de L. de Roll
FONDERIE DE BERNE
A BERNE

Télégr. : Fonderie de Berne

Téléphone 25.066



Drague à câbles sur l'Arve à Genève.

Appareils de levage de tous genres.
Dragues à câbles pour l'extraction de gravier et de sable.
Matériel de chemins de fer; Branchements, Croisements, Chariots transbordeurs, Ponts tournants etc.
Chemins de fer Funiculaires avec freins de sûreté brevetés.
Treuils de halage.
Superstructures à crémaillères des systèmes Riggensbach, Abt, Strub, Peter etc.
Barrages : Vannes de toutes grandeurs et systèmes pour barrages, canaux et entrées de turbines, Grilles et Râteaux mécaniques pour le nettoyage des grilles.
Constructions Mécaniques de tous genres.
Fonte grise.

Renseignements à disposition.

BREVETS D'INVENTION

Dessins — Modèles — Marques de Fabrique

NAEGELI & Cie, BERNE

Ingénieurs-Conseils

Bundesgasse 16 — Téléphone



S. A. FABRIQUES DE MEUBLES

Horgen-Glaris à Horgen

Maison suisse la plus importante pour

AMEUBLEMENT

de Salles de concert, théâtres, cinémathèques, restaurants, cafés, salles à manger, vestibules, etc.



MAISON Daniel PERRET
INSTALLATIONS SANITAIRES
Lausanne.

CHEZ
PERRET Frères

vous trouverez tout ce qui se fait de mieux dans le domaine du

SANITAIRE

Réparations soignées par spécialistes. Prix modérés.

Av. Béthusy, 6-8
Téléphone 25.561

EQUIPEMENT ELECTRIQUE AUTOMOBILE

Rue de Genève, 40 **ROMAN-CORTHÉSY** Téléphone 29.786

LAUSANNE

ATELIER MODERNE DE RÉPARATIONS

MAGNÉTOS - DELCO - DYNAMO - DÉMARREUR

Indicateur de direction - Essuie-glace - Stop
aux meilleures conditions.

IMPRIMERIE LA CONCORDE

Direction :

LAUSANNE

Th. Pache-Tanner
J. Pache-Vuitel

Terreaux, 31

Téléphone 23.595

Impressions commerciales et artistiques.
Tirages en couleurs, Illustrations, Labeurs
Journaux, volumes, brochures, catalogues
Circulaires. - Enveloppes. - Programmes.
Cartes de visite et d'adresse, Obligations
Faire-part, Registres. - Algèbre, Musique

INDICATEUR VAUDOIS

Livre d'adresses de Lausanne et du Canton de Vaud.

Paraît chaque année en janvier

DANS TOUTES LIBRAIRIES

TUYAUX

Raccords de tuyaux
noirs et galvanisés
marque „G. F.“

fer étiré, soudés, noirs et galvanisés
manchonnés, sans soudure, noirs avec
manchons, en acier pour chaudières, dits
bouilleurs, noirs, bouts lisses non manchonnés

Coudes 90° noirs
sans soudure pour
tube bouilleurs.

Max Schmidt & C

22, Place St-Laurent, 24
LAUSANNE

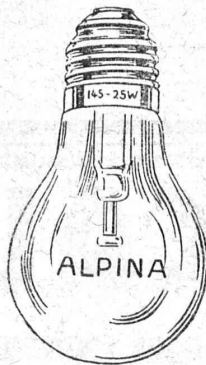
Redresseurs

pour

Postes téléphoniques
Laboratoires
Stations de charge
Etablissements
électro-thermiques
Tramways, etc.

Ampoules
d'origine
suisse.

Signum S. A. - Wallisellen (Zurich)



Demandez à votre four-
nisseur la bonne

lampe suisse

ALPINA

ASTRON S. A.

Fabrique de lampes à incandescence

KRIENS



Maison suisse.

Le Relief en géométrie au moyen des couleurs complémentaires

par L. PERREGAUX et J. WEBER, directeurs au Technicum du Locle;

50 planches en 2 couleurs et au format 39 x 29 cm

On connaît les premières difficultés que le professeur de mathématiques rencontre lorsque, par des dessin^s au tableau noir, il doit représenter, en stéréométrie et en géométrie descriptive, les lignes, les surfaces et les volumes, puis opérer des constructions diverses.

Les constructions présentées ici permettent de voir directement dans l'espace les lignes, les surfaces, les volumes. Elles rendent compréhensible aux débutants le dessin conventionnel au tableau noir. Grâce à elles, l'élève se familiarise sans peine avec la stéréométrie et la géométrie descriptive. Ce résultat est obtenu grâce au merveilleux relief que produit la combinaison des dessins et du lorgnon bicolore.

Prix de l'ouvrage avec lorgnon, en portefeuille, Fr. 10.— (port en sus).

En vente chez l'éditeur: E. MAGRON, Plænke 16, Bienne, ou à l'Indicateur Vaudois, Terreaux 29, Lausanne.

BRULEUR
PERFECTIONNE
"OLEO"

ATELIERS
H. CUENOD S.A.
CHATELAINE.V.
— GENEVE —



CHAUFFAGE AUTOMATIQUE AU MAZOUT

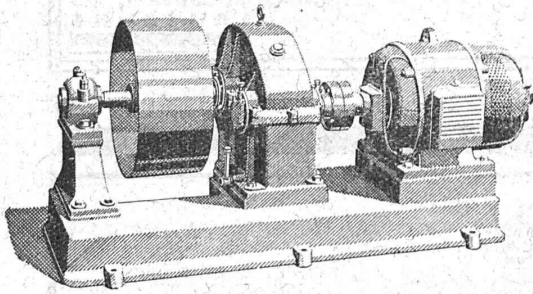
SILENCIEUX,
SUR, PRECIS,
ECONOMIQUE.

Cuénod

CUENOD-WERKE A.G.
SIHLPORTE
LOWENSTRASSE 5
— ZURICH —



SOCIÉTÉ DES USINES DE **LOUIS DE ROLL** À GERLAFINGEN | | | | |
 ○ ○ ○ SUCCURSALE : **USINE DE KLUS** À KLUS CT. DE SOLEURE



Réducteurs de vitesse

Rendement de 97-98 %.

Transmissions modernes

pour toutes les branches de l'industrie.

M. E. Diserens, Ingénieur,
 Pestalozzistrasse, 29
 ZÜRICH.



CALORIE S. A.

**Chauffages centraux. - Ventilation. - Installations sanitaires.
 Brûleurs à huile.**

Lausanne. Genève, Montreux. Sion. Lyon. Fribourg. Bienne. Neuchâtel. La Chaux-de-Fonds.

Association Suisse des Ingénieurs-Conseils (A. S. I. C.)

Fondée en 1912



Les membres de cette Association, portés dans la liste ci-après par ordre alphabétique, sont des ingénieurs suisses, indépendants des fournisseurs et entreprises, possédant une instruction universitaire et ayant une longue expérience. Ils s'occupent dans leurs spécialités respectives de projets, consultations, estimations, expertises, arbitrages, surveillance et réception de travaux et fournitures. Tous renseignements sont fournis par les membres et par le Secrétariat, Wannenstrasse, 7, Thalwil (Zürich), où l'on peut se procurer aussi la liste détaillée des membres avec indication de leur activité.

- | | | | | | |
|--|----------------|---------------------------|--|-----------------|-----------------------------------|
| Dr. B. Bauer , Cäcilienstr. 3 | Zürich | (E 1, 2, 4, 5) | K. Kihm , Reckenbühlstr. 1 | Luzern | (T 1, 3) |
| F. Boesch , Kappelergasse 17 | Zürich | (T 4, 5) | E. Maier , Steigstrasse 51 | Schaffhausen | (T 1, 3, 5) |
| E. Bolleter , Biberlinstr. 38 | Zürich | (T 1, 2, 3, 4, 5) | H. Meyer-Peter , Hofstr. 139 | Zürich | (T 5) |
| J. Bolomey , av. des Alpes 26 | Lausanne | (T 2, 3, 5) | R. Moor , Bellerivestr. 49 | Zürich | (T 5) |
| Ch. Borel , Chemin de l'Escalade 1 | Genève | (T 3, O 1, 2, 3) | F. M. Osswald , Römerstr. 37 | Winterthur | (Acoustique, M 1) |
| F. Bossardt , Gesegnetmattstr. 11 | Luzern | (T 2, 3, M 1, 2, 3, 4) | R.-A. Næf , Bleicherweg 10 | Zürich | (T 1, 3) |
| M. Brémond , rue Petitot 10 | Genève | (T 1, 2, 3, 4, 5) | S. de Perrot , Saint-Nicolas 1 | Neuchâtel | (T 3, O) |
| Dr. J. Büchi , Bahnhofstrasse 38 | Zürich | (T 5) | H. Roth , Wernerstr. 24 | Bern | (T 4, 5, E 5) |
| C. Butticaaz , rue Beau-Séjour 12 | Lausanne | (T 1, 4, 5) | H. Scherer , Museggstr. 15a | Luzern | (T 1, 3) |
| R. Eichenberger , Schwarztorst 5 | Bern | (T 1, 3, 4) | H. W. Schuler , Bahnhofstr. 37 | Zürich | (E 1, 2, 3, 4, 5) |
| L. Flesch , Grand-Chêne 2 | Lausanne | (M 1, 3, 4, 5, E 3, 4, P) | F. Steiner , Laupenstrasse 4 | Bern | (T 1, 2, 3, 4, 5) |
| A. Frick , Bürglistr. 28 | Zürich | (T 1, 2, 4, 5) | A. Studer , Saint-Honoré 7 | Neuchâtel | (T 1, 2, 3, 4, 5) |
| H. Gicot , avenue Gambach 17 | Fribourg | (T 1, 4, 5) | Dr. K. Sulzberger , Brandisstr. 37 | Zollikon-Zürich | (E 1, 2, 4) |
| J. E. Goss , rue du Rhône 67 | Genève | (M 1, 3, O 1, 2, 3) | A. Vaucher , Chemin Venel 6 | Genève | (T 4, 5, M 2, 3, 4, E 2, 3, 4, 5) |
| Dr. H. E. Gruner , Nauenstr. 7 | Basel | (T 1, 4, 5) | C. H. Waetjen , { Schweizergasse 54 | Basel | (O 3, M 1, 2, 3) |
| P. Gysi , Bolleystr. 1 | Zurich | (E 1, 2, 4, 5) | { Rue du Lac 29 | Vevey | |
| Ad.-M. Hug , Wannenstr. 7 | Thalwil-Zürich | (E 3, M 1, 6) | A. Walther , Stockerstrasse 40 | Zürich | (O 1, 2, 3) |
| W. Hugentobler , Rorschacherstr. 21 | St. Gallen | (T 1, 4, 5) | Dr. W. Wyssling , Schönenbergstr. | Wädenswil | (E 2, 3, 5, O 3) |

OBSERVATION : Les signes, ajoutés entre parenthèses après l'adresse donnent en abrégé le champ d'activité spécial de chaque membre et signifient :
T = GÉNIE CIVIL : 1) routes, ponts, fondations, sondages; 2) chemins de fer, chemins de fer spéciaux, tramways; 3) béton armé, constructions métalliques, constructions industrielles; 4) correction de rivières, irrigation, drainage, distribution d'eau; 5) aménagement de forces hydrauliques et navigation fluviale.
M = MÉCANIQUE : 1) mécanique générale, appareils de levage et de transport, machines-outils; 2) machines hydrauliques (moteurs, pompes, etc.); 3) machines thermiques (à vapeur, à explosion et à combustion), chaudières, machines frigorifiques; 4) chauffage, ventilation, condenseries et sécheries; 5) industrie du gaz, usines et applications.
E = ÉLECTRICITÉ : 1) machines et appareils électriques, mesurage, étalonnage; 2) usines électriques et installations de distribution d'électricité; 3) chemins de fer et traction électriques en général; 4) applications électriques (éclairage, force motrice, installations électrothermiques et autres utilisations); 5) questions économiques, exploitation d'usines, tarifs.
O = ORGANISATION INDUSTRIELLE : 1) installation de fabriques; 2) calculs de fabrication; 3) organisation générale d'entreprises industrielles.
P = PROPRIÉTÉ INDUSTRIELLE : obtention de brevets, dessins et modèles, recherches, litiges