

Objektyp: **Advertising**

Zeitschrift: **Bulletin technique de la Suisse romande**

Band (Jahr): **60 (1934)**

Heft 9

PDF erstellt am: **12.07.2024**

Nutzungsbedingungen

Die ETH-Bibliothek ist Anbieterin der digitalisierten Zeitschriften. Sie besitzt keine Urheberrechte an den Inhalten der Zeitschriften. Die Rechte liegen in der Regel bei den Herausgebern. Die auf der Plattform e-periodica veröffentlichten Dokumente stehen für nicht-kommerzielle Zwecke in Lehre und Forschung sowie für die private Nutzung frei zur Verfügung. Einzelne Dateien oder Ausdrucke aus diesem Angebot können zusammen mit diesen Nutzungsbedingungen und den korrekten Herkunftsbezeichnungen weitergegeben werden. Das Veröffentlichen von Bildern in Print- und Online-Publikationen ist nur mit vorheriger Genehmigung der Rechteinhaber erlaubt. Die systematische Speicherung von Teilen des elektronischen Angebots auf anderen Servern bedarf ebenfalls des schriftlichen Einverständnisses der Rechteinhaber.

Haftungsausschluss

Alle Angaben erfolgen ohne Gewähr für Vollständigkeit oder Richtigkeit. Es wird keine Haftung übernommen für Schäden durch die Verwendung von Informationen aus diesem Online-Angebot oder durch das Fehlen von Informationen. Dies gilt auch für Inhalte Dritter, die über dieses Angebot zugänglich sind.

Ein Dienst der *ETH-Bibliothek*
ETH Zürich, Rämistrasse 101, 8092 Zürich, Schweiz, www.library.ethz.ch

<http://www.e-periodica.ch>

BULLETIN TECHNIQUE DE LA SUISSE ROMANDE

ORGANE DE PUBLICATION DE LA COMMISSION CENTRALE POUR LA NAVIGATION DU RHIN
ORGANE EN LANGUE FRANÇAISE DE LA SOCIÉTÉ SUISSE DES INGÉNIEURS ET DES ARCHITECTES
ainsi que de la Société vaudoise des Ingénieurs et des Architectes, de l'Association des Anciens Elèves de
l'École d'Ingénieurs de l'Université de Lausanne et des Groupes Romands de la G. e. P.

COMITÉ DE RÉDACTION. — Président : R. NEESER, ingénieur, à Genève. Secrétaire : EDM. EMMANUEL, ingénieur, à Genève.

MEMBRES. — *Fribourg* : MM. L. HERTLING, architecte ; A. ROSSIER, ingénieur ; R. DE SCHALLER, architecte. — *Vaud* : MM. C. BUTTICAZ, ingénieur ; EPITAUX, architecte ; E. JOST, architecte ; A. PARIS, ingénieur ; CH. THÉVENAZ, architecte. — *Genève* : MM. L. ARCHINARD, ingénieur ; E. ODIER, architecte. — *Neuchâtel* : MM. ED. ELSKES, ingénieur ; A. MÉAN, ingénieur cantonal ; E. PRINCE, architecte. — *Valais* : MM. J. COUCHEPIN, ingénieur, à Martigny ; HAENNY, ingénieur, à Sion.

RÉDACTION : H. DEMIERRE, ingénieur, VEVEY, Rue de la Madeleine, 15.

CONSEIL D'ADMINISTRATION DU BULLETIN TECHNIQUE : A. DOMMER, ingénieur, président. — G. EPITAUX, architecte. — M. IMER. — E. SAVARY, ingénieur.

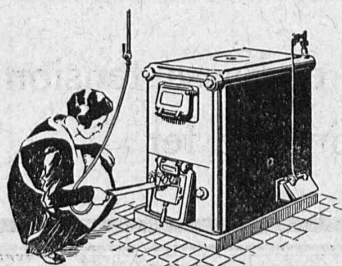
ADMINISTRATION : LIBRAIRIE F. ROUGE & C^o, S. A., Rue Haldimand, 6, LAUSANNE

SOMMAIRE : L'Usine hydro-électrique d'Orsières, en Valais, par la *Société suisse d'Electricité et de Traction*, à Bâle (suite). — L'Esthétique Nouvelle, par *Jean De Ligne*, président de la Société Centrale d'Architecture de Belgique. — *Divers* : Pour le Rhône. — Le français menacé comme langue technique. — Exposition du chauffage et de l'éclairage. — *Nécrologie* : Nicolas de Schoulepnikow. — *Sociétés* : Société suisse des ingénieurs et des architectes ; Section genevoise de la S. I. A. — *Bibliographie*.



Troesch & C^o S.A., Berne

Fabrique d'Appareils Sanitaires



SULZER

Chauffage central

Service d'eau chaude

Ventilation

SULZER FRÈRES, Société Anonyme, **WINTERTHUR**
Bureau à **Lausanne** : 11, rue du Midi, 11. — Téléphone : 23.367

SONDAGES

FORAGES

FILTRES SYSTÈME PETER

Société d'Entreprise de Forages et de Travaux S. A.
Tiefbohr- & Baugesellschaft A. G.

ZURICH, 53 Dreikönigstrasse
Téléphone 38.192

BERNE, 5 Werdtweg
Tél. Christoph 1.970

G. WEBER S. A.

LAUSANNE

FONDÉE EN 1889

Chauffages centraux

Ventilations

Brûleurs à huile

FONDERIE PAUL PERRET & C^{ie}, LAUSANNE

Rue de Genève - Tél. 22.660

Maison fondée en 1895

Rue de Genève - Tél. 22.660

Fonderie de Fer

Fontes pour machines sur modèles et au trousseau, jusqu'à 10,000 kg. - Fontes de bâtiments et de voirie. Articles en séries. Fontes spéciales pour l'industrie chimique.



Fonderie de Cuivre

Bronzes phosphoreux, aluminium et tous autres alliages. — Installation moderne. Machines à mouler. — Livraisons rapides.

LA BANQUE CANTONALE VAUDOISE

met ses services à la disposition de

MM. les INDUSTRIELS, COMMERÇANTS et PARTICULIERS

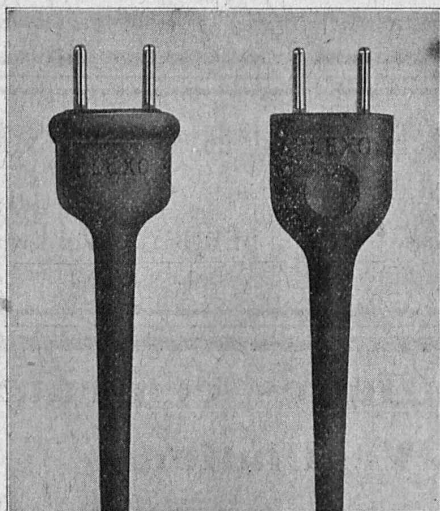
Toutes opérations de banque aux meilleures conditions.

ENTREPRISE ÉLECTRIQUE

C. ERNI & C^{IE}

Av. des Bergières 37 LAUSANNE Téléphone 26 202

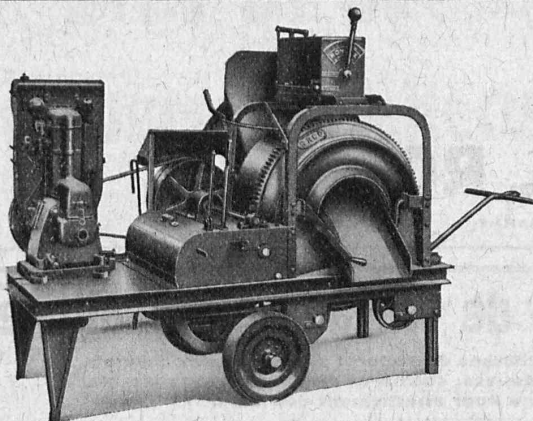
Construction de lignes aériennes de haute et basse tension et de lignes de contact pour chemins de fer



S.A. des Câbleries & Tréfileries COSSONAY-GARE

Cordons "FLEXO"

pour appareils électriques transportables
avec fiches incassables
formant corps avec le cordon.



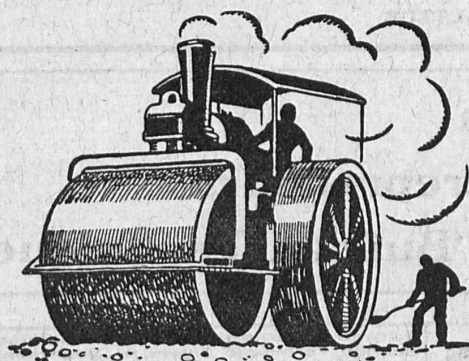
Meilleure que tous les beaux mots

est la qualité des Bétonnières RACO de ROL. Ces bonnes machines suisses sont le produit supérieur réalisé par la technique perfectionnée dans le domaine des machines de constructions. Elles ne sont pas seulement plaisantes à l'œil, mais — et ceci est leur avantage principal — un service pénible de longues années ne diminue qu'à peine leur sûreté de travail.

PRIX ET PROSPECTUS A DISPOSITION

ROBERT AEBI & Cie, S. A., ZURICH

Bureau technique - Fabrique de machines d'entreprises - Téléphone 31750



LA

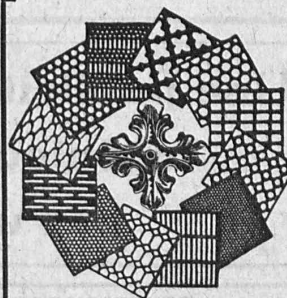
STUAG

Chemin de Sévelin

Téléphone 32.241-42

CHAUSSÉES MODERNES

Tôles perforées



H. HEER & C°
OLTEN

Société Suisse des Explosifs

Usine et siège à GAMSEN près Brigue (Valais)

Explosifs de sûreté :

GAMSITE et SIMPLONITE

Dynamites à tous dosages

Dynamite „Antigel“

Mèches et Détonateurs

Tous accessoires pour le tir des Mines

Télégrammes : „Explosifs-Brigue“

Téléphone : N° 181, Brigue

Ingénieur

Cherche sit. Haute Savoie ou Suisse romande. Excell. ref. Branches : mécan. gén., inst., Cimenteries, usines chaux, chauffage. Organisateur, actif. Conn. allemand couramment. 7 ans prat. atel. 12 ans bureau tech. Ecrire sous chiffre : BT 7497, Indicateur Vaudois, Lausanne.

Soudure électrique

(Conseils, dessins, calculs, etc.)

L. BONNA

Ing. élect. E. I. L.

Tél. 54.670

Croix d'Or, 29 - GENÈVE

Jeune Technicien en bâtiment

sachant travailler seul, et ayant capacités artistiques, versé dans l'établissement des projets, bons succès dans les concours, et ayant plusieurs années de pratique de bureau et constructions,

cherche place

dans Bureau d'Architecte. Références de 1^{er} ordre.

Offres sous chiffre O. F. 3298 D., à Orell Fussli-Annoncès, Davos.

Office de recherches d'industries nouvelles,

Le Lode - La Chaux-de-Fonds

La Commission met au concours la place de directeur. La préférence sera donnée à un ingénieur, un technicien ou un commerçant ayant fait ses preuves dans l'industrie. Connaissance de l'allemand et du français exigée.

Le cahier des charges est à la disposition des intéressés qui voudront bien s'adresser au Président, M. le D^r Henri Perret, Directeur du Technicum Neuchâtelois.

Délai d'inscription : 5 mai.

LIÈGE
 STORES
 VOILETS A ROULEAUX
 CHEMINÉES SCHOFER
 BÉTON ARMÉ TRANSLUCIDE
 GRANIT - GRÈS - MARBRE

ROSSI
 LAUSANNE T.É.L. 26.201



Entreprise générale de Travaux d'asphaltage

pour Couvertures et Dallages étanches de Toitures plates, Voûtes, Tunnels.
 Terrasse, Balcons, Chambres à lessives, Chambres de bains, Etendages, etc.
 Application verticale Pour arrèchement des murs.

Travaux garantis.

LAUSANNE
 Téléphone 22.826

o. ROSSO S.A. VEVEY
 Téléphone 151
 ASPHALTEUR

Une publicité efficace auprès des
 ingénieurs, architectes et entrepreneurs
 par une annonce dans le "Bulletin Technique"

RENSEIGNEMENTS COMMERCIAUX Le Comptoir d'Informations

Grand-Pont, 18, LAUSANNE Tel. 22.972 - 22.035
 La maison de toute confiance et moralité.

S.T.S.

Schweizer. Technische Stellenvermittlung
 Service Technique Suisse de placement
 Servizio Tecnico Svizzero di collocamento
 Swiss Technical Service of employment

ZÜRICH, Tiefenhöfe 11 - Telefon: Selnau 23.75 - Telegramme: INGENIEUR ZÜRICH

Gratuit pour tous les employeurs.

Nouveaux emplois vacants :

Maschinen-Abteilung.

167. Chemiker als techn. Betriebsleiter, versiert in der Fabrikation von Toilette- und Waschseifen, Parfümerien jeder Art, nach Venezuela.

173. Dipl. Elektro-Ingenieur ev. Masch.-Ing. mit längerer prakt. Tätigkeit als Konstrukteur auf dem Gebiete der Präzisionsmechanik und Präzisionsapparate od. Fernmeldeapparate, mögl. Führung des Konstruktionsbureau od. Konstrukt'abteilung einer wichtigen Firma. Deutsch und französ. perfekt. Dauerstelle. Französ. Schweiz.

175. Maschinen-Ingenieur, befähigt die Korrespondenz im Dieselmotorenbau mit engl. sprechenden Ländern absolut selbständig zu führen, Besuche zu empfangen etc. Genaue Kenntn. der Verhältnisse in England und env. Japan. Maschinenfabrik der Schweiz.

177. Ingenieur dipl. de meunerie pour la direction technique de la fabrication, ayant plusieurs années de pratique de direct. d'un moulin. Connaissance approfondie du laboratoire. Suisse.

179. Elektro-Ingenieur od. Techniker versiert im Patentwesen. Aushilfsweise. Zentralschweiz.

185. Verkaufs-Ingenieur mit textiltechn. Spezialbildung. Schweiz.

187. Ingenieur-Konstrukteur für elektr. Lebensmittelmaschinen und Leitung der Versuchsobjekte. Schweiz.

201. Chemiker-Ingenieur mit guten Kenntnissen in der Colloidchemie und längeren Erfahrungen in der Herstellung tierischer Leime. Schweiz.

203. Ingenieur ou technicien ayant longue expérience dans l'industrie comme directeur de l'Office de recherches d'industries nouvelles. Suisse romande. Offres jusqu'au 5 mai.

Bau-Abteilung.

214. Jüng. Bau-Ingenieur eventl. Tiefbau-Techniker, für Mithilfe bei den Aufnahmen und beim Projektieren von Strassen im Kt. Tessin.

212. Bau-Ingenieur mit guten statischen Kenntnissen und Praxis im Eisenbeton und Eisenkonstruktionen, vorwiegend Eisenbeton. Aushilfsweise. Ing. Bureau Zentralschweiz.

LINOLÉUMS tous genres et toutes provenances,
 pour villas, cliniques, bureaux, etc.
 PLANCHÉOL Planchers sans joints, bon marché,
 hygiéniques.

ASPHALTAGES de toitures, trottoirs, garages.
 Produits isolants.

CAOUTCHOUC pour sols et escaliers.

CELOTEX

Représentant pour le Canton de Vaud.

GIROUD S.A.

LAUSANNE, 10, Rue de Bourg Tél. 22.040

CHAUFFAGES CENTRAUX :
 BRULEURS A HUILE :



Adresses :
 Pré du Marché 11, et
 St-Roch, 38

INDICATEUR VAUDOIS

Livre d'adresses de Lausanne
 et du Canton de Vaud.

Paraît chaque année en janvier

DANS TOUTES LIBRAIRIES

ETAT DE VAUD

Concours d'architecture

Le Département des travaux publics ouvre un concours entre architectes d'origine vaudoise, quelle que soit leur résidence, et les architectes de nationalité suisse, régulièrement domiciliés dans le canton de Vaud depuis un an au moins, pour la construction d'un collège classique et l'aménagement de la propriété de l'ancien pénitencier, à Béthusy.

Les intéressés peuvent se procurer le programme de concours au service des bâtiments de l'Etat, Cité-Devant 11, à Lausanne, dès le 3 avril 1934, contre dépôt d'une finance de Fr. 5.—.

Délai pour le dépôt des projets : 3 juillet 1934.

Le Chef du Département des Travaux publics :

ED. FAZAN.

Eternit-

Plaques ondulées

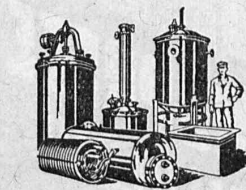
le matériel idéal pour toitures et revêtements d'immeubles industriels; inoxydables, très solides, bon marché. Demandez prospectus 4.

Eternit, Niederurnen

Les dix commandements de l'annonceur :

1. Connaissance approfondie de la marchandise.
2. Phrases courtes.
3. Une idée seulement dans chaque phrase.
4. Précision dans les termes.
5. Logique.
6. Vérité.
7. Optimisme.
8. Pas d'exagération.
9. Pas d'imitation.
10. La publicité doit persuader le client et non le concurrent.

NOTZ & CO.



BOILERS, RÉSERVOIRS, RÉCIPIENTS D'EXPANSION CONDUITES
ainsi que tous travaux en tôle jusqu'à une épaisseur de 15 mm.
H. Bertrams S. A., Bâle 13

Rue des Vosges N° 101
Téléphone Safran 4690 et 4699

Brevets d'invention

marques - dessins et modèles

A. BUGNION

Physicien diplômé de l'Ecole Polytechnique Fédérale. Ancien élève de l'Ecole Supérieure d'Electricité, à Paris.

Ancien expert technique au Bureau Fédéral de la Propriété Intellectuelle.

GENÈVE | **LAUSANNE**
Rue de la Cité, 20 | Grand Pont, 2

Chauffage central

Installation de cuisines
Armand PAHUD & C^{ie}
ROLLE

Maison fondée en 1897

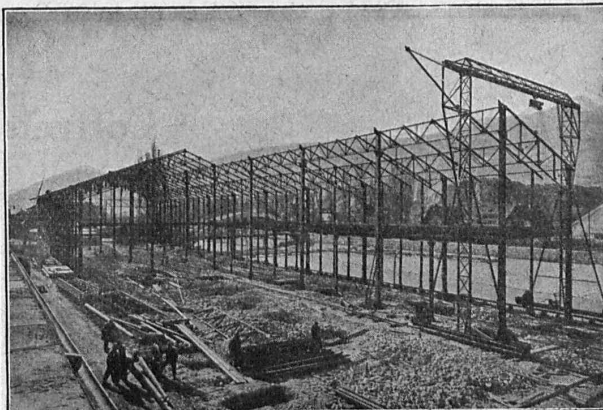
Brevets d'Inventions

Cabinet L. FLESCHE, Ingénieur-Consell,
2, Grand-Chêne, LAUSANNE Téléph. 29.105
Fondé en 1910.

Ateliers de Constructions métalliques et mécaniques

GIOVANOLA FRÈRES S. A.

MONTHEY (Suisse)



Ponts et charpentes métalliques.
Constructions entièrement soudées par procédé électrique.
Ponts roulants. Grues. Vannes. Chaudronnerie en fer.
Conduite forcée. :: Gazomètres.
Réservoirs et appareils mélangeurs.
Cuves à huile pour transformateurs.
Serrurerie en bâtiment.



**PLAQUES DE PROPRIÉTÉ
EN CELLULOÏD**

E.&W. SCHLUND
FABRIQUE D'ARTICLES EN CELLULOÏD
ALTSTETTEN - ZÜRICH
TÉLÉPHONE UTO 5009



La voici cette
LAMPE „AARAU“

*fabricée dans la plus
ancienne fabrique Suisse
de lampes d'après les plus
nouvelles conquêtes de la
technique, celle qui vous
donne vraiment pour votre
dépense de courant*
100% de lumière
*C'est pourquoi demandez
toujours à vos fournisseurs
ce produit Suisse éprouvé,
incomparable en ce qui con-
cerne la durée et le rende-
ment lumineux, celui qui
vous offre la plus grande
garantie pour une vérita-
ble économie.*



USINES DE LAMPES ELECTRIQUES AARAU S.A. AARAU

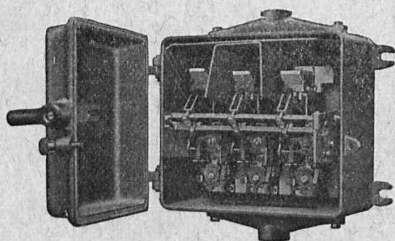
CHARLES MAIER & C^{IE}

FABRIQUE D'APPAREILS ÉLECTRIQUES - SCHAFFHOUSE

16, Place St-François

Bureau de LAUSANNE

Téléphone 27.222



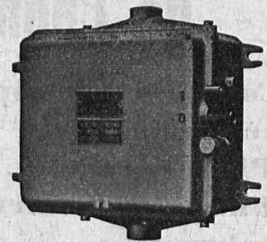
Coffret type CTF p 7/25

Coffrets de manœuvre

avec disjoncteur
et relais thermiques

pour

la protection des moteurs.



Gros appareillages pour usines électriques.

Stations transformatrices. - Stations en plein air.