

Objektyp: **TableOfContent**

Zeitschrift: **Bulletin technique de la Suisse romande**

Band (Jahr): **60 (1934)**

Heft 9

PDF erstellt am: **09.08.2024**

Nutzungsbedingungen

Die ETH-Bibliothek ist Anbieterin der digitalisierten Zeitschriften. Sie besitzt keine Urheberrechte an den Inhalten der Zeitschriften. Die Rechte liegen in der Regel bei den Herausgebern. Die auf der Plattform e-periodica veröffentlichten Dokumente stehen für nicht-kommerzielle Zwecke in Lehre und Forschung sowie für die private Nutzung frei zur Verfügung. Einzelne Dateien oder Ausdrucke aus diesem Angebot können zusammen mit diesen Nutzungsbedingungen und den korrekten Herkunftsbezeichnungen weitergegeben werden. Das Veröffentlichen von Bildern in Print- und Online-Publikationen ist nur mit vorheriger Genehmigung der Rechteinhaber erlaubt. Die systematische Speicherung von Teilen des elektronischen Angebots auf anderen Servern bedarf ebenfalls des schriftlichen Einverständnisses der Rechteinhaber.

Haftungsausschluss

Alle Angaben erfolgen ohne Gewähr für Vollständigkeit oder Richtigkeit. Es wird keine Haftung übernommen für Schäden durch die Verwendung von Informationen aus diesem Online-Angebot oder durch das Fehlen von Informationen. Dies gilt auch für Inhalte Dritter, die über dieses Angebot zugänglich sind.

Ein Dienst der *ETH-Bibliothek*
ETH Zürich, Rämistrasse 101, 8092 Zürich, Schweiz, www.library.ethz.ch

<http://www.e-periodica.ch>

BULLETIN TECHNIQUE

DE LA SUISSE ROMANDE

ABONNEMENTS :

Suisse : 1 an, 12 francs

Etranger : 14 francs

Pour sociétaires :

Suisse : 1 an, 10 francs

Etranger : 12 francs

Prix du numéro :
75 centimes.

Pour les abonnements
s'adresser à la librairie
F. Rouge & C^o, à Lausanne.

Rédaction : H. DEMIERRE et
J. PEITREQUIN, ingénieurs.

Paraissant tous les 15 jours

ORGANE DE PUBLICATION DE LA
COMMISSION CENTRALE POUR LA NAVIGATION DU RHIN

ORGANE EN LANGUE FRANÇAISE DE LA
SOCIÉTÉ SUISSE DES INGÉNIEURS ET DES ARCHITECTES

ANNONCES :

Le millimètre sur 1 colonne,
largeur 47 mm. :
20 centimes.

Rabais pour annonces répétées

Tarif spécial
pour fractions de pages.

Régie des annonces :
Indicateur Vaudois
(Société Suisse d'Édition)
Terreaux 29, Lausanne.

SOMMAIRE : *L'Usine hydro-électrique d'Orsières, en Valais*, par la Société suisse d'Electricité et de Traction, à Bâle (suite). — *L'Esthétique Nouvelle*, par JEAN DE LIGNE, président de la Société Centrale d'Architecture de Belgique. — DIVERS : *Pour le Rhône*. — *Le français menacé comme langue technique*. — *Exposition du chauffage et de l'éclairage*. — NÉCROLOGIE : *Nicolas de Schoulep-nikow*. — SOCIÉTÉS : *Société suisse des ingénieurs et des architectes ; Section genevoise de la S. I. A.* — BIBLIOGRAPHIE.

L'Usine hydro-électrique d'Orsières, en Valais, par la Société suisse d'Electricité et de Traction, à Bâle. (Suite.)¹

Conduite de trop plein et diffuseur.

Les galeries à écoulement libre présentent, entre autres, l'inconvénient d'exiger la restitution continue au cours d'eau de toute l'eau dérivée vers la mise en charge.

¹ Voir *Bulletin technique* du 31 mars 1934, p. 73.

A Orsières, les conditions topographiques et géologiques ne permettaient pas d'établir, sans grosse dépense, un écoulement de trop plein, à ciel ouvert, susceptible d'évacuer 8 m³/s, ni même 4 m³/s. On a recouru à une conduite d'acier de 80 cm de diamètre et de 7 mm d'épaisseur, posée à proximité de la conduite forcée et parallèle à celle-ci. Cette conduite est munie de 18 reniflards de 30 cm de diamètre, distribués sur toute sa longueur pour y maintenir à peu près la pression atmosphérique ; elle aboutit à un diffuseur placé en face de l'usine, sur la rive droite de la Drance, environ 400 m au-dessous de la mise

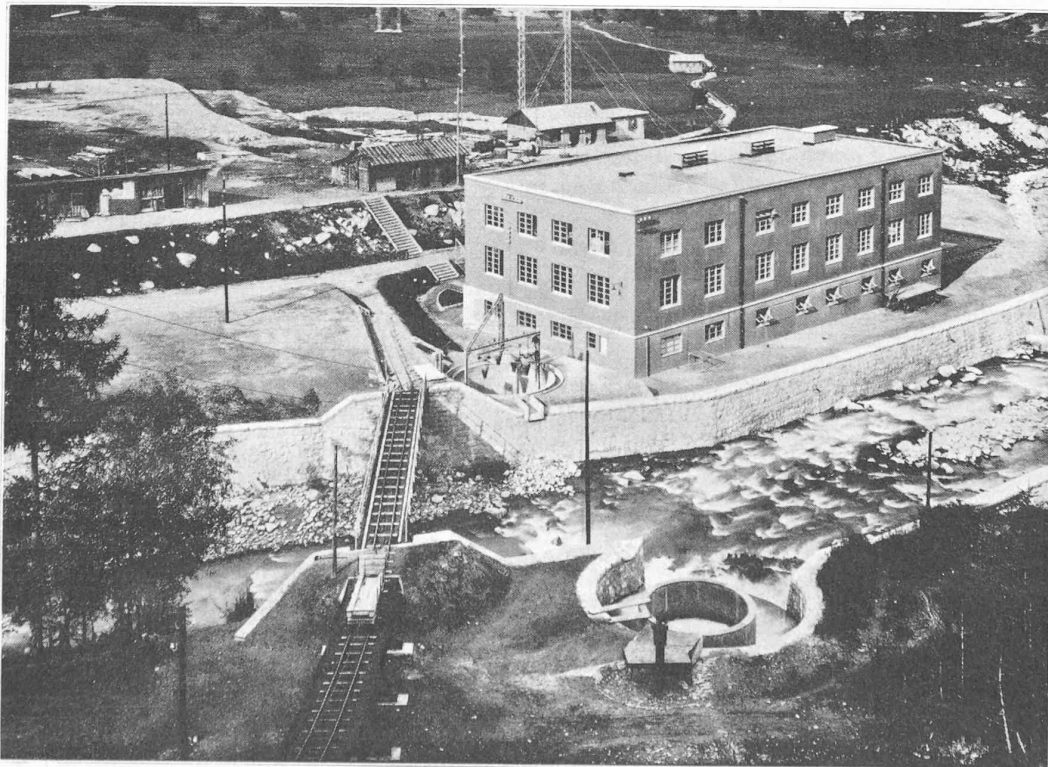


Fig. 29. — Vue de l'usine d'Orsières.