

Objektyp: **Advertising**

Zeitschrift: **Bulletin technique de la Suisse romande**

Band (Jahr): **60 (1934)**

Heft 9

PDF erstellt am: **13.09.2024**

Nutzungsbedingungen

Die ETH-Bibliothek ist Anbieterin der digitalisierten Zeitschriften. Sie besitzt keine Urheberrechte an den Inhalten der Zeitschriften. Die Rechte liegen in der Regel bei den Herausgebern. Die auf der Plattform e-periodica veröffentlichten Dokumente stehen für nicht-kommerzielle Zwecke in Lehre und Forschung sowie für die private Nutzung frei zur Verfügung. Einzelne Dateien oder Ausdrucke aus diesem Angebot können zusammen mit diesen Nutzungsbedingungen und den korrekten Herkunftsbezeichnungen weitergegeben werden. Das Veröffentlichen von Bildern in Print- und Online-Publikationen ist nur mit vorheriger Genehmigung der Rechteinhaber erlaubt. Die systematische Speicherung von Teilen des elektronischen Angebots auf anderen Servern bedarf ebenfalls des schriftlichen Einverständnisses der Rechteinhaber.

Haftungsausschluss

Alle Angaben erfolgen ohne Gewähr für Vollständigkeit oder Richtigkeit. Es wird keine Haftung übernommen für Schäden durch die Verwendung von Informationen aus diesem Online-Angebot oder durch das Fehlen von Informationen. Dies gilt auch für Inhalte Dritter, die über dieses Angebot zugänglich sind.

Ein Dienst der *ETH-Bibliothek*
ETH Zürich, Rämistrasse 101, 8092 Zürich, Schweiz, www.library.ethz.ch

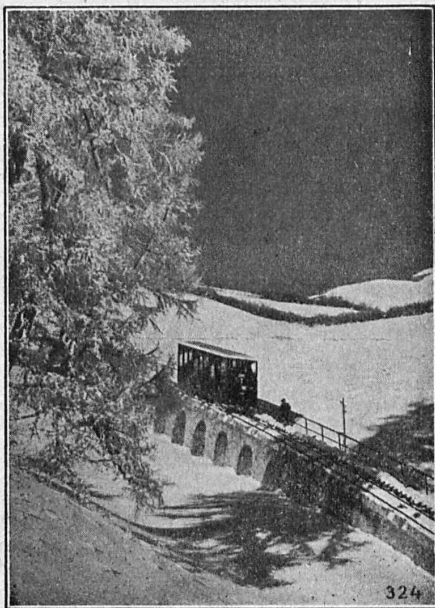
<http://www.e-periodica.ch>

Société des Usines de L. de Roll
FONDERIE DE BERNE

A BERNE

Télégr.: Fonderie de Berne

Téléphone 25.066



Funiculaire Davos-Parsenn

Appareils de levage de tous genres.
Dragues à câbles pour l'extraction de gravier et de sable.
Matériel de chemins de fer: Branchements, Croisements, Chariots transbordeurs, Ponts tournants etc.
Chemins de fer Funiculaires avec freins de sûreté brevetés.
Treuils de halage.
Superstructures à crémaillères des systèmes Riggensbach, Abt, Strub, Peter etc.
Barrages: Vannes de toutes grandeurs et systèmes pour barrages, canaux et entrées de turbines, Grilles et Râteaux mécaniques pour le nettoyage des grilles.
Constructions Mécaniques de tous genres.
Fonte grise.

Renseignements à disposition.



Marque de fabrique
Palier échauffé

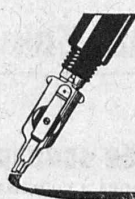


Marque de fabrique
Palier refroidi
pendant la marche au moyen de la graisse ou de l'huile réfrigérante Brun.

Ed. BRUN

WÄDENSWIL (Zurich) 20

FABRIQUE SPÉCIALE DE PRODUITS POUR LA TREMPÉ
POUR LA SOUDURE ORDINAIRE ET A L'AUTOGÈNE,
ET DE PRODUITS CHIMIQUES



Pelikan Graphos

Le Pelikan GRAPHOS est un tire-ligne réservoir à encre de Chine avec plumes interchangeables pour l'écriture décorative et le dessin industriel.

GUNTHER WAGNER A.-G. ZURICH



S. A. FABRIQUES DE MEUBLES
Horgen-Glaris à Horgen

Maison suisse la plus importante pour

A MEUBLEMENT

de Salles de concert, théâtres, cinématographes, restaurants, cafés, salles à manger, vestibules, etc.

IMPRIMERIE LA CONCORDE

Direction : **LAUSANNE**
Th. Pache-Tanner
J. Pache-Vuitel **Terreaux, 31**
Téléphone 23.595

Impressions commerciales et artistiques.
Tirages en couleurs, Illustrations, Labeurs
Journaux, volumes, brochures, catalogues
Circulaires. - Enveloppes. - Programmes.
Cartes de visite et d'adresse, Obligations
Faire-part, Registres. - Algèbre, Musique

ZENT

le matériel pour chauffages centraux



Ses chaudières de 0.9 à 53,9 m² de surface de chauffe sont d'une construction finie et d'un fonctionnement économique. Modèles pour tous les systèmes.



Ses radiateurs sont élégants, solides et faciles à nettoyer. Le modèle "PRIMA" avec contenance d'eau réduite pour chauffage rapide.

Renseignements par tous les installateurs de chauffages centraux ou par la

ZENT S. A. BERNE
à OSTERMUNDIGEN

Fr. SAUTER, S.A., à BALE (Suisse)

Spécialités de sa fabrication :

Commandes de soupapes
pour des soupapes à commande
à distance existantes,

Thermostats
pour saumure frigorigifique, cham-
bres froides, armoires chauffan-
tes, chaudières et bouilleurs,
plaques chauffantes, etc.,

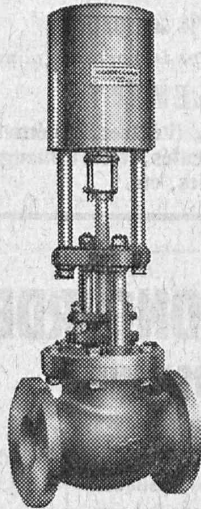
Vannes à commande
à distance et de régulation,
ainsi que

Vannes à papillon,
actionnées par moteur électrique,

Interrupteurs à flotteur,
Interrupteurs de couplage
à distance à électro-aimant,

Interrupteurs horaires
pour montage en locaux humides,

Interrupteurs de pression
pour gaz, air et liquides.



Demandez nos catalogues

*Bureau technique de Genève
25, Boulevard Georges Favon*

2

TROIS TURBINES DE
50 000 CV
en construction pour

**La plus haute chute du
monde = 1750 mètres**

Centrale Hydro-
Electrique de la
DIXENCE
VALAIS

ATELIERS DES CHARMILLES S.A.
CHARMILLES - GENÈVE



PLAN DE LAUSANNE ET ENVIRONS

Comprend tout ou partie du territoire de Lausanne, Prilly, Pully, Renens, St-Sulpice, Chavannes, Crissier, Jouxkens, Le Mont, Epalinges et Paudex. Echelle : 1/10 000. Impression en cinq couleurs.

Précision. - Bonne lisibilité.

Accompagné d'un index du nom des rues extrait de l'Indicateur Vaudois 1933.

Le moyen le plus simple de passer votre commande consiste en un versement de Fr. 1.60 (port compris) au compte de chèques postaux II. 735, en mentionnant la commande au verso du coupon. Envoi également par remboursement, frais de port en sus.

SOCIÉTÉ SUISSE D'ÉDITION

29, Terreaux, 29 - LAUSANNE



PAVATEX

PLAQUE ISOLANTE SUISSE
de construction

PAVAG S. A. Succursale : Rue de la Rôtisserie GENÈVE



Isolation thermique et phonique
Salle de lutte et de gymnastique
du Collège Sâli, à Lucerne

Architecte :
Albert Zeyer, Lucerne.

Mastic métallique breveté

Remplaçant le plus avantageusement
le plomb, le ciment, le soufre, à durcissement
extra-rapide

Seule
marque
véritable



Livré
exclusivement
par

Bachofen & C°, Uster

Sagrave S. A., à Lausanne

Adresse : Case postale Ouchy — Téléphone 22.997

Bureau : Quai Bellerive, Ouchy.

Spécialité de sables et graviers du lac pour béton armé

Importantes installations de triage et concassage produits
bruts et concassés, triés ou tout venant en toutes granula-
tions, pour toutes applications, petit gravier d'allée, sable
moulu, tamisé à 2 mm. pour crépissages fins, enduits et
jointoyages. — Poussière de roche (Filler) pour liant
dans les mortiers bitumineux. — Entreprise de dragage,
construction port, canaux, jetées, enrochements.

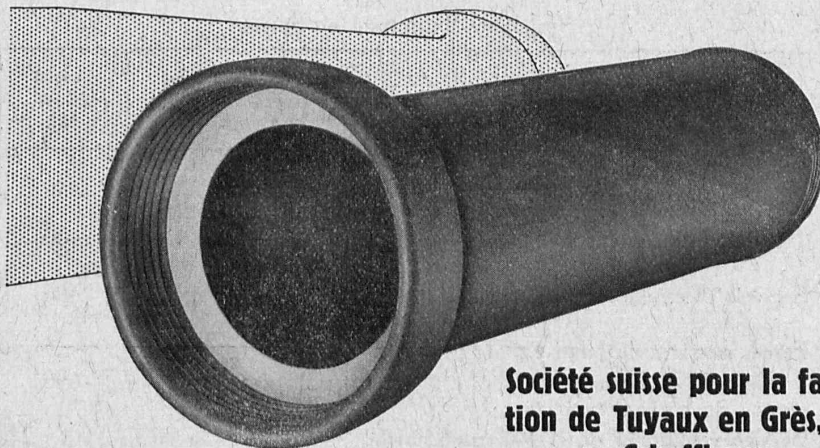
LIEGE

Marque
Frigorite

LIEGE AGGLOMERE S.A. KAEPFNACH - HORGEN

Représentant: Louis Rossi, Archt. 11 Pl. St. François, LAUSANNE Tél. 26.201

TUYAUX EN GRÈS



Absolument résistant aux acides.
Haute résistance à la pression et
à l'usure.

Insensibles au gel.

Surfaces lisses.

Les meilleures conduites
pour canalisations.

Société suisse pour la fabrica-
tion de Tuyaux en Grès, S. A.,
Schaffhouse

Fabrique de Grès
d'Embrach, S. A.,
Embrach (Ct. de Zurich)

BRULEUR
PERFECTIONNE
"OLEO"

ATELIERS
H. CUENOD S.A.
CHATELAINE.V.
— GENEVE —



CHAUFFAGE AUTOMATIQUE AU MAZOUT

SILENCIEUX,
SUR, PRECIS,
ECONOMIQUE.

Cuénod

CUENOD-WERKE A.G.
SIHLPORTE
LOWENSTRASSE 5
— ZURICH —

