

Objektyp: **Advertising**

Zeitschrift: **Bulletin technique de la Suisse romande**

Band (Jahr): **60 (1934)**

Heft 10

PDF erstellt am: **09.08.2024**

### **Nutzungsbedingungen**

Die ETH-Bibliothek ist Anbieterin der digitalisierten Zeitschriften. Sie besitzt keine Urheberrechte an den Inhalten der Zeitschriften. Die Rechte liegen in der Regel bei den Herausgebern.

Die auf der Plattform e-periodica veröffentlichten Dokumente stehen für nicht-kommerzielle Zwecke in Lehre und Forschung sowie für die private Nutzung frei zur Verfügung. Einzelne Dateien oder Ausdrucke aus diesem Angebot können zusammen mit diesen Nutzungsbedingungen und den korrekten Herkunftsbezeichnungen weitergegeben werden.

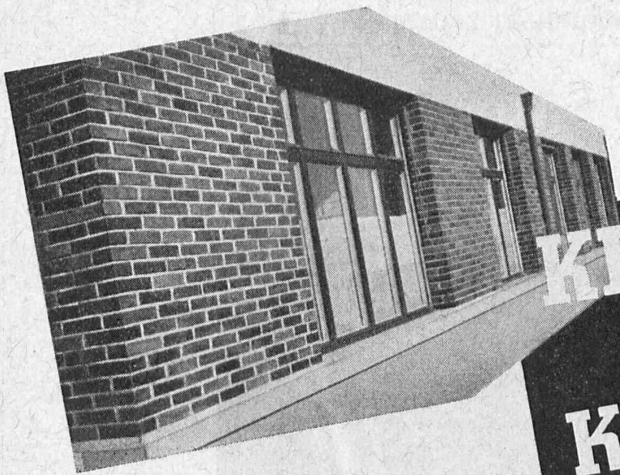
Das Veröffentlichen von Bildern in Print- und Online-Publikationen ist nur mit vorheriger Genehmigung der Rechteinhaber erlaubt. Die systematische Speicherung von Teilen des elektronischen Angebots auf anderen Servern bedarf ebenfalls des schriftlichen Einverständnisses der Rechteinhaber.

### **Haftungsausschluss**

Alle Angaben erfolgen ohne Gewähr für Vollständigkeit oder Richtigkeit. Es wird keine Haftung übernommen für Schäden durch die Verwendung von Informationen aus diesem Online-Angebot oder durch das Fehlen von Informationen. Dies gilt auch für Inhalte Dritter, die über dieses Angebot zugänglich sind.

Ein Dienst der *ETH-Bibliothek*  
ETH Zürich, Rämistrasse 101, 8092 Zürich, Schweiz, [www.library.ethz.ch](http://www.library.ethz.ch)

<http://www.e-periodica.ch>



**KLINKER  
SUISSE  
KLINKER  
LAUPER**

**LAUPER & CIE PERLES**

ATELIER HÄUSLER

## Société Suisse d'Explosifs Cheddite et Dynamite

Bureau à Liestal : Tél. 182. Usines à Isleten (Ct. d'Uri) et Liestal

livre à des conditions avantageuses

**DYNAMITE** de toutes forces

Explosifs de sûreté 1<sup>re</sup> qualité

**CHEDDITE ET TELSITE  
MÈCHES ET DÉTONATEURS**

Agents généraux pour la Suisse romande :

**PETITPIERRE FILS & C<sup>ie</sup>, NEUCHÂTEL**  
TÉLÉPHONE 3.15



## ATELIERS DE CONSTRUCTIONS MÉCANIQUES DE VEVEY (Suisse)

Téléphone N° 69

Adresse télégraphique : Fonderie Vevey

**TURBINES HYDRAULIQUES  
RÉGULATEURS**

**PONTS & CHARPENTES MÉTALLIQUES**

**APPAREILS DE LEVAGE  
DE MANUTENTION ET DE TRANSPORT**

**CHAUDRONNERIE**

**RÉSERVOIRS - CHAUDIÈRES - GAZOMÈTRES  
TUYAUX**

**FONDERIE DE FER ET DE BRONZE**

**APPAREILS POUR VOIES FERRÉES**

**INSTALLATIONS COMPLÈTES D'ABATTOIRS**



GRUE A PORTIQUE ROULANT, 40 T.,  
DE LA GARE DE WEYERMANSHAUS, A BERNE

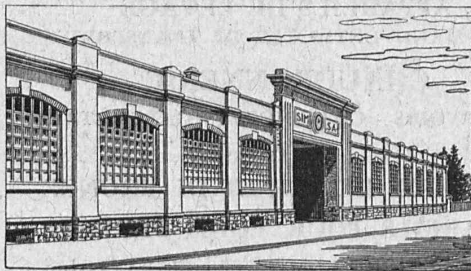
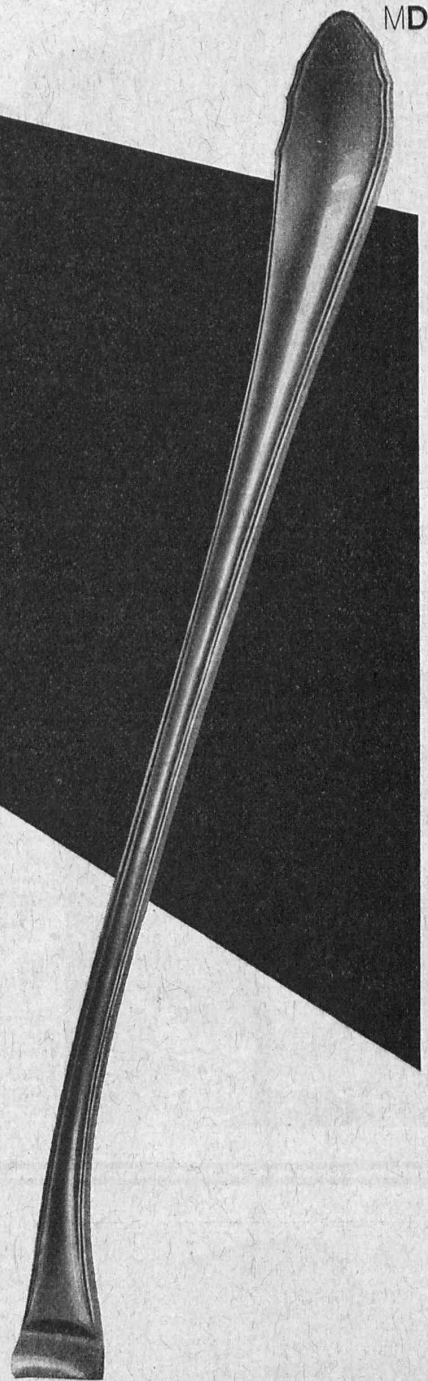
Ce manche offre  
trois avantages!



Le premier: sa grande stabilité, ses surfaces nettes, lisses, sans pores, faciles à polir. Le second: sa rapidité de fabrication: en quelques secondes, par une seule opération, ce manche de louche à soupe sort de la presse, avec sa forme cambrée et ses décors. Et le troisième avantage, le plus important: son prix réduit, dû au matriçage à chaud, procédé de fabrication très économique. Voulez-vous nous soumettre les pièces qui vous intéressent? Nous vous ferons les conditions les plus favorables.

# THÉCLA

Société Anonyme St. Ursanne  
Téléphone 3155 et 3156



## Etablissements SIM S.A. MORGES

Fonderie de fer et aluminium.  
Fontes moulées en tous genres.  
Fontes spéciales pour les industries chimiques et automobiles.

LIVRAISON RAPIDE

# SULZER

## Pompes centrifuges

pour stations de distribution d'eau municipales et communales, toutes exploitations agricoles et industrielles, installations d'accumulation, alimentation de chaudières, irrigation et drainage, service d'incendie, pompage d'eaux d'égout et fonçage de mines. Pompes domestiques à fonctionnement automatique. Pompes sur chariots.

## Ventilateurs

hélicoïdaux pour pressions . . . jusqu'à 10 mm de colonne d'eau, à basse pression pour pressions de 10 — 100 mm de colonne d'eau, à moyenne pression p. pressions de 60 — 300 mm de colonne d'eau, à haute pression pour pressions de 60—2000 mm de colonne d'eau, Exécutions spéciales livrées pour des débits jusqu'à 500 m<sup>3</sup>/sec.

**SULZER FRÈRES, Société Anonyme, WINTERTHOUR - BUREAU A. LAUSANNE, 1, Avenue Agassiz-Petit Chêne**

# Société Anonyme CONRAD ZSCHOKKE

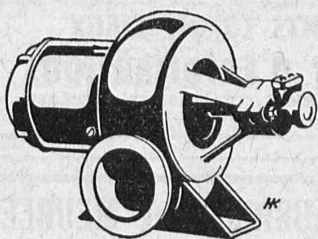
Entreprise de Travaux publics et de Constructions métalliques

GENÈVE - 18, Rue du Marché  
Correspondance : Case Rive - Téléphone N° 50.621

DOETTINGEN (Argovie)  
Téléphone N° 14

**Etudes, Projets et Exécution  
de tous travaux de génie civil**

**Ateliers de Constructions  
métalliques**



## Chauffage à huile


Le rendement de votre installation augmente si vous employez la  
**Soufflerie silencieuse  
Meidinger**  
avec pompe à huile adossée.

Fermeture automatique de l'entrée d'air à l'arrêt de la soufflerie. (Système breveté).

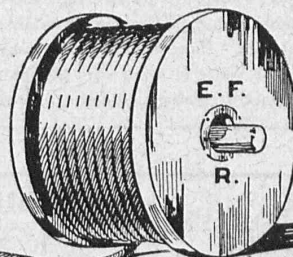
Demandez notre tarif FHZ 1405

**H. Meidinger & C<sup>ie</sup>, Bâle 4**

Représentant : L.-E. Golay, Ingénieur, Genève  
11, Rue du Mont-Blanc - Tél. 26.329

  
 Fabrique d'ascenseurs  
 électriques  
**Schindler & C<sup>ie</sup>**  
 S. A. LUCERNE



*Cables Métalliques*  
**E. FATZER, S.A.**  
ROMANSHORN

Cables spéciaux pour ascenseurs, monte-charges et grues.  
Cordes en chanvre.

Représentants généraux pour la Suisse Romande :

**H. HUBER & Co., Genève**  
Rue de Montbrillant, 10

# Eternit-

## Canaux de ventilation

Appropriés dans les usines, insensibles aux vapeurs, inoxydables et durables

Demandez prospectus 9 0

Eternit, Niederurnen

**CALCULS DE STABILITE**  
**PROJETS - SURVEILLANCE - EXPERTISE**

**BÉTON ARMÉ**  
**ET CONSTRUCTIONS DIVERSES**

**A. PARIS,** INGÉNIEUR - CONSEIL  
**LAUSANNE**

Petit Beaulieu, Av. Beaulieu. - Téléphone 24.692



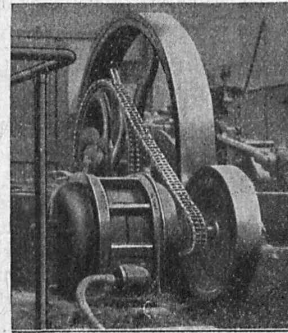
CHEZ  
**PERRET Frères**

vous trouverez tout ce qui se fait de mieux dans le domaine du

**SANITAIRE**

Réparations soignées par spécialistes. Prix modérés.

Av. Béthusy, 6-8  
Téléphone 25.561



## TRANSMISSIONS

par

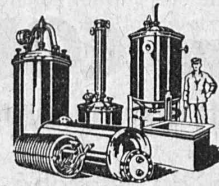
**CHAINES**

**RENOLD**

Encombrement réduit. — Rendement 98 % et plus. Longue durée de service. Marche souple.

**W. Emil KUNZ, Gotthardstr. 21, Zurich**

TÉLÉPHONE 52.910



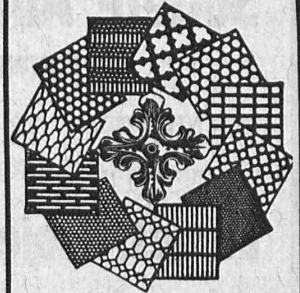
**BOILERS, RÉSERVOIRS, RÉCIPIENTS D'EXPANSION CONDUITES**

ainsi que tous travaux en tôle jusqu'à une épaisseur de 15 mm.

**H. Bertrams S. A., Bâle 13**

Rue des Vosges N° 101  
Téléphone Safran 4690 et 4699

## Tôles perforées



**H. HEER & C°**  
OLTEN

## IMPRIMERIE LA CONCORDE

Direction : **LAUSANNE**  
Th. Pache-Tanner  
J. Pache-Vuitel  
**Terreaux, 31**  
Téléphone 23.595

Impressions commerciales et artistiques.  
Tirages en couleurs, Illustrations, Labeurs  
Journaux, volumes, brochures, catalogues  
Circulaires. - Enveloppes. - Programmes.  
Cartes de visite et d'adresse, Obligations  
Faire-part, Registres. - Algèbre, Musique

## RENSEIGNEMENTS COMMERCIAUX

### Le Comptoir d'Informations

Grand-Pont, 18, LAUSANNE Tel. 22.972 - 22.035

La maison de toute confiance et moralité.



## S. A. FABRIQUES DE MEUBLES

### Horgen-Claris à Horgen

Maison suisse la plus importante pour

### AMEUBLEMENT

de Salles de concert, théâtres, cinémathogues, restaurants, cafés, salles à manger, vestibules, etc.

"Employez des  
**Chaines Galle**  
au lieu de courroies



Production augmentée  
Rendement 98%  
Demandez prix-courant et questionnaire s.v.pl.

**Fabrique de Chaines Galle à Luzerne. S. A.**

Téléphone Nos 21.696 & 24.565

**La publicité seule vous fera connaître...**

## Soudure électrique

(Conseils, dessins, calculs, etc.)

**L. BONNA**

Ing. élect. E. I. L.

Tél. 54.670

**Croix d'Or, 29 - GENÈVE**

**LINOLÉUMS** tous genres et toutes provenances, pour villas, cliniques, bureaux, etc.

**PLANCHÉOL** Planchers sans joints, bon marché, hygiéniques.

**ASPHALTAGES** de toitures, trottoirs, garages. Produits isolants.

**CAOUTCHOUC** pour sols et escaliers.

**CELOTEX**

Représentant pour le Canton de Vaud.

**GIROUD S. A.**

LAUSANNE, 10, Rue de Bourg

Tél. 22.040



# PAVATEX

PLAQUE ISOLANTE SUISSE  
de construction

PAVAG S. A. Succursale : **GENÈVE**  
Rue de la Rôtisserie



Isolation thermique très efficace.  
Intérieur confortable, grosse économie  
de combustible

**Immeuble locatif**  
à Rüschlikon

Architecte : M. David Suter, Zurich.

## Mastic métallique breveté

Remplaçant le plus avantageusement  
le plomb, le ciment, le soufre, à durcissement  
extra-rapide

Seule  
marque  
véritable



Livré  
exclusivement  
par

### Bachofen & C°, Uster

## Sagrave S. A., à Lausanne

Adresse : Case postale Ouchy — Téléphone 22.997

Bureau : Quai Bellerive, Ouchy.

### Spécialité de sables et graviers du lac pour béton armé

Importantes installations de triage et concassage produits  
bruts et concassés, triés ou tout venant en toutes granula-  
tions, pour toutes applications, petit gravier d'allée, sable  
moulu, tamisé à 2 mm. pour crépissages fins, enduits et  
jointoyages. — Poussière de roche (Filler) pour liant  
dans les mortiers bitumineux. — Entreprise de dragage,  
construction port, canaux, jetées, enrochements.

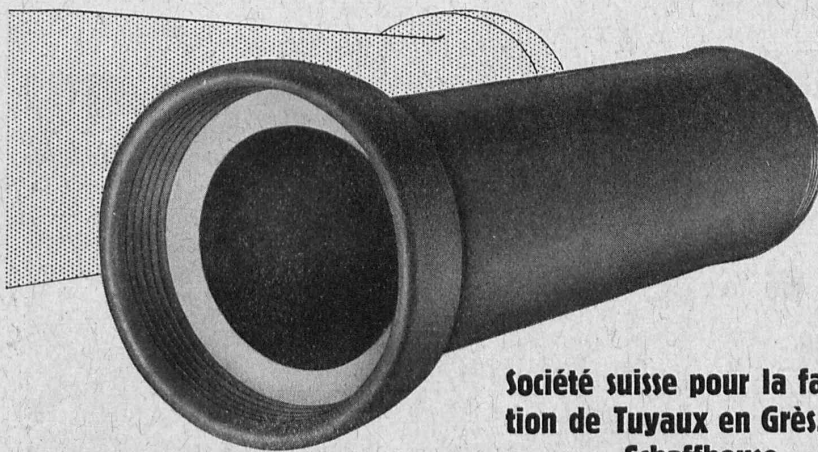
# LIEGE

Marque  
**Frigorite**

## LIEGE AGGLOMERE S.A. KAEPFNACH - HORGEN

Représentant: Louis Rossi, Archt. 11 Pl. St. François, LAUSANNE Tél. 26.201

# TUYAUX EN GRÈS



Absolument résistant aux acides.

Haute résistance à la pression et  
à l'usure.

Insensibles au gel.

Surfaces lisses.

Les meilleures conduites  
pour canalisations.

Société suisse pour la fabrica-  
tion de Tuyaux en Grès, S. A.,  
Schaffhouse

Fabrique de Grès  
d'Embrach, S. A.,  
Embrach (Ct. de Zurich)

BRULEUR  
PERFECTIONNE  
"OLEO"

ATELIERS  
H. CUENOD S.A.  
CHATELAINE-V.  
GENÈVE



## CHAUFFAGE AUTOMATIQUE AU MAZOUT

SILENCIEUX,  
SUR, PRECIS,  
ECONOMIQUE.

# Cuénod

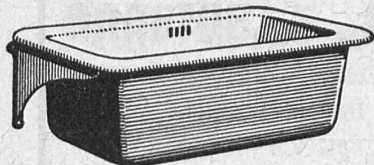
CUENOD-WERKE A.G.  
SIHLPORTE  
LOWENSTRASSE 5  
ZURICH



SOCIÉTÉ DES USINES DE **LOUIS DE ROLL** À GERLAFINGEN  
○○○ SUCCURSALE : **USINE DE KLUS** À KLUS CT. DE SOLEURE

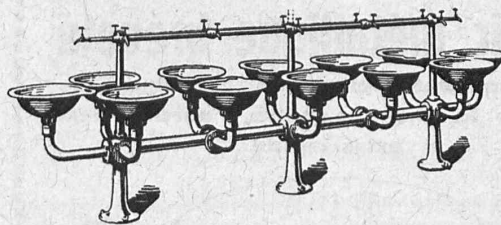


## Articles sanitaires en fonte émaillée, façon porcelaine



Catalogue N° 213 sur demande.

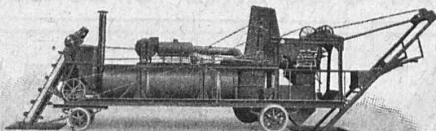
**Lavabos**  
Lavabos de toilette  
Lavabos en série  
Vidoirs - Eviers  
Bassins - Consoles  
Fontaines lave-mains  
**Eviers**  
pour installations en série, etc.



# CALORIE S. A.

**Chauffages centraux. - Ventilation. - Installations sanitaires.**  
**Brûleurs à huile.**

Lausanne. Genève, Montreux. Sion. Lyon. Fribourg. Bienne. Neuchâtel. La Chaux-de-Fonds



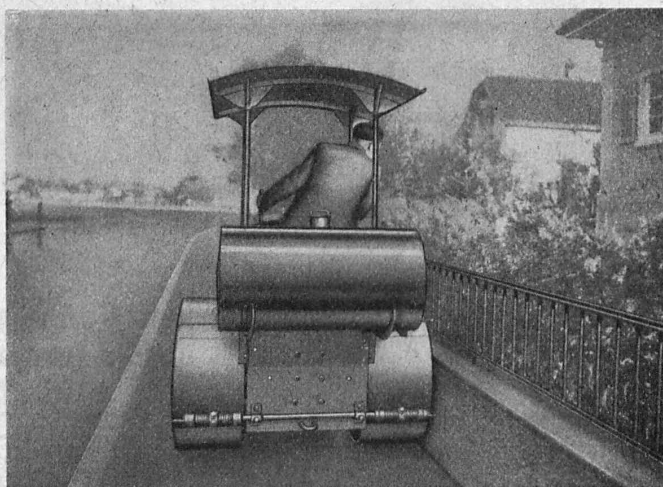
**Nouveau groupe sécheur-enrobeur  
pour béton de bitume et d'asphalte.**  
Rendement 7 tonnes/heure.

# U. AMMANN

**ATELIERS DE CONSTRUCTIONS S. A.**  
**LANGENTHAL** Tél. 78

**Tout le matériel pour la  
construction, l'entretien et  
la réfection des routes**

## **Matériel de voirie**



**Nous livrons tous les types de rouleaux**

**Rouleau trijante 3-4 tonnes, mazout ou essence.**