

Objektyp: **Advertising**

Zeitschrift: **Bulletin technique de la Suisse romande**

Band (Jahr): **60 (1934)**

Heft 11

PDF erstellt am: **13.09.2024**

### **Nutzungsbedingungen**

Die ETH-Bibliothek ist Anbieterin der digitalisierten Zeitschriften. Sie besitzt keine Urheberrechte an den Inhalten der Zeitschriften. Die Rechte liegen in der Regel bei den Herausgebern. Die auf der Plattform e-periodica veröffentlichten Dokumente stehen für nicht-kommerzielle Zwecke in Lehre und Forschung sowie für die private Nutzung frei zur Verfügung. Einzelne Dateien oder Ausdrucke aus diesem Angebot können zusammen mit diesen Nutzungsbedingungen und den korrekten Herkunftsbezeichnungen weitergegeben werden. Das Veröffentlichen von Bildern in Print- und Online-Publikationen ist nur mit vorheriger Genehmigung der Rechteinhaber erlaubt. Die systematische Speicherung von Teilen des elektronischen Angebots auf anderen Servern bedarf ebenfalls des schriftlichen Einverständnisses der Rechteinhaber.

### **Haftungsausschluss**

Alle Angaben erfolgen ohne Gewähr für Vollständigkeit oder Richtigkeit. Es wird keine Haftung übernommen für Schäden durch die Verwendung von Informationen aus diesem Online-Angebot oder durch das Fehlen von Informationen. Dies gilt auch für Inhalte Dritter, die über dieses Angebot zugänglich sind.

Ein Dienst der *ETH-Bibliothek*  
ETH Zürich, Rämistrasse 101, 8092 Zürich, Schweiz, [www.library.ethz.ch](http://www.library.ethz.ch)

<http://www.e-periodica.ch>

# BULLETIN TECHNIQUE DE LA SUISSE ROMANDE

ORGANE DE PUBLICATION DE LA COMMISSION CENTRALE POUR LA NAVIGATION DU RHIN  
ORGANE EN LANGUE FRANÇAISE DE LA SOCIÉTÉ SUISSE DES INGÉNIEURS ET DES ARCHITECTES

ainsi que de la Société vaudoise des Ingénieurs et des Architectes, de l'Association des Anciens Elèves de l'Ecole d'Ingénieurs de l'Université de Lausanne et des Groupes Romands de la G. e. P.

COMITÉ DE RÉDACTION. — Président : R. NEESER, ingénieur, à Genève. Secrétaire : EDM. EMMANUEL, ingénieur, à Genève.

MEMBRES. — *Fribourg* : MM. L. HERTLING, architecte ; A. ROSSIER, ingénieur ; R. DE SCHALLER, architecte. — *Vaud* : MM. C. BUTTICAZ, ingénieur ; EPITAUX, architecte ; E. JOST, architecte ; A. PARIS, ingénieur ; CH. THÉVENAZ, architecte. — *Genève* : MM. L. ARCHINARD, ingénieur ; E. ODIER, architecte. — *Neuchâtel* : MM. ED. ELSKES, ingénieur ; A. MÉAN, ingénieur cantonal ; E. PRINCE, architecte. — *Valais* : MM. J. COUCHEPIN, ingénieur, à Martigny ; HAENNY, ingénieur, à Sion.

RÉDACTION : H. DEMIERRE, ingénieur, VEVEY, Rue de la Madeleine, 15.

CONSEIL D'ADMINISTRATION DU BULLETIN TECHNIQUE : A. DOMMER, ingénieur, président. — G. EPITAUX, architecte. — M. IMER. — E. SAVARY, ingénieur.

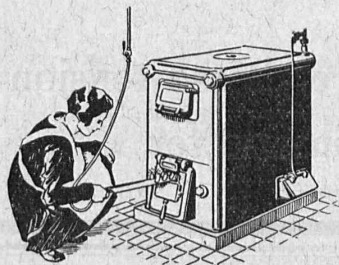
ADMINISTRATION : LIBRAIRIE F. ROUGE & C<sup>o</sup>, S. A., Rue Haldimand, 6, LAUSANNE

SOMMAIRE : Commission centrale pour la navigation du Rhin. — Résonance de l'oscillation dans une chambre d'équilibre, par Jules Calame, ingénieur-conseil, à Genève. — *Technologie du bâtiment* : Les conditions techniques d'un éclairage électrique économique. — *Urbanisme* : Modernisation des réseaux de tramways. — Confection rationnelle du béton. — Poutres continues et cadres métalliques. — *Chronique*. — *Sociétés* : Ingénieurs-conseils. — Société suisse des ingénieurs et des architectes. — Echange d'anciens élèves des Techniciens, de l'E.P.Z. et de l'Ecole d'ingénieurs de Lausanne, restés sans emploi après leurs études. — *Bibliographie*.



## Troesch & C<sup>o</sup> S.A., Berne

### Fabrique d'Appareils Sanitaires



# SULZER

## Chauffage central

### Service d'eau chaude

### Ventilation

**SULZER FRÈRES**, Société Anonyme, **WINTERTHUR**

Bureau à **Lausanne**: 11, rue du Midi, 11. — Téléphone : 23.367

**SONDAGES**

**FORAGES**

**FILTRES** SYSTÈME  
**PETER**

Société d'Entreprise de Forages et de Travaux S. A.

Tiefbohr- & Baugesellschaft A. G.

ZURICH, 53 Dreikönigstrasse

Téléphone 38.192

BERNE, 5 Werdtweg

Tél. Christoph 1.970

## G. WEBER S. A.

**LAUSANNE**

FONDÉE EN 1889

### Chauffages centraux

### Ventilations

### Brûleurs à huile

# FONDERIE PAUL PERRET & C<sup>ie</sup>, LAUSANNE

Rue de Genève - Tél. 22.660

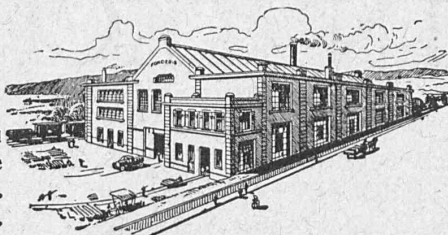
Maison fondée en 1895

Rue de Genève - Tél. 22.660

Maison fondée en 1895

## Fonderie de Fer

Fontes pour machines sur modèles et au trousseau, jusqu'à 10,000 kg. - Fontes de bâtiments et de voirie. Articles en séries. Fontes spéciales pour l'industrie chimique.



## Fonderie de Cuivre

Bronzes phosphoreux, aluminium et tous autres alliages. — Installation moderne. Machines à mouler. — Livraisons rapides.

# LA BANQUE CANTONALE VAUDOISE

met ses services à la disposition de

**MM. les INDUSTRIELS, COMMERÇANTS et PARTICULIERS**

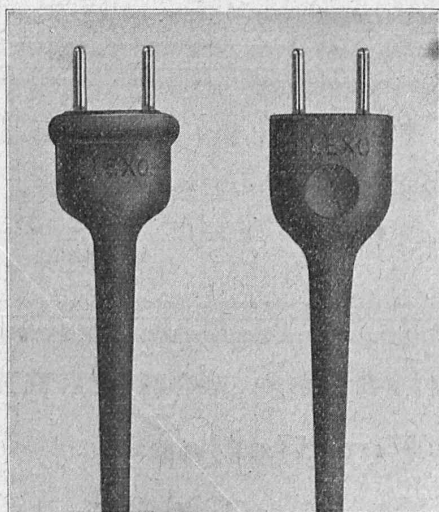
Toutes opérations de banque aux meilleures conditions.

# ENTREPRISE ÉLECTRIQUE

## C. ERNI & C<sup>IE</sup>

Av. des Bergières 37 LAUSANNE Téléphone 26 202

Construction de lignes aériennes de haute et basse tension et de lignes de contact pour chemins de fer



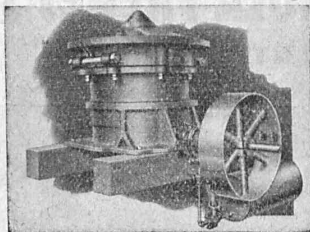
**S.A. des Câbleries & Tréfileries**  
**COSSONAY-GARE**

## Cordons "FLEXO"

pour appareils électriques transportables  
avec fiches incassables  
formant corps avec le cordon.



# Concasseurs "CLUS" à grand rendement



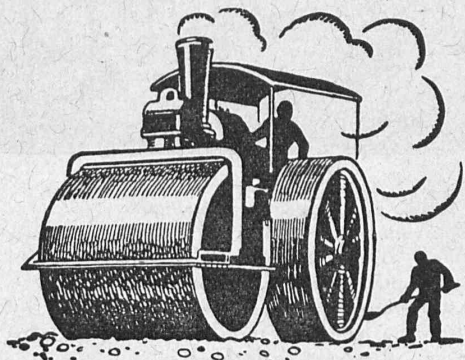
Concasseurs à balanciers simple ou double. — Concasseurs giratoires primaire ou secondaire. — Broyeurs à sable. — Machines à trier et laver le sable et le gravier. — Laveuses et Trieurs à inondation d'eau. Cribles vibratoires.

Installations complètes pour la préparation du sable et du gravier, pour tous rendements et exigences.

Renseignements et devis sur demande.

## ROBERT AEBI & Cie, S. A., ZURICH

Bureau technique - Fabrique de machines d'entreprises - Téléphone 31750

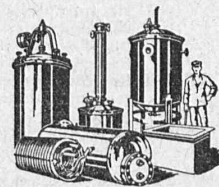


# LA STUAG

Chemin de Sévelin

Téléphone 32.241-42

## CHAUSSÉES MODERNES



**BOILERS, RÉSERVOIRS,  
RÉCIPIENTS D'EXPANSION  
CONDUITES**  
ainsi que tous travaux en  
tôle jusqu'à une épaisseur  
de 15 mm.

**H. Bertrams S. A., Bâle 13**

Rue des Vosges N° 101  
Téléphone Safran 4690 et 4699

## Société Suisse des Explosifs

Usine et siège à GAMSEN près Brigue (Valais)

Explosifs de sûreté :

# GAMSITE et SIMPLONITE

Dynamites à tous dosages

Dynamite „Antigel“

Mèches et Détonateurs

Tous accessoires pour le tir des Mines

Télégrammes : „Explosifs-Brigue“

Téléphone : N° 181, Brigue

**PLAQUES DE PROPRIÉTÉ  
EN CELLULOÏD**

**E.&W. SCHLUND**  
FABRIQUE D'ARTICLES EN CELLULOÏD  
ALTSTETTEN - ZURICH  
TÉLÉPHONE UTO 5009

Offres d'exploitation de Brevets d'invention  
**IMER & DE WURSTEMBERGER** ci-devant  
**E. IMER-SCHNEIDER** INGÉNIEUR CONSEIL GENEVE

Les propriétaires des brevets suisses suivants désirent entrer en relation avec des fabricants suisses, en vue de la fabrication des articles brevetés, et seraient disposés à céder des licences d'exploitation ou à vendre leurs brevets.

- N° 107 655, Donald Macadie, pour : « Instrument de mesure électrique à bobine mobile ».
- N° 133 219, Monotype Corporation Limited, pour : « Pompe à métal liquide pour machines à couler les caractères typographiques ».
- N° 134 083, Société des Usines Chimiques Rhône-Poulenc, pour : « Procédé de fabrication du manganate de potasse ».
- N° 134 962, Hinz Fabrik G. m. b. H., pour : « Reiter für flache Gegenstände, wie Blätter, Platten, Karten u. dgl. ».
- N° 141 150, Allen West & Co. Ltd. & Allen West, pour : « Interrupteur à huile ».
- N° 141 302, Thos. Firth & Sons Limited, pour : « Appareil, ustensile ou autre objet résistant aux acides et autres agents chimiques, destiné en particulier à être employé dans des installations chimiques » (Pour ce brevet, seules des licences d'exploitation sont offertes).
- N° 154 014, Société Générale Isothermos, pour : « Dispositif de réglage automatique des tringles de timoneries de freins ».
- N° 154 545, Fabrique Nationale d'Armes de Guerre, pour : « Arme à feu automatique ».

Prière d'adresser les offres ou propositions à MM. Imer & de Wurstemberger, ci-devant E. Imer-Schneider, Ingénieur-Conseil, 14, rue du Mont-Blanc, à Genève, qui les transmettront à qui de droit.

**S. T. S.** Schweizer Technische Stellenvermittlung  
 Service Technique Suisse de placement  
 Servizio Tecnico Svizzero di collocamento  
 Swiss Technical Service of employment

ZÜRICH, Tiefenhöfe 11 — Telefon: Selnau 23.75 — Telegramme: INGENIEUR ZÜRICH

Gratuit pour tous les employeurs.

**Nouveaux emplois vacants :**

Maschinen-Abteilung.

- 245. Parfumerie-Chemiker. Schweiz.
- 247. Dipl. Ingenieur II. ev. I. Klasse für Abt. Bahnbau. Verlangt: gründl. Kenntn. der mechan. Sicherungsanlagen und Gewandheit in der Ausfertigung der hiezu erforderl. Ausführungspläne. Muttersprache deutsch, Kenntn. d. französ. Baldmögl. Offerten bis 21. Mai.
- 253. Dipl. Maschinen-Techniker als Betriebsassistent, mit einigen Jahren Betriebspraxis in grösserer Fabrik. Beherrschung d. französ. Sprache, militärdienstpflichtig, Alter 26—32 Jahre. Ostschweiz.
- 255. Maschinen-Ingenieur oder Techniker als Betriebsleiter französ. Bedingung. Frankreich.
- 257. Ingenieur oder Techniker, bewandert in Montage von Dampfkesseln und industriellen Feuerungsanlagen. Schweiz.
- 261. Erfahrener Betriebsleiter mit eingehenden Kenntnissen im Telephon- und Radiobau, dipl. Deutsch und italienisch perfekt. Bedeutende Telephon- und Radiofabrik in Italien.
- 263. Jung. Ingenieur oder Techniker als Stütze der Direktion. 3 Landessprachen.
- 229. Tüchtiger Betriebs-Techniker, gut bewandert im Akkordwesen und Vorrichtungsbau, der sich zur Führung einer Werkstätte eignet, in kleinerer Maschinenfabrik der Westschweiz.
- 255a. Ingenieur oder Techniker mit Erfahrung auf Kühlanlagen. Deutsche Schweiz.
- 269. Elektro-Ingenieur erfahren in Konstruktion von elektrotechn. Prüfapparaten für Autobeleuchtung und für den Bau v. Gleichrichtern. Deutsche Schweiz.

Les réponses aux annonces ci-dessus doivent être adressées au Service Technique Suisse de Placement à Zurich, et non à la Société Suisse d'Édition (Indicateur Vaudois). Les offres ne seront transmises qu'après l'inscription au S. T. S.

**Important matériel d'entreprise**

toutes machines et outillage en état, à vendre ou à louer. S'adr. Dépôts Couchepin, Dubuie & C<sup>ie</sup>, à Bex. Tél. 52.35 ou 53.70.

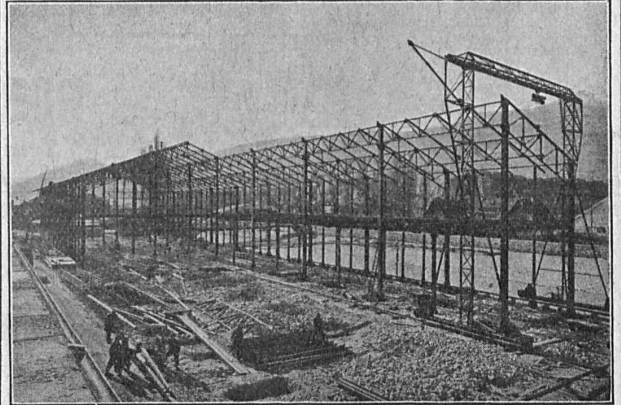
**RENSEIGNEMENTS COMMERCIAUX**  
**Le Comptoir d'Informations**

Grand-Pont, 18, LAUSANNE Tel. 22.972 - 22.035  
 La maison de toute confiance et moralité.

**Ateliers de Constructions métalliques et mécaniques**

**GIOVANOLA FRÈRES S. A.**

**MONTHEY (Suisse)**



- Ponts et charpentes métalliques.
- Constructions entièrement soudées par procédé électrique.
- Ponts roulants. Grues. Vannes. Chaudronnerie en fer.
- Conduite forcée. :: Gazomètres.
- Réservoirs et appareils mélangeurs.
- Cuves à huile pour transformateurs.
- Serrurerie en bâtiment.

**Huile spéciale p<sup>r</sup> moules et coffres à béton**

**ALBE CO**

rend la surface du béton tout à fait lisse, donne au bois des moules une surface lisse et imperméable, empêche le ciment de pénétrer dans le bois, et le bois d'adhérer au béton.  
 Economise le matériel.  
 Fr. 35.— les 100 kg. par fût d'env. 170 kg. net franco gare Bâle, emballage non compris.  
 1 l. d'huile suffit pour 4 m<sup>2</sup>.  
 Références de premier ordre à disposition.

**Aib. ERB & C<sup>ie</sup>**  
**BALE - Tél. 22.419**  
 Huiles et graisses industrielles.

Le titulaire des brevets suisses ci-après désire entrer en relations avec des industriels suisses en vue de la mise en œuvre de son invention :

- N° 149.290 du 7 mai 1930 : « Dispositif électrique de démarrage pour véhicules automobiles. »
- N° 159.083 du 27 mai 1930 : « Dispositif électrique de démarrage pour véhicules automobiles. »

Prière d'adresser offres et propositions à l'Office de Brevets **A. Bugnion**, 20, rue de la Cité, Genève, qui les transmettra à qui de droit.



**Chauffage central**

Installation de cuisines  
**Armand PAHUD & C<sup>ie</sup>**  
**ROLLE**

Maison fondée en 1897

**Brevets d'Inventions**

Cabinet L. FLESCHE, Ingénieur-Conseil,  
 2, Grand-Chêne, LAUSANNE Téléph. 29.105  
 Fondé en 1910.

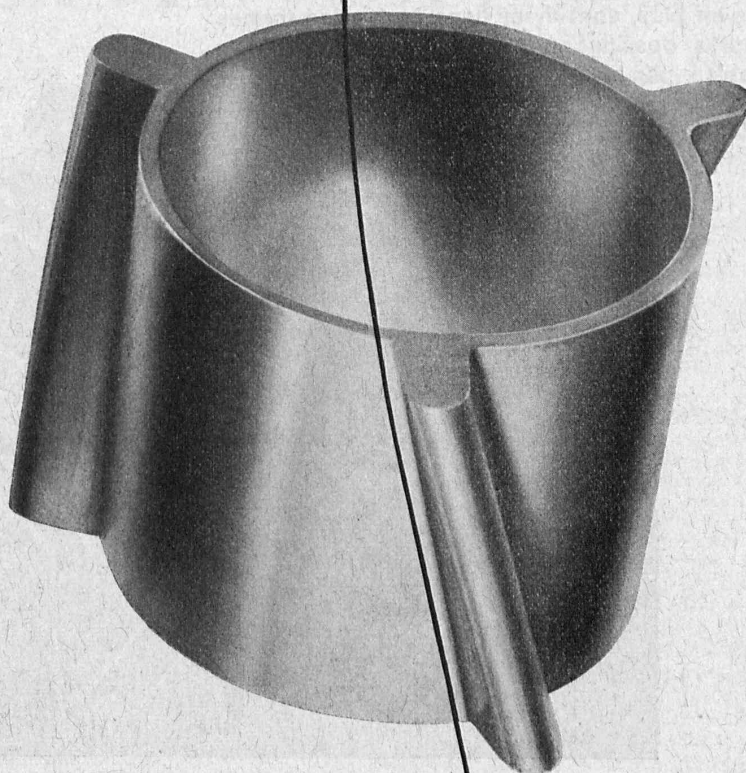
**BAUMGARTNER & C<sup>ie</sup> S. A.**

LAUSANNE

Papiers tous genres



•MD

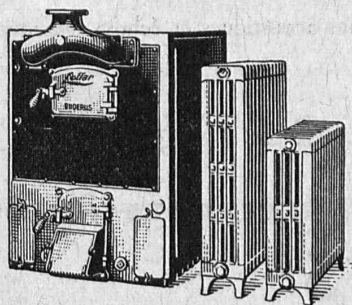


Comment produirez-vous cette pièce de précision, avec ses nervures hélicoïdales ?

Pourriez-vous y arriver en une seule opération et en quelques secondes ? Cette pièce est homogène et interchangeable; sa matière est absolument saine et inaltérable, ses surfaces parfaitement lisses. C'est par le procédé du matriçage à chaud, avec notre outillage de précision, que nous fabriquons cette pièce rationnellement et à un prix très bas. Pour vos pièces de série, consultez-nous.

# THÉCLA

Société Anonyme St. Ursanne. Téléphone 3155 et 3156



## Les Chaudières Buderus-Lollar

ont fait leurs preuves depuis plus de 40 ans.

Elles allient le maximum de rendement à la meilleure économie.

Plus de 3000 à feu en Suisse. — Références de 1<sup>er</sup> ordre.

Représentants généraux pour Suisse et France

### H. HUBER & Co., Genève

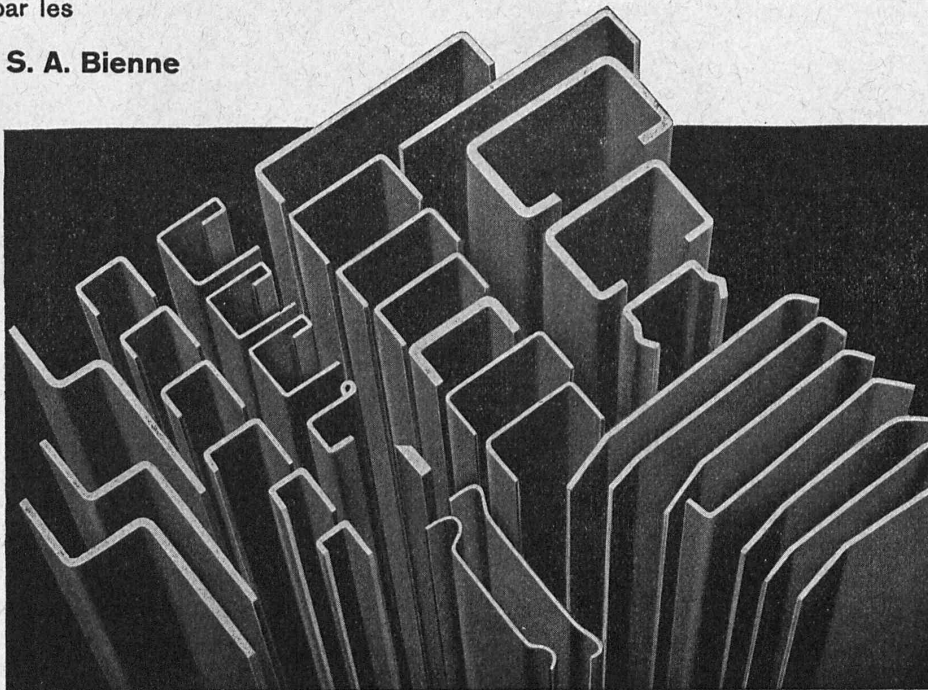
Case Mont-Blanc

**Grands stocks à Genève et Bâle**

## Les Profils Spéciaux pour la Construction

demandés de plus en plus, sont livrés dans toutes les formes courantes et d'après dessins ou modèles en exécution et qualité irréprochables, par les

**Tréfileries Réunies S. A. Bienne**



---

## *Les appareils de mesure Siemens destinés à la technique de l'électro-communication*

vous rendent accessibles toutes mesures du domaine des fréquences phoniques et radio.

Nous livrons :

Oscillateurs de mesure avec filtres et fréquencemètres ;

Instruments et appareils pour la mesure des tensions, courants, affaiblissements, niveaux de transmission et impédances, du domaine des fréquences phoniques (30 à 10,000 cycles),

des fréquences de la téléphonie à courant porteur (10 à 50 kilocycles),

des radio-fréquences (150 à 1500 kilocycles).

Nous construisons en outre :

Appareils de mesure électro-acoustiques, pour la détermination des bruits, pressions acoustiques et échos, ainsi que pour l'analyse des sons et l'évaluation du facteur de distorsion non-linéaire.

*En mesurant, vous vous épargnez du travail, du temps et de l'argent.*



**SOCIÉTÉ ANONYME DES PRODUITS ELECTROTECHNIQUES**

# **SIEMENS**

**Département SIEMENS & HALSKE, LAUSANNE**

---