

Objektyp: **Advertising**

Zeitschrift: **Bulletin technique de la Suisse romande**

Band (Jahr): **60 (1934)**

Heft 1

PDF erstellt am: **12.07.2024**

Nutzungsbedingungen

Die ETH-Bibliothek ist Anbieterin der digitalisierten Zeitschriften. Sie besitzt keine Urheberrechte an den Inhalten der Zeitschriften. Die Rechte liegen in der Regel bei den Herausgebern.

Die auf der Plattform e-periodica veröffentlichten Dokumente stehen für nicht-kommerzielle Zwecke in Lehre und Forschung sowie für die private Nutzung frei zur Verfügung. Einzelne Dateien oder Ausdrucke aus diesem Angebot können zusammen mit diesen Nutzungsbedingungen und den korrekten Herkunftsbezeichnungen weitergegeben werden.

Das Veröffentlichen von Bildern in Print- und Online-Publikationen ist nur mit vorheriger Genehmigung der Rechteinhaber erlaubt. Die systematische Speicherung von Teilen des elektronischen Angebots auf anderen Servern bedarf ebenfalls des schriftlichen Einverständnisses der Rechteinhaber.

Haftungsausschluss

Alle Angaben erfolgen ohne Gewähr für Vollständigkeit oder Richtigkeit. Es wird keine Haftung übernommen für Schäden durch die Verwendung von Informationen aus diesem Online-Angebot oder durch das Fehlen von Informationen. Dies gilt auch für Inhalte Dritter, die über dieses Angebot zugänglich sind.

Ein Dienst der *ETH-Bibliothek*
ETH Zürich, Rämistrasse 101, 8092 Zürich, Schweiz, www.library.ethz.ch

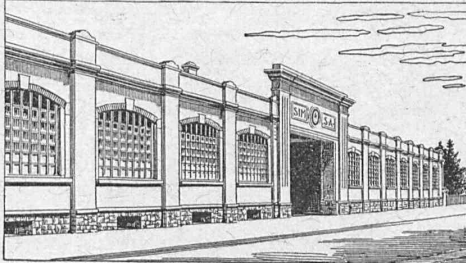
<http://www.e-periodica.ch>

LA BANQUE CANTONALE VAUDOISE

met ses services à la disposition de

MM. les INDUSTRIELS, COMMERÇANTS et PARTICULIERS

Toutes opérations de banque aux meilleures conditions.



Etablissements SIM S.A. MORGES

Fonderie de fer et aluminium.

Fontes moulées en tous genres.

Fontes spéciales pour les industries chimiques et automobiles.

LIVRAISON RAPIDE



S. A. FABRIQUES DE MEUBLES Horgen-Glaris à Horgen

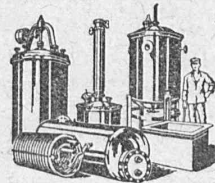
Maison suisse la plus importante pour

AMEUBLEMENT

de Salles de concert, théâtres, cinématographes, restaurants, cafés, salles à manger, vestibules, etc.

UN ATOUT pour les annonceurs du Bulletin technique :
Les nouveautés, Informations diverses, Affaires à l'étude

supplément commercial réservé aux maisons utilisant ce journal pour leur publicité. A paraître prochainement.



**BOILERS, RÉSERVOIRS,
RÉCIPIENTS D'EXPANSION
CONDUITES**
ainsi que tous travaux en
tôle jusqu'à une épaisseur
de 15 mm.

H. Bertrams S. A., Bâle 13

Rue des Vosges N° 101
Téléphone Safran 4690 et 4699

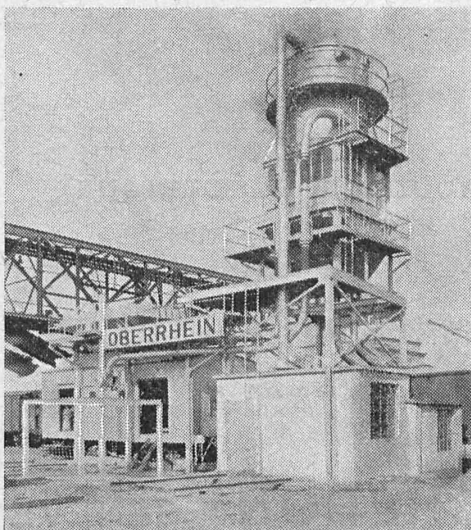
"Employez des
Chaines Galle
au lieu de courroies



Production
augmentée
Rendement 98%
Demandez prix-
courant et
questionnaire s.v.pl.

Fabrique de Chaines Galle
à **Luzerne. S.A.**

Téléphone Nos 21.696 & 24.565



DAVERIO

& Cie S.A.

ZURICH

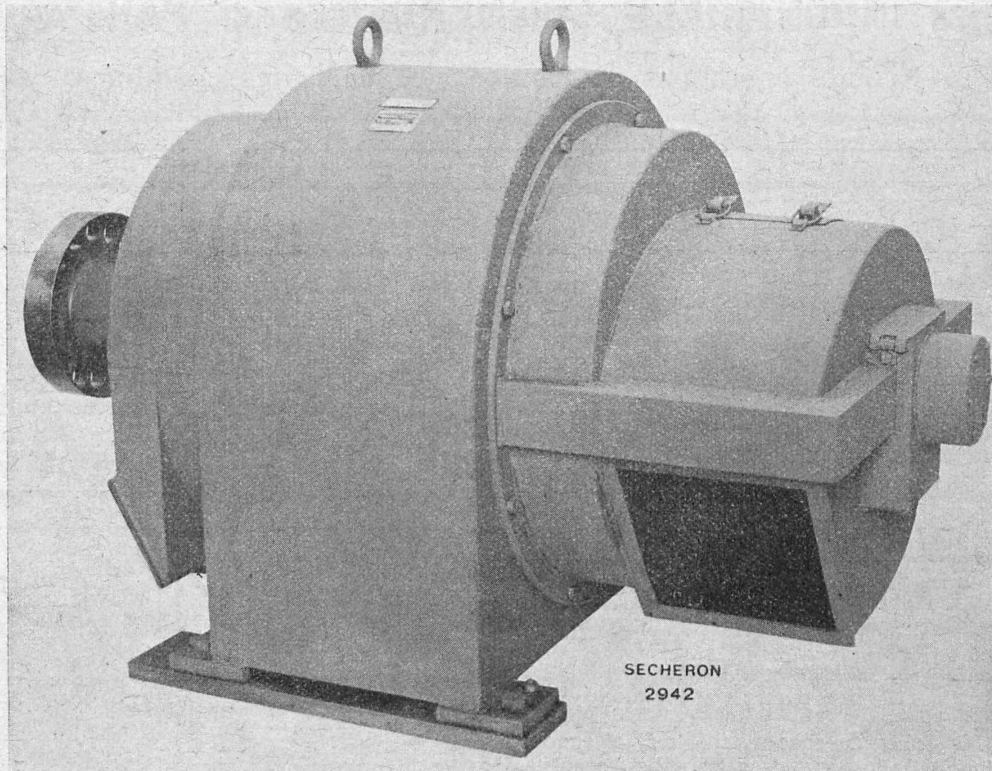
D é c h a r g e m e n t

PNEUMATIQUE

d e b a t e a u x

Installation fonctionnant dans le Port de Petit-Huningue (Bâle)

SÉCHERON



*Moteur asynchrone triphasé de puissance moyenne
type fermé-ventilé, pour accouplement direct à une pompe hydraulique.
Carcasse, protections et paliers en tôles et profilés assemblés par soudage à l'arc électrique.*

TRANSFORMATEURS MACHINES ROTATIVES

TRACTION ÉLECTRIQUE

APPAREILS ET MACHINES POUR LE SOUDAGE ÉLECTRIQUE

ÉLECTRODES „EXOTHERME”

POUR COURANTS CONTINU ET ALTERNATIF

S.A. DES ATELIERS DE SÉCHERON - GENÈVE



Luxram
STANDARD

*intérieurement
dépotée*

LA NOUVELLE
LAMPE PER-
FECTIONNEE

S. A. LUMIERE, GOLDAU

CENDRES & MÉTAUX S. A.
Or, Argent
Platine

SOUDURES ARGENT
POUR TOUS USAGES

SOUDURE
Spéc. pour scie à ruban
BIENNE



Marque de fabrication
Palier échauffé

Marque de fabrication
Palier refroidi

pendant la marche au moyen de la graisse
ou de l'huile réfrigérante Brun.

Ed. BRUN
WÆDENSWIL (Zurich) 20

FABRIQUE SPÉCIALE DE PRODUITS POUR LA TREMPÉ
POUR LA SOUDURE ORDINAIRE ET A L'AUTOGÈNE,
ET DE PRODUITS CHIMIQUES



**PLAQUES DE PROPRIÉTÉ
EN CELLULOÏD**

E. & W. SCHLUND
FABRIQUE D'ARTICLES EN CELLULOÏD
ALTSTETTEN - ZÜRICH
TÉLÉPHONE UTO 5009



Wagonnets et chariots

Nous construisons une grande variété de wagonnets et de chariots adaptés au service de vos ateliers, de votre magasin, votre cour et votre chaufferie.

Nous fabriquons des rails et des plaques tournantes fort pratiques, ainsi que des pièces détachées de voitures, roues et galets pivotants par exemple. Signalons enfin notre spécialité la plus moderne, les

Chariots électriques

OEHLER AARAU
USINES DE TRANSPORT, ACIER COULÉ
USINES MÉTALLURGIQUES OEHLER & CIE. S. A.

S. T. S.

Schweizer. Technische Stellenvermittlung
Service Technique Suisse de placement
Servizio Tecnico Svizzero di collocamento
Swiss Technical Service of employment

ZÜRICH, Tiefenhöfe 11 — Telephone: Sehnau 23.75 — Telegramme: INGENIEUR ZÜRICH

Gratuit pour tous les employeurs.

Nouveaux emplois vacants :

Maschinen-Abteilung.

651. *Betriebs-Ingenieur*, dipl. Hütten-Ingenieur auf Nichteisen-Metalle für Betriebsleitung von Giesserei, Walzwerk, Drahtzieherei und Verseilerei. Dauerstelle. Schweiz.

653. *Maschinen-Ingenieur-Konstrukteur* durchaus tüchtig und Selbständig in Samitz-Kettfaden-Einziehmaschinen. Dauerstelle. Ostschweiz.

655. *Maschinen-Ingenieur* durch auserfahren spez. mit der Durchführung von *Versuchen* mit Schiffsdieselmotoren. Dauerstelle. Schweiz.

657. Dipl. *Maschinen-Ingenieur* als Spezialist für Luftkonditionierung. Dauerstelle. Deutsche Schweiz.

661. *Chemiker* wissenschaftlich und praktisch durchgebildet, mit mehrjähriger prakt. Erfahrung in der Oellackfabrikation. Schweiz.

579. Dipl. *Maschinen-Ingenieur* mit spez. Erfahrung in Konstrukt. und Fabrikation von Wasserturbinen und Papiermaschinen, als technischer Direktor. Beherrschung der italien. Sprache Bedienung. Italien.

595. *Maschinen-Ingenieur* oder qualifizierter Techniker 30-35 J. für Projektierung von Neukonstruktionen und Ausbau der vorhandenen. Schweiz.

673. *Ingenieur* für Fabrikation von Leitungsdrähten und Kabeln für die Elektro-Industrie. Dauerstelle. Schweiz.

675. *Ingenieur-Konstrukteur*, berufstüchtiger Spezialist auf Koks-trockenkühlung. Dauerstelle. Deutsche Schweiz.

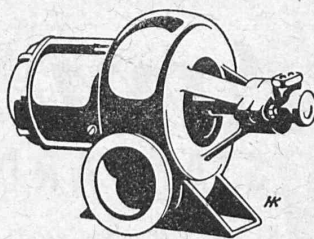
677. *Textil-Ingenieur* selbständig, für die Verkaufsabteilung einer grösseren Maschinenfabrik. Schweiz.

Bau-Abteilung.

Dipl. *Bau-Ingenieur* nur erstklass. sicherer Statiker und sauberer gewandt.

660. *Ingenieur* Spezialist für Tiefbohrungen, Mineralsprudelbohrungen, Injektionsbohrungen, Grundwassersenkungen, Trockenlegung von Baugruben, Brunnenbauten, etc. Deutsche Schweiz.

Les réponses aux annonces ci-dessus doivent être adressées au Service Technique Suisse de Placement à Zurich, et non à la Société Suisse d'Édition (Indicateur Vaudois). Les offres ne seront transmises qu'après l'inscription au S. T. S.



Chauffage à huile

Le rendement de votre installation augmente si vous employez la

Soufflerie silencieuse

Meidinger

avec pompe à huile adossée.

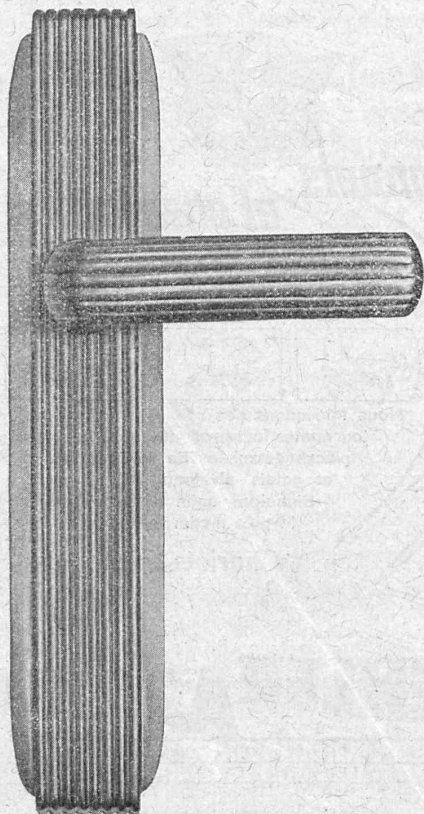
Fermeture automatique de l'entrée d'air à l'arrêt de la soufflerie. (Système breveté).

Demandez notre tarif FHZ 1405



H. Meidinger & Co, Bâle 4

Représentant : L.-E. Golay, Ingénieur, Genève
11, Rue du Mont-Blanc - Tél. 26.329



MISTEL & BAUR

LAUSANNE

GRAND ASSORTIMENT
EN
POIGNÉES DE PORTES
ET FENÊTRES

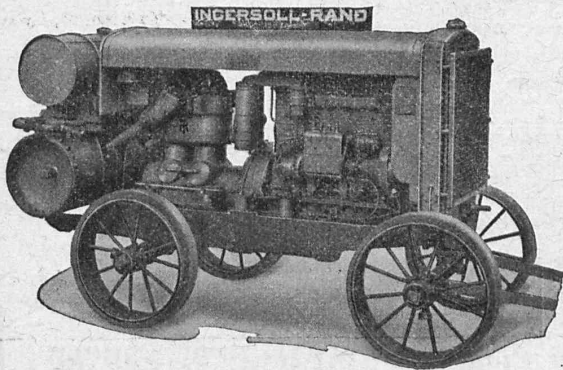
SERRURES DE SURETÉ
AVEC
COMBINAISON DE PASSEPARTOUT
SYSTEMES : YALE, B.K.S., ETC.

Les compresseurs transportables avec moteur à HUILE LOURDE

construits par les plus vastes usines mondiales

INGERSOLL-RAND

sont le produit d'essais approfondis réunissant un maximum d'avantages :



- 1° Mise en marche instantanée à l'huile lourde;
- 2° Poids du groupe et consommation d'huile de graissage non supérieurs à ceux d'un groupe à essence;
- 3° Installation ne nécessitant aucun entretien spécial et pouvant être également mise en marche par un personnel non qualifié;
- 4° Moteur à huile lourde à carburation effectivement complète et marchant silencieusement.

La marque INGERSOLL - RAND est une garantie de qualité et assure le plus grand rendement.

Un tel groupe vous permet de soumissionner avec succès à tous les travaux nécessitant l'air comprimé et de les exécuter rationnellement.

Un essai gratuit et sans obligation est dans votre intérêt.

VENTE EXCLUSIVE POUR LA SUISSE :

BUREAU TECHNIQUE
ROBERT AEBI & CIE. S.A. ZURICH
FABRIQUE DE MACHINES D'ENTREPRISES

FONDERIE PAUL PERRET & C^{ie}, LAUSANNE

Rue de Genève - Tél. 22.660

Maison fondée en 1895

Rue de Genève - Tél. 22.660

Fonderie de Fer

Fontes pour machines sur modèles et au trousseau, jusqu'à 10,000 kg. - Fontes de bâtiments et de voirie. Articles en séries. Fontes spéciales pour l'industrie chimique.



Fonderie de Cuivre

Bronzes phosphoreux, aluminium et tous autres alliages. — Installation moderne. Machines à mouler. — Livraisons rapides.

Société Suisse des Explosifs

Usine et siège à GAMSEN près Brigue (Valais)

Explosifs de sûreté :

GAMSITE et SIMPLONITE

Dynamites à tous dosages
Dynamite „Antigel“
Mèches et Détonateurs

Tous accessoires pour le tir des Mines

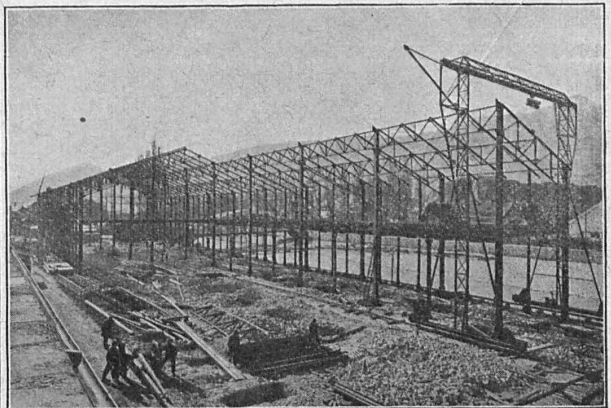
Télégrammes : „Explosifs-Brigue“

Téléphone : N° 181, Brigue

Ateliers de Constructions métalliques et mécaniques

GIOVANOLA FRÈRES S. A.

MONTHEY (Suisse)



Ponts et charpentes métalliques.
Constructions entièrement soudées par procédé électrique.
Ponts roulants. Grues. Vannes. Chaudronnerie en fer.
Conduite forcée. :: Gazomètres.
Réservoirs et appareils mélangeurs.
Cuves à huile pour transformateurs.
Serrurerie en bâtiment.



SOCIÉTÉ DES USINES DE **LOUIS DE ROLL** À GERLAFINGEN | | | | |
 ○ ○ ○ SUCCURSALE : **USINE DE KLUS** À KLUS CT. DE SOLEURE



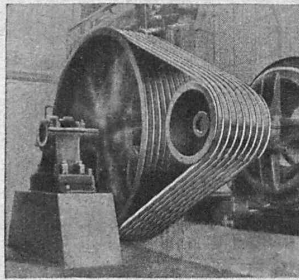
La Transmission par
 courroies trapézoïdales
 en caoutchouc cordé

TEXROPE - KLUS

(brevetée)



Commande
 de compresseur
 125 CV.



Transmission de sécurité et de longue vie.
 Pour toutes applications.

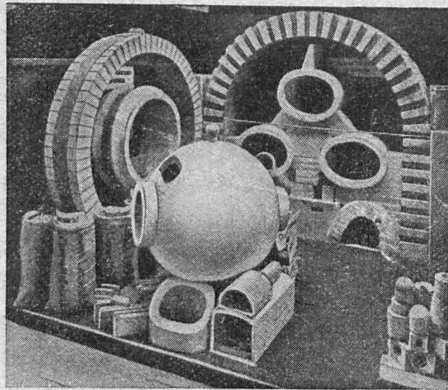
Pour toutes puissances.

Courts entre-axes, grands Rapports, Econo-
 mie de place. Remplace les chaînes et
 les galets-tendeurs.

Rendement élevé (jusqu'à 97 %).

Aucun glissement, même en période d'à-
 coups ou en marche réversible.

N'exige aucun entretien.



Fabrique de Produits Réfractaires Lausen S. A.

Fondée en 1872 **Lausen (Bâle-Camp.)** Téléphone N° 27

Matériaux réfractaires à l'usage de toutes les industries
 et pour tous genres de fours.

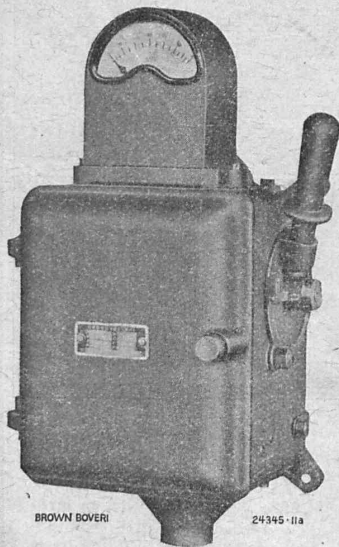
PRODUITS RÉSISTANT AUX ACIDES

Exposition Nationale Berne 1914 : Médaille d'or

S^{té} A^{n.} BROWN, BOVERI & C^{ie}, BADEN

Bureaux techniques :

Baden, Bâle, Berne, Lausanne



BROWN BOVERI

24345-11a

Coffret de manœuvre à déclencheurs
 thermiques type LC2e, 64 A.

**Eviter des interruptions de service, c'est
 améliorer le rendement**

Seuls les bons coffrets de manœuvre à protection
 thermique permettent la remise en service immé-
 diate après chaque fonctionnement et donnent
 pleine satisfaction.

**Les coffrets de manœuvre Brown Boveri
 à déclencheurs thermiques**
 livrables pour intensités de 1 à 640 A sont
éprouvés depuis des années

Descriptions et offres sur demande.