

Objekttyp: **FrontMatter**

Zeitschrift: **Bulletin technique de la Suisse romande**

Band (Jahr): **60 (1934)**

Heft 13

PDF erstellt am: **12.07.2024**

### **Nutzungsbedingungen**

Die ETH-Bibliothek ist Anbieterin der digitalisierten Zeitschriften. Sie besitzt keine Urheberrechte an den Inhalten der Zeitschriften. Die Rechte liegen in der Regel bei den Herausgebern. Die auf der Plattform e-periodica veröffentlichten Dokumente stehen für nicht-kommerzielle Zwecke in Lehre und Forschung sowie für die private Nutzung frei zur Verfügung. Einzelne Dateien oder Ausdrucke aus diesem Angebot können zusammen mit diesen Nutzungsbedingungen und den korrekten Herkunftsbezeichnungen weitergegeben werden. Das Veröffentlichen von Bildern in Print- und Online-Publikationen ist nur mit vorheriger Genehmigung der Rechteinhaber erlaubt. Die systematische Speicherung von Teilen des elektronischen Angebots auf anderen Servern bedarf ebenfalls des schriftlichen Einverständnisses der Rechteinhaber.

### **Haftungsausschluss**

Alle Angaben erfolgen ohne Gewähr für Vollständigkeit oder Richtigkeit. Es wird keine Haftung übernommen für Schäden durch die Verwendung von Informationen aus diesem Online-Angebot oder durch das Fehlen von Informationen. Dies gilt auch für Inhalte Dritter, die über dieses Angebot zugänglich sind.

Ein Dienst der *ETH-Bibliothek*  
ETH Zürich, Rämistrasse 101, 8092 Zürich, Schweiz, [www.library.ethz.ch](http://www.library.ethz.ch)

<http://www.e-periodica.ch>

# BULLETIN TECHNIQUE DE LA SUISSE ROMANDE

ORGANE DE PUBLICATION DE LA COMMISSION CENTRALE POUR LA NAVIGATION DU RHIN  
ORGANE EN LANGUE FRANÇAISE DE LA SOCIÉTÉ SUISSE DES INGÉNIEURS ET DES ARCHITECTES

ainsi que de la Société vaudoise des Ingénieurs et des Architectes, de l'Association des Anciens Elèves de  
l'École d'Ingénieurs de l'Université de Lausanne et des Groupes Romands de la G. e. P.

COMITÉ DE RÉDACTION. — Président : R. NEESER, ingénieur, à Genève. Secrétaire : EDM. EMMANUEL, ingénieur, à Genève.

MEMBRES. — *Fribourg* : MM. L. HERTLING, architecte ; A. ROSSIER, ingénieur ; R. DE SCHALLER, architecte. — *Vaud* : MM. C. BUTTICAZ, ingénieur ; EPITAUX, architecte ; E. JOST, architecte ; A. PARIS, ingénieur ; CH. THÉVENAZ, architecte. — *Genève* : MM. L. ARCHINARD, ingénieur ; E. ODIER, architecte. — *Neuchâtel* : MM. ED. ELSKES, ingénieur ; A. MÉAN, ingénieur cantonal ; E. PRINCE, architecte. — *Valais* : MM. J. COUCHEPIN, ingénieur, à Martigny ; HAENNY, ingénieur, à Sion.

RÉDACTION : H. DEMIERRE, ingénieur, VEVEY, Rue de la Madeleine, 15.

CONSEIL D'ADMINISTRATION DU BULLETIN TECHNIQUE : A. DOMMER, ingénieur, président. — G. EPITAUX, architecte. — M. IMER. — E. SAVARY, ingénieur.

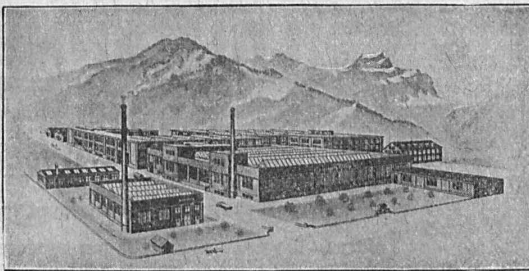
ADMINISTRATION : LIBRAIRIE F. ROUGE & C<sup>o</sup>, S. A., Rue Haldimand, 6, LAUSANNE

SOMMAIRE : Commission centrale pour la navigation du Rhin. — Le funiculaire Davos-Parsenn, par A.-E. Muller. — Un théoricien de l'architecture nouvelle. — *Chronique genevoise*. — *Chronique lausannoise*. — Société suisse des ingénieurs et des architectes : Section genevoise. — *Supplément commercial*.



## Troesch & C<sup>o</sup> S.A., Berne

Fabrique d'Appareils Sanitaires



### TUBES ISOLANTS TUBES EN ACIER



Fils et câbles isolés - Cordons souples - Fils émaillés  
Fils sous coton, papier ou soie  
Articles techniques et tuyaux en caoutchouc

**TAPIS ET PLANCHER EN CAOUTCHOUC**  
**MANUFACTURE SUISSE DE CABLES  
ET CAOUTCHOUC**

**ALTDORF - URI**

Dépôts : LAUSANNE - GENÈVE

Téléphones : 24.403 25.200

**SONDAGES**

**FORAGES**

**FILTRES** SYSTÈME PETER

Société d'Entreprise de Forages et de Travaux S. A.

Tiefbohr- & Baugesellschaft A. G.

ZURICH, 53 Dreikönigstrasse

Téléphone 38.192

BERNE, 5 Werdtweg

Tél. Christoph 1.970

**G. WEBER S. A.**

**LAUSANNE**

FONDÉE EN 1889

**Chauffages centraux**

**Ventilations**

**Brûleurs à huile**