

Objektyp: **Advertising**

Zeitschrift: **Bulletin technique de la Suisse romande**

Band (Jahr): **60 (1934)**

Heft 14

PDF erstellt am: **09.08.2024**

Nutzungsbedingungen

Die ETH-Bibliothek ist Anbieterin der digitalisierten Zeitschriften. Sie besitzt keine Urheberrechte an den Inhalten der Zeitschriften. Die Rechte liegen in der Regel bei den Herausgebern. Die auf der Plattform e-periodica veröffentlichten Dokumente stehen für nicht-kommerzielle Zwecke in Lehre und Forschung sowie für die private Nutzung frei zur Verfügung. Einzelne Dateien oder Ausdrucke aus diesem Angebot können zusammen mit diesen Nutzungsbedingungen und den korrekten Herkunftsbezeichnungen weitergegeben werden. Das Veröffentlichen von Bildern in Print- und Online-Publikationen ist nur mit vorheriger Genehmigung der Rechteinhaber erlaubt. Die systematische Speicherung von Teilen des elektronischen Angebots auf anderen Servern bedarf ebenfalls des schriftlichen Einverständnisses der Rechteinhaber.

Haftungsausschluss

Alle Angaben erfolgen ohne Gewähr für Vollständigkeit oder Richtigkeit. Es wird keine Haftung übernommen für Schäden durch die Verwendung von Informationen aus diesem Online-Angebot oder durch das Fehlen von Informationen. Dies gilt auch für Inhalte Dritter, die über dieses Angebot zugänglich sind.

SULZER

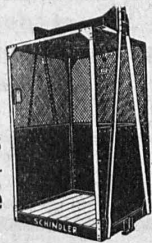
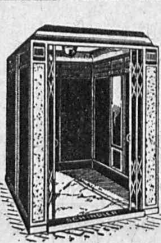
Pompes centrifuges

pour stations de distribution d'eau municipales et communales, toutes exploitations agricoles et industrielles, installations d'accumulation, alimentation de chaudières, irrigation et drainage, service d'incendie, pompage d'eaux d'égout et fonçage de mines. Pompes domestiques à fonctionnement automatique. Pompes sur chariots.

Ventilateurs

hélicoïdaux pour pressions . . . jusqu'à 10 mm de colonne d'eau, à basse pression pour pressions de 10 - 100 mm de colonne d'eau, à moyenne pression p. pressions de 60 - 300 mm de colonne d'eau, à haute pression pour pressions de 60 - 2000 mm de colonne d'eau, Exécutions spéciales livrées pour des débits jusqu'à 500 m³/sec.

SULZER FRÈRES, Société Anonyme, WINTERTHUR - BUREAU A LAUSANNE, 1, Avenue Agassiz-Petit Chêne



Fabrique d'ascenseurs
électriques
Schindler & Cie
S. A. LUCERNE

BREVETS D'INVENTION
Dessins - Modèles - Marques de Fabrique

NAEGELI & Cie, BERNE

Ingénieurs-Conseils
Bundesgasse 16 - Téléphone

Sagrave S. A., à Lausanne

Adresse : Case postale Ouchy - Téléphone 22.997

Bureau : Quai Bellerive, Ouchy.

Spécialité de sables et graviers du lac pour béton armé

Importantes installations de triage et concassage produits bruts et concassés, triés ou tout venant en toutes granulacions, pour toutes applications, petit gravier d'allée, sable moulu, tamisé à 2 mm. pour crépissages fins, enduits et jointoyages. — Poussière de roche (Filler) pour liant dans les mortiers bitumineux. — Entreprise de dragage, construction port, canaux, jetées, enrochements.

Marque de fabrique déposée



reconnu la meilleure peinture laquée du monde.

Très brillante ou mate

Représentant général pour la Suisse : BI 536 g

C. HAESSIG, St. Albanvorstadt 12, BALE

ROULEMENTS à BILLES et à ROULEAUX

F & S

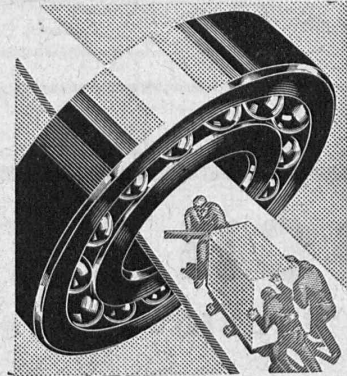
STOCK

chez les représent.
génér.

AMSLER & Co.

FEUERTHALEN

Tél. 551



Ed. BRUN

Wädenswil (Zurich) 20

FABRIQUE SPÉCIALE
DE PRODUITS

POUR LA TREMPE, POUR LA SOUDURE ORDINAIRE ET A L'AUTOGÈNE, ET DE PRODUITS CHIMIQUES

Pour pouvoir souder d'une manière convenable, il est indispensable d'utiliser un matériel éprouvé et de bonne qualité.

Pour les différentes sortes de soudures à l'autogène et de qualités très recherchées.

Fil de fer à souder au charbon de bois, 1^{re} qualité, de fusion très aisée et très propre et de la plus grande économie.

Résistance de la soudure jusqu'à 100 % du matériel soudé.

Barres tendres de fonte au silicium, 1^{re} qualité.

Fil à souder trempé universel en bronze, 1^{re} qualité.

Fil à souder en laiton, 1^{re} qualité.

Fil à souder en cuivre, 1^{re} qualité.

Fil à souder en aluminium, 1^{re} qualité, teneur 98-99 %.

Fil à souder en laiton et argent mélangés, 1^{re} qualité.

Bronze pr. cloches, fondu, 1^{re} qualité.

Poudre à souder avec brasier à l'air libre.

Poudre à souder pour acier au creuset et fonte, 1^{re} qualité.

Poudre à souder pour cuivre, laiton, bronze, etc., 1^{re} qualité.

Poudre à souder pour aluminium, 1^{re} qualité.

Electrodes pour souder à l'arc électrique, 1^{re} qualité.


Poudre pour la trempe, de surface ou pénétrante.

Matériel nécessaire pour soudures tendres ou dures.

Pâte à souder en boîte ou en barres, etc.

Produits pour le refroidissement des paliers.

PAVATEX

 **PLAQUE ISOLANTE
DE QUALITÉ**

PAVAG S.A. GENÈVE, RUE DE LA RÔTISSERIE, TEL. 53.575

Eglise St-Charles, Lucerne

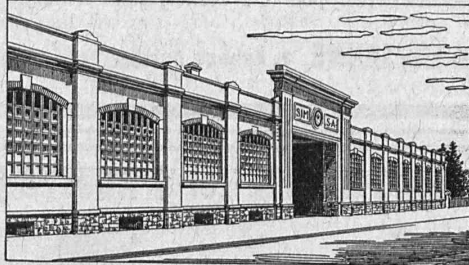
Isolation du puits à aération et revêtement du plafond
avec Pavatex « akustik » 20 mm.

Arch. Fritz Metzger, Zurich.

FIBRE DE BOIS



FABRIQUE A CHAM



Etablissements SIM S.A. MORGES

Fonderie de fer et aluminium.
Fontes moulées en tous genres.
Fontes spéciales pour les industries chimiques et
automobiles.

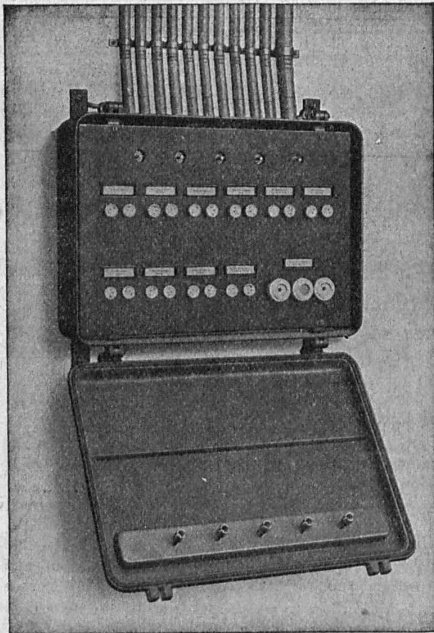
LIVRAISON RAPIDE

CHARLES MAIER & C^{IE}

FABRIQUE D'APPAREILS ÉLECTRIQUES - SCHAFFHOUSE

16, Place St-François

Bureau de **LAUSANNE** Téléphone 27.222



Coffret pour installations à lumière.

Coffrets en tôle forte

remplaçant les tableaux à coupe-circuits usuels et
protégeant les coupe-circuits et les interrupteurs
contre

la poussière — l'humidité — les dégâts.

Coffrets de manœuvre avec déclancheurs
thermiques pour la protection des moteurs.

Disjoncteurs unipolaires pour l'installation à lumière.

BRULEUR
PERFECTIONNE
"OLEO"

ATELIERS
H. CUENOD S.A.
CHATELAINE.V.
— GENEVE —



CHAUFFAGE AUTOMATIQUE AU MAZOUT

SILENCIEUX,
SUR, PRECIS,
ECONOMIQUE.

Cuénod

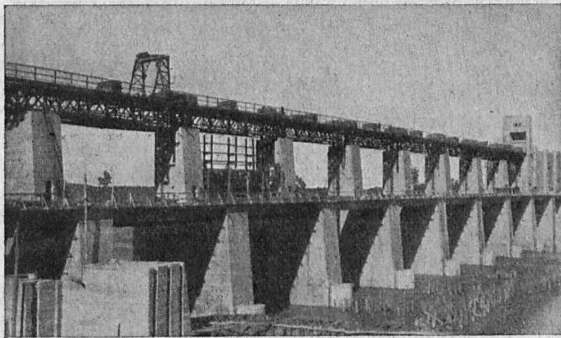
CUENOD-WERKE A.G.
SIHLPORTE
LOWENSTRASSE 5
— ZURICH —

Société des Usines de L. de Roll Fonderie de Berne

Télégrammes:
Fonderie de Berne

à Berne

Téléphone:
25.066



Barrage de Alcalá del Rio sur le Guadalquivir, Espagne.

Appareils de levage de tous genres.
Dragues à câbles pour l'extraction de gravier et de sable.

Matériel de chemins de fer : Branchements, Croisements, Chariots transbordeurs, Ponts tournants etc.

Chemins de fer Funiculaires avec freins de sûreté brevetés.

Treuil de halage.

Superstructures à crémaillères des systèmes Riggerbach, Abt, Strub, Peter, etc.

Barrages : Vannes de toutes grandeurs et systèmes pour barrages, canaux et entrées de turbines, **Grilles et Râteaux mécaniques** pour le nettoyage des grilles.

Constructions Mécaniques de tous genres.
Fonte grise. — *Renseignements à disposition.*

Société Suisse d'Explosifs Cheddite et Dynamite

Bureau à Liestal : Tél. 182. Usines à Isleten (Ct. d'Uri) et Liestal

livre à des conditions avantageuses



DYNAMITE

 de toutes forces

Explosifs de sûreté 1^{re} qualité

CHEDDITE ET TELSIT

MÈCHES ET DÉTONATEURS

Agents généraux pour la Suisse romande :

PETITPIERRE FILS & C^o, NEUCHÂTEL
TÉLÉPHONE 3.15

ATELIERS DE CONSTRUCTIONS MÉCANIQUES DE VEVEY (Suisse)

Téléphone N° 69

Adresse télégraphique : Fonderie Vevey

TURBINES HYDRAULIQUES
RÉGULATEURS

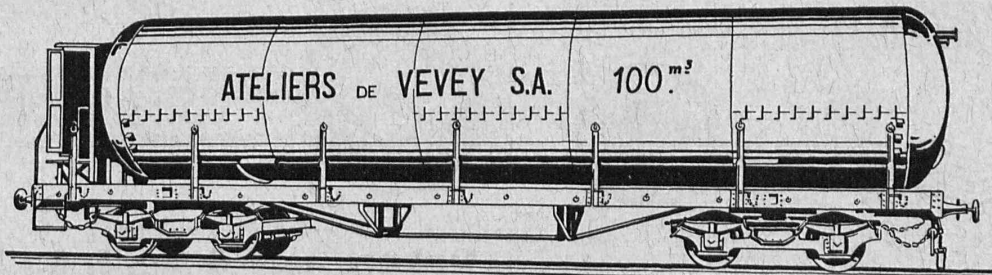
PONTS & CHARPENTES MÉTALLIQUES

APPAREILS DE LEVAGE
DE MANUTENTION ET DE TRANSPORT

CHAUDRONNERIE

RÉSERVOIRS - CHAUDIÈRES - GAZOMÈTRES
TUYAUX

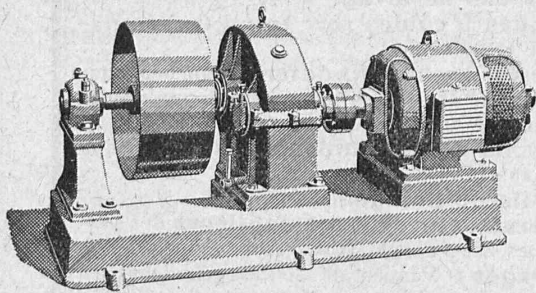
FONDERIE DE FER ET DE BRONZE
APPAREILS POUR VOIES FERRÉES
INSTALLATIONS COMPLÈTES D'ABATTOIRS



RÉSÉROIR DE 100 M³, POUR GAZ D'ÉCLAIRAGE, COMPRIMÉ A 8 ATM.



SOCIÉTÉ DES USINES DE **LOUIS DE ROLL** À GERLAFINGEN IIIIIII
○○○ SUCCURSALE : **USINE DE KLUS** À KLUS CT. DE SOLEURE



Réducteurs de vitesse

Rendement de 97-98 %.

Transmissions modernes

pour toutes les branches de l'industrie.



CALORIE S. A.

**Chauffages centraux. - Ventilation. - Installations sanitaires.
Brûleurs à huile.**


Lausanne. Genève, Montreux. Sion. Lyon. Fribourg. Bienne. Neuchâtel. La Chaux-de-Fonds

TROIS TURBINES DE
50 000 CV
en construction pour

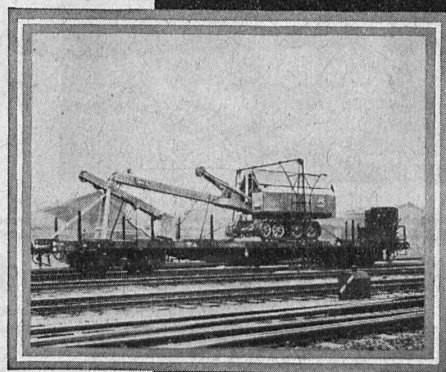
La plus haute chute du monde = 1750 mètres

Centrale Hydro-
Électrique de la
DIXENCE
VALAIS

ATELIERS DES CHARMILLES S.A.
CHARMILLES - GENÈVE



LES NOUVELLES PELLES-MENCK



*représentent
le plus grand
progrès en matière
de Pelles*



MENCK & HAMBROCK
ALTONA-HAMBURG

Représentation générale pour la Suisse :
Robert Aebi & Cie, S. A., Zurich
Werdmühleplatz, 2 — Téléphone 31.750