

Objektyp: **Advertising**

Zeitschrift: **Bulletin technique de la Suisse romande**

Band (Jahr): **60 (1934)**

Heft 2

PDF erstellt am: **09.08.2024**

### **Nutzungsbedingungen**

Die ETH-Bibliothek ist Anbieterin der digitalisierten Zeitschriften. Sie besitzt keine Urheberrechte an den Inhalten der Zeitschriften. Die Rechte liegen in der Regel bei den Herausgebern.

Die auf der Plattform e-periodica veröffentlichten Dokumente stehen für nicht-kommerzielle Zwecke in Lehre und Forschung sowie für die private Nutzung frei zur Verfügung. Einzelne Dateien oder Ausdrucke aus diesem Angebot können zusammen mit diesen Nutzungsbedingungen und den korrekten Herkunftsbezeichnungen weitergegeben werden.

Das Veröffentlichen von Bildern in Print- und Online-Publikationen ist nur mit vorheriger Genehmigung der Rechteinhaber erlaubt. Die systematische Speicherung von Teilen des elektronischen Angebots auf anderen Servern bedarf ebenfalls des schriftlichen Einverständnisses der Rechteinhaber.

### **Haftungsausschluss**

Alle Angaben erfolgen ohne Gewähr für Vollständigkeit oder Richtigkeit. Es wird keine Haftung übernommen für Schäden durch die Verwendung von Informationen aus diesem Online-Angebot oder durch das Fehlen von Informationen. Dies gilt auch für Inhalte Dritter, die über dieses Angebot zugänglich sind.

# BULLETIN TECHNIQUE DE LA SUISSE ROMANDE

ORGANE DE PUBLICATION DE LA COMMISSION CENTRALE POUR LA NAVIGATION DU RHIN  
ORGANE EN LANGUE FRANÇAISE DE LA SOCIÉTÉ SUISSE DES INGÉNIEURS ET DES ARCHITECTES

ainsi que de la Société vaudoise des Ingénieurs et des Architectes, de l'Association des Anciens Elèves de  
l'École d'Ingénieurs de l'Université de Lausanne et des Groupes Romands de la G. e. P.

COMITÉ DE RÉDACTION. — Président : R. NEESER, ingénieur, à Genève. Secrétaire : EDM. EMMANUEL, ingénieur, à Genève.

MEMBRES. — *Fribourg* : MM. L. HERTLING, architecte ; A. ROSSIER, ingénieur ; R. DE SCHALLER, architecte. — *Vaud* : MM. C. BUTTICAZ, ingénieur ; EPITAUX, architecte ; E. JOST, architecte ; A. PARIS, ingénieur ; CH. THÉVENAZ, architecte. — *Genève* : MM. L. ARCHINARD, ingénieur ; E. ODIER, architecte. — *Neuchâtel* : MM. ED. ELSKES, ingénieur ; A. MÉAN, ingénieur cantonal ; E. PRINCE, architecte. — *Valais* : MM. J. COUCHEPIN, ingénieur, à Martigny ; HAENNY, ingénieur, à Sion.

RÉDACTION : H. DEMIERRE, ingénieur, VEVEY, Rue de la Madeleine, 15.

CONSEIL D'ADMINISTRATION DU BULLETIN TECHNIQUE : A. DOMMER, ingénieur, président. — G. EPITAUX, architecte. — M. IMER. — E. SAVARY, ingénieur.

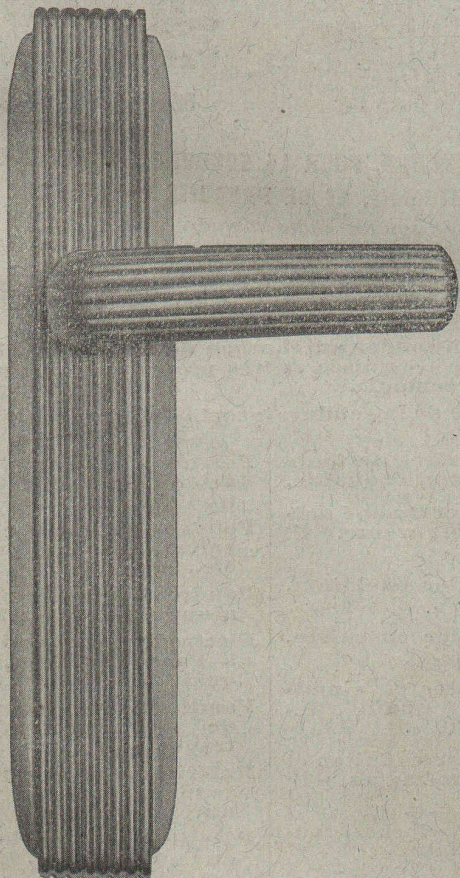
SOMMAIRE : Ponts récents en béton armé (suite), par M. A. Sarrasin, ingénieur. (Planche hors texte N° 1.) — La nouvelle fabrique de ciment de Vernier (suite et fin). — De l'importance de l'épaisseur minimum du film d'huile pour le graissage rationnel des paliers, par C.-H. Waetjen, ingénieur-conseil. — *Urbanisme* : La question du Grand-Pont, à Lausanne. — *Architecture* : La maison paysanne suisse. — *Bibliographie*.

ADMINISTRATION : LIBRAIRIE F. ROUGE & C<sup>o</sup>, S. A., Rue Haldimand, 6, LAUSANNE



Ventilation - Chauffage - Rafrâichissement - Filtrage de l'air  
(Conditionnement) pour Hôtels, Cinémas, Restaurants, Eglises, etc.  
Ventilation de Cuisines, Garages, etc. — Appareils de chauffage.

**VENTILATION S. A. - STÆFA - ZURICH**



## MISTELI & BAUR

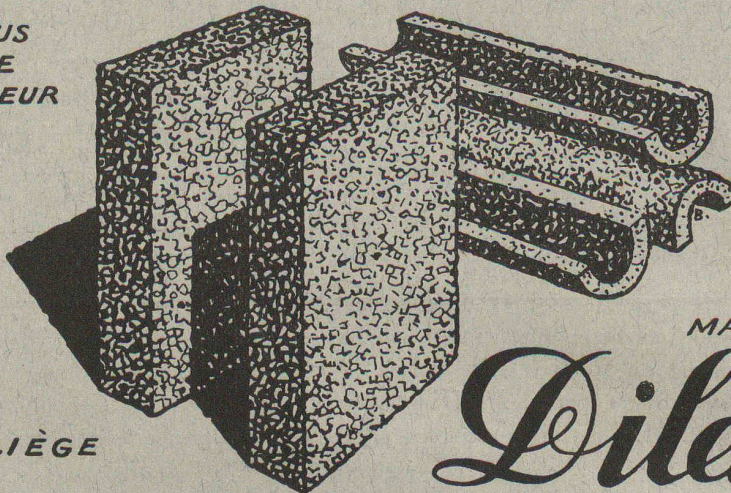
LAUSANNE

GRAND ASSORTIMENT  
EN  
POIGNÉES DE PORTES  
ET FENÊTRES

SERRURES DE SURETÉ  
AVEC  
COMBINAISON DE PASSEPARTOUT  
SYSTÈMES : YALE, B.K.S., ETC.

# LIÈGE AGGLOMÉRÉ PERFECTIONNÉ

L'ISOLANT LE PLUS  
PUISSANT CONTRE  
LE FROID, LA CHALEUR  
ET LE BRUIT



FABRIQUE DE LIÈGE  
AGGLOMÉRÉ

MARQUE

## Dilatite

# WANNER & C<sup>IE</sup> S.A., HORGEN

Représentant régional à Lausanne : M. J. DOUMENC, Avenue Florimont, 6. - Téléphone 24.465.

**Appareils de commande élec-  
triques pour chauffages au  
mazout, d'exécution de tout premier ordre,**

tels que

**Thermostats de chambre**  
pour appartements, halles, etc.,

**Thermostats de chaudières,  
Thermostats à appliques**

pour montage sur la tuyauterie,

**Thermostats de cheminées,  
Relais de protection et de  
commande** pour tous les

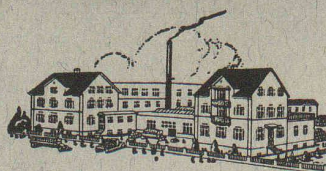
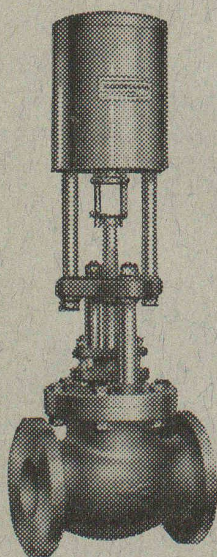
systèmes de chauffage à l'huile,

**Vannes à papillon, Soupapes à commande à distance, Soupapes de régulation,** actionnées par moteur électrique, pour montage sur des conduites d'eau chaude et de vapeur, pour tous les liquides et gaz jusqu'à 200° C.

Demandez nos catalogues !

## Fr. SAUTER, S.A., à Bâle (Suisse)

Bureau technique de GENÈVE, 25, Boul. Georges Favon



## Ed. BRUN

Wädenswil (Zurich) 20

FABRIQUE SPÉCIALE  
DE PRODUITS

**POUR LA TREMPE, POUR LA SOUDURE ORDINAIRE ET A  
L'AUTOGÈNE, ET DE PRODUITS CHIMIQUES**

*Pour pouvoir souder d'une manière convenable, il est indispensable d'utiliser un matériel éprouvé et de bonne qualité.*

*Pour les différentes sortes de soudures à l'autogène et de qualités très recherchées.*

**Fil de fer à souder au charbon de bois, 1<sup>re</sup> qualité, de fusion très aisée et très propre et de la plus grande économie.**

**Résistance de la soudure jusqu'à 100 % du matériel soudé.**

**Barres tendres de fonte au silicium, 1<sup>re</sup> qualité.**

**Fil à souder trempé universel en bronze, 1<sup>re</sup> qualité.**

**Fil à souder en laiton, 1<sup>re</sup> qualité.**

**Fil à souder en cuivre, 1<sup>re</sup> qualité.**

**Fil à souder en aluminium, 1<sup>re</sup> qualité, teneur 98-99 %.**

**Fil à souder en laiton et argent mélangés, 1<sup>re</sup> qualité.**

**Bronze pr. cloches, fondu, 1<sup>re</sup> qualité.**

**Poudre à souder avec brasier à l'air libre.**

**Poudre à souder pour acier au creuset et fonte, 1<sup>re</sup> qualité.**

**Poudre à souder pour cuivre, laiton, bronze, etc., 1<sup>re</sup> qualité.**

**Poudre à souder pour aluminium, 1<sup>re</sup> qualité.**

**Electrodes pour souder à l'arc électrique, 1<sup>re</sup> qualité.**

**Poudre pour la trempe, de surface ou pénétrante.**

**Matériel nécessaire pour soudures tendres ou dures.**

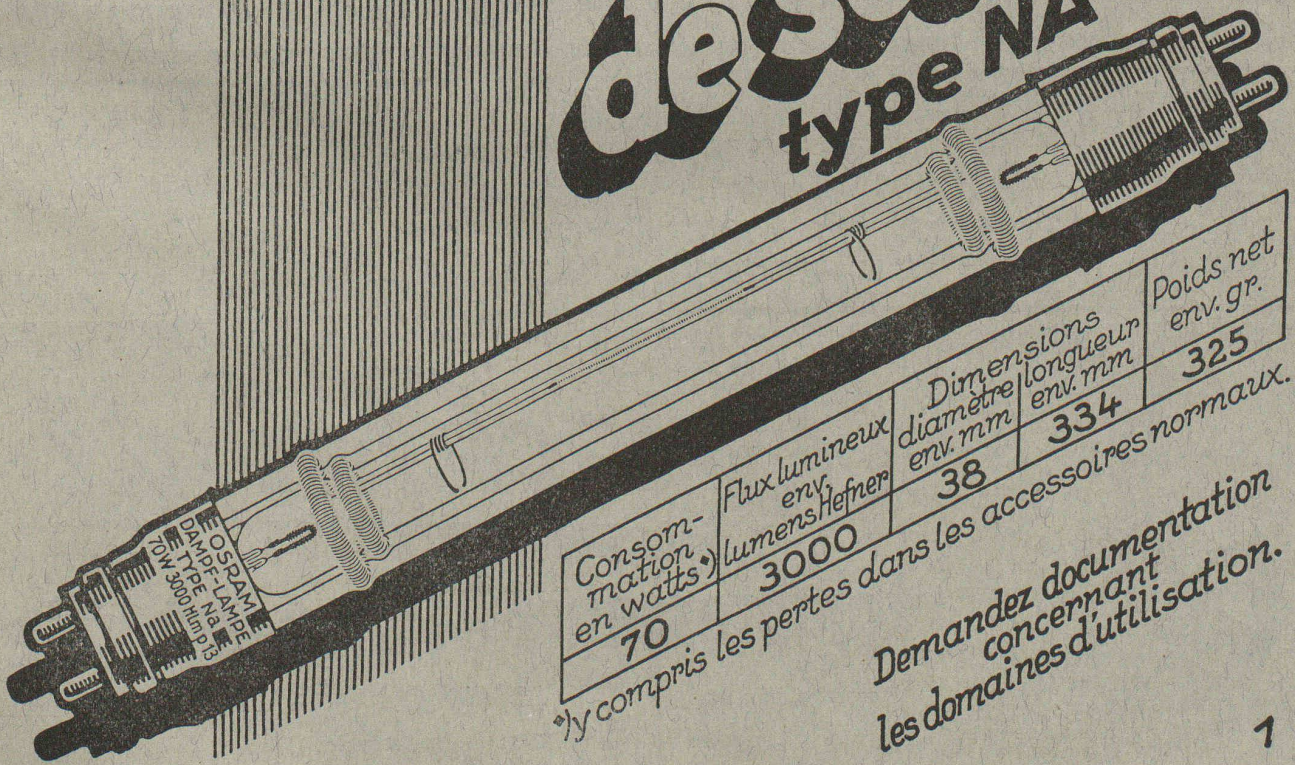
**Pâte à souder en boîte ou en barres, etc.**

**Produits pour le refroidissement des paliers.**

3 à 5 fois plus de lumière par la lampe

# OSRAM

à vapeur de sodium type NA



Consommation en watts	Flux lumineux env. lumens	Dimensions diamètre env. mm	longueur env. mm	Poids net env. gr.
70	3000	38	334	325

\*y compris les pertes dans les accessoires normaux.

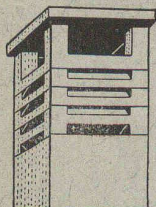
Demandez documentation concernant les domaines d'utilisation.



# WALO BERTSCHINGER & Cie, LAUSANNE

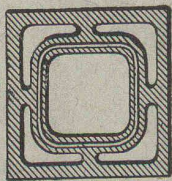
Bel-Air-Métropole N° 7 Tel. 33.518  
Dépôt à MALLEY - LAUSANNE

## Constructions de routes - Cylindrages



Canaux de ventilation

Dévaloirs à ordures



Chapeaux aspirateurs

Canaux de cheminées (système Schmidt)

**Fabrique de Canaux de Cheminées et d'Articles en Ciment S. A.**

**Genève - Rolle - Lausanne**  
Terreaux 23

## Asphalte naturel de Travers

Seules mines d'Asphalte en Suisse.

Reconnu le meilleur Asphalte

Représentants pour la Suisse:

**E.-R. Zetter & Co,**  
à Soleure

Maison fondée en 1843.



Marque de fabrique.

## TUYAUX VIANINI en béton armé centrifugé

POUR TURBINES, CONDUITES FORCÉES, SYPHONS, CANALISATIONS, CONDUITES A PURIN, ÉGOUTS, etc.

Haute résistance, étanchéité garantie. - Diamètre de 150 à 2000 mm. - Longueur utile jusqu'à 3.60 m.

FABRICATION : DESMEULES FRÈRES  
GRANGES-MARNAND

SOCIÉTÉ INTERNATIONALE DES POUTRES SIEGWART  
LUCERNE

Vente exclusive pour la Suisse romande, renseignements et études :

**J. RACINE-VALLOTTON, ing. EPF, LA TOUR-DE-PEILZ**

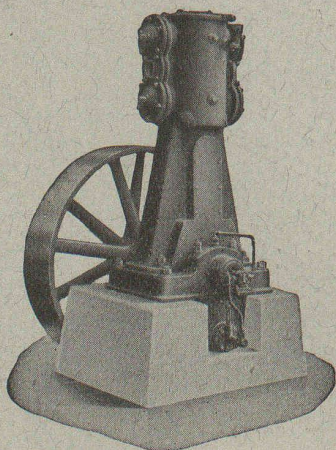
**Téléphone 17.59**

## MANUFACTURE de Produits Céramiques et Réfractaires S. A. LAUSEN

PRODUITS RÉFRACTAIRES : BRIQUES, PLANELLES, DALLES, MORTIER, MOUFLES, CREUSETS

*Carrelages céramiques rouges et jaunes. Briques de parement*

TUYAUX EN GRÈS, AUGES, CUVES — KLINKERS — BRIQUES ÉMAILLÉES



# Burckhardt

## Compresseurs - Pompes à vide

machines rotatives ou à pistons.

50 ans d'expérience.

**S. A. des Ateliers de Construction Burckhardt, Bâle.**

# “Nouveautés”

## “Informations diverses”

### “Affaires à l'étude”

Dans le « Bulletin technique » d'aujourd'hui paraît pour la première fois une page réservée à quelques informations d'un ordre à la fois commercial et scientifique.

Cette rubrique est destinée à deux fins distinctes :

1) Fournir aux lecteurs la possibilité de suivre les progrès industriels, cela dans un langage scientifique et le moins « réclame » possible, les textes devant y paraître étant tous soumis à la rédaction.

2) Offrir aux annonceurs l'avantage de présenter d'une manière plus complète que dans l'annonce les caractéristiques ou les progrès de leurs produits. Ceci constituera évidemment pour les maisons utilisant la publicité du « Bulletin technique » un atout de premier ordre en leur permettant d'étayer très heureusement leur propagande.

Cette rubrique paraîtra de temps à autre, suivant les demandes qui nous seront adressées. Toutes les maisons que la chose intéressera, qu'il s'agisse d'annonceurs actuels ou non, recevront toute la documentation relative à cette innovation en nous retournant, rempli, le bulletin ci-dessous.

Le soussigné s'intéresserait } éventuellement au supplément commercial du « Bulletin technique ».  
Les soussignés s'intéresseraient }

Il..... prie..... l'Indicateur Vaudois de { lui leur faire parvenir la documentation y relative.

Nom et adresse : .....

Bulletin à remplir et à retourner à l'INDICATEUR VAUDOIS, Terreaux 29, LAUSANNE.

**S. T. S.** Schweizer Technische Stellenvermittlung  
 Service Technique Suisse de placement  
 Servizio Tecnico Svizzero di collocamento  
 Swiss Technical Service of employment

ZÜRICH, Tiefenhöfe 11 — Telephone: Selnau 23.75 — Telegramme: INGENIEUR ZÜRICH

Gratuit pour tous les employeurs.

Nouveaux emplois vacants :

Maschinen-Abteilung.

19. Jüng. Ingenieur-Kaufmann (Schweizer) ledig ca. 30 J. für Maschinen-Verkaufsorganisation in Britisch-Indien. Schweizerfirma.

25. Jüng. Elektro-Ingenieur ev. Techniker mit Erfahrung im Apparatebau, Beherrschung der deutschen und französischen Sprache in Wort und Schrift (bevorzugt Franz-Schweizer). Bedingung, engl. Kenntnisse, zur Leitung einer engl. Zweigfabrik in der Schweiz.

605. Betriebs-Chemiker mit längerer Praxis in Schachtöfen-Cementfabriken.

627. Chemiker als Leiter einer Druckfarben-Anreiberei. Dauerstelle. Zurich.

679. Selbständiger Eisenkonstrukteur und Statiker per sofort, vorübergehend. Deutsche Schweiz.

Bau-Abteilung.

654. Dipl. Bau-Ingenieur, nur erstkl. sicherer Statiker und sauberer Zeichner mit mehrjährig. Praxis in schweizer. oder deutschen Bureaux von Stahlbaufirmen für Hoch- und Brückenbau, sowie in solchen für armierte Betonkonstruktionen im Hoch- und Tiefbau. Ing. Bureau deutsche Schweiz.

660. Ingenieur. Spezialist in nachstehenden Gebieten : Diamant- und Tiefbohrungen, hydrologische Untersuchungen, Grundwasserfassungsanlagen, Mineral- und Quellwasserfassungen, Wasserreinigungs- und Wasserenthärtungsanlagen, Hoch- und Niederdruck-Injektionen zur Dichtung von Staumauern, Seeleitungen etc. Deutsche Schweiz.

18. Dipl. Bau-Ingenieur mit sehr guter Praxis, als Chef des techn. Baubureau ; für Projekt. und Bauleitung grosser Wasserversorgungsanlage. Französ. Konversation, wenn mögl. perfekt. Schweiz.

Les réponses aux annonces ci-dessus doivent être adressées au Service Technique Suisse de Placement à Zurich, et non à la Société Suisse d'Édition (Indicateur Vaudois). Les offres ne seront transmises qu'après l'inscription au S. T. S.

**CALCULS DE STABILITE**  
**PROJETS - SURVEILLANCE - EXPERTISE**  
**BÉTON ARMÉ**  
**ET CONSTRUCTIONS DIVERSES**  
**A. PARIS, INGÉNIEUR - CONSEIL**  
**LAUSANNE**  
 Petit Beaulieu, Av. Beaulieu. — Téléphone 24.692



**CHEZ PERRET Frères**  
 vous trouverez tout ce qui se fait de mieux dans le domaine du **SANITAIRE**  
 Réparations soignées par spécialistes. Prix modérés.  
 Av. Béthusy, 6-8  
 Téléphone 25.561



**reconnu la meilleure peinture laquée du monde.**  
 Très brillante ou mate  
 Représentant général pour la Suisse : **Bl 536 g**  
**C. HAESSIG, St. Albanvorstadt 12, BALE**

Le chauffe-eau électrique  
**"Cumulus"**  
 fonctionne automatiquement  
**Fr. Sauter, s. a., Bâle**  
 Bureau technique de Genève :  
**Boul. Georges Favon, 25**

Les titulaires des brevets suisses ci-après désirent entrer en relations avec des industriels suisses en vue de la mise en œuvre de leur invention :  
 N° 123.585 du 7 janvier 1927 : « Dispositif de protection des installations électriques contre les surtensions survenant brusquement. »  
 N° 131.950 du 5 janvier 1928 : « Sécuritéeinrichtung bei Einmannbedienung, insbesondere für elektrische Lokomotiven, Motorwagen und dergleichen. »  
 Prière d'adresser offres et propositions à l'Office de Brevets **A. Bugnion**, 20, rue de la Cité, Genève, qui les transmettra à qui de droit.

**Renseignements commerciaux**  
**Le Comptoir d'Informations**  
 Grand-Pont, 18, LAUSANNE Tel. 22.972 - 22.035  
 La maison de toute confiance et moralité.

**BREVETS D'INVENTION**  
 Dessins — Modèles — Marques de Fabrique  
**NAEGELI & Cie, BERNE**  
 Ingénieurs-Conseils  
 Bundesgasse 16 — Téléphone

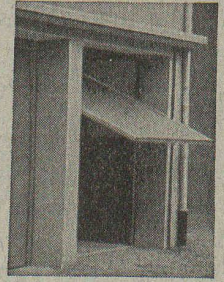
Chauffage central  
 Installation de cuisines  
**Armand PAHUD & Cie**  
**ROLLE**  
 Maison fondée en 1897

**BAUMGARTNER & Cie S. A.**  
 LAUSANNE  
 Papiers tous genres

**Brevets d'Inventions**  
 Cabinet L. FLESCHE, Ingénieur-Conseil,  
 2, Grand-Chêne, LAUSANNE Téléph. 29.105  
 Fondé en 1910.



**Portes - Kissling**  
 brevetées, s'ouvrant de bas en haut spéciales pour garages.



**Simple et bon marché.**  
 Maniement extra facile. — Prompte livraison. — Prospectus et références à disposition. — Demandez-nous des devis. **HANS KISSLING**, Usine métallurgique, S. A., BERNE

**Brevets d'invention**  
 marques - dessins et modèles  
**A. BUGNION**  
 Physicien diplômé de l'Ecole Polytechnique Fédérale. Ancien élève de l'Ecole Supérieure d'Electricité, à Paris.  
 Ancien expert technique au Bureau Fédéral de la Propriété Intellectuelle.  
**GENÈVE** | **LAUSANNE**  
 Rue de la Cité, 20 | Grand Pont, 2