

Objektyp: **Advertising**

Zeitschrift: **Bulletin technique de la Suisse romande**

Band (Jahr): **60 (1934)**

Heft 18

PDF erstellt am: **09.08.2024**

Nutzungsbedingungen

Die ETH-Bibliothek ist Anbieterin der digitalisierten Zeitschriften. Sie besitzt keine Urheberrechte an den Inhalten der Zeitschriften. Die Rechte liegen in der Regel bei den Herausgebern. Die auf der Plattform e-periodica veröffentlichten Dokumente stehen für nicht-kommerzielle Zwecke in Lehre und Forschung sowie für die private Nutzung frei zur Verfügung. Einzelne Dateien oder Ausdrucke aus diesem Angebot können zusammen mit diesen Nutzungsbedingungen und den korrekten Herkunftsbezeichnungen weitergegeben werden. Das Veröffentlichen von Bildern in Print- und Online-Publikationen ist nur mit vorheriger Genehmigung der Rechteinhaber erlaubt. Die systematische Speicherung von Teilen des elektronischen Angebots auf anderen Servern bedarf ebenfalls des schriftlichen Einverständnisses der Rechteinhaber.

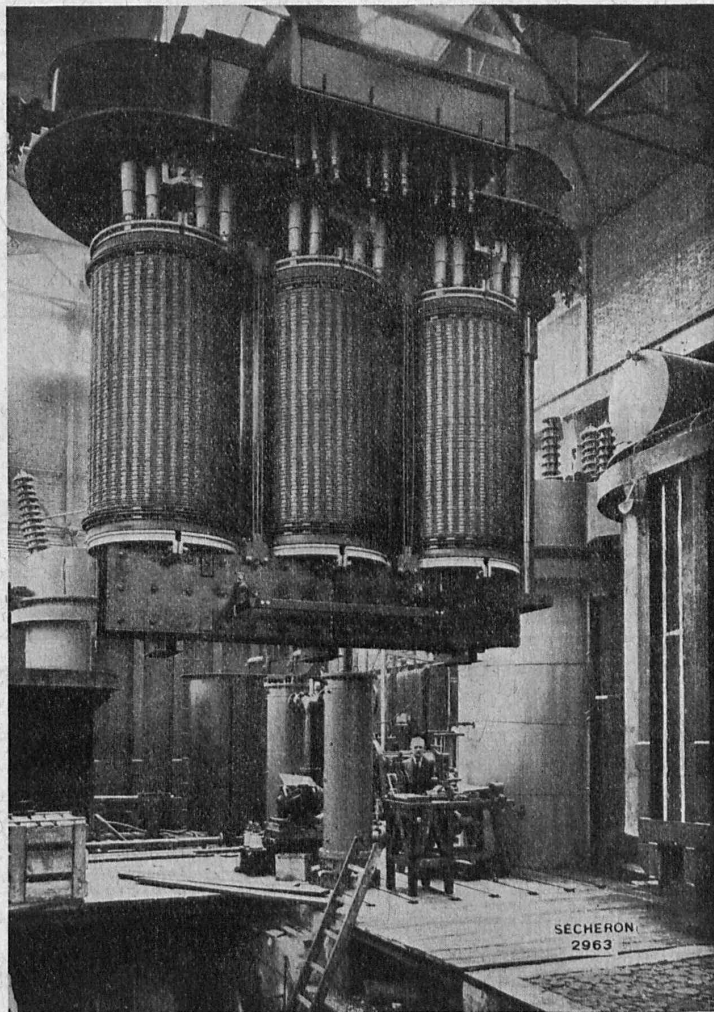
Haftungsausschluss

Alle Angaben erfolgen ohne Gewähr für Vollständigkeit oder Richtigkeit. Es wird keine Haftung übernommen für Schäden durch die Verwendung von Informationen aus diesem Online-Angebot oder durch das Fehlen von Informationen. Dies gilt auch für Inhalte Dritter, die über dieses Angebot zugänglich sind.

Ein Dienst der *ETH-Bibliothek*
ETH Zürich, Rämistrasse 101, 8092 Zürich, Schweiz, www.library.ethz.ch

<http://www.e-periodica.ch>

SÉCHERON



*Centrale électrique de Serf Niederenbach à Schwanden (Glaris).
Transformateur triphasé 12500 kVA 9/150 kV
50 pér. : sec (3 unités actuellement en service) avec réglage
de la basse tension sous charge.*

TRANSFORMATEURS MACHINES ROTATIVES
TRACTION ÉLECTRIQUE

APPAREILS ET MACHINES POUR LE SOUDAGE ÉLECTRIQUE

ÉLECTRODES „EXOTHERME”

POUR COURANTS CONTINU ET ALTERNATIF

S.A. DES ATELIERS DE SÉCHERON - GENÈVE

ALUMINIUM



LAUFON

S. A.

Jura bernois

Fonderie :

Moulage en coquilles et en sable : tous alliages légers, bronze, zinc, etc.

Moulage sous pression : Silumin (Alpax), zinc

Atelier de grosse chaudronnerie :
Aluminium, cuivre, etc.

Atelier mécanique.

1^{res} références. Demandez, sans engagement, offre ou visite de notre représentant.

MANUFACTURE de Produits Céramiques et Réfractaires S. A. **LAUSEN**

PRODUITS RÉFRACTAIRES : BRIQUES, PLANELLES, DALLES, MORTIER, MOUFLES, CREUSETS

Briques Klinker pour façades - Planelles Klinker pour carrelages - Briques de parement

TUYAUX EN GRÈS, AUGES, CUVES — BRIQUES ÉMAILLÉES

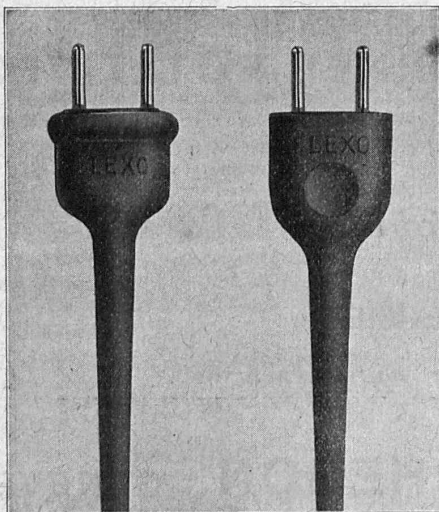


Changements d'adresses

à annoncer tout de suite dans la prochaine édition de l'**INDICATEUR VAUDOIS** (Livre d'adresses de Lausanne et du Canton).

Nom	Nom d'alliance	Prénom	Profession
.....			
<i>Ancienne adresse :</i>			
<i>Nouvelle adresse :</i>			
<i>Téléphone N°</i>			

Bulletin à envoyer à la **Société Suisse d'Édition**, Terreaux, 29, Lausanne



S.A. des Câbleries & Tréfileries

COSSONAY-GARE


Cordons "FLEXO"

pour appareils électriques transportables

avec fiches incassables

formant corps avec le cordon.

PAVATEX

 **PLAQUE ISOLANTE
DE QUALITÉ**

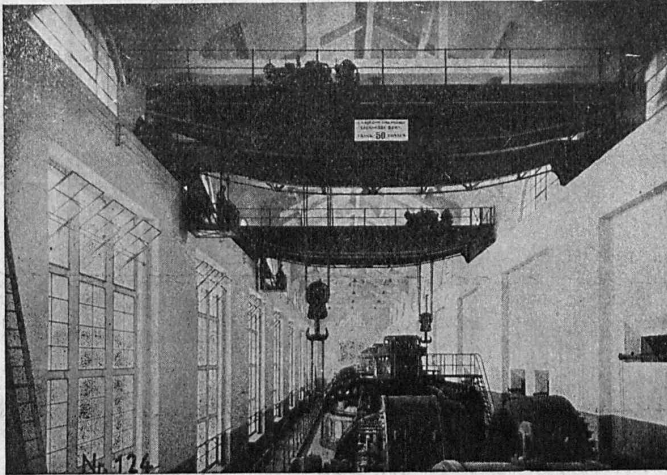
PAVAG S-A. GENÈVE, RUE DE LA RÔTISSERIE, TEL. 53.575

FIBRE DE BOIS

Hôpital cantonal,
Lucerne
Revêtement ingénieux et
pratique des plafonds
avec Pavatex 6 mm.
Office cantonal des Bâtimens,
Lucerne.



FABRIQUE A CHAM



Deux ponts-roulants électriques de la centrale de Mühleberg.

Société des Usines de L. de Roll Fonderie de Berne à Berne

Télégrammes:
Fonderie de Berne

Téléphone:
25.066

Appareils de levage de tous genres.
Dragues à câbles pour l'extraction de gravier et de sable.
Matériel de chemins de fer : Branchements, Croisements, Chariots transbordeurs, Ponts tournants etc.
Chemins de fer Funiculaires avec freins de sûreté brevetés.
Treuil de halage.
Superstructures à crémaillères des systèmes Riggerbach, Abt, Strub, Peter, etc.
Barrages : Vannes de toutes grandeurs et systèmes pour barrages, canaux et entrées de turbines, **Grilles et Râteaux mécaniques** pour le nettoyage des grilles.
Constructions Mécaniques de tous genres.
Fonte grise. — *Renseignements à disposition.*

ATELIERS DE CONSTRUCTIONS MÉCANIQUES DE VEVEY (Suisse)

Téléphone N° 69

Adresse télégraphique : Fonderie Vevey

TURBINES HYDRAULIQUES

RÉGULATEURS

PONTS & CHARPENTES MÉTALLIQUES

APPAREILS DE LEVAGE

DE MANUTENTION ET DE TRANSPORT

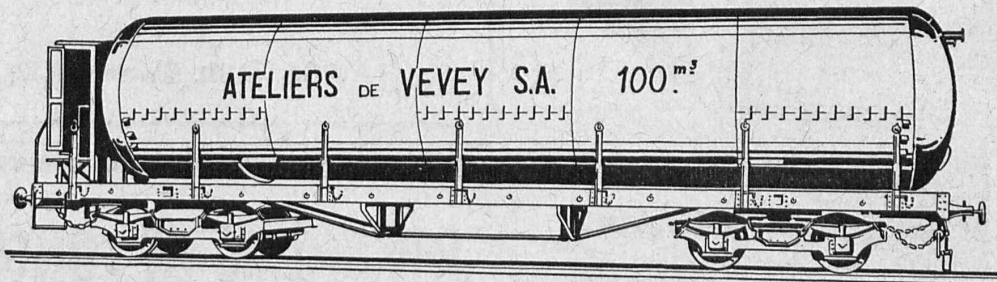
CHAUDRONNERIE

**RÉSERVOIRS - CHAUDIÈRES - GAZOMÈTRES
TUYAUX**

FONDERIE DE FER ET DE BRONZE

APPAREILS POUR VOIES FERRÉES

INSTALLATIONS COMPLÈTES D'ABATTOIRS



RÉSERVOIR DE 100 M³, POUR GAZ D'ÉCLAIRAGE, COMPRIMÉ A 8 ATM.

**BRULEUR
PERFECTIONNÉ
"OLEO"**

**ATELIERS
H. CUENOD S.A.
CHATELAINE.V.
- GENEVE -**



CHAUFFAGE AUTOMATIQUE AU MAZOUT

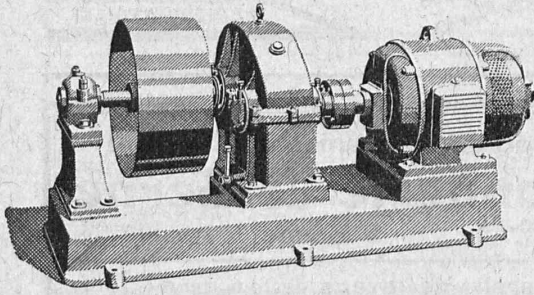
**SILENCIEUX,
SUR, PRÉCIS,
ÉCONOMIQUE.**

Cuénod

**CUENOD-WERKE A.G.
SIHLPORTE
LOWENSTRASSE 5
- ZURICH -**



SOCIÉTÉ DES USINES DE **LOUIS DE ROLL** À GERLAFINGEN | | | | |
 ○ ○ ○ SUCCURSALE : **USINE DE KLUS** À KLUS CT. DE SOLEURE



Réducteurs de vitesse

Rendement de 97-98 %.

Transmissions modernes

pour toutes les branches de l'industrie.

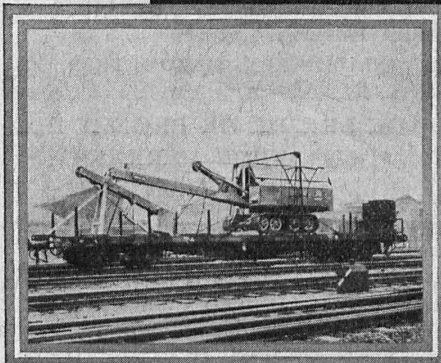


CALORIE S. A.

Chauffages centraux. - Ventilation. - Installations sanitaires.
Brûleurs à huile.

Lausanne. Genève, Montreux. Sion. Lyon. Fribourg. Bienne. Neuchâtel. La Chaux-de-Fonds

LES NOUVELLES PELLES-MENCK



*représentent
le plus grand
progrès en matière
de Pelles*



MENCK & HAMBROCK
ALTONA-HAMBURG

Représentation générale pour la Suisse :

Robert Aebi & Cie, S. A., Zurich

Werdmühleplatz, 2 — Téléphone 31.750



reconnu la meilleure peinture laquée
du monde.

Très brillante ou mate

Représentant général pour la Suisse : B1116 g

C. HAESSIG, St. Albanvorstadt 12, BALE

IMPRIMERIE LA CONCORDE

Direction : **LAUSANNE**

Th. Pache-Tanner **Terreaux, 31**

J. Pache-Vuitel **Téléphone 23.595**

Impressions commerciales et artistiques.
 Tirages en couleurs, Illustrations, Labeurs
 Journaux, volumes, brochures, catalogues
 Circulaires. - Enveloppes. - Programmes.
 Cartes de visite et d'adresse, Obligations
 Faire-part, Registres. - Algèbre, Musique