

Objekttyp: **Advertising**

Zeitschrift: **Bulletin technique de la Suisse romande**

Band (Jahr): **60 (1934)**

Heft 19

PDF erstellt am: **12.07.2024**

### **Nutzungsbedingungen**

Die ETH-Bibliothek ist Anbieterin der digitalisierten Zeitschriften. Sie besitzt keine Urheberrechte an den Inhalten der Zeitschriften. Die Rechte liegen in der Regel bei den Herausgebern.

Die auf der Plattform e-periodica veröffentlichten Dokumente stehen für nicht-kommerzielle Zwecke in Lehre und Forschung sowie für die private Nutzung frei zur Verfügung. Einzelne Dateien oder Ausdrucke aus diesem Angebot können zusammen mit diesen Nutzungsbedingungen und den korrekten Herkunftsbezeichnungen weitergegeben werden.

Das Veröffentlichen von Bildern in Print- und Online-Publikationen ist nur mit vorheriger Genehmigung der Rechteinhaber erlaubt. Die systematische Speicherung von Teilen des elektronischen Angebots auf anderen Servern bedarf ebenfalls des schriftlichen Einverständnisses der Rechteinhaber.

### **Haftungsausschluss**

Alle Angaben erfolgen ohne Gewähr für Vollständigkeit oder Richtigkeit. Es wird keine Haftung übernommen für Schäden durch die Verwendung von Informationen aus diesem Online-Angebot oder durch das Fehlen von Informationen. Dies gilt auch für Inhalte Dritter, die über dieses Angebot zugänglich sind.

Ein Dienst der *ETH-Bibliothek*  
ETH Zürich, Rämistrasse 101, 8092 Zürich, Schweiz, [www.library.ethz.ch](http://www.library.ethz.ch)

<http://www.e-periodica.ch>



### S. A. FABRIQUES DE MEUBLES Horgen-Glaris à Horgen

Maison suisse la plus importante pour

#### AMEUBLEMENT

de Salles de concert, théâtres, cinématographes, restaurants, cafés, salles à manger, vestibules, etc.



Marque de fabrique  
**Palier échauffé**



Marque de fabrique  
**Palier refroidi**

pendant la marche au moyen de la graisse ou de l'huile réfrigérante Brun.

## Ed. BRUN

WÆDENSWIL (Zurich) 20

FABRIQUE SPÉCIALE DE PRODUITS POUR LA TREMPÉ  
POUR LA SOUDURE ORDINAIRE ET A L'AUTOGÈNE,  
ET DE PRODUITS CHIMIQUES

# Eternit-

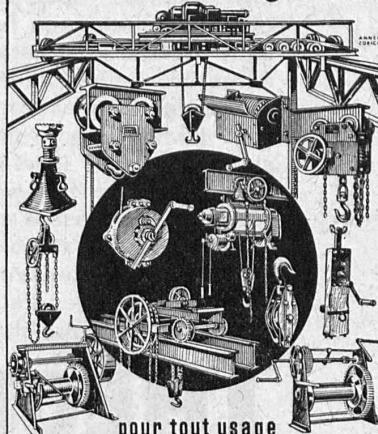
## Tuyaux salubres

canalisations d'évacuation durables, raccords absolument étanches, montage des plus rapides; inoxydables.

Eternit Niederurnen

Demandez prospectus 5. 90

## Appareils de levage BRUN



pour tout usage

BRUN & CIE FABRIQUE DE MACHINES NEBIKON



## La voici cette LAMPE "AARAU"

fabriquée dans la plus ancienne fabrique Suisse de lampes d'après les plus nouvelles conquêtes de la technique, celle qui vous donne vraiment pour votre dépense de courant **100% de lumière**. C'est pourquoi demandez toujours à vos fournisseurs ce produit Suisse éprouvé, incomparable en ce qui concerne la durée et le rendement lumineux, celui qui vous offre la plus grande garantie pour une véritable économie.

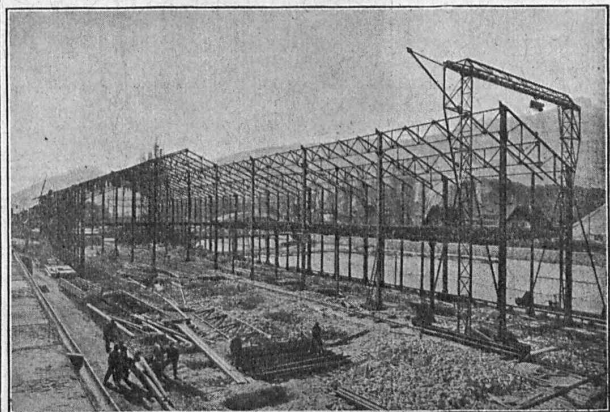


USINES DE LAMPES ELECTRIQUES AARAU S.A. AARAU

## Ateliers de Constructions métalliques et mécaniques

# GIOVANOLA FRÈRES S. A.

MONTHEY (Suisse)



Ponts et charpentes métalliques.  
Constructions entièrement soudées par procédé électrique.  
Ponts roulants. Grues. Vannes. Chaudronnerie en fer.  
Conduite forcée. :: Gazomètres.  
Réservoirs et appareils mélangeurs.  
Cuves à huile pour transformateurs.  
Serrurerie en bâtiment.

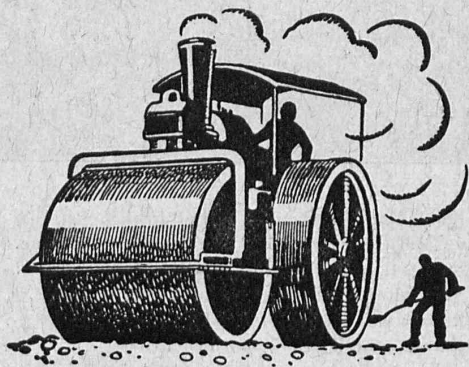
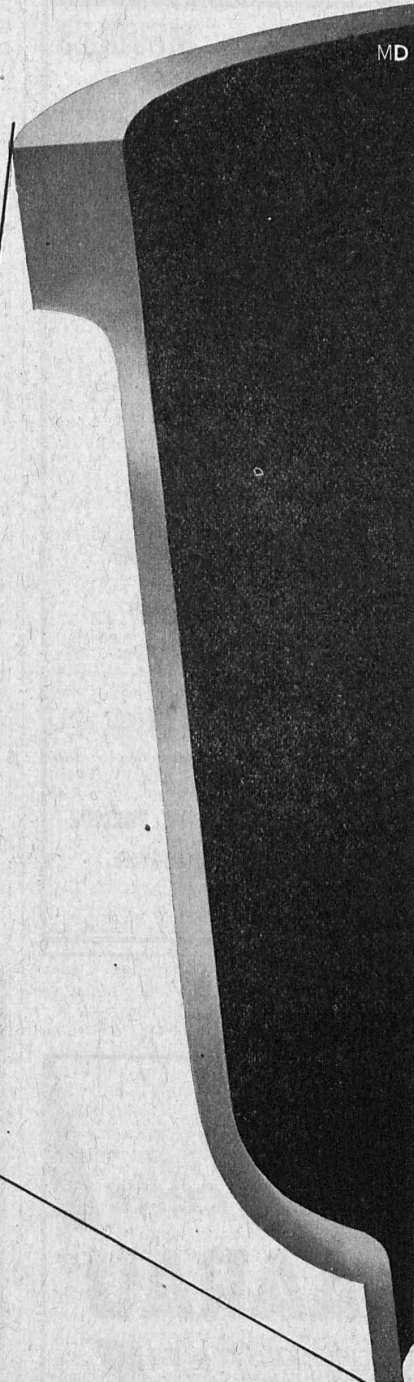
MD

Une seule opération . . .  
et voyez le résultat!

En quelques secondes, nos presses à matriçage façonnent cette douille aux parois régulières, avec le renforcement à la collerette. Nos pièces matriçées sont homogènes, d'une précision de  $\pm 0,2$ ; leurs surfaces sont lisses, faciles à polir, sans rebut et, par dessus tout, bon marché. Nous matriçons le laiton, le cuivre, le bronze, le maillechort, les alliages d'aluminium ordinaires et trempables.

# THÉCLA

Société Anonyme St. Ursanne.  
Téléphone 3155 et 3156



## LA STUAG

Chemin de Sévelin

**LAUSANNE**

Téléphone 32.241—42

**CHAUSSÉES MODERNES**

Huile spéciale p<sup>r</sup> moules  
et coffres à béton

### AL BECO

rend la surface du béton tout à fait lisse, donne au bois des moules une surface lisse et imperméable, empêche le ciment de pénétrer dans le bois, et le bois d'adhérer au béton.

Economise le matériel.

Fr. 35.— les 100 kg. par fût d'env. 170 kg. net franco gare Bâle, emballage non compris.

4 l. d'huile suffit pour 4 m<sup>2</sup>.

Références de premier ordre à disposition.

### Aib. ERB & C<sup>ie</sup>

**BALE - Tél. 22.419**

Huiles et graisses industrielles.

# ZENT:

La chaudière la plus économique fabriquée en Suisse. Pour éviter toutes expériences désagréables recommandez toujours les radiateurs ZENT et les chaudières ZENT : ils ont fait leurs preuves.

# ZENT

*Chaudières  
et  
Radiateurs*

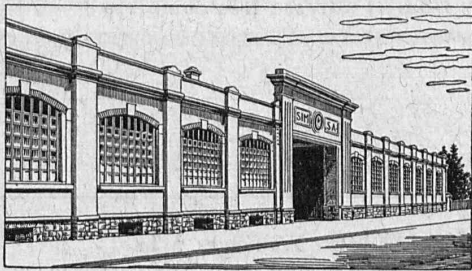
**ZENT SA · BERNE**

**Luxram**  
**STANDARD**

Qualité  
insurpassable

*intérieu-  
rement  
dépolie*

**S. A. LUMIERE, GOLDAU**



## Etablissements **SIM S.A.** **MORGES**

Fonderie de fer et aluminium.  
Fontes moulées en tous genres.  
Fontes spéciales pour les industries chimiques et automobiles.  
**LIVRAISON RAPIDE**

## LA **BANQUE CANTONALE VAUDOISE**

met ses services à la disposition de

**MM. les INDUSTRIELS, COMMERÇANTS et PARTICULIERS**

Toutes opérations de banque aux meilleures conditions.

# LIEGE

Marque  
**Frigorite**

**LIEGE AGGLOMERE S.A.**  
**KAEPFNACH - HORGEN**

Représentant: Louis Rossi, Archf. 11 Pl. St. François, LAUSANNE Tél. 26.201

LIÈGE  
STORES  
VOLETS A ROULEAUX  
CHEMINÉES SCHOFER  
BÉTON ARMÉ TRANSLUCIDE  
GRANIT - GRÈS - MARBRE

**ROSSI**  
LAUSANNE TÉL. 26.201

**SONDAGES**

**FORAGES**

**FILTRES** SYSTÈM  
PETER

Société d'Entreprise de Forages et de Travaux S. A.

Tiefbohr- & Baugesellschaft A. G.

ZURICH, 53 Dreikönigstrasse

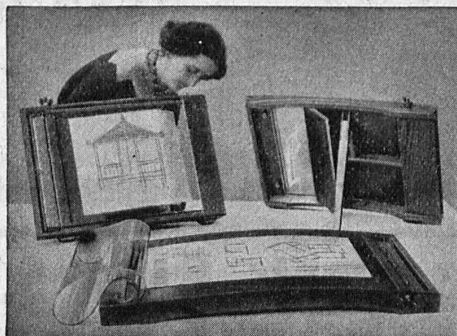
Téléphone 38.192

BERNE, 5 Werdtweg

Tél. Christoph 1.970

### Appareil à héliographier "OLI"

Construction simple et pratique  
Avec couverture en Film-celluloïd



DÉPOSITAIRE GÉNÉRAL POUR LA SUISSE :  
**Vve CHARLES EBNER, Schaffhouse**  
AGENCEMENT DE BUREAUX TECHNIQUES



### Nouveaux abonnés au téléphone !

Faites inscrire votre numéro dans la prochaine édition de

**l'INDICATEUR VAUDOIS**

Livre d'adresses de Lausanne et du canton.

Nom et adresse très complète :

.....

Téléphone N° .....

Bulletin à envoyer à la

**SOCIÉTÉ SUISSE D'ÉDITION**

Terreaux, 29, LAUSANNE



reconnu la meilleure peinture laquée  
du monde.

Très brillante ou mate

Représentant général pour la Suisse : BI 536 g

**C. HAESSIG, St. Albanvorstadt 12, BALE**

**CALCULS DE STABILITÉ**  
PROJETS - SURVEILLANCE - EXPERTISE

**BÉTON ARMÉ**  
ET CONSTRUCTIONS DIVERSES

**A. PARIS,** INGÉNIEUR - CONSEIL  
LAUSANNE

Petit Beaulieu, Av. Beaulieu. - Téléphone 24.692

### Pièces estampées



en fer et en acier, pour  
la fabrication de ma-  
chines, d'outils, d'armes  
d'instruments de chirur-  
gie, de motos. Exécution  
précise par la maison

**Schraner & Cie. Oberurnen (Glaris)**

# PAVATEX

PLAQUE ISOLANTE  
DE QUALITÉ

PAVAG S.A. GENÈVE, RUE DE LA RÔTISSERIE, TEL. 53.575

FIBRE DE BOIS

Salle de  
gymnastique, Zurich 11  
Revêtement décoratif et  
isolant du plafond contre  
la chaleur, le froid, le bruit,  
avec Pavatex 12 1/2 mm.  
Arch. Dr. Rohn, Zurich 11.



FABRIQUE A CHAM



## Entreprise générale de Travaux d'asphaltage

pour couvertures et Dallages; étanches de Toitures; plates, Voûtes, Tunnels.  
Terrasse, Balcons, Chambres à lessives, Chambres de bains, Etendages, etc.

Application verticale Pour assèchement des murs.

Travaux garantis.

LAUSANNE  
Téléphone 22.826

# O. ROSSO S.A.

VEVEY  
Téléphone 151

ASPHALTEUR

## FONDERIE PAUL PERRET & C<sup>ie</sup>, LAUSANNE

Rue de Genève - Tél. 22.660  
Maison fondée en 1895

Rue de Genève - Tél. 22.660  
Maison fondée en 1895

### Fonderie de Fer

Fontes pour machines sur modèles et au  
trousseau, jusqu'à 10,000 kg. - Fontes de  
bâtiments et de voirie. Articles en séries.  
Fontes spéciales pour l'industrie chimique.



### Fonderie de Cuivre

Bronzes phosphoreux, aluminium et tous  
autres alliages. — Installation moderne.  
Machines à mouler. — Livraisons rapides.

# ENTREPRISE ÉLECTRIQUE

## C. ERNI & C<sup>ie</sup>

Av. des Bergières 37 LAUSANNE Téléphone 26 202

Construction de lignes aériennes de haute et basse tension  
et de lignes de contact pour chemins de fer

BRULEUR  
PERFECTIONNE  
"OLEO"

ATELIERS  
H. CUENOD S.A.  
CHATELAINE.V.  
— GENEVE —



CHAUFFAGE AUTOMATIQUE AU MAZOUT

SILENCIEUX,  
SUR, PRECIS,  
ECONOMIQUE.

# Cuénod

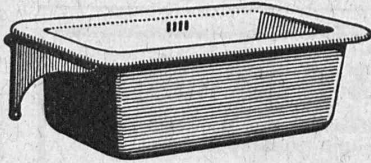
CUENOD-WERKE A.G.  
SIHLPORTE  
LOWENSTRASSE 5  
— ZURICH —



SOCIÉTÉ DES USINES DE **LOUIS DE ROLL** À GERLAFINGEN | | | | |  
 ○ ○ ○ SUCCURSALE : **USINE DE KLUS** À KLUS CT. DE SOLEURE

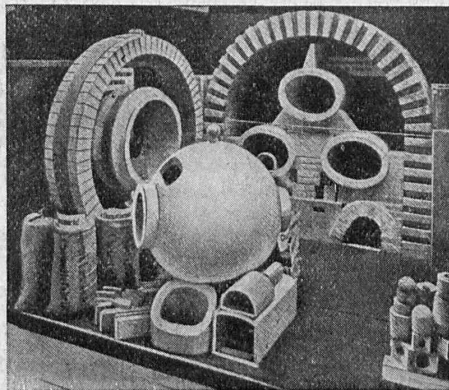
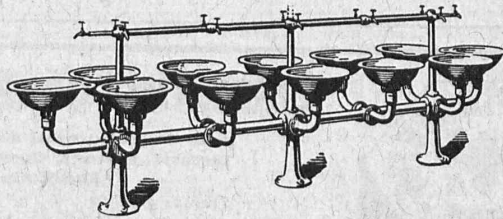


## Articles sanitaires en fonte émaillée, façon porcelaine



Catalogue N° 213 sur demande.

**Lavabos**  
 Lavabos de toilette  
 Lavabos en série  
 Vidoirs - Eviers  
 Bassins - Consoles  
 Fontaines lave-mains  
 Eviers  
 pour installations en série, etc.



Exposition nationale. Médaille d'or.

## Fabrique de Produits Réfractaires Lausen S. A.

Fondée en 1872 **Lausen (Bâle-Camp.)** Téléphone N° 27

**Matériaux réfractaires de qualité**  
 alumineuse,  
 silicieuse,  
 au corindon,  
 au carborundum,  
 en sillimanit, etc., pour toutes les industries.



**PRODUITS** { anti-acides  
 isolants



DÉPÔTS DANS TOUTES LES GRANDES VILLES

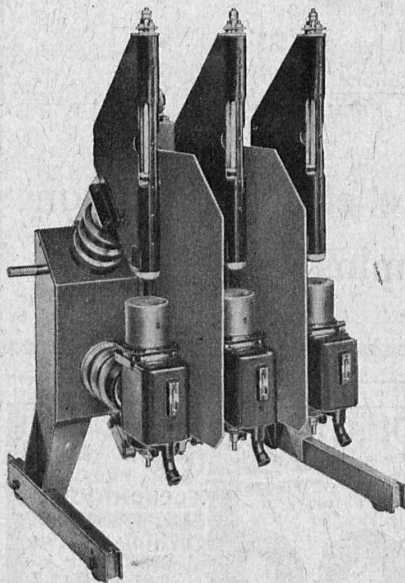
## S<sup>té</sup> A. **BROWN, BOVERI & C<sup>ie</sup>, BADEN**

Bureaux techniques : Baden, Bâle, Berne, Lausanne

### Les disjoncteurs dans l'eau Système Brown Boveri

pour 6,4 - 11 - 24 - 37 kV; 100 000 - 250 000 - 400 000 kVA,  
 suppriment tout danger d'incendie et toute production de suie.

Quelques fournitures en Suisse :



Disjoncteurs dans l'eau  
 Système Brown Boveri.

	Pièces	Tension de service kV	Courant nominal A
Services électriques du Canton de Zurich (Centrale de Dietikon) . . . . .	14	8,9	400
Services électriques de la Ville de Berne	30	6,4	400
Forces motrices du Nord-Est de la Suisse (Centrale de Beznau) . . . . .	23	8,5	640
Service électriques de la Ville de Zurich (Sous-station de l'Abattoir) . . . . .	26	6/11	640

**Construction éprouvée absolument sûre, encombrement réduit, maximum de simplicité, révision aisée.**

*Demandez notre feuille explicative N° 1353 F sur ce Type d'interrupteur.*