

Objektyp: **Advertising**

Zeitschrift: **Bulletin technique de la Suisse romande**

Band (Jahr): **60 (1934)**

Heft 20

PDF erstellt am: **09.08.2024**

Nutzungsbedingungen

Die ETH-Bibliothek ist Anbieterin der digitalisierten Zeitschriften. Sie besitzt keine Urheberrechte an den Inhalten der Zeitschriften. Die Rechte liegen in der Regel bei den Herausgebern.

Die auf der Plattform e-periodica veröffentlichten Dokumente stehen für nicht-kommerzielle Zwecke in Lehre und Forschung sowie für die private Nutzung frei zur Verfügung. Einzelne Dateien oder Ausdrucke aus diesem Angebot können zusammen mit diesen Nutzungsbedingungen und den korrekten Herkunftsbezeichnungen weitergegeben werden.

Das Veröffentlichen von Bildern in Print- und Online-Publikationen ist nur mit vorheriger Genehmigung der Rechteinhaber erlaubt. Die systematische Speicherung von Teilen des elektronischen Angebots auf anderen Servern bedarf ebenfalls des schriftlichen Einverständnisses der Rechteinhaber.

Haftungsausschluss

Alle Angaben erfolgen ohne Gewähr für Vollständigkeit oder Richtigkeit. Es wird keine Haftung übernommen für Schäden durch die Verwendung von Informationen aus diesem Online-Angebot oder durch das Fehlen von Informationen. Dies gilt auch für Inhalte Dritter, die über dieses Angebot zugänglich sind.

BULLETIN TECHNIQUE DE LA SUISSE ROMANDE

ORGANE DE PUBLICATION DE LA COMMISSION CENTRALE POUR LA NAVIGATION DU RHIN
ORGANE EN LANGUE FRANÇAISE DE LA SOCIÉTÉ SUISSE DES INGÉNIEURS ET DES ARCHITECTES

ainsi que de la Société vaudoise des Ingénieurs et des Architectes, de l'Association des Anciens Elèves de
l'Ecole d'Ingénieurs de l'Université de Lausanne et des Groupes Romands de la G. e. P.

COMITÉ DE RÉDACTION. — Président : R. NEESER, ingénieur, à Genève. Secrétaire : EDM. EMMANUEL, ingénieur, à Genève.

MEMBRES. — *Fribourg* : MM. L. HERTLING, architecte ; A. ROSSIER, ingénieur ; R. DE SCHALLER, architecte. — *Vaud* : MM. C. BUTTICAZ, ingénieur ; EPITAUX, architecte ; E. JOST, architecte ; A. PARIS, ingénieur ; CH. THÉVENAZ, architecte. — *Genève* : MM. L. ARCHINARD, ingénieur ; E. ODIER, architecte. — *Neuchâtel* : MM. ED. ELSKES, ingénieur ; A. MEAN, ingénieur cantonal ; E. PRINCE, architecte. — *Valais* : MM. J. COUCHEPIN, ingénieur, à Martigny ; HAENNY, ingénieur, à Sion.

RÉDACTION : H. DEMIERRE, ingénieur, 11, Avenue des Mousquetaires, LA TOUR-DE-PEILZ.

CONSEIL D'ADMINISTRATION DU BULLETIN TECHNIQUE : A. DOMMER, ingénieur, président. — G. EPITAUX, architecte. — M. IMER. — E. SAVARY, ingénieur.

ADMINISTRATION : LIBRAIRIE F. ROUGE & C^o, S. A., Rue Haldimand, 6, LAUSANNE

SOMMAIRE : *Communications du Laboratoire d'hydraulique de l'Ecole d'ingénieurs de Lausanne* : Contribution à l'étude de l'action des vagues sur une paroi verticale. — Transmission mécanique pour automotrices Diesel, Système « S. L. M.-Winterthur ». — *Sociétés* : Société suisse des ingénieurs et des architectes. — Cinquième congrès de l'Union internationale des producteurs et distributeurs d'énergie électrique.



Ventilation - Chauffage - Rafrâichissement - Filtrage de l'air
(Conditionnement) pour Hôtels, Cinémas, Restaurants, Eglises, etc.
Ventilation de Cuisines, Garages, etc. — Appareils de chauffage.
VENTILATION S. A. - STÆFA - ZURICH

LONZICAR, le durcifère pour béton

augmente 30 fois la résistance à l'usure
empêche tout glissement
améliore de 10 % la résistance à la pression
diminue de 30 % la sensibilité au choc
empêche la formation de poussière.

Tous renseignements pour adresses de fournisseurs par la

L O N Z A

Usines électriques et chimiques S. A.

B A L E

SPALTI FILS & C^{ie}

VEVEY

Rue des Chenevières, 11

Téléphone 940

MAISON PRINCIPALE à ZURICH 5

Téléphone 36.623

Nous fabriquons :

**Moteurs électriques
spéciaux**

même en petites séries

Dilatite

le liège aggloméré perfectionné
isolant idéal contre la chaleur, le froid et le bruit

Wanner & Cie. Sté. Ame., Horgen

Fabrique de liège aggloméré Dilatite

Représentant régional : J. DOUMENC, 6, Avenue Florimont, Lausanne.

Dépôt : Maison GÉTAZ, ROMANG, ECOFFEY, S. A., Lausanne.

LA BANQUE CANTONALE VAUDOISE

met ses services à la disposition de

MM. les INDUSTRIELS, COMMERÇANTS et PARTICULIERS

Toutes opérations de banque aux meilleures conditions.

95 % des radiateurs sont en fonte.

Le radiateur en fonte qui a fait ses preuves depuis 40 ans, n'en est donc plus à sa période d'essais. Le matériel des radiateurs ZENT a toujours été et reste d'une qualité absolument supérieure.

ZENT

*Chaudières
et
Radiateurs*

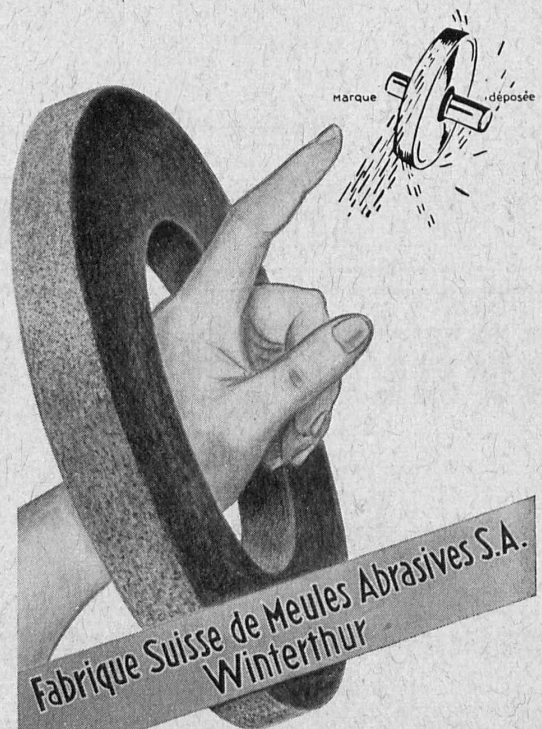
ZENT SA · BERNE

INDICATEUR VAUDOIS

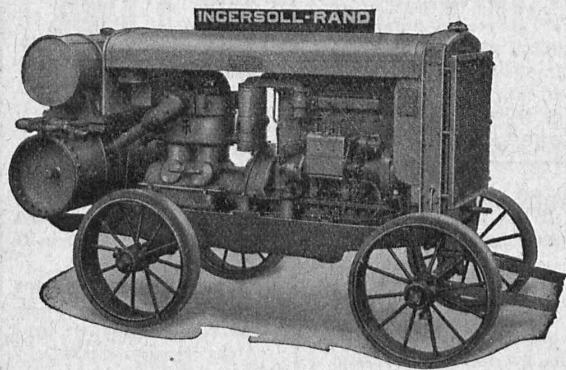
Livre d'adresses de Lausanne
et du Canton de Vaud.

Paraît chaque année en janvier

DANS TOUTES LIBRAIRIES



Les compresseurs transportables avec moteur à HUILE LOURDE INGERSOLL-RAND



sont le produit réunissant un maximum d'avantages.
Avec un tel groupe le succès vous est assuré. Vous exécuterez rationnellement tous les travaux nécessitant l'air comprimé.
En outre,

Les outils pneumatiques INGERSOLL-RAND sont les meilleurs et ont le plus grand rendement. Un essai vous convaincra. Machines et outils pour toutes les exigences dans tous les domaines.

Vente exclusive pour la Suisse :

ROBERT AEBI & Cie, S. A., ZURICH

Bureau technique - Fabrique de machines d'entreprises - Téléphone 31750



reconnu la meilleure peinture laquée
du monde.

Très brillante ou mate

Représentant général pour la Suisse: BI 516 g

C. HAESSIG, St. Albanvorstadt 12, BALE

Eternit-

Plaques ondulées

le matériel idéal pour toitures et revêtements d'immeubles industriels; inoxydables, très solides, bon marché.

Eternit Niederurnen

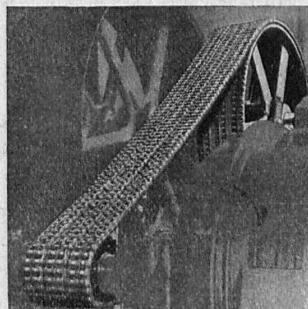
Demandez prospectus 4.90

TROIS TURBINES DE
50 000 CV
en construction pour

La plus haute chute du monde = 1750 mètres

Centrale Hydro-
Electrique de la
DIXENCE
VALAIS

**ATELIERS DES CHARMILLES S.A.
CHARMILLES - GENÈVE**



LA TRANSMISSION

par

CHAINE RENOLD

est supérieure à celle par courroie ordinaire et courroie V :

Meilleur rendement ; petites roues pour hautes et basses vitesses ; marche souple et silencieuse.

Commande d'un générateur
420 CV, 760 t. p. m.

W. Emil KUNZ, Gotthardstr. 21, Zurich
TÉLÉPHONE 52.910

Asphalte naturel de Travers

Seules mines d'Asphalte en Suisse.

Reconnu le meilleur Asphalte

Représentants pour la Suisse :

E.-R. Zetter & C^o,
à Soleure

Maison fondée en 1843.



Marque de fabrique.

ÉCOLE D'INGÉNIEURS DE L'UNIVERSITÉ DE LAUSANNE

Les cours de l'Ecole d'ingénieurs de l'Université de Lausanne et ceux de la SECTION DES GÉOMÈTRES qui lui est annexée s'ouvrira le 15 octobre 1934.

Programmes et renseignements au Secrétariat de l'Ecole d'ingénieurs, Place Chauderon 3, Lausanne.

Cours de soudure autogène

La Société Continentale de Lumière et Constructions Mécaniques à Dübendorf (Zurich) a l'avantage de porter à la connaissance de ses clients et autres intéressés qu'elle organise du 2 au 4 octobre 1934 un cours de soudure autogène, où l'occasion sera offerte de se familiariser avec la soudure des différents métaux. A cette occasion il sera démontré un nouveau procédé, peu connu jusqu'ici, permettant d'exécuter les soudures plus rapidement, mieux et meilleur marché, tout en consommant moins de matières d'apport. La soudure à l'arc électrique sera également démontrée. L'enseignement pratique et l'instruction théorique sont donnés par des spécialistes expérimentés. Ces instructions seront complétées par la présentation d'un film, démontrant toutes les possibilités et les avantages de la soudure et du découpage autogènes. Demandez sans tarder le programme détaillé de cet intéressant cours à la susdite Société.

RENSEIGNEMENTS COMMERCIAUX
Le Comptoir d'Informations
 Grand-Pont, 18, LAUSANNE Tel. 22.972 - 22.035
 La maison de toute confiance et moralité.

Offres d'exploitation de Brevets d'invention
IMER & DE WURSTEMBERGER ci-devant
E. IMER-SCHNEIDER INGENIEUR CONSEIL GENÈVE

Les propriétaires des brevets suisses suivants désirent entrer en relation avec des fabricants suisses, en vue de la fabrication des articles brevetés, et seraient disposés à céder des licences d'exploitation ou à vendre leurs brevets.

N° 160 452, Thomas De La Rue & Co., Ltd., pour : Dispositif destiné à être collé sur des objets.
 N° 111 545, Waldes & Ko., pour : Druckknopfteil, der mittels einer durch den Stoff durchgesteckten Befestigungsnadel durch Einrollen des Schaftes derselben am Stoffe festgehalten wird.
 N° 105 766, Simon Faure, pour : Appareil de levage à câble métallique.
 N° 151 450, Marie Joseph Antoine de Malvin de Montazet, et Ivar Johanson, pour : Procédé et dispositif d'alimentation des moteurs à combustion interne.
 N° 144 558, The Anode Rubber Company Ltd., pour : Procédé de traitement d'un liquide en vue notamment de le concentrer, et appareil pour sa mise en œuvre. No. 441.789, pour : Verfahren und Vorrichtung zur unmittelbaren Herstellung von homogenen dichten Erzeugnissen ausgehend von wässrigen Emulsionen kautschukartiger Stoffe. No. 433.207, pour : Verfahren zur Herstellung eines Zusatzstoffes enthaltenden Konzentrates aus wässrigen Dispersionen kautschukartiger Stoffe. No. 435.470, pour : Verfahren zur unmittelbaren Dispergierung von wasserunlöslichen knetbaren festen organischen Stoffen in Wasser.
 N° 107 873, Monotype Corporation Ltd., pour : Equipement de casse à matrices pour machine à fondre les caractères d'imprimerie.
 N° 107 871, Monotype Corporation Ltd., pour : Equipement de casse pour machine à couler les caractères d'imprimerie.
 N° 137 222, Albert James Barton, pour : Cylindre d'impression pour machine rotative à imprimer.

Prière d'adresser les offres ou propositions à MM. Imer & de Wurstemberger, ci-devant E. Imer-Schneider, Ingénieur-Conseil, 14, rue du Mont-Blanc, à Genève, qui les transmettront à qui de droit.

CALCULS DE STABILITÉ
PROJETS - SURVEILLANCE - EXPERTISE
BÉTON ARMÉ
ET CONSTRUCTIONS DIVERSES
A. PARIS, INGENIEUR - CONSEIL
 LAUSANNE
 Petit Beaulieu, Av. Beaulieu. — Téléphone 24.692

Pour Nice, cherchons
bons monteurs frigoristes
 français, spécialisés dans la construction des compresseurs pour anhydride sulfureux. Ecr. avec réf. photo et prêt. sous chiffre O. 9217 X., Publicistas, Genève.

Brevets d'invention
 marques - dessins et modèles

A. BUGNION
 Physicien diplômé de l'Ecole Polytechnique Fédérale. Ancien élève de l'Ecole Supérieure d'Electricité, à Paris.
 Ancien expert technique au Bureau Fédéral de la Propriété Intellectuelle.
 GENÈVE LAUSANNE
 Rue de la Cité, 20 Grand Pont, 2

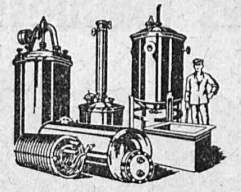
Chauffage central
 Installation de cuisines
Armand PAHUD & C^{ie}
ROLLE
 Maison fondée en 1897

BAUMGARTNER & C^{ie} S. A.
 LAUSANNE
 Papiers tous genres

S. T. S. Schweizer Technische Stellenvermittlung
 Service Technique Suisse de placement
 Servizio Tecnico Svizzero di collocamento
 Swiss Technical Service of employment
 ZÜRICH, Tiefenhöfe 11 - Telefon: Selnu 25.75 - Telegramme: INGENIEUR ZÜRICH

Gratuit pour tous les employeurs.
Nouveaux emplois vacants :
Maschinen-Abteilung.
 503. Jüng. dipl. Ingenieur-Chemiker, Bewerber mit Praxis in der Untersuchung von Lebensmitteln bevorzugt. Eilofferten.
 173. Elektro- ev. Maschinen-Ingenieur mit längerer prakt. Tätigkeit als Konstrukteur auf dem Gebiete der Präzisionsmechanik und Präzisionsapparate. Deutsch und französisch. Französisch, Schweiz.
 391. Technicien-électricien connaissant parfaitement les installations électriques intérieures ainsi que le téléphone, pouvant apporter pour l'augmentation du capital-actions env. Fr. 10 à 12 000 Suisse romande.
 527. Elektrotechniker oder Ingenieur mit Erfahrung in Schaltkasten-Konstrukt. Deutsche Schweiz.
 529. Elektro-Ing. od. Techniker mit Erfahrung als Apparate-Konstrukteur. Deutsche Schweiz.
 543. Techniker französischer Sprache, theoretisch und prakt. vertraut mit der autogenen Schweissung, zum Besuche von Schweisswerkstätten. Deutsche Schweiz.
 547. Konstrukteur (Ingenieur oder Techniker) mit Erfahrungen im Kraftwagenbau für Heimarbeit.
Bau-Abteilung.
 552. Ingenieur oder Techniker als technischer Leiter für die Fabrikation eines vielversprechenden Baustoffes der Baubranche. Aktienübernahme gegen Sicherstellung Bedingung. Zürich.

Les réponses aux annonces ci-dessus doivent être adressées au Service Technique Suisse de Placement, à Zurich, et non à la Société Suisse d'Édition (Indicateur Vaudois). Les offres ne seront transmises qu'après l'inscription au S. T. S.



BOILERS, RÉSERVOIRS, RÉCIPIENTS D'EXPANSION CONDUITES
 ainsi que tous travaux en tôle jusqu'à une épaisseur de 15 mm.
H. Bertrams S. A., Bâle 13
 Rue des Vosges N° 101
 Téléphone 24.600 et 24.609

NOTZ & CO.
 BIENNE

Atlas
 OUTILLAGE - ACIER SANDVIK

Tout ce qui concerne les
Annonces
 du Bulletin technique doit être adressé exclusivement à la Société suisse d'Édition (Indicateur vaudois), Lausanne.
 Nous déclinons toute responsabilité pour ce qui porte une autre suscription.
 Régie des annonces.

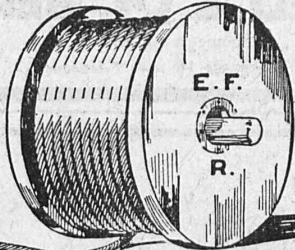


S. A. FABRIQUES DE MEUBLES
Horgen-Glaris à Horgen

Maison suisse la plus importante pour

AMEUBLEMENT

de Salles de concert, théâtres, cinématographes, restaurants, cafés, salles à manger, vestibules, etc.

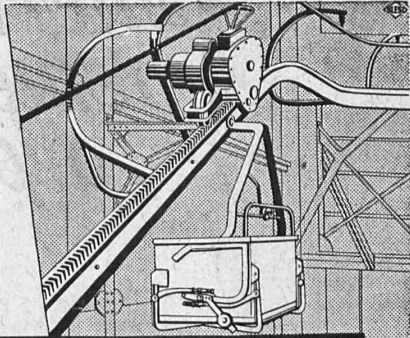


Cables Métalliques
E. FATZER, S.A.
ROMANSHORN

Cables spéciaux pour ascenseurs, monte-charges et grues.
Cordes en chanvre.

Représentants généraux pour la Suisse Romande :

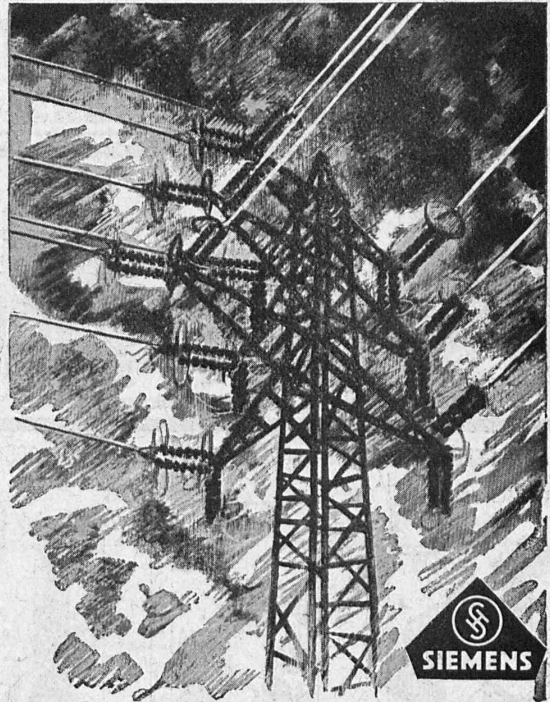
H. HUBER & Co., Genève
Rue de Montbrillant, 10



INSTALLATIONS de
TRANSPORT

Nous construisons les chemins de fer suspendus de tout genre et pour tous les usages, les transporteurs et les élévateurs mécaniques les plus divers. Cette multiplicité de produits nous met à même de résoudre au mieux tous les problèmes qui nous sont posés.

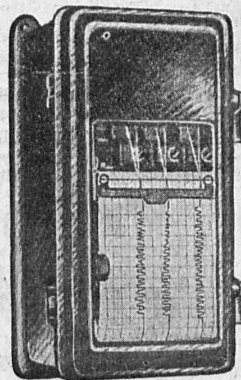
OEHLER AARAU
ENGINS DE TRANSPORT, ACIER COULÉ
USINES MÉTALLURGIQUES OEHLER & CIE. S.A.



Une intervention rapide lors d'une avarie

est facilitée par la connaissance de tous les facteurs auxiliaires qui l'accompagnent.

Aux questions suivantes :



à quel moment l'avarie s'est produite ?

combien de temps durera-t-elle ?

quelle fut son allure en fonction du temps ?

quelles phases en furent affectées ?

répondra **l'enregistreur de dérangements ultra-sensible de Siemens**



WALO BERTSCHINGER & Cie, LAUSANNE

Bel-Air-Métropole N° 7 Tel. 33.518
Dépôt à MALLEY - LAUSANNE

Constructions de routes - Cylindrages



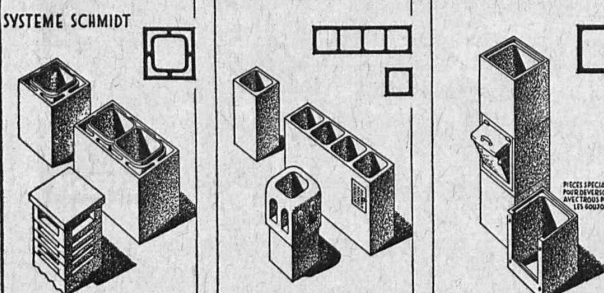
SCHINDLER
1874

Fabrique d'ascenseurs
électriques
Schindler & Cie
S. A. LUCERNE

BREVETS D'INVENTION
Dessins - Modèles - Marques de Fabrique
NAEGELI & Cie, BERNE
Ingénieurs-Conseils
Bundesgasse 16 - Téléphone

CANAUX DE CHEMINÉES CANAUX DE VENTILATION DEVALOIRS A ORDURES

SYSTEME SCHMIDT



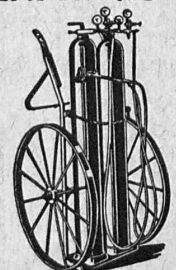
PIÈCES SPÉCIALES
POUR DÉCOUPER
AVEC TROUS POUR
LES JOINTS.

**Fabrique de Canaux de Cheminées
et d'Articles en Ciment, S. A.**
GENÈVE ROLLE LAUSANNE
Rue de Lausanne, 60 Terreaux, 23

CONTINENTAL

La marque de confiance, - Tout pour le brasage, la soudure et le découpage autogène.

Chalumeaux soudeurs et coupeurs.
Chalumeaux pour couper la fonte.
Chalumeaux pour couper sous l'eau.



Installations complètes à l'acétylène-dissous ou avec générateur à gaz.
Mano détendeurs.
Réparations de tous les systèmes.

Demandez catalogue N° 95.

SOCIÉTÉ CONTINENTALE DE LUMIÈRE ET CONSTRUCTIONS MÉCANIQUES, DUBENDORF (ZURICH). - Tél. No. 934.104

Luxram
STANDARD

Qualité insurpassable



intérieurement dépolie

S. A. LUMIERE, GOLDAU



Burckhardt

Compresseurs - Pompes à vide

machines rotatives ou à pistons.
50 ans d'expérience.

S. A. des Ateliers de Construction Burckhardt, Bâle.