

Objektyp: **Advertising**

Zeitschrift: **Bulletin technique de la Suisse romande**

Band (Jahr): **60 (1934)**

Heft 21

PDF erstellt am: **12.07.2024**

Nutzungsbedingungen

Die ETH-Bibliothek ist Anbieterin der digitalisierten Zeitschriften. Sie besitzt keine Urheberrechte an den Inhalten der Zeitschriften. Die Rechte liegen in der Regel bei den Herausgebern. Die auf der Plattform e-periodica veröffentlichten Dokumente stehen für nicht-kommerzielle Zwecke in Lehre und Forschung sowie für die private Nutzung frei zur Verfügung. Einzelne Dateien oder Ausdrucke aus diesem Angebot können zusammen mit diesen Nutzungsbedingungen und den korrekten Herkunftsbezeichnungen weitergegeben werden. Das Veröffentlichen von Bildern in Print- und Online-Publikationen ist nur mit vorheriger Genehmigung der Rechteinhaber erlaubt. Die systematische Speicherung von Teilen des elektronischen Angebots auf anderen Servern bedarf ebenfalls des schriftlichen Einverständnisses der Rechteinhaber.

Haftungsausschluss

Alle Angaben erfolgen ohne Gewähr für Vollständigkeit oder Richtigkeit. Es wird keine Haftung übernommen für Schäden durch die Verwendung von Informationen aus diesem Online-Angebot oder durch das Fehlen von Informationen. Dies gilt auch für Inhalte Dritter, die über dieses Angebot zugänglich sind.

LIÈGE
 STORES
 VOILETS A ROULEAUX
 CHEMINÉES SCHOFER
 BÉTON ARMÉ TRANSLUCIDE
 GRANIT - GRÈS - MARBRE

ROSSI
 LAUSANNE TÉL. 26.201

SONDAGES

FORAGES

FILTRES SYSTEM PETER

Société d'Entreprise de Forages et de Travaux S. A.

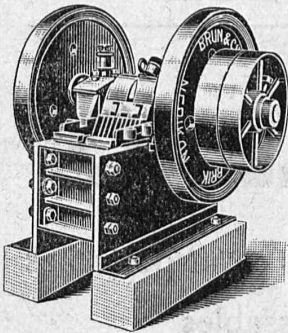
Tiefbohr- & Baugesellschaft A. G.

ZURICH, 53 Dreikönigstrasse

Téléphone 38.192

BERNE, 5 Werdtweg

Tél. Christoph 1.970



INSTALLATIONS

pour la préparation du sable et du gravier

avec toutes les machines nécessaires :

Concasseurs. - Concasseurs-gravillonneurs. - Broyeurs à cylindres. - Laveuses à sable fin. - Laveuses à tambour. Laveuses sous eau. - Cylindres trieurs. - Trieurs vibratoires. - Elévateurs. - Rubans transporteurs. - Chargeuses. Elévateurs à bennes. - **Draguelines.**

GRAND STOCK

BRUN & C^{ie} Fondée en 1872 **Fabrique de machines, NEBIKON (Lucerne)** Téléphone N° 85112

BAUMGARTNER & C^{ie} S. A.

LAUSANNE

Papiers tous genres

Brevets d'Inventions

Cabinet L. FLESCHE, Ingénieur-Conseil,
 2, Grand-Chêne, LAUSANNE Téléph. 29.106
 Fondé en 1910.

Amand BRAUN, succ. de A. Ritter

Ingénieur-Conseil

BALE

Offres d'exploitation de brevets d'invention

Les titulaires des brevets suisses :

- N° 111013 du 13 septembre 1924, relatif à un « Dispositif d'admission de combustible pour moteurs à combustion interne à injection »,
- N° 119058 du 8 février 1926, relatif à un « Dispositif de jonction de câbles comportant une âme entourée de fils »,
- N° 129559 du 7 février 1925, relatif à un « Dispositif de renforcement pour soutien-gorge, corselets, corsets et vêtements similaires, et procédé pour sa fabrication »,
- N° 138286 du 18 mars 1929, relatif à une « Machine à capsuler pour le capsulage de bouteilles »,
- N° 90142 du 3 août 1920, relatif à une « Garniture de piston »,
- N° 134516 du 31 août 1928, relatif à un « Cylindre de frein pour appareils de frein à fluide sous pression »,
- N° 151850 du 5 août 1931, relatif à un « Frein à fluide sous pression »,
- N° 123471 du 23 septembre 1925, relatif à un « Dispositif d'alimentation pour frein à fluide sous pression »,
- N° 126949 du 12 septembre 1927, relatif à un « Frein à fluide sous pression »,
- N° 141734 du 14 septembre 1928, relatif à un « Frein à fluide sous pression »,

désirent vendre ces brevets, en concéder des licences d'exploitation ou recevoir toute autre proposition visant à la mise en œuvre de ces inventions en Suisse.

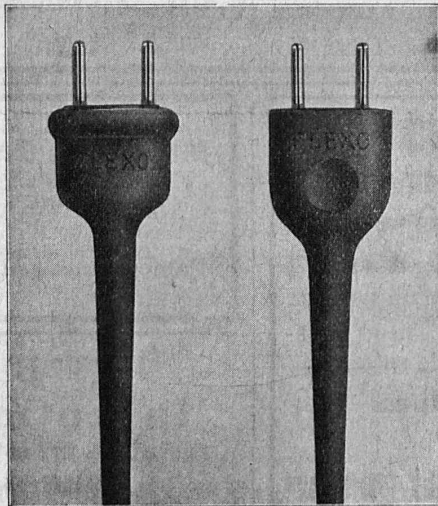
Pour tous renseignements, s'adresser à M. **Amand Braun**, succ. de A. Ritter, Ingénieur-Conseil, à **Bâle**.

LIEGE

Marque
Frigorite

LIEGE AGGLOMERE S.A.
KAEFENACH - HORGEN

Représentant: Louis Rossi, Archt. 11 Pl. St. François, LAUSANNE Tél. 26.201



S.A. des Câbleries & Tréfileries COSSONAY-GARE

Cordons "FLEXO"

pour appareils électriques transportables
avec fiches incassables
formant corps avec le cordon.



*fabriquée dans la plus
ancienne fabrique Suisse
de lampes, d'après les plus
nouvelles conquêtes de la
technique, celle qui vous
donne vraiment pour votre
dépendance de courant
100% de lumière
C'est pourquoi demandez
toujours à vos fournisseurs
ce produit Suisse éprouvé,
incomparable en ce qui con-
cerne la durée et le rende-
ment lumineux, celui qui
vous offre la plus grande
garantie pour une vérita-
ble économie.*

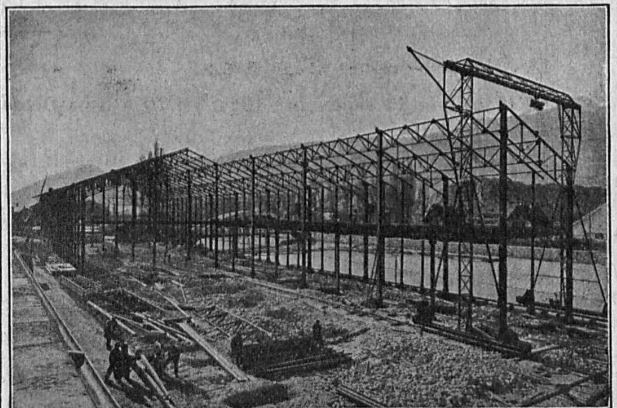


USINES DE LAMPES ELECTRIQUES AARAU S.A. AARAU

Ateliers de Constructions métalliques
et mécaniques

GIOVANOLA FRÈRES S. A.

MONTHEY (Suisse)



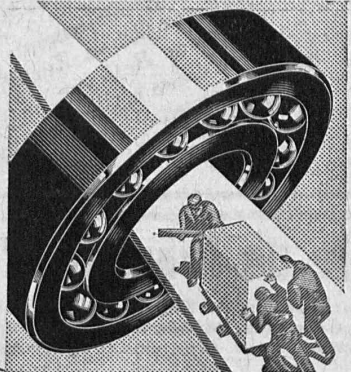
Ponts et charpentes métalliques.
Constructions entièrement soudées par procédé électrique.
Ponts roulants. Grues. Vannes. Chaudronnerie en fer.
Conduite forcée. :: Gazomètres.
Réservoirs et appareils mélangeurs.
Cuves à huile pour transformateurs.
Serrurerie en bâtiment.

ROULEMENTS à BILLES et à ROULEAUX

F & S

STOCK
chez les représent.
général.

AMSLER & Co.
FEUERTHALEN
Tél. 551



Eternit-

Canaux de ventilation
Appropriés dans les usines, insensibles aux vapeurs, inoxydables et durables. Demandez prospectus 9 90

Eternit, Niederurnen

Luxeram
STANDARD

Qualité
insurpassable

*intérieurement
dépotée*

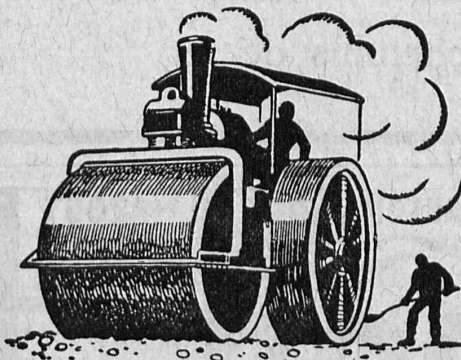


S. A. LUMIERE, GOLDAU



**PLAQUES DE PROPRIÉTÉ
EN CELLULOÏD**

E. & W. SCHLUND
FABRIQUE D'ARTICLES EN CELLULOÏD
ALTSTETTEN - ZURICH
TÉLÉPHONE UTO 5009



**LA
STUAG**

Chemin de Sévelin
LAUSANNE
Téléphone 32.241-42

CHAUSSÉES MODERNES

Huile spéciale p^r moules
et coffres à béton

ALBECO

rend la surface du béton tout à fait lisse, donne au bois des moules une surface lisse et imperméable, empêche le ciment de pénétrer dans le bois, et le bois d'adhérer au béton. Economise le matériel.

Fr. 35.— les 100 kg. par fût d'env. 470 kg. net franco gare Bâle, emballage non compris.

1 l. d'huile suffit pour 4 m².

Références de premier ordre à disposition.

Aib. ERB & C^{ie}
BALE - Tél. 22.419
Huiles et graisses industrielle

PAVATEX

PLAQUE ISOLANTE
DE QUALITÉ

PAVAG S.A. GENÈVE, RUE DE LA RÔTISSERIE, TEL. 53.575

FIBRE DE BOIS

Etablissements et
Cinéma Urban, Zurich,
Place Bellevue
Protection contre mou-
vements de dilatation et
isolation thermique
et sonore.



FABRIQUE A CHAM



Entreprise générale de Travaux d'asphaltage

pour Couvertures et Dallages étanches de Toitures plates, Voûtes, Tunnels.
Terrasse, Balcons, Chambres à lessives, Chambres de bains, Etendages, etc.

Application verticale Pour assèchement des murs.

Travaux garantis.

LAUSANNE
Téléphone 22.826

O. ROSSO S.A.

VEVEY
Téléphone 151

ASPHALTEUR

FONDERIE PAUL PERRET & C^{ie}, LAUSANNE

Rue de Genève - Tél. 22.660
Maison fondée en 1895

Rue de Genève - Tél. 22.660
Maison fondée en 1895

Fonderie de Fer

Fontes pour machines sur modèles et au
trousseau, jusqu'à 10,000 kg. - Fontes de
bâtiments et de voirie. Articles en séries.
Fontes spéciales pour l'industrie chimique.



Fonderie de Cuivre

Bronzes phosphoreux, aluminium et tous
autres alliages. — Installation moderne.
Machines à mouler. — Livraisons rapides.

ENTREPRISE ÉLECTRIQUE

C. ERNI & C^{IE}

Av. des Bergières 37 LAUSANNE Téléphone 26 202

Construction de lignes aériennes de haute et basse tension
et de lignes de contact pour chemins de fer

BRULEUR
PERFECTIONNÉ
"OLEO"

ATELIERS
H. CUENOD S.A.
CHATELAINE.V.
— GENEVE —



CHAUFFAGE AUTOMATIQUE AU MAZOUT

SILENCIEUX,
SUR, PRÉCIS,
ÉCONOMIQUE.

Cuénod

CUENOD-WERKE A.G.
SIHLPORTE
LOWENSTRASSE 5
— ZURICH —

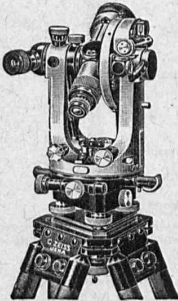


S. A. FABRIQUES DE MEUBLES Horgen-Glaris à Horgen

Maison suisse la plus importante pour

AMEUBLEMENT

de Salles de concert, théâtres, cinémathogues, restaurants, cafés, salles à manger, vestibules, etc.



Théodolites
Niveaux à lunette
Esquerres d'arpenteurs
Esquerres à miroirs
Jalons, mires
Lattes à niveler
Mesures à rubans toile
Mesures à rubans d'acier
Niveau à bulle d'air, mètres, etc.
Appareils à héliographier
Tous matériaux pour le dessin

V^{VE} CHARLES EBNER

AGENCEMENT DE BUREAUX TECHNIQUES

Fondée en 1901 Schaffhouse Téléphone 739

Demandez mes catalogues, s. v. p.

Sagrave S. A., à Lausanne

Adresse : Case postale Ouchy — Téléphone 22.997

Bureau : Quai Bellerive, Ouchy.

Spécialité de sables et graviers du lac pour béton armé

Importantes installations de triage et concassage produits bruts et concassés, triés ou tout venant en toutes granulations, pour toutes applications, petit gravier d'allée, sable moulu, tamisé à 2 mm. pour crépissages fins, enduits et jointoyages. — Poussière de roche (Filler) pour liant dans les mortiers bitumineux. — Entreprise de dragage, construction port, canaux, jetées, enrochements.

IMPRIMERIE LA CONCORDE

Direction : **LAUSANNE**
Th. Pache-Tanner **Terreaux, 31**
J. Pache-Vuitel **Téléphone 23.595**

Impressions commerciales et artistiques.
Tirages en couleurs, Illustrations, Labeurs
Journaux, volumes, brochures, catalogues
Circulaires. - Enveloppes. - Programmes.
Cartes de visite et d'adresse, Obligations
Faire-part, Registres. - Algèbre, Musique

CALCULS DE STABILITÉ PROJETS - SURVEILLANCE - EXPERTISE

BÉTON ARMÉ
ET CONSTRUCTIONS DIVERSES

A. PARIS, INGÉNIEUR - CONSEIL
LAUSANNE

Petit Beaulieu, Av. Beaulieu. — Téléphone 24.692



Marque de fabrique
Palier échauffé



Marque de fabrique
Palier refroidi
pendant la marche au moyen de la graisse
ou de l'huile réfrigérante Brun.

Ed. BRUN

WÆDENSWIL (Zurich) 20

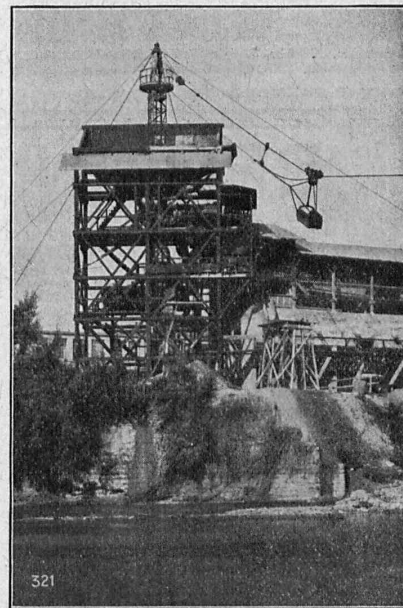
FABRIQUE SPÉCIALE DE PRODUITS POUR LA TREMPÉ
POUR LA SOUDURE ORDINAIRE ET A L'AUTOGÈNE,
ET DE PRODUITS CHIMIQUES

Société des Usines de L. de Roll

FONDERIE DE BERNE A BERNE

Télégr. : Fonderie de Berne

Téléphone 25.066



Drague à câbles sur l'Arve à Genève.

Appareils de levage de tous genres.
Dragues à câbles pour l'extraction de gravier et de sable.
Matériel de chemins de fer : Branchements, Croisements,
Chariots transbordeurs, Ponts tournants etc.
Chemins de fer Funiculaires avec freins de sûreté brevetés.
Treuils de halage.
Superstructures à crémaillères des systèmes Riggens-
bach, Abt, Strub, Peter etc.
Barrages : Vannes de toutes grandeurs et systèmes pour
barrages, canaux et entrées de turbines, Grilles et Râ-
teaux mécaniques pour le nettoyage des grilles.
Constructions Mécaniques de tous genres.
Fonte grise.

Renseignements à disposition.

