

Objektyp: **Advertising**

Zeitschrift: **Bulletin technique de la Suisse romande**

Band (Jahr): **60 (1934)**

Heft 22

PDF erstellt am: **30.06.2024**

Nutzungsbedingungen

Die ETH-Bibliothek ist Anbieterin der digitalisierten Zeitschriften. Sie besitzt keine Urheberrechte an den Inhalten der Zeitschriften. Die Rechte liegen in der Regel bei den Herausgebern. Die auf der Plattform e-periodica veröffentlichten Dokumente stehen für nicht-kommerzielle Zwecke in Lehre und Forschung sowie für die private Nutzung frei zur Verfügung. Einzelne Dateien oder Ausdrucke aus diesem Angebot können zusammen mit diesen Nutzungsbedingungen und den korrekten Herkunftsbezeichnungen weitergegeben werden. Das Veröffentlichen von Bildern in Print- und Online-Publikationen ist nur mit vorheriger Genehmigung der Rechteinhaber erlaubt. Die systematische Speicherung von Teilen des elektronischen Angebots auf anderen Servern bedarf ebenfalls des schriftlichen Einverständnisses der Rechteinhaber.

Haftungsausschluss

Alle Angaben erfolgen ohne Gewähr für Vollständigkeit oder Richtigkeit. Es wird keine Haftung übernommen für Schäden durch die Verwendung von Informationen aus diesem Online-Angebot oder durch das Fehlen von Informationen. Dies gilt auch für Inhalte Dritter, die über dieses Angebot zugänglich sind.

Ein Dienst der *ETH-Bibliothek*
ETH Zürich, Rämistrasse 101, 8092 Zürich, Schweiz, www.library.ethz.ch

<http://www.e-periodica.ch>

BULLETIN TECHNIQUE DE LA SUISSE ROMANDE

ORGANE DE PUBLICATION DE LA COMMISSION CENTRALE POUR LA NAVIGATION DU RHIN
ORGANE EN LANGUE FRANÇAISE DE LA SOCIÉTÉ SUISSE DES INGÉNIEURS ET DES ARCHITECTES
ainsi que de la Société vaudoise des Ingénieurs et des Architectes, de l'Association des Anciens Elèves de
l'Ecole d'Ingénieurs de l'Université de Lausanne et des Groupes Romands de la G. e. P.

COMITÉ DE RÉDACTION. — Président : R. NEESER, ingénieur, à Genève. Secrétaire : EDM. EMMANUEL, ingénieur, à Genève.

MEMBRES. — *Fribourg* : MM. L. HERTLING, architecte ; A. ROSSIER, ingénieur ; R. DE SCHALLER, architecte. — *Vaud* : MM. C. BUTTICAZ, ingénieur ; EPITAUX, architecte ; E. JOST, architecte ; A. PARIS, ingénieur ; CH. THÉVENAZ, architecte. — *Genève* : MM. L. ARCHINARD, ingénieur ; E. ODIER, architecte ; CH. WEIBEL, architecte.

Neuchâtel : MM. ED. ELSKES, ingénieur ; A. MÉAN, ingénieur cantonal ; E. PRINCE, architecte. — *Valais* : MM. J. COUCHEPIN, ingénieur, à Martigny ; HAENNY, ingénieur, à Sion.

RÉDACTION : H. DEMIERRE, ingénieur, 11, Avenue des Mousquetaires, LA TOUR-DE-PEILZ.

CONSEIL D'ADMINISTRATION DU BULLETIN TECHNIQUE : A. DOMMER, ingénieur, président. — G. EPITAUX, architecte. — M. IMER. — E. SAVARY, ingénieur.

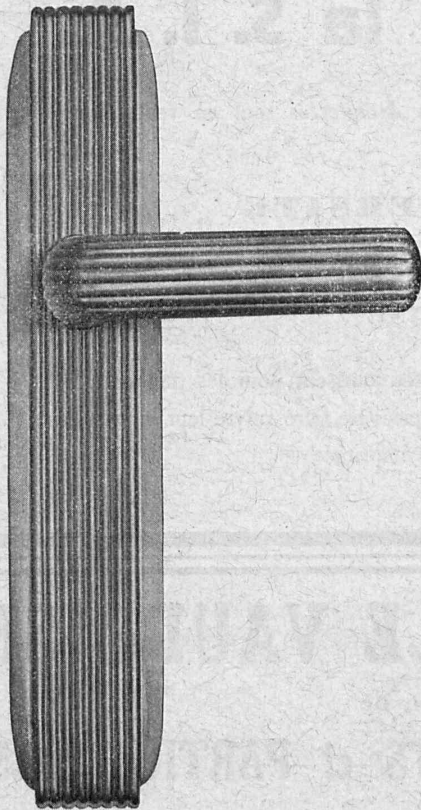
ADMINISTRATION : LIBRAIRIE F. ROUGE & C^o, S. A., Rue Haldimand, 6, LAUSANNE

SOMMAIRE : Sur la corrosion des soudures, par *Francis Meunier*, ingénieur, professeur à l'Ecole des Mines de Mons (Belgique). — Concours d'idées pour un collège classique et l'aménagement d'un ancien pénitencier, à Lausanne (suite). — Notre « carburant national » : le gaz de bois. — La défense contre les gaz de combat. — *Chronique lausannoise*. — Soixantième anniversaire du Bulletin technique de la Suisse romande. — *Nécrologie*. — Société suisse des ingénieurs et des architectes. — *Bibliographie*. — *Carnet des concours*. — *Supplément commercial*.



Ventilation - Chauffage - Rafrâichissement - Filtrage de l'air
(Conditionnement) pour Hôtels, Cinémas, Restaurants, Eglises, etc.
Ventilation de Cuisines, Garages, etc. — Appareils de chauffage.

VENTILATION S. A. - STÆFA - ZURICH



MISTEL & BAUR

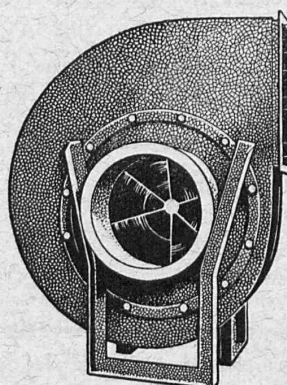
LAUSANNE

LES SPÉCIALISTES EN
FERREMENTS
DE BÂTIMENTS

Nouvelle serrure de sûreté Yale B + D.

Poignées pour portes et fenêtres,
modèles déposés.

Demandez
notre nouveau catalogue richement illustré.



Ventilateurs

Appareils pour chauffage à air

Filtres à air

Installation pour

ventilation générale

conditionnement de l'air

dépoussiérage industriel

enlèvement des buées

humidification et séchage

sont la spécialité des Etablissements

Wanner & Cie. S^{té} A^{me} Horgen

Représentant pour la Suisse française :

Ernest NEUHAUS, ingénieur-constructeur, Avenue d'Echallens 107, Lausanne.

Normes et tarifs de la S. I. A.

Les imprimés édités par la *Société Suisse des Ingénieurs et des Architectes* sont en vente pour toute la Suisse romande, à la

LIBRAIRIE DE L'UNIVERSITE

F. ROUGE & C^{ie}, S. A.

6, Rue Haldimand - LAUSANNE

Les membres de la Société Suisse des Ingénieurs et des Architectes jouissent pour les publications N^{os} 110, 117-140 et 20-24 d'une réduction de 25 % et sont priés de faire suivre leur signature de la mention S. I. A. — Envoi sur demande du Catalogue des imprimés.

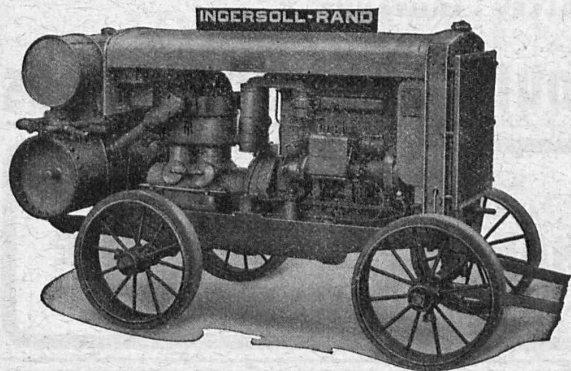
LA BANQUE CANTONALE VAUDOISE

met ses services à la disposition de

MM. les INDUSTRIELS, COMMERÇANTS et PARTICULIERS

Toutes opérations de banque aux meilleures conditions.

Les compresseurs transportables avec moteur à HUILE LOURDE INGERSOLL-RAND



sont le produit réunissant un maximum d'avantages. Avec un tel groupe le succès vous est assuré. Vous exécuterez rationnellement tous les travaux nécessitant l'air comprimé.

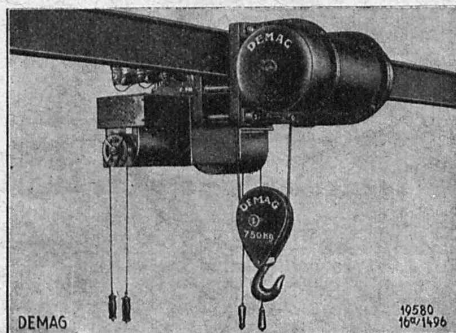
En outre,

Les outils pneumatiques INGERSSOLL-RAND sont les meilleurs et ont le plus grand rendement. Un essai vous convaincra. Machines et outils pour toutes les exigences dans tous les domaines.

Vente exclusive pour la Suisse:

ROBERT AEBI & Cie, S. A., ZURICH

Bureau technique - Fabrique de machines d'entreprises - Téléphone 31750



DEMAG

49580
162/1496

Chariot court à translation électrique.

PALANS ÉLECTRIQUES DEMAG

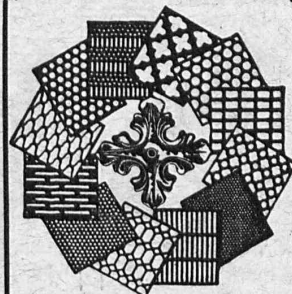
Modèles fixes et mobiles
de 1/8 à 10 t. de force.

Appareils de levage de réputation mondiale

G. BÆUMLIN, ing.
LUCERNE

TÉLÉPHONE No. 20.040

Tôles perforées



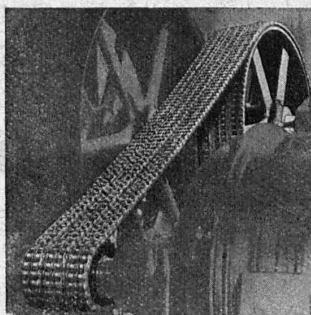
H. HEER & C°
OLTEN

TROIS TURBINES DE
50 000 CV
en construction pour

**La plus haute chute du
monde = 1750 mètres**

Centrale Hydro-
Electrique de la
DIXENCE
VALAIS

**ATELIERS DES CHARMILLES S.A.
CHARMILLES-GENÈVE**



Commande d'un générateur
420 CV, 760 t. p. m.

LA TRANSMISSION

par

CHAÎNE RENOLD

est supérieure à celle par
courroie ordinaire et
courroie V :

Meilleur rendement; petites
roues; pour hautes et basses
vitesses; marche souple et
silencieuse.

W. Emil KUNZ, Gotthardstr. 21, Zurich
TÉLÉPHONE 52.910

Asphalte naturel de Travers

Seules mines d'Asphalte en Suisse

Reconnu le meilleur Asphalte

Représentants pour la Suisse:

**E.-R. Zetter & C°,
à Soleure**

Maison fondée en 1843.



Marque de fabrique.



WALO BERTSCHINGER & Cie, LAUSANNE

Bel-Air-Métropole N° 7 Tel. 33.518
Dépôt à MALLEY - LAUSANNE

Constructions de routes - Cylindrages



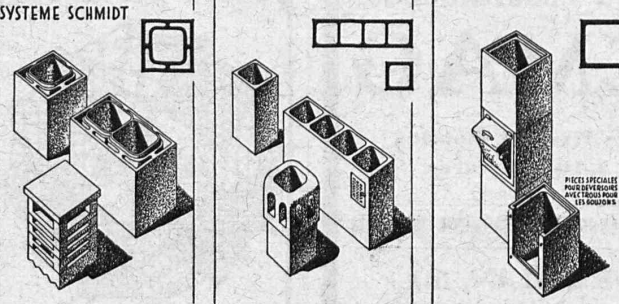
SCHINDLER
1874

Fabrique d'ascenseurs
électriques
Schindler & Cie
S. A. LUCERNE

BREVETS D'INVENTION
Dessins - Modèles - Marques de Fabrique
NAEGELI & Cie, BERNE
Ingénieurs-Conseils
Bundesgasse 16 - Téléphone

CANAUX DE CHEMINÉES CANAUX DE VENTILATION DEVALOIRS A ORDURES

SYSTEME SCHMIDT



**Fabrique de Canaux de Cheminées
et d'Articles en Ciment, S. A.**

GENÈVE ROLLE LAUSANNE
Rue de Lausanne, 60 Terreaux, 23

Marque de fabrique déposée



**reconnu la meilleure peinture laquée
du monde.**

Très brillante ou mate

Représentant général pour la Suisse: Bl 536 g
C. HAESSIG, St. Albanvorstadt 12, BALE

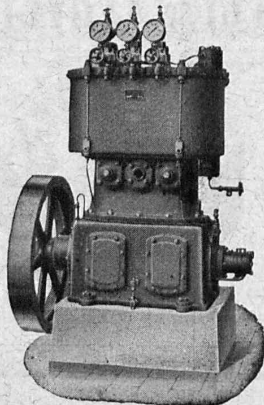
LONZICAR, le durcifère pour béton

augmente 30 fois la résistance à l'usure
empêche tout glissement
améliore de 10 % la résistance à la pression
diminue de 30 % la sensibilité au choc
empêche la formation de poussière.

Tous renseignements pour adresses de fournisseurs par la

LONZA

Usines électriques et chimiques S. A.
BALE



Burckhardt

Compresseurs - Pompes à vide

machines rotatives ou à pistons.

50 ans d'expérience.

S. A. des Ateliers de Construction Burckhardt, Bâle.

Une
nouveauté:
motifs architecturaux lumineux



composés au moyen de

TUBES OSRAM LINESTRA

Les tubes Osram-Linestra (tubes à filament de tungstène) sont des lampes à incandescence tubulaires, qui, par leur juxtaposition exempte d'ombres, forment des motifs lumineux linéaires d'un caractère très esthétique. Appropriés à l'éclairage décoratif des habitations, des locaux de réception, des magasins, des devantures des théâtres, des restaurants, au dessin de contours lumineux, de figures lumineuses et à la confection d'enseignes et de textes



Prospectus sur demande. — OSRAM S. A.. Zurich.

S. T. S. Schweizer Technische Stellenvermittlung
 Service Technique Suisse de placement
 Servizio Tecnico Svizzero di collocamento
 Swiss Technical Service of employment

ZURICH, Tiefenhöfe 11 - Tél. 35.426. - Télégramme: INGÉNIEUR ZURICH

Gratuit pour tous les employeurs.

Nouveaux emplois vacants :

Maschinen-Abteilung.

567. *Maschinen- oder Elektro-Ingenieur* eventl. Techniker als Betriebsleiter der Lebensmittelbranche, ev. auch Chemiker. Alter bis ca. 30 J. Kanton Zürich.

569. *Chemiker* mit Kenntnissen in der Fabrikation von Oel- und Nitrolacken. Deutsche Schweiz.

391. *Technicien-électricien* connaissant parfaitement les installations électriques intérieures ainsi que le téléphone, pouvant apporter pour l'augmentation du capital-actions environ Fr. 10 à 12 000. Suisse romande.

475. *Ingenieur oder Techniker*, selbständig. Konstrukteur auf automat. Werkzeugmaschinen, nur ganz erfahrene, 1. Kraft. Französ. Schweiz.

487. *Papiermaschinen-Fachmann*, für Konstruktion und Acquisition, der die deutsche und französ. Sprache beherrscht, engl. erwünscht. Schweiz.

497. *Technicien-sanitaire* très qualifié, capable d'étudier tous projets d'installations sanitaires pour villas, hôpitaux, immeubles locatifs, etc., d'en surveiller l'exécution. Suisse romande.

577. *Maschinen-Ingenieur* ev. Techniker mit grosser Erfahrung in der Konstruktion von Rotationskompressoren. Schweiz.

563. *Techn. und kaufmänn. Angestellter* als aktiver Mitarbeiter mit einer Interesseneinlage von ca. Fr. 20 000, die sichergestellt wird. Zwiirneri deutsche Schweiz.

543. *Techniker* französischer Sprache, theoretisch und praktisch vertraut mit der autogenen Schweissung, zum Besuche von Schweisswerkstätten. Schweiz.

Bau-Abteilung.

324. *Ingenieur* oder Techniker zur Leitung des Betriebes einer Holzbearbeitungsfirma.

Les réponses aux annonces ci-dessus doivent être adressées au Service Technique Suisse de Placement, à Zurich, et non à la Société Suisse d'Édition (Indicateur Vaudois). Les offres ne seront transmises qu'après l'inscription au S. T. S.

95 % des radiateurs sont en fonte.

Le radiateur en fonte qui a fait ses preuves depuis 40 ans, n'en est donc plus à sa période d'essais. Le matériel des radiateurs ZENT a toujours été et reste d'une qualité absolument supérieure.

ZENT

*Chaudières
 et
 Radiateurs*

ZENT SA · BERNE

Commune de Roche

Concours d'architecture

La Municipalité de Roche ouvre un concours entre architectes de nationalité suisse, régulièrement domiciliés dans les districts d'Aigle et de Vevey, pour l'étude d'un bâtiment scolaire.

Terme pour le dépôt des projets : 29 décembre 1934.

Les intéressés pourront se procurer le programme du concours au Greffe municipal de Roche, contre dépôt de la somme de 2 francs, dès le 29 octobre courant.

Municipalité de Roche.

**RENSEIGNEMENTS COMMERCIAUX
 Le Comptoir d'Informations**

Grand-Pont, 18, LAUSANNE Tel. 22.972 - 22.035
 La maison de toute confiance et moralité.

JEUNE

technicien-géomètre

très bon dessinateur, pratique tous travaux (bureau comme terrain), cherche emploi pour de suite. Excellentes références. Offres : **A. Hofer, Oststrasse 16, St-Gall O.**

Brevets d'invention

marques - dessins et modèles

A. BUGNION

Physicien diplômé de l'Ecole Polytechnique Fédérale. Ancien élève de l'Ecole Supérieure d'Electricité, à Paris.

Ancien expert technique au Bureau Fédéral de la Propriété Intellectuelle.

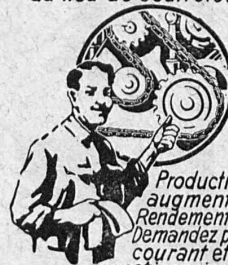
GENÈVE

Rue de la Cité, 20

LAUSANNE

Grand Pont. 2

"Employez des
Chaines Galle
 au lieu de courroies



Production augmentée, Rendement 98%, Demandez prix-courant et questionnaire s.v.pl.

Fabrique de Chaines Galle à Luzerne. S.A.

Téléphone Nos 21.696 & 24 565

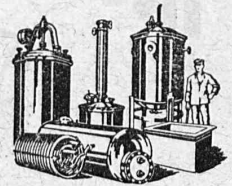
Chauffage central

Installation de cuisines

Armand PAHUD & Cie

ROLLE

Maison fondée en 1897



**BOILERS, RÉSERVOIRS,
 RÉCIPIENTS D'EXPANSION
 CONDUITES**

ainsi que tous travaux en tôle jusqu'à une épaisseur de 15 mm.

H. Bertrams S. A., Bâle 13

Rue des Vosges N° 101

Téléphone 24.690 et 24.699

NOTZ & CO.



EXPLOSIFS

Cheddite - Telsite

Détonateurs TETRA

Agents généraux :

PETITPIERRE

Fils & Co

NEUCHÂTEL

Téléphone 3.15