

Objektyp: **Advertising**

Zeitschrift: **Bulletin technique de la Suisse romande**

Band (Jahr): **60 (1934)**

Heft 2

PDF erstellt am: **09.08.2024**

Nutzungsbedingungen

Die ETH-Bibliothek ist Anbieterin der digitalisierten Zeitschriften. Sie besitzt keine Urheberrechte an den Inhalten der Zeitschriften. Die Rechte liegen in der Regel bei den Herausgebern.

Die auf der Plattform e-periodica veröffentlichten Dokumente stehen für nicht-kommerzielle Zwecke in Lehre und Forschung sowie für die private Nutzung frei zur Verfügung. Einzelne Dateien oder Ausdrucke aus diesem Angebot können zusammen mit diesen Nutzungsbedingungen und den korrekten Herkunftsbezeichnungen weitergegeben werden.

Das Veröffentlichen von Bildern in Print- und Online-Publikationen ist nur mit vorheriger Genehmigung der Rechteinhaber erlaubt. Die systematische Speicherung von Teilen des elektronischen Angebots auf anderen Servern bedarf ebenfalls des schriftlichen Einverständnisses der Rechteinhaber.

Haftungsausschluss

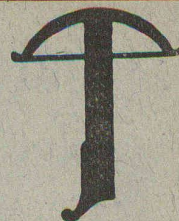
Alle Angaben erfolgen ohne Gewähr für Vollständigkeit oder Richtigkeit. Es wird keine Haftung übernommen für Schäden durch die Verwendung von Informationen aus diesem Online-Angebot oder durch das Fehlen von Informationen. Dies gilt auch für Inhalte Dritter, die über dieses Angebot zugänglich sind.

Ein Dienst der *ETH-Bibliothek*
ETH Zürich, Rämistrasse 101, 8092 Zürich, Schweiz, www.library.ethz.ch

<http://www.e-periodica.ch>

PAVATEX

PLAQUE DE CONSTRUCTION ET D'ISOLATION



PAVAG S.A.

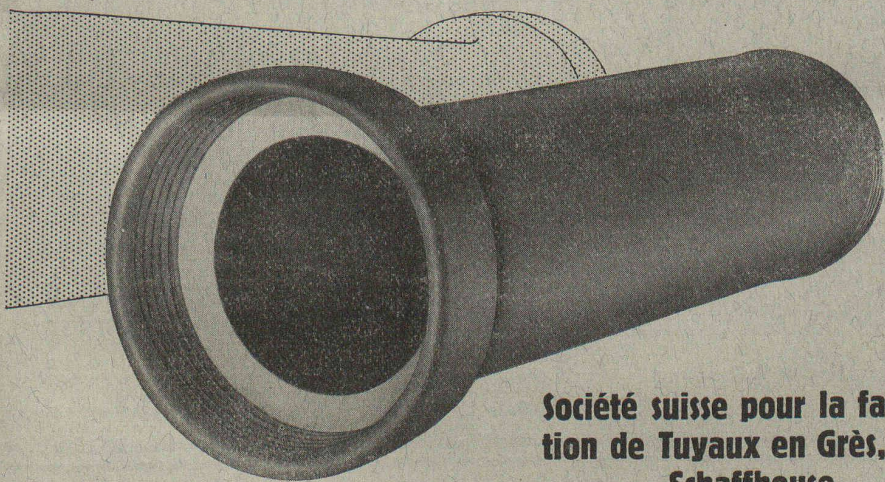
Bureau de vente : ZURICH, Rämistrasse, 3. Tél. 42.875
Succursale à GENÈVE : 6, rue de la Rôtisserie. Tél. 53.575

LIÈGE
STORES
VOLETS A ROULEAUX
CHEMINÉES SCHOFER
BÉTON ARMÉ TRANSLUCIDE
GRANIT - GRÈS - MARBRE

ROSSI

LAUSANNE TÉL. 26.201

TUYAUX EN GRÈS



Absolument résistant aux acides.

Haute résistance à la pression et à l'usure.

Insensibles au gel.

Surfaces lisses.

Les meilleures conduites pour canalisations.

Société suisse pour la fabrication de Tuyaux en Grès, S. A., Schaffhouse

Fabrique de Grès d'Embrach, S. A., Embrach (Ct. de Zurich)

SONDAGES

FORAGES

FILTRES

SYSTÈME PETER

Société d'Entreprise de Forages et de Travaux S. A.

Tiefbohr- & Baugesellschaft A. G.

ZURICH, 53 Dreikönigstrasse

Téléphone 38.192

BERNE, 5 Werdtweg

Tél. Christoph 1.970

BRULEUR
PERFECTIONNE
"OLEO"

ATELIERS
H. CUENOD S.A.
CHATELAINE.V.
- GENEVE -



CHAUFFAGE AUTOMATIQUE AU MAZOUT

SILENCIEUX,
SUR, PRECIS,
ECONOMIQUE.

Cuénod

CUENOD-WERKE A.G.
SIHLPORTE
LOWENSTRASSE 5
- ZURICH -

Société Suisse d'Explosifs Cheddite et Dynamite

Bureau à Liestal : Tél. 182. Usines à Isleten (Ct. d'Uri) et Liestal



livre à des conditions avantageuses

DYNAMITE

 de toutes forces

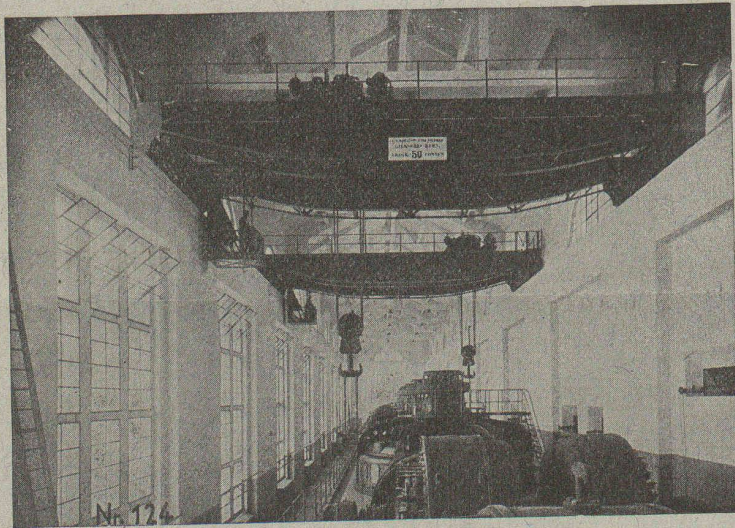
Explosifs de sûreté 1^{re} qualité

CHEDDITE ET TELSITE

MÈCHES ET DÉTONATEURS

Agents généraux pour la Suisse romande :

PETITPIERRE FILS & C^{ie}, NEUCHÂTEL
TÉLÉPHONE 3.15



Deux ponts-roulants électriques de la centrale de Mühleberg.

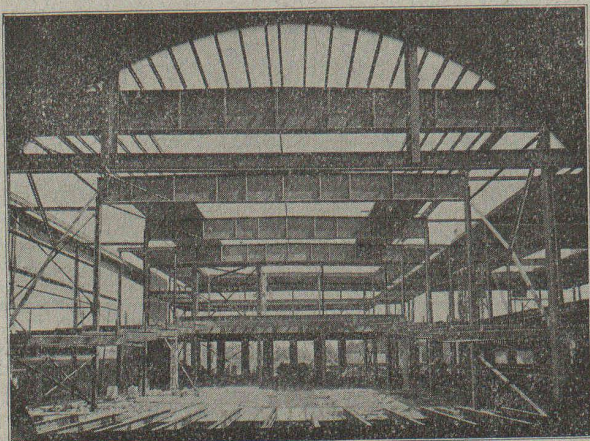
Société des Usines de L. de Roll Fonderie de Berne

Télégrammes :
Fonderie de Berne

à Berne

Téléphone :
25.066

- Appareils de levage de tous genres.
- Dragues à câbles pour l'extraction de gravier et de sable.
- Matériel de chemins de fer : Branchements, Croisements, Chariots transbordeurs, Ponts tournants etc.
- Chemins de fer Funiculaires avec freins de sûreté brevetés.
- Treuil de halage.
- Superstructures à crémaillères des systèmes Riggensbach, Abt, Strub, Peter, etc.
- Barrages : Vannes de toutes grandeurs et systèmes pour barrages, canaux et entrées de turbines, Grilles et Râteaux mécaniques pour le nettoyage des grilles.
- Constructions Mécaniques de tous genres.
- Fonte grise. — Renseignements à disposition.



Agrandissement du "COMPTOIR SUISSE", à Lausanne
CHARPENTE MÉTALLIQUE

ATELIERS DE CONSTRUCTIONS MÉCANIQUES DE VEVEY (Suisse)

Téléphone N° 69

Adresse télégraphique : Fonderie Vevey

- TURBINES HYDRAULIQUES
- RÉGULATEURS
- PONTS & CHARPENTES MÉTALLIQUES
- APPAREILS DE LEVAGE
- DE MANUTENTION ET DE TRANSPORT
- CHAUDRONNERIE
- RÉSERVOIRS - CHAUDIÈRES - GAZOMÈTRES
- TUYAUX
- FONDERIE DE FER ET DE BRONZE
- APPAREILS POUR VOIES FERRÉES
- INSTALLATIONS COMPLÈTES D'ABATTOIRS

SULZER

Pompes centrifuges

pour stations de distribution d'eau municipales et communales, toutes exploitations agricoles et industrielles, installations d'accumulation, alimentation de chaudières, irrigation et drainage, service d'incendie, pompage d'eaux d'égout et fonçage de mines. Pompes domestiques à fonctionnement automatique. Pompes sur chariots.

Ventilateurs

hélicoïdaux pour pressions . . . jusqu'à 10 mm de colonne d'eau, à basse pression pour pressions de 10 - 100 mm de colonne d'eau, à moyenne pression p. pressions de 60 - 300 mm de colonne d'eau, à haute pression pour pressions de 60-2000 mm de colonne d'eau. Exécutions spéciales livrées pour des débits jusqu'à 500 m³/sec.

SULZER FRÈRES, SOCIÉTÉ ANONYME, WINTERTHUR

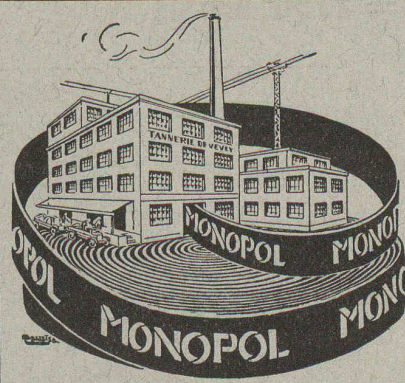
Luxram STANDARD



*intérieurement
remontée
dépolie*

LA NOUVELLE
LAMPE PER-
FECTIONNÉE

S. A. LUMIERE, GOLDAU



Courroies en cuir

Marques :

"Monopol" "Idéale"
"Maxima" "Léman"

Tanages à l'écorce
de chêne en fosses.

Souplesse
Adhérence
Rendement
Résistance
Durée

Offres, projets, devis sans engagement.

TANNERIE DE VEVEY S. A.

Voyez à la page ci-contre

et demandez-vous si ce supplément commercial ne présente pas quelque intérêt pour vous. Un mot à l'Indicateur Vaudois à Lausanne et vous obtiendrez tout de suite la documentation y relative. Cela sera évidemment sans engagement.

Routes en béton pour fortes pentes

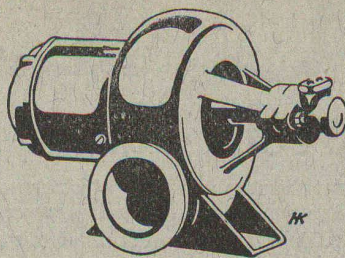
(Mte. Ceneri 8,8%)
Les routes en béton
sont claires de nuit,
adhérentes, unies
et sans poussière.
Frais d'entretien mi-
nimes.
Matériaux suisses.
ROUTES EN BÉTON
S. A. WILDEGG

TROIS TURBINES DE
50 000 CV
en construction pour

**La plus haute chute du
monde = 1750 mètres**

Centrale Hydro-
Electrique de la
DIXENCE
VALAIS

ATELIERS DES CHARMILLES S.A
CHARMILLES - GENÈVE



Chauffage à huile

Le rendement de votre installation augmente si vous employez la

**Soufflerie silencieuse
Meidinger**
avec pompe à huile adossée.

Fermeture automatique de l'entrée d'air à l'arrêt de la soufflerie. (Système breveté).

Demandez notre tarif FHZ 1405



H. Meidinger & C^{ie}, Bâle 4

Représentant : L.-E. Golay, Ingénieur, Genève
11, Rue du Mont-Blanc - Tél. 26.329

IMPRIMERIE LA CONCORDE

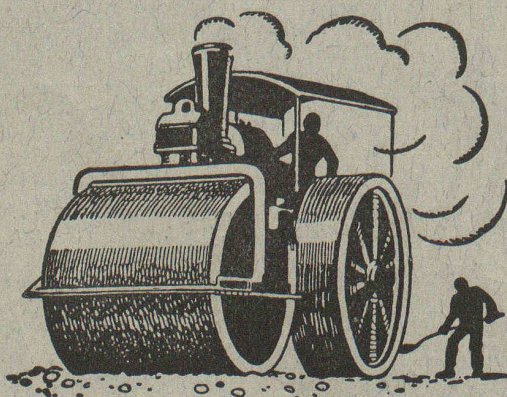
Direction : **LAUSANNE**
Th. Pache-Tanner **Terreaux, 31**
J. Pache-Vuitel **Téléphone 23.595**

Impressions commerciales et artistiques.
Tirages en couleurs, Illustrations, Labeurs
Journaux, volumes, brochures, catalogues
Circulaires. - Enveloppes. - Programmes.
Cartes de visite et d'adresse, Obligations
Faire-part, Registres. - Algèbre, Musique



LA POUDRE NOIRE

INTENDANCE FÉD. DES POUDRES, BERNE



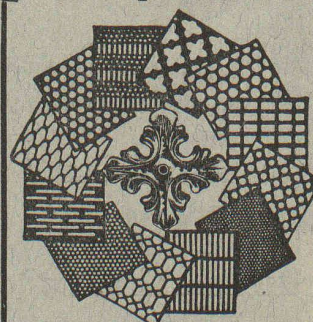
LA
STUAG

Chemin de Sévelin

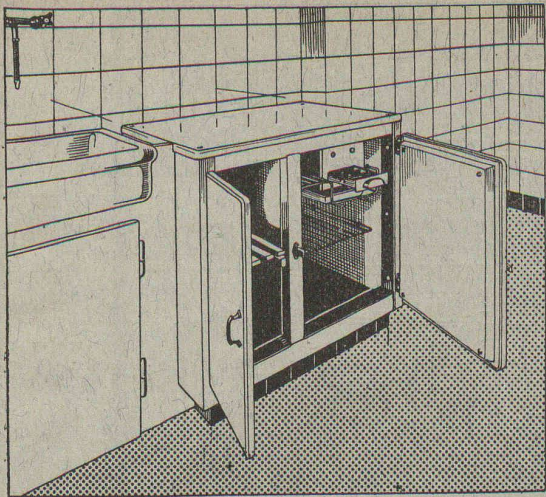
Téléphone 32.241-42

CHAUSSÉES MODERNES

Tôles perforées



H. HEER & C^o
OLTEN



L'installation frigorifique centrale entièrement automatique "ELECTRO-FRIGOR"

une nécessité pour toute maison d'habitation moderne
meilleur marché que des armoires individuelles,
sécurité et fonctionnement économique insurpassables.

Armoires et installations frigorifiques avec frigorigènes AS Brown Boveri

pour ménages et le commerce
en tous genres et grandeurs.

Sté. Anon. des Frigorigènes Audiffren Singrün, Bâle 18

l'Intérieur
des bâtiments

Toitures

Revêtements
de façades

Garages

Tuyaux

Caissettes
à fleurs

en

Eternit

Eternit Niederurnen

**BOILERS, RÉSERVOIRS,
RÉCIPIENTS D'EXPANSION
CONDUITES**
ainsi que tous travaux en
tôle jusqu'à une épaisseur
de 15 mm.

H. Bertrams S. A., Bâle 13

Rue des Vosges N° 101
Téléphone Safran 4690 et 4699

Sagrave S. A., à Lausanne

Adresse : Case postale Ouchy — Téléphone 22.997
Bureau : Quai Bellerive, Ouchy.

**Spécialité de sables et graviers du lac
pour béton armé**

Importantes installations de triage et concassage produits
bruts et concassés, triés ou tout venant en toutes granula-
tions, pour toutes applications, petit gravier d'allée, sable
moulu, tamisé à 2 mm. pour crépissages fins, enduits et
jointoyages. — Poussière de roche (Filler) pour liant
dans les mortiers bitumineux. — Entreprise de dragage,
construction port, canaux, jetées, enrochements.

ZENT

le matériel pour chauffages centraux

Ses chaudières de 0.9 à
53,9 m² de surface de chauffe
sont d'une construction finie et
d'un fonctionnement économique.
Modèles pour tous les systèmes.

Ses radiateurs sont élé-
gants, solides et faciles à nettoyer.
Le modèle "PRIMA" avec
contenance d'eau réduite pour
chauffage rapide.

Renseignements par tous les installateurs de chauffages
centraux ou par la

ZENT S. A. BERNE
à OSTERMUNDIGEN

LES NOUVELLES PELLES-MENCK

représentent
le plus grand
progrès en matière
de Pelles

MENCK & HAMBROCK
ALTONA-HAMBURG

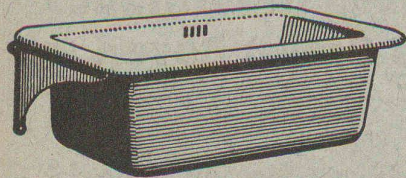
Représentation générale pour la Suisse :
Robert Aebi & Cie, S. A., Zurich
Werdmühleplatz, 2 — Téléphone 31.750



SOCIÉTÉ DES USINES DE **LOUIS DE ROLL** À GERLAFINGEN I.I.I.I.I
○○○ SUCCURSALE : **USINE DE KLUS** À KLUS CT. DE SOLEURE

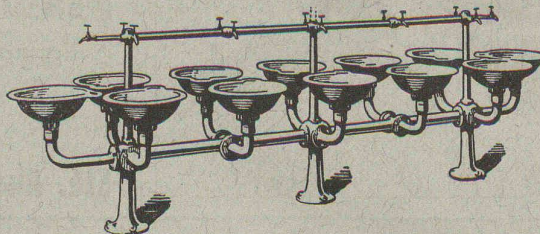


Articles sanitaires en fonte émaillée, façon porcelaine



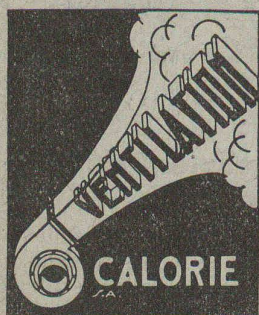
Catalogue N° 213 sur demande.

Lavabos
Lavabos de toilette
Lavabos en série
Vidoirs - Eviers
Bassins - Consoles
Fontaines lave-mains
Eviers
pour installations en série, etc.



P E R N E .

o i w e i z e r i s c h e s
L a n d e s b i b l i o t h e k ,



CALORIE S. A.

Chauffages centraux. - Ventilation. - Installations sanitaires.
Brûleurs à huile.

Lausanne. Genève, Montreux. Sion. Lyon. Fribourg. Bienne. Neuchâtel. La Chaux-de-Fonds

**Klinker
de Thayngen**

riches en couleurs, de haute qualité, briques et plots
pour façades, dalles et cheminées. seuls représentants:

Ziegel s.a. Zurich