

Objektyp: **Advertising**

Zeitschrift: **Bulletin technique de la Suisse romande**

Band (Jahr): **60 (1934)**

Heft 25

PDF erstellt am: **12.07.2024**

Nutzungsbedingungen

Die ETH-Bibliothek ist Anbieterin der digitalisierten Zeitschriften. Sie besitzt keine Urheberrechte an den Inhalten der Zeitschriften. Die Rechte liegen in der Regel bei den Herausgebern.

Die auf der Plattform e-periodica veröffentlichten Dokumente stehen für nicht-kommerzielle Zwecke in Lehre und Forschung sowie für die private Nutzung frei zur Verfügung. Einzelne Dateien oder Ausdrucke aus diesem Angebot können zusammen mit diesen Nutzungsbedingungen und den korrekten Herkunftsbezeichnungen weitergegeben werden.

Das Veröffentlichen von Bildern in Print- und Online-Publikationen ist nur mit vorheriger Genehmigung der Rechteinhaber erlaubt. Die systematische Speicherung von Teilen des elektronischen Angebots auf anderen Servern bedarf ebenfalls des schriftlichen Einverständnisses der Rechteinhaber.

Haftungsausschluss

Alle Angaben erfolgen ohne Gewähr für Vollständigkeit oder Richtigkeit. Es wird keine Haftung übernommen für Schäden durch die Verwendung von Informationen aus diesem Online-Angebot oder durch das Fehlen von Informationen. Dies gilt auch für Inhalte Dritter, die über dieses Angebot zugänglich sind.

BULLETIN TECHNIQUE DE LA SUISSE ROMANDE

ORGANE DE PUBLICATION DE LA COMMISSION CENTRALE POUR LA NAVIGATION DU RHIN
ORGANE EN LANGUE FRANÇAISE DE LA SOCIÉTÉ SUISSE DES INGÉNIEURS ET DES ARCHITECTES
ainsi que de la Société vaudoise des Ingénieurs et des Architectes, de l'Association des Anciens Elèves de
l'Ecole d'Ingénieurs de l'Université de Lausanne et des Groupes Romands de la G. e. P.

COMITÉ DE RÉDACTION. — Président : R. NEESER, ingénieur, à Genève. Secrétaire : EDM. EMMANUEL, ingénieur, à Genève.

MEMBRES. — *Fribourg* : MM. L. HERTLING, architecte ; A. ROSSIER, ingénieur ; R. DE SCHALLER, architecte. — *Vaud* : MM. C. BUTTICAZ, ingénieur ; EPITAUX, architecte ; E. JOST, architecte ; A. PARIS, ingénieur ; CH. THÉVENAZ, architecte. — *Genève* : MM. L. ARCHINARD, ingénieur ; E. ODIER, architecte ; CH. WEIBEL, architecte.

Neuchâtel : MM. ED. ELSKES, ingénieur ; A. MÉAN, ingénieur cantonal ; E. PRINCE, architecte. — *Valais* : MM. J. COUCHEPIN, ingénieur, à Martigny ; HAENNY, ingénieur, à Sion.

RÉDACTION : H. DEMIERRE, ingénieur, 11, Avenue des Mousquetaires, LA TOUR-DE-PEILZ.

CONSEIL D'ADMINISTRATION DU BULLETIN TECHNIQUE : A. DOMMER, ingénieur, président. — G. EPITAUX, architecte. — M. IMER. — E. SAVARY, ingénieur.

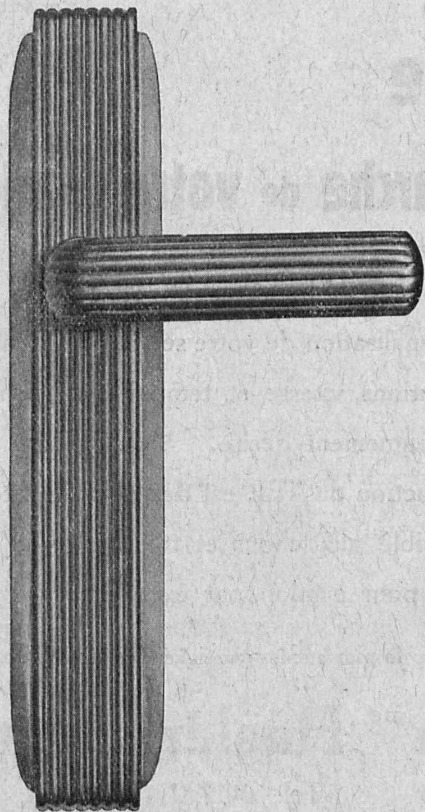
ADMINISTRATION : LIBRAIRIE F. ROUGE & C^o, S. A., Rue Haldimand, 6, LAUSANNE

SOMMAIRE : L'électricité dans le bâtiment : L'électricité dans la maison d'habitation moderne, par M. Pierre Payot, ingénieur. — Quelques suggestions techniques du domaine de l'éclairage, par M. E. Humbel, ingénieur-éclairagiste. — L'esthétique dans les installations électriques intérieures. — La maison de demain. — Le chauffage électrique au Sanatorium de Mardor. — *Bibliographie*. — *Carnet des concours*. — *Supplément commercial*.



Troesch & C^o S.A., Berne

Fabrique d'Appareils Sanitaires



MISTELI & BAUR

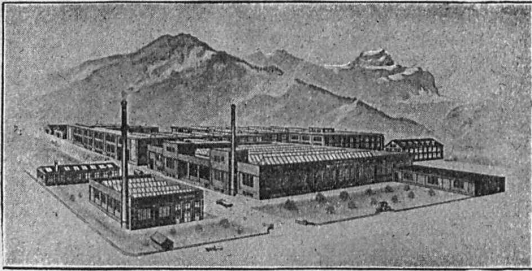
LAUSANNE

LES SPÉCIALISTES EN
FERREMENTS
DE BÂTIMENTS

Nouvelle serrure de sûreté Yale B+D.

Poignées pour portes et fenêtres,
modèles déposés.

*Demandez
notre nouveau catalogue richement illustré.*



TUBES ISOLANTS TUBES EN ACIER



Fils et câbles isolés - Cordons souples - Fils émaillés

Fils sous coton, papier ou soie

Articles techniques et tuyaux en caoutchouc

TAPIS ET PLANCHER EN CAOUTCHOUC

**MANUFACTURE SUISSE DE CABLES
ET CAOUTCHOUC**

ALTDORF - URI

Dépôts : LAUSANNE - GENÈVE

Téléphones : 24.403

25.200

LONSI CAR, le durcifère pour béton

augmente 30 fois la résistance à l'usure

empêche tout glissement

améliore de 10 % la résistance à la pression

diminue de 30 % la sensibilité au choc

empêche la formation de poussière.

Tous renseignements pour adresses de fournisseurs par la

L O N Z A

Usines électriques et chimiques S. A.

B A L E



filme

la marche de votre camion

Le diagramme du tachographe TEL est la base de la rationalisation de votre service de livraison.

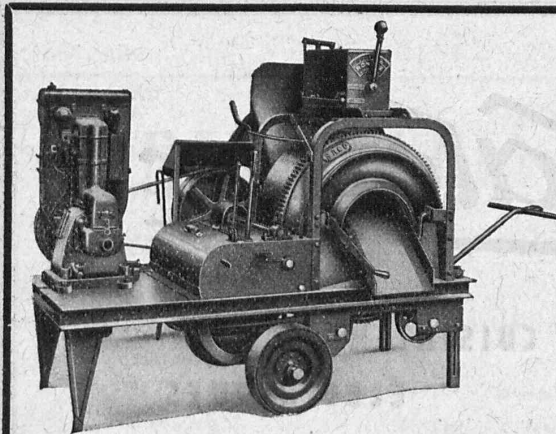
Ses indications, vitesse et temps, vous donnent tout renseignement désiré.

La construction du TEL est des plus robustes, il est insensible aux chocs et trépidations ; c'est l'appareil pour camion par excellence.

Demandez de plus amples renseignements au fabricant :

S^{té} A^{me} Hasler, Berne

Tel. 64.290



Le plus exigeant est satisfait

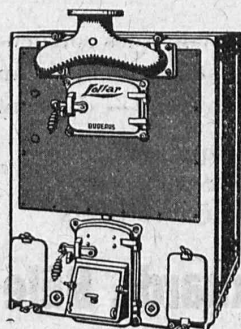
par l'exécution supérieure et remarquable des **Bétonnières « RACO de Roll »**. On trouve ces machines en activité sur des centaines de chantiers de constructions et de barrages où leur manière sûre de travailler se confirme journalièrement. Construction non seulement plaisante mais solide et de longue durée.

Avec appareil breveté de dosage de l'eau « Rondez » insurpassable en simplicité et sûreté.

Vente exclusive pour la Suisse :

ROBERT AEBI & Cie, S. A., ZURICH

Bureau technique - Fabrique de machines d'entreprises - Téléphone 31750



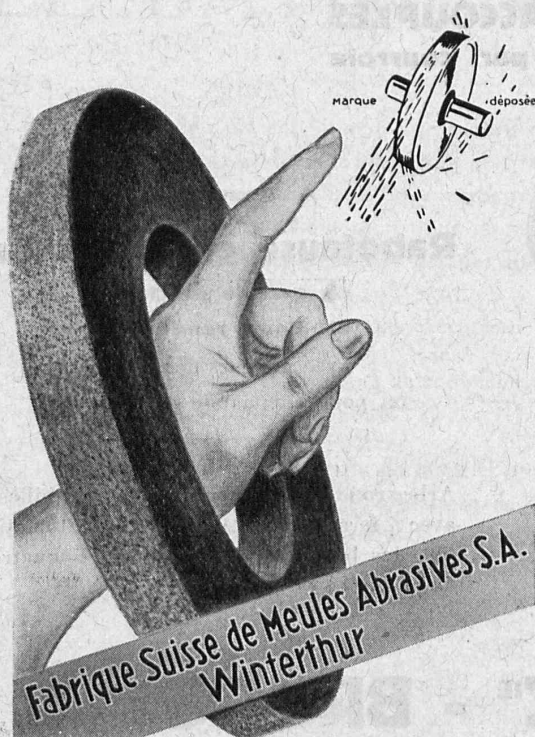
Le chauffage central au bois

Les Chaudières **Buderus-Lollar**

spéciales pour la combustion du bois en longues bûches aident l'économie du pays en permettant de mieux exploiter les richesses inutilisées de nos forêts.

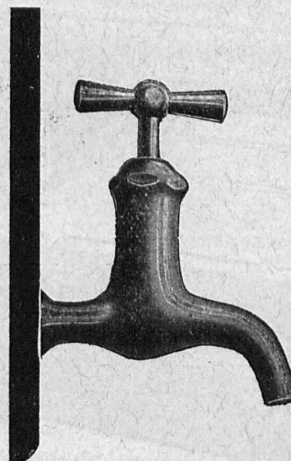
Représentants généraux pour la Suisse et la France

H. HUBER & Co., Genève (Case Mont-Blanc)

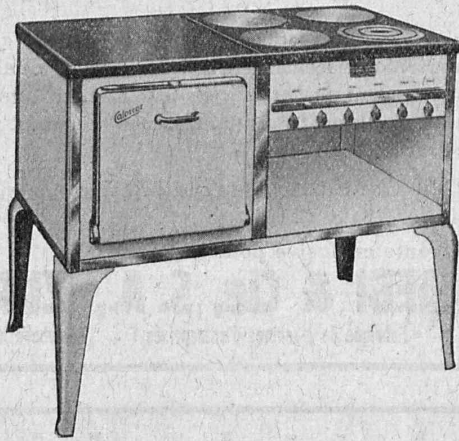


Fabrique Suisse de Meules Abrasives S.A.
Winterthur

ROBINETTERIE **KUGLER**



QUALITÉ
ET DURÉE



Calorex

**LES CUISINIÈRES
ÉLECTRIQUES**

**LES CHAUFFE EAU
ÉLECTRIQUES A ACCUMULATION**

résultats de longues études d'ingénieurs expérimentés et spécialisés — fabriqués soigneusement et consciencieusement, avec les meilleurs matériaux, dans les ateliers munis d'un outillage moderne et puissant — réunissent tous les avantages désirables. — Ils sont

élégants
robustes
sûrs

hygiéniques
sans danger
économiques

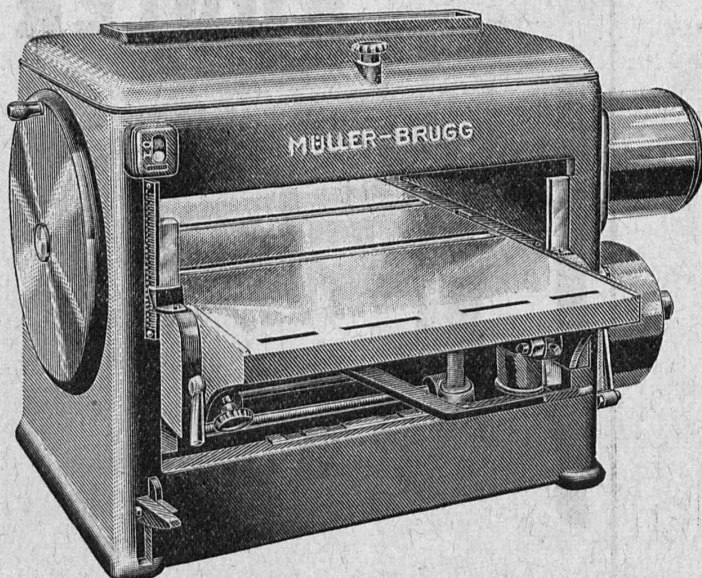
pratiques
propres
et toujours prêts

S. A. des Ateliers de Construction Burckhardt, Bâle

Dépositaire et Représentant pour la Suisse romande : **F. FAVARGER. Ing.**, 10, rue St-Léger, **GENÈVE**, Téléphone 40.232.

MACHINES MODERNES A TRAVAILLER LE BOIS

**AVEC MOTEURS ACCOUPLES
ou pour commande par courroie**



Nouvelle

Raboteuse en épaisseur

**de grande précision
et haut rendement**

avec moteurs accouplés
ou pour commande par courroie

Arbre rond spécial, sur roulements à billes, avec 4 fers minces. Avancement automatique des bois par moteur spécial à quatre vitesses.

Soc. An. A. MULLER & C^{IE} - BRUGG (Argovie)

Usines de constructions mécaniques et fonderie

Exposition permanente à Lausanne, Boul. Grancy, 2



Pourquoi ces décalumens et encore ces watts ?

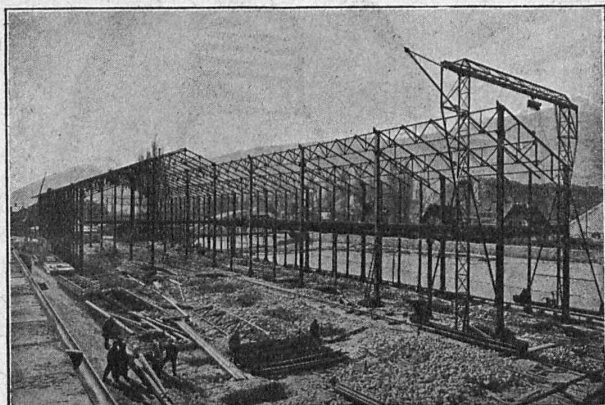
Parce que l'usager d'une lampe a le droit de connaître la consommation de courant correspondant au flux lumineux obtenu. Et voilà pourquoi, sur le culot

**des nouvelles lampes Osram-D
à filament cristal boudiné à double,**

la consommation de courant, en watts, est attestée à côté du débit de lumière, en décalumens. Chez les lampes de qualité, à haut rendement lumineux, comme sont les nouvelles Osram-D, il est possible de vérifier en tout temps par des mesures de contrôle le nombre de décalumens imprimé sur le culot. Vous tenez certainement à offrir à vos clients une lumière bon marché. Vendez-leur des lampes Osram-D: vous accroîtrez votre chiffre d'affaires et votre réputation.

OSRAM

Ateliers de Constructions métalliques et mécaniques



GIOVANOLA FRÈRES
S. A.
MONTHEY
(SUISSE)

Ponts et charpentes métalliques. — Constructions entièrement soudées par procédé électrique. — Ponts roulants. — Grues. — Vannes. — Chaudronnerie en fer. — Conduite forcée. — Gazomètres. — Réservoirs et appareils mélangeurs. — Cuves à huile pour transformateurs. — Serrurerie en bâtiments

Amand BRAUN, succ. de A. Ritter
Ingénieur-Conseil
BALE

Offres d'exploitation de brevets d'invention

Les titulaires des brevets suisses :

- N° 155480 du 15 mai 1931, relatif à un « Mécanisme encreur pour presses rotatives d'impression en creux »,
- N° 156141 du 9 juin 1931, relatif à un « Dispositif de serrage des feuilles dans les presses à imprimer »,
- N° 156770 du 15 mai 1931, relatif à un « Dispositif pour enlever l'excédent d'encre des mécanismes encreurs pour presses rotatives d'impression en creux »,
- N° 160768 du 3 mars 1932, relatif à un « Mécanisme d'évacuation des feuilles dans les machines à imprimer »,
- N° 161577 du 8 mars 1932, relatif à une « Machine à couler les planches stéréotypées »,
- N° 163912 du 15 juillet 1932, relatif à un « Mécanisme encreur pour machines à imprimer »,
- N° 164113 du 17 novembre 1931, relatif à un « Appareil de chauffage à vapeur, notamment pour véhicules des chemins de fer »,
- N° 144178 du 7 novembre 1929, relatif à un « Cylindre de frein pour appareils de freinage à fluide sous pression »,
- N° 143735 du 31 janvier 1929, relatif à un « Dispositif aux presses à imprimer rotatives pour assurer la concordance de marche entre les nappes de papiers imprimées et une nappe intermédiaire »,

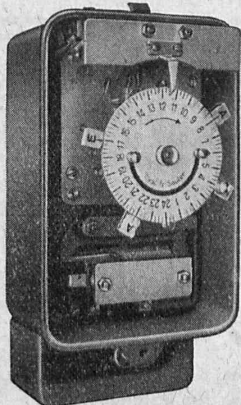
désirent vendre ces brevets, en concéder des licences d'exploitation ou recevoir toute autre proposition visant à la mise en œuvre de ces inventions en Suisse.

Pour tous renseignements, s'adresser à M. **Amand Braun**, succ. de A. Ritter, Ingénieur-Conseil, à **Bâle**.

FABRIQUE D'APPAREILS ELECTRIQUES

Fr. SAUTER, S.A., à BALE (Suisse)

Spécialités bien connues :



**Interrupteurs horaires,
Interrupteurs com-
mandés à distance,**

**Thermostats,
Interrupteurs pour
machines frigorifiques,
Horloges à contact,**

pour compteurs à double ou
triple tarif, compteurs à
maximum,

**Equipements de
commande,**

**Allumeurs-extincteurs
pour cage d'escalier,**

Régulateurs de température,

Régulateurs de pression, etc.

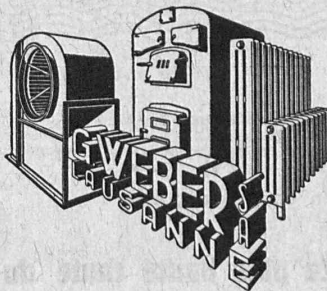
**Appareils automatiques pour chauffages au
mazout,**

Thermostats de chambre, thermostats de chaudière, ther-
mostats à appliques, relais de commande, vannes com-
mandées à distance, vannes de réglage, vannes à papillon.

Demandez nos catalogues !

Bureau technique de GENÈVE, 12, rue Diday.

FABRIQUE LAUSANNOISE D'APPAREILS DE CHAUFFAGE FONDÉE EN 1889



atpost

REDRESSEURS DE COURANT

Construction de haute qualité pour
tous usages.

Systemes :

**à vapeur de mercure,
à éléments métalliques,
à lampe à filament.**

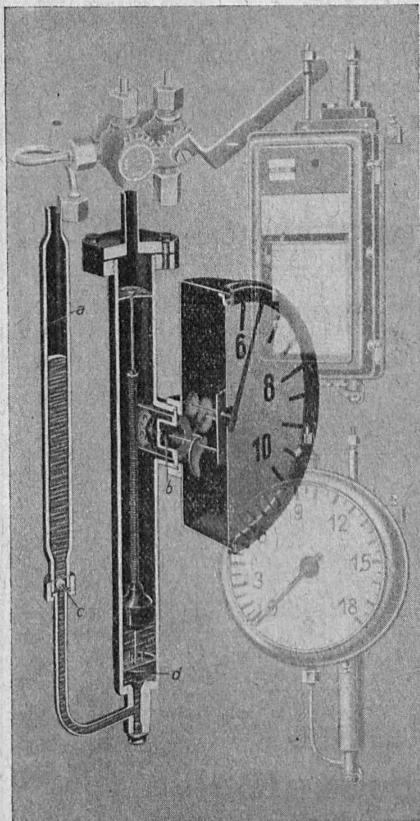
**Redresseurs spéciaux
pour courant alternatif
(modèle C.F.F.)**

Demandez nos offres.

FERRIER, GÜDEL & C°, Lucerne

Départ. Redresseurs

Téléphone 22.211



**Débimètre à flotteur
pour mesure de fluides**



Caractéristiques : Pots de mesure cylindri-
ques / pots de mesure à dépression interchan-
geable (a) / accouplement magnétique (b) /
dispositifs de retenue de mercure (c, d) / éten-
due de mesure à graduation proportionnelle.

Utilisable pour vapeur, eau, gaz et air, en
liaison avec nos dispositifs de mesure par étran-
glement, pression de service jusqu'à 400 kg./cm².

Pour l'indication et l'enregistrement du débit
momentané et pour la totalisation.

Société Anonyme des Produits Electrotechniques

SIEMENS

Dépt. : Siemens & Halske

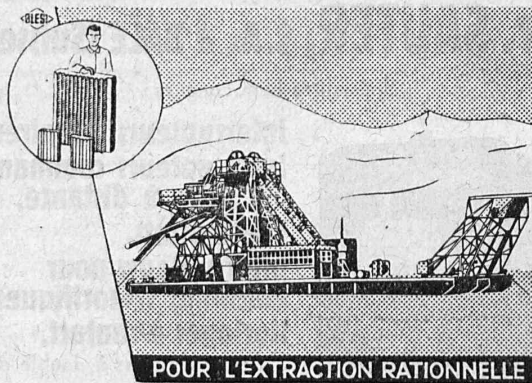
LAUSANNE

TROIS TURBINES DE
50 000 CV
en construction pour

**La plus haute chute du
monde = 1750 mètres**

Centrale Hydro-
Electrique de la
DIXENCE
VALAIS

**ATELIERS DES CHARMILLES S.A.
CHARMILLES - GENÈVE**



POUR L'EXTRACTION RATIONNELLE

des sables et graviers

nous fournissons des dragues flottantes,
des dragues à câble, des installations de
triage et de transport, ainsi que des
mâchoires de concasseurs en acier dur
au manganèse.

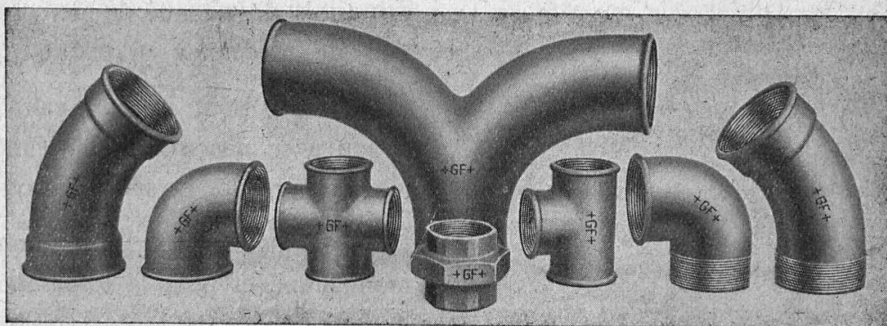
OEHLER AARAU

**ENGINS DE TRANSPORT, ACIER COULÉ
USINES MÉTALLURGIQUES OEHLER & CIE. S.A.**

N'employez que des

RACCORDS +GF+

la marque suisse universellement renommée



**Société Anonyme des Aciéries
ci-devant Georges Fischer, Schaffhouse (Suisse)**

ALUMINIUM LAUFON



S. A.

Jura bernois

Fonderie :

Moulage en coquilles et en sable : tous alliages légers, bronze, zinc, etc.

Moulage sous pression : Silumin (Alpax), zinc

Atelier de grosse chaudronnerie :
Aluminium, cuivre, etc.

Atelier mécanique.

1^{res} références. Demandez, sans engagement, offre ou visite de notre représentant.

SPÄLTI FILS & C^{ie}

VEVEY

Rue des Chenevières, 11

Téléphone 940

MAISON PRINCIPALE à ZURICH 5

Téléphone 36.623

Nous livrons :

Moteurs électriques,

Génératrices,

Transformateurs et Appareils

de toutes provenances

pour haute et basse tension.

MANUFACTURE de Produits Céramiques et Réfractaires S. A. LAUSEN

PRODUITS RÉFRACTAIRES : BRIQUES, PLANELLES, DALLES, MORTIER, MOUFLES, CREUSETS

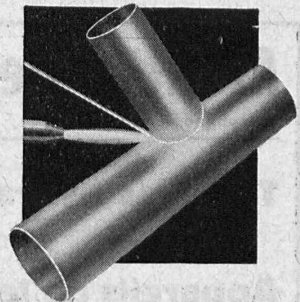
Briques Klinker pour façades - Planelles Klinker pour carrelages - Briques de parement

TUYAUX EN GRÈS, AUGES, CUVES — BRIQUES ÉMAILLÉES

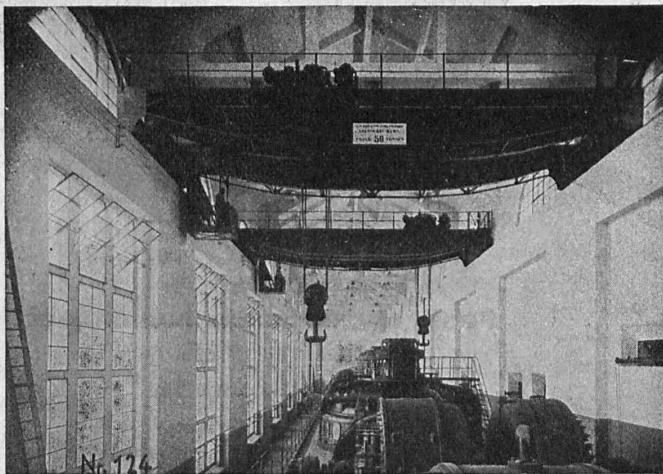
SOUDURES ARGENT

POUR TOUS USAGES

Demandez prospectus B



CENDRES & MÉTAUX S. A. - BIEL-BIENNE



Deux ponts-roulants électriques de la centrale de Mühleberg.

Société des Usines de L. de Roll

Fonderie de Berne

Télégrammes :
Fonderie de Berne

à Berne

Téléphone :
25.068

Appareils de levage de tous genres.

Dragues à câbles pour l'extraction de gravier et de sable.

Matériel de chemins de fer : Branchements, Croisements, Chariots transbordeurs, Ponts tournants etc.

Chemins de fer Funiculaires avec freins de sûreté brevetés.

Treuil de halage.

Superstructures à crémaillères des systèmes Riggerbach, Abt, Strub, Peter, etc.

Barrages : Vannes de toutes grandeurs et systèmes pour barrages, canaux et entrées de turbines, Grilles et Râteaux mécaniques pour le nettoyage des grilles.

Constructions Mécaniques de tous genres.

Fonte grise. — Renseignements à disposition.

ACIER POLDI

Aciers Anticorro

qualités spéciales
inrouillables et
inoxydables pour
installations de magasin,
boucheries, brasseries, etc.
pour serrurerie d'art,
décoration, lettres, etc.
ustensiles pour industries
chimiques, teintureries, etc.
clous de chaussée,
récipients de trempe et
pour usages spéciaux.



Aciers pour tous usages

spécialement pour outils
et pièces de machines,
bouterolles et ciseaux à main,
burins pneumatiques,
barres à mine et tous
outils à travailler la pierre
terminés ou sous forme de
barres, dans les meilleures
qualités, aciers creux,
embouchures de turbines à eau
et pièces de dragues en acier
spécial. - Electrodes.

ACIÉRIES POLDI GENÈVE

RUE TERREAUX-DU-TEMPLE, 7

POLDIHÜTTE ZÜRICH

LIMMATSTRASSE, 23

Ateliers de Constructions Mécaniques de Vevey

Téléphone N° 69

Adr. télégr. : Fonderie Vevey

Turbines hydrauliques - Régulateurs

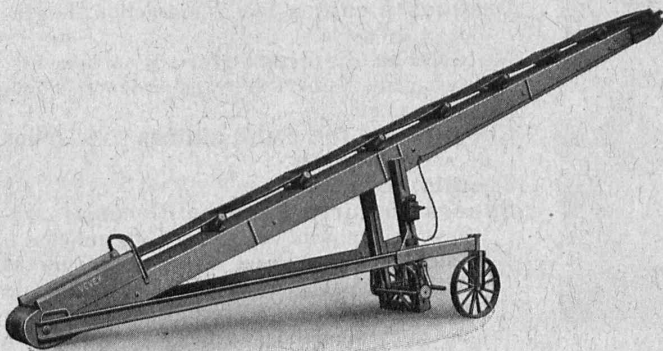
Conduites forcées

Appareils de levage, de manutention et de transport

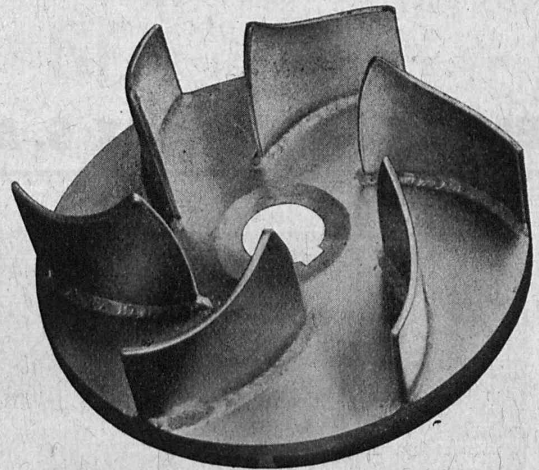
Monte-charges — Monte-plats — Monte-lettres

Plaques tournantes pour garages

Equipement mécanique d'abattoirs



Transporteur à courroie.



Propulseur en acier inoxydable, livré
« aux Salines » de Bex.

Ponts et charpentes métalliques

Planchers. — Ossatures en acier pour bâtiments.

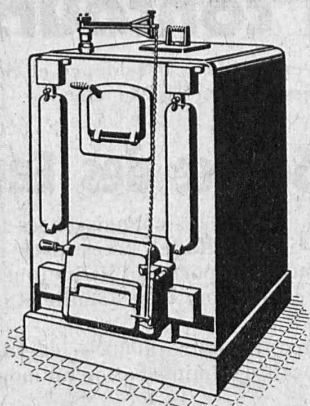
Chaudronnerie

Réservoirs à mazout, à essence, à huile,
à eau chaude et froide. — Gazomètres.

Appareils en acier inoxydable

Aiguilles et autres appareils de voie ferrée

Fonderie de fer et de bronze



SULZER

Chauffage central

Service d'eau chaude
Ventilation

SULZER FRÈRES, Société Anonyme, **WINTERTHUR**

Bureau à **Lausanne**: 11, rue du Midi, 11. — Téléphone : 23.367

LINOLÉUMS tous genres et toutes provenances,
pour villas, cliniques, bureaux, etc.

PLANCHÉOL Planchers sans joints, bon marché,
hygiéniques.

ASPHALTAGES de toitures, trottoirs, garages.
Produits isolants.

CAOUTCHOUC pour sols et escaliers.

CELOTEX

Représentant pour le Canton de Vaud.

GIROUD S.A.

LAUSANNE, 10, Rue de Bourg Tél. 22.040



LA POUDRE NOIRE

INTENDANCE FÉD. DES POUDRES, BERNE

TUYAUX VIANINI

en béton armé centrifugé

POUR TURBINES, CONDUITES FORCÉES, SYPHONS, CANALISATIONS
CONDUITES A PURIN, ÉGOUTS, etc.

Haute résistance, étanchéité garantie

Diamètre de 150 à 2000 mm. -- Longueur utile jusqu'à 3.60 m.

Fabrication: Desmeules Frères
Granges-Marnand

Société Internationale des
poutres Siegart, Lucerne

Vente exclusive pour la Suisse romande, renseignements et études :

J. RACINE -VALLOTTON, ing. EPF, La Tour-de-Peilz

TÉLÉPHONE 17.59

S. T. S.

Schweizer Technische Stellenvermittlung
Service Technique Suisse de placement
Servizio Tecnico Svizzero di collocamento
Swiss Technical Service of employment

ZURICH, Tiefenhöfe 11 - Tél. 35.426. - Télégramme: INGÉNIEUR ZURICH
Gratuit pour tous les employeurs.

Nouveaux emplois vacants :

Maschinen-Abteilung.

639. *Dipl. Maschinen-Ingenieure* mit kaufmänn. Veranlagung, für Acquisition in Uebersee (Dampfturbinen, Dampfmaschinen, Kühlanlagen, Pumpen etc.) mit Ueberseepaxis und Sprachkenntn. in deutsch und englisch, spanisch und portugiesisch erw.

645. *Maschinen-Ingenieur* od. Techniker mit guter Praxis als Konstrukteur für Werkzeuge und hydraul. Apparate. Nach Frankreich, mit Interesseneinlage von Fr. 30 000.

659. *Radio-Ingenieur* oder Techniker und Verkäufer. Deutsch und französ. Kt. Bern.

663. *Dipl. Elektro-Ingenieur* als Kontroll-Ing. II. ev. I. Kl. für elektr. und Spezialbahnen. Erforderl. Praxis in Bau und Betrieb solcher Bahnen, Kenntn. der 3 Landessprachen. Offerten bis 14. Dezember.

665. *Technicien-électricien diplômé* ayant connaissance approfondie dans le domaine de la téléphonie automatique. Suisse romande. Offres de service jusqu'au 14 décembre a. c.

667. *Dipl. Maschinen-Techniker* mit Kenntn. im Eisenbahnmaschinenwesen. Deutsch und französisch. Schweiz.

673. *Reise-Ingenieur* oder Techniker erfahren in sämtlichen elektr. und autogen. Schweissarbeiten. Perfekt französ. Bedingung. Schweiz.

675. *Dipl. Maschinen-Techniker* für Entwicklung neuer Präzisions-Apparate aller Art. Deutsch und französ. perfekt. Deutsche Schweiz.

631. *Ingenieur diplômé* pour service traction et ateliers d'un tramway, connaissant le matériel roulant électrique, son fonctionnement, son entretien et sa construction, ayant env. 10 ans de pratique dans poste analogue d'une entreprise de transport ou dans une fabrique comme constructeur de matériel roulant électrique. Suisse français de 30 à 40 ans, connaissant l'allemand. Suisse romande.

655. *Ingenieur* als Chef für den Verkauf v. Automobilen, Bestandteilen etc. Engl. unerlässlich, perfekt französisch. Kontrakt 2 Jahre. Belgisch Kongol.

Bau-Abteilung.

634. *Ingenieur diplômé* pour service de la voie de tramways électriques ayant pratique dans la pose des voies, levés topographiques sur le terrain, bon dessinateur, ayant si possible 10 ans d'expérience dans emploi analogue. Français langue maternelle, connaissant l'allemand, âgé de 30 à 40 ans. Suisse romande.

Les réponses aux annonces ci-dessus doivent être adressées au Service Technique Suisse de Placement, à Zurich, et non à la Société Suisse d'Édition (Indicateur Vaudois). Les offres ne seront transmises qu'après l'inscription au S. T. S.

Jeune **technicien**, consciencieux, diplômé du Technicum de Berthoud, ayant des connaissances spéciales en béton armé et en construction de routes,

cherche emploi

dans un bureau ou dans une entreprise.

E. Iseli, à Täuffelen près Bienne.

Chauffage central

Installation de cuisines

Armand PAHUD & Cie

ROLLE

Maison fondée en 1897

R. Schmid-Jaisli
Zofingue
Plaques-adresses
Échantillons à disposition

NOTZ & CO.
BIENNE

Atlas
OUTILLAGE - ACIER SANDVIK

Mise au concours

Une inscription est ouverte à la « Présidence et Secrétariat général » des Services industriels de Genève, pour repourvoir le poste de :

Directeur du Service des Eaux

Les candidats doivent posséder des connaissances techniques suffisantes et avoir les aptitudes nécessaires pour la direction d'un service public important. Ils indiqueront dans leur inscription leur *curriculum vitae* détaillé et mentionneront leurs titres.

Le traitement annuel compris entre 9000.— et 12,000 francs sera fixé par le Conseil d'administration au moment de la nomination.

Les candidats doivent être de nationalité suisse ; la préférence étant donnée, à titres égaux, aux citoyens genevois.

Les plis cachetés portant la suscription « Mise au concours » devront parvenir aux Services industriels de Genève, case Stand, d'ici au samedi 15 décembre 1934.

Au nom des Services industriels de Genève :
Le Président : JEAN BOISSONNAS.



**BOILERS, RÉSERVOIRS,
RÉCIPIENTS D'EXPANSION
CONDUITES**
ainsi que tous travaux en
tôle jusqu'à une épaisseur
de 15 mm.
H. Bertrams S. A., Bâle 13
Rue des Vosges N° 101
Téléphone 24.690 et 24.699

BAUMGARTNER & C^e S. A.
LAUSANNE
Papiers tous genres

Les titulaires des brevets suisses ci-après désirent entrer en relations avec des industriels suisses en vue de la mise en œuvre de leur invention :

- N° 160.994 du 21 octobre 1934 : « Schlagwerkzeugmaschine. »
- N° 105.936 du 8 novembre 1923 : « Procédé et appareil pour la préparation de l'anhydride sulfurique par contact au moyen de sels de vanadium. »
- N° 159.985 du 15 décembre 1934 : « Elektrische Uhr. »
- N° 160.212 du 11 décembre 1934 : « Elektrische Uhr. »

Prière d'adresser offres et propositions à l'Office de Brevets **A. Bugnion**, 20, rue de la Cité, Genève, qui les transmettra à qui de droit.

Brevets d'invention
marques - dessins et modèles

A. BUGNION

Physicien diplômé de l'Ecole Polytechnique Fédérale. Ancien élève de l'Ecole Supérieure d'Electricité, à Paris.

Ancien expert technique au Bureau Fédéral de la Propriété Intellectuelle.

GENÈVE | **LAUSANNE**
Rue de la Cité, 20 | Grand Pont, 2

pas de



NIEM

sans consulter:

AEG

SOCIÉTÉ ANONYME D'ÉLECTRICITÉ
LAUSANNE
Rue Neuve 3 Tel. 32.444

SONDAGES
FORAGES
FILTRES SYSTÈM PETER

Société d'Entreprise de Forages et de Travaux S. A.
Tiefbohr- & Baugesellschaft A. G.
ZURICH, 53 Dreikönigstrasse | BERNE, 5 Werdtweg
Téléphone 38.192 | Tél. Christoph 1.970