

Objektyp: **Advertising**

Zeitschrift: **Bulletin technique de la Suisse romande**

Band (Jahr): **60 (1934)**

Heft 26

PDF erstellt am: **09.08.2024**

Nutzungsbedingungen

Die ETH-Bibliothek ist Anbieterin der digitalisierten Zeitschriften. Sie besitzt keine Urheberrechte an den Inhalten der Zeitschriften. Die Rechte liegen in der Regel bei den Herausgebern. Die auf der Plattform e-periodica veröffentlichten Dokumente stehen für nicht-kommerzielle Zwecke in Lehre und Forschung sowie für die private Nutzung frei zur Verfügung. Einzelne Dateien oder Ausdrucke aus diesem Angebot können zusammen mit diesen Nutzungsbedingungen und den korrekten Herkunftsbezeichnungen weitergegeben werden. Das Veröffentlichen von Bildern in Print- und Online-Publikationen ist nur mit vorheriger Genehmigung der Rechteinhaber erlaubt. Die systematische Speicherung von Teilen des elektronischen Angebots auf anderen Servern bedarf ebenfalls des schriftlichen Einverständnisses der Rechteinhaber.

Haftungsausschluss

Alle Angaben erfolgen ohne Gewähr für Vollständigkeit oder Richtigkeit. Es wird keine Haftung übernommen für Schäden durch die Verwendung von Informationen aus diesem Online-Angebot oder durch das Fehlen von Informationen. Dies gilt auch für Inhalte Dritter, die über dieses Angebot zugänglich sind.

Ein Dienst der *ETH-Bibliothek*
ETH Zürich, Rämistrasse 101, 8092 Zürich, Schweiz, www.library.ethz.ch

<http://www.e-periodica.ch>

BULLETIN TECHNIQUE DE LA SUISSE ROMANDE

ORGANE DE PUBLICATION DE LA COMMISSION CENTRALE POUR LA NAVIGATION DU RHIN
ORGANE EN LANGUE FRANÇAISE DE LA SOCIÉTÉ SUISSE DES INGÉNIEURS ET DES ARCHITECTES

ainsi que de la Société vaudoise des Ingénieurs et des Architectes, de l'Association des Anciens Elèves de l'Ecole d'Ingénieurs de l'Université de Lausanne et des Groupes Romands de la G. e. P.

COMITÉ DE RÉDACTION. — Président : R. NEESER, ingénieur, à Genève. Secrétaire : EDM. EMMANUEL, ingénieur, à Genève.

MEMBRES. — *Fribourg* : MM. L. HERTLING, architecte ; A. ROSSIER, ingénieur ; R. DE SCHALLER, architecte. — *Vaud* : MM. C. BUTTICAZ, ingénieur ; EPITAUX, architecte ; E. JOST, architecte ; A. PARIS, ingénieur ; CH. THÉVENAZ, architecte. — *Genève* : MM. L. ARCHINARD, ingénieur ; E. ODIER, architecte ; CH. WEIBEL, architecte.

Neuchâtel : MM. ED. ELSKES, ingénieur ; A. MÉAN, ingénieur cantonal ; E. PRINCE, architecte. — *Valais* : MM. J. COUCHEPIN, ingénieur, à Martigny ; HAERNNY, ingénieur, à Sion.

RÉDACTION : H. DEMIERRE, ingénieur, 11, Avenue des Mousquetaires, LA TOUR-DE-PEILZ.

CONSEIL D'ADMINISTRATION DU BULLETIN TECHNIQUE : A. DOMMER, ingénieur, président. — G. EPITAUX, architecte. — M. IMER. — E. SAVARY, ingénieur.

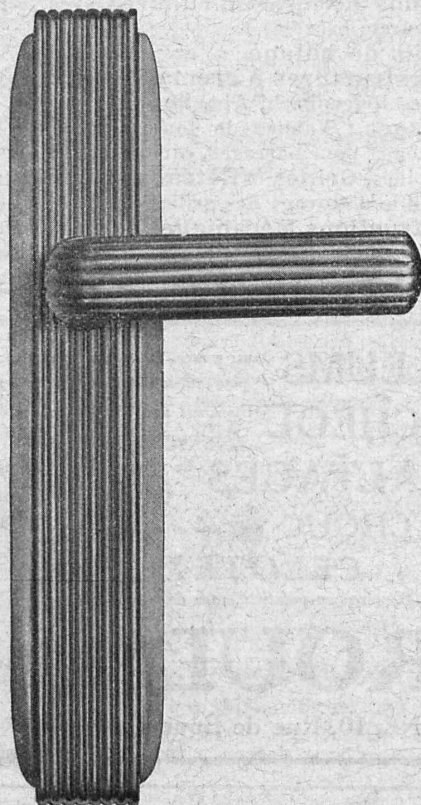
ADMINISTRATION : LIBRAIRIE F. ROUGE & C^e, S. A., Rue Haldimand, 6, LAUSANNE

SOMMAIRE : Commission centrale pour la navigation du Rhin. — A propos des vannes-papillon, par M. L. Du Bois, ingénieur. — Concours d'idées pour l'aménagement et la décoration du terre-plein de l'Eglise Notre-Dame, à la place Cornavin, à Genève (suite et fin). — *Chronique genevoise*. — Le pont de Gueuroz. — *Sociétés* : Association suisse des conseils en matière de propriété industrielle. — *Nécrologie* : Henri Delisle. — *Bibliographie*. — *Supplément commercial*.



Ventilation - Chauffage - Rafrâichissement - Filtrage de l'air
(Conditionnement) pour Hôtels, Cinémas, Restaurants, Eglises, etc.
Ventilation de Cuisines, Garages, etc. — Appareils de chauffage.

VENTILATION S. A. - STÆFA - ZURICH



MISTELI & BAUR

LAUSANNE

LES SPÉCIALISTES EN
FERREMENTS
DE BÂTIMENTS

Nouvelle serrure de sûreté Yale B+D.

Poignées pour portes et fenêtres,
modèles déposés.

Demandez
notre nouveau catalogue richement illustré.

Dilatite

le liège aggloméré perfectionné
isolant idéal contre la chaleur, le froid et le bruit

Wanner & Cie. Sté. Ame., Horgen

Fabrique de liège aggloméré Dilatite

Représentant régional : J. DOUMENC, 6, Avenue Florimont, Lausanne.

Dépôt : Maison GÉTAZ, ROMANG, ECOFFEY, S. A., Lausanne.



Grue pivotante de 3 tonnes pour service avec électro-aimant et avec benne preneuse automatique. Commande par moteur Diesel.

Société des Usines de L. de Roll Fonderie de Berne

Télégrammes : Fonderie de Berne à Berne Téléphone : 25.066

Appareils de levage de tous genres.
Dragues à câbles pour l'extraction de gravier et de sable.

Matériel de chemins de fer : Branchements, Croisements, Chariots transbordeurs, Ponts tournants etc.

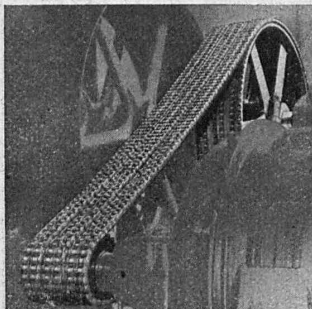
Chemins de fer Funiculaires avec freins de sûreté brevetés.

Treuil de halage.

Superstructures à crémaillères des systèmes Riggensch, Abt, Strub, Peter, etc.

Barrages : Vannes de toutes grandeurs et systèmes pour barrages, canaux et entrées de turbines, **Grilles** et **Râteaux mécaniques** pour le nettoyage des grilles.

Constructions Mécaniques de tous genres.
Fonte grise. — Renseignements à disposition.



LA TRANSMISSION

par

CHAINE RENOLD

est supérieure à celle par courroie ordinaire et courroie V :

Meilleur rendement ; petites roues ; pour hautes et basses vitesses ; marche souple et silencieuse.

Commande d'un générateur 420 CV, 760 t. p. m.

W. Emil KUNZ, Gotthardstr. 21, Zurich
TÉLÉPHONE 52.910

LINOLÉUMS tous genres et toutes provenances, pour villas, cliniques, bureaux, etc.

PLANCHÉOL Planchers sans joints, bon marché, hygiéniques.

ASPHALTAGES de toitures, trottoirs, garages. Produits isolants.

CAOUTCHOUC pour sols et escaliers.

CELOTEX

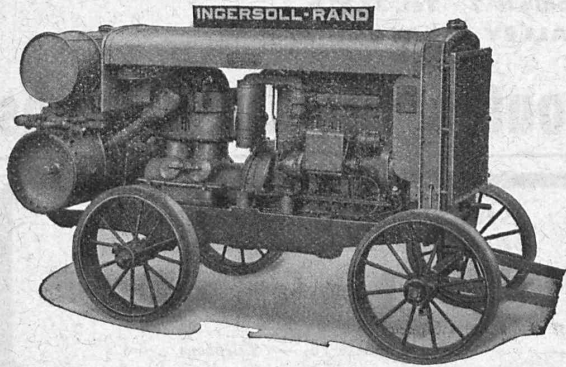
Représentant pour le Canton de Vaud.

GIROUD S. A.

LAUSANNE, 10, Rue de Bourg Tél. 22.040

“La publicité seule vous fera connaître”

Les compresseurs transportables avec moteur à HUILE LOURDE INGERSOLL-RAND



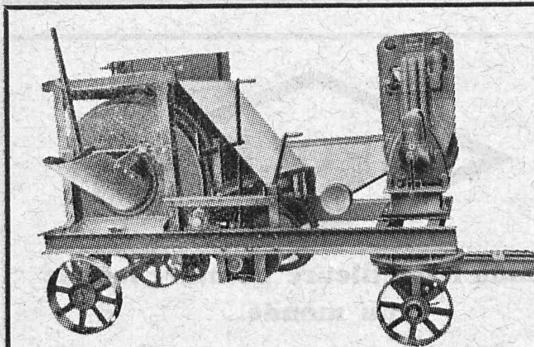
sont le produit réunissant un maximum d'avantages. Avec un tel groupe le succès vous est assuré. Vous exécuterez rationnellement tous les travaux nécessitant l'air comprimé. En outre,

Les outils pneumatiques INGERSOLL-RAND sont les meilleurs et ont le plus grand rendement. Un essai vous convaincra. Machines et outils pour toutes les exigences dans tous les domaines.

Vente exclusive pour la Suisse :

ROBERT AEBI & Cie, S. A., ZURICH

Bureau technique - Fabrique de machines d'entreprises - Téléphone 31750



BÉTONNIÈRES

de 100 à 650 litres de contenance du tambour, construction de qualité éprouvée depuis des années, avec élévateur de matériaux ou trémie de remplissage, avec ou sans treuil, avec ou sans moteur à essence, à huile lourde ou électrique.

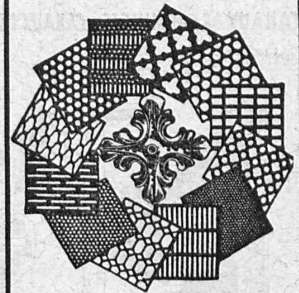
ÉLÉVATEURS BLITZ 500 et 750 kg. de force.

GRUES A TOURELLE de notre propre fabrication, 14-20 de portée,

ainsi que toutes machines courantes pour l'entreprise, sont toujours livrables de suite du magasin.

BRUN & C^{ie} Fondée en 1872 Fabrique de machines, NEBIKON (Lucerne) Téléphone N° 85112

Tôles perforées



H. HEER & C^o
OLTEN

Sagrave S. A., à Lausanne

Adresse : Case postale Ouchy — Téléphone 22.997

Bureau : Quai Bellerive, Ouchy.

Spécialité de sables et graviers du lac pour béton armé

Importantes installations de triage et concassage produits bruts et concassés, triés ou tout venant en toutes granulations, pour toutes applications, petit gravier d'allée, sable moulu, tamisé à 2 mm. pour crépissages fins, enduits et jointoyages. — Poussière de roche (Filler) pour liant dans les mortiers bitumineux. — Entreprise de dragage, construction port, canaux, jetées, enrochements.

IMPRIMERIE LA CONCORDE

Direction : **LAUSANNE**
Th. Pache-Tanner
J. Pache-Vuitel
Terreaux, 31
Téléphone 23.595

Impressions commerciales et artistiques.
Tirages en couleurs, Illustrations, Labeurs
Journaux, volumes, brochures, catalogues
Circulaires. - Enveloppes. - Programmes.
Cartes de visite et d'adresse, Obligations
Faire-part, Registres. - Algebre, Musique

REDRESSEURS DE COURANT

Construction de haute qualité pour tous usages.

Systemes :

à vapeur de mercure,
à éléments métalliques,
à lampe à filament.

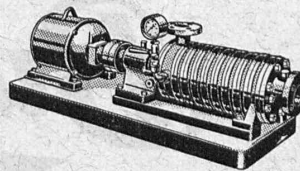
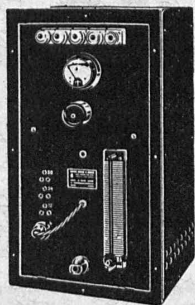
Redresseurs spéciaux pour courant alternatif (modèle C. F. F.)

Demandez nos offres.

FERRIER, GÜDEL & C^o, Lucerne

Départ. Redresseurs

Téléphone 22.211



LES POMPES "MULLER"

réalisent une économie de courant de 10 à 20 %

Construction hydraulique moderne, avec le minimum de résistance de courant. - Suppression des disques d'équilibrage, pas d'usure de ces derniers, pas de pertes d'eau, etc.

A. MULLER & Cie, S. A. - Brugg

DÉPT. POMPES

Téléphone 140

Bureau à Lausanne, Bd. Granoy, 2. — Tél. 31.854



WALO BERTSCHINGER & Cie, LAUSANNE

Bel-Air-Métropole N° 7 Tel. 33.518
Dépôt à MALLEY - LAUSANNE

Constructions de routes - Cylindrages

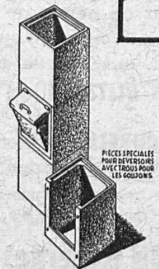
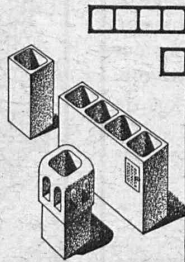
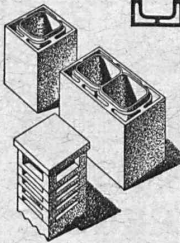


Fabrique d'ascenseurs électriques
Schindler & Cie
S. A. LUCERNE

BREVETS D'INVENTION
Dessins - Modèles - Marques de Fabrique
NAEGELI & Cie, BERNE
Ingénieurs-Conseils
Bundesgasse 16 - Téléphone

CANAUX DE CHEMINÉES CANAUX DE VENTILATION DEVALOIRS A ORDURES

SYSTEME SCHMIDT



PIECES SPECIALES
POUR TROUS
AVEC TROUS POUR
LES PIGNONS

Fabrique de Canaux de Cheminées et d'Articles en Ciment, S. A.

GENÈVE
Rue de Lausanne, 60

ROLLE

LAUSANNE
Terreaux, 23

Marque de fabrique déposée

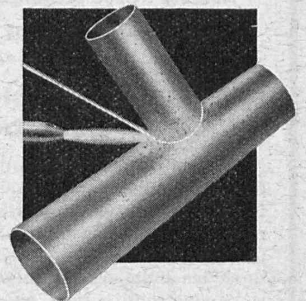


reconnu la meilleure peinture laquée du monde.
Très brillante ou mate
Représentant général pour la Suisse : B1 516 g
C. HAESSIG, St. Albanvorstadt 12, BALE

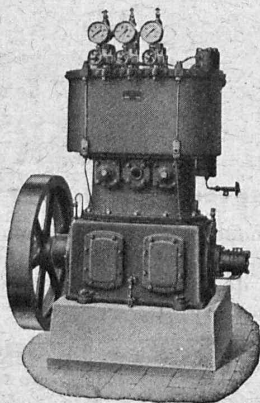
SOUDURES ARGENT

POUR TOUS USAGES

Demandez prospectus B



CENDRES & MÉTAUX S. A. - BIEL-BIENNE



Burckhardt

Compresseurs - Pompes à vide

machines rotatives ou à pistons.

50 ans d'expérience.

S. A. des Ateliers de Construction Burckhardt, Bâle.