

Objektyp: **Advertising**

Zeitschrift: **Bulletin technique de la Suisse romande**

Band (Jahr): **60 (1934)**

Heft 4

PDF erstellt am: **12.07.2024**

### **Nutzungsbedingungen**

Die ETH-Bibliothek ist Anbieterin der digitalisierten Zeitschriften. Sie besitzt keine Urheberrechte an den Inhalten der Zeitschriften. Die Rechte liegen in der Regel bei den Herausgebern. Die auf der Plattform e-periodica veröffentlichten Dokumente stehen für nicht-kommerzielle Zwecke in Lehre und Forschung sowie für die private Nutzung frei zur Verfügung. Einzelne Dateien oder Ausdrucke aus diesem Angebot können zusammen mit diesen Nutzungsbedingungen und den korrekten Herkunftsbezeichnungen weitergegeben werden. Das Veröffentlichen von Bildern in Print- und Online-Publikationen ist nur mit vorheriger Genehmigung der Rechteinhaber erlaubt. Die systematische Speicherung von Teilen des elektronischen Angebots auf anderen Servern bedarf ebenfalls des schriftlichen Einverständnisses der Rechteinhaber.

### **Haftungsausschluss**

Alle Angaben erfolgen ohne Gewähr für Vollständigkeit oder Richtigkeit. Es wird keine Haftung übernommen für Schäden durch die Verwendung von Informationen aus diesem Online-Angebot oder durch das Fehlen von Informationen. Dies gilt auch für Inhalte Dritter, die über dieses Angebot zugänglich sind.

# BULLETIN TECHNIQUE DE LA SUISSE ROMANDE

ORGANE DE PUBLICATION DE LA COMMISSION CENTRALE POUR LA NAVIGATION DU RHIN  
ORGANE EN LANGUE FRANÇAISE DE LA SOCIÉTÉ SUISSE DES INGÉNIEURS ET DES ARCHITECTES

ainsi que de la Société vaudoise des Ingénieurs et des Architectes, de l'Association des Anciens Elèves de  
l'École d'Ingénieurs de l'Université de Lausanne et des Groupes Romands de la G. e. P.

COMITÉ DE RÉDACTION. — Président : R. NEESER, ingénieur, à Genève. Secrétaire : EDM. EMMANUEL, ingénieur, à Genève.

MEMBRES. — *Fribourg* : MM. L. HERTLING, architecte ; A. ROSSIER, ingénieur ; R. DE SCHALLER, architecte. — *Vaud* : MM. C. BUTTICAZ, ingénieur ; EPITAUX, architecte ; E. JOST, architecte ; A. PARIS, ingénieur ; CH. THÉVENAZ, architecte. — *Genève* : MM. L. ARCHINARD, ingénieur ; E. ODIER, architecte. — *Neuchâtel* : MM. ED. ELSKES, ingénieur ; A. MÉAN, ingénieur cantonal ; E. PRINCE, architecte. — *Valais* : MM. J. COUCHEPIN, ingénieur, à Martigny ; HAENNY, ingénieur, à Sion.

RÉDACTION : H. DEMIERRE, ingénieur, VEVEY, Rue de la Madeleine, 15.

CONSEIL D'ADMINISTRATION DU BULLETIN TECHNIQUE : A. DOMMER, ingénieur, président. — G. EPITAUX, architecte. — M. IMER. — E. SAVARY, ingénieur.

SOMMAIRE : Ponts récents en béton armé (suite et fin), par M. A. Sarrasin, ingénieur. — Trains rapides Diesel-électriques. — Qu'est-ce que l'urbanisme ? — La protection extérieure des tuyaux métalliques par des mélanges cimentés. — *Chronique*. — *Nécrologie* : Joseph Pazziani. — *Sociétés* : Association amicale des anciens élèves de l'École d'Ingénieurs de Lausanne et Société vaudoise des Ingénieurs et des Architectes. — *Bibliographie*. — *Carnet des concours*.

ADMINISTRATION : LIBRAIRIE F. ROUGE & C<sup>o</sup>, S. A., Rue Haldimand, 6, LAUSANNE



Ventilation - Chauffage - Rafraîchissement - Filtrage de l'air  
(Conditionnement) pour Hôtels, Cinémas, Restaurants, Eglises, etc.  
Ventilation de Cuisines, Garages, etc. — Appareils de chauffage.

**VENTILATION S. A. - STÆFA - ZURICH**

## S U L Z E R

### Pompes centrifuges

pour stations de distribution d'eau municipales et communales, toutes exploitations agricoles et industrielles, installations d'accumulation, alimentation de chaudières, irrigation et drainage, service d'incendie, pompage d'eaux d'égout et fonçage de mines. Pompes domestiques à fonctionnement automatique. Pompes sur chariots.

### Ventilateurs

hélicoïdaux pour pressions . . . jusqu'à 10 mm de colonne d'eau, à basse pression pour pressions de 10—100 mm de colonne d'eau, à moyenne pression p. pressions de 60—300 mm de colonne d'eau, à haute pression pour pressions de 60—2000 mm de colonne d'eau, Exécutions spéciales livrées pour des débits jusqu'à 500 m<sup>3</sup>/sec.

**SULZER FRÈRES, SOCIÉTÉ ANONYME, WINTERTHUR**

## SPÄLTI FILS & C<sup>ie</sup>

### VEVEY

Rue des Chenevières, 11

Téléphone 940

**MAISON PRINCIPALE à ZURICH 5**

Téléphone 36.623

## Nous fabriquons :

Moteurs électriques spéciaux,

Transformateurs,

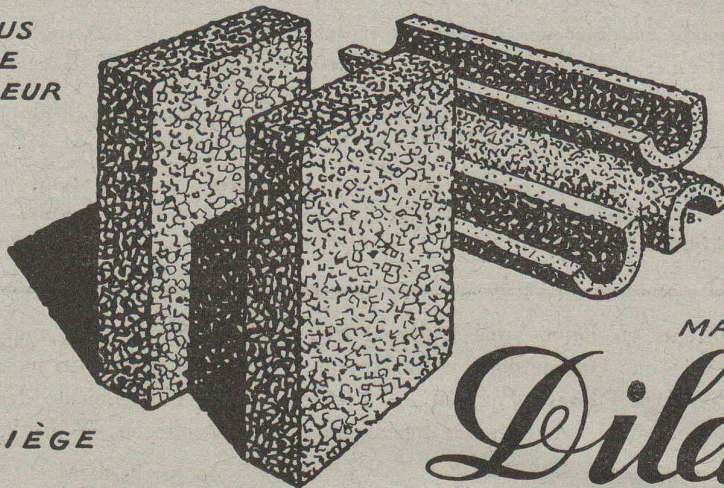
Coffrets de manœuvre,

Redresseurs à vapeur de mercure,

Appareils à héliographe.

# LIÈGE AGGLOMÉRÉ PERFECTIONNÉ

L'ISOLANT LE PLUS  
PUISSANT CONTRE  
LE FROID, LA CHALEUR  
ET LE BRUIT



FABRIQUE DE LIÈGE  
AGGLOMÉRÉ

MARQUE

## Dilatite

# WANNER & C<sup>IE</sup> S.A. HORGEN

Représentant régional à Lausanne : M. J. DOUMENC, Avenue Florimont, 6. - Téléphone 24.465.

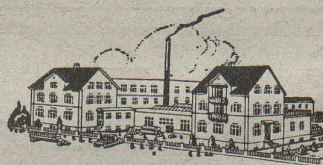


## LES NOUVELLES PELLES MENCK

garantissent:

*Débits maxima  
Longévité*

### MENCK & HAMBROCK ALTONA-HAMBURG



## Ed. BRUN

Wädenswil (Zurich) 20

FABRIQUE SPÉCIALE  
DE PRODUITS

**POUR LA TREMPE, POUR LA SOUDURE ORDINAIRE ET A  
L'AUTOGÈNE, ET DE PRODUITS CHIMIQUES**

*Pour pouvoir souder d'une manière convenable, il est  
indispensable d'utiliser un matériel éprouvé et de  
bonne qualité.*

*Pour les différentes sortes de soudures à l'autogène et  
de qualités très recherchées.*

**Fil de fer à souder au charbon de bois, 1<sup>re</sup> qualité,  
de fusion très aisée et très propre et de la plus  
grande économie.**

**Résistance de la soudure jusqu'à 100 % du matériel  
soudé.**

**Barres tendres de fonte  
au silicium, 1<sup>re</sup> qualité.**

**Fil à souder trempé uni-  
versel en bronze, 1<sup>re</sup>  
qualité.**

**Fil à souder en laiton,  
1<sup>re</sup> qualité.**

**Fil à souder en cuivre,  
1<sup>re</sup> qualité.**

**Fil à souder en alumi-  
nium, 1<sup>re</sup> qualité, te-  
neur 98-99 %.**

**Fil à souder en laiton et  
argent mélangés, 1<sup>re</sup>  
qualité.**

**Bronze pr. cloches, fon-  
du, 1<sup>re</sup> qualité.**

**Poudre à souder avec  
brasier à l'air libre.**

**Poudre à souder pour  
acier au creuset et fon-  
te, 1<sup>re</sup> qualité.**

**Poudre à souder pour  
cuivre, laiton, bronze,  
etc., 1<sup>re</sup> qualité.**

**Poudre à souder pour  
aluminium, 1<sup>re</sup> qualité.**

**Electrodes pour souder  
à l'arc électrique, 1<sup>re</sup>  
qualité.**

**Poudre pour la trempe,  
de surface ou péné-  
trante.**

**Matériel nécessaire pour  
soudures tendres ou  
dures.**

**Pâte à souder en boîte  
ou en barres, etc.**

**Produits pour le refroi-  
dissement des paliers.**

# Société Suisse d'Explosifs Cheddite et Dynamite

Bureau à Liestal : Tél. 182. Usines à Isleten (Ct. d'Uri) et Liestal

livre à des conditions avantageuses

## DYNAMITE

 de toutes forces

Explosifs de sûreté 1<sup>re</sup> qualité

## CHEDDITE ET TELSITE

### MÈCHES ET DÉTONATEURS

Agents généraux pour la Suisse romande :

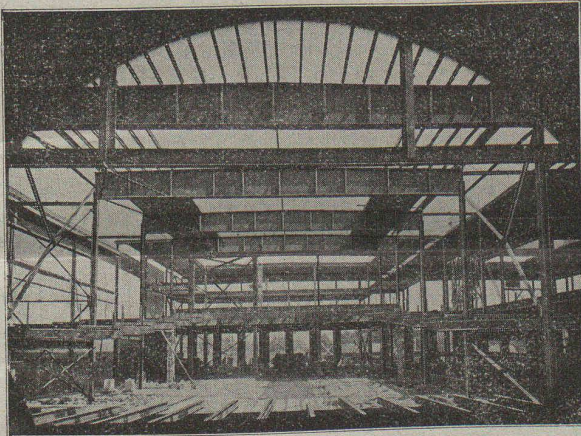
**PETITPIERRE FILS & C<sup>ie</sup>, NEUCHÂTEL**  
TÉLÉPHONE 3.15



## ATELIERS DE CONSTRUCTIONS MÉCANIQUES DE VEVEY (Suisse)

Téléphone N° 69

Adresse télégraphique : Fonderie Vevey



Agrandissement du "COMPTOIR SUISSE", à Lausanne  
CHARPENTE MÉTALLIQUE

**TURBINES HYDRAULIQUES**  
**RÉGULATEURS**

**PONTS & CHARPENTES MÉTALLIQUES**

**APPAREILS DE LEVAGE**  
**DE MANUTENTION ET DE TRANSPORT**

**CHAUDRONNERIE**

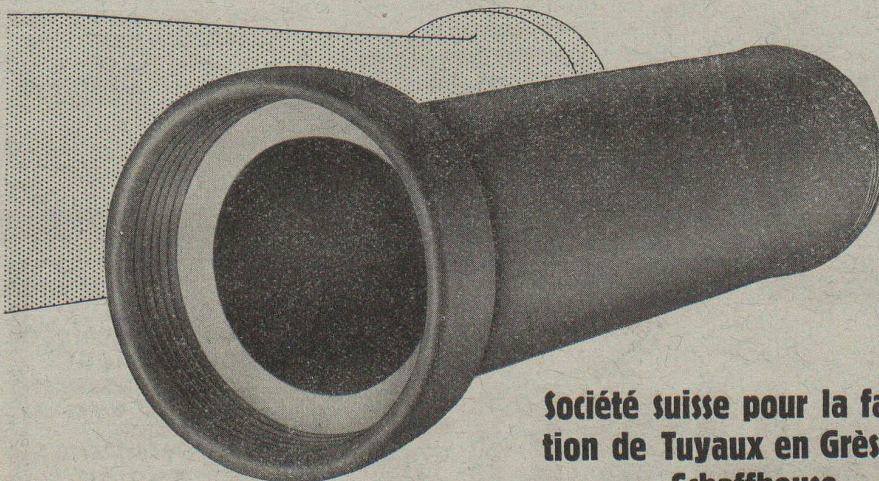
**RÉSERVOIRS - CHAUDIÈRES - GAZOMÈTRES**  
**TUYAUX**

**FONDERIE DE FER ET DE BRONZE**

**APPAREILS POUR VOIES FERRÉES**

**INSTALLATIONS COMPLÈTES D'ABATTOIRS**

# TUYAUX EN GRÈS



Absolument résistant aux acides.

Haute résistance à la pression et à l'usure.

Insensibles au gel.

Surfaces lisses.

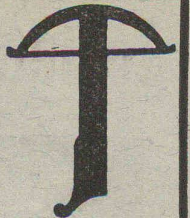
Les meilleures conduites pour canalisations.

Société suisse pour la fabrication de Tuyaux en Grès, S. A.,  
Schaffhouse

Fabrique de Grès  
d'Embrach, S. A.,  
Embrach (Ct. de Zurich)

# PAVATEX

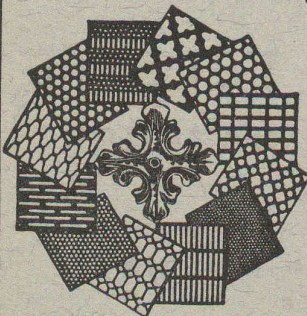
**PLAQUE  
DE CONSTRUCTION ET  
D'ISOLATION**



**PAVAG S.A.**

Bureau de vente : ZURICH, Rämistrasse, 3. Tél. 42.875  
Succursale à GENÈVE : 6, rue de la Rôtisserie. Tél. 53.575

**Tôles perforées**



**H. HEER & C<sup>o</sup>**  
OLTEN

**NOTZ & CO.**  
BIENNE



**Atlas**  
OUTILLAGE - ACIER SANDVIK

## Sagrave S. A., à Lausanne

Adresse : Case postale Ouchy — Téléphone 22.997

Bureau : Quai Bellerive, Ouchy.

### Spécialité de sables et graviers du lac pour béton armé

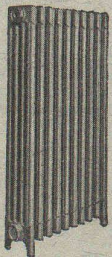
Importantes installations de triage et concassage produits bruts et concassés, triés ou tout venant en toutes granulacions, pour toutes applications, petit gravier d'allée, sable moulu, tamisé à 2 mm. pour crépissages fins, enduits et jointoyages. — Poussière de roche (Filler) pour liant dans les mortiers bitumineux. — Entreprise de dragage, construction port, canaux, jetées, enrochements.

# ZENT

Le matériel pour chauffages centraux



Ses chaudières de 0.9 à 53,9 m<sup>2</sup> de surface de chauffe sont d'une construction finie et d'un fonctionnement économique. Modèles pour tous les systèmes.



Ses radiateurs sont élégants, solides et faciles à nettoyer. Le modèle "PRIMA" avec contenance d'eau réduite pour chauffage rapide.

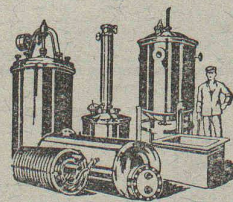
Renseignements par tous les installateurs de chauffages centraux ou par la

**ZENT S. A. BERNE**  
à OSTERMUNDIGEN

## IMPRIMERIE LA CONCORDE

Direction : **LAUSANNE**  
Th. Pache-Tanner  
J. Pache-Vuitel  
**Terreaux, 31**  
Téléphone 23.595

Impressions commerciales et artistiques.  
Tirages en couleurs, Illustrations, Labeurs  
Journaux, volumes, brochures, catalogues  
Circulaires. - Enveloppes. - Programmes.  
Cartes de visite et d'adresse, Obligations  
Faire-part, Registres. - Algèbre, Musique



**BOILERS, RÉSERVOIRS,  
RÉCIPIENTS D'EXPANSION  
CONDUITES**

ainsi que tous travaux en  
tôle jusqu'à une épaisseur  
de 15 mm.

**H. Bertrams S. A., Bâle 13**

Rue des Vosges N° 101  
Téléphone Safran 4690 et 4699

## Chauffage central

Installation de cuisines

**Armand PAHUD & C<sup>ie</sup>**  
**ROLLE**

Maison fondée en 1897

**La publicité  
seule  
vous fera  
connaître...**

**BRULEUR  
PERFECTIONNE  
"OLEO"**

ATELIERS  
H. CUENOD S.A.  
CHATELAINE.V.  
— GENEVE —



**CHAUFFAGE AUTOMATIQUE AU MAZOUT**

**SILENCIEUX,  
SUR, PRECIS,  
ECONOMIQUE.**

# CUENOD

**CUENOD-WERKE A.G.**  
SIHLPORTE  
LOWENSTRASSE 5  
— ZURICH —

## Architecte

expérimenté, bon dessinateur et très consciencieux, avec bonnes références, **cherche place.** *Ecrire sous chiffre L. 2477 L. à Publicitas, Lausanne.*

BAUMGARTNER & C<sup>IE</sup> S. A.

LAUSANNE

Papiers tous genres

Renseignements commerciaux

## Le Comptoir d'Informations

Grand-Pont, 18, LAUSANNE Tel. 22.972 - 22.035

La maison de toute confiance et moralité.

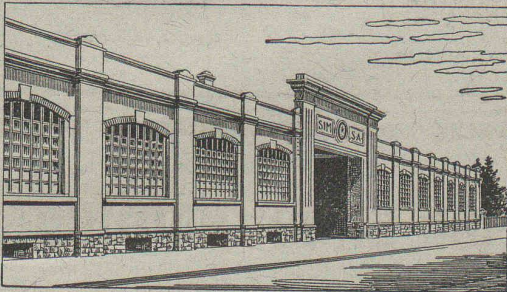
LIÈGE

STORES  
VOLETS A ROULEAUX  
CHEMINÉES SCHOFFER  
BÉTON ARMÉ TRANSLUCIDE  
GRANIT - GRÈS - MARBRE

**ROSSI**

LAUSANNE

TÉL. 26.201



## Etablissements SIM S.A. MORGES

Fonderie de fer et aluminium.  
Fontes moulées en tous genres.  
Fontes spéciales pour les industries chimiques et automobiles.  
LIVRAISON RAPIDE

VIENT DE PARAÎTRE

VIENT DE PARAÎTRE

# INDICATEUR VAUDOIS 1934

Livre d'adresses de Lausanne et du canton, fondé en 1875

Soigneusement révisé chaque année, d'après renseignements officiels.

**Les prix de souscription sont maintenus jusqu'à nouvel avis :**

**PARTIE I :** Habitants de Lausanne, Prilly, Pully et Renens, par ordre alphabétique et ordre professionnel Fr. 6.50

**PARTIES I-II :** En plus : classement par ordre de rues; liste des villas avec indication de leur situation; liste des sociétés et institutions; multiples renseignements, autorités communales, musées, bibliothèques ... .. Fr. 11.—

**COMPLET (Parties I, II et III) :** En plus : adresses du canton par ordre professionnel; répertoire alphabétique des localités du canton; autorités cantonales et fédérales; carte du canton coloriée, districts, cercles et communes; un volume d'environ 2000 pages ... .. Fr. 15.—

Dans chaque volume figure notre excellent "PLAN DE LAUSANNE ET ENVIRONS".  
Dans la partie cantonale figurent également les nouvelles municipalités vaudoises.

**SOCIÉTÉ SUISSE D'ÉDITION - Terreaux, 29, LAUSANNE**



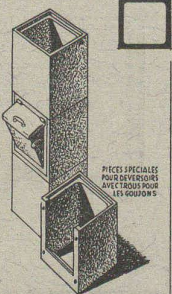
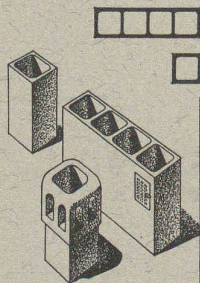
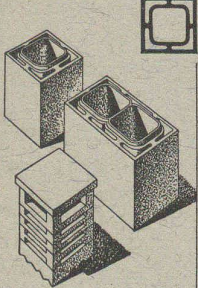
# WALO BERTSCHINGER & Cie, LAUSANNE

Bel-Air-Métropole N° 7 Tel. 33.518  
Dépôt à MALLEY - LAUSANNE

## Constructions de routes - Cylindrages

CANAUX DE CHEMINÉES    CANAUX DE VENTILATION    DEVALOIRS A ORDURES

SYSTEME SCHMIDT



PIECES SPECIALES  
POUR SEVERES  
AVERIES POUR  
LES GOUDES

**Fabrique de Canaux de Cheminées  
et d'Articles en Ciment, S. A.**

GENÈVE  
Rue de Lausanne, 60

ROLLE

LAUSANNE  
Terreaux, 23

## Asphalte naturel de Travers

Seules mines d'Asphalte en Suisse.

Reconnu le meilleur Asphalte

Représentants pour la Suisse:

**E.-R. Zetter & C',  
à Soleure**

Maison fondée en 1843.



Marque de fabrique.

## TUYAUX VIANINI en béton armé centrifugé

POUR TURBINES, CONDUITES FORCÉES, SYPHONS, CANALISATIONS,  
CONDUITES A PURIN, ÉGOUTS, etc.

Haute résistance, étanchéité garantie. - Diamètre de 150 à 2000 mm. - Longueur utile jusqu'à 3,60 m.

FABRICATION : DESMEULES FRÈRES  
GRANGES-MARNAND

SOCIÉTÉ INTERNATIONALE DES POUTRES SIEGWART  
LUCERNE

Vente exclusive pour la Suisse romande, renseignements et études :

**J. RACINE-VALLOTTON, ing. EPF, LA TOUR-DE-PEILZ**

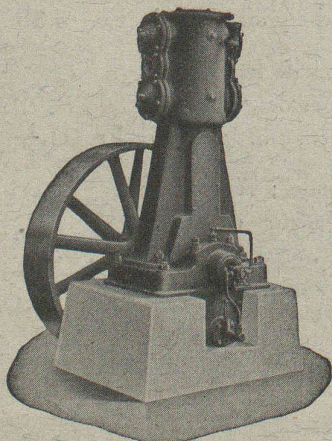
**Téléphone 17.59**

## MANUFACTURE de Produits Céramiques et Réfractaires S. A. LAUSEN

PRODUITS RÉFRACTAIRES : BRIQUES, PLANELLES, DALLES, MORTIER, MOUFLES, CREUSETS

*Carrelages céramiques rouges et jaunes. Briques de parement*

TUYAUX EN GRÈS, AUGES, CUVES — KLINKERS — BRIQUES ÉMAILLÉES



# Burckhardt

## Compresseurs - Pompes à vide

machines rotatives ou à pistons.

50 ans d'expérience.

**S. A. des Ateliers de Construction Burckhardt, Bâle.**