

Objekttyp: **TableOfContent**

Zeitschrift: **Bulletin technique de la Suisse romande**

Band (Jahr): **60 (1934)**

Heft 4

PDF erstellt am: **12.07.2024**

Nutzungsbedingungen

Die ETH-Bibliothek ist Anbieterin der digitalisierten Zeitschriften. Sie besitzt keine Urheberrechte an den Inhalten der Zeitschriften. Die Rechte liegen in der Regel bei den Herausgebern. Die auf der Plattform e-periodica veröffentlichten Dokumente stehen für nicht-kommerzielle Zwecke in Lehre und Forschung sowie für die private Nutzung frei zur Verfügung. Einzelne Dateien oder Ausdrucke aus diesem Angebot können zusammen mit diesen Nutzungsbedingungen und den korrekten Herkunftsbezeichnungen weitergegeben werden. Das Veröffentlichen von Bildern in Print- und Online-Publikationen ist nur mit vorheriger Genehmigung der Rechteinhaber erlaubt. Die systematische Speicherung von Teilen des elektronischen Angebots auf anderen Servern bedarf ebenfalls des schriftlichen Einverständnisses der Rechteinhaber.

Haftungsausschluss

Alle Angaben erfolgen ohne Gewähr für Vollständigkeit oder Richtigkeit. Es wird keine Haftung übernommen für Schäden durch die Verwendung von Informationen aus diesem Online-Angebot oder durch das Fehlen von Informationen. Dies gilt auch für Inhalte Dritter, die über dieses Angebot zugänglich sind.

Ein Dienst der *ETH-Bibliothek*
ETH Zürich, Rämistrasse 101, 8092 Zürich, Schweiz, www.library.ethz.ch

<http://www.e-periodica.ch>

BULLETIN TECHNIQUE

DE LA SUISSE ROMANDE

ABONNEMENTS :

Suisse : 1 an, 12 francs
Etranger : 14 francs

Pour sociétaires :

Suisse : 1 an, 10 francs
Etranger : 12 francs

Prix du numéro :
75 centimes.

Pour les abonnements
s'adresser à la librairie
F. Rouge & C^o, à Lausanne.

Rédaction : H. DEMIERRE et
J. PEITREQUIN, ingénieurs.

Paraissant tous les 15 jours

ORGANE DE PUBLICATION DE LA
COMMISSION CENTRALE POUR LA NAVIGATION DU RHIN

ORGANE EN LANGUE FRANÇAISE DE LA
SOCIÉTÉ SUISSE DES INGÉNIEURS ET DES ARCHITECTES

ANNONCES :

Le millimètre sur 1 colonne,
largeur 47 mm. :
20 centimes.

Rabais pour annonces répétées

Tarif spécial
pour fractions de pages.

Régie des annonces :
Indicateur Vaudois
(Société Suisse d'Édition)
Terreaux 29, Lausanne.

SOMMAIRE : *Ponts récents en béton armé* (suite et fin), par M. A. SARRASIN, ingénieur. — *Trains rapides Diesel-électriques*. — *Qu'est-ce que l'urbanisme?* — *La protection extérieure des tuyaux métalliques par des mélanges cimentés*. — CHRONIQUE. — NÉCROLOGIE : *Joseph Pazziani*. — SOCIÉTÉS : *Association amicale des anciens élèves de l'École d'Ingénieurs de Lausanne et Société vaudoise des Ingénieurs et des Architectes*. — BIBLIOGRAPHIE. — CARNET DES CONCOURS.

Ponts récents en béton armé,

par M. A. SARRASIN, ingénieur, à Bruxelles et Lausanne.
(Suite et fin)¹

1931-1933. — Pont sur les gorges du Trient à Gueuroz.

C'est au niveau du plateau de Gueuroz que la nouvelle route de Martigny à Salvan franchit les gorges du Trient, à une hauteur de 190 m au-dessus du torrent. Sur ce par-

¹ Voir *Bulletin technique* du 20 janvier 1934, page 13.

cours, elle a une pente de 5 % et une largeur libre de 5 m.

Les figures 19 et 20 donnent les principales dimensions de notre pont, tandis que les figures 21 et 22 en montrent un aspect pendant la construction. L'ouvrage comprend une arche centrale, de 98,56 m de portée à laquelle on accède, de la rive gauche, par un cadre de 16 m de longueur, et, de la rive droite, par un portique à trois travées, mesurant 53,80 m. La longueur totale du pont atteint 168,36 m.

Pour donner le maximum de sécurité aux véhicules,

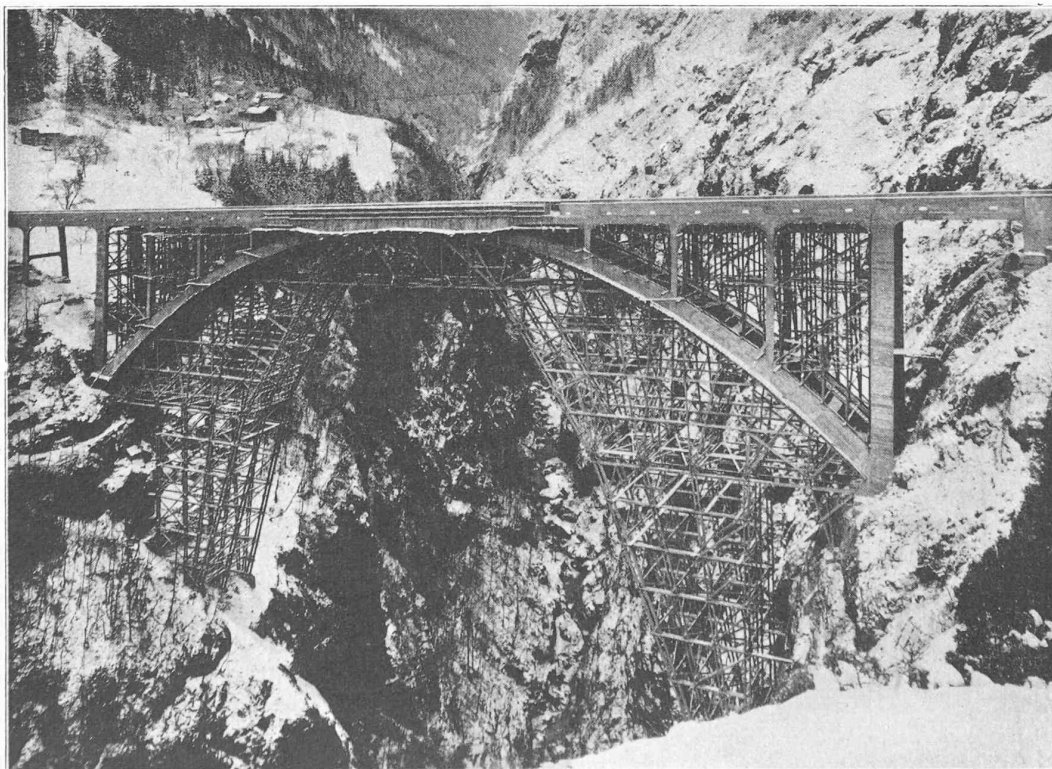


Fig. 21. — Le pont de Gueuroz, sur le Trient. Vue prise pendant la construction.