

Objektyp: **Advertising**

Zeitschrift: **Bulletin technique de la Suisse romande**

Band (Jahr): **60 (1934)**

Heft 7

PDF erstellt am: **09.08.2024**

### **Nutzungsbedingungen**

Die ETH-Bibliothek ist Anbieterin der digitalisierten Zeitschriften. Sie besitzt keine Urheberrechte an den Inhalten der Zeitschriften. Die Rechte liegen in der Regel bei den Herausgebern.

Die auf der Plattform e-periodica veröffentlichten Dokumente stehen für nicht-kommerzielle Zwecke in Lehre und Forschung sowie für die private Nutzung frei zur Verfügung. Einzelne Dateien oder Ausdrucke aus diesem Angebot können zusammen mit diesen Nutzungsbedingungen und den korrekten Herkunftsbezeichnungen weitergegeben werden.

Das Veröffentlichen von Bildern in Print- und Online-Publikationen ist nur mit vorheriger Genehmigung der Rechteinhaber erlaubt. Die systematische Speicherung von Teilen des elektronischen Angebots auf anderen Servern bedarf ebenfalls des schriftlichen Einverständnisses der Rechteinhaber.

### **Haftungsausschluss**

Alle Angaben erfolgen ohne Gewähr für Vollständigkeit oder Richtigkeit. Es wird keine Haftung übernommen für Schäden durch die Verwendung von Informationen aus diesem Online-Angebot oder durch das Fehlen von Informationen. Dies gilt auch für Inhalte Dritter, die über dieses Angebot zugänglich sind.

Ein Dienst der *ETH-Bibliothek*  
ETH Zürich, Rämistrasse 101, 8092 Zürich, Schweiz, [www.library.ethz.ch](http://www.library.ethz.ch)

<http://www.e-periodica.ch>

# BULLETIN TECHNIQUE DE LA SUISSE ROMANDE

ORGANE DE PUBLICATION DE LA COMMISSION CENTRALE POUR LA NAVIGATION DU RHIN  
ORGANE EN LANGUE FRANÇAISE DE LA SOCIÉTÉ SUISSE DES INGÉNIEURS ET DES ARCHITECTES

ainsi que de la Société vaudoise des Ingénieurs et des Architectes, de l'Association des Anciens Elèves de  
l'École d'Ingénieurs de l'Université de Lausanne et des Groupes Romands de la G. e. P.

COMITÉ DE RÉDACTION. — Président : R. NEESER, ingénieur, à Genève. Secrétaire : EDM. EMMANUEL, ingénieur, à Genève.

MEMBRES. — *Fribourg* : MM. L. HERTLING, architecte ; A. ROSSIER, ingénieur ; R. DE SCHALLER, architecte. — *Vaud* : MM. C. BUTTICAZ, ingénieur ; EPITAUX, architecte ; E. JOST, architecte ; A. PARIS, ingénieur ; CH. THÉVENAZ, architecte. — *Genève* : MM. L. ARCHINARD, ingénieur ; E. ODIER, architecte. — *Neuchâtel* : MM. ED. ELSKES, ingénieur ; A. MÉAN, ingénieur cantonal ; E. PRINCE, architecte. — *Valais* : MM. J. COUCHEPIN, ingénieur, à Martigny ; HAENNY, ingénieur, à Sion.

RÉDACTION : H. DEMIERRE, ingénieur, VEVEY, Rue de la Madeleine, 15.

CONSEIL D'ADMINISTRATION DU BULLETIN TECHNIQUE : A. DOMMER, ingénieur, président. — G. EPITAUX, architecte. — M. IMER. — E. SAVARY, ingénieur.

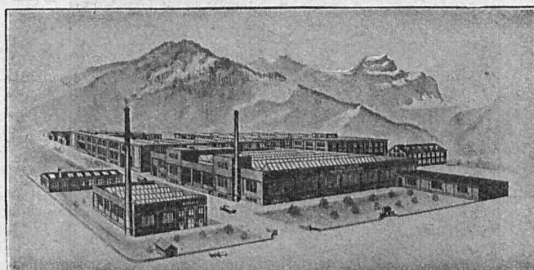
ADMINISTRATION : LIBRAIRIE F. ROUGE & C<sup>o</sup>, S. A., Rue Haldimand, 6, LAUSANNE

SOMMAIRE : L'Usine hydro-électrique d'Orsières, en Valais, par la Société suisse d'Electricité et de Traction, à Bâle (suite). — A propos de fondations de bâtiments. — Développement et rationalisation du marché suisse de l'énergie électrique. — *Nécrologie* : Georges Zindel. — *Bibliographie*. — *Carnet des concours*.



## Troesch & C<sup>o</sup> S.A., Berne

### Fabrique d'Appareils Sanitaires



## TUBES ISOLANTS TUBES EN ACIER



Fils et câbles isolés - Cordons souples - Fils émaillés  
Fils sous coton, papier ou soie

Articles techniques et tuyaux en caoutchouc

TAPIS ET PLANCHER EN CAOUTCHOUC

MANUFACTURE SUISSE DE CABLES  
ET CAOUTCHOUC

ALTDORF - URI

Dépôts : LAUSANNE - GENÈVE

Téléphones : 24.403 25.200

**SONDAGES**

**FORAGES**

**FILTRES** SYSTÈME  
PETER

Société d'Entreprise de Forages et de Travaux S. A.

Tiefbohr- & Baugesellschaft A. G.

ZURICH, 53 Dreikönigstrasse

Téléphone 38.192

BERNE, 5 Werdtweg

Tél. Christoph 1.970

**G. WEBER S. A.**

**LAUSANNE**

FONDÉE EN 1889

**Chauffages centraux**

**Ventilations**

**Brûleurs à huile**

# Société Suisse des Explosifs

Usine et siège à **GAMSEN** près Brigue (Valais)

Explosifs de sûreté :

# GAMSITE

## et SIMPLONITE

Dynamites à tous dosages

Dynamite „Antigel“

Mèches et Détonateurs

Tous accessoires pour le tir des Mines

Télégrammes : „Explosifs-Brigue“

Téléphone : N° 181, Brigue



Marque de fabrique  
**Palier échauffé**



Marque de fabrique  
**Palier refroidi**  
pendant la marche au moyen de la graisse  
ou de l'huile réfrigérante Brun.

# Ed. BRUN

WÆDENSWIL (Zurich) 20

FABRIQUE SPÉCIALE DE PRODUITS POUR LA TREMPÉ  
POUR LA SOUDURE ORDINAIRE ET A L'AUTOGÈNE,  
ET DE PRODUITS CHIMIQUES

Société des Usines de L. de Roll

# FONDERIE DE BERNE A BERNE

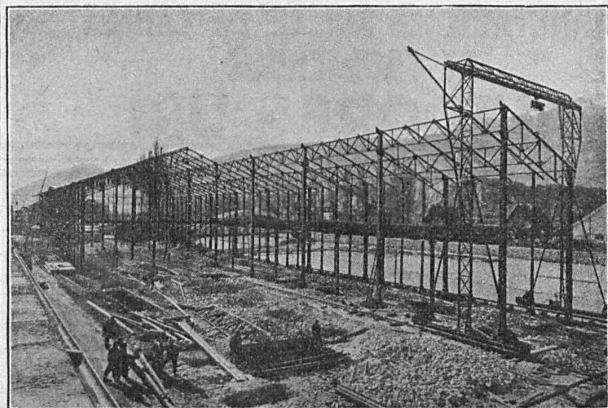
Télégr. : Fonderie de Berne

Téléphone 25.066

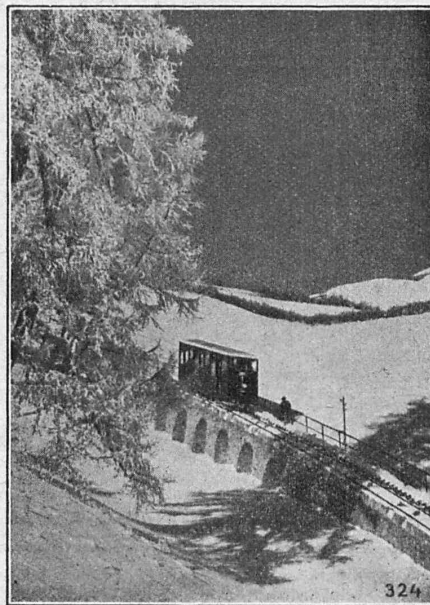
Ateliers de Constructions métalliques  
et mécaniques

# GIOVANOLA FRÈRES S. A.

MONTHEY (Suisse)



Ponts et charpentes métalliques.  
Constructions entièrement soudées par procédé électrique.  
Ponts roulants. Grues. Vannes. Chaudronnerie en fer.  
Conduite forcée. :: Gazomètres.  
Réservoirs et appareils mélangeurs.  
Cuves à huile pour transformateurs.  
Serrurerie en bâtiment.



Funiculaire Davos-Parsenn

Appareils de levage de tous genres.  
Dragues à câbles pour l'extraction de gravier et de sable.  
Matériel de chemins de fer: Branchements, Croisements,  
Chariots transbordeurs, Ponts tournants etc.  
Chemins de fer Funiculaires avec freins de sûreté brevetés.  
Treuils de halage.  
Superstructures à crémaillères des systèmes Riggens-  
bach, Abt, Strub, Peter etc.  
Barrages: Vannes de toutes grandeurs et systèmes pour  
barrages, canaux et entrées de turbines, Grilles et Râ-  
teaux mécaniques pour le nettoyage des grilles.  
Constructions Mécaniques de tous genres.  
Fonte grise.

Renseignements à disposition.

**LINOLÉUMS** tous genres et toutes provenances,  
pour villas, cliniques, bureaux, etc.  
**PLANCHÉOL** Planchers sans joints, bon marché,  
hygiéniques.  
**ASPHALTAGES** de toitures, trottoirs, garages.  
Produits isolants.  
**CAOUTCHOUC** pour sols et escaliers.

**CELOTEX**

Représentant pour le Canton de Vaud.

**GIROUD S.A.**

LAUSANNE, 10, Rue de Bourg Tél. 22.040

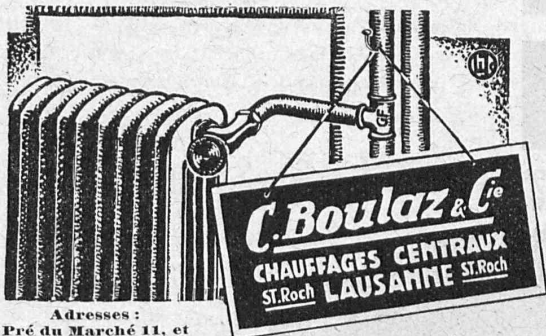
# Eternit-

**Tuyaux de refoulement**

légers, durables, inoxydables. Grande résistance aux agents agressifs. Sécur té au service plus grande des canalisations. Demandez prospectus 7.

**Eternit Niederungen**

**CHAUFFAGES CENTRAUX :  
BRULEURS A HUILE :**



Adresses :  
Pré du Marché 11, et  
St-Roch, 38

**TRANSMISSIONS**

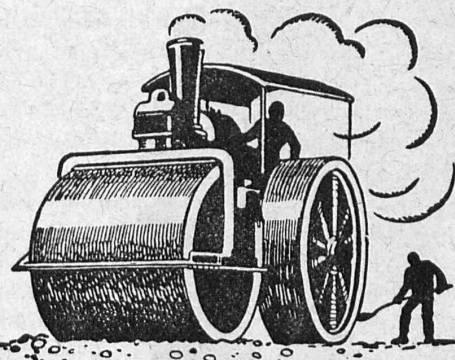
par

**CHAINES  
RENOLD**

Encombrement réduit. —  
Rendement 98 % et plus.  
Longue durée de service.  
Marche souple.

**W. Emil KUNZ, Gotthardstr. 21, Zurich**

TÉLÉPHONE 52.910



LA

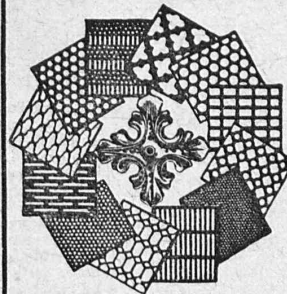
# STUAG

Chemin de Sévelin

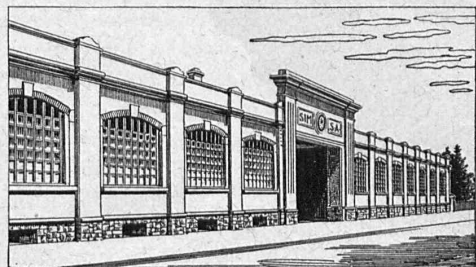
Téléphone 32.241-42

**CHAUSSÉES MODERNES**

**Tôles perforées**



**H. HEER & C°  
OLTEN**



**Etablissements SIM. S.A.  
MORGES**

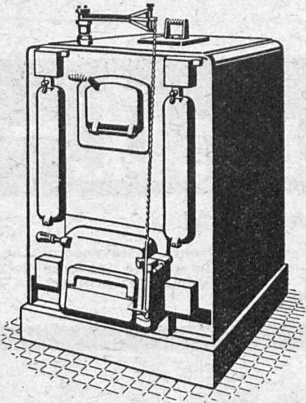
Fonderie de fer et aluminium.

Fontes moulées en tous genres.

Fontes spéciales pour les industries chimiques et automobiles.

LIVRAISON RAPIDE

**L'INDICATEUR VAUDOIS 1934  
A PARU**



# SULZER

## Chauffage central

Service d'eau chaude  
Ventilation

**SULZER FRÈRES, Société Anonyme, WINTERTHUR**

Bureau à **Lausanne**: 11, rue du Midi, 11. — Téléphone : 23.367

# PMG

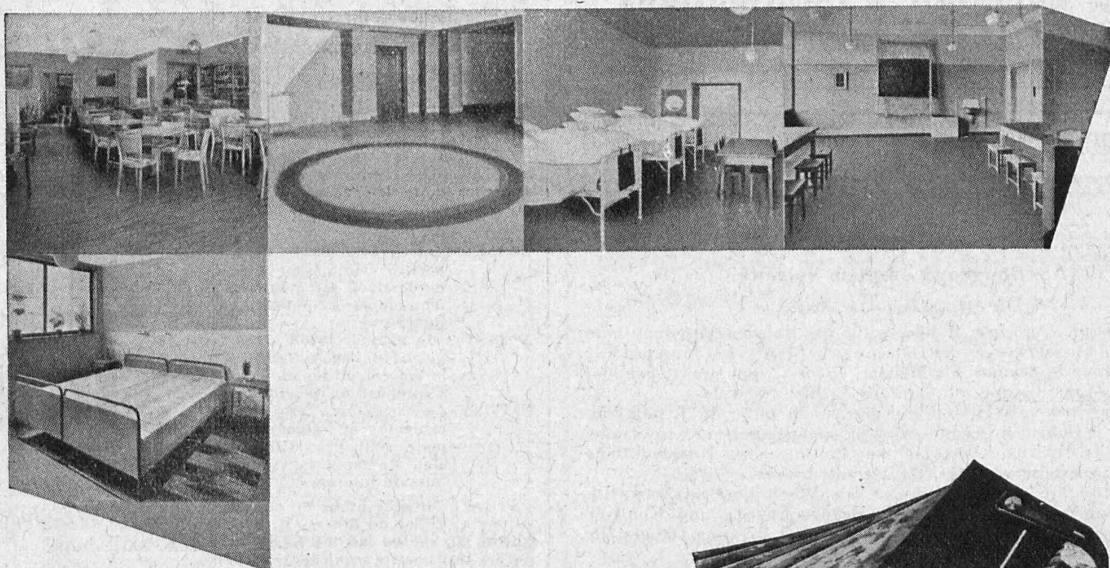
est un alliage de bronze de toute première qualité, se prêtant au matriçage à chaud.



De nouvelles possibilités d'application se sont ouvertes au procédé de matriçage par la création du bronze PMG. Cet alliage surpasse tous les alliages de bronze, du fait qu'il réunit à la fois une grande résistance et une homogénéité parfaite. Le PMG remplace les alliages cuivre-étain. Avec ce bronze, on matriçait des pièces à chaud d'une résistance remarquable à l'usure et à la corrosion. Ce métal est d'une structure parfaite. PMG possède encore d'autres avantages. Cet alliage peut être travaillé facilement et matriçé avec les mêmes outillages ayant servi pour matriçer d'autres métaux. En plus, nous obtenons des surfaces lisses, faciles à polir, surfaces qui exigent rarement un usinage supplémentaire. Le rebut est éliminé et le prix de revient bas. Demandez offres!

# THÉCLA

Société Anonyme St-Ursanne  
Telephon 3155 und 3156



## **LINOLEUM**

assure pour un minimum d'espace et de prix, le maximum d'ordre et de confort, voir collections.

**Le Korkment** (sous-linoleum) est devenu en peu de temps un facteur important pour l'isolation efficace du sol. L'immuabilité de la matière garantit une surface stable.



Du 7 au 17 avril nous exposons à la Foire de Bâle, Stand 824, Halle VI, les nouveautés et quelques modèles de sol dans différentes constructions.

SOCIÉTÉ ANONYME DU

**LINOLEUM**

**GIUBIASCO**

BUREAU CENTRAL DE VENTE, ZÜRICH

**Renseignements commerciaux**  
**Le Comptoir d'Informations**  
 Grand-Pont, 18, LAUSANNE Tel. 22.972 - 22.035  
 La maison de toute confiance et moralité.

**S. T. S.** Schweizer Technische Stellenvermittlung  
 Service Technique Suisse de placement  
 Servizio Tecnico Svizzero di collocamento  
 Swiss Technical Service of employment  
 ZÜRICH, Tiefenhöfe 11 - Telephon: Selnau 23.75 - Telegramme: INGENIEUR ZÜRICH

Gratuit pour tous les employeurs.

**Nouveaux emplois vacants :**

*Maschinen-Abteilung.*

- 109. Dipl. Ingenieur I. Klasse für die Rohrnetzabteilung eines Gas- und Wasserwerkes der Ostschweiz. Offerten bis 14. April a. c.
- 119. Email-Chemiker als Meister, theoret. und prakt. gebildet, für Guss-Emaillierung auf sanitäre Artikel. Schweiz.
- 99. Ingenieur als 1. Konstrukteur, nicht unter 35 J. mit langjähriger Erfahrung im Bau von Transportanlagen, Kranwinden und elektr. Aufzügen, befähigt zur Leitung eines Konstruktionsbureau. Ausweise verlangt. Deutsche Schweiz.
- 131. Jüng. Chemiker-Ingenieur oder Techniker mit etw. Betriebserfahrung, für Fabrikation, Beaufsichtigung und Kontrolle einer chemischen Fabrik im Kt. Zürich. Bei Eignung Dauerstelle.

*Bau-Abteilung.*

- 150. Junger Ingenieur E. T. H. auf Anfang Mai. Bedingung guter Statiker, sauberer exakter Zeichner, schöne Beschriftung. Ing. Bureau Ostschweiz.

Les réponses aux annonces ci-dessus doivent être adressées au Service Technique Suisse de Placement à Zurich, et non à la Société Suisse d'Édition (Indicateur Vaudois). Les offres ne seront transmises qu'après l'inscription au S. T. S.



**S. A. FABRIQUES DE MEUBLES**  
 Horgen-Glaris à Horgen  
 Maison suisse la plus importante pour  
**AMEUBLEMENT**  
 de Salles de concert, théâtres, cinématographes, restaurants, cafés, salles à manger, vestibules, etc.

**IMPRIMERIE LA CONCORDE**

Direction : **LAUSANNE**  
 Th. Pache-Tanner **Terreaux, 31**  
 J. Pache-Vuitel **Téléphone 23.595**

Impressions commerciales et artistiques.  
 Tirages en couleurs, Illustrations, Labeurs  
 Journaux, volumes, brochures, catalogues  
 Circulaires. - Enveloppes. - Programmes.  
 Cartes de visite et d'adresse, Obligations  
 Faire-part, Registres. - Algèbre, Musique

**Technicien Brevets d'invention**  
 marques - dessins et modèles  
**A. BUGNION**  
 Physicien diplômé de l'Ecole Polytechnique Fédérale. Ancien élève de l'Ecole Supérieure d'Electricité, à Paris.  
 Ancien expert technique au Bureau Fédéral de la Propriété Intellectuelle.

sur chauffages centraux, habile, consciencieux, cherche place. Offres Case Stand M 224, Genève.

- N° 149.188 du 30 avril 1930 : « Dispositif d'admission d'un fluide dans les cylindres d'un moteur à combustion interne. »
  - N° 149.189 du 27 mai 1930 : « Dispositif destiné à faciliter le lancement des moteurs à combustion interne. »
  - N° 142.837 du 3 septembre 1929 : « Mécanisme de commande pour soupapes d'admission de moteurs à combustion interne. »
- Prière d'adresser offres et propositions à l'Office de Brevets **A. Bugnion**, 20, rue de la Cité, **Genève**, qui les transmettra à qui de droit.

**GENÈVE** | **LAUSANNE**  
Rue de la Cité, 20 | Grand Pont, 2

**Simili**  
 Tâcheron, tailleur de pierres, cherche petite entreprise.  
 Ecrire : 576, Indicateur vaudois, Lausanne.

**NOTZ & CO.**  
 BIENNE  
  
**Atlas**  
 OUTILLAGE - ACIER SANDVICK

Le chauffe-eau électrique  
**"Cumulus"**  
 fonctionne automatiquement  
**Fr. Sauter, s. a., Bâle**  
 Bureau technique de Genève :  
**Boul. Georges Favon, 25**

Spécialité de  
**NICKELAGE CHROMAGE**  
 en série.  
**J. MONTI**  
 Ancienne Maison Ferrari  
 Fondée en 1885  
**Ste-Croix (Vaud)**  
 Téléphone 61.37

**Brevets d'Inventions**  
 Cabinet L. FLESCHE, Ingénieur-Conseil,  
 2, Grand-Chêne, LAUSANNE Téléph. 29.105  
 Fondé en 1910.

**BAUMGARTNER & C<sup>IE</sup> S. A.**  
 LAUSANNE  
 Papiers tous genres



**Entreprise générale de Travaux d'asphaltage**  
 pour Couvertures et Dallage; étanches de Toiture; plates, Voûtes, Tunnels.  
 Terrasse, Balcons, Chambres à lessives, Chambres de bains, Etendages, etc.  
 Application verticale Pour assèchement des murs.  
 Travaux garantis.

**LAUSANNE** **o. ROSSO S.A.** **VEVEY**  
 Téléphone 22.826 ASPHALTEUR Téléphone 151