

Objektyp: **Advertising**

Zeitschrift: **Bulletin technique de la Suisse romande**

Band (Jahr): **61 (1935)**

Heft 8

PDF erstellt am: **11.09.2024**

Nutzungsbedingungen

Die ETH-Bibliothek ist Anbieterin der digitalisierten Zeitschriften. Sie besitzt keine Urheberrechte an den Inhalten der Zeitschriften. Die Rechte liegen in der Regel bei den Herausgebern.

Die auf der Plattform e-periodica veröffentlichten Dokumente stehen für nicht-kommerzielle Zwecke in Lehre und Forschung sowie für die private Nutzung frei zur Verfügung. Einzelne Dateien oder Ausdrucke aus diesem Angebot können zusammen mit diesen Nutzungsbedingungen und den korrekten Herkunftsbezeichnungen weitergegeben werden.

Das Veröffentlichen von Bildern in Print- und Online-Publikationen ist nur mit vorheriger Genehmigung der Rechteinhaber erlaubt. Die systematische Speicherung von Teilen des elektronischen Angebots auf anderen Servern bedarf ebenfalls des schriftlichen Einverständnisses der Rechteinhaber.

Haftungsausschluss

Alle Angaben erfolgen ohne Gewähr für Vollständigkeit oder Richtigkeit. Es wird keine Haftung übernommen für Schäden durch die Verwendung von Informationen aus diesem Online-Angebot oder durch das Fehlen von Informationen. Dies gilt auch für Inhalte Dritter, die über dieses Angebot zugänglich sind.

S.A.
R.MAY
ING.

ENTREPRISE DE TRAVAUX PUBLICS CONSTRUCTION ET REVÊTEMENT DE **ROUTES**

LAUSANNE - Av. de France 66

Tél. 27.238

A maison bien construite,

Buanderie bien installée

Avec les machines

vous installerez rationnel-
lement et économiquement
les buanderies. Les 90 ans
d'existence de cette maison
en sont un sûr garant.



Ad. SCHULTHESS & Co., Zurich

LAUSANNE : " Petit Elysée ".

Téléphone 22.009

Asphalte naturel de Travers

Seules mines d'Asphalte en Suisse.

Reconnu le meilleur Asphalte

Représentants pour la Suisse:

E.-R. Zetter & Co,
à Soleure

Maison fondée en 1843.



Marque de fabrique.

STEREOPHOTOGRAMMETRIE

Géodésie Nivellement

Cartographie

Bureau technique

LEUPIN et SCHWANK

Gryphenhübelweg, 48 **BERNE**

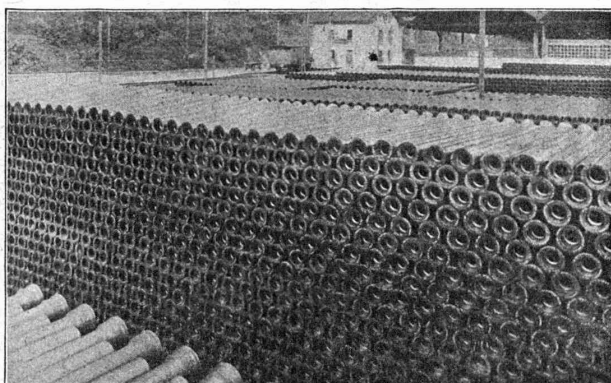
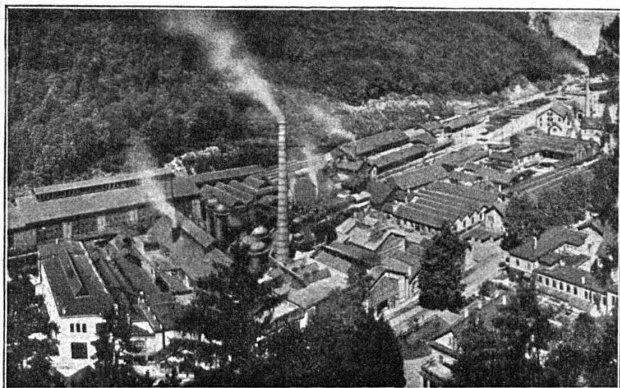


ATELIER LEUPIN SCHWANK BERNE

Imprimerie La Concorde

Terreaux, 31 - LAUSANNE

IMPRIMÉS EN TOUS GENRES



SOCIÉTÉ DES USINES DE LOUIS DE ROLL



USINE DE CHOINDEZ

TUYAUX ET RACCORDS POUR CANALISATIONS D'EAU ET DE GAZ - TUYAUX POUR HAUTES
PRESSIONS ET TUYAUX SPÉCIAUX - TUYAUX EN FONTE CENTRIFUGÉE "ARENS",
TUYAUX A EMBOITEMENT A VIS



CÂBLES MÉTALLIQUES

Câbles métalliques

de toutes grosseurs et constructions pr
Aiguilles et Signaux de ch. de fer
Câbles spéciaux pr Transmis-
sions, Ascenseurs, Grues,
Monte-charges, Monte-
foin, Ponts-roulants,
Transports aériens,
Plans inclinés,
Funiculaires,
etc.



Cordes métalliques

(enveloppe en
fils d'acier, âme en
fils de cuivre ou d'alu-
minium) pour l'électrifica-
tion des chemins de fer.

**Câbles de haubans.
Cordelettes de lessive.
Cordes en chanvre.**

E. FATZER S. A. Fondée en 1836 **ROMANSHORN**
Représentants généraux pour la Suisse romande :
H. HUBER & Co., GENÈVE (Case Mont-Blanc)

CALCULS DE STABILITÉ
PROJETS - SURVEILLANCE - EXPERTISE
BÉTON ARMÉ
ET CONSTRUCTIONS DIVERSES
A. PARIS, INGÉNIEUR - CONSEIL
LAUSANNE
Petit Beaulieu, Av. Beaulieu. - Téléphone 24.692



LA POUDRE NOIRE

INTENDANCE FÉD. DES POUDRES, BERNE

KLINKER LAUPER

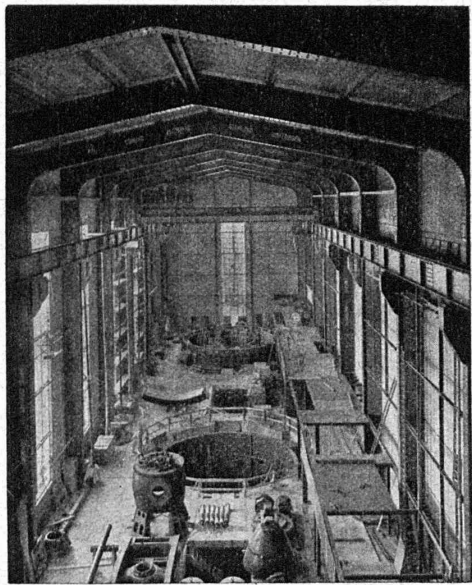
*de couleurs gaies
et résistantes*
LAUPER & CIE. PERLES
Atelier Häusler

ATELIERS

DE CONSTRUCTIONS
MÉCANIQUES S. A.

VEVEY

Téléphone No. 69



USINE DE KLINGNAU

TURBINES HYDRAULIQUES
PONTS & CHARPENTES
MÉTALLIQUES

APPAREILS DE LEVAGE
DE MANUTENTION ET DE TRANSPORT

CHAUDRONNERIE
CUIVRE, ALUMINIUM, ACIER INOXYDABLE

FONDERIE DE FER ET DE BRONZE
INSTALLATIONS COMPLÈTES
DE LAITRIES, FROMAGERIES,
ABATTOIRS

Télégrammes : Fonderie Vevey

S U L Z E R

Pompes centrifuges

pour stations de distribution d'eau municipales et communales, toutes exploitations agricoles et industrielles, installations d'accumulation, alimentation de chaudières, irrigation et drainage, service d'incendie, pompage d'eaux d'égout et fonçage de mines. Pompes domestiques à fonctionnement automatique. Pompes sur chariots.

Ventilateurs

hélicoïdaux pour pressions . . . jusqu'à 10 mm de colonne d'eau, à basse pression pour pressions de 10 — 100 mm de colonne d'eau, à moyenne pression p. pressions de 60 — 300 mm de colonne d'eau, à haute pression pour pressions de 60—2000 mm de colonne d'eau, Exécutions spéciales livrées pour des débits jusqu'à 500 m³/sec.

SULZER FRÈRES, Société Anonyme, WINTERTHUR - BUREAU A LAUSANNE, 1, Avenue Agassiz-Petit Chêne



Luxram
STANDARD

**Qualité
insurpassable**

*intérieurement
dépotée*

S. A. LUMIERE, GOLDAU



**reconnu la meilleure peinture laquée
du monde.**

Très brillante ou mate

Représentant général pour la Suisse: BI 516 g

C. HAESSIG, St. Albanvorstadt 12, BALE



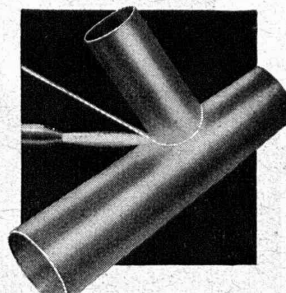
**Outils de Tour
à grand rendement
de coupe**

Ed. IFANGER, FABRIQUE D'OUTILS USTER

S O U D U R E S A R G E N T

POUR TOUS USAGES

Demandez prospectus B



CENDRES & MÉTAUX S. A. - BIEL-BIENNE

**BRULEUR
PERFECTIONNÉ
"OLEO"**

**ATELIERS
H. CUENOD S.A.
CHATELAINE.V.
- GENEVE -**



CHAUFFAGE AUTOMATIQUE AU MAZOUT

**SILENCIEUX,
SUR, PRÉCIS,
ÉCONOMIQUE.**

Cuénod

**CUENOD-WERKE A.G.
SIHLPORTE
LOWENSTRASSE 5
- ZÜRICH -**

LIÈGE
STORES
VOLETS A ROULEAUX
CHEMINÉES SCHOFER
BÉTON ARMÉ TRANSLUCIDE
GRANIT - GRÈS - MARBRE

ROSSI
 LAUSANNE TÉL. 26.201

BREVETS D'INVENTION
 Dessins — Modèles — Marques de Fabrique
NAEGELI & Cie, BERNE
 Ingénieurs-Conseils
 Bundesgasse 16 — Téléphone

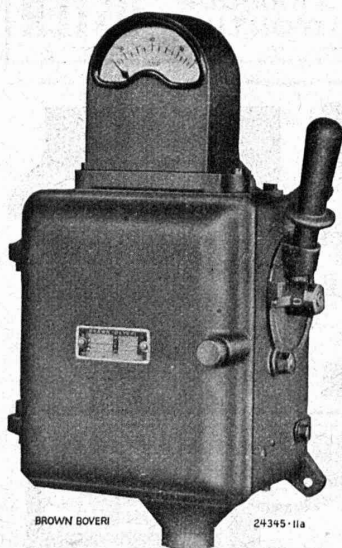
G. GUYE, GÉOMÈTRE OFFICIEL
 LAUSANNE
 PLACE ST-FRANÇOIS 12 bis — TÉLÉPHONE 24.699
**RELEVÉS A TOUTES ÉCHELLES DE
 PLANS POUR COMMUNES, PROPRIÉTÉS
 PROJETS DIVERS**
 Cadastre. Topographie. Triangulation. Nivellement.
 Remaniement parcellaire. Conseil. Expertise.

Sagrave S. A., à Lausanne
 Adresse : Case postale Ouchy — Téléphone 22.997
 Bureau : Quai Bellerive, Ouchy.
**Spécialité de sables et graviers du lac
 pour béton armé**
 Importantes installations de triage et concassage produits
 bruts et concassés, triés ou tout venant en toutes granula-
 tions, pour toutes applications, petit gravier d'allée, sable
 moulu, tamisé à 2 mm. pour crépissages fins, enduits et
 jointoyages. — Poussière de roche (Filler) pour liant
 dans les mortiers bitumineux. — Entreprise de dragage,
 construction port, canaux, jetées, enrochements.

Aucune branche sans
Emaux, Couleurs et Vernis
 de la
Maison Dr. LANDOLT S. A.
ZOFINGUE
 Couleurs antirouille - Peintures isolantes
 Imprégnations ignifuges sur bois, etc.

Sté An. BROWN, BOVERI & C^{ie}, BADEN

Bureaux techniques :
 Baden, Bâle, Berne, Lausanne



Coffret de manœuvre à déclencheurs
 thermiques type LC2e, 64 A.

**Eviter des interruptions de service, c'est
 améliorer le rendement**

Seuls les bons coffrets de manœuvre à protection
 thermique permettent la remise en service immé-
 diate après chaque fonctionnement et donnent
 pleine satisfaction.

**Les coffrets de manœuvre Brown Boveri
 à déclencheurs thermiques**
 livrables pour intensités de 1 à 640 A sont
éprouvés depuis des années

Descriptions et offres sur demande.

PAVATEX

PLAQUE ISOLANTE
DE QUALITÉ

PAVAG S.A. GENÈVE, RUE DE LA RÔTISSERIE, TEL. 53.575

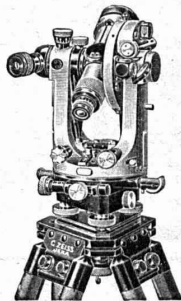
FIBRE DE BOIS

Jeux de quilles
et Salle du Restaurant
de la
boucherie Schatzmann,
à Lenzbourg.

Pavatex comme revêtement
apparent du plafond.
Architecte: R. Hächler, Aarau.



FABRIQUE A CHAM



Théodolites
Niveaux à lunette
Equerres d'arpenteurs
Equerres à miroirs
Jalons, mires
Lattes à niveler
Mesures à rubans toile
Mesures à rubans d'acier
Niveau à bulle d'air, mètres, etc.
Appareils à héliographier
Tous matériaux pour le dessin

V^{VE} CHARLES EBNER

AGENCEMENT DE BUREAUX TECHNIQUES

Fondée en 1901 Schaffhouse Téléphone 739

Demandez mes catalogues, s. v. p.

LINOLÉUMS

tous genres et toutes provenances,
pour villas, cliniques, bureaux, etc.

PLANCHÉOL

Planchers sans joints, bon marché,
hygiéniques.

ASPHALTAGES

de toitures, trottoirs, garages.
Produits isolants.

CAOUTCHOUC

pour sols et escaliers.

CELOTEX

Représentant pour le Canton de Vaud.

GIROUD S.A.

LAUSANNE, 10, Rue de Bourg

Tél. 22.040

SONDAGES

FORAGES

FILTRES

**SYSTÈME
PETER**

Société d'Entreprise de Forages et de Travaux S.A.

Tiefbohr- & Baugesellschaft A. G.

ZURICH, 53 Dreikönigstrasse

Téléphone 38.192

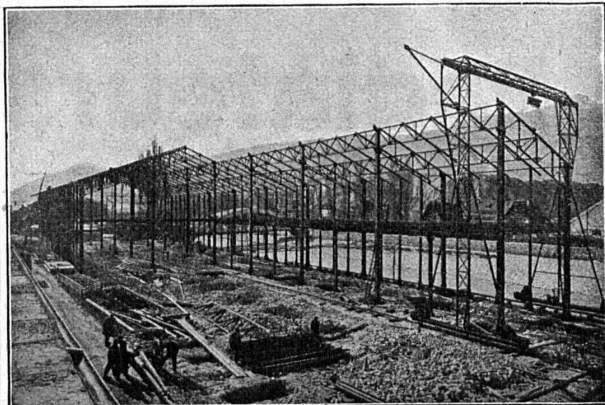
BERNE, 5 Werdweg

Tél. Christoph 1.970

Ateliers de Constructions métalliques
et mécaniques

GIOVANOLA FRÈRES S.A.

MONTHEY (Suisse)



Ponts et charpentes métalliques.
Constructions entièrement soudées par procédé électrique.
Ponts roulants. Grues. Vannes. Chaudronnerie en fer.
Conduite forcée. :: Gazomètres.
Réservoirs et appareils mélangeurs.
Caves à huile pour transformateurs.
Serrurerie en bâtiment.

Société Suisse des Explosifs

Usine et siège à GAMSEN près Brigue (Valais)

Explosifs de sûreté :

GAMSITE

et SIMPLONITE

Dynamites à tous dosages

Dynamite „Antigel“

Mèches et Détonateurs

Tous accessoires pour le tir des Mines

Télégrammes : „Explosifs-Brigue“

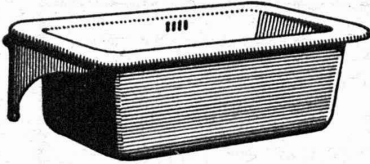
Téléphone : N° 181, Brigue



SOCIÉTÉ DES USINES DE **LOUIS DE ROLL** À GERLAFINGEN | | | | |
○○○ SUCCURSALE : **USINE DE KLUS** À KLUS CT. DE SOLEURE

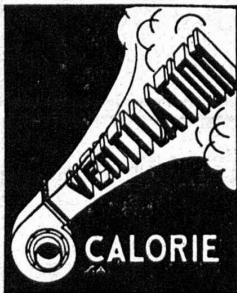
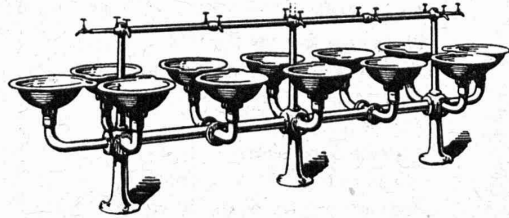


Articles sanitaires en fonte émaillée, façon porcelaine



Catalogue N° 213 sur demande.

Lavabos
Lavabos de toilette
Lavabos en série
Vidours - Eviers
Bassins - Consoles
Fontaines lave-mains
Eviers
pour installations en série, etc.



CALORIE S. A.

Chauffages centraux. - Ventilation. - Installations sanitaires.
Brûleurs à huile.

Lausanne. Genève. Montreux. Sion. Lyon. Fribourg. Bienne. Neuchâtel. La Chaux-de-Fonds



Mise en service la plus rapide connue

Corps de chauffage à encombrement le plus réduit

Conservation et durée indéfinies

Pas de peinture

Radiateurs en Cuivre OEDERLIN

conservent leur valeur métallique, qui ne peut se perdre, et réunissent une telle somme d'avantages que, dans votre propre intérêt, vous demanderez une offre lors de toute installation ou transformation de chauffage central.

S.A. OEDERLIN & CIE
BADEN / SUISSE