

Objektyp: **Advertising**

Zeitschrift: **Bulletin technique de la Suisse romande**

Band (Jahr): **61 (1935)**

Heft 16

PDF erstellt am: **11.09.2024**

### **Nutzungsbedingungen**

Die ETH-Bibliothek ist Anbieterin der digitalisierten Zeitschriften. Sie besitzt keine Urheberrechte an den Inhalten der Zeitschriften. Die Rechte liegen in der Regel bei den Herausgebern. Die auf der Plattform e-periodica veröffentlichten Dokumente stehen für nicht-kommerzielle Zwecke in Lehre und Forschung sowie für die private Nutzung frei zur Verfügung. Einzelne Dateien oder Ausdrucke aus diesem Angebot können zusammen mit diesen Nutzungsbedingungen und den korrekten Herkunftsbezeichnungen weitergegeben werden. Das Veröffentlichen von Bildern in Print- und Online-Publikationen ist nur mit vorheriger Genehmigung der Rechteinhaber erlaubt. Die systematische Speicherung von Teilen des elektronischen Angebots auf anderen Servern bedarf ebenfalls des schriftlichen Einverständnisses der Rechteinhaber.

### **Haftungsausschluss**

Alle Angaben erfolgen ohne Gewähr für Vollständigkeit oder Richtigkeit. Es wird keine Haftung übernommen für Schäden durch die Verwendung von Informationen aus diesem Online-Angebot oder durch das Fehlen von Informationen. Dies gilt auch für Inhalte Dritter, die über dieses Angebot zugänglich sind.

# Bulletin Technique de la Suisse romande

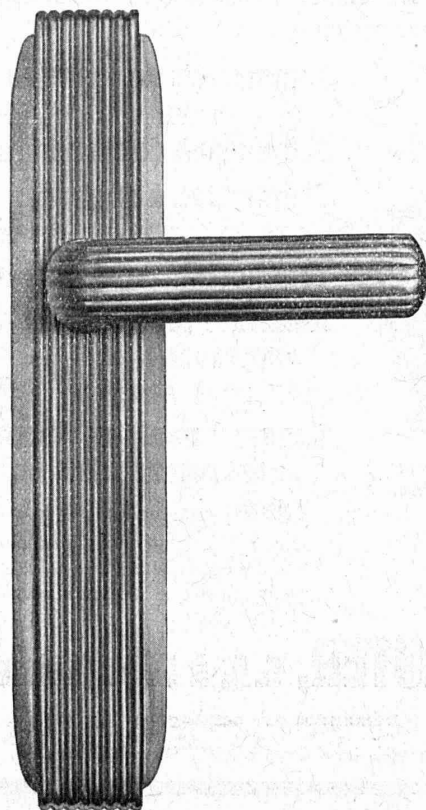
Organe de la Société suisse des ingénieurs et des architectes, des Sociétés vaudoise et genevoise des ingénieurs et des architectes, de l'Association des Anciens élèves de l'Ecole d'ingénieurs de l'Université de Lausanne et des Groupes romands des Anciens élèves de l'Ecole polytechnique fédérale.

Organe de publication de la Commission centrale pour la navigation du Rhin.



**Ventilation - Chauffage - Rafratchissement - Filtrage de l'air**  
(Conditionnement) pour Hôtels, Cinémas, Restaurants, Eglises, etc.  
Ventilation de Cuisines, Garages, etc. — Appareils de chauffage.

**VENTILATION S. A. - STÆFA - ZURICH**



**MISTEL & BAUR**  
LAUSANNE

LES SPÉCIALISTES EN  
FERREMENTS  
DE BÂTIMENTS

Nouvelle serrure de sûreté Yale B+D.

Poignées pour portes et fenêtres,  
modèles déposés.

*Demandez  
notre nouveau catalogue richement illustré.*

# Dilatite

le liège aggloméré perfectionné  
isolant idéal contre la chaleur, le froid et le bruit

**Wanner & Cie. Sté. Ame., Horgen**

Fabrique de liège aggloméré Dilatite

Représentant : G. FROIDEVAUX, 11, Av. Jurigoz, Lausanne. - Tél. 34.269.

Dépôt : Maison GÉTAZ, ROMANG, ECOFFEY, S. A., Lausanne.

## Une chaudière doit avoir un bon tirage et cependant être économique.

Les chaudières ZENT usent peu de combustible. L'isolation ZENT n'est pas de liège mais de feutre. Les chaudières ZENT ont un revêtement adéquat. Les chaudières ZENT représentent du travail suisse de qualité.

# ZENT

*Chaudières  
et  
Radiateurs*

**ZENT SA · BERNE**

## Appareils de commande élec- triques pour chauffages au mazout et à charbon, d'exécution de tout premier ordre, tels que

### Thermostats de chambre

pour appartements, halles, etc.,

### Thermostats de chaudières,

### Thermostats à appliques

pour montage sur la tuyauterie,

### Thermostats de cheminée,

### Relais de protection et de commande

pour tous les  
systèmes de chauffage à l'huile,

### Vannes à papillon, Soupapes commandées à dis- tance,

actionnées par moteur  
électrique, pour montage sur des  
conduites d'eau chaude et de va-  
peur, ainsi que de saumure.



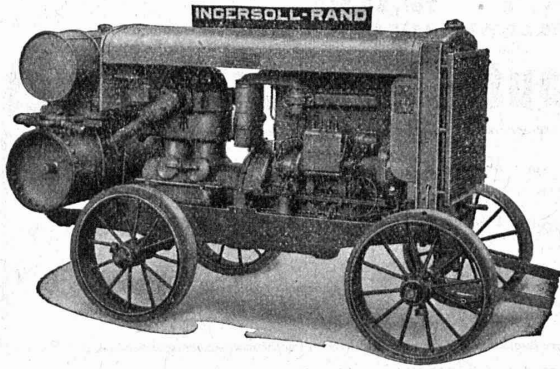
Thermostat  
de chambre.

**Fr. SAUTER, S.A. à Bâle (Suisse)**

Demandez nos catalogues

Bureau technique de GENÈVE, 12, rue Diday.

## Les compresseurs transportables avec moteur à HUILE LOURDE **INGERSOLL-RAND**



sont le produit réunissant un maximum d'avantages. Avec un tel groupe le succès vous est assuré. Vous exécuterez rationnellement tous les travaux nécessitant l'air comprimé. En outre,

**Les outils pneumatiques INGENSOLL-RAND** sont les meilleurs et ont le plus grand rendement. Un essai vous convaincra. Machines et outils pour toutes les exigences dans tous les domaines.

Vente exclusive pour la Suisse :

**ROBERT AEBI & Cie, S. A., ZURICH**

Bureau technique - Fabrique de machines d'entreprises - Téléphone 31750

## Librairie de l'Université F. ROUGE & C<sup>ie</sup>, S. A., Lausanne

### EN SOUSCRIPTION :

Un ouvrage attendu depuis longtemps :

# COURS DE BÉTON ARMÉ

PROFESSÉ A L'ÉCOLE D'INGÉNIEURS DE L'UNIVERSITÉ DE LAUSANNE

PAR

**ADRIEN PARIS, ingénieur**

Ancien élève de l'École polytechnique fédérale,  
Professeur à l'École d'Ingénieurs de Lausanne.

### PREMIER VOLUME

## Propriétés générales, Calcul des sections de résistance, Dalles et plaques

Un volume 16 × 25 cm, 350 pages environ et 100 figures au moins.

Prix de souscription :

relié<sup>7</sup> plein toile Fr. 20.— (à la mise en vente le prix sera porté à Fr. 25.—, minimum).

### En préparation : Volume II du Cours de béton armé.

CHAPITRES PRINCIPAUX : Coupes sphériques, coupes sur plan ou méridien elliptiques. — Fonds et couvertures coniques. — Parois cylindriques des réservoirs et des cheminées ; lignes de continuité dans les réservoirs circulaires à fonds plats ou sphériques ; fonds Intze ; coupes sur ceintures élastiques. — Barrages à voûtes multiples, voûtins et contreforts. — Silos. — Sommier et arcs à tympan ajourés. — Cadres.

Etant donné l'incertitude de la situation économique actuelle et l'importance des frais d'établissement de l'ouvrage, les Editeurs ne pourront entreprendre cette publication que si un nombre de 400 exemplaires est assuré.





# WALO BERTSCHINGER & Cie, LAUSANNE

Avenue d'Ouchy, 4 Tel. 33.518  
Dépôt à MALLEY - LAUSANNE

## Constructions de routes - Cylindrages

### MANUFACTURE de Produits Céramiques et Réfractaires S. A. LAUSEN

PRODUITS RÉFRACTAIRES : BRIQUES, PLANELLES, DALLES, MORTIER, MOUFLES, CREUSETS  
*Briques Klinker pour façades - Planelles Klinker pour carrelages - Briques de parement*  
TUYAUX EN GRÈS, AUGES, CUVES — BRIQUES ÉMAILLÉES

# Luxram

## STANDARD



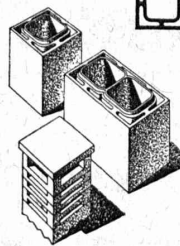
Qualité  
insurpassable

*intérieu-  
rement  
dépolie*

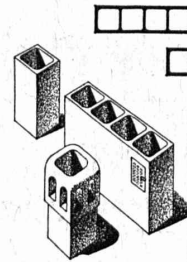
S. A. LUMIERE, GOLDAU

#### CANAUX DE CHEMINÉES

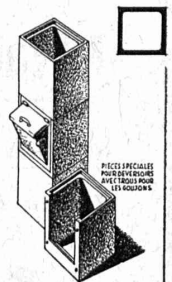
SYSTEME SCHMIDT



#### CANAUX DE VENTILATION



#### DEVALOIRS A ORDURES

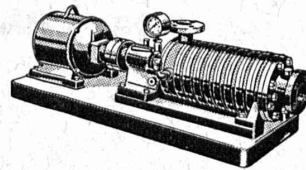


PIECES SPECIALES  
POUR DEVELOPPEMENTS  
AVEC TUBES POUR  
LES SOUTERRAINS

### Fabrique de Canaux de Cheminées et d'Articles en Ciment, S. A.

GENÈVE  
Rue de Lausanne, 60

ROLLE  
Place d'Armes



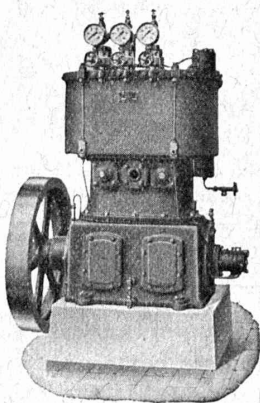
### LES POMPES "MULLER"

réalisent une économie de courant de 10 à 20 %

Construction hydraulique moderne, avec le minimum de résistance de courant. - Suppression des disques d'équilibrage, pas d'usure de ces derniers, pas de pertes d'eau, etc.

**A. MULLER & Cie, S. A. - Brugg**  
DÉPT. POMPES

Bureau à Lausanne, Bd. Grancy, 2. — Tél. 31.854



# Burckhardt

## Compresseurs - Pompes à vide

machines rotatives ou à pistons.

50 ans d'expérience.

S. A. des Ateliers de Construction Burckhardt, Bâle.



**Deux secondes et deux métaux.**  
 Il suffit de deux secondes pour la fabrication de cette pièce de vaporisateur en deux métaux, le tuyau de laiton étant fixé dans le corps d'aluminium. Seul procédé rationnel: le moulage sous pression.

**INJECTA**

S. A. Fonderies sous pression et Fabrique d'appareils  
 Teufenthal (Argovie) Tél. 8242



la révélera !

Le nettoyage de parties de machines se fait sans détérioration aucune au moyen de P3.

Grâce au nettoyage radical opéré par P3, les fissures ou fêlures en formation ou déjà existantes sont entièrement mises à nu.

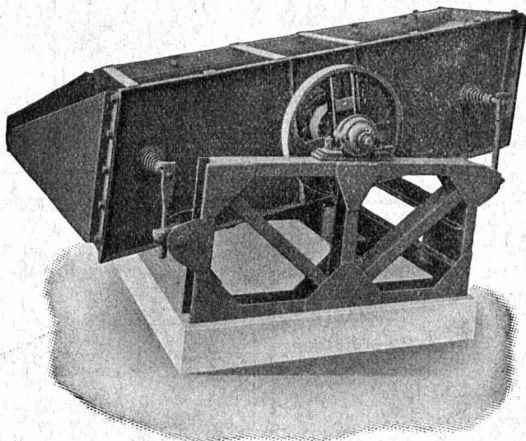
C'est ainsi qu'aux avantages économiques du nettoyage rapide et peu coûteux opéré par P3 vient s'ajouter l'élément impondérable découlant du fait que P3 révèle les sources de toute défectorité, contribuant ainsi à prévenir des dévalorisations, des arrêts d'exploitation, et bien souvent de graves accidents.

Veillez faire un essai, il vous convaincra rapidement des grands avantages offerts par P3.

**Labor-fac S.A., Bâle**

**AMMANN construit des Vibratoires**

pour tous rendements et toutes utilisations, soit tamisage, classement, dépoussiérage, égouttage, lavage de tous produits susceptibles d'être tamisés.



**Vibratoire à haut rendement**

avec commande par excentrique.

Appareil économique, toujours prêt à travailler.

Marche douce constituant un

**Tamiseur Universel**

avec inclinaison réglable des tamis.

Tamis rapidement interchangeables.

Roulements à billes spéciaux assurant une grande sécurité de marche et un minimum de force absorbée.

**U. AMMANN S. A., LANGENTHAL**



**S.T.S.** Schweizer Technische Stellenvermittlung  
 Service Technique Suisse de placement  
 Servizio Tecnico Svizzero di collocamento  
 Swiss Technical Service of employment

ZURICH, Tiefenhöhe 11 - Tél. 35.426. - Télégramme: INGÉNIEUR ZURICH  
 Gratuit pour tous les employeurs.  
 Nouveaux emplois vacants :

*Maschinen-Abteilung.*

- 265. *Chemiker* (Hochschulabsolvent) für Laboratorium und Betrieb. Deutsch und französisch und englisch oder italienisch.
- 367. *Jüngerer Ingenieur* mit guten Kenntnissen und Erfahrungen in der Fabrikation von Infanterie- und Artilleriegeschossen und deren verwendeten Maschinen. Englische Sprachkenntnisse erwünscht. Erste deutsche China-Fabrik nach China.
- 369. *Dipl. Ingenieur* mit Erfahrung im Verkehrswesen, Befähigung zur Leitung eines industriellen Unternehmens (Strassenbahn).
- 333. *Elektro-Ingenieur* oder Techniker mit guter Praxis als Schalttafelkonstrukteur. Deutsche Schweiz.
- 357. *Ingenieur* oder Techniker mit guten kaufmännischen Kenntnissen, als Nachkalkulator auf Werkzeugmaschinen. Deutsche Schweiz.
- 373. *Maschinen-Ingenieur* oder Techniker mit Verkaufserfahrungen und guten kaufmännischen Kenntnissen für die Reisetätigkeit einer schweiz Metallwaren- und Apparatefabrik. Perfekt deutsch und französisch Bedingung.

*Bau-Abteilung.*

- 284. *Bau-Ingenieur* oder Tiefbau-Techniker mit Erfahrungen in Strassenbelägen und deren Kalkulation als Acquisiteur. Ing-Bureau Zürich.

**R.Schmid-Jaisli**  
 Zofingue  
 Plaques-adresses  
 Echantillons à disposition

**Ingénieur**  
 cherche collègue à Lausanne pour  
**partager bureau**  
 en vue de supporter en commun  
 loyer et frais de personnel.  
 Ecrire sous chiffre B 221 T, à  
 l'Indicateur Vaudois, Lausanne.




**S. A. FABRIQUES DE MEUBLES**  
 Horgen-Glaris à Horgen  
 Maison suisse la plus importante pour  
**A MEUBLEMENT**  
 de Salles de concert, théâtres, cinématographes, restaurants, cafés, salles à manger, vestibules, etc.

**THAK ASBESTOS**  
 les  
 meilleures garnitures  
 de FREINS anglais  
 A.WÜST-REBSAMEN, Rüri, Zch.Tel.54

Confirmé en  
 Suisse  
 depuis 15 ans

**MINÉRALOGIE ET PÉTROGRAPHIE**  
 APPLICATIONS INDUSTRIELLES — EXPERTISES ET PROJETS  
**PHILIPPE DU PASQUIER**  
 INGÉNIEUR-CONSEIL  
 Jaman-Béthusy, LAUSANNE Téléphone 33.405

**Le matériau économique**  
**Eternit-ondulé**  
  
 ETERNIT NIEDERURNEN

**BAUMGARTNER & C<sup>IE</sup> S. A.**  
 LAUSANNE  
 Papiers tous genres

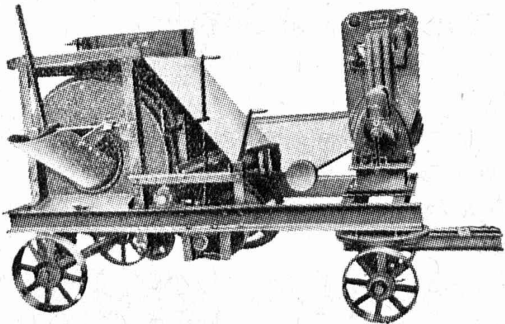
Chauffage central  
 Installation de cuisines  
**Armand PAHUD & C<sup>ie</sup>**  
 ROLLE  
 Maison fondée en 1897

**Imprimerie La Concorde**  
 Terreaux, 31 - LAUSANNE  
 IMPRIMÉS EN TOUS GENRES

**Asphalte naturel de Travers**  
 Seules mines d'Asphalte en Suisse.  
 Reconnu le meilleur Asphalte  
 Représentants pour la Suisse:  
**E.-R. Zetter & C<sup>o</sup>,**  
 à Soleure  
 Maison fondée en 1843.



Marque de fabrique.



**BÉTONNIÈRES**  
 de 100 à 650 litres de contenance du tambour, construction de qualité éprouvée depuis des années, avec élévateur de matériaux ou trémie de remplissage, avec ou sans treuil, avec ou sans moteur à essence, à huile lourde ou électrique.  
**ÉLÉVATEURS BLITZ** 500 et 750 kg. de force.  
**GRUES A TOURELLE** de notre propre fabrication, 14-20 de portée, ainsi que toutes machines courantes pour l'entreprise sont toujours livrables de suite du magasin.  
**BRUN & C<sup>ie</sup>** Fondée en 1872 **Fabrique de machines, NEBIKON (Lucerne)** Téléphone N° 85112

**NOTZ & CO.**  
 BIENNE  
  
**Atlas**  
 OUTILLAGE - ACIER SANDVIK