

Objektyp: **Advertising**

Zeitschrift: **Bulletin technique de la Suisse romande**

Band (Jahr): **61 (1935)**

Heft 18

PDF erstellt am: **11.09.2024**

### **Nutzungsbedingungen**

Die ETH-Bibliothek ist Anbieterin der digitalisierten Zeitschriften. Sie besitzt keine Urheberrechte an den Inhalten der Zeitschriften. Die Rechte liegen in der Regel bei den Herausgebern.

Die auf der Plattform e-periodica veröffentlichten Dokumente stehen für nicht-kommerzielle Zwecke in Lehre und Forschung sowie für die private Nutzung frei zur Verfügung. Einzelne Dateien oder Ausdrucke aus diesem Angebot können zusammen mit diesen Nutzungsbedingungen und den korrekten Herkunftsbezeichnungen weitergegeben werden.

Das Veröffentlichen von Bildern in Print- und Online-Publikationen ist nur mit vorheriger Genehmigung der Rechteinhaber erlaubt. Die systematische Speicherung von Teilen des elektronischen Angebots auf anderen Servern bedarf ebenfalls des schriftlichen Einverständnisses der Rechteinhaber.

### **Haftungsausschluss**

Alle Angaben erfolgen ohne Gewähr für Vollständigkeit oder Richtigkeit. Es wird keine Haftung übernommen für Schäden durch die Verwendung von Informationen aus diesem Online-Angebot oder durch das Fehlen von Informationen. Dies gilt auch für Inhalte Dritter, die über dieses Angebot zugänglich sind.

# Bulletin Technique

## de la Suisse romande

Organe de la Société suisse des ingénieurs et des architectes, des Sociétés vaudoise et genevoise des ingénieurs et des architectes, de l'Association des Anciens élèves de l'Ecole d'ingénieurs de l'Université de Lausanne et des Groupes romands des Anciens élèves de l'Ecole polytechnique fédérale.

Organe de publication de la Commission centrale pour la navigation du Rhin.



### WALO BERTSCHINGER & Cie, LAUSANNE

Avenue d'Ouchy, 4    Tel. 33.518  
Dépôt à MALLEY - LAUSANNE

### Constructions de routes - Cylindrages



ATELIERS DES CHARMILLES S. A., GENÈVE

PIOTTINO - SUISSE

## 320 M DE CHUTE

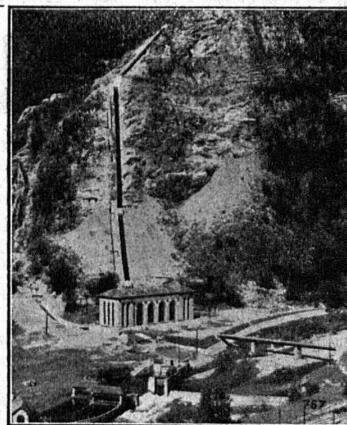
2 TURBINES

FRANCIS DE 35 500 CV

TURBINES HYDRAULIQUES



### CHARMILLES - GENÈVE



## SPALTI FILS & C<sup>ie</sup>

### VEVEY

Rue des Chenevières, 11

Téléphone 940

MAISON PRINCIPALE à ZURICH 5

Téléphone 36.623

## Nous fabriquons :

### Moteurs électriques spéciaux

même en petites séries

# Dilatite

le liège aggloméré perfectionné  
isolant idéal contre la chaleur, le froid et le bruit

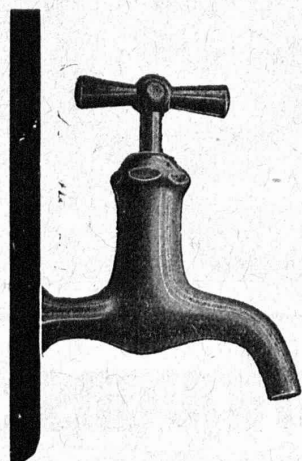
**Wanner & Cie. Sté. Ame., Horgen**

Fabrique de liège aggloméré Dilatite

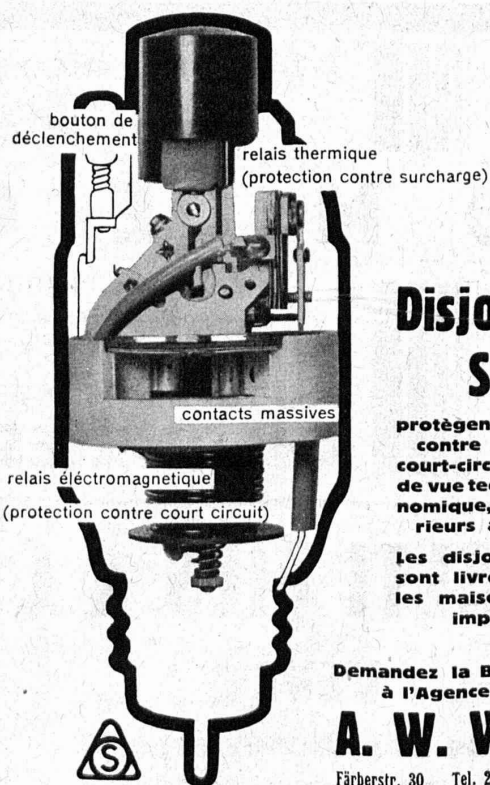
Représentant : G. FROIDEVAUX, 11, Av. Jurigoz, Lausanne. - Tél. 34.269.

Dépôt : Maison GÉTAZ, ROMANG, ECOFFEY, S. A., Lausanne.

## ROBINETTERIE KUGLER



QUALITÉ  
ET DURÉE



## Les Disjoncteurs Stotz

protègent les réseaux  
contre surcharge et  
court-circuits. Au point  
de vue technique et éco-  
nomique, ils sont supé-  
rieurs aux fusibles.

Les disjoncteurs STOTZ  
sont livrés par toutes  
les maisons grossistes  
importantes.

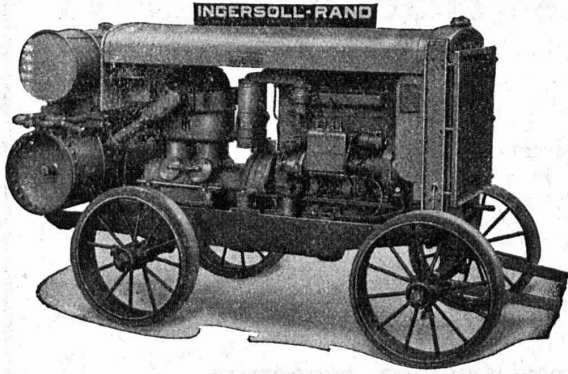
Demandez la Brochure A 109  
à l'Agence générale

**A. W. WIDMER**

Färberstr. 30 Tel. 20.965 ZÜRICH



# Les compresseurs transportables avec moteur à HUILE LOURDE **INGERSOLL-RAND**



sont le produit réunissant un maximum d'avantages.  
Avec un tel groupe le succès vous est assuré. Vous exécuterez rationnellement tous les travaux nécessitant l'air comprimé.  
En outre,

**Les outils pneumatiques INGENSOLL-RAND**  
sont les meilleurs et ont le plus grand rendement. Un essai vous convaincra. Machines et outils pour toutes les exigences dans tous les domaines.

Vente exclusive pour la Suisse :

**ROBERT AEBI & Cie, S. A., ZURICH**

Bureau technique - Fabrique de machines d'entreprises - Téléphone 31750

## Librairie de l'Université F. ROUGE & C<sup>ie</sup>, S. A., Lausanne

### EN SOUSCRIPTION :

Un ouvrage attendu depuis longtemps :

# COURS DE BÉTON ARMÉ

PROFESSÉ A L'ÉCOLE D'INGÉNIEURS DE L'UNIVERSITÉ DE LAUSANNE

PAR

**ADRIEN PARIS, ingénieur**

Ancien élève de l'École polytechnique fédérale,  
Professeur à l'École d'Ingénieurs de Lausanne.

### PREMIER VOLUME

## Propriétés générales, Calcul des sections de résistance, Dalles et plaques

Un volume 16 × 25 cm, 350 pages environ et 100 figures au moins.

Prix de souscription :

relié plein toile Fr. 20.— (à la mise en vente le prix sera porté à Fr. 25.—, minimum).

### En préparation : Volume II du Cours de béton armé.

CHAPITRES PRINCIPAUX : Coupes sphériques, coupes sur plan ou méridien elliptiques. — Fonds et couvertures coniques. — Parois cylindriques des réservoirs et des cheminées ; lignes de continuité dans les réservoirs circulaires à fonds plats ou sphériques ; fonds Intze ; coupes sur ceintures élastiques. — Barrages à voûtes multiples, voûtins et contreforts. — Silos. — Sommiers et arcs à tympans ajourés. — Cadres.

Etant donné l'incertitude de la situation économique actuelle et l'importance des frais d'établissement de l'ouvrage, les Editeurs ne pourront entreprendre cette publication que si un nombre de 400 exemplaires est assuré.



**Luxram**  
**STANDARD**

**Qualité  
insurpassable**

*intérieu-  
rement  
dépolie*

**S. A. LUMIERE, GOLDAU**

**Les chauffages ZENT**

travail suisse, de qualité, sont spécialement adaptés aux conditions atmosphériques suisses. Vous êtes mieux placés que quiconque pour apprécier toute la portée des avantages qui en résultent.

**ZENT**

*Chaudières  
et  
Radiateurs*

**ZENT SA · BERNE**

**La COMMANDE par CHAÎNE RENOLD**



**a fait sa preuve pendant des années.**

Rendement 98,5 %, compacité, pour hautes et basses vitesses, sécurité absolue, longue durée, marche souple et silencieuse.

Commande d'un générateur, 420 CV, 760 t. p. m.

**W. Emil KUNZ, Gotthardstr. 21, Zurich 2**  
TÉLÉPHONE 52.910

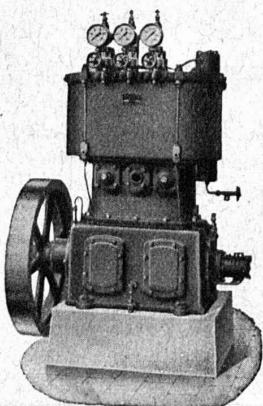
**LES POMPES "MULLER"**



**réalisent une économie de courant de 10 à 20 %**

Construction hydraulique moderne, avec le minimum de résistance de courant. - Suppression des disques d'équilibrage, pas d'usure de ces derniers, pas de pertes d'eau, etc.

**A. MULLER & Cie, S. A. - Brugg**  
DÉPT. POMPES      Téléphone 140  
Bureau à Lausanne, Bd. Grancy, 2. — Tél. 31.854



**Burckhardt**

**Compresseurs - Pompes à vide**

machines rotatives ou à pistons.

50 ans d'expérience.

**S. A. des Ateliers de Construction Burckhardt, Bâle.**





**16<sup>e</sup>**  
**COMPTOIR SUISSE**  
**LAUSANNE**  
**7-22 SEPTEMBRE 1935**  
 BILLETS SIMPLE COURSE  
 VALABLES POUR LE RETOUR



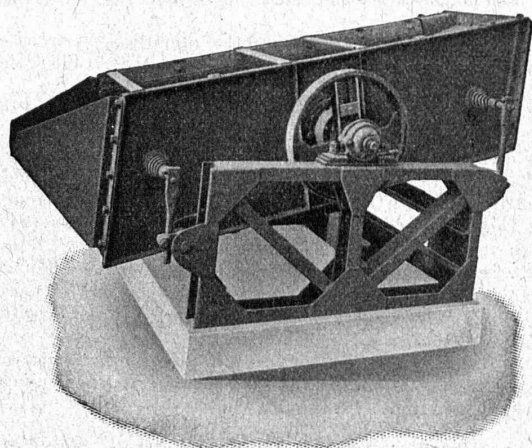
**ZEHNDER**  
 un radiateur plus efficace

Amélioration du rendement jusqu'à 20%. Pression de sûreté 70 at. Acier-cuivre. Livrables toutes hauteurs de 30-280 cm.  
 Demandez notre prospectus illustré et détaillé.

ZEHNDER FRÈRES  
 Fabrique de radiateurs, GRÄNICHEN près Aarau  
 Comptoir Suisse. - Halle I, N° 89

## AMMANN construit des Vibratoires

pour tous rendements et toutes utilisations, soit tamisage, classement, dépoussiérage, égouttage, lavage de tous produits susceptibles d'être tamisés.



### Vibratoire à haut rendement

avec commande par excentrique.

Appareil économique, toujours prêt à travailler.

Marche douce constituant un  
**Tamiseur Universel**

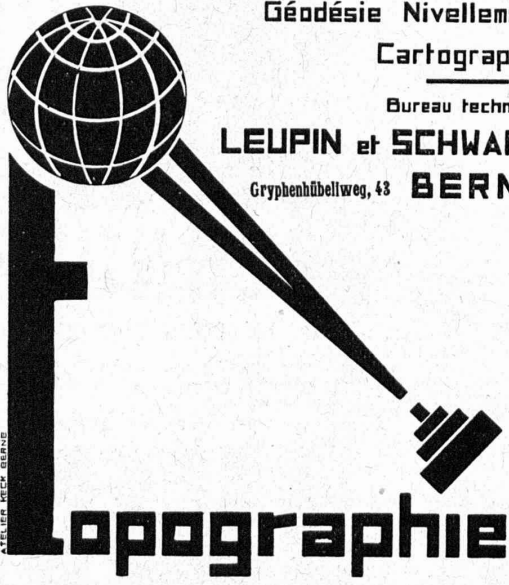
avec inclinaison réglable des tamis.

Tamis rapidement interchangeables.

Roulements à billes spéciaux assurant une grande sécurité de marche et un minimum de force absorbée.

**U. AMMANN S. A., LANGENTHAL**

**STEREOPHOTOGRAMMETRIE**  
Géodésie Nivellement  
Cartographie  
Bureau technique  
**LEUPIN et SCHWANK**  
Gryphenhübellweg, 43 **BERNE**



**Lopographie**

**La publicité seule  
vous fera connaître**


**SURTENSION ?**  
**Le PARAFONDRE PF4**  
vous offre  
le **MAXIMUM**  
de **PROTECTION**



Il a été essayé par la Commission cathodique de l'A. S. E. pour une absorption de  
**12,000 Amp.**

Il est efficace.  
Pas de parties mobiles.  
Forte baisse de la surtension.  
Extinction rapide de l'arc.  
Insensible à la poussière.  
S'emploie indifféremment pour l'intérieur et l'extérieur.

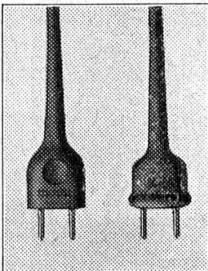
**Fabrique d'Appareillage Electrique**  
**SPRECHER & SCHUH, S. A.**  
A A R A U



**Locher**  
**CALANDRE ÉLECTRIQUE**  
(Système breveté)

pour Hôtels, Restaurants, Cliniques  
et Ménages.

**OSCAR LOCHER** **ZURICH**  
Tél. 26.885/86 Baurstrasse, 14



**Cordons**  
**FLEXO**  
avec fiches  
**incassables**

**S. A. DES CABLERIES & TRÉFILERIES**  
**Cossonay-Gare**

**S. T. S.** Schweizer. Technische Stellenvermittlung  
Service Technique Suisse de placement  
Servizio Tecnico Svizzero di collocamento  
Swiss Technical Service of employment

ZURICH, Tiefenhöfe 11 - Tél. 35.426. - Télégramme: INGÉNIEUR ZURICH  
Gratuit pour tous les employeurs.

**Nouveaux emplois vacants :**

*Maschinen-Abteilung.*

403. *Ingenieur* oder *Techniker* mit Kenntnis und Erfahrung in der Fabrikation von Apparaten der Präzisions- und elektromechanischen Branche, in Organisation, Fabrikation, Verkehr mit Kunden und kaufmännischer Befähigung im allgemeinen. Deutsch und französisch.

405. *Ingenieure* oder *Techniker* als hauptamtliche Vertreter einer Versicherung, für Kantone Graubünden und St. Gallen, ferner Innerschweiz und Lausanne.

413. *Heizungs-Techniker* oder *Ingenieur*, selbständig in Projekt und Ausführung, als Mitarbeiter mit Kapitaleinlage zur Vergrößerung des Heizungsgeschäftes.

399. *Tonfilm-Ingenieur* mit abgeschlossener Hochschulbildung, guten theoretischen Kenntnissen und praktischer Betätigung auf dem Tonfilmgebiete. Deutsch und französisch perfekt, sowie Verstehen von gedrucktem englisch.

423. *Ingenieur* oder *Techniker* mit kaufmännischer Bildung, erfahren im Handel mit Maschinen, Werkzeugen und technischen Artikeln. Perfekt deutsch und italienisch in Wort und Schrift, gewandt im Verkehr mit Kunden. Afrika.

395. *Tüchtiger Betriebs-Assistent* mit Erfahrung im chemischen Teil der Zündholz-Industrie und der im Bau und Bedienung der Maschinen bewandert ist.

*Bau-Abteilung.*

334. *Ingenieur, Techniker* oder *Bauführer*, Schweizer, mit mehrjähriger Praxis im Bau von Auto-Pisten mit mechanischen Hilfsmitteln. Uebersee mit gesundem Klima.

Les réponses aux annonces ci-dessus doivent être adressées au Service Technique Suisse de Placement à Zurich, et non à la Société Suisse d'Édition. Les offres ne seront transmises qu'après l'inscription au S. T. S.



**Tubes de précision  
en acier, étirés à froid**

**K'AGI & C°  
Winterthour**

**Sagrave S. A., à Lausanne**

Adresse : Case postale Ouchy — Téléphone 22.997

Bureau : Quai Bellerive, Ouchy.

**Spécialité de sables et graviers du lac  
pour béton armé**

Importantes installations de triage et concassage produits bruts et concassés, triés ou tout venant en toutes granulations, pour toutes applications, petit gravier d'allée, sable moulu, tamisé à 2 mm. pour crépissages fins, enduits et jointoyages. — Poussière de roche (Filler) pour liant dans les mortiers bitumineux. — Entreprise de dragage, construction port, canaux, jetées, enrochements.

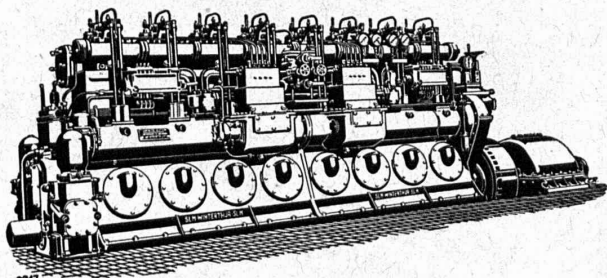
*Béton au*  
**PLASTIMENT**  
*Béton supérieur!*

Gasp. WINKLER & C<sup>ie</sup>

Zurich-Altstetten

# SLM-WINTERTHUR

**COMPRESSEURS ROTATIFS et POMPES A VIDE**



2217  
Moteur Diesel marin avec  
inverseur de marche système "SLM-Winterthur".

Spécialité :

Installations transportables pour entrepreneurs.

**MOTEURS DIESEL**

Installations fixes, pour bateaux et pour la traction.

**Travaux de CHAUDRONNERIE**  
de tout genre.

**FONDERIE**

**Société Suisse pour la Construction de Locomotives et de Machines, Winterthur**



# Ecole d'Ingénieurs de l'Université de Lausanne

Les cours de l'Ecole d'Ingénieurs de l'Université de Lausanne et ceux de la Section des Géomètres qui lui est annexée s'ouvriront le 15 octobre 1935.

Programmes et renseignements au Secrétariat de l'Ecole d'Ingénieurs, place Chauderon 3, Lausanne.

## Cours de soudure autogène

La Société Continentale de Lumière et Constructions Mécaniques à Dübendorf (Zürich) a l'avantage de porter à la connaissance de ses clients et autres intéressés qu'elle organise du 10 au 12 septembre 1935 un cours de soudure autogène, où l'occasion sera offerte de se familiariser avec la soudure des différents métaux. A cette occasion il sera démontré un nouveau procédé, peu connu jusqu'ici, permettant d'exécuter les soudures plus rapidement, mieux et meilleur marché, tout en consommant moins de matières d'apport. La soudure à l'arc électrique sera également démontrée. L'enseignement pratique et l'instruction théorique sont donnés par des spécialistes expérimentés. Ces instructions seront complétées par la présentation d'un film, démontrant toutes les possibilités et les avantages de la soudure et du découpage autogènes. Demandez sans tarder le programme détaillé de cet intéressant cours à la susdite Société.

### Offres d'exploitation de Brevets d'invention

# IMER & DE WURSTEMBERGER

ci-devant  
**E. IMER-SCHNEIDER** INGENIEUR CONSEIL GENÈVE

Les propriétaires des brevets suisses suivants désirent entrer en relation avec des fabricants suisses, en vue de la fabrication des articles brevetés, et seraient disposés à céder des licences d'exploitation ou à vendre leurs brevets.

- N° 156 137, **Monotype Corporation Limited**, pour : Dispositif pour faire les perforations dans une bande d'enregistrement pour la composition typographique.
- N° 156 467, **Monotype Corporation Limited**, pour : Mécanisme de mesure des lignes et d'indication de justification pour machine typographique à composer.
- N° 156 816, **Wenzeslaw Frank Sklenar, Austin Hudson Ronan et British Reverberatory Furnaces Limited**, pour : Four à réverbère.
- N° 134 298, **Alphonse Joseph Schars**, pour : Dispositif à action centrifuge pour répandre des produits d'entretien des chaussées.
- N° 160 422, **José Antonio Sanchez Rodriguez**, pour : Dispositif de fixation d'un talon à une chaussure.
- N° 118 708, « **Montecatini** » **Societa Generale per l'Industria Mineraria ed Agricola**, pour : Electrolyseur pour la production d'oxygène et d'hydrogène.
- N° 117 564, « **Montecatini** » **Societa Generale per l'Industria Mineraria ed Agricola**, pour : Appareil pour la production de l'ammoniaque synthétique.
- N° 118 065, **Vickers Limited et The Variable Speed Gear Limited**, pour : Appareil hydraulique rotatif à plaque motrice inclinée.

Prière d'adresser les offres ou propositions à MM. Imer & de Wurstemberger, ci-devant E. Imer-Schneider, Ingénieur-Conseil, 14, rue du Mont-Blanc, à Genève, qui les transmettront à qui de droit.

### CALCULS DE STABILITÉ

#### PROJETS - SURVEILLANCE - EXPERTISE

### BÉTON ARMÉ

#### ET CONSTRUCTIONS DIVERSES

**A. PARIS,** INGENIEUR - CONSEIL  
LAUSANNE  
Petit Beaulieu, Av. Beaulieu. - Téléphone 24.692

### BREVETS D'INVENTION

Dessins - Modèles - Marques de Fabrique

# NAEGELI & Cie, BERNE

Ingénieurs-Conseils  
Bundesgasse 16 - Téléphone

## Chef-monteur

ayant plusieurs années de pratique, connaissant à fond la construction et l'entretien des lignes aériennes et souterraines H. T. et B. T. est demandé.

Faire offres par écrit, avec références et prétentions, à la S. A. de l'Usine Electrique des Clées, à Yverdon.

**NOTZ & CO.**



Publicité efficace par le "Bulletin Technique"

## Chauffage central

Installation de cuisines

## Armand PAHUD & C<sup>ie</sup>

**ROLLE**

Maison fondée en 1897

**R. Schmid-Jaisli**  
**Zofingue**  
Plaques-adresses  
Échantillons à disposition

**BAUMGARTNER & C<sup>ie</sup> S. A.**

LAUSANNE

Papiers tous genres

## MINÉRALOGIE ET PÉTROGRAPHIE

APPLICATIONS INDUSTRIELLES - EXPERTISES ET PROJETS

## PHILIPPE DU PASQUIER

INGÉNIEUR-CONSEIL

Jaman-Béthusy, LAUSANNE

Téléphone 33.405



## S. A. FABRIQUES DE MEUBLES

Horgen-Glaris à Horgen

Maison suisse la plus importante pour

### AMEUBLEMENT

de Salles de concert, théâtres, cinémathogues, restaurants, cafés, salles à manger, vestibules, etc.

# OEHLER AARAU

EISEN- & STAHLWERKE OEHLER & CO. A.-G., AARAU

USINE LA PLUS ANCIENNE EN SUISSE  
POUR LA FABRICATION DES

# VOIES ET WAGONNETS

Demandez notre nouveau catalogue No. 35.